

Раздел 5

Гидросистема управления навесным оборудованием

Section 5

Attached equipment hydraulic control system

3502-3КДC(KDS)

Раздел 5 Гидросистема управления навесным оборудованием

Section 5 Attached equipment hydraulic control system

Содержание Content

5.1	3501-26-3СП(SP)	Установка гидросистемы	Hydraulic system mounting	5-4
5.2	3501-26-61СП(SP)	Распределитель	Distributor	5-20
5.3	3501-26-62СП(SP)	Распределитель секционный	Section distributor	5-28
5.4	3501-26-63СП(SP)	Распределитель секционный	Section distributor	5-32
5.5	3501-26-64СП(SP)	Распределитель	Distributor	5-35
5.6	3501-26-65СП(SP)	Пилот управления	Control pilot	5-37
5.7	3501-26-150СП(SP)	Клапан	Valve	5-39
5.8	3501-96-30-01СП(SP)	Установка гидросистемы	Hydraulic system mounting	5-41
5.9	3501-96-300СП(SP)	Клапан	Valve	5-56
5.10	3502-26-101СП(SP)	Бак гидросистемы	Hydraulic system tank	5-57
5.11	3506-26-10СП(SP)/ -01СП(SP)	Установка гидроцилиндров	Hydraulic cylinders mounting	5-60
5.12	0901-26-25СП(SP)	Клапан	Valve	5-66
5.13	46-26-625-03СП(SP)	Гидроцилиндр Ø160	Hydraulic cylinder Ø160	5-68
5.14	1101-16-112СП(SP)	Клапан	Valve	5-72
			Всего листов Total pages	72

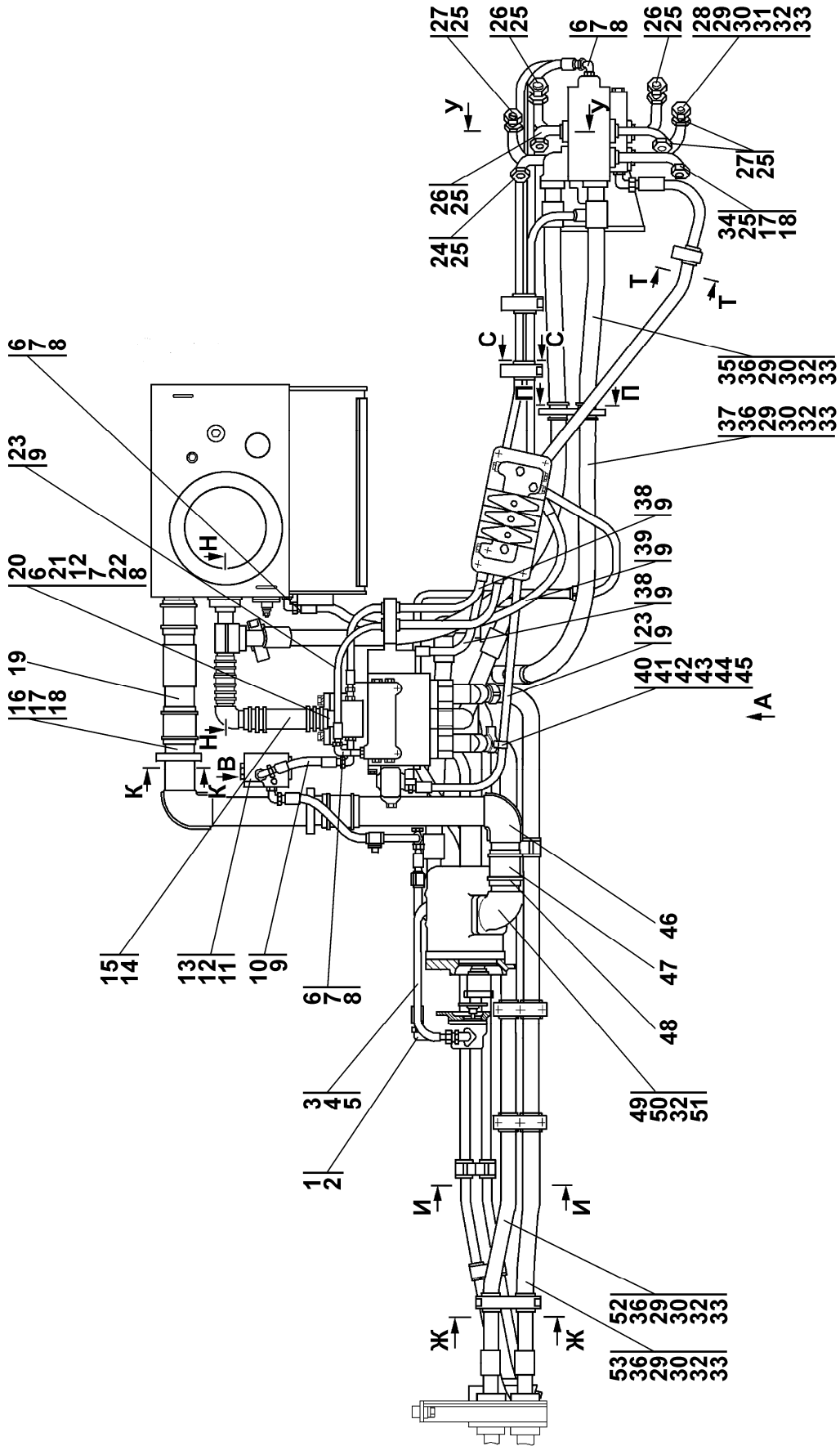


Рисунок 5.1 Установка гидросистемы
 Figure 5.1 Hydraulic system mounting

5.1 3501-26-3СП Установка гидросистемы 3501-26-3SP Hydraulic system mounting					
№ рис. Fig. No	Обозначение Designation	Наименование Denomination		Кол-во на исполнение	
				Q-ty per unit	
				УХЛ UKHL	Т
5.1, 5.2, 5.3	3501-26-3СП(SP) 3501-26-3-20СП(SP)	Установка гидро- системы Установка гидро- системы	Hydraulic system mounting Hydraulic system mounting	×	×

						№ рис. Fig. No	5.1
№ поз. Pos. No	Обозначение Designation	Наименование Denomination		Количество на исполнение			
				Quantity per unit			
				УХЛ UKHL	Т		
1	3501-26-136СП(SP) 3501-26-136-20СП(SP)	Трубопровод Трубопровод	Pipeline Pipeline	1	1		
2		Кольцо 014-018-25- 2-51-1668 ТУ2531-260- 00149245-00	Ring 014-018-25-2- 51-1668 TU2531-260- 00149245-00	3	3		
3	404-26-173СП(SP) 404-26-173-20СП(SP)	Трубопровод Трубопровод	Pipeline Pipeline	1	1		
4	476715900017	Шланговый хомут DIN3017-AS30-45/ 12C7-W2	Hose clamp DIN3017-AS30-45/ 12C7-W2	2	2		
5	46 0901-03 46 0901-03-20	Рукав Рукав	Hose Hose	4	4		
6	5001-26-77 5001-26-77-20	Угольник ввертной Угольник ввертной	Screwed angle-piece Screwed angle-piece	14	14		
7		Кольцо 018-022-25- 2-51-1668 ТУ2531-260- 00149245-00	Ring 018-022-25-2- 51-1668 TU2531-260- 00149245-00	27	27		
8	H.036.23.022 H.036.23.022-01	Контргайка Контргайка	Lock nut Lock nut	18	18		
9		Кольцо 012-016-25- 2-51-1668 ТУ2531-260- 00149245-00	Ring 012-016-25-2- 51-1668 TU2531-260- 00149245-00	28	28		
10	404-26-213СП(SP) 404-26-213-20СП(SP)	Рукав Ø12 Рукав Ø12	Hose Ø12 Hose Ø12	1	1		
11	0901-26-25СП(SP) 0901-26-25-20СП(SP)	Клапан Клапан	Valve Valve	1	1		
12		Шайба 12 ОТ ГОСТ 6402-70	Washer 12 ОТ GOST 6402-70	124	124		

№ поз. Pos. No	Обозначение Designation	Наименование Denomination		Количество на исполнение	
				Quantity per unit	
				УХЛ UKHL	Т
13		Болт М12-6g×25 ГОСТ 7796-70	Bolt M12-6g×25 GOST 7796-70	2	2
14	1101-26-121-09 1101-26-121-09-20	Рукав Рукав	Hose Hose	1	1
15	5001-26-130-02СП(SP) 5001-26-130-02-20СП -20SP	Хомут Хомут	Clamp Clamp	6	6
16	3501-26-162СП(SP) 3501-26-162-20СП(SP)	Трубопровод Трубопровод	Pipeline Pipeline	1	1
17	37 5245 37 5245-20	Пробка Пробка	Plug Plug	2	2
18		Кольцо 007-011-25- 2-51-1668 ТУ2531-260- 00149245-00	Ring 007-011-25-2- 51-1668 TU2531-260- 00149245-00	2	2
19	3501-26-123СП(SP) 3501-26-123-20СП(SP)	Трубопровод Трубопровод	Pipeline Pipeline	1	1
20	2602-26-31СП(SP) 2602-26-31-20СП(SP)	Трубопровод Трубопровод	Pipeline Pipeline	1	1
21	28 0389 28 0389-20	Болт 3М12×1,25-6g×100 ГОСТ 7796-70 Болт 3М12×1,25-6g×100 ГОСТ 7796-70	Bolt 3M12×1.25-6g×100 GOST 7796-70 Bolt 3M12×1.25-6g×100 GOST 7796-70	4	4
22		Кольцо 050-060-58- 2-51-1668 ТУ2531-260- 00149245-00	Ring 050-060-58-2- 51-1668 TU2531-260- 00149245-00	3	3
23	404-26-213-16СП(SP) 404-26-213-16-20СП -20SP	Рукав Ø12 Рукав Ø12	Hose Ø12 Hose Ø12	2	2
24	3501-26-192СП(SP) 3501-26-192-20СП(SP)	Трубопровод Трубопровод	Pipeline Pipeline	1	1
25	404-26-149СП(SP) 404-26-149-20СП(SP)	Заглушка Заглушка	End plug End plug	8	8
26	3501-26-201СП(SP) 3501-26-201-20СП(SP)	Рукав Ø32 Рукав Ø32	Hose Ø32 Hose Ø32	1	1
27	3501-26-192-01СП(SP) 3501-26-192-01-20СП -20SP	Трубопровод Трубопровод	Pipeline Pipeline	1	1
28	2501-26-99 2501-26-99-20	Корпус Корпус	Housing Housing	1	1
29	3502-20-4 3502-20-4-20	Винт Винт	Screw Screw	55	55
30	44 0005	Шайба защитная	Protective washer	22	22

№ поз. Pos. No	Обозначение Designation	Наименование Denomination		№ рис.	
				Fig. No	
				5.1	
				Количество на исполнение	
				Quantity per unit	
				УХЛ UKHL	Т
31	28 0570 28 0570-20	Болт M16×1,5-6g×105 ГОСТ 7795-70 Болт M16×1,5-6g×105 ГОСТ 7795-70	Bolt M16×1.5-6g×105 GOST 7795-70 Bolt M16×1.5-6g×105 GOST 7795-70	9	9
32		Шайба 16 ОТ ГОСТ 6402-70	Washer 16 ОТ GOST 6402-70	49	49
33		Кольцо 042-050-46- 2-51-1668 ТУ2531-260- 00149245-00	Ring 042-050-46-2- 51-1668 TU2531-260- 00149245-00	22	22
34	404-26-142СП(SP) 404-26-142-20СП(SP)	Трубопровод Трубопровод	Pipeline Pipeline	1	1
35	3501-26-188СП(SP) 3501-26-188-20СП(SP)	Рукав Ø32 Рукав Ø32	Hose Ø32 Hose Ø32	1	1
36	46-26-280 46-25-280-20	Фланец Фланец	Flange Flange	25	25
37	3502-26-108-03СП(SP) 3502-26-108-03-20СП -20SP	Рукав Ø32 Рукав Ø32	Hose Ø32 Hose Ø32	1	1
38	404-26-213-12СП(SP) 404-26-213-12-20СП -20SP	Рукав Ø12 Рукав Ø12	Hose Ø12 Hose Ø12	2	2
39	404-26-213-15СП(SP) 404-26-213-15-20СП -20SP	Рукав Ø12 Рукав Ø12	Hose Ø12 Hose Ø12	2	2
40	404-26-160СП(SP) 404-26-160-20СП(SP)	Трубопровод Трубопровод	Pipeline Pipeline	1	1
41	700-40-6684-04	Прокладка	Gasket	4	4
42	700-40-2548	Хомутик	Clip	4	4
43		Болт М8-6g×16 ГОСТ 7796-70	Bolt M8-6g×16 GOST 7796-70	3	3
44		Гайка М8 ГОСТ 5915-70	Nut M8 GOST 5915-70	3	3
45		Шайба 8Т ГОСТ 6402-70	Washer 8Т GOST 6402-70	29	29
46	3501-26-190СП(SP) 3501-26-190-20СП(SP)	Трубопровод Трубопровод	Pipeline Pipeline	1	1
47	46 0901-05 46 0901-05-20	Рукав Рукав	Hose Hose	4	4
48	476715900022	Шланговый хомут DIN3017-AS100-120/ 12C7-W2	Hose clamp DIN3017-AS100-120/ 12C7-W2	8	8
49	46-26-114-01СП(SP) 46-26-114-01-20СП(SP)	Трубопровод Трубопровод	Pipeline Pipeline	1	1

				№ рис.	5.1
				Fig. No	
№ поз. Pos. No	Обозначение Designation	Наименование Denomination		Количество на исполнение	
				Quantity per unit	
				УХЛ UKHL	Т
50		Болт М16-6g×45 ГОСТ 7796-70	Bolt M16-6g×45 GOST 7796-70	8	8
51		Кольцо 092-105-75- 2-51-1668 ТУ2531-260- 00149245-00	Ring 092-105-75-2- 51-1668 ТУ2531-260- 00149245-00	1	1
52	3501-26-173-03СП(SP) 3501-26-173-03-20СП -20SP	Рукав Ø32	Hose Ø32	1	1
		Рукав Ø32	Hose Ø32		
53	3501-26-173-01СП(SP) 3501-26-173-01-20СП -20SP	Рукав Ø32	Hose Ø32	1	1
		Рукав Ø32	Hose Ø32		

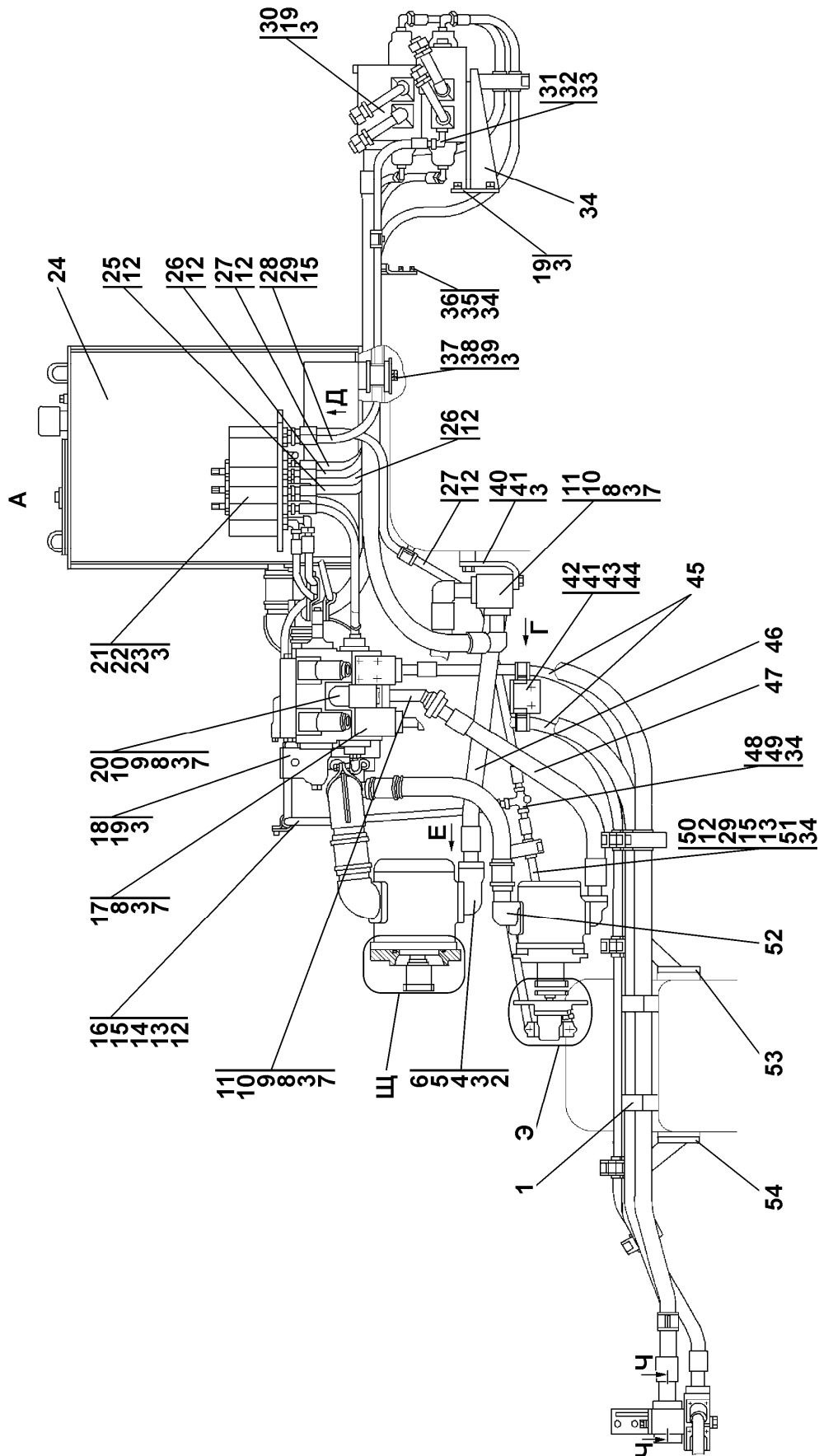


Рисунок 5.2 Установка гидросистемы
Figure 5.2 Hydraulic system mounting

№ поз. Pos. No	Обозначение Designation	Наименование Denomination		№ рис.	
				Fig. No	
				5.2	
				Количество на исполнение	
				Quantity per unit	
				УХЛ UKHL	Т
1	404-26-58 404-26-58-20	Планка Планка	Strip Strip	3	3
2		Кольцо 050-060-58-2-51-1668 ТУ2531-260-00149245-00	Ring 050-060-58-2-51-1668 ТУ2531-260-00149245-00	1	1
3		Шайба 16.ОТ ГОСТ 6402-70	Washer 16.ОТ GOST 6402-70	51	51
4		Болт М16-6g×45 ГОСТ 7796-70	Bolt M16-6g×45 GOST 7796-70	8	8
5	700-40-5117	Шайба защитная	Protective washer	2	2
6	46-26-111 46-26-111-20	Корпус Корпус	Housing Housing	1	1
7		Кольцо 042-050-46-2-51-1668 ТУ2531-260-00149245-00	Ring 042-050-46-2-51-1668 ТУ2531-260-00149245-00	22	22
8	44 0005	Шайба защитная	Protective washer	22	22
9	3502-20-4 3502-20-4-20	Винт Винт	Screw Screw	55	55
10	46-26-280 46-26-280-20	Фланец Фланец	Flange Flange	25	25
11	2501-26-252СП(SP) 2501-26-252-20СП(SP)	Переходник Переходник	Adapter Adapter	1	1
12		Кольцо 012-016-25-2-51-1668 ТУ2531-260-00149245-00	Ring 012-016-25-2-51-1668 ТУ2531-260-00149245-00	28	28
13	40 0354-02	Втулка	Bushing	12	12
14		Болт М12×1,25-6g×25 ГОСТ 7796-70	Bolt M12×1.25-6g×25 GOST 7796-70	12	12
15	2501-26-217 2501-26-217-20	Планка Планка	Strip Strip	12	12
16	404-26-213-15СП(SP) 404-26-213-15-20СП -20SP	Рукав Ø12 Рукав Ø12	Hose Ø12 Hose Ø12	2	2
17	3501-26-197 3501-26-197-20	Фланец Фланец	Flange Flange	2	2
18	3501-26-61СП(SP) 3501-26-61-20СП(SP)	Распределитель Распределитель	Distributor Distributor	1	1
19		Болт М16×1,5-6g×35 ГОСТ 7796-70	Bolt M16×1.5-6g×35 GOST 7796-70	32	32
20	3501-26-201СП(SP) 3501-26-201-20СП(SP)	Рукав Ø32 Рукав Ø32	Hose Ø32 Hose Ø32	1	1

№ поз. Pos. No	Обозначение Designation	Наименование Denomination		Количество на исполнение	
				Quantity per unit	
				УХЛ UKHL	Т
21	3501-26-63СП(SP)	Распределитель секционный	Section distributor	1	1
	3501-26-63-20СП(SP)	Распределитель секционный	Section distributor		
22	3501-26-247	Прокладка	Gasket	1	1
	3501-26-247-20	Прокладка	Gasket		
23	28 0544	Болт M16×1,5-6g×45 ГОСТ 7796-70	Bolt M16×1.5-6g×45 GOST 7796-70	4	4
	28 0544-20	Болт M16×1.5-6g×45 ГОСТ 7796-70	Bolt M16×1.5-6g×45 GOST 7796-70		
24	3502-26-101СП(SP)	Бак гидросистемы	Hydraulic system tank	1	1
	3502-26-101-20СП(SP)	Бак гидросистемы	Hydraulic system tank		
25	404-26-213-21СП(SP)	Рукав Ø12	Hose Ø12	1	1
	404-26-213-21-20СП-20SP	Рукав Ø12	Hose Ø12		
26	404-26-213-17СП(SP)	Рукав Ø12	Hose Ø12	2	2
	404-26-213-17-20СП-20SP	Рукав Ø12	Hose Ø12		
27	404-26-213-19СП(SP)	Рукав Ø12	Hose Ø12	2	2
	404-26-213-19-20СП-20SP	Рукав Ø12	Hose Ø12		
28	0602-28-22-11СПК(SPК)	Рукав Ø8	Hose Ø8	1	1
	0602-28-22-11-20СПК(SPК)	Рукав Ø8	Hose Ø8		
29	2501-26-216	Скоба	Cramp	12	12
	2501-26-216-20	Скоба	Cramp		
30	3501-26-62СП(SP)	Распределитель секционный	Section distributor	1	1
	3501-26-62-20СП(SP)	Распределитель секционный	Section distributor		
31		Кольцо 018-022-25-2-51-1668 ТУ2531-260-00149245-00	Ring 018-022-25-2-51-1668 TU2531-260-00149245-00	28	28
32	H.036.23.072	Контргайка	Lock nut	18	18
	H.036.23.072-01	Контргайка	Lock nut		
33	5001-26-77	Угольник ввертной	Screwed angle-piece	11	11
	5001-26-77-20	Угольник ввертной	Screwed angle-piece		
34	3501-26-157СП(SP)	Кронштейн	Bracket	1	1
	3501-26-157-20СП(SP)	Кронштейн	Bracket		
35		Болт M12-6g×30 ГОСТ 7796-70	Bolt M12-6g×30 GOST 7796-70	6	6
36	3501-26-158СП(SP)	Кронштейн	Bracket	1	1
	3501-26-158-20СП(SP)	Кронштейн	Bracket		

№ поз. Pos. No	Обозначение Designation	Наименование Denomination		Количество на исполнение	
				Quantity per unit	
				УХЛ UKHL	Т
37	2501-25-37СП(SP)	Амортизатор	Shock absorber	8	8
38	1101-25-36	Шайба	Washer	4	4
39	28 0570 28 0570-20	Болт M16×1,5-6g×105 ГОСТ 7795-70 Болт M16×1,5-6g×105 ГОСТ 7795-70	Bolt M16×1.5-6g×105 GOST 7795-70 Bolt M16×1.5-6g×105 GOST 7795-70	3	3
40	2501-26-388 2501-26-388-20	Кронштейн Кронштейн	Bracket Bracket	1	1
41	28 0720 28 0720-20	Болт M20×1,5-6g×40 ГОСТ 7796-70 Болт M20×1,5-6g×40 ГОСТ 7796-70	Bolt M20×1.5-6g×40 GOST 7796-70 Bolt M20×1.5-6g×40 GOST 7796-70	8	8
42	2501-26-281СП(SP) 2501-26-281-20СП(SP)	Кронштейн Кронштейн	Bracket Bracket	1	1
43		Шайба 20.0Т ГОСТ 6402-70	Washer 20.0Т GOST 6402-70	8	
44	31 0310 31 0310-20	Шайба 20×4 ГОСТ 11371-78 Шайба 20×4 ГОСТ 11371-78	Washer 20×4 GOST 11371-78 Washer 20×4 GOST 11371-78	2	2
45	404-26-118-05СП(SP) 404-26-118-05-20СП -20SP	Рукав Ø25 Рукав Ø25	Hose Ø25 Hose Ø25	2	2
46	3502-26-108-05СП(SP) 3502-26-108-05-20СП -20SP	Рукав Ø32 Рукав Ø32	Hose Ø32 Hose Ø32	1	1
47	404-26-118-01СП(SP) 404-26-118-01-20СП -20SP	Рукав Рукав	Hose Hose	1	1
48	404-26-218СП(SP) 404-26-218-20СП(SP)	Тройник Тройник	T-piece T-piece	1	1
49		Болт M12×1,25-6g×35 ГОСТ 7796-70	Bolt M12×1.25-6g×35 GOST 7796-70	60	60
50	404-26-213-11СП(SP) 404-26-213-11-20СП -20SP	Рукав Ø12 Рукав Ø12	Hose Ø12 Hose Ø12	1	1
51		Болт M12×1,25-6g×25 ГОСТ 7796-70	Bolt M12×1.25-6g×25 GOST 7796-70	12	12
52	404-26-160СП(SP) 404-26-160-20СП(SP)	Трубопровод Трубопровод	Pipeline Pipeline	1	1

№ поз. Pos. No	Обозначение Designation	Наименование Denomination		№ рис. 5.2	
				Fig. No	
				Количество на исполнение Quantity per unit	
		УХЛ UKHL	Т		
53	3502-26-109-01СП(SP)	Кронштейн	Bracket	1	
	3502-26-109-01-20СП -20SP	Кронштейн	Bracket		1
54	3502-26-109СП(SP)	Кронштейн	Bracket	1	
	3502-26-109-20СП(SP)	Кронштейн	Bracket		1

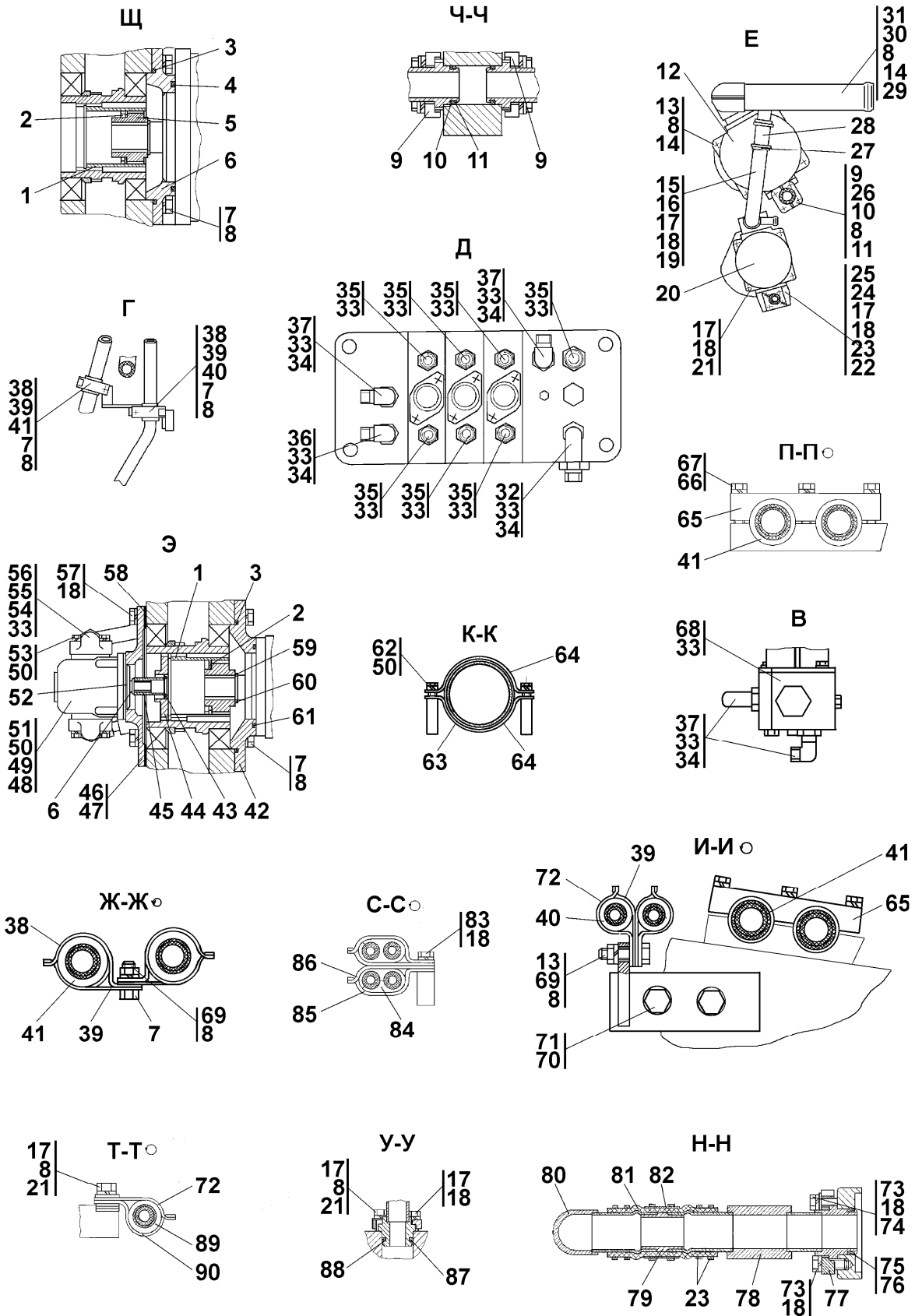


Рисунок 5.3 Установка гидросистемы
Figure 5.3 Hydraulic system mounting

№ поз. Pos. No	Обозначение Designation	Наименование Denomination		№ рис. Fig. No	
				5.3	
				Количество на исполнение Quantity per unit	
		УХЛ UKHL	Т		
1	2501-26-94	Муфта	Coupling	2	2
2	700-58-2103	Кольцо С65 ГОСТ 13941-86	Ring С65 GOST 13941-86	2	2
3		Кольцо 175-180-36-2-51-1668 ТУ2531-260-00149245-00	Ring 175-180-36-2-51-1668 TU2531-260-00149245-00	2	2
4		Кольцо 135-145-58-2-51-1668 ТУ2531-260-00149245-00	Ring 135-145-58-2-51-1668 TU2531-260-00149245-00	1	1
5	2501-26-93	Муфта	Coupling	1	1
6	404-26-31 404-26-31-20	Фланец Фланец	Flange Flange	1	1
7		Болт M16×1,5-6g×35 ГОСТ 7796-70	Bolt M16×1.5-6g×35 GOST 7796-70	32	32
8		Шайба 16 ОТ ГОСТ 6402-70	Washer 16 ОТ GOST 6402-70	51	51
9	46-26-280 46-26-280-20	Фланец Фланец	Flange Flange	25	25
10	44 0005	Шайба защитная	Protective washer	22	22
11		Кольцо 042-050-46-2-51-1668 ТУ2531-260-00149245-00	Ring 042-050-46-2-51-1668 TU2531-260-00149245-00	22	22
12		Насос НШ 250-4 ГСТУ 3-25-180-97 Насос НШ 250-4Т ГСТУ 3-25-180-97	Pump NSH 250-4 GSTU 3-25-180-97 Pump NSH 250-4T GSTU 3-25-180-97	1	1
13	28 0544 28 0544-20	Болт M16-6g×55 ГОСТ 7796-70 Болт M16-6g×55 ГОСТ 7796-70	Bolt M16-6g×55 GOST 7796-70 Bolt M16-6g×55 GOST 7796-70	4	4
14	31 0270 31 0270-20	Шайба 16 ГОСТ 11371-78 Шайба 16 ГОСТ 11371-78	Washer 16 GOST 11371-78 Washer 16 GOST 11371-78	4	4
15	3501-26-69	Труба	Pipe	1	1
16		Болт M12-6g×80 ГОСТ 7795-70	Bolt M12-6g×80 GOST 7795-70	2	2
17		Болт M12-6g×40 ГОСТ 7796-70	Bolt M12-6g×40 GOST 7796-70	32	32
18		Шайба 12 ОТ ГОСТ 6402-70	Washer 12 ОТ GOST 6402-70	124	124

№ поз. Pos. No	Обозначение Designation	Наименование Denomination		Количество на исполнение	
				Quantity per unit	
				УХЛ UKHL	Т
19		Кольцо 060-070-58-2-ИРП 1314-1 ГОСТ 9833-73/ ТУ 38.005.204-84	Ring 060-070-58-2-IRP 1314-1 GOST 9833-73/ TU 38.005.204-84	1	1
20		Насос НШ 100А-3 ГСТУ 3-25-180-97 Насос НШ 100А-3Т ГСТУ 3-25-180-97	Pump NSH 100A-3 GSTU 3-25-180-97 Pump NSH 100A-3T GSTU 3-25-180-97	1	1
21	31 0210 31 0210-20	Шайба 12×2 ГОСТ 11371-78 Шайба 12×2 ГОСТ 11371-78	Washer 12×2 GOST 11371-78 Washer 12×2 GOST 11371-78	40	40
22	44 0049	Шайба защитная	Protective washer		
23		Кольцо 038-046-46-2-51-1668 ТУ2531-260-00149245-00	Ring 038-046-46-2-51-1668 TU2531-260-00149245-00	1	1
24	28 0388 28 0388-20	Болт М12-6g×90 ГОСТ 7795-70 Болт М12-6g×90 ГОСТ 7795-70	Bolt M12-6g×90 GOST 7795-70 Bolt M12-6g×90 GOST 7795-70	2	2
25	404-26-23 404-26-23-20	Фланец Фланец	Flange Flange	1	1
26	3502-20-4 3502-20-4-20	Винт Винт	Screw Screw	55	55
27	476715900019	Шланговый хомут DIN3017-AS50-70/ 12С7-W2	Hose clamp DIN3017-AS50-70/ 12C7-W2	10	10
28	46 1501-01 46 1501-01-20	Рукав Рукав	Hose Hose	2	2
29		Кольцо 092-105-75-2-ИРП 1314-1 ГОСТ 9833-73/ ТУ 38.005.204-84	Ring 092-105-75-2-IRP 1314-1 GOST 9833-73/ TU 38.005.204-84	1	1
30		Болт М16-6g×45 ГОСТ 7796-70	Bolt M16-6g×45 GOST 7796-70	8	8
31	3501-26-190СП(СП) 3501-26-190-20СП(СП)	Трубопровод Трубопровод	Pipeline Pipeline	1	1
32	3501-26-209СП(СП) 3501-26-209-20СП(СП)	Трубопровод Трубопровод	Pipeline Pipeline	1	1
33		Кольцо 018-022-25-2-51-1668 ТУ2531-260-00149245-00	Ring 018-022-25-2-51-1668 TU2531-260-00149245-00	28	28
34	Н.036.23.022 Н.036.23.022-01	Контргайка Контргайка	Lock nut Lock nut	18	18

№ поз. Pos. No	Обозначение Designation	Наименование Denomination		№ рис. 5.3	
				Fig. No	
				Количество на исполнение Quantity per unit	
				УХЛ UKHL	Т
35	5001-26-78 5001-26-78-20	Штуцер ввертной Штуцер ввертной	Screwed union Screwed union	7	7
36	3501-26-159СП(SP) 3501-26-159-20СП(SP)	Угольник Угольник	Angle-piece Angle-piece	3	3
37	5001-26-77 5001-26-77-20	Угольник ввертной Угольник ввертной	Screwed angle-piece Screwed angle-piece	14	14
38	2501-26-220 2501-26-220-20	Скоба Скоба	Cramp Cramp	43	43
39	2501-26-221 2501-26-221-20	Планка Планка	Strip Strip	43	43
40	40 0354-03	Втулка	Bushing	11	11
41	40 0354-04	Втулка	Bushing	11	11
42	404-26-32 404-26-32-20	Фланец Фланец	Flange Flange	1	1
43	58 0255	Кольцо С26 ГОСТ 13941-86	Ring C26 GOST 13941-86	1	1
44	404-26-28	Муфта	Coupling	1	1
45	404-26-29	Муфта	Coupling	1	1
46	404-26-33 404-26-33-20	Фланец Фланец	Flange Flange	1	1
47	32 5385	Штифт	Dowel	2	2
48		Насос НШ 10Г-3Л ГСТУ 3-25-180-97 Насос НШ 10Г-3ЛТ ГСТУ 3-25-180-97	Pump NSH 10G-3L GSTU 3-25-180-97 Pump NSH 10G-3LT GSTU 3-25-180-97	1	1
49	31 0150 31 0150-20	Шайба 8 ГОСТ 11371-78 Шайба 8 ГОСТ 11371-78	Washer 8 GOST 11371-78 Washer 8 GOST 11371-78	4	4
50		Шайба 8Т ГОСТ 6402-70	Washer 8T GOST 6402-70	29	29
51		Болт М8-6g×30 ГОСТ 7796-70	Bolt M8-6g×30 GOST 7796-70	7	7
52	45 0029 45 0029-20	Прокладка Прокладка	Gasket Gasket	1	1
53		Болт М8-6g×45 ГОСТ 7795-70	Bolt M8-6g×45 GOST 7795-70	4	4
54		Кольцо 020-025-30- 2-51-1668 ТУ2531-260- 00149245-00	Ring 020-025-30-2- 51-1668 TU2531-260- 00149245-00	2	2
55	404-26-247 404-26-247-20	Фланец Фланец	Flange Flange	2	2
56	404-26-246 404-26-246-20	Штуцер Штуцер	Pipe union Pipe union	2	2
57		Болт М12-6g×35 ГОСТ 7796-70	Bolt M12-6g×35 GOST 7796-70	7	7

№ поз. Pos. No	Обозначение Designation	Наименование Denomination		Количество на исполнение	
				Quantity per unit	
				УХЛ UKHL	Т
58	45 0103 45 0103-20	Прокладка Прокладка	Gasket Gasket	1	1
59	58 0307	Кольцо С34 ГОСТ 13940-86	Ring C34 GOST 13940-86	1	1
60	404-26-27	Муфта	Coupling	1	1
61		Кольцо 100-110-58- 2-51-1668 ТУ2531-260- 00149245-00	Ring 100-110-58-2- 51-1668 TU2531-260- 00149245-00	1	1
62		Болт М8-6g×25 ГОСТ 7796-70	Bolt M8-6g×25 GOST 7796-70	4	4
63	700-40-6684	Прокладка	Gasket	5	5
64	0602-26-92K 0602-26-92-20K	Скоба Скоба	Cramp Cramp	4	4
65	404-26-58 404-26-58-20	Планка Планка	Strip Strip	3	3
66		Шайба 10Т ГОСТ 6402-70	Washer 10Т GOST 6402-70	9	9
67		Болт М10-6g×55 ГОСТ 7795-70	Bolt M10-6g×55 GOST 7795-70	9	9
68	37 5625 37 5625-20	Пробка Пробка	Plug Plug	1	1
69		Гайка М16×1,5 ГОСТ 5915-70	Nut M16×1.5 GOST 5915-70	6	6
70		Шайба 20.0Т ГОСТ 6402-70	Washer 20.0Т GOST 6402-70	8	8
71	28 0720	Болт М20×1,5-6g×40 ГОСТ 7796-70	Bolt M20×1.5-6g×40 GOST 7796-70	8	
	28 0720-20	Болт М20×1,5-6g×40 ГОСТ 7796-70	Bolt M20×1.5-6g×40 GOST 7796-70		8
72	2501-26-217 2501-26-217-20	Планка Планка	Strip Strip	12	12
73		Болт М12×1,25-6g×40 ГОСТ 7796-70	Bolt M20×1.25-6g×40 GOST 7796-70	4	4
74	46-11-476 46-11-476-20	Шайба Шайба	Washer Washer	2	2
75	700-40-5117	Шайба защитная 60×50	Protective washer 60×50	2	2
76		Кольцо 050-060-58- 2-51-1668 ТУ2531-260- 00149245-00	Ring 050-060-58-2- 51-1668 TU2531-260- 00149245-00	3	3
77	2501-26-362 2501-26-362-20	Фланец Фланец	Flange Flange	2	2

				№ рис.	5.3
				Fig. No	
№ поз. Pos. No	Обозначение Designation	Наименование Denomination		Количество на исполнение	
				Quantity per unit	
				УХЛ UKHL	Т
78	3501-26-205СП(SP)	Трубопровод	Pipeline	1	1
	3501-26-205-20СП(SP)	Трубопровод	Pipeline		
79	313502-26-221	Втулка	Bushing	1	1
80	2001-26-92-01СП(SP)	Трубопровод	Pipeline	1	1
	2001-26-92-01-20СП -20SP	Трубопровод	Pipeline		
81	46 1501-03	Рукав	Hose	2	2
	46 1501-03-20	Рукав	Hose		
82	2501-26-346	Бандаж	Band	1	1
	2501-26-346-20	Бандаж	Band		
83	28 0348	Болт M12×1,25-6g×35 ГОСТ 7796-70	Bolt M20×1.25-6g×40 GOST 7796-70	60	60
	28 0348-20	Болт M12×1,25-6g×35 ГОСТ 7796-70	Bolt M20×1.25-6g×40 GOST 7796-70		
84	40 0354-01	Втулка	Bushing	6	6
85	5001-26-44	Скоба	Cramp	10	10
	5001-26-44-20	Скоба	Cramp		
86	5001-26-43	Планка	Strip	6	6
	5001-26-43-20	Планка	Strip		
87		Кольцо 032-038-36- 2-51-1668 ТУ2531-260- 00149245-00	Ring 032-038-36-2- 51-1668 ТУ2531-260- 00149245-00	22	22
88	44 0038	Кольцо защитное	Protective ring	23	23
89	40 0354-02	Втулка	Bushing	12	12
90	2501-26-216	Скоба	Cramp	12	12
	2501-26-216-20	Скоба	Cramp		

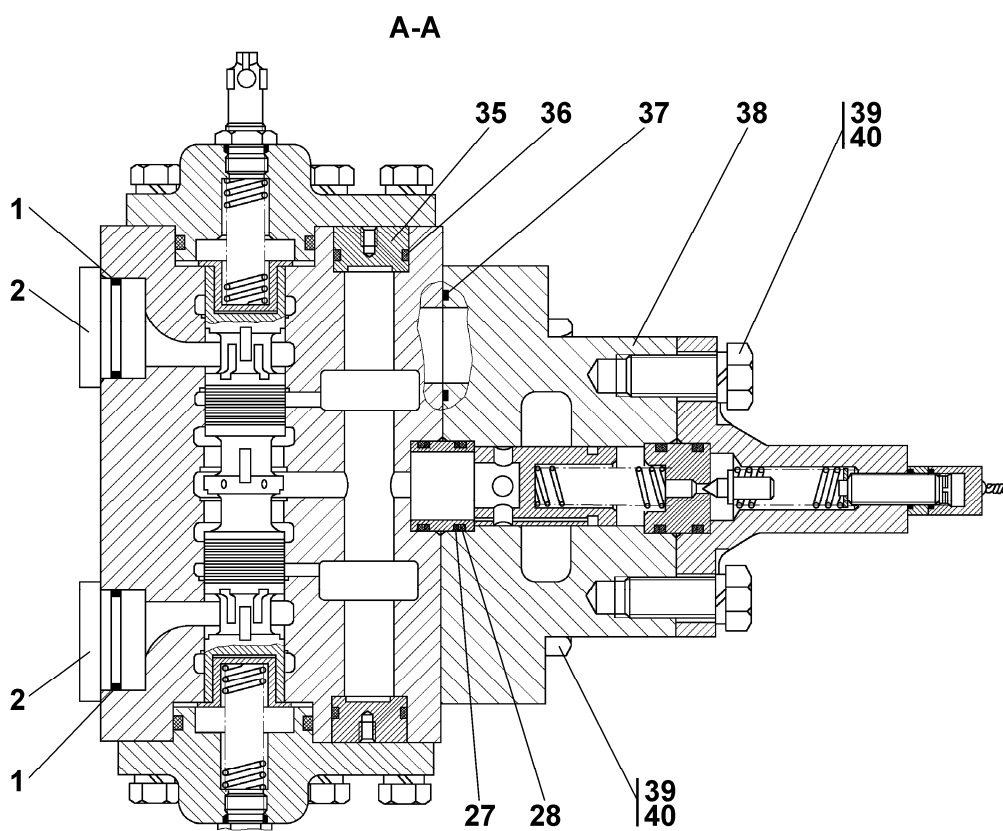
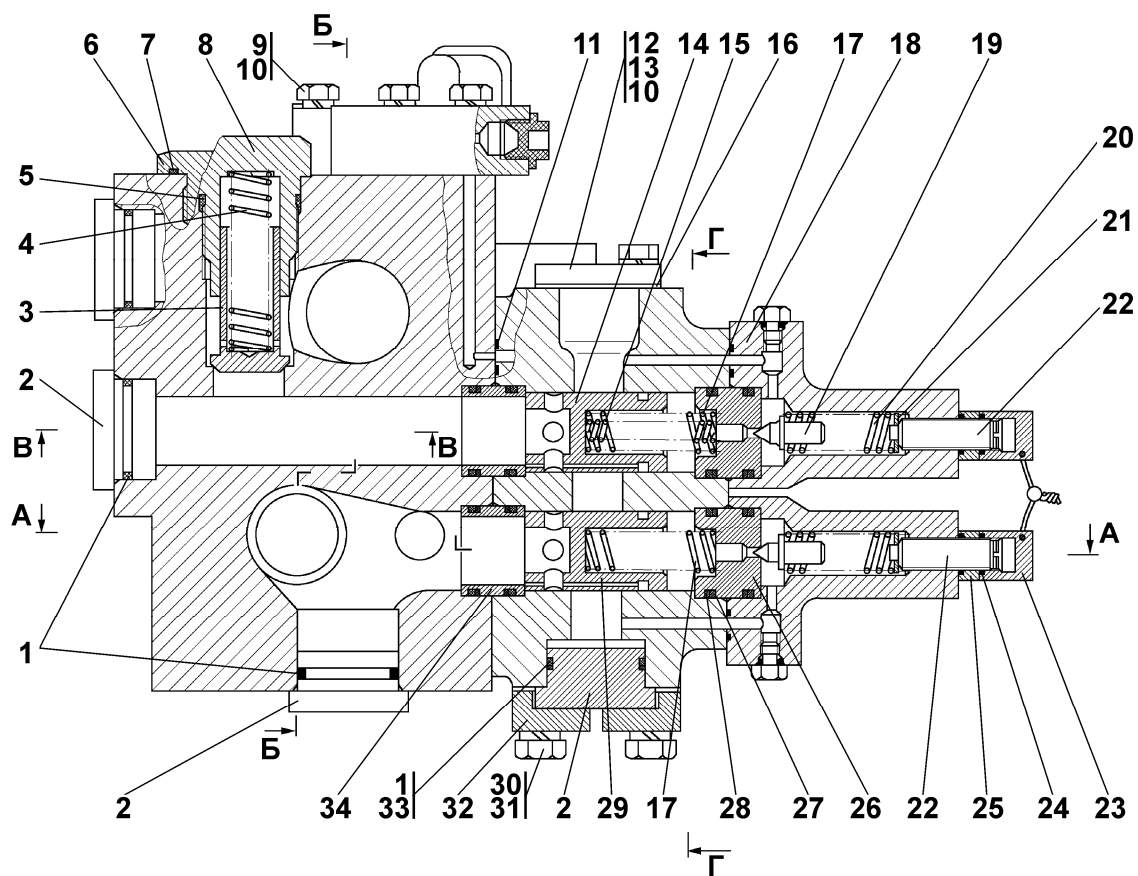


Рисунок 5.4 Распределитель
Figure 5.4 Distributor

5.2 3501-26-61СП Распределитель 3501-26-61SP Distributor					
№ рис. Fig. No	Обозначение Designation	Наименование Denomination		Кол-во на исполнение	
				Q-ty per unit	
				УХЛ UKHL	Т
5.4,	3501-26-61СП(SP)	Распределитель	Distributor	×	
5.5	3501-26-61-20СП(SP)	Распределитель	Distributor		×

						№ рис.	5.4
						Fig. No	
№ поз. Pos. No	Обозначение Designation	Наименование Denomination		Количество на исполнение			
				Quantity per unit			
				УХЛ UKHL	Т		
1		Кольцо 042-050-46-2-51-1668 ТУ 2531-260-00149245-00	Ring 042-050-46-2-51-1668 TU 2531-260-00149245-00	7	7		
2	25-26-207 25-26-207-20	Заглушка Заглушка	End plug End plug	7	7		
3	3501-26-158	Клапан	Valve	1	1		
4	38 5221	Пружина	Spring	1	1		
5		Кольцо 045-050-30-2-51-1668 ТУ 2531-260-00149245-00	Ring 045-050-30-2-51-1668 TU 2531-260-00149245-00	1	1		
6	3501-26-169 3501-26-169-20	Пробка Пробка	Plug Plug	2	2		
7		Кольцо 030-035-30-2-ИРП1314-1 ГОСТ 18829-73/ ТУ 38.005.204-84	Ring 030-035-30-2-ИРП1314-1 GOST 18829-73/ TU 38.005.204-84	2	2		
8	3501-26-157 3501-26-157-20	Пробка Пробка	Plug Plug	1	1		
9		Болт М12×60 ГОСТ 7795-70	Bolt M12×60 GOST 7795-70	7	7		
10		Шайба 12 ОТ ГОСТ 6402-70	Washer 12 OT GOST 6402-70	17	17		
11		Кольцо 016-020-25-2-51-1668 ТУ 2531-260-00149245-00	Ring 016-020-25-2-51-1668 TU 2531-260-00149245-00	11	11		
12	3501-26-250	Крышка	Cover	1	1		
13		Болт М12×1,25-6g×30 ГОСТ 7796-70	Bolt M12×1.25-6g×30 GOST 7796-70	2	2		

№ поз. Pos. No	Обозначение Designation	Наименование Denomination		Количество на исполнение	
				Quantity per unit	
				УХЛ UKHL	Т
14	3501-26-139	Клапан	Valve	1	1
15	38 5275	Пружина	Spring	1	1
16	3501-26-251 3501-26-251-20	Прокладка Прокладка	Gasket Gasket	1	1
17	38 5578	Пружина	Spring	2	2
18	3501-26-123 3501-26-123-20	Корпус Корпус	Housing Housing	2	2
19	2001-26-170	Клапан предохранительный	Safety valve	2	2
20	38 5577	Пружина предохранительного клапана	Safety valve spring	2	2
21	25-59-597 25-59-597-20	Упор Упор	Stop Stop	2	2
22	3501-26-160	Винт регулировочный	Regulation screw	2	2
23	3501-26-163 3501-26-163-20	Колпачок Колпачок	Cap Cap	2	2
24		Кольцо 018-022-25-2-51-1668 ТУ 2531-260-00149245-00	Ring 018-022-25-2-51-1668 TU 2531-260-00149245-00	6	6
25	3501-26-162 3501-26-162-20	Контргайка Контргайка	Lock nut Lock nut	2	2
26	3501-26-156	Втулка	Bushing	2	2
27	700-40-6307	Шайба защитная	Protection washer	8	8
28		Кольцо 039-045-36-2-51-1668 ТУ 2531-260-00149245-00	Ring 039-045-36-2-51-1668 TU 2531-260-00149245-00	8	8
29	3501-26-140	Клапан	Valve	1	1
30	28 0544 28 0544-20	Болт M16×1,5-6g×45 ГОСТ 7796-70 Болт M16×1,5-6g×45 ГОСТ 7796-70	Bolt M16×1.5-6g×45 GOST 7796-70 Bolt M16×1.5-6g×45 GOST 7796-70	4	4
31		Шайба 16 ОТ ГОСТ 6402-70	Washer 16 OT GOST 6402-70	16	16
32	46-26-280 46-26-280-20	Фланец Фланец	Flange Flange	2	2
33	44 0005	Шайба защитная	Protection washer	1	1
34	46-26-646	Втулка	Bushing	2	2
35	3501-26-155 3501-26-155-20	Заглушка Заглушка	End plug End plug	2	2
36		Кольцо 032-038-36-2-51-1668 ТУ 2531-260-00149245-00	Ring 032-038-36-2-51-1668 TU 2531-260-00149245-00	4	4

№ поз. Pos. No	Обозначение Designation	Наименование Denomination		№ рис. 5.4	
				Fig. No	
				Количество на исполнение Quantity per unit	
		УХЛ UKHL	Т		
37		Кольцо 049-055-36-2-51-1668 ТУ 2531-260-00149245-00	Ring 049-055-36-2-51-1668 TU 2531-260-00149245-00	2	2
38	3501-26-122 3501-26-122-20	Корпус Корпус	Housing Housing	1	1
39	28 0733 28 0733-20	Болт М20-6g×70 ГОСТ 7796-70 Болт М20-6g×70 ГОСТ 7796-70	Bolt M20-6g×70 GOST 7796-70 Bolt M20-6g×70 GOST 7796-70	4	4
40		Шайба 20 ОТ ГОСТ 6402-70	Washer 20 ОТ GOST 6402-70	8	8

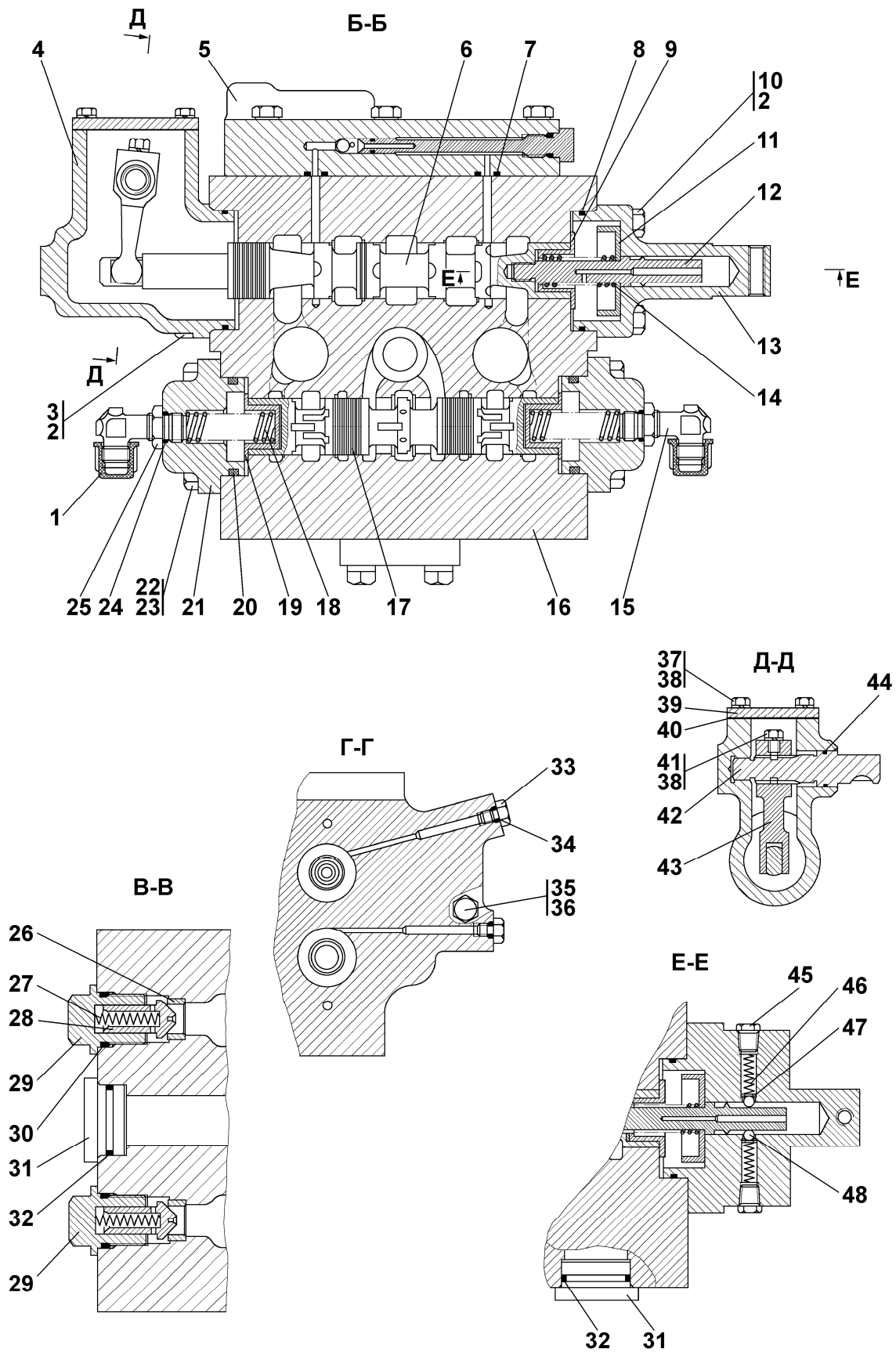


Рисунок 5.5 Распределитель
Figure 5.5 Distributor

№ поз. Pos. No	Обозначение Designation	Наименование Denomination		№ рис.	
				Fig. No	
				5.5	
				Количество на исполнение	
				Quantity per unit	
				УХЛ UKHL	Т
1	2501-26-294	Заглушка	End plug	2	2
2		Шайба 12.ОТ ГОСТ 6402-70	Washer 12.ОТ GOST 6402-70	17	17
3		Болт М12-6g ×30 ГОСТ 7796-70	Bolt M12-6g×30 GOST 7796-70	4	4
4	3501-26-126 3501-26-126-20	Крышка Крышка	Cover Cover	1	1
5	3501-26-150СП(SP) 3501-26-150-20СП(SP)	Клапан Клапан	Valve Valve	1	1
6	3501-26-137	Золотник	Spool	1	1
7		Кольцо 016-020-25- 2-51-1668 ТУ 2531-260- 00149245-00	Ring 016-020-25-2- 51-1668 TU 2531-260- 00149245-00	11	11
8		Кольцо 080-085-30- 2-51-1668 ТУ 2531-260- 00149245-00	Ring 080-085-30-2- 51-1668 TU 2531-260- 00149245-00	2	2
9	3501-26-143	Тарелка	Plate	1	1
10		Болт М12-6g ×40 ГОСТ 7796-70	Bolt M12-6g×40 GOST 7796-70	4	4
11	3501-26-142	Тарелка	Plate	1	1
12	3501-26-141	Хвостовик	Tag	1	1
13	3501-26-127 3501-26-127-20	Крышка Крышка	Cover Cover	1	1
14	38 5325-01	Пружина	Spring	1	1
15	5001-26-77 5001-26-77-20	Угольник ввертной Угольник ввертной	Screwed union Screwed union	2	2
16	3501-26-121 3501-26-121-20	Корпус Корпус	Housing Housing	1	1
17	3501-26-138	Золотник	Spool	1	1
18	38 5488	Пружина	Spring	2	2
19	3501-26-153	Втулка	Bushing	2	2
20		Кольцо 060-070-58- 2-51-1668 ТУ 2531-260- 00149245-00	Ring 060-070-58-2- 51-1668 TU 2531-260- 00149245-00	2	2
21	3501-26-125 3501-26-125-20	Крышка Крышка	Cover Cover	2	2
22		Болт М16-6g ×45 ГОСТ 7796-70	Bolt M16-6g×45 GOST 7796-70	10	10
23		Шайба 16.ОТ ГОСТ 6402-70	Washer 16.ОТ GOST 6402-70	16	16
24		Кольцо 018-022-25- 2-51-1668 ТУ 2531-260- 00149245-00	Ring 018-022-25-2- 51-1668 TU 2531-260- 00149245-00	6	6

№ поз. Pos. No	Обозначение Designation	Наименование Denomination		Количество на исполнение	
				Quantity per unit	
				УХЛ UKHL	Т
25	H.036.23.022 H.036.23.022-01	Контргайка Контргайка	Lock nut Lock nut	2	2
26	3501-26-150	Седло	Saddle	2	2
27	38 5055	Пружина	Spring	2	2
28	3501-26-151 3501-26-151-20	Направляющая клапана Направляющая клапана	Valve guide Valve guide	2	2
29	3501-26-152	Клапан	Valve	2	2
30		Кольцо 032-038-36-2-51-1668 ТУ 2531-260-00149245-00	Ring 032-038-36-2-51-1668 TU 2531-260-00149245-00	4	4
31	25-26-207 25-26-207-20	Заглушка Заглушка	End plug End plug	7	7
32		Кольцо 042-050-46-2-51-1668 ТУ 2531-260-00149245-00	Ring 042-050-46-2-51-1668 TU 2531-260-00149245-00	7	7
33	37 5245 37 5245-20	Пробка Пробка	Plug Plug	4	4
34		Кольцо 007-011-25-2-51-1668 ТУ 2531-260-00149245-00	Ring 007-011-25-2-51-1668 TU 2531-260-00149245-00	4	4
35	28 0295 28 0295-20	Болт М10-6g×145 ГОСТ 7796-70 Болт М10-6g×145 ГОСТ 7796-70	Bolt M10-6g×145 GOST 7796-70 Bolt M10-6g×145 GOST 7796-70	2	2
36		Шайба 10 ГОСТ 6402-70	Washer 10 GOST 6402-70	2	2
37		Болт М8-6g×30 ГОСТ 7796-70	Bolt M8-6g×30 GOST 7796-70	4	4
38		Шайба 8Т ГОСТ 6402-70	Washer 8Т GOST 6402-70	5	5
39	3501-26-146 3501-26-146-20	Крышка Крышка	Cover Cover	1	1
40	45 0198 45 0198-20	Прокладка Прокладка	Gasket Gasket	1	1
41	3501-26-148	Стопор	Lock	1	1
42	3501-26-144 3501-26-144-20	Валик Валик	Roller Roller	1	1
43	3501-26-145	Рычаг	Lever	1	1
44		Кольцо 022-026-25-2-51-1668 ТУ 2531-260-00149245-00	Ring 022-026-25-2-51-1668 TU 2531-260-00149245-00	1	1

				№ рис.	5.5
				Fig. No	
№ поз. Pos. No	Обозначение Designation	Наименование Denomination		Количество на исполнение	
				Quantity per unit	
				УХЛ UKHL	Т
45	37 0250-08	Пробка 1/4" ТУ 23.1.506-91	Plug 1/4" TU 23.1.506-91	2	2
46	38 5159	Пружина	Spring	2	2
47	3501-26-168	Шайба	Washer	2	2
48		Шарик В8-100 ГОСТ 3722-81	Ball В8-100 GOST 3722-81	2	2

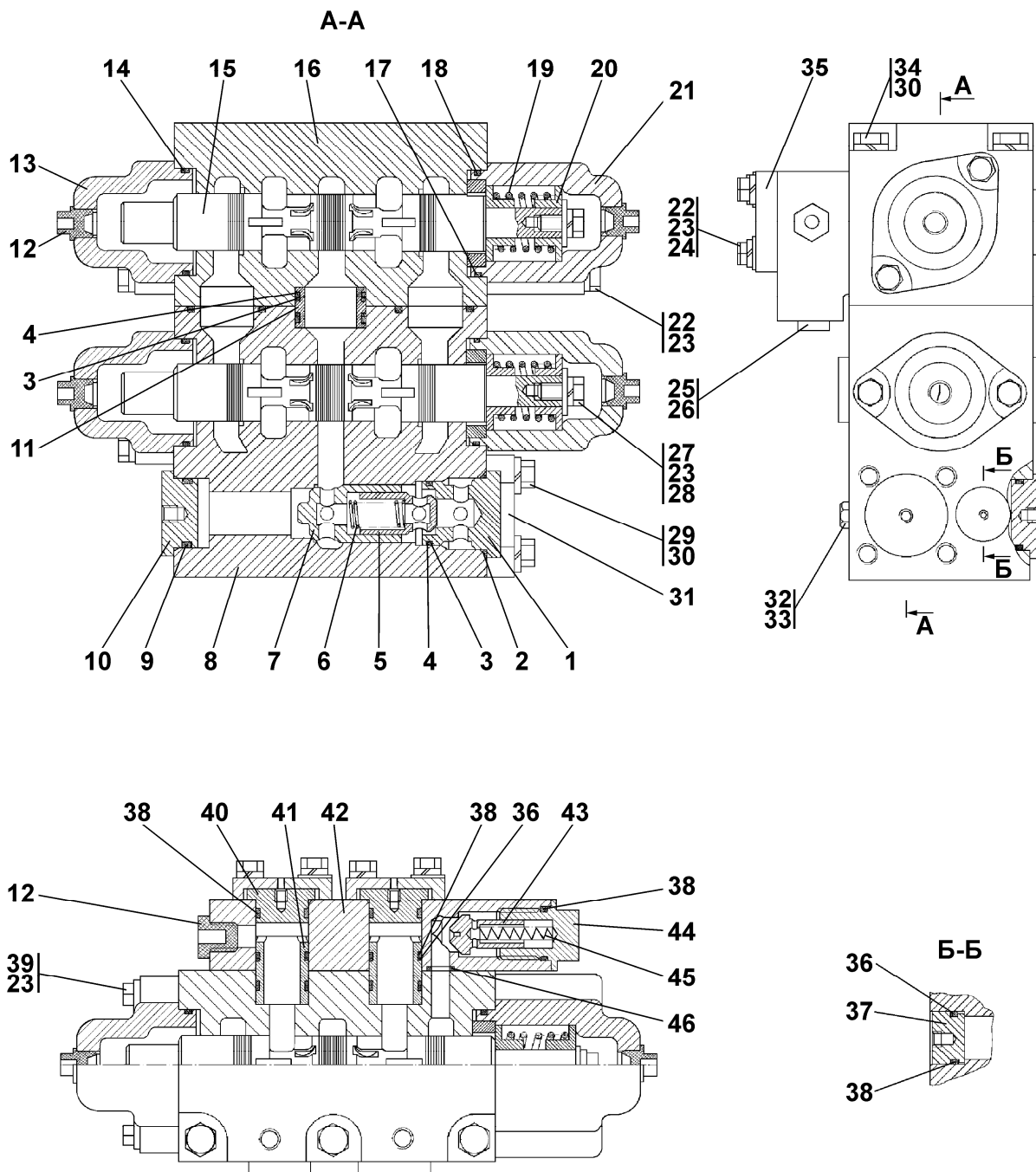


Рисунок 5.6 Распределитель секционный
Figure 5.6 Section distributor

**5.3 3501-26-62СП Распределитель секционный
3501-26-62SP Section distributor**

№ рис. Fig. No	Обозначение Designation	Наименование Denomination		Кол-во на исполнение	
				Q-ty per unit	
				УХЛ UKHL	Т
5.6	3501-26-62СП(SP)	Распределитель секционный	Section distributor	×	
	3501-26-62-20СП(SP)	Распределитель секционный	Section distributor		

№ рис. **5.6**
Fig. No

№ поз. Pos. No	Обозначение Designation	Наименование Denomination		Количество на исполнение	
				Quantity per unit	
				УХЛ UKHL	Т
1	3501-26-175 3501-26-175-20	Заглушка Заглушка	End plug End plug	1	1
2		Кольцо 045-050-30- 2-51-1668 ТУ2531-260- 00149245-00	Ring 045-050-30-2- 51-1668 ТУ2531-260- 00149245-00	1	1
3	700-40-6307	Шайба защитная	Protection washer	3	3
4		Кольцо 039-045-36- 2-51-1668 ТУ2531-260- 00149245-00	Ring 039-045-36-2- 51-1668 ТУ2531-260- 00149245-00	3	3
5	3501-26-174	Клапан	Valve	1	1
6	700-38-2094	Пружина	Spring	1	1
7	3501-26-176	Клапан	Valve	1	1
8	3501-26-120 3501-26-120-20	Корпус Корпус	Housing Housing	1	1
9		Кольцо 042-050-46- 2-51-1668 ТУ2531-260- 00149245-00	Ring 042-050-46-2- 51-1668 ТУ2531-260- 00149245-00	2	2
10	25-26-207	Заглушка	End plug	2	2
11	46-26-646	Втулка	Bushing	1	1
12	44 0057 44 0057-20	Заглушка Заглушка	End plug End plug	5	5
13	3501-26-117 3501-26-117-20	Крышка Крышка	Cover Cover	2	2
14		Кольцо 069-075-36- 2-51-1668 ТУ2531-260- 00149245-00	Ring 069-075-36-2- 51-1668 ТУ2531-260- 00149245-00	4	4
15	3501-26-164	Золотник	Spool	2	2

№ поз. Pos. No	Обозначение Designation	Наименование Denomination		Количество на исполнение	
				Quantity per unit	
				УХЛ UKHL	Т
16	3501-26-119	Корпус	Housing	1	
	3501-26-119-20	Корпус	Housing		1
17		Кольцо 049-055-36-2-51-1668 ТУ2531-260-00149245-00	Ring 049-055-36-2-51-1668 ТУ2531-260-00149245-00	2	2
18	3501-26-182	Втулка	Bushing	2	2
19	700-38-2766-01	Пружина	Spring	2	2
20	3501-26-178	Тарелка	Plate	4	4
21	3501-26-118 3501-26-118-20	Крышка Крышка	Cover Cover	2	2
22	28 0388	Болт М12-6g×90 ГОСТ 7795-70	Bolt M12-6g×90 GOST 7795-70	12	
	28 0388-20	Болт М12-6g×90 ГОСТ 7795-70	Bolt M12-6g×90 GOST 7795-70		12
23		Шайба 12 ОТ ГОСТ 6402-70	Washer 12 ОТ GOST 6402-70	18	18
24	31 0210 31 0210-20	Шайба 12×2 ГОСТ 11371-78 Шайба 12×2 ГОСТ 11371-78	Washer 12×2 GOST 11371-78 Washer 12×2 GOST 11371-78	4	4
25	37 5516 37 5516-20	Пробка Пробка	Plug Plug	3	3
26		Кольцо 012-016-25-2-51-1668 ТУ2531-260-00149245-00	Ring 012-016-25-2-51-1668 ТУ2531-260-00149245-00	3	3
27		Болт М16×1,5-6g×25 ГОСТ 7796-70	Bolt M16×1.5-6g×25 GOST 7796-70	2	2
28	31 0230 31 0230-20	Шайба 12 ГОСТ 6958-78 Шайба 12 ГОСТ 6958-78	Washer 12 GOST 6958-78 Washer 12 GOST 6958-78	2	2
29	28 0544 28 0544-20	Болт М16×1,5-6g×45 ГОСТ 7795-70 Болт М16×1,5-6g×45 ГОСТ 7795-70	Bolt M16×1.5-6g×45 GOST 7795-70 Bolt M16×1.5-6g×45 GOST 7795-70	4	4
30		Шайба 16 ОТ ГОСТ 6402-70	Washer 16 ОТ GOST 6402-70	10	10
31	46-26-280 46-26-280-20	Фланец Фланец	Flange Flange	2	2
32	37 5245 37 5245-20	Пробка Пробка	Plug Plug	1	1

№ поз. Pos. No	Обозначение Designation	Наименование Denomination		№ рис.	
				Fig. No	
				5.6	
				Количество на исполнение	
				Quantity per unit	
				УХЛ UKHL	Т
33		Кольцо 007-011-25-2-51-1668 ТУ2531-260-00149245-00	Ring 007-011-25-2-51-1668 ТУ2531-260-00149245-00	1	1
34	28 0578 28 0578-20	Болт М16-6g×140 ГОСТ 7795-70 Болт М16-6g×140 ГОСТ 7795-70	Bolt M16-6g×140 GOST 7795-70 Bolt M16-6g×140 GOST 7795-70	4	4
35	2501-26-83 2501-26-83-20	Фланец Фланец	Flange Flange	4	4
36	44 0038	Кольцо защитное	Protection ring	2	2
37	3501-26-181	Заглушка	End plug	2	2
38		Кольцо 032-038-36-2-51-1668 ТУ2531-260-00149245-00	Ring 032-038-36-2-51-1668 ТУ2531-260-00149245-00	15	15
39		Болт М12-6g×40 ГОСТ 7796-70	Bolt M12-6g×40 GOST 7796-70	4	4
40	2501-26-150	Заглушка	End plug	8	8
41	3501-26-177-01	Втулка	Bushing	2	2
42	3501-26-179	Корпус	Body	1	1
43	3501-26-152	Клапан	Valve	1	1
44	3501-26-151 3501-26-151-20	Направляющая клапана Направляющая клапана	Valve guide Valve guide	1	1
45	38 5055	Пружина	Spring	1	1
46		Кольцо 016-020-25-2-51-1668 ТУ2531-260-00149245-00	Ring 016-020-25-2-51-1668 ТУ2531-260-00149245-00	10	10

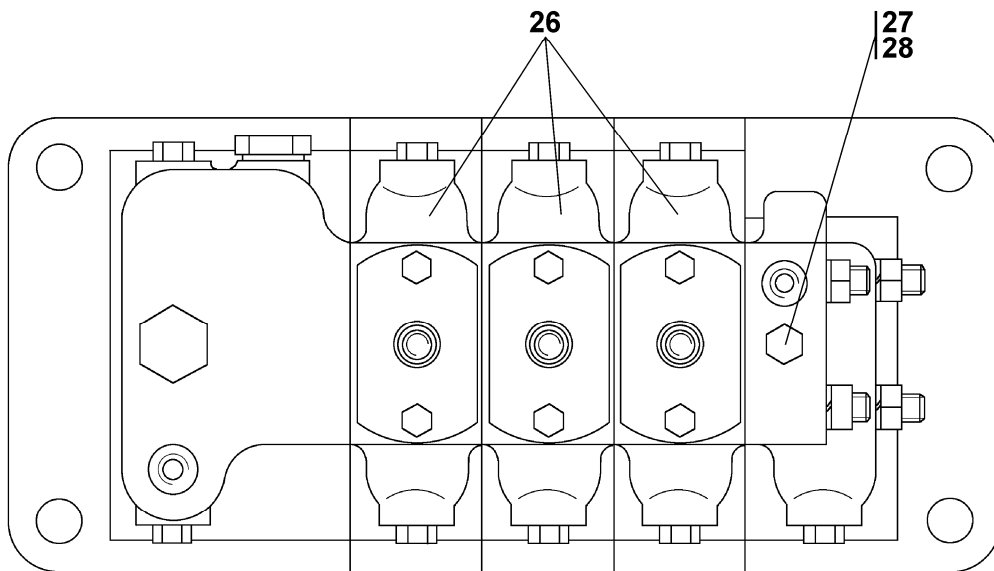
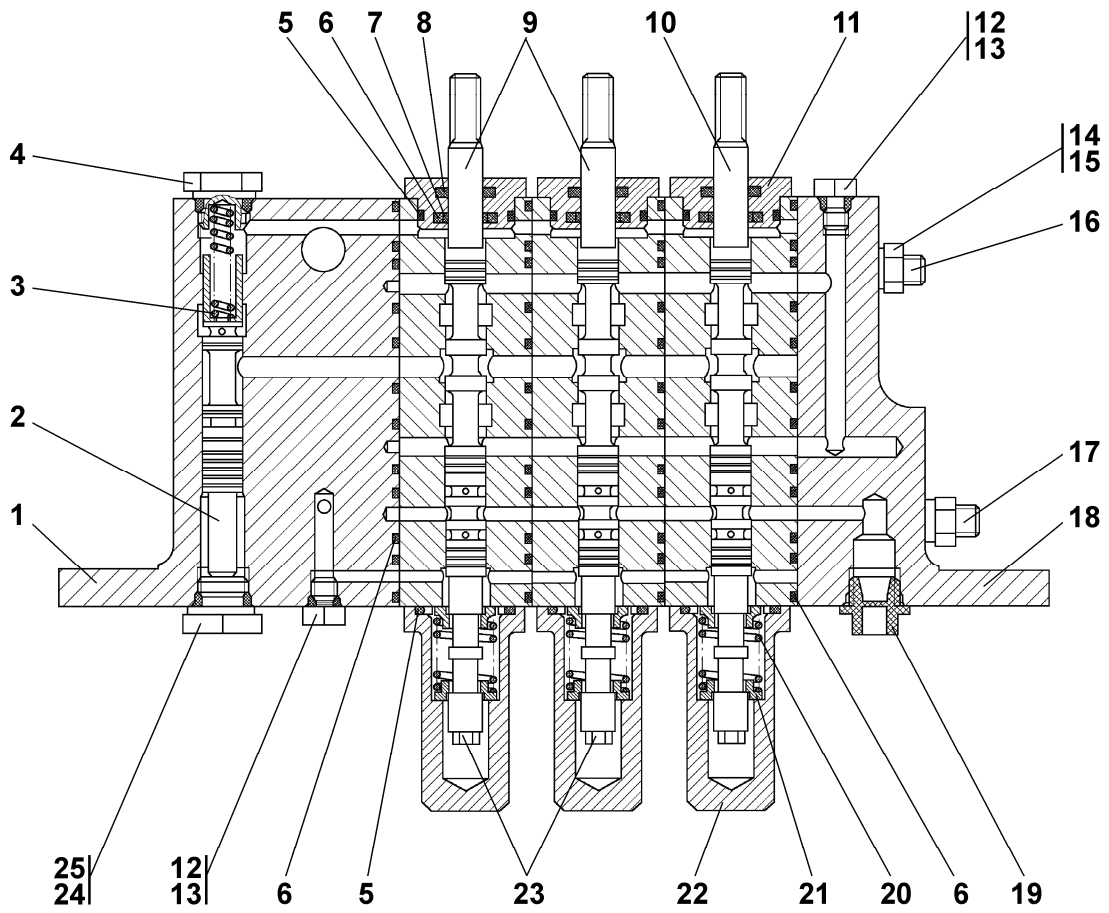


Рисунок 5.7 Распределитель секционный
Figure 5.7 Section distributor

5.4 3501-26-63СП Распределитель секционный 3501-26-63SP Section distributor					
№ рис. Fig. No	Обозначение Designation	Наименование Denomination		Кол-во на исполнение	
				Q-ty per unit	
				УХЛ UKHL	Т
5.7	3501-26-63СП(SP)	Распределитель секционный	Section distributor	×	
	3501-26-63-20СП(SP)	Распределитель секционный	Section distributor		

№ рис. 5.7					
Fig. No					
№ поз. Pos. No	Обозначение Designation	Наименование Denomination		Количество на исполнение	
				Quantity per unit	
				УХЛ UKHL	Т
1	3501-26-130 3501-26-130-20	Корпус	Housing	1	1
		Корпус	Housing		
2	3501-26-166	Золотник	Spool	1	1
3	38 5159	Пружина	Spring	1	1
4	37 5625-01 37 5625-01-20	Пробка	Plug	1	1
		Пробка	Plug		
5		Кольцо 032-038-36- 2-51-1668	Ring 032-038-36-2- 51-1668	6	6
		ТУ 2531-260- 00149245-00	TU 2531-260- 00149245-00		
6		Кольцо 016-020-25- 2-51-1668	Ring 016-020-25-2- 51-1668	27	27
		ТУ 2531-260- 00149245-00	TU 2531-260- 00149245-00		
7	3501-26-259	Кольцо	Ring	3	3
8		Кольцо 014-018-25- 2-51-1668	Ring 014-018-25-2- 51-1668	3	3
		ТУ 2531-260- 00149245-00	TU 2531-260- 00149245-00		
9	3501-26-165	Золотник	Spool	2	2
10	3501-26-167	Золотник	Spool	1	1
11	3501-26-258	Крышка	Cover	3	3
12	37 5245 37 5245-20	Пробка	Plug	13	13
		Пробка	Plug		
13		Кольцо 007-011-25- 2-51-1668	Ring 007-011-25-2- 51-1668	13	13
		ТУ 2531-260- 00149245-00	TU 2531-260- 00149245-00		

№ поз. Pos. No	Обозначение Designation	Наименование Denomination		Количество на исполнение	
				Quantity per unit	
				УХЛ UKHL	Т
14	30 0215-01	Гайка М12×1,25 ГОСТ 5915-70	Nut M12×1,25 GOST 5915-70	4	4
	30 0215-20	Гайка М12×1,25 ГОСТ 5915-70	Nut M12×1,25 GOST 5915-70		
15		Шайба 12 ОТ ГОСТ 6402-70	Washer 12 ОТ GOST 6402-70	4	4
16	3501-26-173	Шпилька	Stud	2	2
	3501-26-173-20	Шпилька	Stud		
17	3501-26-173-01	Шпилька	Stud	2	2
	3501-26-173-01-20	Шпилька	Stud		
18	3501-26-128	Корпус	Housing	1	1
	3501-26-128-20	Корпус	Housing		
19	44 0057	Заглушка	End plug	11	11
20	38 5325-01	Пружина	Spring	3	3
21	3501-26-172	Тарелка	Plate	12	12
22	3501-26-170	Крышка	Cover	3	3
23	37 0140-08	Пробка кг 1/8"20 ТУ 23.1.506-91	Plug kg1/8"20 TU 23.1.506-91	2	2
24		Кольцо 018-022-25- 2-51-1668	Ring 018-022-25-2- 51-1668	3	3
		ТУ 2531-260- 00149245-00	TU 2531-260- 00149245-00		
25	37 5625	Пробка	Plug	2	2
	37 5625-20	Пробка	Plug		
26	3501-26-129	Корпус	Housing	3	3
	3501-26-129-20	Корпус	Housing		
27		Болт М8-6g×30 ГОСТ 7796-70	Bolt M8-6g×30 GOST 7796-70	6	6
28		Шайба 8Т ГОСТ 6402-70	Washer 8Т GOST 6402-70	12	12

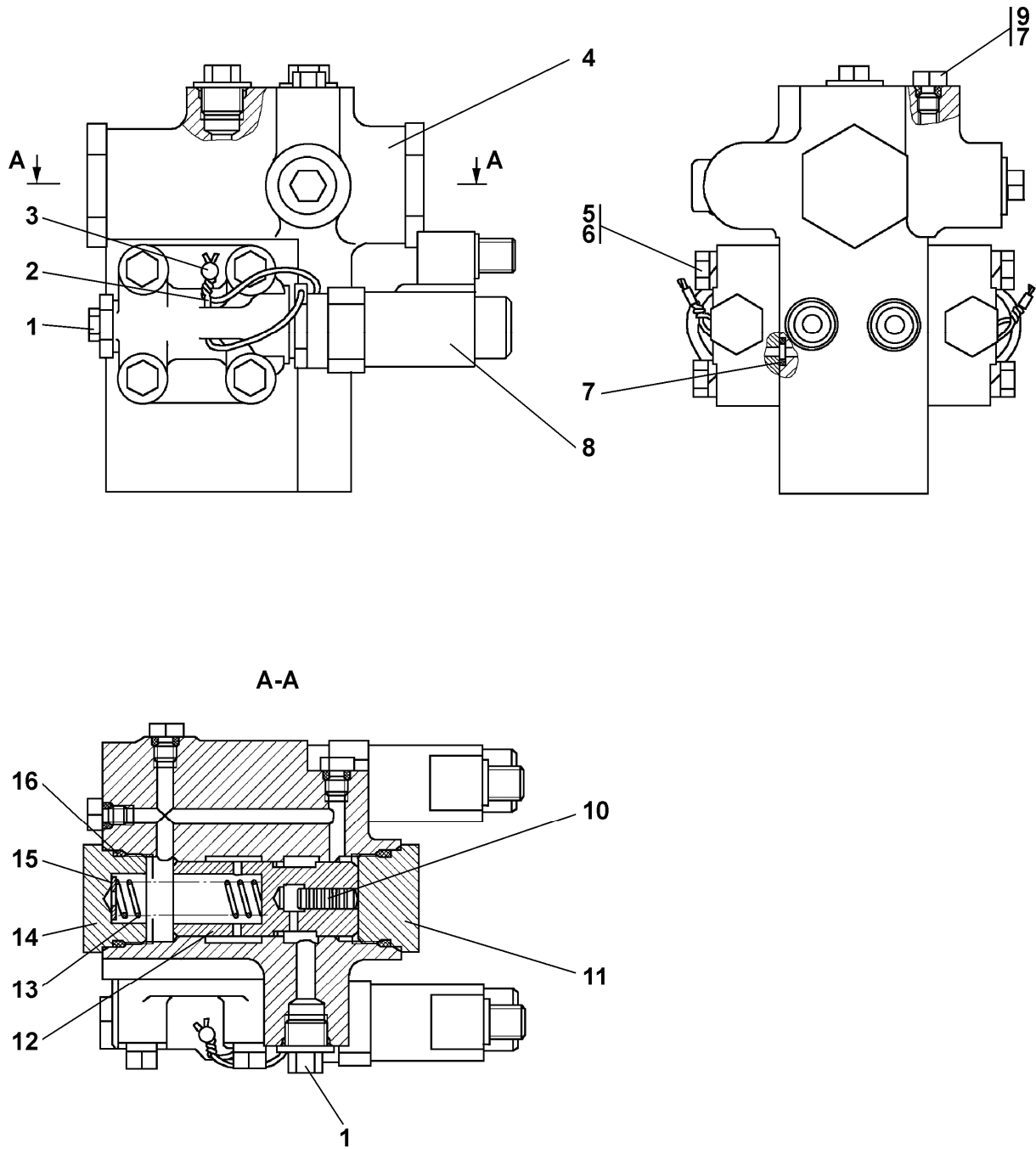


Рисунок 5.8 Распределитель
Figure 5.8 Section distributor

**5.5 3501-26-64СП Распределитель
3501-26-64SP Section distributor**

№ рис. Fig. No	Обозначение Designation	Наименование Denomination		Кол-во на испол- полнение	
				Q-ty per unit	
				УХЛ UKHL	Т
5.8	3501-26-64СП(SP) 3501-26-64-20СП(SP)	Распределитель Распределитель	Section distributor Section distributor	×	×

№ рис.	5.8
Fig. No	

№ поз. Pos. No	Обозначение Designation	Наименование Denomination		Количество на исполнение	
				Quantity per unit	
				УХЛ UKHL	Т
1	44 0057 44 0057-20	Заглушка Заглушка	End plug End plug	5	5
2		Проволока 0.8-0-С ГОСТ3282-74	Wire 0.8-0-С GOST 3282-74	0,6м	0,6м
3		Пломба 10/6,5 ТУ 32 ЦТВР-04-89	Lead 10/6.5 TU 32 TsTVR-04-89	2	2
4	3501-26-255 3501-26-255-20	Корпус Корпус	Housing Housing	1	1
5	28 0364 28 0364-20	Болт М12-6g×50 ГОСТ 7795-70 Болт М12-6g×50 ГОСТ 7795-70	Bolt M12-6g×50 GOST 7795-70 Bolt M12-6g×50 GOST 7795-70	8	8
6		Шайба 12 ГОСТ 6402-70	Washer 12 GOST 6402-70	8	8
7		Кольцо 007-011-25- 2-51-1668 ТУ 2531- 260-00149245-00	Ring 007-011-25-2- 51-1668 TU 2531- 260-00149245-00	13	13
8	3501-26-65СП(SP) 3501-26-65-20СП(SP)	Пилот управления Пилот управления	Control pilot Control pilot	2	2
9	37 5245 37 5245-20	Пробка Пробка	Plug Plug	7	7
10	312501-26-167	Плунжер	Plunger	1	1
11	37 5950-01	Пробка	Plunger	1	1
12	3501-26-22	Золотник	Spool	1	1
13	38 5275	Пружина	Spring	1	1
14	37 5950	Пробка	Plug	1	1
15	31 0170 31 0170-20	Шайба 10 ГОСТ 11371-78 Шайба 10 ГОСТ 11371-78	Washer 10 GOST 11371-78 Washer 10 GOST 11371-78	4	4
16		Кольцо 032-038-36- 2-51-1668 ТУ 2531- 260-00149245-00	Ring 032-038-36-2- 51-1668 TU 2531- 260-00149245-00	2	2

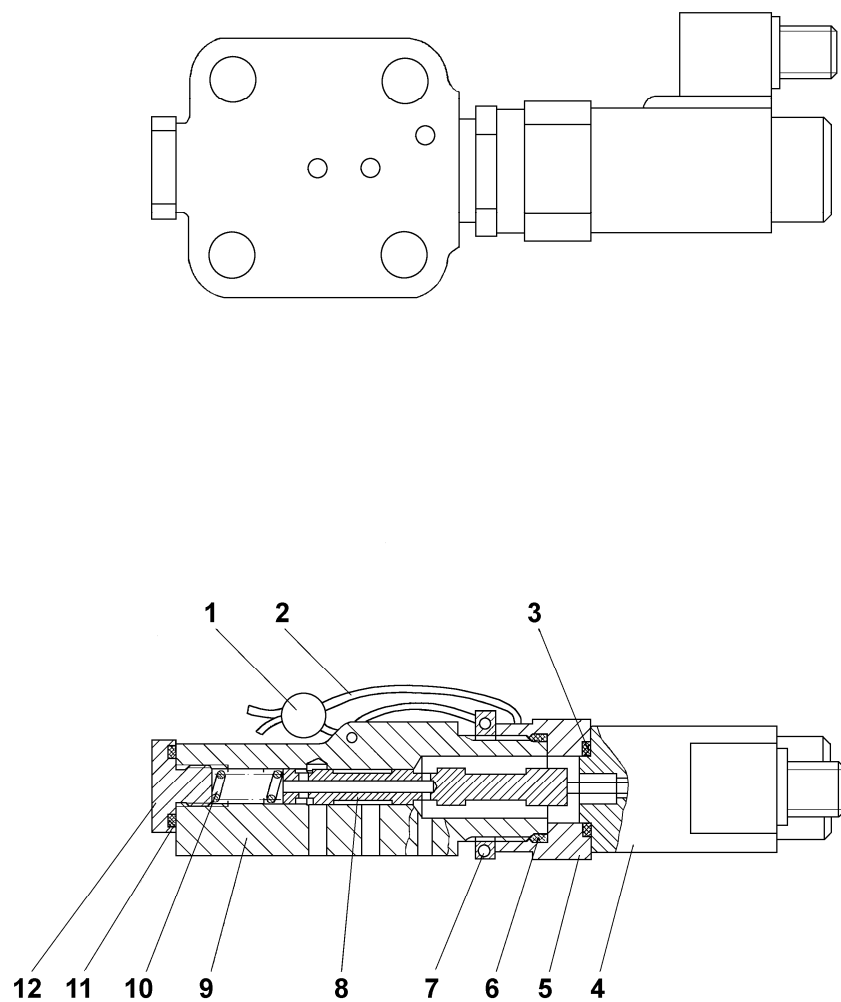


Рисунок 5.9 Пилот управления
Figure 5.9 Control pilot

**5.6 3501-26-65СП Пилот управления
3501-26-65SP Control pilot**

№ рис. Fig. No	Обозначение Designation	Наименование Denomination		Кол-во на исполнение	
				Q-ty per unit	
				УХЛ UKHL	Т
5.9	3501-26-65СП(SP) 3501-26-65-20СП(SP)	Пилот управления Пилот управления	Control pilot Control pilot	×	×

ПРИМЕЧАНИЕ * - При самостоятельной поставке
NOTE * - When delivered independently

№ поз. Pos. No	Обозначение Designation	Наименование Denomination		Количество на исполнение	
				Quantity per unit	
				УХЛ UKHL	Т
1		Пломба 10/6,5* ТУ 32 ЦТВР-04-89	Lead 10/6.5* TU 32 TsTVR-04-89	1	1
2		Проволока 0.8-0-С* ГОСТ3282-74	Wire 0.8-0-С* GOST3282-74	0,3	0,3
3		Кольцо 022-026-25-2-51-1668 ТУ 2531-260-00149245-00	Ring 022-026-25-2-51-1668 TU 2531-260-00149245-00	1	1
4		Привод КВМ36М-ААГ-Г24-01-УХЛ1 ТУ4144-007-00221712-20002	Drive KVM36M-AAG-G24-01-UKhL1 TU4144-007-00221712-20002	1	1
5	1146-26-8 1146-26-8-20	Переходник Переходник	Adapter Adapter	1	1
6		Кольцо 027-032-30-2-51-1668 ТУ 2531-260-00149245-00	Ring 027-032-30-2-51-1668 TU 2531-260-00149245-00	1	1
7	415316 415316-20	Контргайка Контргайка	Lock nut Lock nut	1	1
8	3501-26-257	Золотник пилота	Pilot spool	1	1
9	3501-26-256 3501-26-256-20	Корпус пилота Корпус пилота	Pilot body Pilot body	1	1
10	385111	Пружина	Spring	1	1
11		Кольцо 018-022-25-2-51-1668 ТУ 2531-260-00149245-00	Ring 018-022-25-2-51-1668 TU 2531-260-00149245-00	1	1
12	375321 375321-20	Пробка Пробка	Plug Plug	1	1

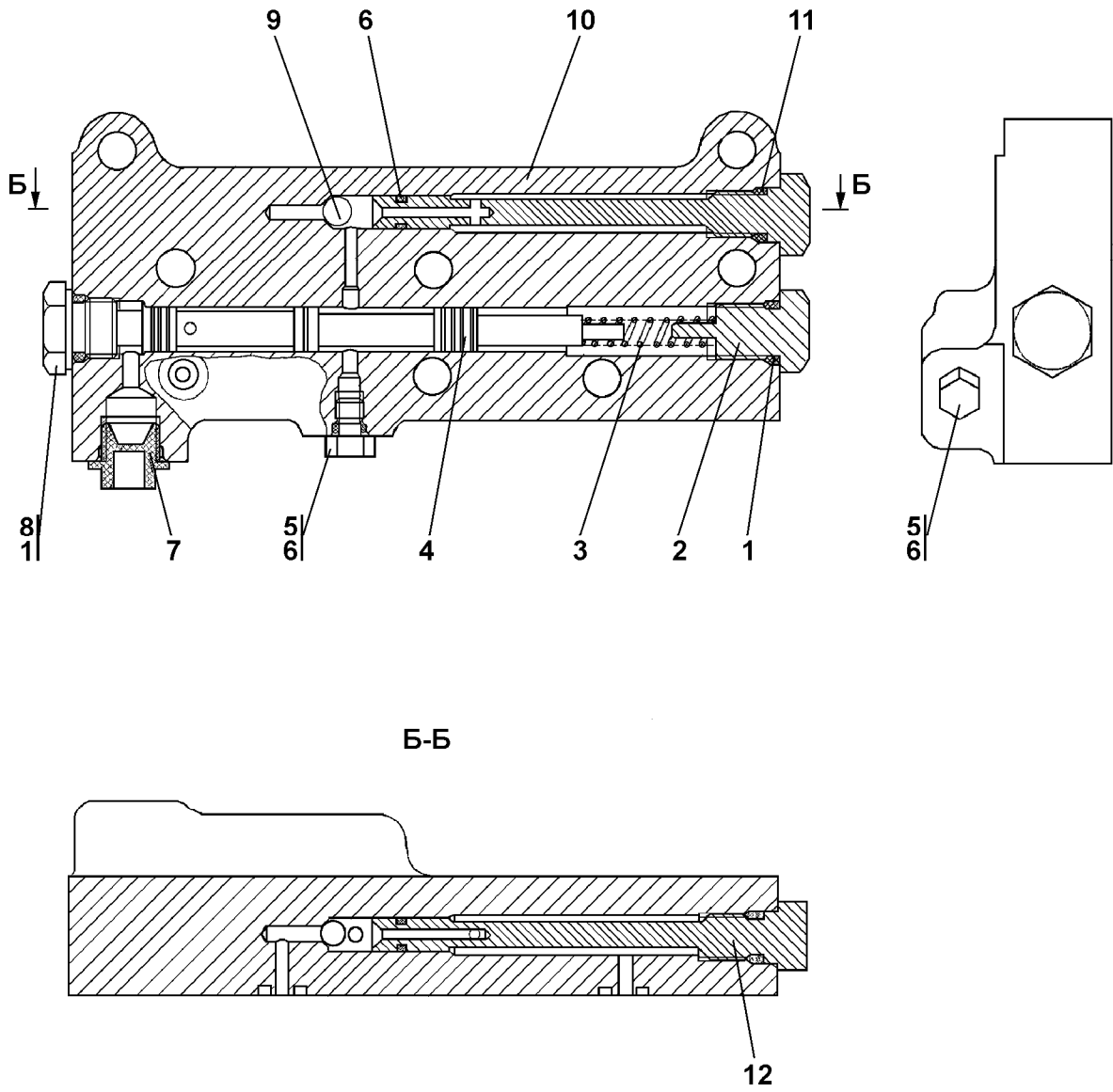


Рисунок 5.10 Клапан
Figure 5.10 Valve

**5.7 3501-26-150СП Клапан
3501-26-150SP Valve**

№ рис. Fig. No	Обозначение Designation	Наименование Denomination		Кол-во на ис- полнение	
				Q-ty per unit	
				УХЛ UKHL	Т
5.10	3501-26-150СП(SP) 3501-26-150-20СП(SP)	Клапан Клапан	Valve Valve	×	×

№ рис. **5.10**
Fig. No

№ поз. Pos. No	Обозначение Designation	Наименование Denomination		Количество на исполнение	
				Quantity per unit	
				УХЛ UKHL	Т
1		Кольцо 018-022-25- 2-51-1668 ТУ2531-260- 00149245-00	Ring 018-022-25-2- 51-1668 ТУ2531-260- 00149245-00	2	2
2	3501-26-136 3501-26-136-20	Ограничитель Ограничитель	Limiter Limiter	1	1
3	38 5274	Пружина	Spring	1	1
4	3501-26-124-20	Корпус	Housing	1	1
5	37 5245 37 5245-20	Пробка Пробка	Plug Plug	2	2
6		Кольцо 007-011-25- 2-51-1668 ТУ2531-260- 00149245-00	Ring 007-011-25-2- 51-1668 ТУ2531-260- 00149245-00	3	3
7	44 0057	Заглушка	End plug	1	1
8	37 5625 37 5625-20	Пробка Пробка	Plug Plug	1	1
9		Шарик Б10-100 ГОСТ 3722-81	Ball Б10-100 GOST 3722-81	1	1
10	3501-26-124 3501-26-124-20	Корпус Корпус	Housing Housing	1	1
11		Кольцо 014-018-25- 2-51-1668 ТУ2531-260- 00149245-00	Ring 014-018-25-2- 51-1668 ТУ2531-260- 00149245-00	1	1
12	3501-26-135	Направляющая	Guide	1	1
	3501-26-135-20	Направляющая	Guide		1

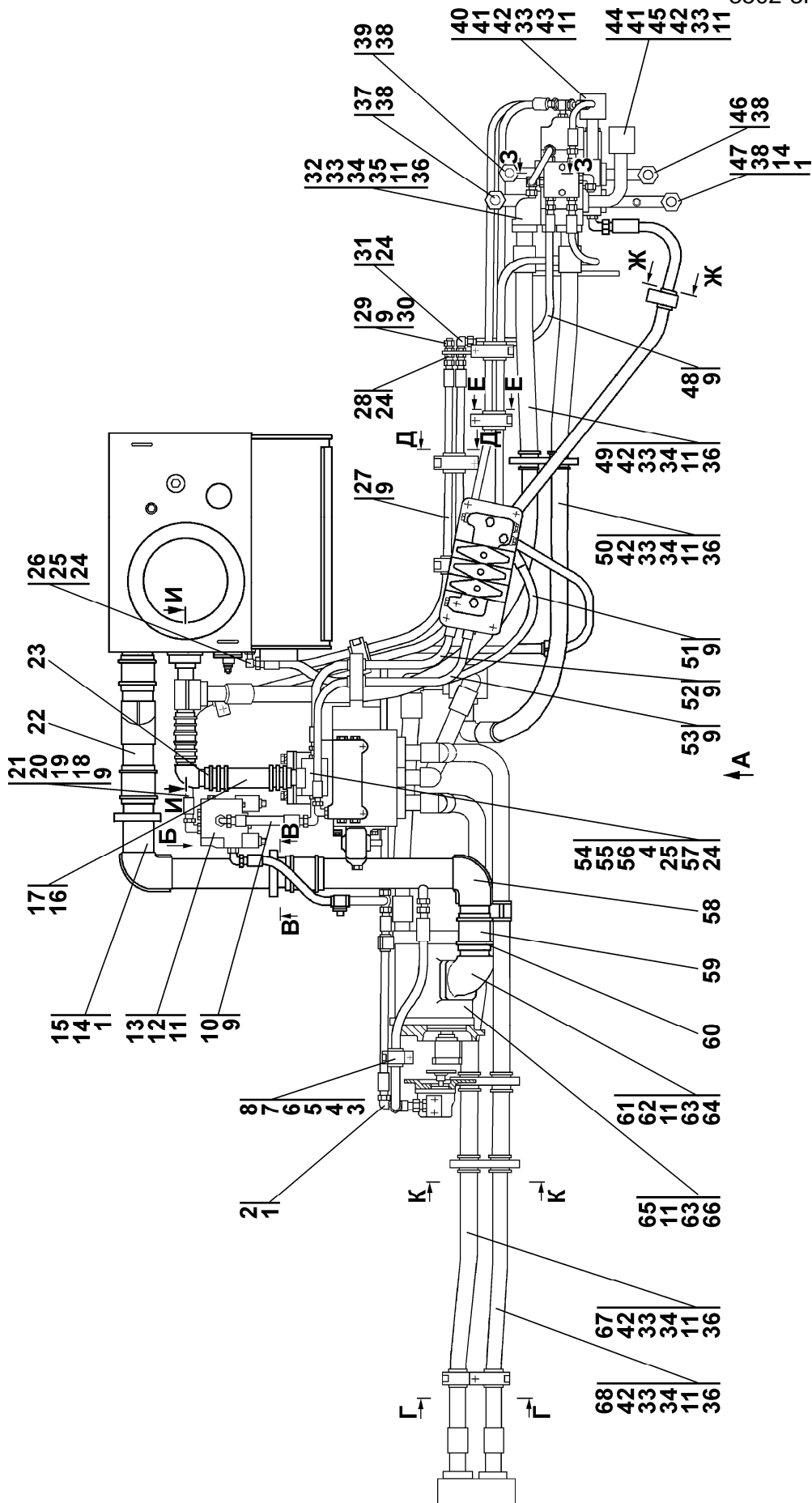


Рисунок 5.11 Установка гидросистемы
Figure 5.11 Hydraulic system mounting

**5.8 3501-96-30-01СП Установка гидросистемы
3501-96-30-01SP Hydraulic system mounting**

№ рис. Fig. No	Обозначение Designation	Наименование Denomination		Кол-во на исполнение	
				Q-ty per unit	
				УХЛ UKHL	Т
5.11, 5.12, 5.13	3501-96-30-01СП(SP) 3501-96-30-01- -20СП(SP)	Установка гидро- системы Установка гидро- системы	Hydraulic system mounting Hydraulic system mounting	×	×

№ рис. **5.11**
Fig. No

№ поз. Pos. No	Обозначение Designation	Наименование Denomination		Количество на исполнение	
				Quantity per unit	
				УХЛ UKHL	Т
1		Кольцо 007-011-25- 2-51-1668 ТУ 2531-260- 00149245-00	Ring 007-011-25-2- 51-1668 TU 2531-260- 00149245-00	2	2
2	3501-26-136СП(SP) 3501-26-136-20СП(SP)	Трубопровод Трубопровод	Pipeline Pipeline	1	1
3	310210 310210-20	Шайба 12×2 ГОСТ11371-78 Шайба 12×2 ГОСТ11371-78	Washer 12×2 GOST 11371-78 Washer 12×2 GOST 11371-78	27	27
4		Шайба 12.ОТ ГОСТ6402-70	Washer 12.ОТ GOST 6402-70	99	99
5		Болт М12-6g×35 ГОСТ7796-70	Bolt M12-6g×35 GOST 7796-70	11	11
6	400354-05	Втулка	Bushing	1	1
7	2501-26-301 2501-26-301-20	Планка Планка	Strip Strip	2	2
8	2501-26-300 2501-26-300-20	Скоба Скоба	Cramp Cramp	2	2
9		Кольцо 012-016-25- 2-51-1668 ТУ2531-260- 00149245-00	Ring 012-016-25-2- 51-1668 TU2531-260- 00149245-00	28	28
10	404-26-213СП(SP) 404-26-213-20СП(SP)	Рукав Ø12 Рукав Ø12	Hose Ø12 Hose Ø12	2	2
11		Шайба 16.ОТ ГОСТ6402-70	Washer 16.ОТ GOST 6402-70	49	49
12	375625 375625-20	Пробка Пробка	Plug Plug	2	2

№ поз. Pos. No	Обозначение Designation	Наименование Denomination		№ рис. 5.11	
				Fig. No	
				Количество на исполнение Quantity per unit	
				УХЛ UKHL	Т
13	3501-26-64СП(SP) 3501-26-64-20СП(SP)	Распределитель Распределитель	Distributor Distributor	1	1
14	375245 375245-20	Пробка Пробка	Plug Plug	2	2
15	3501-26-162СП(SP) 3501-26-162-20СП(SP)	Трубопровод Трубопровод	Pipeline Pipeline	1	1
16	1101-26-121-09 1101-26-121-09-20	Рукав Рукав	Hose Hose	1	1
17	5001-26-130-02СП(SP) 5001-26-130-02-20СП -20SP	Хомут Хомут	Clamp Clamp	6	6
18	400354-02	Втулка	Bushing	7	7
19	2501-26-217 2501-26-217-20	Планка Планка	Strip Strip	7	7
20	2501-26-216 2501-26-216-20	Скоба Скоба	Cramp Cramp	7	7
21	404-26-213-05СП(SP) 404-26-213-05-20СП -20SP	Рукав Ø12 Рукав Ø12	Hose Ø12 Hose Ø12	1	1
22	3501-26-123СП(SP) 3501-26-123-20СП(SP)	Трубопровод Трубопровод	Pipeline Pipeline	1	1
23	2001-26-92-01СП(SP) 2001-26-92-01-20СП -20SP	Трубопровод Трубопровод	Pipeline Pipeline	1	1
24	H.036.23.022 H.036.23.022-01	Контргайка Контргайка	Lock nut Lock nut	19	19
25		Кольцо 018-022-25- 2-51-1668 ТУ 2531-260- 00149245-00	Ring 018-022-25-2- 51-1668 TU 2531-260- 00149245-00	33	33
26	2601-26-14СП(SP) 2601-26-14-20СП(SP)	Тройник Тройник	T-piece T-piece	3	3
27	404-26-213-18СП(SP) 404-26-213-18-20СП -20SP	Рукав Ø12 Рукав Ø12	Hose Ø12 Hose Ø12	1	1
28	5001-26-90 5001-26-90-20	Штуцер Штуцер	Pipe union Pipe union	2	2
29	3501-26-243 3501-26-243-20	Заглушка Заглушка	End plug End plug	3	3
30	H.036.01.002 H.036.01.002-01	Гайка накидная Гайка накидная	Captive nut Captive nut	3	3
31	2501-26-366 2501-26-366-20	Угольник Угольник	Angle-piece Angle-piece	1	1
32	2501-26-99 2501-26-99-20	Корпус Корпус	Housing Housing	1	1
33	3502-20-4 3502-20-4-20	Винт Винт	Screw Screw	56	56

№ поз. Pos. No	Обозначение Designation	Наименование Denomination		Количество на исполнение	
				Quantity per unit	
				УХЛ UKHL	Т
34	440005	Шайба защитная	Protective washer	22	22
35	28 0570 28 0570-20	Болт M16×1,5-6g×105 ГОСТ 7795-70 Болт M16×1,5-6g×105 ГОСТ 7795-70	Bolt M16×1.5-6g×105 GOST 7795-70 Bolt M16×1.5-6g×105 GOST 7795-70	5	5
36		Кольцо 042-050-46-2-51-1668 ТУ 2531-260-00149245-00	Ring 042-050-46-2-51-1668 TU 2531-260-00149245-00	22	22
37	3501-26-192-01СП(SP) 3501-26-192-01-20СП -20SP	Трубопровод Трубопровод	Pipeline Pipeline	1	1
38	404-26-149СП 404-26-149-20СП	Заглушка Заглушка	End plug End plug	4	4
39	3501-26-192-05СП(SP) 3501-26-192-05-20СП -20SP	Трубопровод Трубопровод	Pipeline Pipeline	1	1
40	3501-96-306СП(SP) 3501-96-306-20СП(SP)	Трубопровод Трубопровод	Pipeline Pipeline	1	1
41	25-26-207 25-26-207-20	Заглушка Заглушка	End plug End plug	5	5
42	46-26-280 46-26-280-20	Фланец Фланец	Flange Flange	28	28
43	28 0380 28 0380-20	Болт M12-6g×70 ГОСТ 7795-70 Болт M12-6g×70 ГОСТ 7795-70	Bolt M12-6g×70 GOST 7795-70 Bolt M12-6g×70 GOST 7795-70	4	4
44	3501-96-305СП(SP) 3501-96-305-20СП(SP)	Трубопровод Трубопровод	Pipeline Pipeline	1	1
45	2501-26-83 2501-26-83-20	Фланец Фланец	Flange Flange	14	14
46	3501-26-192СП(SP) 3501-26-192-20СП(SP)	Трубопровод Трубопровод	Pipeline Pipeline	1	1
47	404-26-142СП(SP) 404-26-142-20СП(SP)	Трубопровод Трубопровод	Pipeline Pipeline	1	1
48	404-26-213-02СП(SP) 404-26-213-02-20СП -20SP	Рукав Ø12 Рукав Ø12	Hose Ø12 Hose Ø12	1	1
49	3501-26-188СП(SP) 3501-26-188-20СП(SP)	Рукав Ø32 Рукав Ø32	Hose Ø12 Hose Ø12	1	1
50	3502-26-108-03СП(SP) 3502-26-108-03-20СП -20SP	Рукав Ø32 Рукав Ø32	Hose Ø12 Hose Ø12	1	1
51	404-26-213-15СП(SP)	Рукав Ø12	Hose Ø12	2	

№ поз. Pos. No	Обозначение Designation	Наименование Denomination		Количество на исполнение	
				Quantity per unit	
				УХЛ UKHL	Т
	404-26-213-15-20СП -20SP	Рукав Ø12	Hose Ø12		2
52	404-26-213-12СП(SP) 404-26-213-12-20СП -20SP	Рукав Ø12	Hose Ø12	1	
		Рукав Ø12	Hose Ø12		1
53	404-26-213-16СП(SP) 404-26-213-16-20СП -20SP	Рукав Ø12	Hose Ø12	1	
		Рукав Ø12	Hose Ø12		1
54	2602-26-31СП(SP) 2602-26-31-20СП(SP)	Трубопровод	Pipeline	1	
		Трубопровод	Pipeline		1
55	5001-26-77	Угольник поворот- ный	Turn angle-piece	11	
	5001-26-77-20	Угольник поворот- ный	Turn angle-piece		11
56	280389	Болт 3М12×1,25-6g×100 ГОСТ 7796-70	Bolt 3М12×1.25-6g×100 GOST 7796-70	4	
	280389-20	Болт 3М12×1,25-6g×100 ГОСТ 7796-70	Bolt 3М12×1.25-6g×100 GOST 7796-70		4
57		Кольцо 050-060-58- 2-51-1668 ТУ 2531-260- 00149245-00	Ring 050-060-58-2- 51-1668 TU 2531-260- 00149245-00	3	3
58	3501-96-301СП(SP) 3501-96-301-20СП(SP)	Трубопровод	Pipeline	1	
		Трубопровод	Pipeline		1
59	461901-05 461901-05-20	Рукав	Hose	4	
		Рукав	Hose		4
60		Шланговый хомут DIN3017-AS100-120/ 12C7-W2	Hose clamp DIN3017-AS100-120/ 12C7-W2	8	8
61	3506-26-16СП(SP) 3506-26-16-20СП(SP)	Трубопровод	Pipeline	1	
		Трубопровод	Pipeline		1
62		Болт М16-6g×45 ГОСТ 7796-70	Bolt M16-6g×45 GOST 7796-70	8	8
63	310270	Шайба 16 ГОСТ 11371-78	Washer 16 GOST 11371-78	4	
	310270-20	Шайба 16 ГОСТ 11371-78	Washer 16 GOST 11371-78		4
64		Кольцо 092-105-75- 2-ИРП-1314-1 ГОСТ18829-73/ ТУ38.005.204-84	Ring 092-105-75-2- IRP-1314-1 GOST18829-73/ TU38.005.204-84	1	1
65	280555	Болт М16×1,5-6g×55 ГОСТ7796-70	Bolt M16×1.5-6g×55 GOST7796-70	8	
	280555-20	Болт М16×1,5-6g×55 ГОСТ 7796-70	Bolt M16×1.5-6g×55 GOST7796-70		8

№ рис.	5.11
Fig. No	

№ поз. Pos. No	Обозначение Designation	Наименование Denomination		Количество на исполнение	
				Quantity per unit	
				УХЛ UKHL	Т
66		Насос НШ250-4 ГСТУ 3-25-180-97	Pump NSh250-4 GSTU 3-25-180-97	1	1
		Насос НШ250-4Т ГСТУ 3-25-180-97	Pump NSh250-4Т GSTU 3-25-180-97		
67	3501-26-173-03СП(SP) 3501-26-173-03-20СП -20SP	Рукав Ø32	Hose Ø32	1	1
		Рукав Ø32	Hose Ø32		
68	3501-26-173-01СП(SP) 3501-26-173-01-20СП -20SP	Рукав Ø32	Hose Ø32	1	1
		Рукав Ø32	Hose Ø32		

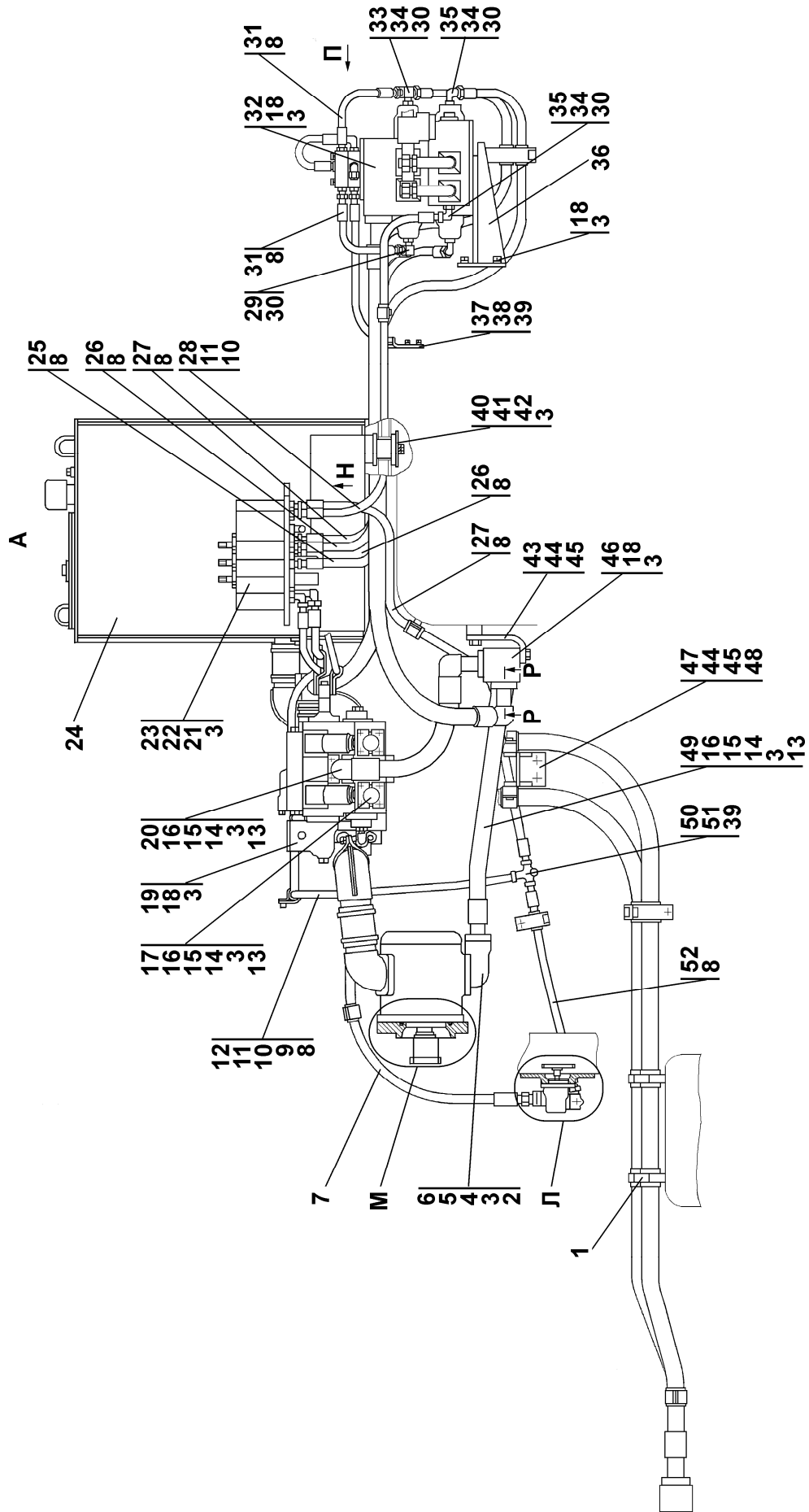


Рисунок 5.12 Установка гидросистемы
Figure 5.12 Hydraulic system mounting

№ поз. Pos. No	Обозначение Designation	Наименование Denomination		№ рис. Fig. No	
				5.12	
				Количество на исполнение Quantity per unit	
				УХЛ UKHL	Т
1	404-26-58 404-26-58-20	Планка Планка	Strip Strip	3	3
2		Кольцо 050-060-58-2-51-1668 ТУ2531-260-00149245-00	Ring 050-060-58-2-51-1668 ТУ2531-260-00149245-00	3	3
3		Шайба 16.ОТ ГОСТ 6402-70	Washer 16.ОТ GOST 6402-70	49	49
4		Болт М16-6g×45 ГОСТ 7796-70	Bolt M16-6g×45 GOST 7796-70	8	8
5	700-40-5117	Шайба защитная 60×50	Protective washer 60×50	1	1
6	46-26-1111 46-26-1111-20	Корпус Корпус	Housing Housing	1	1
7	46-26-355-08СП(SP) 46-26-355-08-20СП -20SP	Рукав высокого давления Ø16 армированный Рукав высокого давления Ø16 армированный	Reinforced high pressure hose Ø16 Reinforced high pressure hose Ø16	1	1
8		Кольцо 012-016-25-2-51-1668 ТУ2531-260-00149245-00	Ring 012-016-25-2-51-1668 ТУ2531-260-00149245-00	28	28
9	400354-02	Втулка	Bushing	7	7
10	2501-26-217 2501-26-217-20	Планка Планка	Strip Strip	7	7
11	2501-26-216 2501-26-216-20	Скоба Скоба	Cramp Cramp	7	7
12	404-26-213-15СП(SP) 404-26-213-15-20СП -20SP	Рукав Ø12 Рукав Ø12	Hose Ø12 Hose Ø12	2	2
13		Кольцо 042-050-46-2-51-1668 ТУ2531-260-00149245-00	Ring 042-050-46-2-51-1668 ТУ2531-260-00149245-00	22	22
14	440005	Шайба защитная	Protective washer	22	22
15	3502-20-4 3502-20-4-20	Винт Винт	Screw Screw	56	56
16	46-26-280 46-26-280-20	Фланец Фланец	Flange Flange	28	28
17	25-26-207 25-26-207-20	Заглушка Заглушка	End plug End plug	5	5
18		Болт М16×1,5-6g×35 ГОСТ 7796-70	Bolt M16×1.5-6g×35 GOST 7796-70	32	32
19	3501-26-61СП(SP) 3501-26-61-20СП(SP)	Распределитель Распределитель	Distributor Distributor	1	1

№ поз. Pos. No	Обозначение Designation	Наименование Denomination		№ рис. 5.12	
				Fig. No	
				Количество на исполнение Quantity per unit	
				УХЛ UKHL	Т
20	3501-26-201СП(SP) 3501-26-201-20СП(SP)	Рукав Ø32 Рукав Ø32	Hose Ø32 Hose Ø32	1	1
21	28 0555	Болт M16×1,5-6g×55 ГОСТ 7796-70	Bolt M16×1.5-6g×55 GOST 7796-70	8	
	28 0555-20	Болт M16×1,5-6g×55 ГОСТ 7796-70	Bolt M16×1.5-6g×55 GOST 7796-70		8
22	3501-26-247 3501-26-247-20	Прокладка Прокладка	Gasket Gasket	1	1
23	3501-26-63СП(SP) 3501-26-63-20СП(SP)	Распределитель секционный Распределитель секционный	Section distributor Section distributor	1	1
24	3502-26-101СП(SP) 3502-26-101-20СП(SP)	Бак гидросистемы Бак гидросистемы	Hydrosystem tank Hydrosystem tank	1	1
25	404-26-213-21СП(SP) 404-26-213-21-20СП -20SP	Рукав Ø12 Рукав Ø12	Hose Ø12 Hose Ø12	1	1
26	404-26-213-17СП(SP) 404-26-213-17-20СП -20SP	Рукав Ø12 Рукав Ø12	Hose Ø12 Hose Ø12	2	2
27	404-26-213-19СП(SP) 404-26-213-19-20СП -20SP	Рукав Ø12 Рукав Ø12	Hose Ø12 Hose Ø12	2	2
28	0602-28-22-11СП(SP) 0602-28-22-11-20СП -20SP	Рукав Ø8 Рукав Ø8	Hose Ø8 Hose Ø8	1	1
29	2601-26-14СП(SP) 2601-26-14-20СП(SP)	Тройник Тройник	T-piece T-piece	3	3
30	H.036.23.022 H.036.23.022-01	Контргайка Контргайка	Lock nut Lock nut	19	19
31	404-26-213-30СП(SP) 404-26-213-30-20СП -20SP	Рукав Ø12 Рукав Ø12	Hose Ø12 Hose Ø12	3	3
32	3501-26-62СП(SP) 3501-26-62-20СП(SP)	Распределитель Распределитель	Distributor Distributor	1	1
33	404-26-219СП(SP) 404-26-219-20СП(SP)	Тройник Тройник	T-piece T-piece	1	1
34		Кольцо 018-022-25- 2-51-1668 ТУ2531-260- 00149245-00	Ring 018-022-25-2- 51-1668 TU2531-260- 00149245-00	33	33
35	5001-26-77	Угольник поворот- ный	Turn angle-piece	11	
	5001-26-77-20	Угольник поворот- ный	Turn angle-piece		11

№ поз. Pos. No	Обозначение Designation	Наименование Denomination		Количество на исполнение	
				Quantity per unit	
				УХЛ UKHL	Т
36	3501-26-157СП(SP) 3501-26-157-20СП(SP)	Кронштейн Кронштейн	Bracket Bracket	1	1
37	3501-26-158СП(SP) 3501-26-158-20СП(SP)	Кронштейн Кронштейн	Bracket Bracket	1	1
38		Болт М12-6g×30 ГОСТ 7796-70	Bolt M12-6g×30 GOST 7796-70	6	6
39		Шайба 12.ОТ ГОСТ 6402-70	Washer 12.ОТ GOST 6402-70	99	99
40	404-26-213-02СП(SP) 404-26-213-02-20СП -20SP	Рукав Ø12 Рукав Ø12	Hose Ø12 Hose Ø12	1	1
41	2501-26-341	Шайба	Washer	4	4
42	28 0570 28 0570-20	Болт М16×1,5-6g×105 ГОСТ 7795-70 Болт М16×1,5-6g×105 ГОСТ 7795-70	Bolt M16×1.5-6g×105 GOST 7795-70 Bolt M16×1.5-6g×105 GOST 7795-70	5	5
43	2501-26-388 2501-26-388-20	Кронштейн Кронштейн	Bracket Bracket	1	1
44	28 0720 28 0720-20	Болт М20×1,5-6g×40 ГОСТ 7796-70 Болт М20×1,5-6g×40 ГОСТ 7796-70	Bolt M20×1.5-6g×40 GOST 7796-70 Bolt M20×1.5-6g×40 GOST 7796-70	4	4
45		Шайба 20.ОТ ГОСТ 6402-70	Washer 20.ОТ GOST 6402-70	4	4
46	2501-26-387 2501-26-387-20	Коллектор Коллектор	Manifold Manifold	1	1
47	2501-26-281СП(SP) 2501-26-281-20СП(SP)	Кронштейн Кронштейн	Bracket Bracket	1	1
48	31 0310 31 0310-20	Шайба 20×4 ГОСТ 11371-78 Шайба 20×4 ГОСТ 11371-78	Washer 20×4 GOST 11371-78 Washer 20×4 GOST 11371-78	2	2
49	3502-26-108-05СП(SP) 3502-26-108-05-20СП -20SP	Рукав Ø32 Рукав Ø32	Hose Ø32 Hose Ø32	1	1
50	404-26-218СП(SP) 404-26-218-20СП(SP)	Тройник Тройник	T-piece T-piece	1	1
51		Болт М12×1,25-6g×35 ГОСТ 7796-70	Bolt M12×1.25-6g×35 GOST 7796-70	32	32
52	404-26-213-11СП(SP) 404-26-213-11-20СП -20SP	Рукав Ø12 Рукав Ø12	Hose Ø12 Hose Ø12	1	1

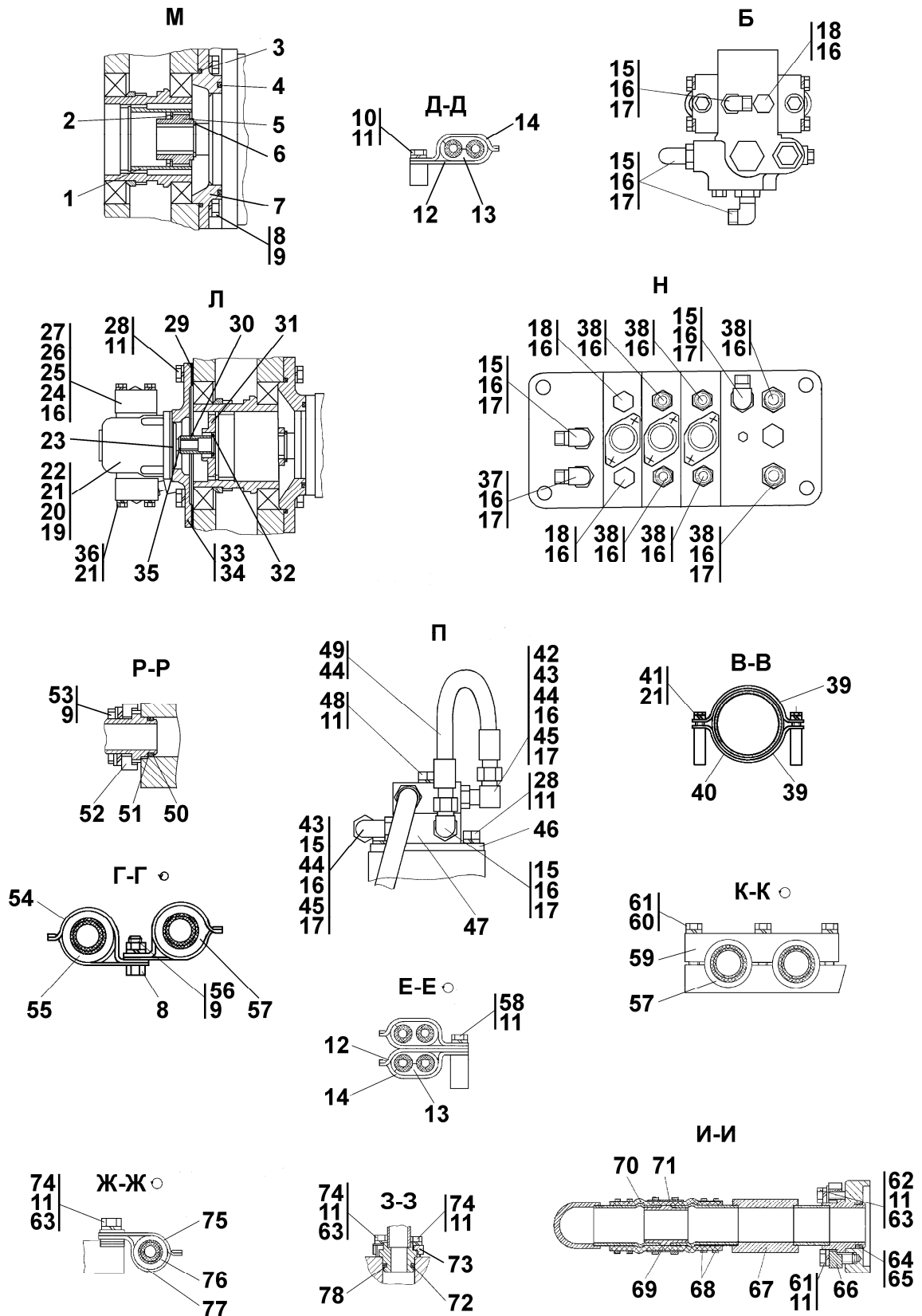


Рисунок 5.13 Установка гидросистемы
Figure 5.13 Hydraulic system mounting

№ поз. Pos. No	Обозначение Designation	Наименование Denomination		Количество на исполнение	
				Quantity per unit	
				УХЛ UKHL	Т
1	700-58-2103	Кольцо С65 ГОСТ13941-86	Ring C65 GOST13941-86	1	1
2	2501-26-94	Муфта	Coupling	1	1
3		Кольцо 175-180-36-2-51-1668 ТУ2531-260-00149245-00	Ring 175-180-36-2-51-1668 TU2531-260-00149245-00	1	1
4		Кольцо 135-145-58-2-51-1668 ТУ2531-260-00149245-00	Ring 135-145-3582-51-1668 TU2531-260-00149245-00	1	1
5	2501-26-93	Муфта	Coupling	1	1
6	700-58-2333	Кольцо С42 ГОСТ13940-86	Ring C42 GOST13940-86	1	1
7	404-26-31 404-26-31-20	Фланец Фланец	Flange Flange	1	1
8		Болт М16×1,5-6g×35 ГОСТ7796-70	Bolt M16×1.5-6g×35 GOST7796-70	32	32
9		Шайба 16.ОТ ГОСТ 6402-70	Washer 16.OT GOST 6402-70	49	49
10		Болт М12×1,25-6g×25 ГОСТ 7796-70	Bolt M12×1.25-6g×25 ГОСТ 7796-70	16	16
11		Шайба 12.ОТ ГОСТ 6402-70	Washer 12.OT GOST 6402-70	99	99
12	5001-26-43 5001-26-43-20	Планка Планка	Strip Strip	9	9
13	400354-01	Втулка	Bushing	9	9
14	5001-26-44 5001-26-44-20	Скоба Скоба	Cramp Cramp	9	9
15	5001-26-77 5001-26-77-20	Угольник поворотный Угольник поворотный	Turn angle-piece Turn angle-piece	11	11
16		Кольцо 018-022-25-2-51-1668 ТУ2531-260-00149245-00	Ring 018-022-25-2-51-1668 TU2531-260-00149245-00	33	33
17	Н.036.23.022 Н.036.23.022-01	Контргайка Контргайка	Lock nut Lock nut	19	19
18	375625 375625-20	Пробка Пробка	Plug Plug	4	4
19		Кольцо 092-105-75-2-ИРП-1314-1 ГОСТ18829-73/ ТУ38.005.204-84	Ring 092-105-75-2-IRP-1314-1 GOST18829-73/ TU38.005.204-84	1	1

№ поз. Pos. No	Обозначение Designation	Наименование Denomination		№ рис. 5.13	
				Fig. No	
				Количество на исполнение Quantity per unit	
		УХЛ UKHL	Т		
20	310150 310150-20	Шайба 8 ГОСТ 11371-78 Шайба 8 ГОСТ 11371-78	Washer 8 GOST 11371-78 Washer 8 GOST 11371-78	4	4
21		Шайба 8Т ГОСТ6402-70	Washer 8Т GOST6402-70	18	18
22		Болт М8-6g×30 ГОСТ 7796-70	Bolt M8-6g×30 GOST 7796-70	7	7
23	450029 450029-20	Прокладка Прокладка	Gasket Gasket	1	1
24		Кольцо 020-025-30- 2-51-1668 ТУ2531-260- 00149245-00	Ring 020-025-30-2- 51-1668 TU2531-260- 00149245-00	2	2
25	404-26-247 404-26-247-20	Фланец Фланец	Flange Flange	2	2
26	404-26-246 404-26-246-20	Штуцер Штуцер	Pipe union Pipe union	2	2
27	46-26-314СП(SP) 46-26-314-20СП(SP)	Угольник Угольник	Angle-piece Angle-piece	1	1
28		Болт М12-6g×35 ГОСТ 7796-70	Bolt M12-6g×35 GOST 7796-70	11	11
29	450103 450103-20	Прокладка Прокладка	Gasket Gasket	1	1
30	404-26-29	Муфта	Coupling	1	1
31	404-26-28	Муфта	Coupling	1	1
32	580255	Кольцо С26 ГОСТ13941-86	Ring C26 GOST13941-86	1	1
33	404-26-33 404-26-33-20	Фланец Фланец	Flange Flange	1	1
34	325385	Штифт	Dowel	2	2
35		Кольцо С16 ГОСТ13940-86	Ring C16 GOST13940-86	1	1
36		Болт М8-6g×45 ГОСТ 7795-70	Bolt M8-6g×45 GOST 7795-70	4	4
37	3501-26-159СП(SP) 3501-26-159-20СП(SP)	Угольник Угольник	Angle-piece Angle-piece	3	3
38	5001-26-78 5001-26-78-20	Штуцер ввертной Штуцер ввертной	Screwed union Screwed union	7	7
39	0602-26-92К 0602-26-92-20К	Скоба Скоба	Cramp Cramp	4	4
40	700-40-6684	Прокладка	Gasket	5	5
41		Болт М8-6g×25 ГОСТ 7796-70	Bolt M8-6g×25 GOST 7796-70	4	4
42	2601-26-14СП(SP) 2601-26-14-20СП(SP)	Тройник Тройник	T-piece T-piece	3	3

№ поз. Pos. No	Обозначение Designation	Наименование Denomination		Количество на исполнение	
				Quantity per unit	
				УХЛ UKHL	Т
43	3501-26-243 3501-26-243-20	Заглушка Заглушка	End plug End plug	3	3
44		Кольцо 012-016-25-2-51-1668 ТУ2531-260-00149245-00	Ring 012-016-25-2-51-1668 ТУ2531-260-00149245-00	28	28
45	H.036.01.002 H.036.01.002-01	Гайка накидная Гайка накидная	Captive nut Captive nut	3	3
46	3501-96-323 3501-96-323-20	Планка Планка	Strip Strip	1	1
47	3501-96-300СП(SP) 3501-96-300-20СП(SP)	Клапан Клапан	Valve Valve	2	2
48	280383-01 280383-01-20	Болт М12-6g×85 ГОСТ 7796-70 Болт М12-6g×85 ГОСТ 7796-70	Bolt M12-6g×85 GOST 7796-70 Bolt M12-6g×85 GOST 7796-70	2	2
49	404-26-213-30СП(SP) 404-26-213-30-20СП -20SP	Рукав Ø12 Рукав Ø12	Hose Ø12 Hose Ø12	3	3
50		Кольцо 042-050-46-2-51-1668 ТУ2531-260-00149245-00	Ring 042-050-46-2-51-1668 ТУ2531-260-00149245-00	22	22
51	440005	Шайба защитная	Protective washer	22	22
52	46-26-280 46-26-280-20	Фланец Фланец	Flange Flange	28	28
53	3502-20-4 3502-20-4-20	Винт Винт	Screw Screw	56	56
54	2501-26-220 2501-26-220-20	Скоба Скоба	Cramp Cramp	4	4
55	2501-26-221 2501-26-221-20	Планка Планка	Strip Strip	4	4
56		Гайка М16×1,5 ГОСТ 5915-70	Nut M16×1.5 GOST 5915-70	4	4
57	400354-04	Втулка	Bushing	10	10
58		Болт М12×1,25-6g×35 ГОСТ 7796-70	Bolt M12×1.25-6g×35 GOST 7796-70	32	32
59	404-26-58 404-26-58-20	Планка Планка	Strip Strip	3	3
60		Шайба 10.0Т ГОСТ 6402-70	Washer 10.0Т GOST 6402-70	9	9
61		Болт М10-6g×55 ГОСТ 7795-70	Bolt M10-6g×55 GOST 7795-70	9	9
62		Болт М12×1,25-6g×40 ГОСТ 7796-70	Bolt M12×1,25-6g×40 GOST 7796-70	4	4

№ поз. Pos. No	Обозначение Designation	Наименование Denomination		№ рис. 5.13	
				Fig. No	
				Количество на исполнение Quantity per unit	
				УХЛ UKHL	Т
63	310210 310210-20	Шайба 12×2 ГОСТ 11371-78 Шайба 12×2 ГОСТ 11371-78	Washer 12×2 GOST 11371-78 Washer12×2 GOST 11371-78	27	27
64	700-40-5117	Шайба защитная	Protective washer	1	1
65		Кольцо 050-060-58-2-51-1668 ТУ2531-260-00149245-00	Ring 050-060-58-2-51-1668 ТУ2531-260-00149245-00	3	3
66	2501-26-362 2501-26-362-20	Фланец Фланец	Flange Flange	2	2
67	3501-26-205СП(SP) 3501-26-205-20СП(SP)	Трубопровод Трубопровод	Pipeline Pipeline	1	1
68		Шланговый хомут DIN3017-AS50-70/ 12C7-W2	Hose clamp DIN3017-AS50-70/ 12C7-W2	6	6
69	313502-26-221	Втулка	Bushing	1	1
70	461501-03 461501-03-20	Рукав Рукав	Hose Hose	1	1
71	2501-26-346 2501-26-346-20	Бандаж Бандаж	Band Band	1	1
72		Кольцо 032-038-36-2-51-1668 ТУ2531-260-00149245-00	Ring 032-038-36-2-51-1668 ТУ2531-260-00149245-00	16	16
73	2501-26-83 2501-26-83-20	Фланец Фланец	Flange Flange	14	14
74		Болт М12-6g×40 ГОСТ 7796-70	Bolt M12-6g×40 GOST 7796-70	28	28
75	2501-26-217 2501-26-217-20	Планка Планка	Strip Strip	7	7
76	400354-02	Втулка	Bushing	7	7
77	2501-26-216 2501-26-216-20	Скоба Скоба	Cramp Cramp	7	7
78	440038	Кольцо защитное	Protective ring	16	16

3502-3КДС(KDS)

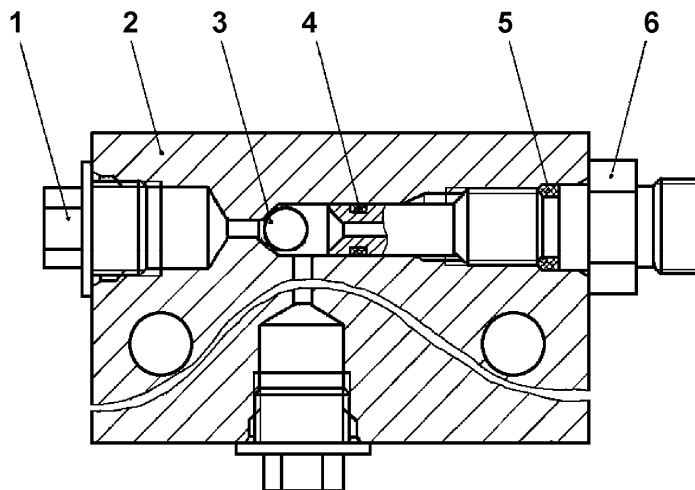


Рисунок 5.14 Клапан
Figure 5.14 Valve

5.9 3501-96-300СП Клапан 3501-96-300SP Valve					
№ рис. Fig. No	Обозначение Designation	Наименование Denomination		Кол-во на исполнение Q-ty per unit	
				УХЛ UKHL	Т
5.14	3501-96-300СП(SP) 3501-96-300-20СП(SP)	Клапан Клапан	Valve Valve	×	×

					№ рис. Fig. No	5.14
№ поз. Pos. No	Обозначение Designation	Наименование Denomination		Количество на исполнение Quantity per unit		
				УХЛ UKHL	Т	
1	440057	Заглушка	End plug	2	2	
2	3501-96-320 3501-96-320-20	Корпус Корпус	Body Body	1	1	
3		Шарик В10-100 ГОСТ3722-81	Ball В10-100 GOST3722-81	1	1	
4		Кольцо 007-011-25-2-ФСИ-80М ТУ2539-001-49247031-2004	Ring 007-011-25-2-FSI-80M TU2539-001-49247031-2004	1	1	
5		Кольцо 014-018-25-2-ФСИ-80М ТУ2539-001-49247031-2004	Ring 014-018-25-2-FSI-80M TU2539-001-49247031-2004	1	1	
6	3501-96-326 3501-96-326-20	Направляющая Направляющая	Guide Guide	1	1	

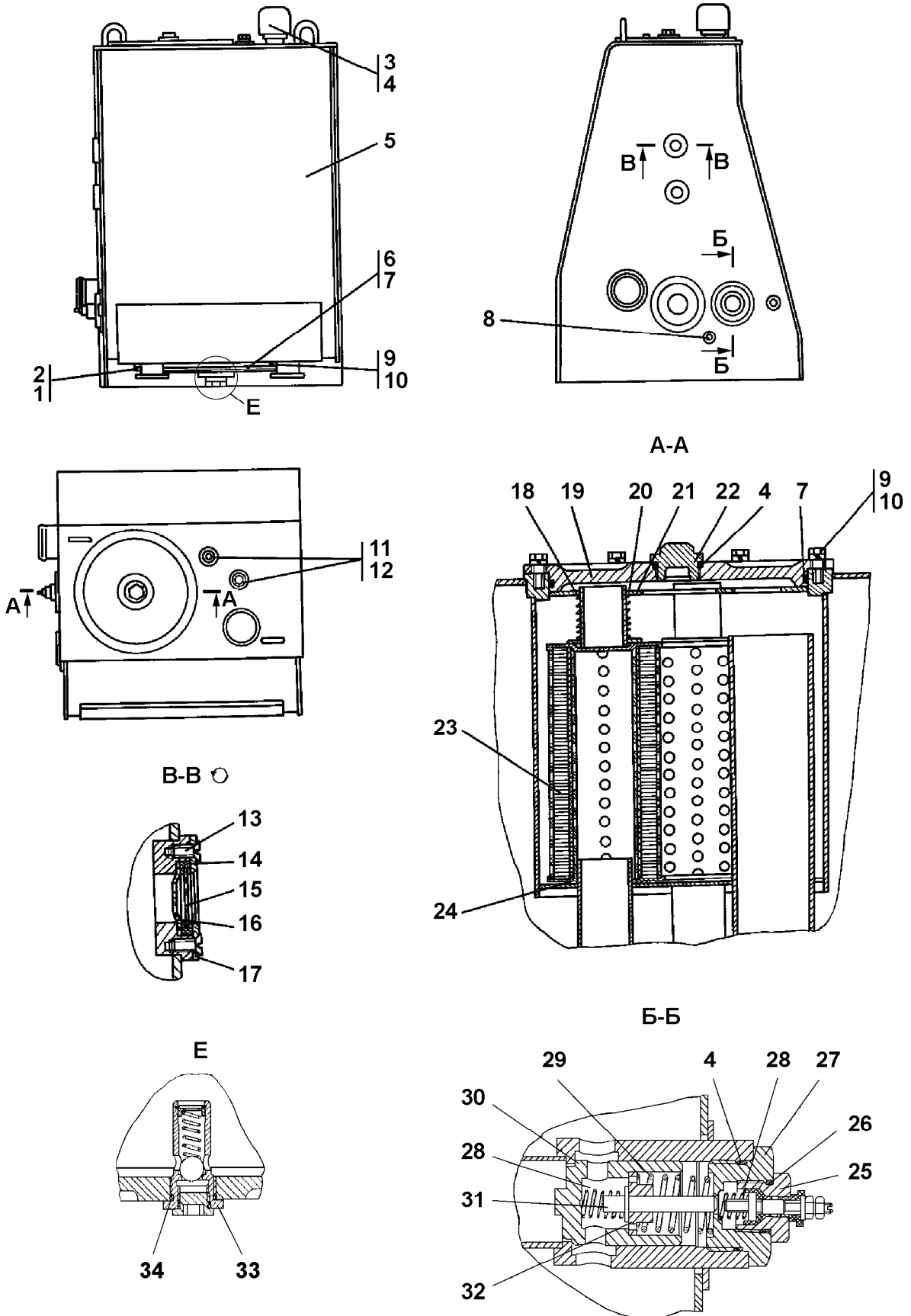


Рисунок 5.15 Бак гидросистемы
Figure 5.15 Hydraulic system tank

**5.10 3502-26-101СП Бак гидросистемы
3502-26-101SP Hydraulic system tank**

№ рис. Fig. No	Обозначение Designation	Наименование Denomination		Кол-во на исполнение	
				Q-ty per unit	
				УХЛ UKHL	Т
5.15	3502-26-101СП(SP)	Бак гидросистемы	Hydraulic system tank	×	
	3502-26-101-20СП(SP)	Бак гидросистемы	Hydraulic system tank		

№ рис. **5.15**
Fig. No

№ поз. Pos. No	Обозначение Designation	Наименование Denomination		Количество на исполнение	
				Quantity per unit	
				УХЛ UKHL	Т
1		Кольцо 018-022-25-2-51- 1668 ТУ 2531-260- 00149245-00	Ring 018-022-25-2-51- 1668 TU 2531-260- 00149245-00	1	1
2	37 5625 37 5625-20	Пробка Пробка	Plug Plug	1	1
3	46-26-303СП(SP) 46-26-303-20	Сапун Сапун	Breather Breather	1	1
4		Кольцо 045-050-30- 2-51-1668 ТУ 2531-260- 00149245-00	Ring 045-050-30-2- 51-1668 TU 2531-260- 00149245-00	3	3
5	3502-26-102СП(SP) 3502-26-102-20СП(SP)	Бак Бак	Tank Tank	1	1
6	2501-26-178 2501-26-178-20	Крышка Крышка	Cover Cover	1	1
7		Кольцо 270-280-58- 2-3 ГОСТ 18829-73	Ring 270-280-58-2-3 GOST 18829-73	2	2
8		Датчик сигнализа- тора температуры ТМ111-01 ТУ 37.003.569-90	Temperature annun- ciator pickup TM111-01 TU 37.003.569-90	1	1
9		Болт М12×1,25-6g×30 ГОСТ 7796-70	Bolt M12×1,25-6g×30 GOST 7796-70	12	12
10		Шайба 12 ОТ ГОСТ 6402-70	Washer 12 ОТ GOST 6402-70	12	12
11	37 5245 37 5245-20	Пробка Пробка	Plug Plug	2	2

№ поз. Pos. No	Обозначение Designation	Наименование Denomination		№ рис. 5.15	
				Fig. No	
				Количество на исполнение Quantity per unit	
				УХЛ UKHL	Т
12		Кольцо 007-011-25-2-51-1668 ТУ 2531-260-00149245-00	Ring 007-011-25-2-51-1668 TU 2531-260-00149245-00	2	2
13		Винт В.М6-6g×16 ГОСТ 17475-80	Screw В.М6-6g×16 GOST 17475-80	8	8
14	40 0089	Уплотнение	Sealing	2	2
15	46-26-1317	Стекло	Pane	2	2
16	46-26-957	Отражатель	Baffler	2	2
17	46-26-964 46-26-964-20	Крышка Крышка	Cover Cover	2	2
18	3501-26-405СП(SP)	Стакан	Sleeve	3	3
19	2501-26-336 2501-26-336-20	Крышка Крышка	Cover Cover	1	1
20	700-38-2332	Пружина	Spring	3	3
21	3501-26-14	Проставка	Spacer	1	1
22	37 5990	Пробка	Plug	1	1
23		Элемент фильтрующий ЭФМ020.1012040 ТУ3117.008.002320 58-97	Filter element EFM020.1012040 TU3117.008.002320 58-97	3	3
24	40 0380 40 0380-20	Прокладка Прокладка	Gasket Gasket	3	3
25	3500-15-16СП(SP) 3500-15-16-20СП(SP)	Пробка Пробка	Plug Plug	1	1
26		Кольцо 024-028-25-2-51-1668 ТУ 2531-260-00149245-00	Ring 024-028-25-2-51-1668 TU 2531-260-00149245-00	1	1
27	1101-26-181 1101-26-181-20	Крышка Крышка	Cover Cover	1	1
28	700-38-2280	Пружина	Spring	2	2
29	700-38-2183	Пружина	Spring	1	1
30	31 3502-26-260	Клапан	Valve	1	1
31	2501-26-192СП(SP)	Шток	Rod	1	1
32	2501-26-185	Втулка	Bushing	1	1
33	1101-16-112СП(SP) 1101-16-112-20СП(SP)	Клапан Клапан	Valve Valve	1	1
34		Кольцо 040-045-30-2-51-1668 ТУ 2531-260-00149245-00	Ring 040-045-30-2-51-1668 TU 2531-260-00149245-00	1	1

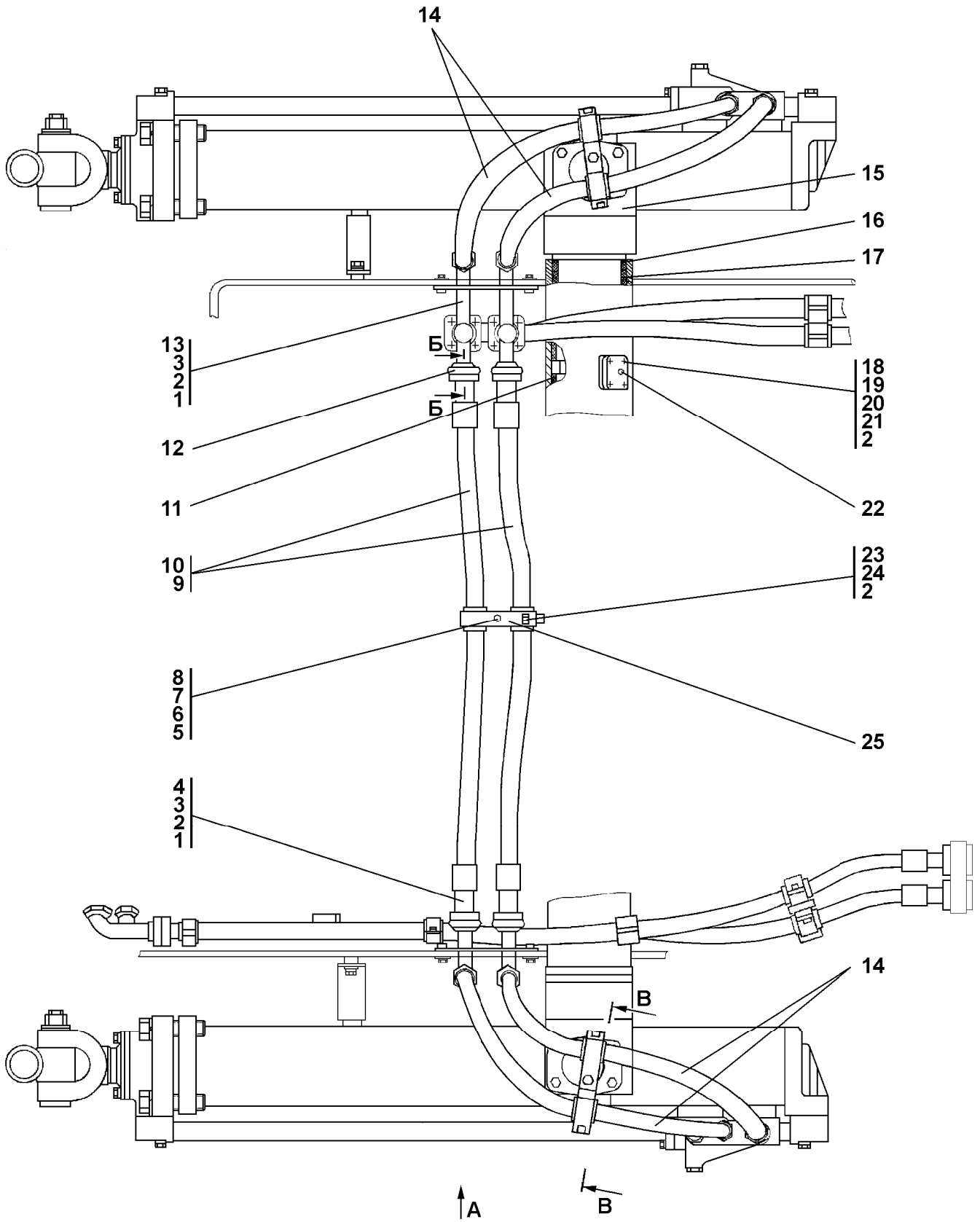


Рисунок 5.16 Установка гидроцилиндров
Figure 5.16 Hydraulic cylinders mounting

**5.11 3506-26-10СП/-01СП Установка гидроцилиндров
3506-26-10SP/-01SP Hydraulic cylinders mounting**

№ рис. Fig. No	Обозначение Designation	Наименование Denomination		Кол-во на исполнение	
				Q-ty per unit	
				УХЛ UKHL	Т
5.16, 5.17	3506-26-10СП(SP)	Установка гидроцилиндров*	Hydraulic cylinders mounting*	×	
	3506-26-10-20СП(SP)	Установка гидроцилиндров*	Hydraulic cylinders mounting*		×
	3506-26-10-01СП(SP)	Установка гидроцилиндров	Hydraulic cylinders mounting	×	
	3506-26-10-01-20СП-20SP	Установка гидроцилиндров	Hydraulic cylinders mounting		×

ПРИМЕЧАНИЕ * - узлы и детали входят в 3506-26-10СП
NOTE * - units and parts included into 3506-26-10SP

№ поз. Pos. No	Обозначение Designation	Наименование Denomination		Количество на исполнение	
				Quantity per unit	
				УХЛ UKHL	Т
1	31 0230	Шайба 12 ГОСТ 6958-78	Washer 12 GOST 6958-78	4	4
	31 0230-20	Шайба 12 ГОСТ 6958-78	Washer 12 GOST 6958-78		
2		Шайба 12 ОТ ГОСТ 6402-70	Washer 12 ОТ GOST 6402-70	79	79
3		Болт M12×1,25-6g×35 ГОСТ 7796-70	Bolt M12×1.25-6g×35 GOST 7796-70	4	4
4	3501-26-207СП(SP) 3501-26-207-20СП(SP)	Трубопровод Трубопровод	Pipeline Pipeline	1	1
5	31 0270	Шайба 16* ГОСТ 11371-78	Washer 16* GOST 11371-78	2	2
	31 0270-20	Шайба 16* ГОСТ 11371-78	Washer 16* GOST 11371-78		
6		Шайба 16 ОТ ГОСТ 6402-70	Washer 16 ОТ GOST 6402-70	32	32
7		Гайка M16×1,5 ГОСТ 5915-70	Nut M16×1.5 GOST 5915-70	14	14
8	28 0544	Болт M16×1,5-6g×45 ГОСТ 7796-70	Bolt M16×1.5-6g×45 GOST 7796-70	2	2
	28 0544-20	Болт M16×1,5-6g×45 ГОСТ 7796-70	Bolt M16×1.5-6g×45 GOST 7796-70		

№ рис. **5.16**
Fig. No

№ поз. Pos. No	Обозначение Designation	Наименование Denomination		Количество на исполнение	
				Quantity per unit	
				УХЛ UKHL	Т
9	44 0038	Кольцо защитное	Protective ring	8	8
10	404-26-118-04СП(SP) 404-26-118-04-20СП -20SP	Рукав Ø25	Hose Ø25	2	
		Рукав Ø25	Hose Ø25		2
11	3501-26-286	Втулка опорная	Bearing bushing	4	4
12	3506-26-16СП(SP) 3506-26-16-20СП(SP)	Трубопровод	Pipeline	1	
		Трубопровод	Pipeline		1
13	3501-26-208СП(SP) 3501-26-208-20СП(SP)	Трубопровод	Pipeline	1	
		Трубопровод	Pipeline		1
14	700-46-2112-09СП(SP) 700-46-2112-09-20СП -20SP	Рукав Ø25	Hose Ø25	4	
		Рукав Ø25	Hose Ø25		4
15	3501-26-203СП(SP) 3501-26-203-20СП(SP)	Ось	Axle	2	
		Ось	Axle		2
16	3501-26-300	Кольцо	Ring	2	2
17	3501-26-285	Втулка опорная	Bearing bushing	20	20
18	46-26-654	Стопор	Stopper	2	2
19	46-26-659 46-26-659-20	Крышка	Cover	2	
		Крышка	Cover		2
20	700-40-6563 700-40-6563-20	Прокладка	Gasket	2	
		Прокладка	Gasket		2
21		Болт M12×1,25-6g×30 ГОСТ 7796-70	Bolt M12×1.25-6g×30 GOST 7796-70	9	9
22		Масленка 1.2ц6хр ГОСТ 19853-74	Oiler 1.2ts6xp GOST 19853-74	6	
		Масленка 1.2кд6хр ГОСТ 19853-74	Oiler 1.2kd6xp GOST 19853-74		6
23		Болт M12×1,25-6g×25 ГОСТ 7796-70	Bolt M12×1.25-6g×25 GOST 7796-70	2	2
24	31 0210 31 0210-20	Шайба 12×2 ГОСТ 11371-78	Washer 12×2 GOST 11371-78	30	
		Шайба 12×2 ГОСТ 11371-78	Washer 12×2 GOST 11371-78		30
25	312501-94-155 312501-94-155-20	Планка	Strip	2	
		Планка	Strip		2

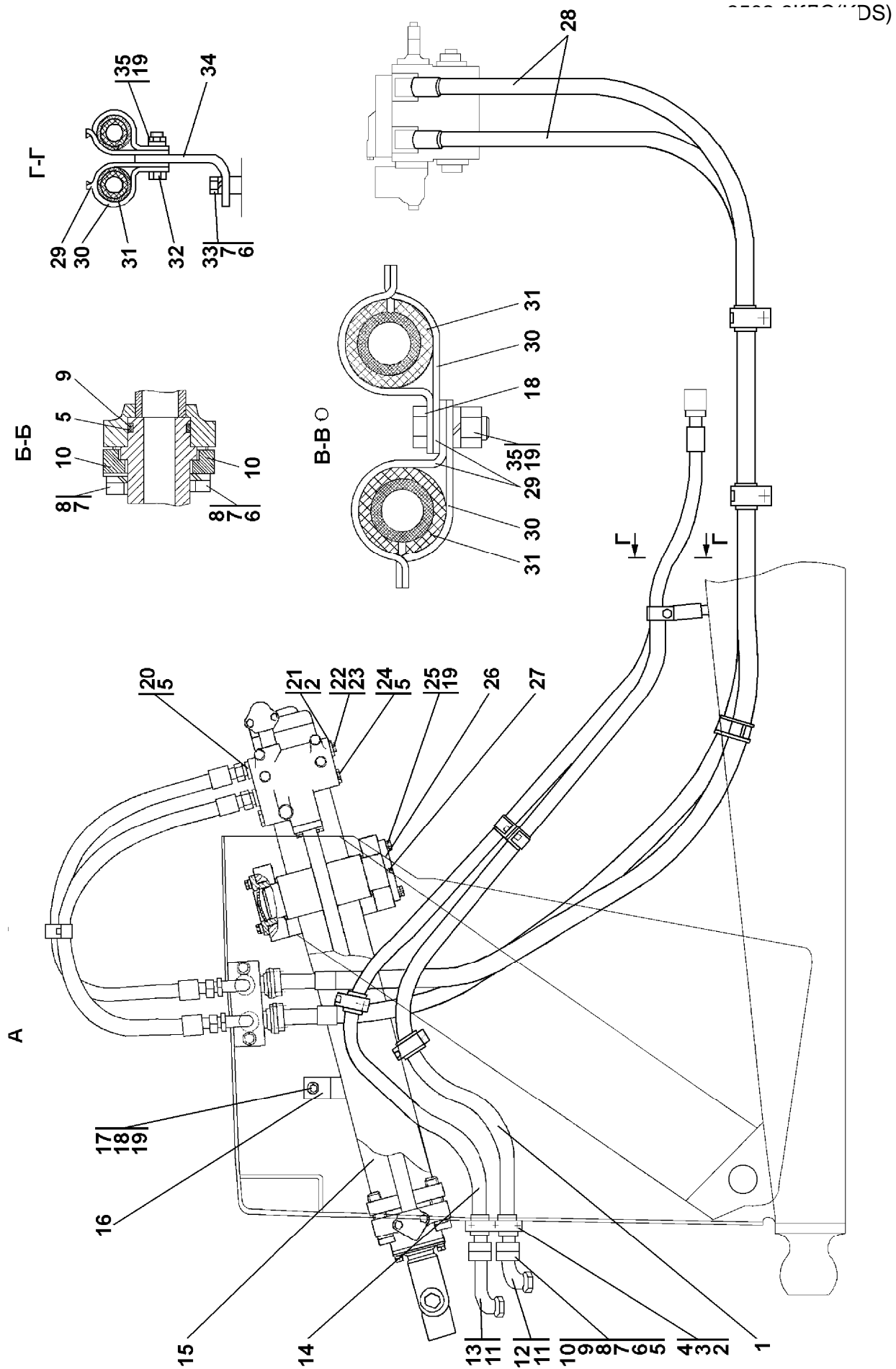


Рисунок 5.17 Установка гидроцилиндров
Figure 5.17 Hydraulic cylinders mounting

№ поз. Pos. No	Обозначение Designation	Наименование Denomination		Количество на исполнение	
				Quantity per unit	
				УХЛ UKHL	Т
1	404-26-118-06СП(SP) 404-26-118-06-20СП -20SP	Рукав Ø25*	Hose Ø25*	1	
		Рукав Ø25*	Hose Ø25*		1
2		Шайба 10 ОТ ГОСТ 6402-70	Washer 10 ОТ GOST 6402-70	3	3
3		Болт М10×1,5-6g×55 ГОСТ 7795-70	Bolt M10×1.5-6g×55 GOST 7795-70	3	3
4	3501-26-290-01 3501-26-290-01-20	Бугель* Бугель*	Stirrup* Stirrup*	1	1
5		Кольцо 032-038-36- 2-51-1668 ТУ2531-260- 00149245-00	Ring 032-038-36-2- 51-1668 TU2531-260- 00149245-00	14	14
6	31 0210 31 0210-20	Шайба 12×2 ГОСТ 11371-78	Washer 12×2 GOST 11371-78	30	
		Шайба 12×2 ГОСТ 11371-78	Washer 12×2 GOST 11371-78		30
7		Шайба 12 ОТ ГОСТ 6402-70	Washer 12 ОТ GOST 6402-70	77	77
8		Болт М12×1,25-6g×40 ГОСТ 7796-70	Bolt M12×1.25-6g×40 GOST 7796-70	64	64
9	44 0038	Кольцо защитное	Protective ring	8	8
10	2501-26-83 2501-26-83-20	Фланец	Flange	32	
		Фланец	Flange		32
11	404-26-149СП(SP) 404-26-149-20СП(SP)	Заглушка*	End piece*	2	
		Заглушка*	End piece*		2
12	3501-26-204-01СП(SP) 3501-26-204-01-20СП -20SP	Трубопровод*	Pipeline*	1	
		Трубопровод*	Pipeline*		1
13	3501-26-204СП(SP) 3501-26-204-20СП(SP)	Трубопровод*	Pipeline*	1	
		Трубопровод*	Pipeline*		1
14	404-28-118-27СП(SP) 404-28-118-27-20СП -20SP	Рукав Ø25*	Hose Ø25*	1	
		Рукав Ø25*	Hose Ø25*		1
15	46-26-265-03СП(SP) 46-26-625-03-20СП(SP)	Гидроцилиндр Ø160	Hydraulic cylinder Ø160	2	
		Гидроцилиндр Ø160	Hydraulic cylinder Ø160		2
16	2501-26-270 2501-26-270-20	Серьга	Clevis	2	
		Серьга	Clevis		2
17	700-31-2209 700-31-2209-20	Шайба	Washer	2	
		Шайба	Washer		2
18		Болт М16×1,5-6g×35 ГОСТ 7796-70	Bolt M16×1.5-6g×35 GOST 7796-70	7	7

№ поз. Pos. No	Обозначение Designation	Наименование Denomination		№ рис. 5.17	
				Fig. No	
				Количество на исполнение Quantity per unit	
		УХЛ UKHL	Т		
19		Шайба 16 ОТ ГОСТ 6402-70	Washer 16 ОТ GOST 6402-70	32	32
20	3501-26-298 3501-26-298-20	Штуцер ввертной Штуцер ввертной	Screwed union Screwed union	4	4
21	37 5240 37 5240-20	Пробка Пробка	Plug Plug	2	2
22	37 5245 37 5245-20	Пробка Пробка	Plug Plug	2	2
23		Кольцо 007-011-25- 2-51-1668 ТУ2531-260- 00149245-00	Ring 007-011-25-2- 51-1668 TU2531-260- 00149245-00	2	2
24	18-26-560 18-26-560-20	Пробка Пробка	Plug Plug	2	2
25		Болт М16-6g×45 ГОСТ 7796-70	Bolt M16-6g×45 GOST 7796-70	16	16
26	46-26-548СП(SP) 46-26-548-20СП(SP)	Крышка Крышка	Cover Cover	4	4
27		Масленка 1.2цбхр ГОСТ 19853-74 Масленка 1.2кдбхр ГОСТ 19853-74	Oiler 1.2ts6xp GOST 19853-74 Oiler 1.2kd6xp GOST 19853-74	6	6
28	3501-26-173СП(SP) 3501-26-173-20СП(SP)	Рукав Ø32 Рукав Ø32	Hose Ø 32 Hose Ø 32	2	2
29	2501-26-220 2501-26-220-20	Скоба Скоба	Cramp Cramp	24	24
30	2501-26-221 2501-26-221-20	Планка Планка	Strip Strip	24	24
31	40 0354-03	Втулка	Bushing	24	24
32	28 0544 28 0544-20	Болт М16×1,5-6g×45 ГОСТ 7796-70 Болт М16×1,5-6g×45 ГОСТ 7796-70	Bolt M16×1.5-6g×45 GOST 7796-70 Bolt M16×1.5-6g×45 GOST 7796-70	2	2
33		Болт М12×1,25-6g×35 ГОСТ 7796-70	Bolt M12×1.25- 6g×35 GOST 7796-70	2	2
34	312501-94-155 312501-94-155-20	Планка* Планка*	Strip* Strip*	2	2
35		Гайка М16×1,5 ГОСТ 5915-70	Nut M16×1.5 GOST 5915-70	13	13

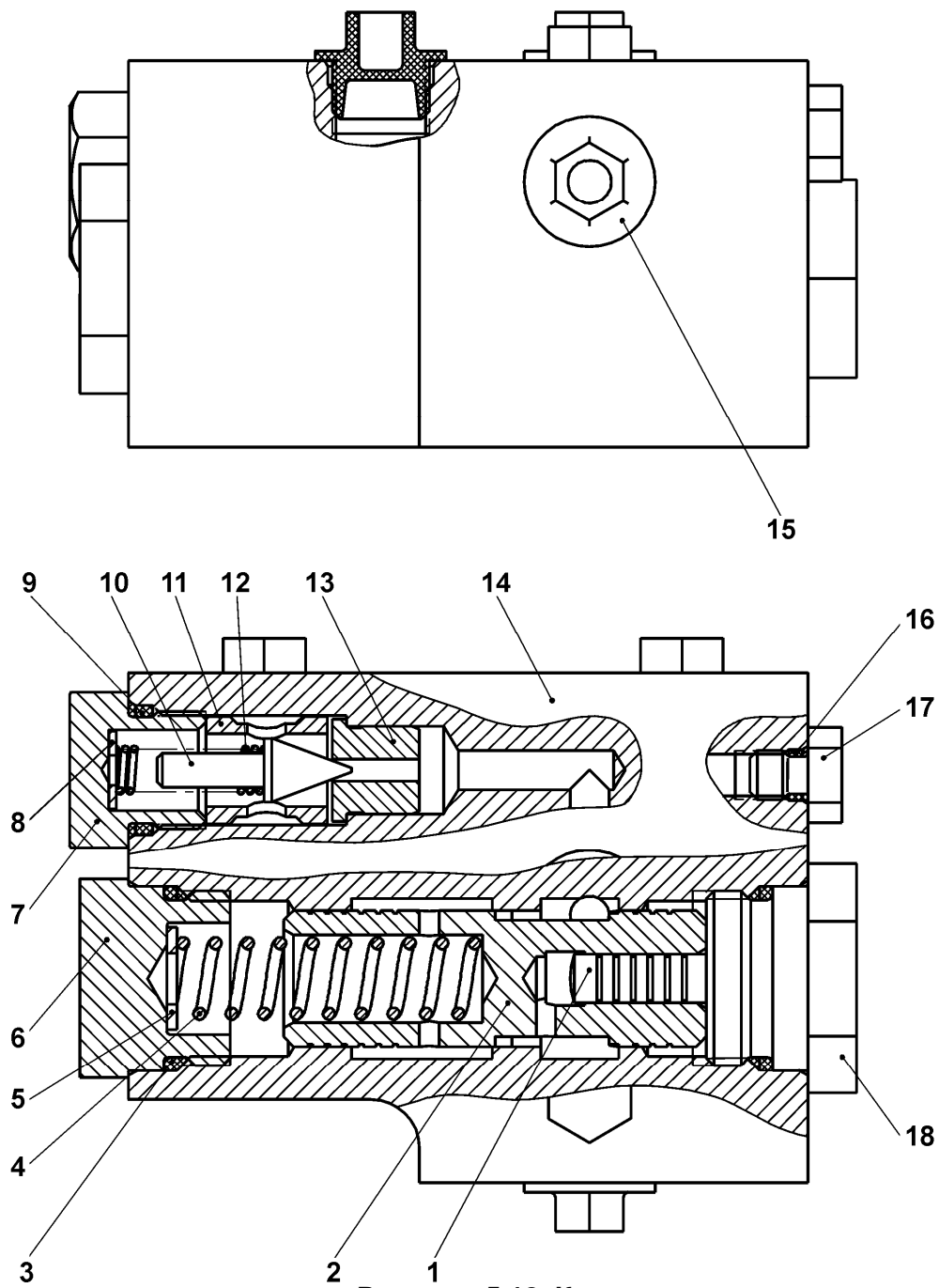


Рисунок 5.18 Клапан
Figure 5.18 Valve

5.12 0901-26-25СП Клапан 0901-26-25SP Valve					
№ рис. Fig. No	Обозначение Designation	Наименование Denomination		Кол-во на ис- полнение	
				Q-ty per unit	
				УХЛ UKHL	Т
5.18	0901-26-25СП(SP) 0901-26-25-20СП(SP)	Клапан Клапан	Valve Valve	×	×

						№ рис.	5.18
						Fig. No	
№ поз. Pos. No	Обозначение Designation	Наименование Denomination		Количество на исполнение			
				Quantity per unit			
				УХЛ UKHL	Т		
1	312501-26-167	Плунжер	Plunger	1	1		
2	3501-26-22	Золотник	Spool	1	1		
3		Кольцо 032-038-36- 2-51-1668 ТУ2531-260- 00149245-00	Ring 032-038-36- 2-51-1668 TU2531-260- 00149245-00	2	2		
4	38 5275	Пружина	Spring	1	1		
5	31 0170 31 0170-20	Шайба 10 ГОСТ 11371-78 Шайба 10 ГОСТ 11371-78	Washer 10 GOST 11371-78 Washer 10 GOST 11371-78	4	4		
6	37 5950	Пробка	Plug	1	1		
7	37 5714-02 37 5714-02-20	Пробка Пробка	Plug Plug	1	1		
8	31 5090	Шайба	Washer	2	2		
9		Кольцо 021-027-36- 2-51-1668 ТУ2531-260- 00149245-00	Ring 021-027-36- 2-51-1668 TU2531-260- 00149245-00	1	1		
10	1501-15-46	Клапан	Valve	1	1		
11	0901-26-39	Втулка	Bushing	1	1		
12	38 5159	Пружина	Spring	1	1		
13	0901-26-38	Втулка	Bushing	1	1		
14	0901-26-1	Корпус	Housing	1	1		
15	44 0057	Заглушка	End plug	3	3		
16		Кольцо 007-011-25- 2-51-1668 ТУ2531-260- 00149245-00	Ring 007-011-25- 2-51-1668 TU2531-260- 00149245-00	5	5		
17	37 5245 37 5245-20	Пробка Пробка	Plug Plug	5	5		
18	37 5950-01	Пробка	Plug	1	1		

3502-3KDC(KDS)

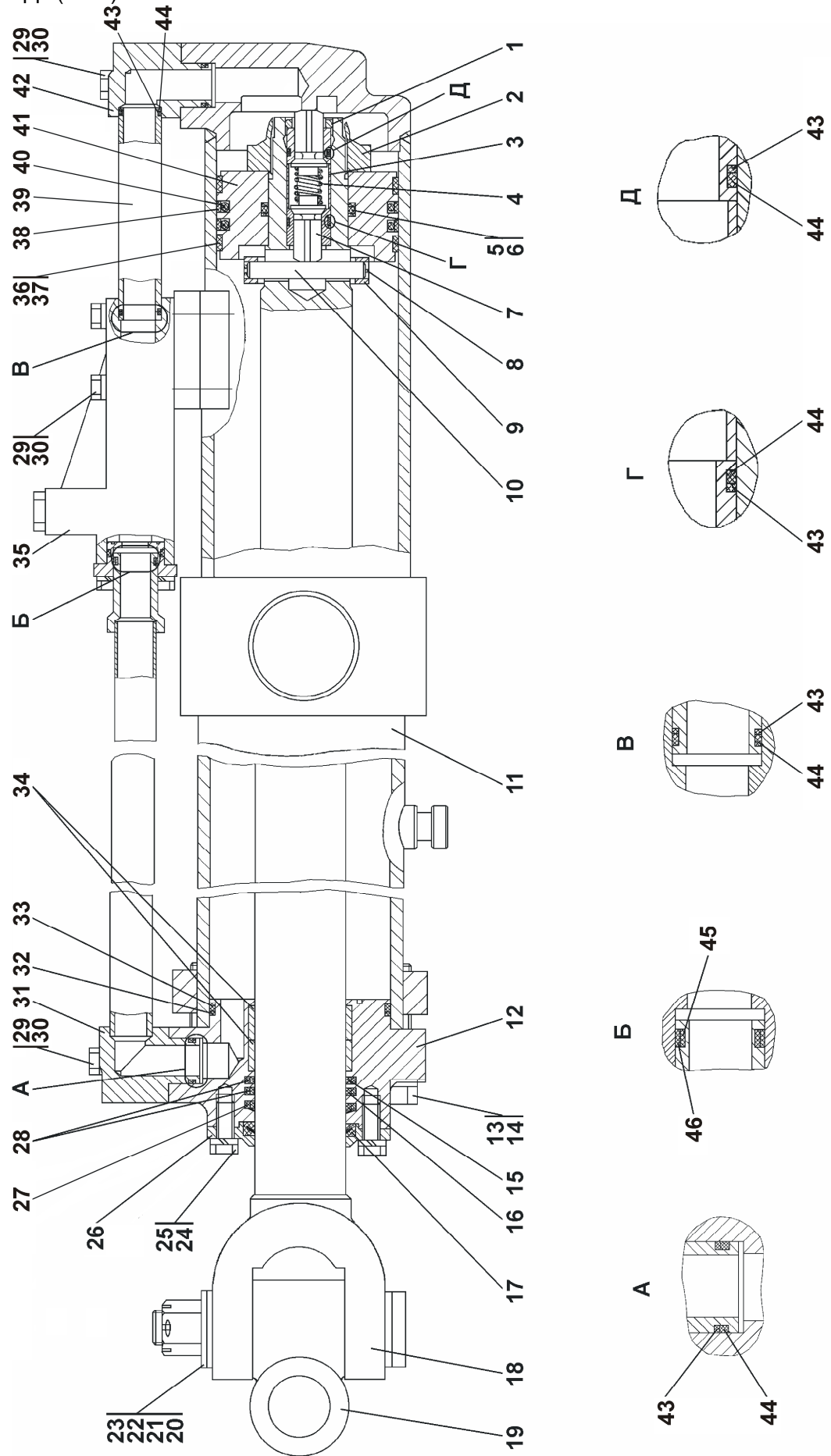


Рисунок 5.19 Гидроцилиндр $\varnothing 160$
 Figure 5.19 Hydraulic cylinder $\varnothing 160$

5.13 46-26-625-03СП Гидроцилиндр Ø160 46-26-625-03SP Hydraulic cylinder Ø160					
№ рис. Fig. No	Обозначение Designation	Наименование Denomination		Кол-во на ис- полнение	
				Q-ty per unit	
				УХЛ UKHL	Т
5.19	46-26-625-03СП(SP)	Гидроцилиндр Ø160	Hydraulic cylinder Ø160	×	×
	46-26-625-03-20СП(SP)	Гидроцилиндр Ø160	Hydraulic cylinder Ø160		

						№ рис. Fig. No	5.19
№ поз. Pos. No	Обозначение Designation	Наименование Denomination		Количество на исполнение			
				Quantity per unit			
				УХЛ UKHL	Т		
1	2601-26-9	Заглушка	End plug	1	1		
2	2501-98-588-01	Гайка	Nut	1	1		
3	52 5540	Проставка	Spacer	1	1		
4	38 327	Пружина	Spring	1	1		
5	410602-95-77	Кольцо защитное	Protection ring	2	2		
6		Кольцо 066-071-30- 2-51-1668 ТУ 2531-260- 00149245-00	Ring 066-071-30-2- 51-1668 TU 2531-260- 00149245-00	1	1		
8	58 5760	Кольцо	Ring	1	1		
7	46-26-631СП(SP)	Клапан	Valve	2	2		
9	2601-26-6	Втулка	Bushing	1	1		
10	2601-26-8	Палец	Pin	1	1		
11	46-26-628-03СП(SP)	Корпус	Housing	1	1		
12	46-26-1571	Крышка	Cover	1	1		
13	28 5943 28 5943-20	Болт Болт	Bolt Bolt	4	4		
14	31 5412 31 5412-20	Шайба Шайба	Washer Washer	4	4		
15	2001-26-554	Кольцо уплотни- тельное	Sealing ring	1	1		
16	2001-26-567	Кольцо уплотни- тельное	Sealing ring	1	1		
17	2501-93-506-01СП(SP)	Грязесъемник 3-d ГОСТ 24811-81	Dirt remover 3-d GOST24811-81	1	1		
18	4001-26-1513-04СП(SP) 4001-26-1513-04- -20СП(SP)	Шток Шток	Rod Rod	1	1		
19	2501-26-1108	Шарнир	Hinge	1	1		
20		Шплинт 6,3×71 ГОСТ 397-79	Cotter pin 6.3×71 GOST397-79	1	1		

№ поз. Pos. No	Обозначение Designation	Наименование Denomination		Количество на исполнение	
				Quantity per unit	
				УХЛ UKHL	Т
21	30 0431 30 0431-20	Гайка М30×2 ГОСТ 5918-73 Гайка М30×2 ГОСТ 5918-73	Nut M30×2 GOST 5918-73 Nut M30×2 GOST 5918-73	1	1
22	2501-26-1107 2501-26-1107-20	Кольцо Кольцо	Ring Ring	2	2
23	2501-26-1106	Палец	Pin	1	1
24		Шайба 12 ОТ ГОСТ 6402-70	Washer 12 ОТ GOST 6402-70	8	8
25		Болт М12×1,25-6g×25 ГОСТ 7796-70	Bolt M12×1.25-6g×25 GOST 7796-70	4	4
26	2001-26-557-01	Скребок	Scraper	1	1
27		Грязесъемник Е50-А-080-12 ТУ 2290-005- 48774662-2002	Dirt remover E50-A-080-12 TU 2290-005- 48774662-2002	1	1
28		Кольцо 088-095-46- 2-51-1668 ТУ 2531-260- 00149245-00	Ring 088-095-46-2- 51-1668 TU 2531-260- 00149245-00	2	2
29	28 0566 28 0566-20	Болт М16×1,5-6g×85 ГОСТ 7796-70 Болт М16×1,5-6g×85 ГОСТ 7796-70	Bolt M16×1.5-6g×85 GOST 7796-70 Bolt M16×1.5-6g×85 GOST 7796-70	8	8
30		Шайба 16 ОТ ГОСТ 6402-70	Washer 16 ОТ GOST 6402-70	8	8
31	46-26-627-06СП(SP) 46-26-627-06-20СП(SP)	Трубопровод Трубопровод	Pipeline Pipeline	1	1
32	2601-26-27	Шайба защитная	Protection washer	2	2
33		Кольцо 150-160-58- 2-51-1668 ТУ 2531-260- 00149245-00	Ring 150-160-58-2- 51-1668 TU 2531-260- 00149245-00	1	1
34		Кольцо опорно- направляющее штоковое Е22Т-080-30-3,0 ТУ 2290-004-48- 774662-2002	Bearing guiding rod ring E22T-080-30-3,0 TU 2290-004-48- 774662-2002	2	2
35	2501-26-1020-01СП (SP) 2501-26-1020-01-20СП -20SP	Блок клапанов Блок клапанов	Valve unit Valve unit	1	1

				№ рис.	5.19
				Fig. No	
№ поз. Pos. No	Обозначение Designation	Наименование Denomination		Количество на исполнение	
				Quantity per unit	
				УХЛ UKHL	Т
36	46-26-1509	Втулка опорная (допускается замена на поз.37)	Bearing bushing (replacement for pos.37 is allowed)	2	2
37		Кольцо опорно-направляющее поршневое E21T-160-15-4,0 ТУ 2290-004-48-774662-2002 (допускается замена на поз.36)	Bearing guiding piston ring E21T-160-15-4,0 TU 2290-004-48-774662-2002 (replacement for pos.36 is allowed)	2	2
38	46-26-1512	Кольцо уплотнительное	Sealing ring	2	2
39	46-26-1565 46-26-1565-20	Наконечник Наконечник	Tip Tip	1	1
40		Кольцо 140-155-85-2-51-1668 ТУ 2531-260-00149245-00	Ring 140-155-85-2-51-1668 TU 2531-260-00149245-00	2	2
41	46-26-1564	Поршень	Piston	1	1
42	46-26-1566 46-26-1566-20	Муфта угловая Муфта угловая	Angle clutch Angle clutch	1	1
43	2601-26-25	Шайба защитная	Protection washer	6	6
44		Кольцо 034-040-36-2-51-1668 ТУ 2531-260-00149245-00	Ring 034-040-36-2-51-1668 TU 2531-260-00149245-00	6	6
45		Кольцо 030-035-30-2-ИРП-1314-1 ГОСТ 18829-73/ ТУ 38.005.204-84	Ring 030-035-30-2-IRP-1314-1 GOST18829-73/ TU 38.005.204-84	1	1
46	46-26-1546	Кольцо уплотнительное	Sealing ring	1	1

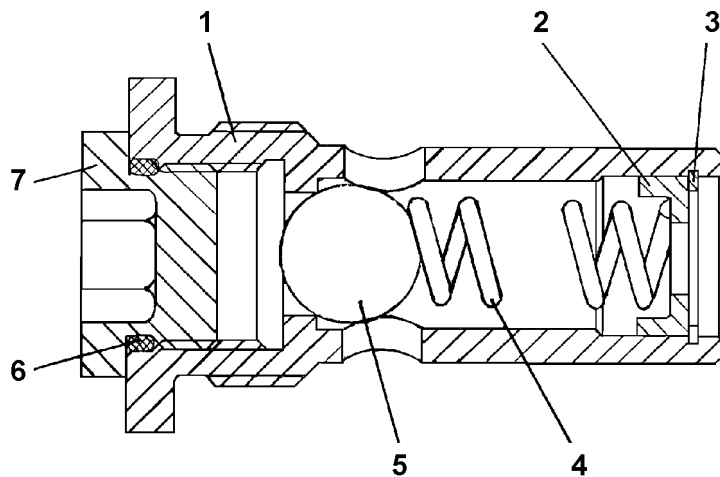


Рисунок 5.20 Клапан
Figure 5.20 Valve

5.14 1101-16-112СП Клапан
1101-16-112SP Valve

№ рис. Fig. No	Обозначение Designation	Наименование Denomination		Кол-во на исполнение Q-ty per unit	
				УХЛ UKHL	Т
5.20	1101-16-112СП(SP)	Клапан	Valve	×	×
	1101-16-112-20СП(SP)	Клапан	Valve		

№ рис. **5.20**
Fig. No

№ поз. Pos. No	Обозначение Designation	Наименование Denomination		Количество на исполнение Quantity per unit	
				УХЛ UKHL	Т
1	1101-16-32	Корпус	Housing	1	1
2	1101-16-33	Втулка	Bushing	1	1
3	580255	Кольцо С26 ГОСТ 13941-86	Ring C26 GOST 13941-86	1	1
4	385479	Пружина	Spring	1	1
5		Шарик Б 22,225-200 ГОСТ 3722-81	Ball B 22,225-200 GOST 3722-81	1	1
6		Кольцо 026-032-36-2-51-1668 ТУ 2531-260-00149245-00	Ring 026-032-36-2-51-1668 TU 2531-160-00149245-00	1	1
7	375920 375920-20	Пробка Пробка	Plug Plug	1	1