

**Раздел 4**  
**Трансмиссия**

**Section 4**  
**Transmission**



## Раздел 4 Трансмиссия Section 4 Transmission

### Содержание Content

4.1	3501-16-1-02СП(SP)	Установка трансмиссии	Transmission mounting	4-4
4.2	2501-12-17СП(SP)	Блок трансмиссии	Transmission unit	4-13
4.3	2501-12-15СП(SP)	Передача главная	Main gear	4-17
4.4	2501-12-19СП(SP)	Коробка передач с системой гидроуправления	Gearbox with hydraulic control system	4-20
4.5	2501-12-20СП(SP)	Коробка передач планетарная	Planetary gearbox	4-26
4.6	2501-12-120СП(SP)	Бустер	Booster	4-30
4.7	2501-12-121СП(SP)	Водило	Carrier	4-31
4.8	2501-12-123СП(SP)	Водило	Carrier	4-32
4.9	2501-12-153СП(SP)	Водило	Carrier	4-33
4.10	2501-14-12СП(SP)	Гидротрансформатор	Torque converter	4-34
4.11	2501-15-20СП(SP)	Блок управления	Control unit	4-41
4.12	2501-15-22СП(SP)	Клапан	Valve	4-44
4.13	2501-15-138-01СП(SP)	Клапан	Valve	4-46
4.14	1101-16-112СП(SP)	Клапан	Valve	4-48
4.15	1501-15-41СП(SP)	Блок управления	Control unit	4-50
4.16	2501-18-16СП(SP)	Фрикцион бортовой и тормоз остановочный	Steering clutch and stopping brake	4-53
4.17	2501-18-106СП(SP)	Пакет дисков	Gear pack	4-55
4.18	2502-20-6-02СП(SP)	Установка редуктора привода насосов	Pump drive reduction gear mounting	4-57
4.19	2502-20-13-02СП(SP)	Редуктор привода насосов	Pump drive reduction gear	4-60
4.20	2601-15-10-02СП(SP)/ -03СП(SP)	Фильтр	Filter	4-66
4.21	3501-19-12СП(SP)	Передача бортовая	Final drive	4-69
4.22	3501-19-104СП(SP)	Водило	Carrier	4-73
4.23	81-4250010-30	Вал карданный	Cardan shaft	4-75

Всего листов  
Pages in total 76

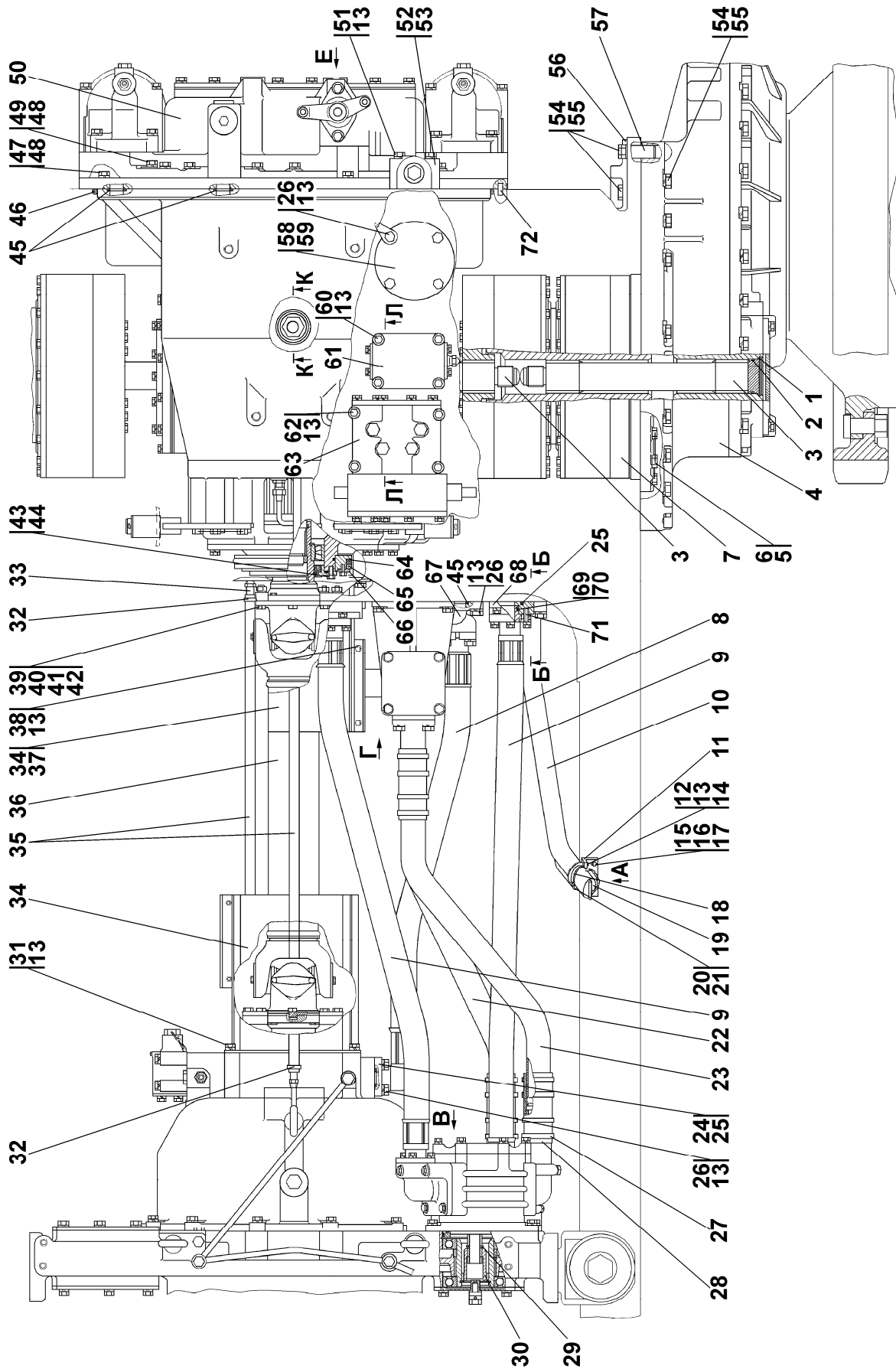


Рисунок 4.1 Установка трансмиссии  
 Figure 4.1 Transmission mounting

<b>4.1 3501-16-1-02СП Установка трансмиссии 3501-16-1-02SP Transmission mounting</b>					
№ рис. Fig. No	Обозначение Designation	Наименование Denomination		Кол-во на исполнение	
				Q-ty per unit	
				УХЛ UKHL	Т
4.1, 4.2	3501-16-1-02СП(SP)	Установка транс-	Transmission mount-	×	
	3501-16-1-02-20СП(SP)	миссии Установка транс-	ing Transmission mount-		

						№ рис. Fig. No	<b>4.1</b>
№ поз. Pos. No	Обозначение Designation	Наименование Denomination		Количество на исполнение			
				Quantity per unit			
				УХЛ UKHL	Т		
1	58 0676	Кольцо С80 ГОСТ 13941-86	Ring C80 GOST 13941-86	2	2		
2		Кольцо 069-075-36- 51-1668 ТУ2531-260- 00149245-00	Ring 069-075-36-51- 1668 TU2531-260- 00149245-00	2	2		
3	2501-12-135-01СП(SP)	Торсион	Torsion bar	4	4		
4	3501-19-12СП(SP) 3501-19-12-20СП(SP)	Передача бортовая Передача бортовая	Final drive Final drive	2	2		
5		Проволока 1,6-0-С ГОСТ 3282-74	Wire 1.6-0-C GOST 3282-74	6м	6м		
6	28 5555-01 28 5555-01-20	Болт Болт	Bolt Bolt	36	36		
7	2501-18-16СП(SP)	Фрикцион бортовой и тормоз остано- вочный	Steering clutch and stopping brake	2	2		
8	2501-15-121-04СП(SP) 2501-15-121-04-20СП -20SP	Рукав Рукав	Hose Hose	1	1		
9	404-26-118-04СП(SP) 404-26-118-04-20СП -20SP	Рукав Рукав	Hose Hose	2	2		
10	3501-16-101СП(SP) 3501-16-101-20СП(SP)	Горловина Горловина	Filler neck Filler neck	1	1		
11	2501-16-6 2501-16-6-20	Кронштейн Кронштейн	Bracket Bracket	1	1		
12		Болт М12×1,25-6g×30 ГОСТ 7796-70	Bolt M12×1.25-6g×30 GOST 7796-70	2	2		
13		Шайба 12 ОТ ГОСТ 6402-70	Washer 12 ОТ GOST 6402-70	118	118		

№ поз. Pos. No	Обозначение Designation	Наименование Denomination		Количество на исполнение	
				Quantity per unit	
				УХЛ UKHL	Т
14	31 0210 31 0210-20	Шайба 12×2 ГОСТ 11371-78 Шайба 12×2 ГОСТ 11371-78	Washer 12×2 GOST 11371-78 Washer 12×2 GOST 11371-78	10	10
15	2501-15-107 2501-15-107-20	Хомут Хомут	Clamp Clamp	1	1
16		Гайка М8 ГОСТ 5915-70 Гайка М8 ГОСТ 5915-70	Nut M8 GOST 5915-70 Nut M8 GOST 5915-70	2	2
17	31 0140 31 0140-20	Шайба 8 ГОСТ 6958-78 Шайба 8 ГОСТ 6958-78	Washer 8 GOST 6958-78 Washer 8 GOST 6958-78	2	2
18	40 0324	Пластина	Plate	1	1
19	2501-15-124СП(SP) 2501-15-124-20СП(SP)	Пробка Пробка	Plug Plug	1	1
20	3501-16-102СП(SP)	Линейка	Dipstick	1	1
21	700-40-6575	Прокладка	Gasket	1	1
22	2501-15-101-05 2501-15-101-05-20	Труба Труба	Pipe Pipe	1	1
23	2501-15-101-04 2501-15-101-04-20	Труба Труба	Pipe Pipe	1	1
24	2501-12-154 2501-12-154-20	Фланец Фланец	Flange Flange	4	4
25		Кольцо 049-055-36- 2-51-1668 ТУ2531-260- 00149245-00	Ring 049-055-36-2- 51-1668 TU2531-260- 00149245-00	4	4
26		Болт М12-6g×35 ГОСТ 7796-70 Болт М12-6g×40 ГОСТ 7796-70	Bolt M12-6g×35 GOST 7796-70 Bolt M12-6g×40 GOST 7796-70	36 15	36 15
27		Шланговый хомут DIN3017-AS50-70/ 12C7-W2	Hose clamp DIN3017-AS50-70/ 12C7-W2	4	4
28	46 1501-04 46 1501-04-20	Рукав Рукав	Hose Hose	4	4
29	58 0307	Кольцо С34 ГОСТ 13940-86	Ring C34 GOST 13940-86	2	2
30	2501-15-103	Муфта	Coupling	2	2
31		Болт М12-6g×30 ГОСТ 7796-70	Bolt M12-6g×30 GOST 7796-70	32	32
32		Шланговый хомут DIN3017-AS20-32/ 12C7-W2	Hose clamp DIN3017-AS20-32/ 12C7-W2	16	16
33	403-16-109СП(SP) 403-16-109-20СП(SP)	Штуцер Штуцер	Pipe union Pipe union	2	2

№ поз. Pos. No	Обозначение Designation	Наименование Denomination		№ рис. <b>4.1</b>	
				Fig. No	
				Количество на исполнение Quantity per unit	
				УХЛ UKHL	Т
34	2501-12-113СП(SP) 2501-12-113-20СП(SP)	Кожух Кожух	Jacket Jacket	2	2
35	46 0601-36 46 0601-36-20	Рукав Рукав	Hose Hose	2	2
36	81-4250010-30	Вал карданный	Cardan shaft	1	1
37	2501-12-114СП(SP)	Кожух	Jacket	1	
	2501-12-114-20СП(SP)	Кожух	Jacket		1
38		Болт M12×1,25-6g×25 ГОСТ 7796-70	Bolt M12×1.25-6g×25 GOST 7796-70	4	4
39	4001-16-35 4001-16-35-20	Болт специальный Болт специальный	Special bolt Special bolt	16	16
40	4599651312	Гайка M14×1,5 ОСТ37.001.109-96 (допускается замена на поз. 41)	Nut M14×1.5 OST37.001.109-96 (replacement for pos. 41 allowed)	16	16
41	168000460	Гайка самоконтрящаяся M14×1,5 (8) ОЦ DIN985 (допускается замена на поз. 40)	Self-locking nut M14×1.5 (8) OTs DIN985 (replacement for pos. 40 allowed)	16	16
42	31 5220 31 5220-20	Шайба Шайба	Washer Washer	16	16
43	28 0230 28 0230-20	Болт M10-6g×25 ГОСТ 7796-70 Болт M10-6g×25 ГОСТ 7796-70	Bolt M10-6g×25 GOST 7796-70 Bolt M10-6g×25 GOST 7796-70	8	8
44		Шайба 100Т ГОСТ 6402-70	Washer 100Т GOST 6402-70	8	8
45		Кольцо 042-050-46-2-51-1668 ТУ2531-260-00149245-00	Ring 042-050-46-2-51-1668 TU2531-260-00149245-00	15	15
46	40 0468-35	Кольцо	Ring	1	1
47	28 0550 28 0550-20	Болт M16×1,5-6g×50 ГОСТ 7796-70 Болт M16×1,5-6g×50 ГОСТ 7796-70	Bolt M16×1.5-6g×50 GOST 7796-70 Bolt M16×1.5-6g×50 GOST 7796-70	2	2
48		Шайба 16 ОТ ГОСТ 6402-70	Washer 16 ОТ GOST 6402-70	21	21
49	28 0562 28 0562-20	Болт M16×1,5-6g×75 ГОСТ 7796-70 Болт M16×1,5-6g×75 ГОСТ 7796-70	Bolt M16×1.5-6g×75 GOST 7796-70 Bolt M16×1.5-6g×75 GOST 7796-70	19	19

№ поз. Pos. No	Обозначение Designation	Наименование Denomination		Количество на исполнение	
				Quantity per unit	
				УХЛ UKHL	Т
50	2501-12-17СП(SP) 2501-12-17-20СП(SP)	Блок трансмиссии Блок трансмиссии	Transmission unit Transmission unit	1	1
51	28 0388 28 0388-20	Болт М12-6g×90 ГОСТ 7795-70 Болт М12-6g×90 ГОСТ 7795-70	Bolt M12-6g×90 GOST 7795-70 Bolt M12-6g×90 GOST 7795-70	8	8
52	700-40-5336 700-40-5336-20	Прокладка Прокладка	Gasket Gasket	1	1
53	2501-15-138-01СП(SP) 2501-15-138-01-20СП -20SP	Клапан Клапан	Valve Valve	1	1
54	28 0835 28 0835-20	Болт М24×2-6g×75 ГОСТ 7796-70 Болт М24×2-6g×75 ГОСТ 7796-70	Bolt M24×2-6g×75 GOST 7796-70 Bolt M24×2-6g×75 GOST 7796-70	54	54
55		Шайба 24Т ГОСТ 6402-70 Шайба 10 ОТ ГОСТ 6402-70	Washer 24Т GOST 6402-70 Washer 24Т GOST 6402-70	54 8	54 8
56	2501-12-161 2501-12-161-20	Планка Планка	Strip Strip	4	4
57	32 5580	Штифт	Pin	4	4
58	2001-16-59 2001-16-29-20	Крышка Крышка	Cover Cover	1	1
59		Кольцо 130-135-36- 2-51-1668 ТУ2531-260- 00149245-00	Ring 130-135-36-2- 51-1668 TU2531-260- 00149245-00	1	1
60		Болт М12-6g×80 ГОСТ 7795-70	Bolt M12-6g×80 GOST 7795-70	4	4
61	2501-15-22СП(SP) 2501-15-22-20СП(SP)	Клапан Клапан	Valve Valve	1	1
62	28 0379 28 0379-20	Болт 3М12-6g×65 ГОСТ 7796-70 Болт 3М12-6g×65 ГОСТ 7796-70	Bolt 3M12-6g×65 GOST 7796-70 Bolt 3M12-6g×65 GOST 7796-70	4	4
63	1501-15-41СП(SP) 1501-15-41-20СП(SP)	Блок управления Блок управления	Control unit Control unit	1	1
64	40 0461	Кольцо	Ring	1	1
65	2501-16-4	Кольцо	Ring	1	1
66	2501-16-5 2501-16-5-20	Сектор Сектор	Segment Segment	4	4
67	2501-15-121 2501-15-121-20	Коллектор Коллектор	Manifold Manifold	1	1
68	3501-16-28 3501-16-28-20	Фланец Фланец	Flange Flange	2	2

№ поз. Pos. No	Обозначение Designation	Наименование Denomination		№ рис. <b>4.1</b>	
				Fig. No	
				Количество на исполнение Quantity per unit	
		УХЛ UKHL	Т		
69		Кольцо 032-038-36-51-1668 ТУ2531-260-00149245-00	Ring 032-038-36-51-1668 ТУ2531-260-00149245-00	7	7
70	44 0038	Кольцо	Ring	2	2
71	2501-26-83 2501-26-83-20	Фланец Фланец	Flange Flange	8	8
72	32 5463	Штифт	Pin	2	2

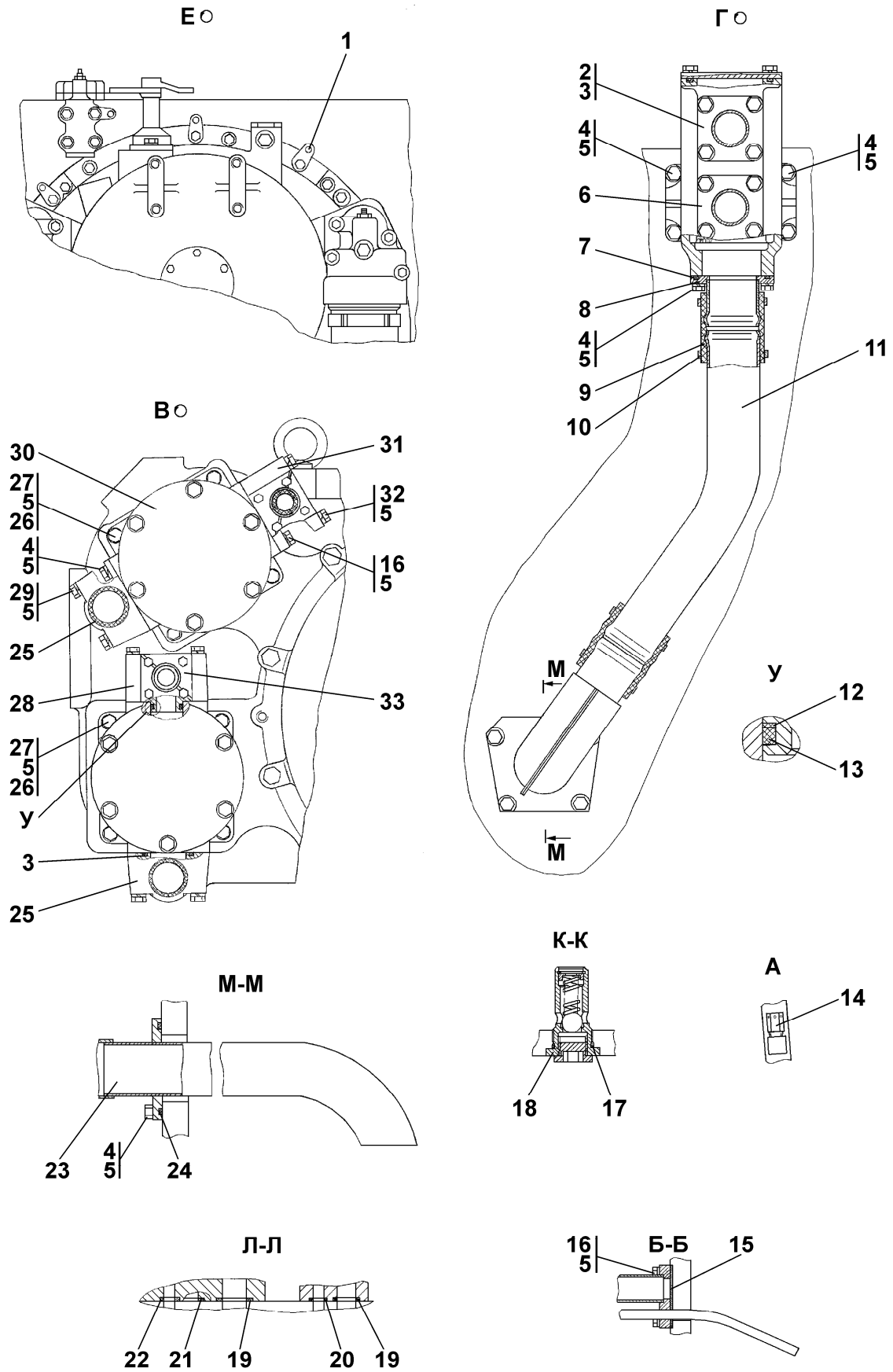


Рисунок 4.2 Установка трансмиссии  
Figure 4.2 Transmission mounting

№ поз. Pos. No	Обозначение Designation	Наименование Denomination		№ рис. <b>4.2</b>	
				Fig. No	
				Количество на исполнение Quantity per unit	
		УХЛ UKHL	Т		
1	400-10-8 400-10-8-20	Планка Планка	Strip Strip	3	3
2	2501-15-119СП(SP) 2501-15-119-20СП(SP)	Фланец Фланец	Flange Flange	2	2
3		Кольцо 060-070-58-2-51-1668 ТУ2531-260-00149245-00	Ring 060-070-58-2-51-1668 ТУ2531-260-00149245-00	4	4
4		Болт М12-6g×30 ГОСТ 7796-70	Bolt M12-6g×30 GOST 7796-70	32	32
5		Шайба 12.0Т ГОСТ 6402-70	Washer 12.0Т GOST 6402-70	101	101
6	404-26-118-04СП(SP) 404-26-118-04-20СП-20SP	Рукав Рукав	Hose Hose	2	2
7		Кольцо 088-095-46-2-51-1668 ТУ2531-260-00149245-00	Ring 088-095-46-2-51-1668 ТУ2531-260-00149245-00	1	1
8	3501-16-104СП(SP) 3501-16-104-20СП(SP)	Фланец Фланец	Flange Flange	1	1
9	46 1701 46 1701-20	Рукав Рукав	Hose Hose	2	2
10		Шланговый хомут DIN3017-AS70-90/ 12C7-W2	Hose clamp DIN3017-AS70-90/ 12C7-W2	4	4
11	3501-16-11 3501-16-11-20	Труба Труба	Pipe Pipe	1	1
12	40 0468-35	Кольцо	Ring	2	2
13		Кольцо 038-046-46-2-51-1668 ТУ2531-260-00149245-00	Ring 038-046-46-2-51-1668 ТУ2531-260-00149245-00	2	2
14	46-14-141СП(SP) 46-14-141-20СП(SP)	Сапун Сапун	Breather Breather	1	1
15	45 0310 45 0310-20	Прокладка Прокладка	Gasket Gasket	1	1
16		Болт М12-6g×35 ГОСТ 7796-70	Bolt M12-6g×35 GOST 7796-70	36	36
17		Кольцо 040-045-30-2-3 ГОСТ 18829-73	Ring 040-045-30-2-3 GOST 18829-73	1	1
18	1101-16-112СП(SP) 1101-16-112-20СП(SP)	Клапан Клапан	Valve Valve	1	1
19		Кольцо 042-050-46-2-51-1668 ТУ2531-260-00149245-00	Ring 042-050-46-2-51-1668 ТУ2531-260-00149245-00	15	15

№ поз. Pos. No	Обозначение Designation	Наименование Denomination		Количество на исполнение	
				Quantity per unit	
				УХЛ UKHL	Т
20		Кольцо 012-016-25-2-51-1668 ТУ2531-260-00149245-00	Ring 012-016-25-2-51-1668 ТУ2531-260-00149245-00	2	2
21		Кольцо 032-038-36-2-51-1668 ТУ2531-260-00149245-00	Ring 032-038-36-2-51-1668 ТУ2531-260-00149245-00	7	7
22		Кольцо 022-026-25-2-51-1668 ТУ2531-260-00149245-00	Ring 022-026-25-2-51-1668 ТУ2531-260-00149245-00	3	3
23	3501-16-105СП(SP) 3501-16-105-20СП(SP)	Трубопровод Трубопровод	Pipeline Pipeline	1	1
24		Кольцо 118-124-36-2-51-1668 ТУ2531-260-00149245-00	Ring 118-124-36-2-51-1668 ТУ2531-260-00149245-00	1	1
25	2501-15-120СП(SP) 2501-15-120-20СП(SP)	Фланец Фланец	Flange Flange	2	2
26	31 0210 31 0210-20	Шайба 12×2 ГОСТ 11371-78 Шайба 12×2 ГОСТ 11371-78	Washer 12×2 GOST 11371-78 Washer 12×2 GOST 11371-78	10	10
27		Болт М12-6g×40 ГОСТ 7796-70 Болт М12-6g×40 ГОСТ 7796-70	Bolt M12-6g×40 GOST 7796-70 Bolt M12-6g×40 GOST 7796-70	15	15
28	404-26-23 404-26-23-20	Фланец Фланец	Flange Flange	2	2
29	28 0382 28 0382-20	Болт 3М12-6g×75 ГОСТ 7795-70 Болт 3М12-6g×75 ГОСТ 7795-70	Bolt 3M12-6g×75 GOST 7795-70 Bolt 3M12-6g×75 GOST 7795-70	4	4
30		Насос НШ 100А-3 ГСТУ 3-25-180-97 Насос НШ 100А-3Т ГСТУ 3-25-180-97	Pump NSH 100A-3 GSTU 3-25-180-97 Pump NSH 100A-3 GSTU 3-25-180-97	2	2
31	404-26-23 404-26-23-20	Фланец Фланец	Flange Flange	2	2
32	28 0388 28 0388-20	Болт М12-6g×90 ГОСТ 7795-70 Болт М12-6g×90 ГОСТ 7795-70	Bolt M12-6g×90 GOST 7795-70 Bolt M12-6g×90 GOST 7795-70	8	8
33	2501-26-83 2501-26-83-20	Фланец Фланец	Flange Flange	8	8

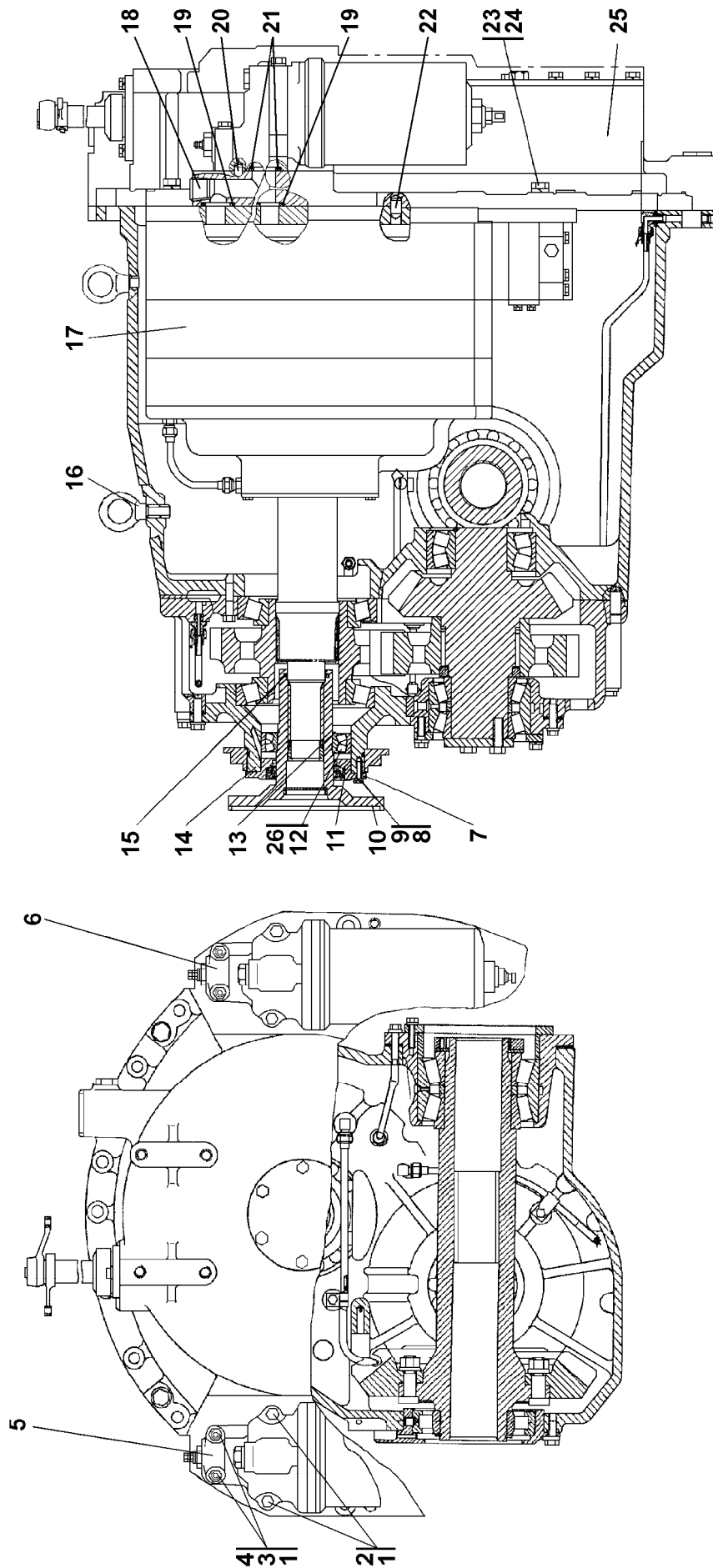


Рисунок 4.3 Блок трансмиссии  
Figure 4.3 Transmission unit

**4.2 2501-12-17СП Блок трансмиссии  
2501-12-17SP Transmission unit**

№ рис. Fig. No	Обозначение Designation	Наименование Denomination		Кол-во на исполнение	
				Q-ty per unit	
				УХЛ UKHL	Т
4.3	2501-12-17СП(SP) 2501-12-17-20СП(SP)	Блок трансмиссии Блок трансмиссии	Transmission unit Transmission unit	×	×

№ рис. **4.3**  
Fig. No

№ поз. Pos. No	Обозначение Designation	Наименование Denomination		Количество на исполнение	
				Quantity per unit	
				УХЛ UKHL	Т
1		Шайба 120Т ГОСТ 6402-70	Washer 120Т GOST 6402-70	8	8
2	28 5389-01 28 5389-01-20	Болт Болт	Bolt Bolt	4	4
3		Гайка М12×1,25 ГОСТ 5915-70	Nut M12×1.25 GOST 5915-70	3	3
		<b><u>Шпильки</u></b> <b><u>ГОСТ 22034-76</u></b>	<b><u>Studs</u></b> <b><u>GOST 22034-76</u></b>		
4	29 0560  29 0560-20	Шпилька M12 $\frac{1,75-3n}{1,25-6g}$ ×80  Шпилька M12 $\frac{1,75-3n}{1,25-6g}$ ×80	Stud M12 $\frac{1,75-3n}{1,25-6g}$ ×80  Stud M12 $\frac{1,75-3n}{1,25-6g}$ ×80	4	4
5	2601-15-10-02СП(SP) 2601-15-10-02-20СП -20SP	Фильтр Фильтр	Filter Filter	1	1
6	2601-15-10-03СП(SP) 2601-15-10-03-20СП -20SP	Фильтр Фильтр	Filter Filter	1	1
7	2501-12-242	Крышка	Cover	1	1
8		Шайба 8Т ГОСТ 6402-70	Washer 8Т GOST 6402-70	6	6
9		Болт М8-6g×25 ГОСТ 7796-70	Bolt M8-6g×25 GOST 7796-70	6	6
10	2501-12-181СП(SP)	Фланец	Flange	1	1
11		Манжета 95-120-12 BABSL AS DIN 3761 (Art -2315)	Collar 95-120-12 BABSL AS DIN 3761 (Art -2315)	1	1

№ поз. Pos. No	Обозначение Designation	Наименование Denomination		№ рис.	
				Fig. No	
				4.3	
				Количество на исполнение	
				Quantity per unit	
				УХЛ UKHL	Т
12		Подшипник 3516Н ГОСТ 5721-75 (допускается замена на поз.26)	Bearing 3516Н GOST 5721-75 (replacement for pos. 26 is allowed)	1	1
13	700-58-2122	Кольцо С 80 ГОСТ 13940-86	Ring S 80 GOST 13940-86	1	1
14		Кольцо 150-155-36-2-51-1668 ТУ2531-260-00149245-00	Ring 150-155-36-2-51-1668 TU2531-260-00149245-00	1	1
15		Кольцо 060-070-58-2-51-1668 ТУ2531-260-00149245-00	Ring 060-070-58-2-51-1668 TU2531-260-00149245-00	1	1
16	700-28-2124	Рым-Болт М20 ГОСТ 4751-73	Eye-bolt M20 GOST 4751-73	1	1
17	2501-12-15СП(СП) 2501-12-15-20СП(СП)	Передача главная Передача главная	Main gear Main gear	1	1
18	37 0710 37 0710-20	Пробка Пробка	Plug Plug	2	2
19		Кольцо 042-050-46-2-51-1668 ТУ2531-260-00149245-00	Ring 042-050-46-2-51-1668 TU2531-260-00149245-00	5	5
20	32 5383	Штифт	Pin	2	2
21		Кольцо 030-035-30-2-ИПР-1314-1 ГОСТ 18829-73/ ТУ38.005204-84	Ring 030-035-30-2-IPR-1314-1 GOST 18829-73/ TU38.005204-84	4	4
22	32 5463	Штифт	Pin	4	4
23	28 0550 28 0550-20	Болт М16×1,5-6g×50 ГОСТ 7796-70 Болт М16×1,5-6g×50 ГОСТ 7796-70	Bolt M16×1.5-6g×50 GOST 7796-70 Bolt M16×1.5-6g×50 GOST 7796-70	4	4
24		Шайба 16ОТ ГОСТ 6402-70	Washer 16ОТ GOST 6402-70	4	4
25	2501-12-19СП(СП) 2501-12-19-20СП(СП)	Коробка передач с системой гидроуправления Коробка передач с системой гидроуправления	Gearbox with hydraulic control system Gearbox with hydraulic control system	1	1
26		Подшипник 22216MBW33 (допускается замена на поз.12)	Bearing 22216MBW33 (replacement for pos. 12 is allowed)	1	1

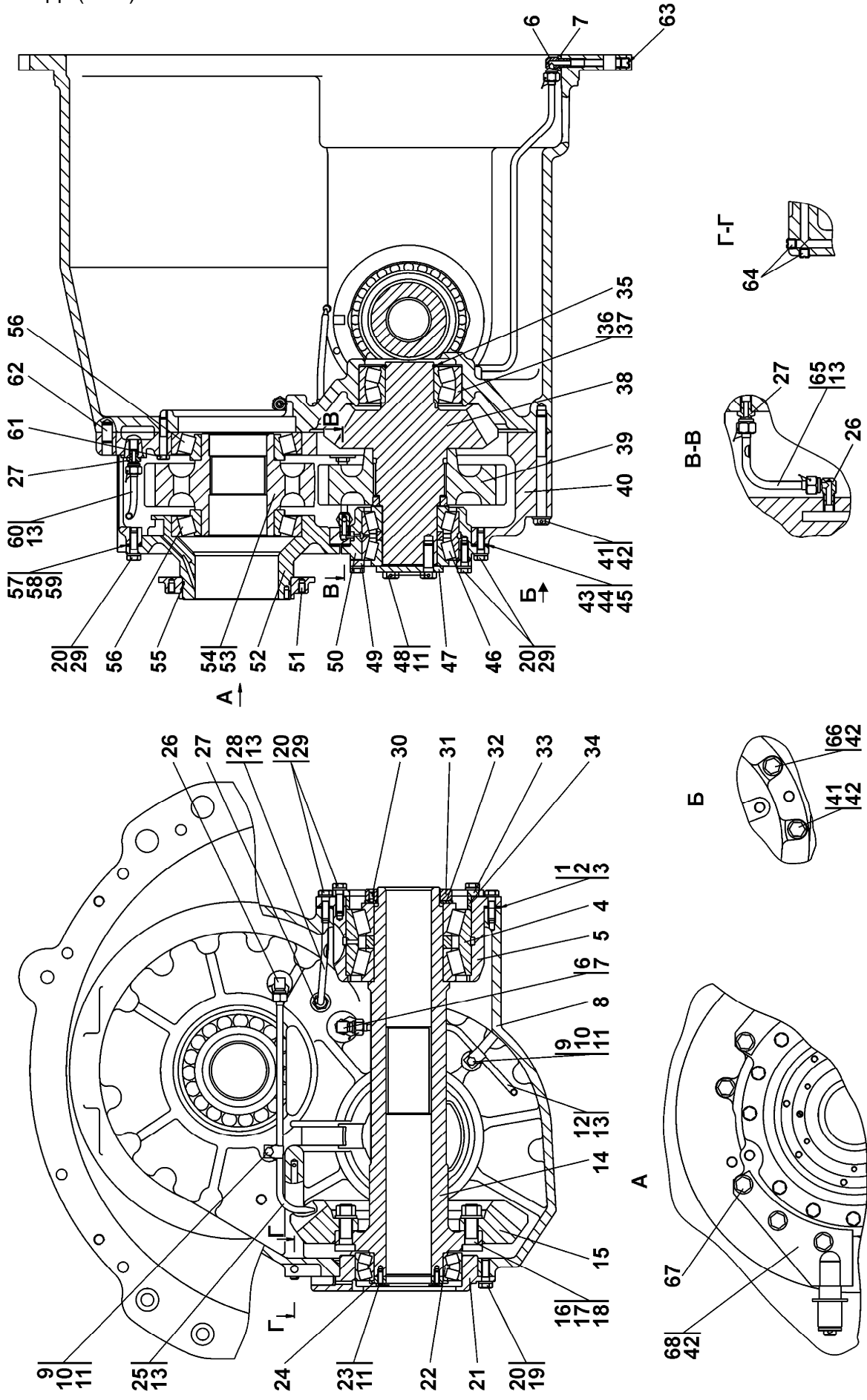


Рисунок 4.4 Передача главная  
Figure 4.4 Main gear

### 4.3 2501-12-15СП Передача главная 2501-12-15SP Main gear

№ рис. Fig. No	Обозначение Designation	Наименование Denomination		Кол-во на исполнение	
				Q-ty per unit	
				УХЛ UKHL	Т
4.4	2501-12-15СП(SP)	Передача главная	Main gear	×	×

№ поз. Pos. No	Обозначение Designation	Наименование Denomination		Количество на исполнение	
				Quantity per unit	
				УХЛ UKHL	Т
1	2501-12-120	Прокладка	Gasket	6	6
2	2501-12-120-01	Прокладка	Gasket	2	2
3	2501-12-120-02	Прокладка	Gasket	6	6
4		Подшипник 97521А ГОСТ 6364-78	Bearing 97521A GOST 6364-78	1	1
5	313512-12-24	Стакан	Sleeve	1	1
6	2501-12-216-01	Угольник концевой	End angle-piece	2	2
7		Гайка М14×1,5 ГОСТ 5916-70	Nut M14×1.5 GOST 5916-70	2	2
8	2501-12-100	Корпус	Housing	1	1
9	28 5120	Болт	Bolt	2	2
10	41 5090	Хомутик	Clip	2	2
11		Проволока КС1,6 ГОСТ 792-67	Wire KC1.6 GOST 792-67	1м	1м
12	2501-12-160СП(SP)	Труба	Pipe	1	1
13		Проволока КС 1 ГОСТ 792-67	Wire KC 1 GOST 792-67	1,5м	1,5м
14	313512-12-25	Ступица	Hub	1	1
15	2501-12-109	Шестерня	Gear	1	1
16	2501-12-122	Болт специальный	Special bolt	16	16
17	31 5317	Шайба	Washer	16	16
18	30 0310	Гайка М20×1,5 ГОСТ 5916-70	Nut M20×1.5 GOST 5916-70	16	16
19		Болт М12-6g×30 ГОСТ 7796-70	Bolt M12-6g×30 GOST 7796-70	6	6
20	31 0225	Шайба	Washer	46	46
21	313512-12-23	Стакан	Sleeve	1	1
22		Подшипник 3003122 ГОСТ 5721-75	Bearing 3003122 GOST 5721-75	1	1
		или Подшипник 23022MBW33	or Bearing 23022MBW33	1	1
23	28 5130	Болт	Bolt	6	6

№ поз. Pos. No	Обозначение Designation	Наименование Denomination		Количество на исполнение	
				Quantity per unit	
				УХЛ UKHL	Т
24	313512-12-27	Крышка	Cover	1	1
25	2501-12-133СП(SP)	Труба	Pipe	1	1
26	2501-12-216	Угольник концевой	End angle-piece	2	2
27	2501-12-222	Штуцер	Pipe union	3	3
28	2501-12-134СП(SP)	Труба	Pipe	1	1
29	28 0350	Болт М12-6g×40 ГОСТ 7798-70	Bolt M12-6g×40 GOST 7798-70	44	44
30	35 0520	Винт М8-6g×16 ГОСТ 5915-70	Screw M8-6g×16 GOST 5915-70	1	1
31	2501-12-117	Гайка	Nut	1	1
32	2501-12-116	Пластина	Plate	1	1
34	313512-12-28	Втулка	Bushing	1	1
35	700-58-2122	Кольцо С80 ГОСТ 13940-86	Ring C80 GOST 13940-86	1	1
36		Подшипник 53616Н ГОСТ 5721-75 (допускается замена на поз.37)	Bearing 53616Н GOST 5721-75 (replacement for pos. 37 is allowed)	1	1
37		Подшипник 22316W33 ТУ 37.006.162-89 (допускается замена на поз.36)	Bearing 22316W33 TU 37.006.162-89 (replacement for pos. 36 is allowed)	1	1
38	2501-12-108	Шестерня	Gear	1	1
39	2501-12-129СП(SP)	Шестерня	Gear	1	1
40	2501-12-101	Корпус	Housing	1	1
41	28 5585	Болт	Bolt	14	14
42	31 5271	Шайба	Washer	21	21
43	2501-12-115	Прокладка	Gasket	6	6
44	2501-12-115-01	Прокладка	Gasket	2	2
45	2501-12-115-02	Прокладка	Gasket	6	6
46		Подшипник 97518А1 ГОСТ 6364-78	Bearing 97518А1 GOST 6364-78	1	1
47	2501-12-114	Крышка	Cover	1	1
48	28 0545	Болт 3М×1,5-6g×45 ГОСТ 7796-70	Bolt 3M×1.5-6g×45 GOST 7796-70	3	3
49	2501-12-113	Крышка	Cover	1	1
50	2501-12-103	Стакан	Sleeve	1	1
51	2501-12-205	Проставка	Spacer	1	1
52	2501-12-203	Стакан	Sleeve	1	1
53	2501-12-106	Шестерня (допускается замена на поз.54)	Gear (replacement for pos. 54 is allowed)	1	1
54	2501-12-147СП(SP)	Шестерня (допускается замена на поз.53)	Gear (replacement for pos. 53 is allowed)	1	1

				№ рис.	4.4
				Fig. No	
№ поз. Pos. No	Обозначение Designation	Наименование Denomination		Количество на исполнение	
				Quantity per unit	
				УХЛ UKHL	Т
55		Кольцо 175-180-36- 2-51-1668 ТУ2531-260- 00149245-00	Ring 175-180-36-2- 51-1668 TU2531-260- 00149245-00	2	2
56		Подшипник 7224А ТУ37.006.162-89	Bearing 7224А TU37.006.162-89	2	2
57	2501-12-112	Прокладка	Gasket	6	6
58	2501-12-112-01	Прокладка	Gasket	2	2
59	2501-12-112-02	Прокладка	Gasket	1	1
60	2501-12-131СП(SP)	Труба	Pipe	1	1
61		Болт М12-6g×60 ГОСТ 7795-70	Bolt M12-6g×60 GOST 7795-70	7	7
62	32 5463	Штифт	Pin	4	4
63	700-37-2171	Пробка 3-кг3/8" ТУ23.1.506-91	Plug 3-kg3/8" TU23.1.506-91	1	1
64	37 250-08	Пробка 3-кг1/4" ТУ23.1.506-91	Plug 3-kg1/4" TU23.1.506-91	2	2
65	2501-12-130СП(SP)	Труба	Pipe	1	1
66		Болт М16×1,5-6g×60 ГОСТ 7795-70	Bolt M16×1.5-6g×60 GOST 7795-70	1	1
67	2501-12-140СП(SP)	Кронштейн	Bracket	2	2
68	28 5586	Болт	Bolt	6	6

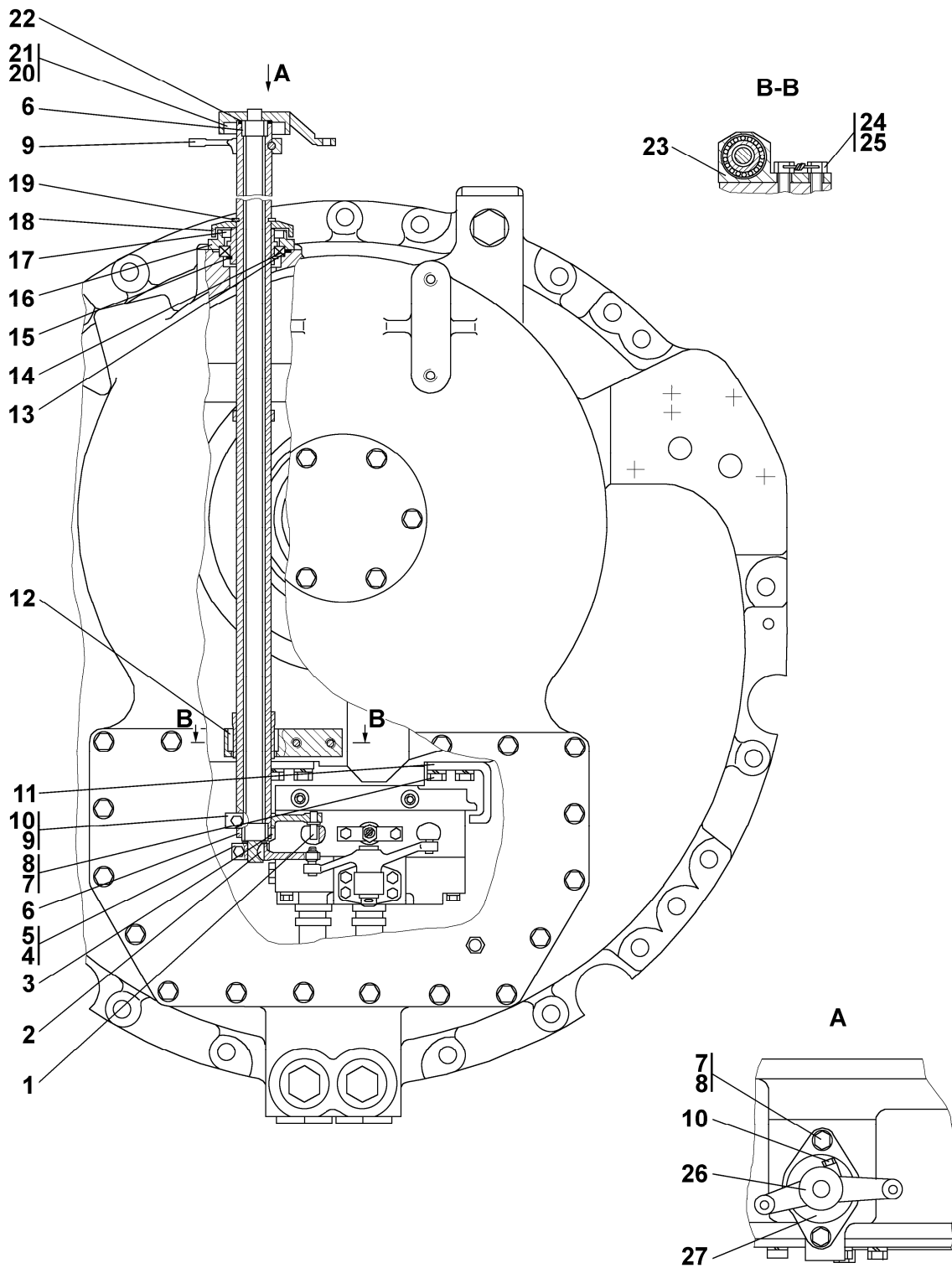


Рисунок 4.5 Коробка передач с системой гидроуправления  
 Figure 4.5 Gearbox with hydraulic control system

4.4 2501-12-19СП Коробка передач с системой гидроуправления 2501-12-19SP Gearbox with hydraulic control system					
№ рис. Fig. No	Обозначение Designation	Наименование Denomination		Кол-во на ис- полнение	
				Q-ty per unit	
				УХЛ UKHL	Т
4.5, 4.6	2501-12-19СП(SP)	Коробка передач с системой гидро- управления	Gearbox with hy- draulic control sys- tem	×	
	2501-12-19-20СП(SP)	Коробка передач с системой гидро- управления	Gearbox with hy- draulic control sys- tem		

						№ рис. Fig. No	<b>4.5</b>
№ поз. Pos. No	Обозначение Designation	Наименование Denomination		Количество на исполнение			
				Quantity per unit			
				УХЛ UKHL	Т		
1	2501-15-110	Палец	Pin	1	1		
2	34 0350	Шпонка 5×7,5 ГОСТ 24071-97	Key 5×7.5 GOST 24071-97	1	1		
3	2501-15-112	Шайба	Washer	1	1		
4	2501-12-145	Рычаг	Lever	1	1		
5		Болт М8-6g×20 ГОСТ 7796-70	Bolt M8-6g×20 GOST 7796-70	1	1		
6		Подшипник 941/20 ГОСТ 4060-78	Bearing 941/20 GOST 4060-78	2	2		
7		Болт М12-6g×30 ГОСТ 7796-70	Bolt M12-6g×30 GOST 7796-70	32	32		
8		Шайба 12 ОТ ГОСТ 6402-70	Washer 12 ОТ GOST 6402-70	32	32		
9	2501-12-143	Рычаг	Lever	2	2		
10		Болт М8-6g×35 ГОСТ 7796-70	Bolt M8-6g×35 GOST 7796-70	2	2		
11	2501-12-162СП(SP)	Кронштейн	Bracket	2	2		
12		Подшипник 942/40 ГОСТ 4060-78	Bearing 942/40 GOST 4060-78	1	1		
13		Кольцо 075-081-36- 2-ИРП1314-1 ГОСТ 18829-73/ ТУ38.005.204-84	Ring 075-081-36-2- IRP1314-1 GOST 18829-73/ TU38.005.204-84	1	1		
14		Подшипник 1000909 ГОСТ 8338-75	Bearing 1000909 GOST 8338-75	2	2		
15	58 0434	Кольцо С45 ГОСТ 13940-86	Ring C45 GOST 13940-86	1	1		
16	2501-12-233	Крышка	Cover	1	1		

				№ рис.	4.5
				Fig. No	
№ поз. Pos. No	Обозначение Designation	Наименование Denomination		Количество на исполнение	
				Quantity per unit	
				УХЛ UKHL	Т
17		Манжета 1,2-45×65-3 ГОСТ 8752-79/ ОСТ 3805146-78	Collar 1.2-45×65-3 GOST 8752-79/ OST 3805146-78	1	1
18	2501-12-241	Крышка	Cover	1	1
19	58 0307	Кольцо С34 ГОСТ 13940-86	Ring C34 GOST 13940-86	1	1
20		Манжета 2,2-35×55-4 ГОСТ 8752-79/ ОСТ 3805146-78 (допускается замена на поз. 21)	Collar 2.2-35×55-4 GOST 8752-79/ OST 3805146-78 (replacement for pos. 21 is allowed)	1	1
21	T850.1308395	Манжета с пружи- ной (допускается замена на поз. 20)	Collar with spring (replacement for pos. 20 is allowed)	1	1
22	31 5318	Шайба	Washer	1	1
23	2501-12-232	Кронштейн	Bracket	1	1
24	28 0545  28 0545-20	Болт 3М12×1,5-6g×30 ГОСТ 7796-70 Болт 3М12×1,5-6g×30 ГОСТ 7796-70	Bolt 3M12×1.5-6g×30 GOST 7796-70 Bolt 3M12×1.5-6g×30 GOST 7796-70	2	2
25		Проволока КС-1,6 ГОСТ 792-67	Wire KC-1.6 GOST 792-67	4м	4м
26	2501-12-164СП(SP)	Рычаг	Lever	1	1
27	2501-12-163СП(SP)	Вал	Shaft	1	1

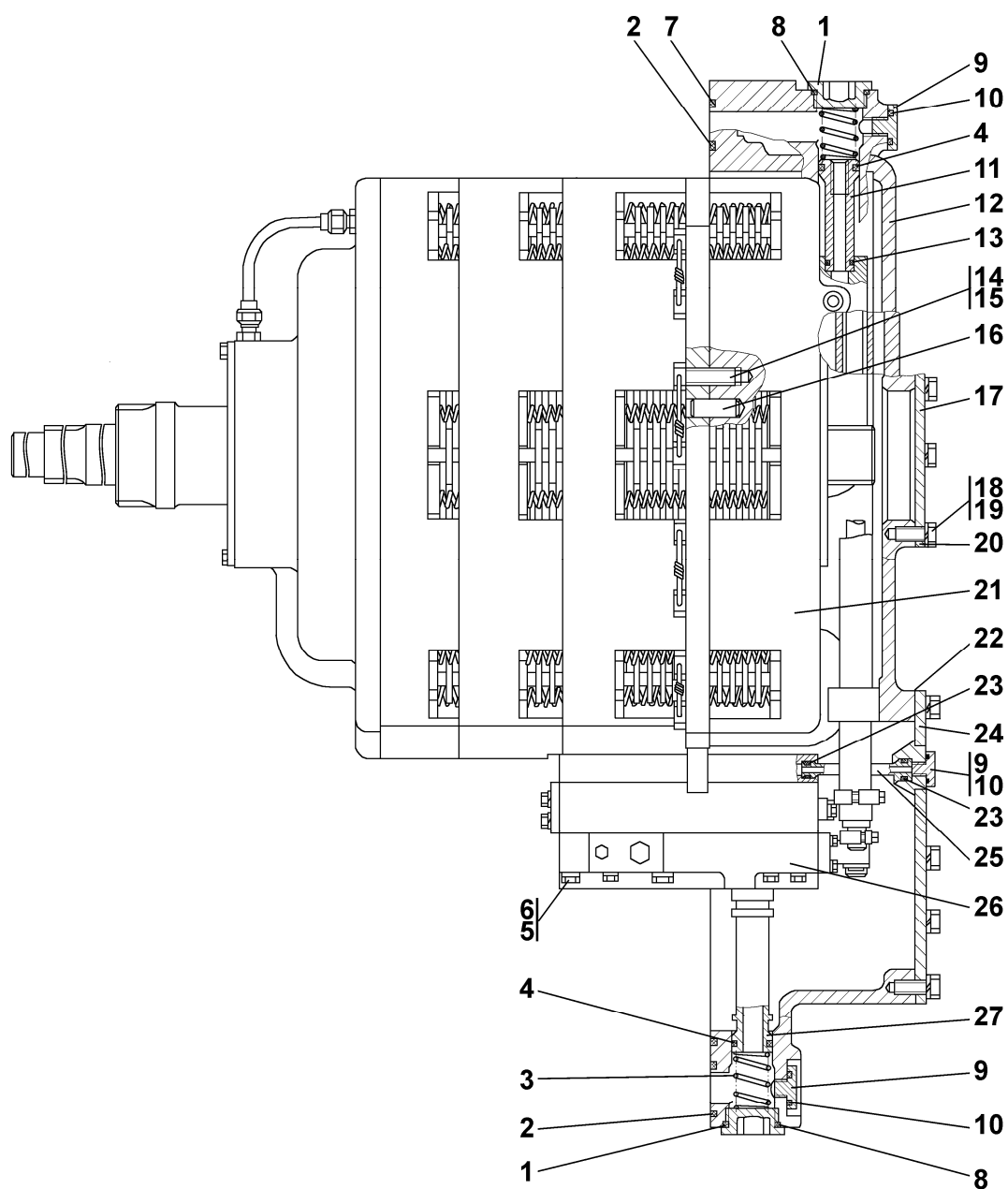


Рисунок 4.6 Коробка передач с системой гидроуправления  
 Figure 4.6 Gearbox with hydraulic control system

№ поз. Pos. No	Обозначение Designation	Наименование Denomination		Количество на исполнение	
				Quantity per unit	
				УХЛ UKHL	Т
1	700-37-2140 700-37-2140-20	Пробка Пробка	Plug Plug	3	3
2	40 0468-34	Кольцо	Ring	1	1
3	38 5666	Пружина	Spring	3	3
4		Кольцо 042-050-46-2-51-1668 ТУ2531-260-00149245-00	Ring 042-050-46-2-51-1668 ТУ2531-260-00149245-00	5	5
5	31 0225	Шайба	Washer	4	4
6	28 5386	Болт	Bolt	4	4
7	40 0468-34	Кольцо	Ring	1	1
8		Кольцо 045-050-30-2-51-1668 ТУ2531-260-00149245-00	Ring 045-050-30-2-51-1668 ТУ2531-260-00149245-00	3	3
9	37 5331 37 5331-20	Пробка Пробка	Plug Plug	6	6
10		Кольцо 018-022-25-2-51-1668 ТУ2531-260-00149245-00	Ring 018-022-25-2-51-1668 ТУ2531-260-00149245-00	6	6
11	2501-12-197	Втулка	Bushing	1	1
12	2501-12-90 2501-12-90-20	Корпус Корпус	Housing Housing	1	1
13		Кольцо 022-028-36-2-51-1668 ТУ2531-260-00149245-00	Ring 022-028-36-2-51-1668 ТУ2531-260-00149245-00	5	5
14	28 0545  28 0545-20	Болт 3М12×1,5-6g×30 ГОСТ 7796-70 Болт 3М12×1,5-6g×30 ГОСТ 7796-70	Bolt 3M12×1.5-6g×30 GOST 7796-70 Bolt 3M12×1.5-6g×30 GOST 7796-70	2	2
15		Проволока КС-1,6 ГОСТ 792-67	Wire КС-1.6 ГОСТ 792-67	4м	4м
16	32 5465	Штифт	Pin	2	2
17	2001-12-74	Крышка	Cover	1	1
18		Болт М12-6g×30 ГОСТ 7796-70	Bolt M12-6g×30 GOST 7796-70	32	32
19		Шайба 12 ОТ ГОСТ 6402-70	Washer 12 ОТ GOST 6402-70	32	32
20	45 0272 45 0272-20	Прокладка Прокладка	Gasket Gasket	1	1

№ поз. Pos. No	Обозначение Designation	Наименование Denomination		№ рис. <b>4.6</b>	
				Fig. No	
				Количество на исполнение Quantity per unit	
		УХЛ UKHL	Т		
21	2501-12-20СП(SP)	Коробка передач планетарная	Planetary gearbox	1	1
	2501-12-20-20СП(SP)	Коробка передач планетарная	Planetary gearbox		
22	45 0141	Прокладка	Gasket	1	1
	45 0141-20	Прокладка	Gasket		
23		Кольцо 012-016-25-2-51-1668 ТУ2531-260-00149245-00	Ring 012-016-25-2-51-1668 ТУ2531-260-00149245-00	4	4
24	2501-12-156СП(SP)	Крышка	Cover	1	1
25	2501-12-98	Труба	Pipe	2	2
26	2501-15-20СП(SP)	Блок управления	Control unit	1	1
27	2501-12-97	Втулка	Bushing	2	2

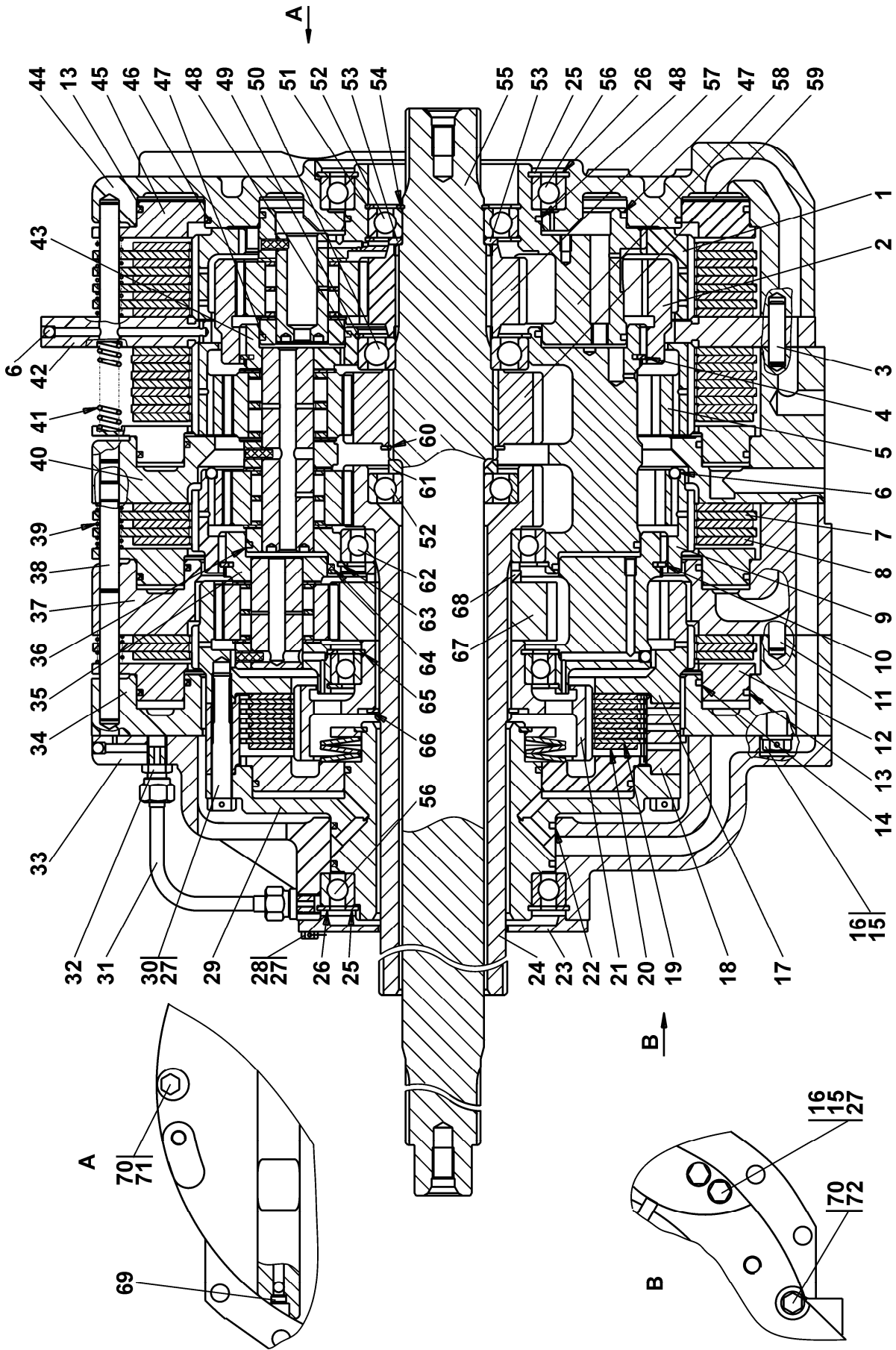


Рисунок 4.7 Коробка передач планетарная  
Figure 4.7 Planetary gearbox

**4.5 2501- 12-20СП Коробка передач планетарная  
2501- 12-20SP Planetary gearbox**

№ рис. Fig. No	Обозначение Designation	Наименование Denomination		Кол-во на исполнение	
				Q-ty per unit	
				УХЛ UKHL	Т
4.7	2501-12-20СП(SP)	Коробка передач планетарная	Planetary gearbox	×	
	2501-12-20-20СП(SP)	Коробка передач планетарная	Planetary gearbox		

№ рис. **4.7**  
Fig. No

№ поз. Pos. No	Обозначение Designation	Наименование Denomination		Количество на исполнение	
				Quantity per unit	
				УХЛ UKHL	Т
1	2501-12-62	Барабан	Drum	1	1
2	2501-12-61	Шестерня	Gear	1	1
3	32 5390	Штифт	Pin	2	2
4	58 5960	Кольцо	Ring	1	1
5	2501-12-187	Шестерня	Gear	1	1
6		Шарик Б8-100 ГОСТ 3722-81	Ball B8-100 GOST 3722-81	11	11
7	2501-12-231	Диск	Disk	11	11
8	2501-12-124СП(SP)	Диск	Disk	15	15
9	2501-12-188	Шестерня	Gear	1	1
10	58 5960-01	Кольцо	Ring	1	1
11	32 5382	Штифт	Pin	6	6
12	2501-12-52	Поршень	Piston	3	3
13	2501-12-181-14	Кольцо	Ring	4	4
14	2501-12-181-11	Кольцо уплотнительное	Sealing ring	3	3
15	31 5220	Шайба	Washer	22	22
16	2501-12-218	Болт специальный	Special bolt	22	22
17	2501-12-229	Шестерня	Gear	1	1
18	2501-12-228	Барабан	Drum	1	1
19	2501-12-37	Диск	Disk	5	5
20	2501-12-125СП(SP)	Диск	Disk	6	6
21	2501-12-56	Барабан	Drum	1	1
22	44 0046	Кольцо уплотнительное	Sealing ring	2	2
23	2501-12-225	Крышка	Cover	1	1
24	2501-12-149СП(SP)	Вал	Shaft	1	1
25	58 0820	Кольцо С130 ГОСТ 13940-86	Ring C130 GOST 13940-86	2	2

№ поз. Pos. No	Обозначение Designation	Наименование Denomination		Количество на исполнение	
				Quantity per unit	
				УХЛ UKHL	Т
26	58 0880	Кольцо С180 ГОСТ 13941-86	Ring C180 GOST 13941-86	2	2
27		Проволока КС-1,6 ГОСТ 792-67	Wire КС-1.6 GOST 792-67	2м	2м
28	28 5130	Болт	Bolt	8	8
29	2501-12-120СП(SP)	Бустер	Booster	1	1
30	28 5517	Болт	Bolt	20	20
31	2501-12-161СП(SP)	Труба	Pipe	1	1
32	2501-12-222-01	Штуцер	Pipe union	2	2
33	2501-12-41	Корпус	Housing	1	1
34	2501-12-42	Корпус	Housing	1	1
35	2501-12-121СП(SP)	Водило	Carrier	1	1
36	2501-12-181-17	Кольцо уплотни- тельное	Sealing ring	1	1
37	2501-12-43	Корпус	Housing	1	1
38	47 5460	Палец	Pin	24	24
39	38 5212-01	Пружина	Spring	90	90
40	2501-12-44	Корпус	Housing	1	1
41	700-38-2646-01	Пружина	Spring	48	48
42	2501-12-45	Фланец	Flange	1	1
43	2501-12-153СП(SP)	Водило	Carrier	1	1
44	2501-12-217	Корпус	Housing	1	1
45	2501-12-53	Поршень	Piston	1	1
46	2501-12-181-09	Кольцо уплотни- тельное	Sealing ring	1	1
47	2501-12-181-16	Кольцо	Ring	2	2
48	2501-12-181	Кольцо уплотни- тельное	Sealing ring	2	2
49	58 0818	Кольцо С125 ГОСТ 13941-86	Ring C125 GOST 13941-86	1	1
50		Подшипник 76-214А ГОСТ 8338-75	Bearing 76-214А GOST 8338-75	1	1
51	58 0810	Кольцо С110 ГОСТ 13941-86	Ring C110 GOST 13941-86	2	2
52		Подшипник 76-212А ГОСТ 8338-75	Bearing 76-212А GOST 8338-75	2	2
53	2501-12-87	Кольцо	Ring	1	1
54	58 0609	Кольцо С60 ГОСТ 13940-86	Ring C60 GOST 13940-86	1	1
55	2501-12-207	Вал	Shaft	1	1
56		Подшипник 6-1000926Л ГОСТ 8338-75	Bearing 6-1000926L GOST 8338-75	2	2
57	2501-12-65	Шестерня	Gear	1	1
58	2501-12-123СП(SP)	Водило	Carrier	1	1
59	2501-12-208	Шестерня	Gear	1	1

№ поз. Pos. No	Обозначение Designation	Наименование Denomination		№ рис. <b>4.7</b>	
				Fig. No	
				Количество на исполнение Quantity per unit	
		УХЛ UKHL	Т		
60	700-58-2122	Кольцо С80 ГОСТ 13940-86	Ring C80 GOST 13940-86	1	1
61	2501-12-209	Кольцо	Ring	1	1
62		Подшипник 120 ГОСТ 8338-75	Bearing 120 GOST 8338-75	1	1
63	58 0850	Кольцо С150 ГОСТ 13941-86	Ring C150 GOST 13941-86	1	1
64	2501-12-181-01	Кольцо уплотни- тельное	Sealing ring	1	1
65	58 0814	Кольцо С120 ГОСТ 13940-86	Ring C120 GOST 13940-86	1	1
66	58 0760	Кольцо С100 ГОСТ 13940-86	Ring C100 GOST 13940-86	1	1
67	2501-12-63	Шестерня	Gear	1	1
68	2501-12-183	Кольцо	Ring	1	1
69	37 5419	Заглушка	End plug	1	1
70	31 0225	Шайба	Washer	3	3
71	28 0395	Болт М12-6g×160 ГОСТ 7796-70	Bolt M12-6g×160 GOST 7796-70	2	2
72	28 0359	Болт 3М12-6g×45 ГОСТ 7796-70	Bolt 3M12-6g×45 GOST 7796-70	1	1

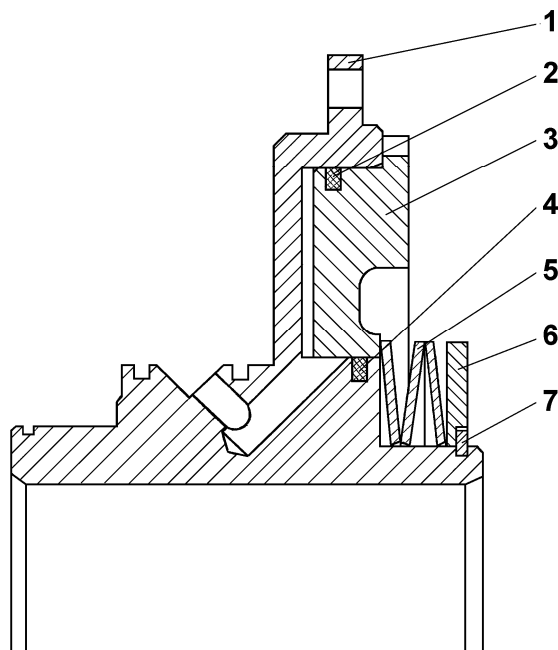


Рисунок 4.8 Бустер  
Figure 4.8 Booster

**4.6 2501-12-120СП Бустер**  
**2501-12-120SP Booster**

№ рис. Fig. No	Обозначение Designation	Наименование Denomination		Кол-во на исполнение Q-ty per unit	
				УХЛ UKHL	Т
4.8	2501-12-120СП(SP)	Бустер	Booster	×	-

№ рис. **4.8**  
Fig. No

№ поз. Pos. No	Обозначение Designation	Наименование Denomination		Количество на исполнение Quantity per unit	
				УХЛ UKHL	Т
1	2501-12-212	Корпус	Housing	1	-
2	2501-12-181-04	Кольцо	Ring	1	-
3	2501-12-213	Поршень	Piston	1	-
4	2501-12-181	Кольцо	Ring	1	-
5	2501-12-71	Тарелка	Plate	3	-
6	2501-12-72	Кольцо	Ring	1	-
7	2501-12-77	Кольцо	Ring	1	-

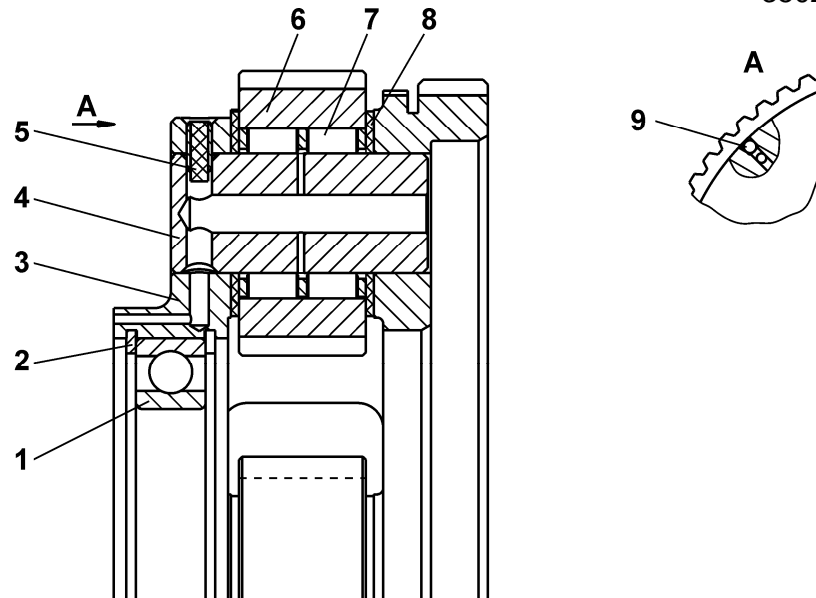


Рисунок 4.9 Водило  
Figure 4.9 Carrier

4.7 2501-12-121СП Водило 2501-12-121SP Carrier					
№ рис. Fig. No	Обозначение Designation	Наименование Denomination		Кол-во на исполнение Q-ty per unit	
				УХЛ UKHL	Т
4.9	2501-12-121СП(SP)	Водило	Carrier	×	×

№ поз. Pos. No	Обозначение Designation	Наименование Denomination		Количество на исполнение Quantity per unit	
				УХЛ UKHL	Т
1		Подшипник 1000924Д ГОСТ 8338-75	Bearing 1000924D GOST 8338-75	1	1
2	58 0865	Кольцо С165 ГОСТ 13941-86	Ring C165 GOST 13941-86	2	2
3	2501-12-48	Водило	Carrier	1	1
4	2501-12-68	Ось	Axle	4	4
5	2001-12-111СП(SP)	Штифт	Pin	4	4
6	2501-12-66	Сателлит	Satellite	4	4
8	2501-12-160	Кольцо упорное	Thrust ring	8	8
7		Подшипник 6-252908Д	Bearing 6-252908D	4	4
9		Шарик Б8-100 ГОСТ 3722-81	Ball B8-100 GOST 3722-81	1	1

№ рис.

4.9

Fig. No

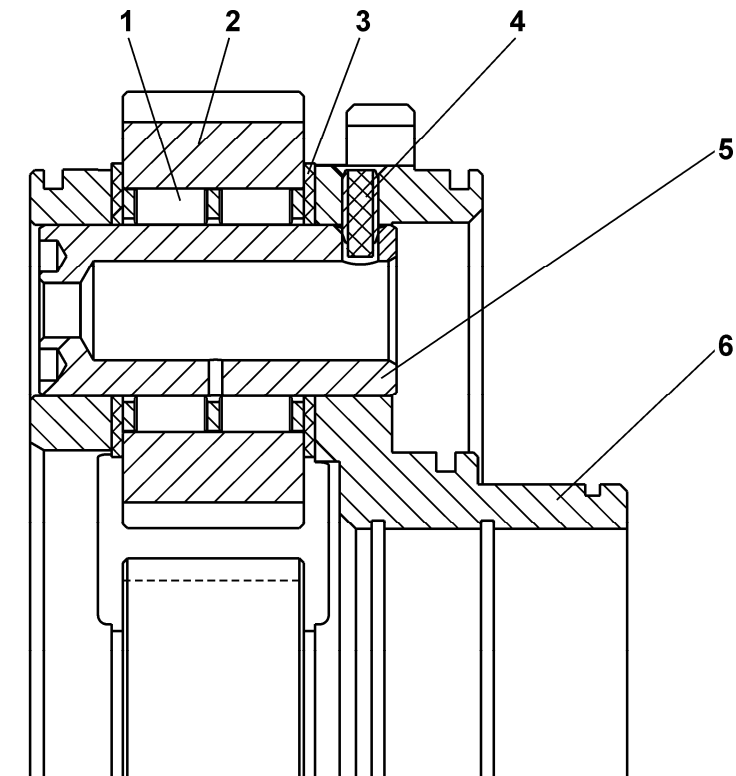


Рисунок 4.10 Водило  
Figure 4.10 Carrier

**4.8 2501-12-123СП Водило**  
**2501-12-123SP Carrier**

№ рис. Fig. No	Обозначение Designation	Наименование Denomination		Кол-во на исполнение	
				Q-ty per unit	
				УХЛ UKHL	Т
4.10	2501-12-123СП(SP)	Водило	Carrier	×	×

№ рис. **4.10**  
Fig. No

№ поз. Pos. No	Обозначение Designation	Наименование Denomination		Количество на исполнение	
				Quantity per unit	
				УХЛ UKHL	Т
1		Подшипник 6-252908Д	Bearing 6-252908D	4	4
2	2501-12-67	Сателлит	Satellite	4	4
3	2501-12-160	Кольцо упорное	Thrust ring	8	8
4	2001-12-111СП(SP)	Штифт	Pin	4	4
5	2501-12-70	Ось	Axle	4	4
6	2501-12-50	Водило	Carrier	1	1

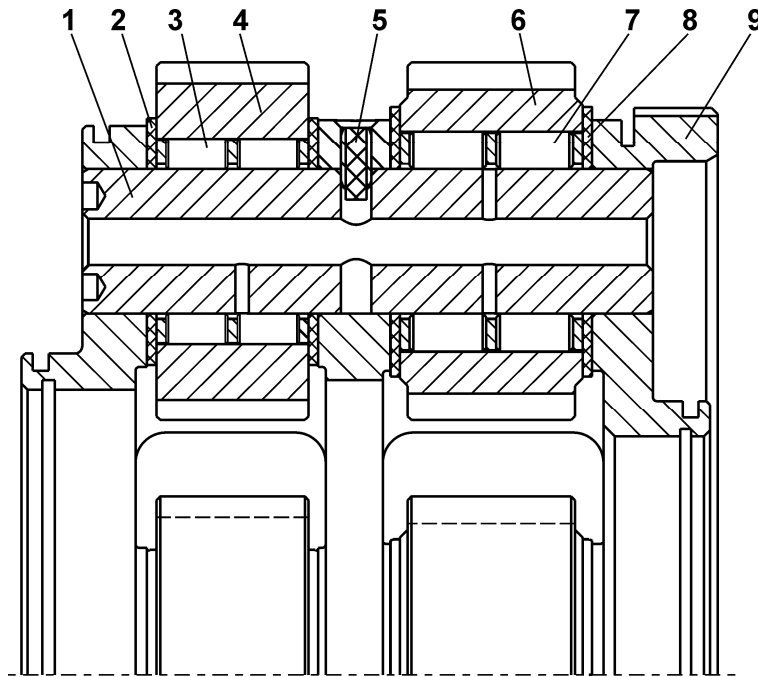


Рисунок 4.11 Водило  
Figure 4.11 Carrier

<b>4.9 2501-12-153СП Водило 2501-12-153SP Carrier</b>					
№ рис.  Fig. No	Обозначение  Designation	Наименование  Denomination		Кол-во на ис- полнение	
				Q-ty per unit	
				УХЛ UKHL	Т
4.11	2501-12-153СП(SP)	Водило	Carrier	×	×

№ рис. <b>4.11</b>					
Fig. No					
№ поз.  Pos. No	Обозначение  Designation	Наименование  Denomination		Количество на исполнение	
				Quantity per unit	
				УХЛ UKHL	Т
1	2501-12-189	Ось	Axle	4	4
2	2501-12-160	Кольцо упорное	Thrust ring	8	8
3		Подшипник 6-252908Д	Bearing 6-252908D	4	4
4	2501-12-184	Сателлит	Satellite	4	4
5	2001-12-111СП(SP)	Штифт	Pin	4	4
6	2501-12-185	Сателлит	Satellite	4	4
7		Подшипник 252808Д	Bearing 252808D	4	4
8	2501-12-160-01	Кольцо упорное	Thrust ring	8	8
9	2501-12-206	Водило	Carrier	1	1

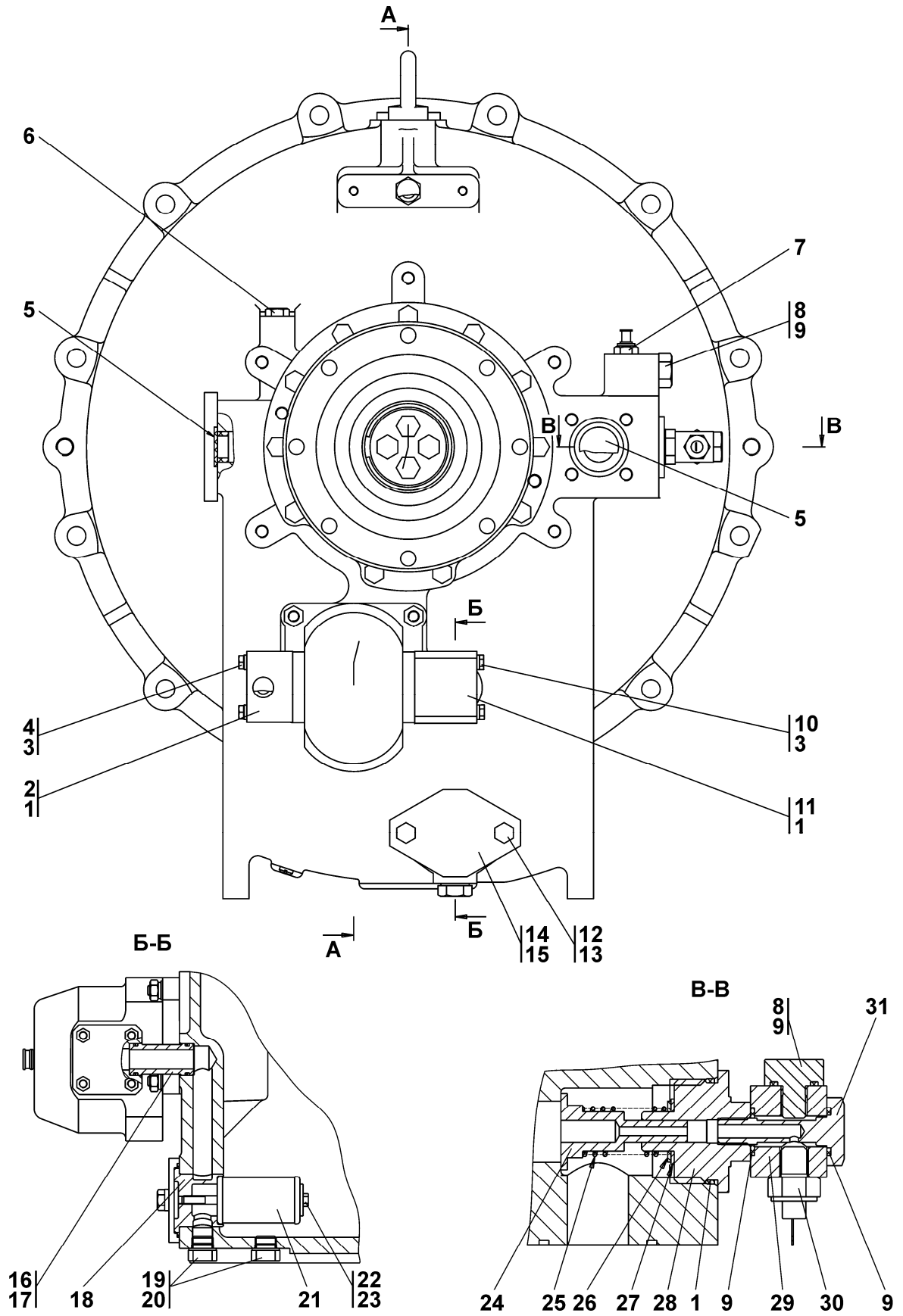


Рисунок 4.12 Гидротрансформатор  
Figure 4.12 Torque converter

<b>4.10 2501-14-12СП Гидротрансформатор 2501-14-12SP Torque converter</b>					
№ рис.  Fig. No	Обозначение  Designation	Наименование  Denomination		Кол-во на исполнение	
				Q-ty per unit	
				УХЛ UKHL	Т
4.12, 4.13	2501-14-12СП(SP)	Гидротрансформа- тор	Torque converter	×	
	2501-14-12-20СП(SP)	Гидротрансформа- тор	Torque converter		

						№ рис. Fig. No	<b>4.12</b>
№ поз.  Pos. No	Обозначение  Designation	Наименование  Denomination		Количество на исполнение		Quantity per unit	
				УХЛ UKHL	Т		
1		Кольцо 045-050-30- 2-51-1668 ТУ 2531-260- 00149245-00	Ring 045-050-30-2- 51-1668 TU 2531-260- 00149245-00	4	4		
2	2501-14-123СП(SP) 2501-14-123-20СП(SP)	Фланец Фланец	Flange Flange	1	1		
3		Шайба 8Т ГОСТ 6402-70	Washer 8Т GOST 6402-70	8	8		
4		Болт М8-6g×55 ГОСТ 7795-70	Bolt M8-6g×55 GOST 7795-70	4	4		
5	44 0006	Пробка	Plug	2	2		
6	700-37-2077	Пробка	Plug	1	1		
7		Датчик ТМ100-В ТУ 37003.800-77	Sensor ТМ100-В TU 37003.800-77	1			
		Датчик ТМ100-ВТ ТУ 37003.800-77	Sensor ТМ100-ВТ TU 37003.800-77		1		
8	37 5331 37 5331-20	Пробка Пробка	Plug Plug	2	2		
9		Кольцо 018-022-25- 2-51-1668 ТУ 2531-260- 00149245-00	Ring 018-022-25-2- 51-1668 TU 2531-260- 00149245-00	4	4		
10	28 0165  28 0165-20	Болт М8-6g×75 ГОСТ 7796-70  Болт М8-6g×75 ГОСТ 7796-70	Bolt M8-6g×75 GOST 7796-70  Bolt M8-6g×75 GOST 7796-70	4			4
11	2001-14-57	Фланец	Flange	1	1		
12		Болт М12-6g×30 ГОСТ 7796-70	Bolt M12-6g×30 GOST 7796-70	2	2		
13		Шайба 12 ОТ ГОСТ 6402-70	Washer 12 ОТ GOST 6402-70	13	13		

№ поз. Pos. No	Обозначение Designation	Наименование Denomination		Количество на исполнение	
				Quantity per unit	
				УХЛ UKHL	Т
14	2001-14-27	Крышка	Cover	1	1
15		Кольцо 066-071-30-2-51-1668 ТУ 2531-260-00149245-00	Ring 066-071-30-2-51-1668 ТУ 2531-260-00149245-00	1	1
16	2001-14-58-02	Втулка	Bushing	1	1
17		Кольцо 025-030-30-2-51-1668 ТУ 2531-260-00149245-00	Ring 025-030-30-2-51-1668 ТУ 2531-260-00149245-00	2	2
18	2001-14-49	Втулка	Bushing	1	1
19	37 5625 37 5625-20	Пробка Пробка	Plug Plug	2	2
20		Кольцо 016-020-25-2-51-1668 ТУ 2531-260-00149245-00	Ring 016-020-25-2-51-1668 ТУ 2531-260-00149245-00	2	2
21	312501-90-24СП(SP)	Маслозаборник	Oil intake	1	1
22	28 0187 28 0187-20	Болт М8-6g×75 ГОСТ 7796-70 Болт М8-6g×75 ГОСТ 7796-70	Bolt M8-6g×75 GOST 7796-70 Bolt M8-6g×75 GOST 7796-70	1	1
23	2001-14-37	Втулка	Bushing	1	1
24	2501-14-58	Втулка	Bushing	1	1
25	38327	Пружина	Spring	1	1
26	47-59-205	Кольцо	Ring	4	4
27	46-05-764	Шайба	Washer	2	2
28	2501-14-59	Пробка	Plug	1	1
29	1101-15-52 1101-15-52-20	Переходник Переходник	Adapter Adapter	1	1
30		Датчик аварийного давления масла 3602.3829 ТУ37.453.092-93	Emergency oil pressure sensor 3602.3829 ТУ37.453.092-93	1	1
31	2501-20-8-01 2501-20-8-01-20	Болт зажимной Болт зажимной	Clamp bolt Clamp bolt	1	1

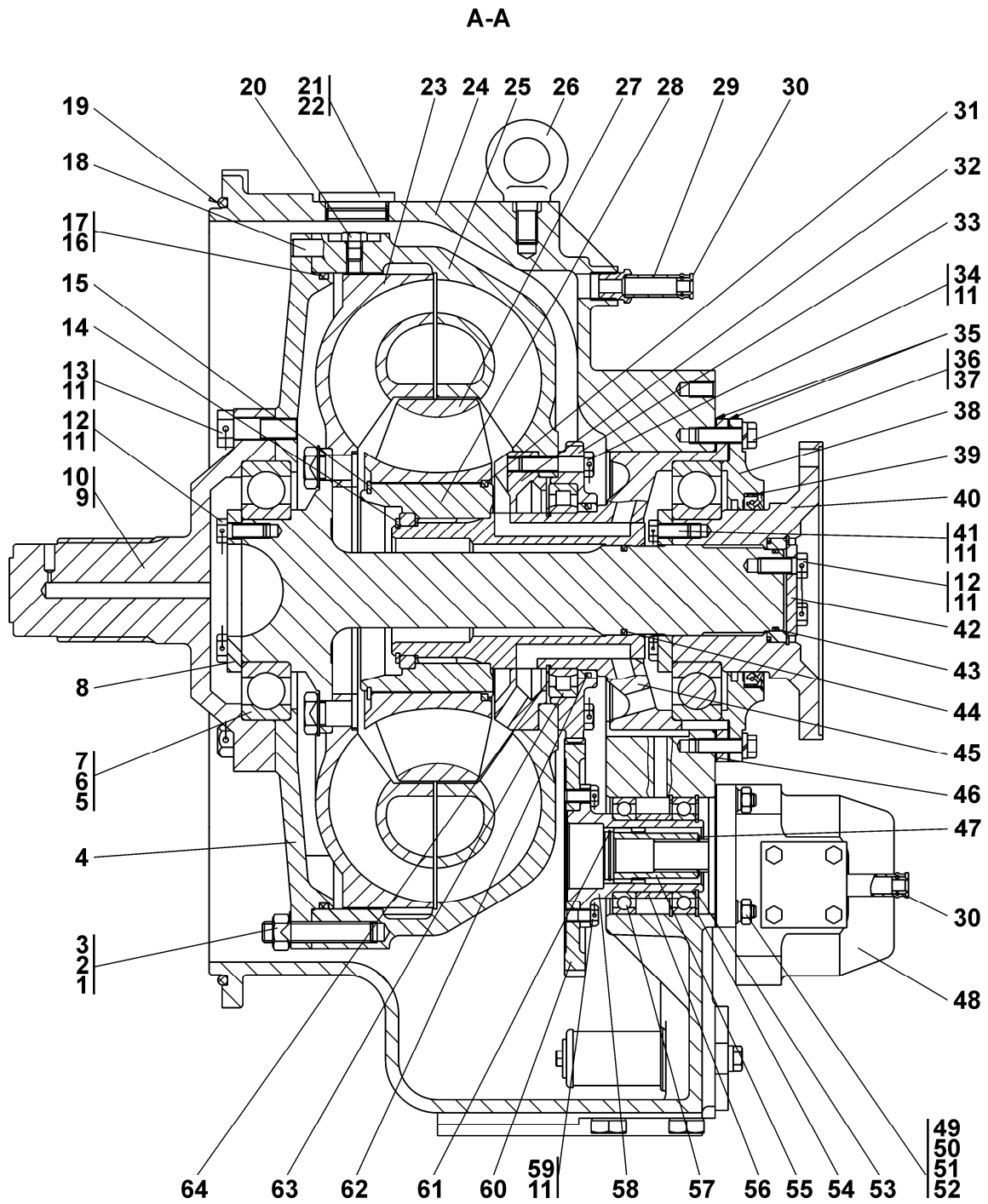


Рисунок 4.13 Гидротрансформатор  
 Figure 4.13 Torque converter

№ поз. Pos. No	Обозначение Designation	Наименование Denomination		Количество на исполнение	
				Quantity per unit	
				УХЛ UKHL	Т
1	30 5250 30 5250-20	Гайка М16×1,5 ГОСТ 15521-70 Гайка М16×1,5 ГОСТ 15521-70	Nut M16×1,5 GOST 15521-70 Nut M16×1,5 GOST 15521-70	24	24
2	700-31-2468	Пластина стопорная	Lock plate	12	12
3	29 5535	Шпилька	Stud	24	24
4	2501-14-104СП(SP)	Фланец	Flange	1	1
5		Подшипник QJ222M (допускается замена на поз.6 или поз.7)	Bearing QJ222M replacement for pos. 6 or pos. 7 is allowed)	2	2
6		Подшипник 6-176222Л (допускается замена на поз.5 или поз.7) ГОСТ 8995-75	Bearing 6-176222L (replacement for pos. 5 or pos. 7 is allowed) GOST 8995-75	2	2
7		Подшипник 176222Л (допускается замена на поз.5 или поз.6) ГОСТ 8995-75	Bearing 176222L (replacement for pos. 5 or pos. 6 is allowed) GOST 8995-75	2	2
8	2501-14-21	Крышка	Cover	2	2
9	404-14-106СП(SP)	Муфта (допускается замена на поз.10)	Coupling (replacement for pos. 10 is allowed)	1	1
10	2501-14-17	Муфта (допускается замена на поз.9)	Coupling (replacement for pos. 9 is allowed)	1	1
11		Проволока 1,6-0-С ГОСТ 3282-74	Wire 1,6-0-С GOST 3282-74	2м	2м
12	28 0339 28 0339-20	Болт 3М12-6g×30 ГОСТ 7796-70 Болт 3М12-6g×30 ГОСТ 7796-70	Bolt 3M12-6g×30 GOST 7796-70 Bolt 3M12-6g×30 GOST 7796-70	12	12
13	28 5555-01 28 5555-01-20	Болт Болт	Bolt Bolt	12	12
14	58 0760	Кольцо 100 ГОСТ 13940-86	Ring C100 GOST 13940-86	1	1
15	58 0855	Кольцо 155 ГОСТ 13940-86	Ring C155 GOST 13940-86	1	1
16		Кольцо 480-490-58-2-3 (допускается замена на поз.17) ГОСТ 18829-73	Ring 480-490-58-2-3 (replacement for pos.17 is allowed) GOST 18829-73	1	1
17	40 0468-11	Кольцо (допускается замена на поз.16)	Ring (replacement for pos.16 is allowed)	1	1
18	32 355	Штифт	Pin	2	2

№ поз. Pos. No	Обозначение Designation	Наименование Denomination		№ рис. <b>4.13</b>	
				Fig. No	
				Количество на исполнение Quantity per unit	
				УХЛ UKHL	Т
19	40 0468-22	Кольцо	Ring	1	1
20	37 5332	Пробка	Plug	2	2
21	700-37-2140 700-37-2140-20	Пробка Пробка	Plug Plug	1	1
22		Кольцо 045-050-30-2-51-1668 ТУ 2531-260-00149245-00	Ring 045-050-30-2-51-1668 TU 2531-260-00149245-00	4	4
23	2501-14-102СП(SP)	Колесо турбинное	Turbine wheel	1	1
24	2501-14-79 2501-14-79-20	Корпус Корпус	Housing Housing	1	1
25	2501-14-56-01	Колесо насосное	Pump wheel	1	1
26	28 0590 28 0590-20	Рым-болт М16 ГОСТ 4751-73 Рым-болт М16 ГОСТ 4751-73	Eye-Bolt M16 GOST 4751-73 Eye-bolt M16 GOST 4751-73	1	1
27	2501-14-86-01	Колесо реактора	Stator wheel	1	1
28	2501-14-116СП(SP)	Муфта	Coupling	1	1
29	403-16-109СП(SP)	Штуцер	Pipe union	1	1
30	44 0093	Пробка	Plug	2	2
31	2501-14-144	Кольцо	Ring	1	1
32	2501-14-65	Коллектор	Manifold	1	1
33	2501-14-66	Шестерня	Gear	1	1
34	28 0359-02 28 0359-20	Болт 3М12-6g×50 ГОСТ 7796-70 Болт 3М12-6g×50 ГОСТ 7796-70	Bolt 3M12-6g×50 GOST 7796-70 Bolt 3M12-6g×50 GOST 7796-70	9	9
35	700-40-4875 700-40-4875-20	Прокладка Прокладка	Gasket Gasket	2	2
36		Болт М12-6g×40 ГОСТ 7796-70	Bolt M12-6g×40 GOST 7796-70	11	11
37		Шайба 12 ОТ ГОСТ 6402-70	Washer 12 OT GOST 6402-70	13	13
38	2501-14-60-01	Крышка	Cover	1	1
39		Манжета 125-150-12 BAFUDSLX7 (Art.-Nr.334229)	Collar 125-150-12 BAFUDSLX7 (Art.-Nr.334229)	1	1
40	2501-14-122СП(SP)	Фланец	Flange	1	1
41	28 5330 28 5330-20	Болт Болт	Bolt Bolt	8	8
42	2501-14-19	Крышка	Cover	1	1
43		Кольцо 049-055-36-2-51-1668 ТУ 2531-260-00149245-00	Ring 049-055-36-2-51-1668 TU 2531-260-00149245-00	1	1

				№ рис.	4.13
				Fig. No	
№ поз. Pos. No	Обозначение Designation	Наименование Denomination		Количество на исполнение	
				Quantity per unit	
				УХЛ UKHL	Т
44	2501-12-181-36	Кольцо уплотнительное	Sealing ring	1	1
45	2501-14-117СП(SP)	Ось реактора	Stator axle	1	1
46	45 0302 45 0302-20	Прокладка Прокладка	Gasket Gasket	1	1
47	700-58-2332	Кольцо С25 ГОСТ 13940-86	Ring C25 GOST 13940-86	1	1
48		Насос НШ32УК-3Л ГСТУ 3-25-180-97 Насос НШ32УК-3ЛТ ГСТУ 3-25-180-97	Pump NSH32YK-3L GSTU 3-25-180-97 Pump NSH32YK-3L GSTU 3-25-180-97	1	1
49	29 5220	Шпилька	Stud	4	4
50		Гайка М10 ГОСТ 5915-70	Nut M10 GOST 5915-70	4	4
51		Шайба 10 ОТ ГОСТ 6402-70	Washer 10 ОТ GOST 6402-70	4	4
52	31 0180 31 0180-20	Шайба 10 ГОСТ 10450-78 Шайба 10 ГОСТ 10450-78	Washer 10 GOST 10450-78 Washer 10 GOST 10450-78	4	4
53	58 0550	Кольцо 55 ГОСТ 13940-86	Ring C55 GOST 13940-86	1	1
54	700-58-2278	Кольцо С90 ГОСТ 13941-86	Ring C90 GOST 13941-86	2	2
55	2501-14-47	Муфта	Coupling	1	1
56	2501-14-82	Втулка	Bushing	1	1
57		Подшипник 11 ГОСТ 8328-75	Bearing 111 GOST 8328-75	2	2
58	2501-14-80	Фланец	Flange	1	1
59		Болт	Bolt	4	4
60	2501-14-81	Шестерня	Gear	1	1
61	58 0320	Кольцо С36 ГОСТ 13941-86	Ring C36 GOST 13941-86	1	1
62	2501-12-181-36	Кольцо уплотнительное	Sealing ring	1	1
63		Подшипник 1032924К1М ГОСТ 8328-75	Bearing 1032924K1M GOST 8328-75	1	1
64	58 5806	Кольцо	Ring	1	1

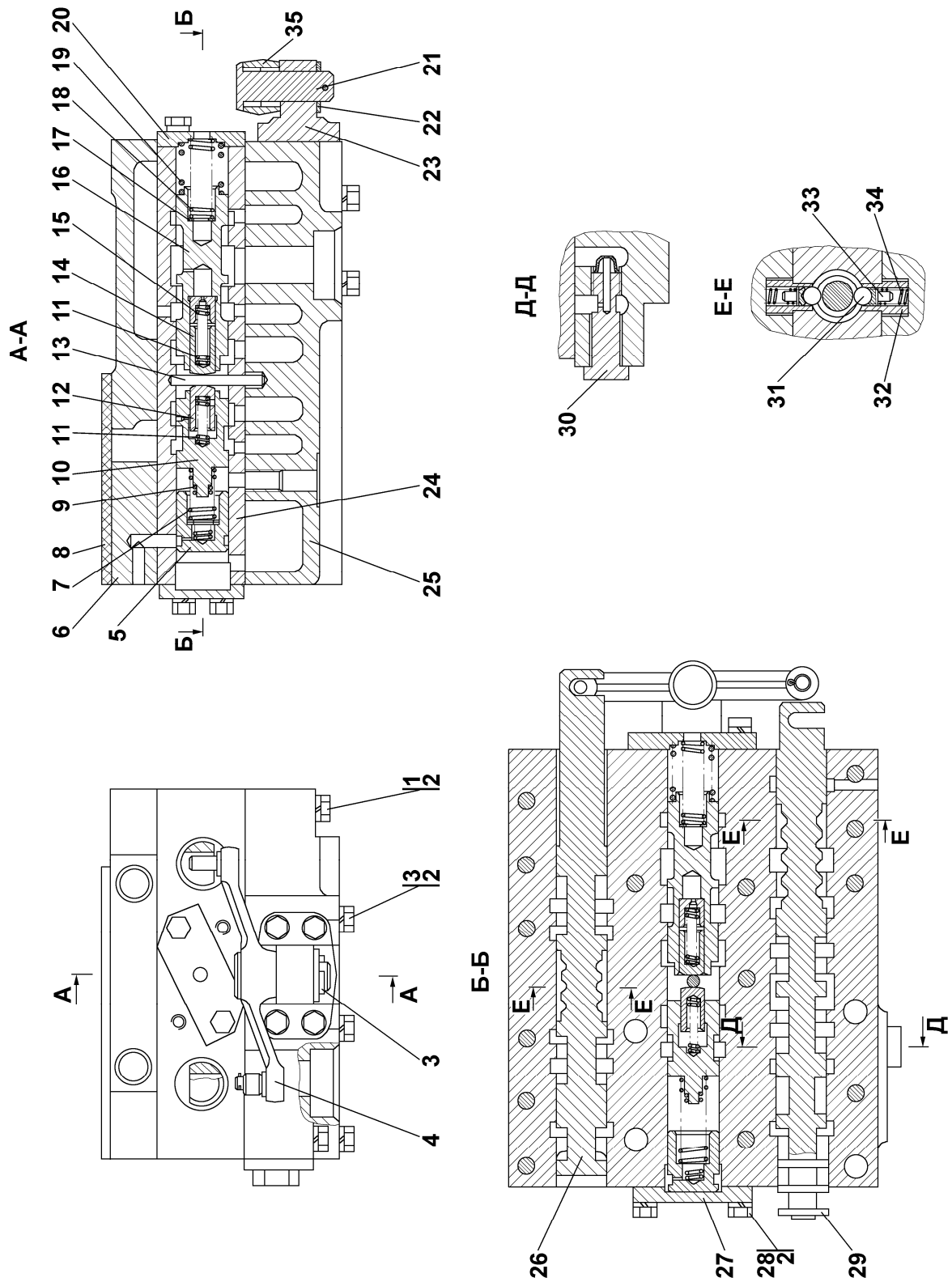


Рисунок 4.14 Блок управления  
Figure 4.14 Control unit

**4.11 2501-15-20СП Блок управления  
2501-15-20SP Control unit**

№ рис. Fig. No	Обозначение Designation	Наименование Denomination		Кол-во на исполнение	
				Q-ty per unit	
				УХЛ UKHL	Т
4.14	2501-15-20СП(SP)	Блок управления	Control unit	×	×

№ рис. **4.14**  
Fig. No

№ поз. Pos. No	Обозначение Designation	Наименование Denomination		Количество на исполнение	
				Quantity per unit	
				УХЛ UKHL	Т
1	28 5200	Болт	Bolt	11	11
2		Шайба 8Т ГОСТ 6402-70	Washer 8T GOST 6402-70	24	24
3	28 5210	Болт	Bolt	4	4
4	2501-15-143СП(SP)	Рычаг	Lever	1	1
5	2501-15-170	Поршень	Piston	1	1
6	2501-15-133	Плита	Plate	1	1
7	2501-15-162-01	Пружина	Spring	1	1
8	2501-15-150	Заглушка	End plug	1	1
9	38 5159-01	Пружина	Spring	1	1
10	2501-15-186	Золотник	Spool	1	1
11	38 5048-01	Пружина	Spring	2	2
12	2501-15-187	Поршень	Piston	1	1
13	2501-15-37	Стопор	Lock	1	1
14	2501-15-136	Поршень	Piston	1	1
15	2501-15-29	Клапан	Valve	1	1
16	2501-15-178	Золотник	Spool	1	1
17	31 0110	Шайба 6 ГОСТ 11371-78	Washer 6 GOST 11371-78	2	2
18	38 5278-01	Пружина	Spring	1	1
19	38 5325-01	Пружина	Spring	1	1
20	2501-15-179	Планка	Strip	1	1
21	2501-15-223	Ось	Axle	1	1
22	31 0280	Шайба 16×1 ГОСТ 10450-78	Washer 16×1 GOST 10450-78	1	1
23	2501-15-222	Кронштейн	Bracket	1	1
24	2501-15-132	Корпус	Housing	1	1
25	2501-15-131	Плита	Plate	1	1
26	2501-15-140	Золотник	Spool	1	1
27	2501-15-169	Крышка	Cover	1	1
28		Болт М8-6g×25 ГОСТ 7796-70	Bolt M8-6g×25 GOST 7796-70	10	10
29	2501-15-141	Золотник	Spool	1	1

№ поз.  Pos. No	Обозначение  Designation	Наименование  Denomination		№ рис. <b>4.14</b>	
				Fig. No	
				Количество на исполнение	
				Quantity per unit	
				УХЛ UKHL	Т
30	2501-15-130СП(SP)	Дроссель	Throttle	1	1
31		Шарик Б-10-100 ГОСТ 3722-81	Ball B-10-100 GOST 3722-81	4	4
32	2501-15-44	Корпус фиксатора	Locator housing	4	4
33	2501-15-168	Опора пружины	Spring support	4	4
34	38 5092-01	Пружина	Spring	4	4
35		Подшипник 941/15 ГОСТ 4060-78	Bearing 941/15 GOST 4060-78	2	2

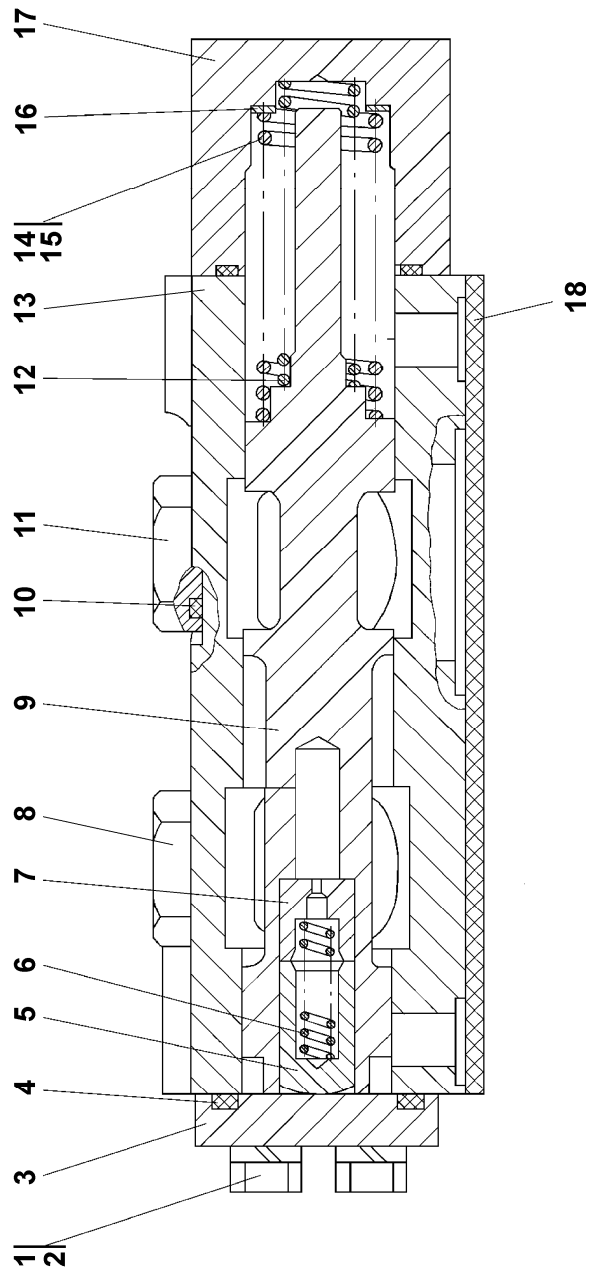


Рисунок 4.15 Клапан  
Figure 4.15 Valve

<b>4.12 2501-15-22СП Клапан 2501-15-22SP Valve</b>					
№ рис.  Fig. No	Обозначение  Designation	Наименование  Denomination		Кол-во на ис- полнение	
				Q-ty per unit	
				УХЛ UKHL	Т
4.15	2501-15-22СП(SP) 2501-15-22-20СП(SP)	Клапан Клапан	Valve Valve	×	×

**ПРИМЕЧАНИЕ** \* - использовать при транспортировке и хранении  
**NOTE** \* - use during transportation and storage

						№ рис. Fig. No	<b>4.15</b>
№ поз.  Pos. No	Обозначение  Designation	Наименование  Denomination		Количество на исполнение			
				Quantity per unit			
				УХЛ UKHL	Т		
1		Болт М8-6g×20 ГОСТ 7796-70	Bolt M8-6g×20 GOST 7796-70	8	8		
2		Шайба 8Т ГОСТ 6402-70	Washer 8Т GOST 6402-70	8	8		
3	2501-15-49	Крышка	Cover	1	1		
4		Кольцо 032-038-36- 2-51-1668 ТУ 2531-260- 00149245-00	Ring 032-038-36-2- 51-1668 TU 2531-260- 00149245-00	2	2		
5	2501-15-136	Поршень	Piston	1	1		
6	38 5048-01	Пружина	Spring	1	1		
7	2501-15-29	Клапан	Valve	1	1		
8	37 5625 37 5625-20	Пробка Пробка	Plug Plug	2	2		
9	2501-15-227	Золотник	Spool	1	1		
10		Кольцо 018-022-25- 2-51-1668 ТУ 2531-260- 00149245-00	Ring 018-022-25-2- 51-1668 TU 2531-260- 00149245-00	2	2		
11	37 5331 37 5331-20	Пробка Пробка	Plug Plug	2	2		
12	38 5277-01	Пружина	Spring	1	1		
13	2501-15-130	Корпус	Housing	1	1		
14	38 5578-01	Пружина	Spring	1	1		
15	2601-15-26	Кольцо	Ring	3	3		
16	2601-15-26-01	Кольцо	Ring	1	1		
17	2501-15-224	Крышка	Cover	1	1		
18	2501-15-220	Заглушка*	End plug*	1	1		

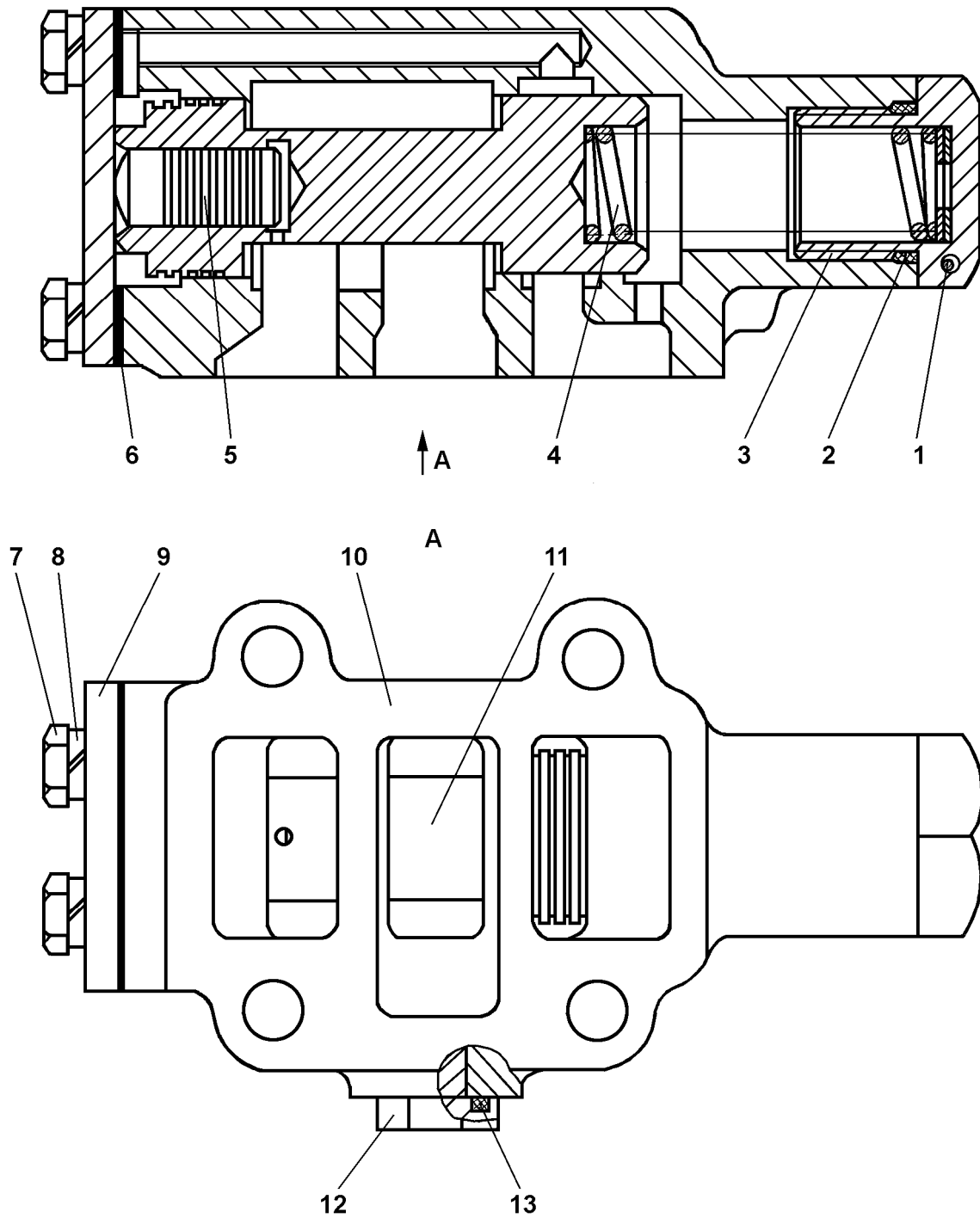


Рисунок 4.16 Клапан  
Figure 4.16 Valve

<b>4.13 2501-15-138-01СП Клапан 2501-15-138-01SP Valve</b>					
№ рис.  Fig. No	Обозначение  Designation	Наименование  Denomination		Кол-во на ис- полнение	
				Q-ty per unit	
				УХЛ UKHL	Т
4.16	2501-15-138-01СП(SP) 2501-15-138-01-20СП -20SP	Клапан	Valve	×	
		Клапан	Valve		

						№ рис. Fig. No	<b>4.16</b>
№ поз.  Pos. No	Обозначение  Designation	Наименование  Denomination		Количество на исполнение			
				Quantity per unit			
				УХЛ UKHL	Т		
1	31 5180	Шайба	Washer	4	4		
2		Кольцо 026-032-36- 2-51-1668 ТУ2531-260- 00149245-00	Ring 026-032-36-2- 51-1668 TU2531-260- 00149245-00	1			
3	2501-15-127-01	Пробка	Plug	1	1		
4	38 5487-01	Пружина	Spring	1	1		
5	47-15-19	Клапан	Valve	1	1		
6	45 0161	Прокладка	Gasket	1	1		
7		Болт М8-6g×20 ГОСТ 7796-70	Bolt M8-6g×20 GOST 7796-70	4	4		
8		Шайба 8Т ГОСТ 6402-70	Washer 8Т GOST 6402-70	4	4		
9	405-15-35	Крышка	Cover	1	1		
10	2501-15-122 2501-15-122-20СП(SP)	Корпус Корпус	Housing Housing	1	1		
11	2501-15-125	Золотник	Spool	1	1		
12		Кольцо 018-022-25- 2-51-1668 ТУ2531-260- 00149245-00	Ring 018-022-25-2- 51-1668 TU2531-260- 00149245-00	1	1		
13	37 5331 37 5331-20	Пробка Пробка	Plug Plug	1	1		

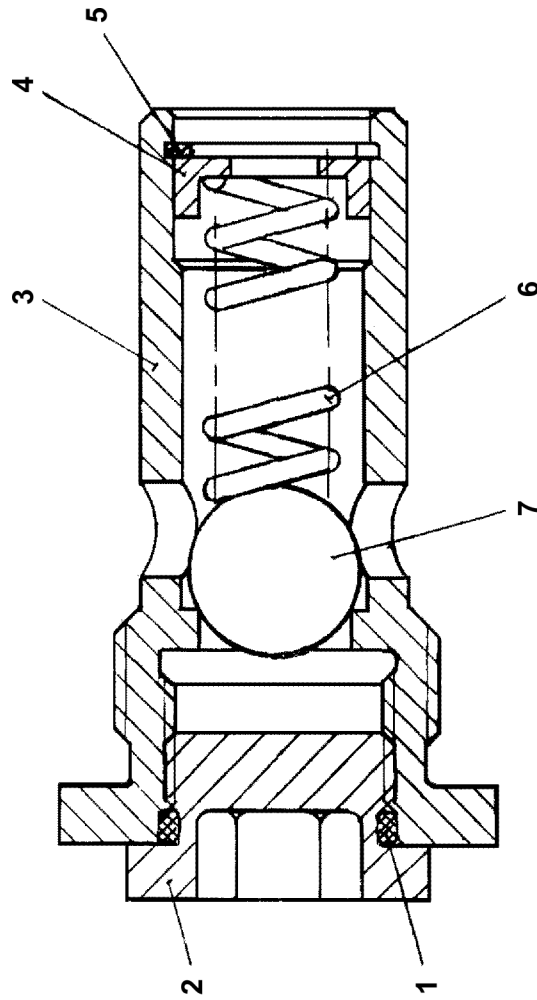


Рисунок 4.17 Клапан  
Figure 4.17 Valve

<b>4.14 1101-16-112СП Клапан 1101-16-112SP Valve</b>					
№ рис.  Fig. No	Обозначение  Designation	Наименование  Denomination		Кол-во на ис- полнение	
				Q-ty per unit	
				УХЛ UKHL	Т
4.17	1101-16-112СП(SP) 1101-16-112-20СП(SP)	Клапан Клапан	Valve Valve	×	×

						№ рис.	<b>4.17</b>
						Fig. No	
№ поз.  Pos. No	Обозначение  Designation	Наименование  Denomination		Количество на исполнение		Quantity per unit	
				УХЛ UKHL	Т	УХЛ UKHL	Т
1		Кольцо 026-032-36- 2-51-1668 ТУ2531-260- 00149245-00	Ring 026-032-36-2- 51-1668 ТУ2531-260- 00149245-00	1	1		
2	37 5920 37 5920-20	Пробка Пробка	Plug Plug	1	1		
3	1101-16-32	Корпус	Housing	1	1		
4	1101-16-33	Втулка	Bushing	1	1		
5		Кольцо С26 ГОСТ 13941-86	Ring C26 GOST 13941-86	1	1		
6	38 5479	Пружина	Spring	1	1		
7		Шарик Б22,225-200 ГОСТ 3722-81	Ball B22,225-200 GOST 3722-81	1	1		

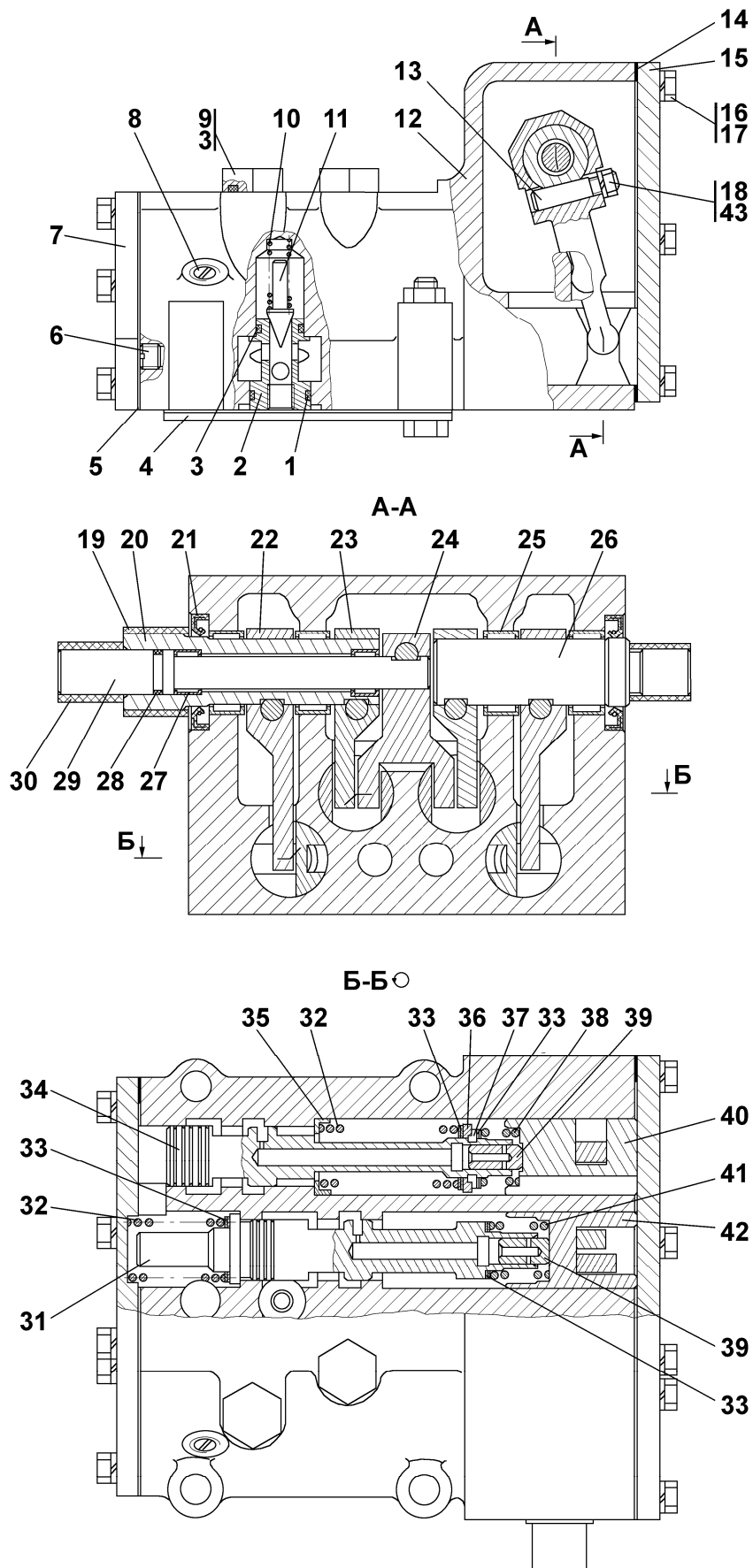


Рисунок 4.18 Блок управления  
Figure 4.18 Control unit

**4.15 1501-15-41СП Блок управления  
1501-15-41SP Control unit**

№ рис. Fig. No	Обозначение Designation	Наименование Denomination		Кол-во на исполнение	
				Q-ty per unit	
				УХЛ UKHL	Т
4.18	1501-15-41СП(SP)	Блок управления	Control unit	×	×
	1501-15-41-20СП(SP)	Блок управления	Control unit		

№ рис. **4.18**  
Fig. No

№ поз. Pos. No	Обозначение Designation	Наименование Denomination		Количество на исполнение	
				Quantity per unit	
				УХЛ UKHL	Т
1		Кольцо 024-028-25-2-51-1668 ТУ 2531-260-00149245-00	Ring 024-028-25-2-51-1668 TU 2531-260-00149245-00	1	1
2	1501-15-72	Корпус	Housing	1	1
3		Кольцо 018-022-25-2-51-1668 ТУ 2531-260-00149245-00	Ring 018-022-25-2-51-1668 TU 2531-260-00149245-00	5	5
4	2501-15-151	Заглушка	End plug	1	1
5	45 0299 45 0299-20	Прокладка Прокладка	Gasket Gasket	1	1
6	700-37-2182-01 700-37-2182-01-20	Пробка Пробка	Plug Plug	2	2
7	1501-15-60	Крышка	Cover	1	1
8	37 0260	Пробка 3 КГ 1/4" ТУ 23.1.506-91	Plug 3 KG 1/4" TU 23.1.506-91	2	2
9	37 5331 37 5331-20	Пробка Пробка	Plug Plug	4	4
10	38 5050-05-01	Пружина	Spring	1	1
11	1501-15-46	Клапан	Valve	1	1
12	1501-15-49 1501-15-49-20	Корпус Корпус	Housing Housing	1	1
13	312501-91-157	Клин	Wedge	5	5
14	45 0298 45 0298-20	Прокладка Прокладка	Gasket Gasket	1	1
15	1501-15-61	Крышка	Cover	1	1
16		Болт М8-6g×25 ГОСТ 7796-70	Bolt M8-6g×25 GOST 7796-70	18	18
17		Шайба 8Т ГОСТ 6402-70	Washer 8T GOST 6402-70	23	23
18		Гайка М8 ГОСТ 5915-70	Nut M8 GOST 5915-70	5	5

№ поз. Pos. No	Обозначение Designation	Наименование Denomination		Количество на исполнение	
				Quantity per unit	
				УХЛ UKHL	Т
19	2501-15-152	Труба	Pipe	1	1
20	1501-15-57	Валик	Roller	1	1
21		Манжета 2.2-30×52-3 ГОСТ 8752-79	Collar 2.2-30×52-3 GOST 8752-79	2	2
22	1501-15-59	Рычаг	Lever	2	2
23	1501-15-37	Рычаг	Lever	2	2
24	1501-15-36	Рычаг	Lever	1	1
25		Подшипник 941/30 ГОСТ 4060-78	Bearing 941/30 GOST 4060-78	4	4
26	1501-15-56	Валик	Roller	1	1
27		Подшипник 941/15 ГОСТ 4060-78	Bearing 941/15 GOST 4060-78	2	2
28		Кольцо 016-020-25- 2-51-1668 ТУ 2531-260- 00149245-00	Ring 016-020-25-2- 51-1668 TU 2531-260- 00149245-00	1	1
29	1501-15-55	Валик	Roller	1	1
30	2501-15-152-01	Труба	Pipe	2	2
31	1501-15-51	Золотник	Spool	2	2
32	38 5581-01	Пружина	Spring	4	4
33	47-59-205	Кольцо	Ring	32	32
34	1501-15-50	Золотник	Spool	2	2
35	1501-15-64	Кольцо	Ring	2	2
36	1501-15-68	Упор	Stop	2	2
37	1501-15-69	Кольцо	Ring	2	2
38	38 5391-01	Пружина	Spring	2	2
49	1501-15-52	Плунжер	Plunger	4	4
40	1501-15-53	Толкатель	Pusher	2	2
41	38 5579-01	Пружина	Spring	2	2
42	1501-15-54	Толкатель	Pusher	2	2
43	2501-15-226	Прокладка	Gasket	5	5

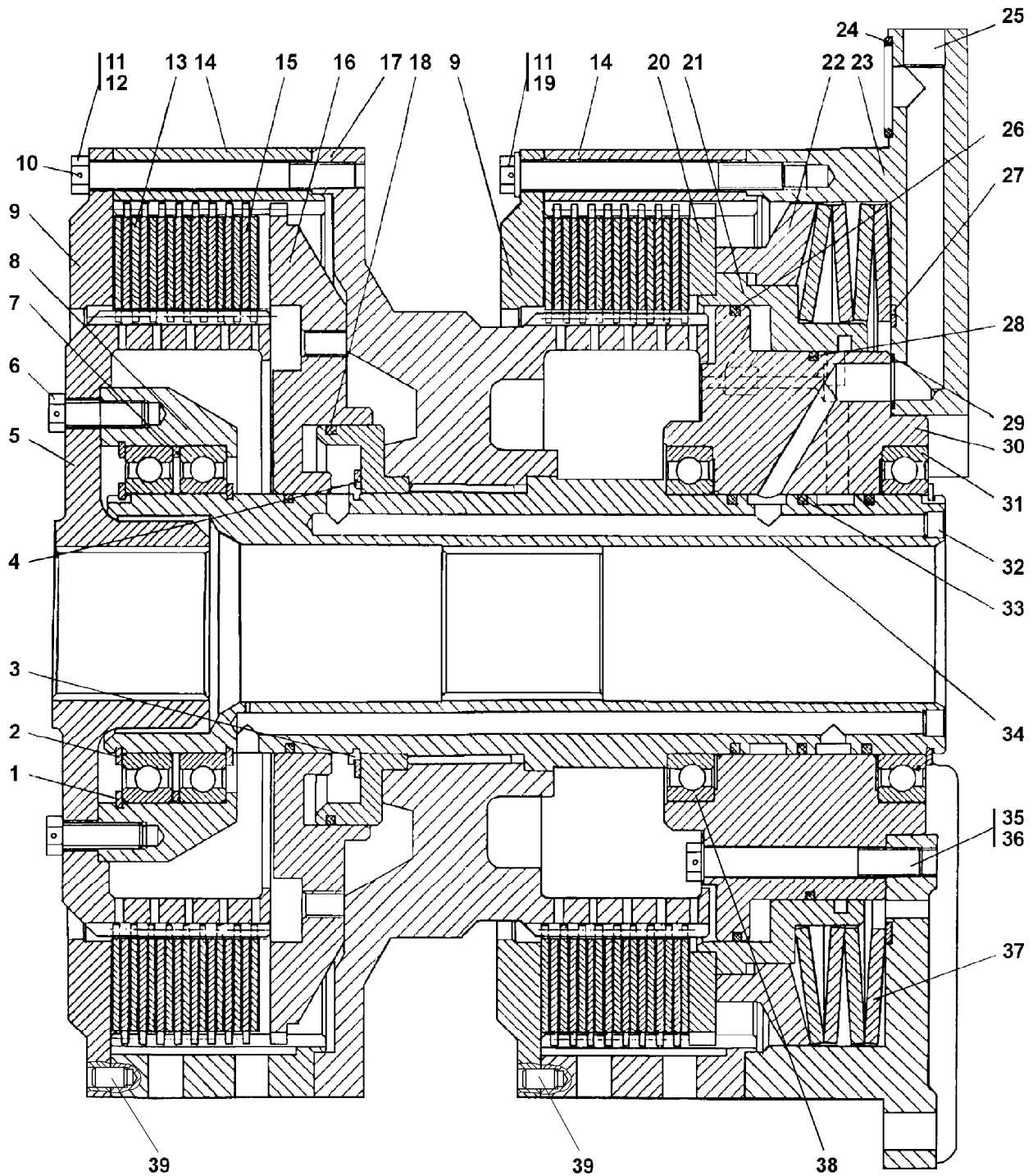


Рисунок 4.19 Фрикцион бортовой и тормоз остановочный  
 Figure 4.19 Steering clutch and stopping brake

**4.16 2501-18-16-01СП Фрикцион бортовой и тормоз остановочный**  
**2501-18-16-01SP Steering clutch and stopping brake**

№ рис. Fig. No	Обозначение Designation	Наименование Denomination		Кол-во на исполнение	
				Q-ty per unit	
				УХЛ UKHL	Т
4.19	2501-18-16-01СП(SP)	Фрикцион бортовой и тормоз остановочный	Steering clutch and stopping brake	×	-

№ рис. **4.19**  
Fig. No

№ поз. Pos. No	Обозначение Designation	Наименование Denomination		Количество на исполнение	
				Quantity per unit	
				УХЛ UKHL	Т
1	58 0865	Кольцо С165 ГОСТ 13941-86	Ring C165 GOST 13941-86	1	-
2	58 0814	Кольцо С120 ГОСТ 13940-86	Ring C120 GOST 13940-86	3	-
3	2501-18-74	Кольцо	Ring	1	-
4	58 0820	Кольцо С130 ГОСТ 13940-86	Ring C130 GOST 13940-86	1	-
5	2501-18-19	Барабан	Drum	1	-
6	28 0359-01	Болт 3М12-6g×35 ГОСТ 7796-70	Bolt 3M12-6g×35 GOST 7796-70	12	-
7	2501-18-72	Кольцо	Ring	1	-
8	2501-18-71	Обойма	Casing	1	-
9	2501-18-54	Крышка	Cover	1	-
10		Проволока КС1,6 ГОСТ 792-67	Wire КС1.6 GOST 792-67	4м	-
11	28 5517-02	Болт	Bolt	36	-
12	31 5220	Шайба	Washer	36	-
13	2501-18-103СП(SP)	Диск	Disk	7	-
14	2501-18-22	Барабан	Drum	2	-
15	2501-18-31	Диск	Disk	6	-
16	2501-18-70	Поршень	Piston	1	-
17	2501-18-108СП(SP)	Барабан	Drum	1	-
18	2501-12-181-26	Кольцо уплотнительное	Sealing ring	1	-
19	31 5220	Шайба	Washer	36	-
20	2501-18-106СП(SP)	Пакет дисков	Gear pack	1	-
21	2501-18-59	Поршень	Piston	1	-
22	2501-18-64	Кольцо нажимное	Thrust ring	1	-
23	2501-18-33-01	Корпус	Housing	1	-

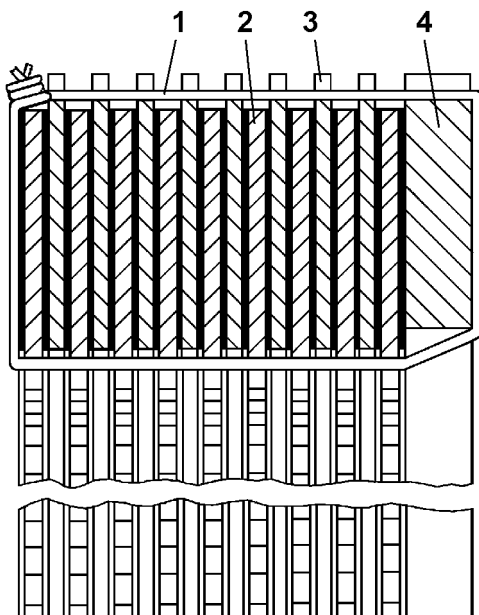
				№ рис.	<b>4.19</b>
				Fig. No	
№ поз. Pos. No	Обозначение Designation	Наименование Denomination		Количество на исполнение	
				Quantity per unit	
				УХЛ UKHL	Т
24		Кольцо 039-045-36-2-51-1668 ТУ 2531-260-00146245-00	Ring 039-045-36-2-51-1668 TU 2531-260-00146245-00	3	-
25	32 5475	Штифт	Pin	3	-
26	2501-12-181-05	Кольцо уплотнительное	Sealing ring	1	-
27	2501-18-62	Кольцо	Ring	1	-
28	2501-12-181-03	Кольцо уплотнительное	Sealing ring	1	-
29		Кольцо 022-026-25-2-51-1668 ТУ 2531-260-00146245-00	Ring 022-026-25-2-51-1668 ТУ 2531-260-00146245-00	3	-
30	2501-18-50	Ступица	Hub	2	-
31		Подшипник 1000924 ГОСТ 8338-75	Bearing 1000924 GOST 8338-75	3	-
32	700-32-2074	Штифт	Pin	2	-
33	2501-18-65	Кольцо уплотнительное	Sealing ring	4	-
34	2501-18-78	Вал	Shaft	1	-
35	28 1391	Болт 3М12-6g×110 ГОСТ 7796-70	Bolt 3M12-6g×110 GOST 7796-70	12	-
36	31 0225	Шайба	Washer	12	-
37	2501-18-28	Тарелка	Plate	4	-
38		Подшипник 124 ГОСТ 8338-75	Bearing 124 GOST 8338-75	1	-
39	32 5382	Штифт	Pin	4	-

**4.17 2501-18-106СП   Пакет дисков**  
**2501-18-106SP   Gear rack**

№ рис.  Fig. No	Обозначение  Designation	Наименование  Denomination		Кол-во на исполнение	
				Q-ty per unit	
				УХЛ UKHL	Т
4.20	2501-18-106СП(SP)	Пакет дисков	Gear rack	×	-

№ рис. **4.20**  
Fig. No

№ поз.  Pos. No	Обозначение  Designation	Наименование  Denomination		Количество на исполнение	
				Quantity per unit	
				УХЛ UKHL	Т
1		Проволока КС1,6 ГОСТ 792-67	Wire KC1.6 GOST 792-67	0,9м	-
2	2501-18-103СП(SP)	Диск	Disk	9	-
3	2501-18-31	Диск	Disk	8	-
4	2501-18-58	Диск	Disk	1	-



**Рисунок 4.20 Пакет дисков**  
**Figure 4.20 Gear rack**

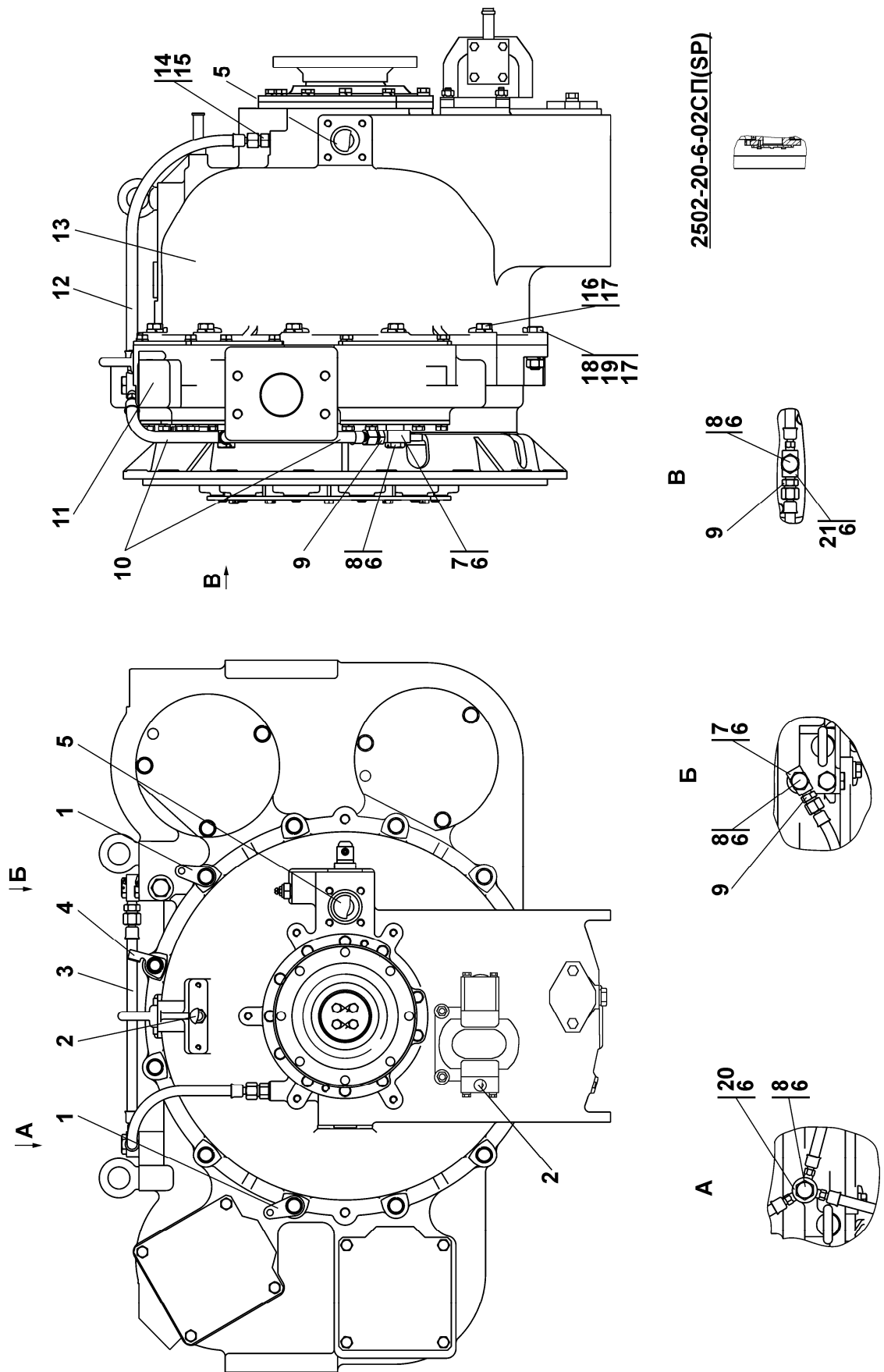


Рисунок 4.21 Установка редуктора привода насосов  
 Figure 4.21 Pump drive reduction gear mounting

**4.18 2502-20-6-02СП Установка редуктора привода насосов**  
**2502-20-6-02SP Pump drive reduction gear mounting**

№ рис. Fig. No	Обозначение Designation	Наименование Denomination		Кол-во на исполнение	
				Q-ty per unit	
				УХЛ UKHL	Т
4.21	2502-20-6-02СП(SP)	Установка редуктора привода насосов	Pump drive reduction gear mounting	×	
	2502-20-6-02-20СП(SP)	Установка редуктора привода насосов	Pump drive reduction gear mounting		

№ рис.  
Fig. No **4.21**

№ поз. Pos. No	Обозначение Designation	Наименование Denomination		Количество на исполнение	
				Quantity per unit	
				УХЛ UKHL	Т
1	400-10-8	Планка	Strip	1	1
2	44 0093	Пробка	Plug	2	2
3	2501-20-113-01СП(SP) 2501-20-113-01-20СП -20SP	Рукав	Hose	1	1
		Рукав	Hose		
4	401-10-1 401-10-1-20	Угольник	Angle-piece	1	1
		Угольник	Angle-piece		
5	44 0006	Пробка	Plug	2	2
6		Кольцо 018-022-25-2-51-1668 ТУ2531-260-00149245-00	Ring 018-022-25-2-51-1668 TU2531-260-00149245-00	8	8
7	2501-20-58	Угольник	Angle-piece	2	2
8	2501-20-8 2501-20-8-20	Болт зажимной	Clamp bolt	4	4
		Болт зажимной	Clamp bolt		
9	2501-20-59 2501-20-59-20	Штуцер	Pipe union	3	3
		Штуцер	Pipe union		
10	2501-20-113СП(SP) 2501-20-113-20СП(SP)	Рукав	Hose	2	2
		Рукав	Hose		
11	2502-20-13-02СП(SP) 2502-20-13-02-20СП -20SP	Редуктор привода насосов	Pump drive reduction gear	1	1
		Редуктор привода насосов	Pump drive reduction gear		
12	2501-20-113-02СП(SP) 2501-20-113-02-20СП -20SP	Рукав	Hose	1	1
		Рукав	Hose		
13	2501-14-12СП(SP) 2501-14-12-20СП(SP)	Гидротрансформатор	Torque converter	1	1
		Гидротрансформатор	Torque converter		

№ поз.  Pos. No	Обозначение  Designation	Наименование  Denomination		№ рис. <b>4.21</b>	
				Fig. No	
				Количество на исполнение	
		Quantity per unit		УХЛ UKHL	Т
14	46-18-65	Штуцер	Pipe union	1	1
15		Кольцо 12×16 МН4152-62	Ring 12×16 МН4152-62	1	1
16		Болт М16-6g×45 ГОСТ 7795-70	Bolt M16-6g×45 GOST 7795-70	10	10
17		Шайба 16 ОТ ГОСТ 6402-70	Washer 16 ОТ GOST 6402-70	12	12
18		Болт М16×1,5-6g×60 ГОСТ 7795-70	Bolt M16×1.5-6g×60 GOST 7795-70	2	2
19	30 5250  30 5250-20	Гайка М16×1,5 ГОСТ 5915-70  Гайка М16×1,5 ГОСТ 5915-70	Nut M16×1.5 GOST 5915-70  Nut M16×1.5 GOST 5915-70	2	2
20	2501-20-57	Угольник	Angle-piece	1	1
21	2501-20-58-01	Угольник	Angle-piece	1	1

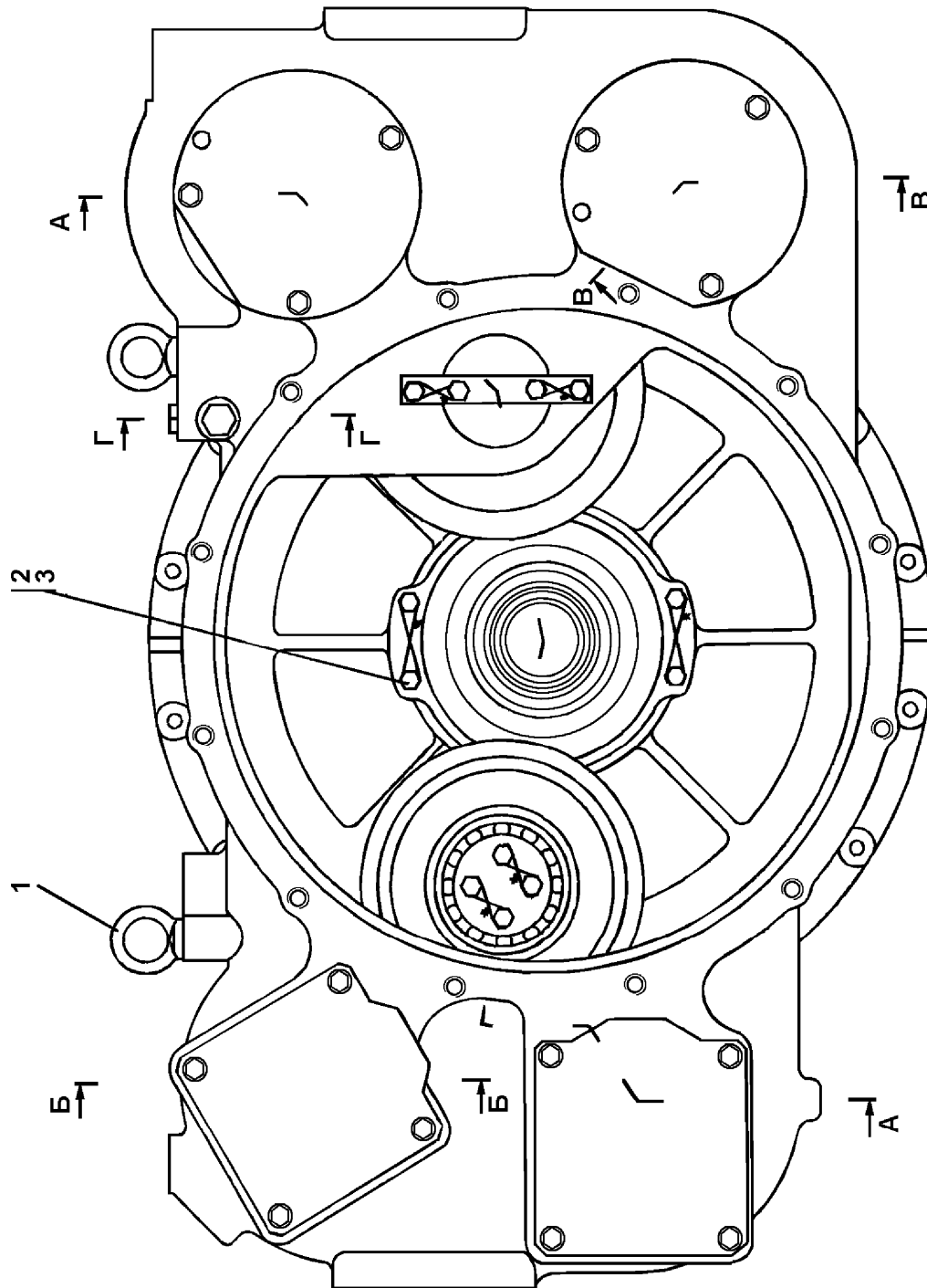


Рисунок 4.22 Редуктор привода насосов  
Figure 4.22 Pump drive reduction gear

<b>4.19 2502-20-13-02СП Редуктор привода насосов 2502-20-13-02SP Pump drive reduction gear</b>					
№ рис.  Fig. No	Обозначение  Designation	Наименование  Denomination		Кол-во на исполнение	
				Q-ty per unit	
				УХЛ UKHL	Т
4.22, 4.23	2502-20-13-02СП(SP)  2502-20-13-02-20СП -20SP	Редуктор привода насосов  Редуктор привода насосов	Pump drive reduction gear  Pump drive reduction gear	×	×

						№ рис. Fig. No	<b>4.22</b>
№ поз.  Pos. No	Обозначение  Designation	Наименование  Denomination		Количество на исполнение			
				Quantity per unit			
				УХЛ UKHL	Т		
1	28 0590  28 0590-20	Рым-Болт М16 ГОСТ 4751-73  Рым-Болт М16 ГОСТ 4751-73	Eye-bolt M16 GOST 4751-73  Eye-bolt M16 GOST 4751-73	2			2
2	28 5330 28 5330-20	Болт Болт	Bolt Bolt	24			24
3		Проволока 1,6-0-С ГОСТ 3282-74	Wire 1.6-0-S GOST 3282-74)	4м			4м

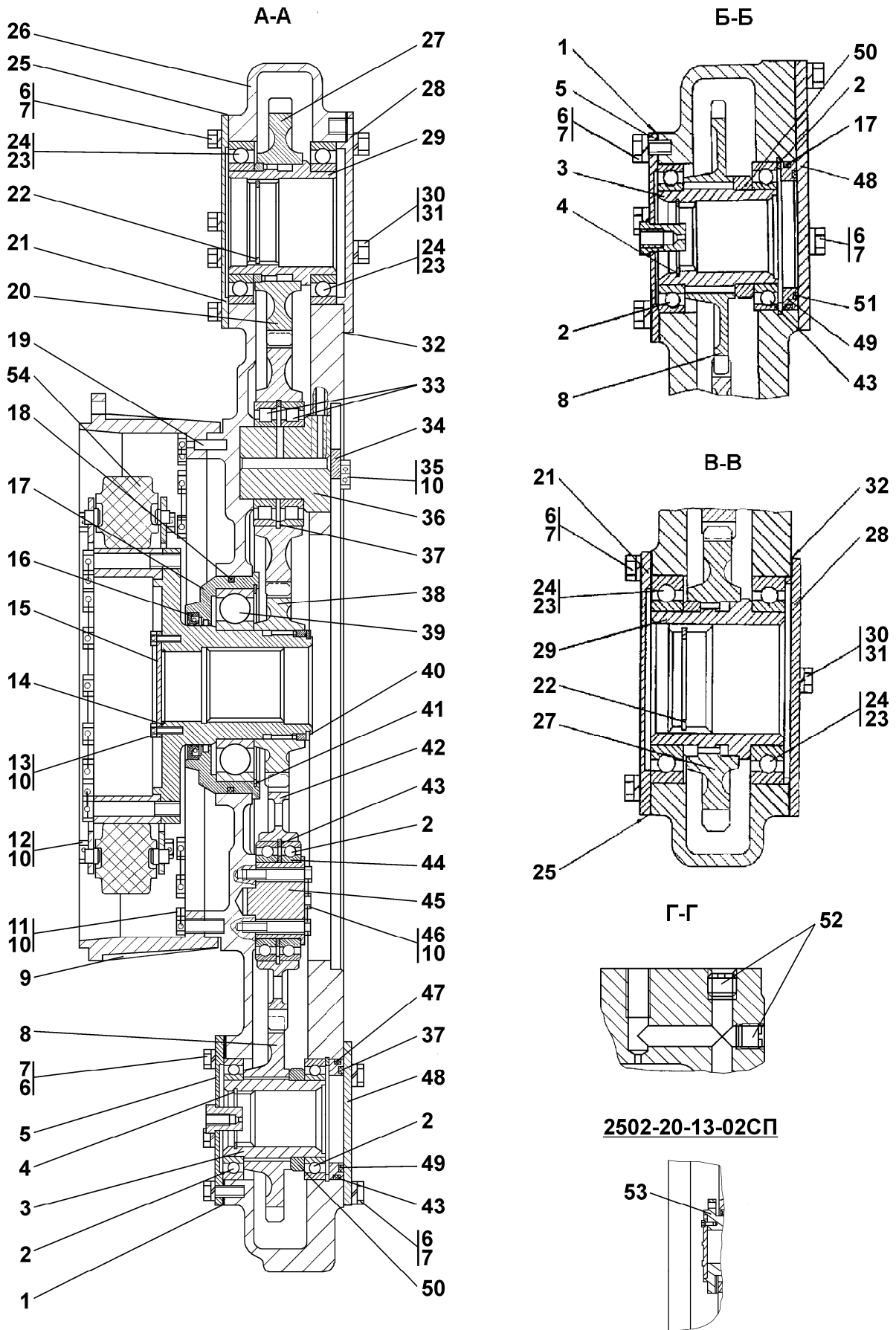


Рисунок 4.23 Редуктор привода насосов  
Figure 4.23 Pump drive reduction gear

№ поз. Pos. No	Обозначение Designation	Наименование Denomination		№ рис. Fig. No	
				4.23	
				Количество на исполнение Quantity per unit	
		УХЛ UKHL	Т		
1	45 0104 45 0104-20	Прокладка Прокладка	Gasket Gasket	2	2
2		Подшипник 116А ГОСТ 8338-75	Bearing 116А GOST 8338-75	6	6
3	2502-20-49	Ступица	Hub	2	2
4	700-58-2462	Кольцо С58 ГОСТ 13941-86	Ring С58 GOST 13941-86	2	2
5	2501-20-108СП(SP) 2501-20-108-20СП(SP)	Крышка Крышка	Cover Cover	2	2
6		Шайба 12 ОТ ГОСТ 6402-70	Washer 12 ОТ GOST 6402-70	27	27
7		Болт М12-6g×25 ГОСТ 7796-70	Bolt М12-6g×25 GOST 7796-70	31	31
8	2501-20-56	Шестерня	Gear	2	2
9	404-20-14 404-20-14-20	Проставка Проставка	Spacer Spacer	1	1
10		Проволока 1,6-0-С ГОСТ 3282-74	Wire 1.6-0-С GOST 3282-74	4м	4м
11	28 0359 28 0359-20	Болт 3М12-6g×45 ГОСТ 7798-70 Болт 3М12-6g×45 ГОСТ 7798-70	Bolt 3М12-6g×45 GOST 7798-70 Bolt 3М12-6g×45 GOST 7798-70	23	23
12	28 5330 28 5330-20	Болт Болт	Bolt Bolt	4	4
13	28 5120 28 5120-20	Болт Болт	Bolt Bolt	4	4
14		Кольцо 075-081-36-2-ИРП-1314-1 ГОСТ 18829-73/ ТУ38.005.204-84	Ring 075-081-36-2-ИРП-1314-1 GOST 18829-73/ TU38.005.204-84	1	1
15	2501-20-52 2501-20-52-20	Крышка Крышка	Cover Cover	1	1
16		Манжета 125.150.12 BAFUDSLX7 Арт.№334229	Collar 125.150.12 BAFUDSLX7 Art.№334229	1	1
17	2502-2-5-01	Стакан	Sleeve	1	1
18		Кольцо 205-215-46-2-3 ГОСТ 18829-73	Ring 205-215-46-2-3 GOST 18829-73	1	1
19	32 5385	Штифт	Pin	1	1
20	2501-20-17	Шестерня	Gear	1	1
21	2501-20-32 2501-20-32-20	Крышка Крышка	Cover Cover	2	2
22	58 0680	Кольцо С85 ГОСТ 13941-86	Ring С85 GOST 13941-86	2	2
23		Подшипник 6022 (доп. замена на поз.24)	Bearing 6022 (replacement for pos. 24 is allowed)	4	4

№ поз. Pos. No	Обозначение Designation	Наименование Denomination		Количество на исполнение	
				Quantity per unit	
				УХЛ UKHL	Т
24		Подшипник 122 ГОСТ 8338-75 (допускается замена на поз.23)	Bearing 122 GOST 8338-75 (replacement for pos. 23 is allowed)	4	4
25	45 0103 45 0103-20	Прокладка Прокладка	Gasket Gasket	2	2
26	2501-20-54 2501-20-54-20	Корпус Корпус	Housing Housing	1	1
27	2501-20-103СП(SP)	Шестерня	Gear	2	2
28	404-20-8 404-20-8-20	Крышка Крышка	Cover Cover	2	2
29	2502-20-20	Ступица	Hub	2	2
30	28 0515 28 0515-20	Болт М16×1,5-6g×25 ГОСТ 7796-70 Болт М16×1,5-6g×25 ГОСТ 7796-70	Bolt M16×1.5-6g×25 GOST 7796-70 Bolt M16×1.5-6g×25 GOST 7796-70	6	6
31		Шайба 16 ОТ ГОСТ 6402-70	Washer 16 OT GOST 6402-70	4	4
32	50 0132	Прокладка	Gasket	2	2
33		Подшипник 42215KM ГОСТ 8328-75	Bearing 42215KM GOST 8328-75	2	2
34	2501-20-29	Планка	Strip	1	1
35	28 0339 28 0339-20	Болт 3М12-6g×30 ГОСТ 7798-70 Болт 3М12-6g×30 ГОСТ 7798-70	Bolt 3M12-6g×30 GOST 7798-70 Bolt 3M12-6g×30 GOST 7798-70	4	4
36	404-20-7	Ось		1	1
37	58 0821	Кольцо С130 ГОСТ 13941-86	Ring C130 GOST 13941-86	1	1
38	2501-20-104СП(SP)	Шестерня	Gear	2	2
39		Подшипник 222А ГОСТ 8338-75	Bearing 222A GOST 8338-75	4	4
40	58 0760	Кольцо С100 ГОСТ 13940-86	Ring S100 GOST 13940-86	1	1
41	58 0910	Кольцо С200 ГОСТ 13941-86	Ring C200 GOST 13941-86	1	1
42	2501-20-7	Шестерня	Gear	1	1
43	58 0818	Кольцо С125 ГОСТ 13941-86	Ring C125 GOST 13941-86	3	3
44	2502-20-8	Кольцо	Ring	1	1
45	2502-20-9	Опора	Support	1	1
46	28 0379 28 0379-20	Болт 3М12-6g×65 ГОСТ 7796-70 Болт 3М12-6g×65 ГОСТ 7796-70	Bolt 3M12-6g×65 GOST 7796-70 Bolt 3M12-6g×65 GOST 7796-70	4	4

				№ рис.	<b>4.23</b>
				Fig. No	
№ поз. Pos. No	Обозначение Designation	Наименование Denomination		Количество на исполнение	
				Quantity per unit	
				УХЛ UKHL	Т
47		Кольцо 115-125-58- 2-51-1668 ТУ2531-260- 00149245-00	Ring 115-125-58-2- 51-1668 ТУ2531-260- 00149245-00	2	2
48	2501-20-33 2501-20-33-20	Крышка Крышка	Cover Cover	2	2
49	2501-20-51	Втулка	Bushing	2	2
50	2501-20-50	Втулка	Bushing	2	2
51		Кольцо 100-110-58- ИРП1314-1 ГОСТ 18829-73/ ТУ38.005.204-84	Ring 100-110-58- ИРП1314-1 GOST 18829-73/ ТУ38.005.204-84	2	2
52	700-37-2182-01 700-37-2182-01-20	Пробка Пробка	Plug Plug	2	2
53	3502-20-2	Ступица	Hub	1	1
54	40 0462	Втулка	Bushing	10	10

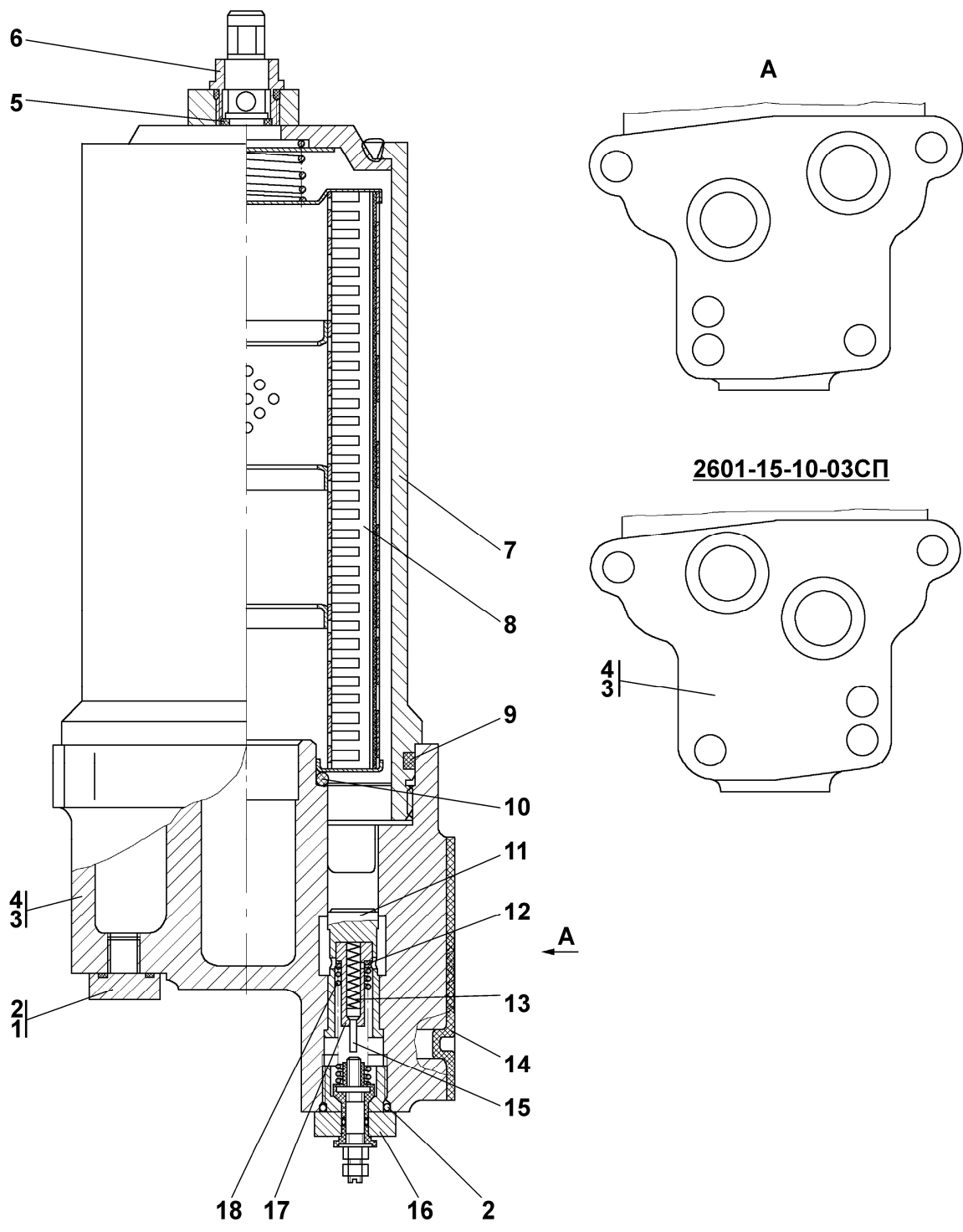


Рисунок 4.24 Фильтр  
Figure 4.24 Filter

<b>4.20 2601-15-10-02СП/-03СП Фильтр</b> <b>2601-15-10-02SP/-03SP Filter</b>					
№ рис. Fig. No	Обозначение Designation	Наименование Denomination		Кол-во на исполнение	
				Q-ty per unit	
				УХЛ UKHL	Т
4.24	2601-15-10-02СП(SP)	Фильтр (правый)	Filter (right)	×	
	2601-15-10-02-20СП -20SP	Фильтр	Filter		×
	2601-15-10-03СП(SP)	Фильтр (левый)	Filter (left)	×	
	2601-15-10-03-20СП -20SP	Фильтр	Filter		×

					№ рис.	4.24
					Fig. No	
№ поз. Pos. No	Обозначение Designation	Наименование Denomination		Количество на исполнение		
				Quantity per unit		
				УХЛ UKHL	Т	
1		Кольцо 018-022-25-2-51-1668 ТУ 2531-260-00149245-00	Ring 018-022-25-2-51-1668 TU 2531-260-00149245-00	1	1	
2	37 5331 37 5331-20	Пробка Пробка	Plug Plug	1	1	
3	46-15-145-02  46-15-145-02-20	Корпус левый (допускается замена на поз.4) Корпус левый	Left housing (replacement for pos.4 is allowed) Left housing	1	1	
4	46-15-144-02  46-15-144-02-20	Корпус правый (допускается замена на поз.3) Корпус правый	Right housing (replacement for pos.3 is allowed) Right housing	1	1	
5		Кольцо 024-028-25-2-51-1668 ТУ 2531-260-00149245-00	Ring 024-028-25-2-51-1668 TU 2531-260-00149245-00	2	2	
6	A64.23.000	Пробка сливная	Drain plug	1	1	
7	2601-15-100-01СП(SP) 2601-15-100-01-20СП -20SP	Корпус Корпус	Housing Housing	1	1	
8		Элемент фильтрующий ЭФМ 020.1012040 ТУ 3117.008. 00232058-97	Filtering element EFM 020.1012040 TU3117.008. 00232058 -97	1		

				№ рис.	<b>4.24</b>
				Fig. No	
№ поз. Pos. No	Обозначение Designation	Наименование Denomination		Количество на исполнение	
				Quantity per unit	
				УХЛ UKHL	Т
8		Элемент фильтрующий ЭФМ 020.1012040Т2 ТУ 3117.008. 00232058-97	Filtering element EFM 020.1012040Т2 ТУ3117.008. 00232058 -97		1
9		Кольцо 135-145-58-2-51-1668 ТУ2531-260-00149245-00	Ring 135-145-58-2-51-1668 ТУ2531-260-00149245-00	1	1
10		Кольцо 060-070-58-2-51-1668 ТУ 2531-260-00149245-00	Ring 060-070-58-2-51-1668 ТУ 2531-260-00149245-00	1	1
11	3500-15-6	Клапан	Valve	1	1
12	3500-15-16	Шайба	Washer	10	10
13	700-38-2641	Пружина	Spring	1	1
14	A64.20.010	Заглушка	End plug	1	1
15	3500-15-9	Упор	Stop	1	1
16	3500-15-16СП(SP) 3500-15-16-20СП(SP)	Пробка Пробка	Plug Plug	1	1
17	3500-15-8	Втулка	Bushing	1	1
18	38 5278	Пружина	Spring	1	1

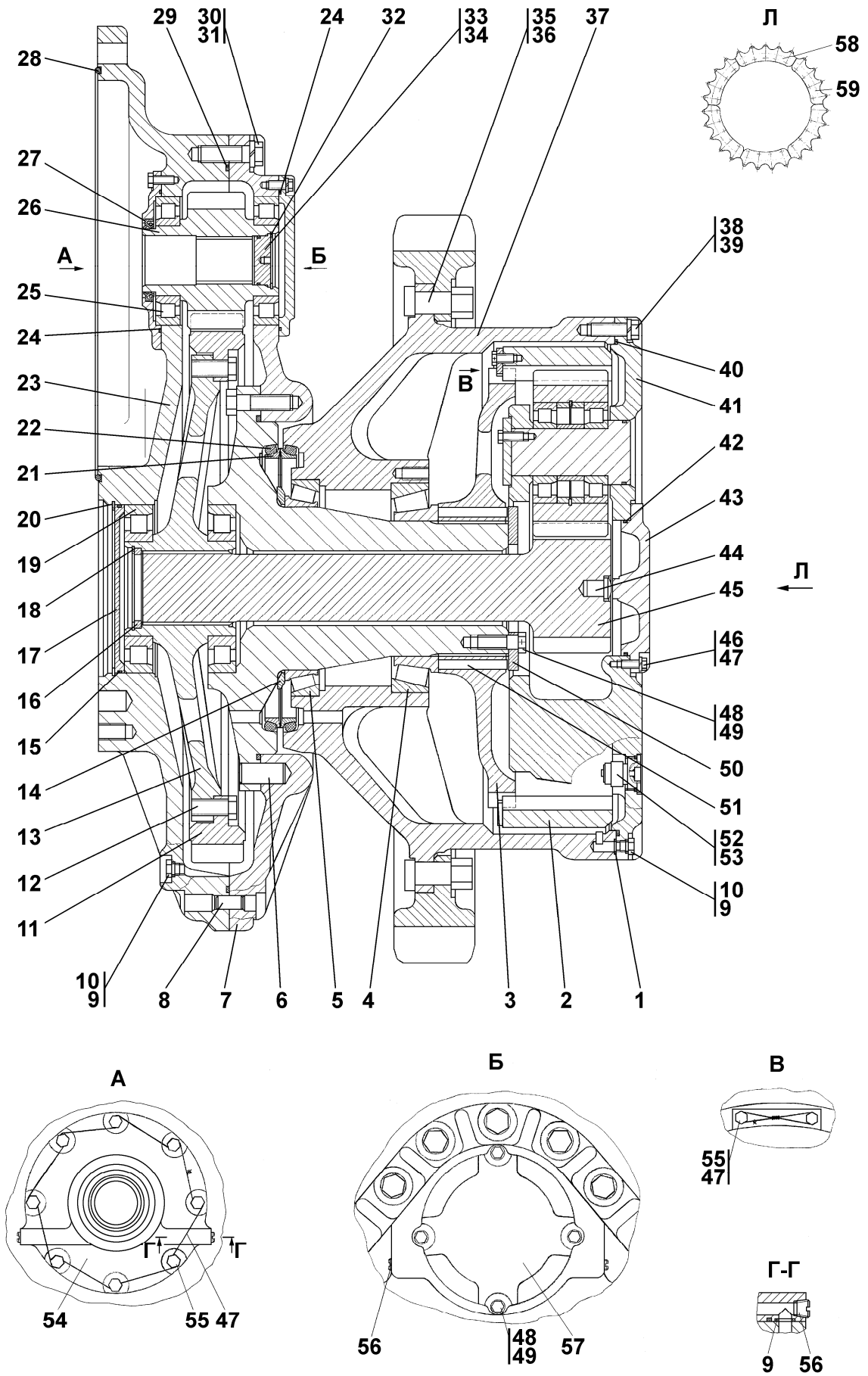


Рисунок 4.25 Передача бортовая  
Figure 4.25 Final drive

**4.21 3501-19-12СП Передача бортовая  
3501-19-12SP Final drive**

№ рис.  Fig. No	Обозначение  Designation	Наименование  Denomination		Кол-во на исполнение	
				Q-ty per unit	
				УХЛ UKHL	Т
4.25	3501-19-12СП(SP) 3501-19-12-20СП(SP)	Передача бортовая Передача бортовая	Final drive Final drive	×	×

№ рис. **4.25**  
Fig. No

№ поз.  Pos. No	Обозначение  Designation	Наименование  Denomination		Количество на исполнение	
				Quantity per unit	
				УХЛ UKHL	Т
1		Кольцо 018-022-25- 2-51-1668 ТУ2531-260- 00149245-00	Ring 018-022-25-2- 51-1668 ТУ2531-260- 00149245-00	4	4
2	3501-19-11	Шестерня	Gear	1	1
3	3501-19-12	Муфта	Coupling	1	1
4		Подшипник 200714ОМ ТУ 37.006.162-89	Bearing 200714ОМ ТУ 37.006.162-89	1	1
5		Подшипник 2007948 ТУ 37.006.162-89	Bearing 2007948 ТУ 37.006.162-89	1	1
6	700-32-2180-01	Штифт	Pin	4	4
7	3501-19-103СП(SP) 3501-19-103-20СП(SP)	Корпус Корпус	Housing Housing	1	1
8	700-32-2158	Штифт	Pin	2	2
9		Кольцо 012-016-25- 2-51-1668 ТУ2531-260- 00149245-00	Ring 012-016-25-2- 51-1668 ТУ2531-260- 00149245-00	5	5
10	37 5516 37 5516-20	Пробка Пробка	Plug Plug	3	3
11	3501-19-25	Шестерня	Gear	1	1
12	28 0819	Болт М24×2-6g×55 ГОСТ 7796-70	Bolt M24×2-6g×55 GOST 7796-70	24	24
13	3501-19-26	Ступица	Hub	1	1
14	3501-19-22	Кольцо упорное	Thrust ring	1	1
15		Кольцо 240-250-58-2-3 ГОСТ 18829-73	Ring 240-250-58-2-3 GOST 18829-73	1	1
16	2501-19-64 2501-19-67	Втулка Планка	Bushing Strip	1 10	1 10
17	ТТ2501-19-6	Крышка	Cover	1	1

№ поз. Pos. No	Обозначение Designation	Наименование Denomination		№ рис. <b>4.25</b>	
				Fig. No	
				Количество на исполнение Quantity per unit	
				УХЛ UKHL	Т
18	700-58-2092	Кольцо С120 ГОСТ 13941-86	Ring C120 GOST 13941-86	1	1
19		Подшипник 12228М ГОСТ 8328-75	Bearing 12228М GOST 8328-75	2	2
20	58 0930	Кольцо С250 ГОСТ 13941-86	Ring C250 GOST 13941-86	1	1
21	2501-19-12	Кольцо	Ring	2	2
22	2501-19-40	Кольцо упорное	Thrust ring	2	2
23	3501-19-37 3501-19-37-20	Корпус Корпус	Housing Housing	1	1
24		Кольцо 205-215-46- 2-51-1668 ТУ2531-260- 00149245-00	Ring 205-215-46-2- 51-1668 TU2531-260- 00149245-00	2	2
25		Подшипник 42221Л ГОСТ 8328-75	Bearing 42221L GOST 8328-75	2	2
26	3501-19-27	Шестерня	Gear	1	1
27		Манжета 95-120-12 BABSL AS DIN3761 (Art.-Nr.2315)	Collar 95-120-12 BABSL AS DIN3761 (Art.-Nr.2315)	1	1
28	40 0468-22	Кольцо	Ring	1	1
29	40 0468-38	Кольцо	Ring	1	1
30	28 0835  28 0835-20	Болт М24×2-6g×75 ГОСТ 7796-70  Болт М24×2-6g×75 ГОСТ 7796-70	Bolt M24×2-6g×75 GOST 7796-70  Bolt M24×2-6g×75 GOST 7796-70	32	32
31		Шайба 24Т ГОСТ 6402-70	Washer 24Т GOST 6402-70	32	32
32	58 0676	Кольцо С80 ГОСТ 13941-86	Washer 24Т GOST 6402-70	1	1
33	2501-19-63	Крышка	Cover	1	1
34		Кольцо 069-075-36- 2-51-1668 ТУ2531-260- 00149245-00	Ring 069-075-36-2- 51-1668 TU2531-260- 00149245-00	1	1
35	2501-19-80-04 2501-19-80-04-20	Болт Болт	Bolt Bolt	27	27
36	30 0420 30 0420-20	Гайка Гайка	Nut Nut	27	27
37	3501-19-33 3501-19-33-20	Ступица Ступица	Hub Hub	1	1
38	28 0730  28 0730-20	Болт М20×1,5-6g×60 ГОСТ 7796-70  Болт М20×1,5-6g×60 ГОСТ 7796-70	Bolt M20×1.5-6g×60 GOST 7796-70  Bolt M20×1.5-6g×60 GOST 7796-70	35	35

№ поз. Pos. No	Обозначение Designation	Наименование Denomination		Количество на исполнение	
				Quantity per unit	
				УХЛ UKHL	Т
39		Шайба 20.ОТ ГОСТ 6402-70	Washer 20.ОТ GOST 6402-70	35	35
40	40 0468-30	Кольцо	Ring	1	1
41	3501-19-104СП(SP) 3501-19-104-20СП(SP)	Водило Водило	Carrier Carrier	1	1
42		Кольцо 190-195-36- 2-51-1668 ТУ2531-260- 00149245-00	Ring 190-195-36-2- 51-1668 ТУ2531-260- 00149245-00	1	1
43	3501-19-29 3501-19-29-20	Крышка Крышка	Cover Cover	1	1
44	2501-19-28	Пята	Thrust journal	2	2
45	3501-19-28	Шестерня	Gear	1	1
46	28 0731	Болт 3М20×1,5-6g×60 ГОСТ 7796-70	Bolt 3М20×1.5- 6g×60 GOST 7796-70	12	12
47		Проволока 1,6-0-С ГОСТ 3282-74	Wire 1,6-0-С GOST 3282-74	4м	4м
48		Болт М12-6g×30 ГОСТ 7796-70	Bolt M12-6g×30 GOST 7796-70	8	8
49		Шайба 12.ОТ ГОСТ 6402-70	Washer 12.ОТ GOST 6402-70	8	8
51	3501-19-21	Палец	Pin	12	12
50	3501-19-23	Шайба	Washer	1	1
52	2501-19-113СП(SP)	Пробка магнитная	Magnet plug	1	1
53		Кольцо 045-050-30- 2-51-1668 ТУ2531-260- 00149245-00	Ring 045-050-30-2- 51-1668 ТУ2531-260- 00149245-00	1	1
54	2501-19-61	Крышка	Cover	1	1
55	28 5330	Болт	Bolt	28	28
56	37 0150-08	Пробка 4-кг 1/8"45.089 ТУ 23.1.506-91	Plug 4-kg 1/8"45.089 ТУ 23.1.506-91	4	4
57	2501-19-62 2501-19-62-20	Крышка Крышка	Cover Cover	1	1
58	3501-19-41	Сектор зубчатый	Gear quadrant	3	3
59	3501-19-41-01	Сектор зубчатый	Gear quadrant	3	3

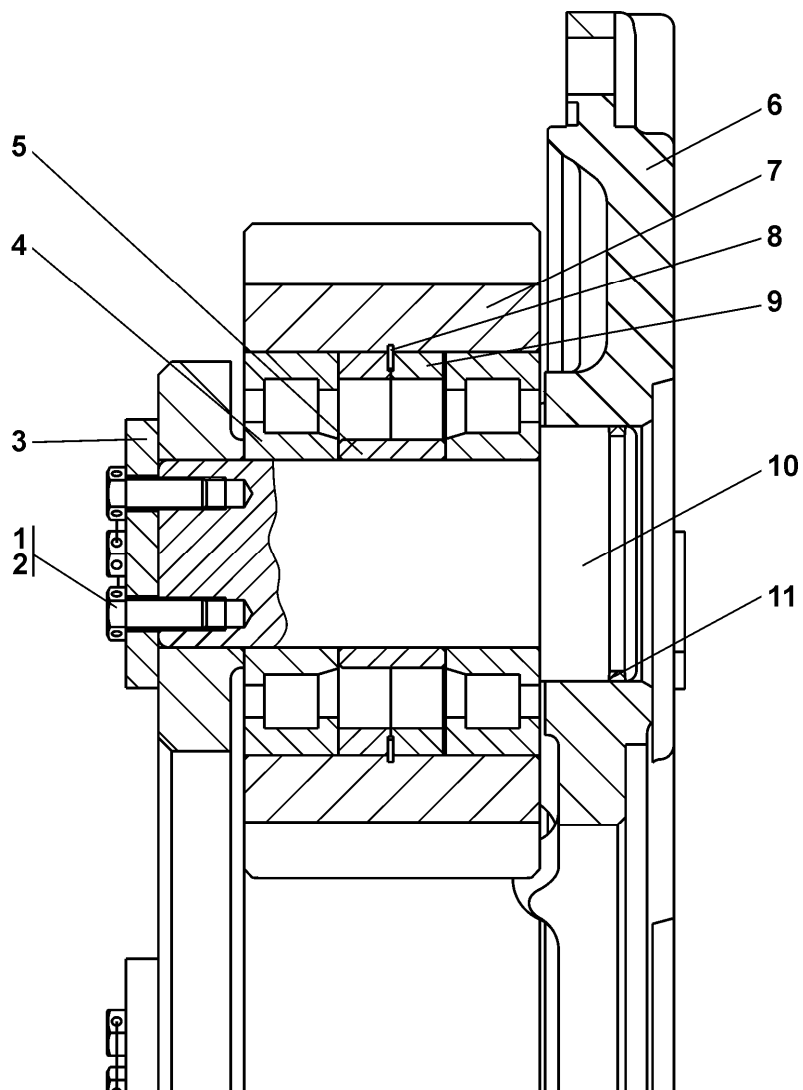


Рисунок 4.26 Водило  
Figure 4.26 Carrier

**4.22 3501-19-104СП Водило  
3501-19-104SP Carrier**

№ рис.  Fig. No	Обозначение  Designation	Наименование  Denomination		Кол-во на исполнение	
				Q-ty per unit	
				УХЛ UKHL	Т
4.26	3501-19-104СП(SP) 3501-19-104-20СП(SP)	Водило Водило	Carrier Carrier	×	×

№ рис. **4.26**  
Fig. No

№ поз.  Pos. No	Обозначение  Designation	Наименование  Denomination		Количество на исполнение	
				Quantity per unit	
				УХЛ UKHL	Т
1		Проволока 1,6-0-С ГОСТ 3282-74	Wire 1.6-0-С GOST 3282-74	1	1
2	28 0339	Болт 3М12-6g×30 ГОСТ 7798-70	Bolt 3M12-6g×30 GOST 7798-70	16	16
3	3501-19-19	Шайба	Washer	4	4
4		Подшипник 42314К1М ГОСТ 8328-75	Bearing 42314K1M GOST 8328-75	8	8
5	3501-19-18	Втулка	Bushing	4	4
6	3501-19-5 3501-19-5-20	Водило Водило	Carrier Carrier	1	1
7	3501-19-10	Сателлит	Satellite	4	4
8	58 0850	Кольцо С150 ГОСТ 13941-86	Ring C150 GOST 13941-86	4	4
9	3501-19-20	Кольцо	Ring	8	8
10	3501-19-13	Ось	Axle	4	4
11		Кольцо 088-095-46- 2-51-1668 ТУ2531-260- 00149245-00	Ring 088-095-46-2- 51-1668 TU2531-260- 00149245-00	4	4

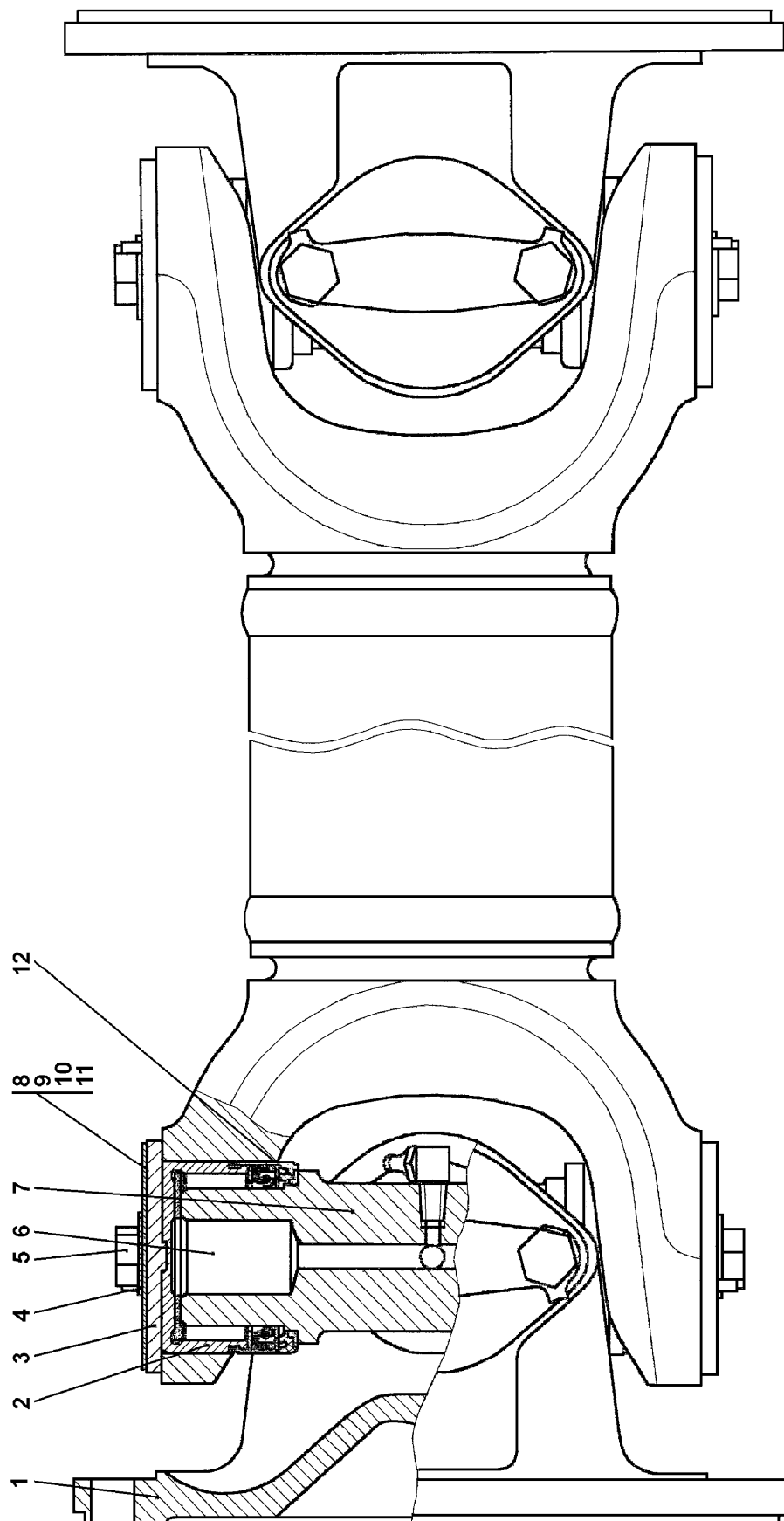


Рисунок 4.27 Вал карданный  
Figure 4.27 Cardan shaft

**4.23 81-4250010-30 Вал карданный**  
**81-4250010-30 Cardan shaft**

№ рис.  Fig. No	Обозначение  Designation	Наименование  Denomination		Кол-во на исполнение	
				Q-ty per unit	
				УХЛ UKHL	Т
4.27	81-4250010-30	Вал карданный	Cardan shaft	×	×

№ рис. **4.27**  
Fig. No

№ поз.  Pos. No	Обозначение  Designation	Наименование  Denomination		Количество на исполнение	
				Quantity per unit	
				УХЛ UKHL	Т
1	540-22010049-Б	Фланец вилка	Fork flange	2	2
2	804709A2C10	Подшипник ролико- вый игольчатый ТУВНИПП.065-99	Needle roller bearing  TUVNIPP.065-99	8	8
3	525-22010040-10	Крышка подшипни- ка	Bearing cover	8	8
4	525-22010041-11	Пластина стопор- ная	Locking plate	8	8
5	340161	Болт М10×1-6g×30 ГОСТ 7798-70	Bolt M10×1-6g×30 GOST 7798-70	16	16
6		Смазка 158М ТУ38.301-40-25-94	Lubricant 158M TU38.301-40-25-94	0,2 кг	0,2 кг
7	7522-2201026-10	Крестовина	Cross-piece	2	2
8	7806-2205070	Пластина балан- сирная (допускает- ся замена на поз.9, 10, 11)	Balancing plate (re- placement for pos. 9, 10, 11 allowed)	4	4
9	7806-2205071	Пластина балан- сирная (допускает- ся замена на поз.8)	Balancing plate (re- placement for pos. 8 allowed)	3	3
10	7806-2205072	Пластина балан- сирная (допускает- ся замена на поз.8)	Balancing plate(re- placement for pos. 8 allowed)	3	3
11	7806-2205073	Пластина балан- сирная (допускает- ся замена на поз.8)	Balancing plate(re- placement for pos. 8 allowed)	2	2
12	7522-2201026-36	Уплотнение торцо- вое	End sealing	8	8