

## **Раздел 3**

### **Рама и ходовая система**

## **Section 3**

### **Frame and running gear**



**Рама и ходовая система**  
**(раскосный вариант)**  
**Frame and running gear**  
**(version with diagonal brace)**

**Содержание**  
**Contents**

3.1	3501-11-3СП(SP)/ -01СП(SP)	Рама	Frame	3-6
3.2	3501-11-17СП(SP)	Балка	Beam	3-9
3.3	3501-21-1СП(SP)	Система ходовая	Running gear	3-11
3.4	3501-21-2СП(SP)/ -3СП(SP)	Тележка	Bogie	3-14
3.5	3501-21-15СП(SP)/ -01СП(SP)	Колесо натяжное	Idler	3-22
3.6	3501-21-18СП(SP)	Шарнир	Hinge	3-26
3.7	3501-21-18-01СП(SP)	Шарнир	Hinge	3-29
3.8	403-21-15СП(SP)	Каток поддерживающий	Supporting roller	3-32
3.9	403-21-140СП(SP)	Каток поддерживающий	Supporting roller	3-33
3.10	T35-21-000-02/-000-03	Каток опорный	Track roller	3-36
3.11	3501-21-40СП(SP)	Механизм сдвигания	Track-release mechanism	3-39
3.12	403-21-47СП(SP)	Механизм сдвигания	Track-release mechanism	3-41
3.13	403-22-1СП(SP)	Гусеница	Track	3-44
3.14	3501-22-1СП(SP)	Гусеница	Track	3-46
3.15	3501-64-2-01СП(SP)	Установка кожухов	Jacket mounting	3-48
3.16	2501-65-1СП(SP)	Установка щитка	Shield mounting	3-51

## Рама и ходовая система

### (безраскосный вариант)

### Frame and running gear (version without diagonal brace)

#### Содержание Contents

3.17	3502-11-4СП(SP)	Рама	Frame	3-54
3.18	3502-11-15СП(SP)	Балка	Beam	3-57
3.19	3501-21-101СП(SP)	Система ходовая	Running gear	3-59
3.20	3501-21-102СП(SP)/ -103СП(SP)	Тележка	Bogie	3-61
3.21	3501-21-190СП(SP)	Шарнир	Hinge	3-68
3.22	3501-21-150СП(SP)	Каток поддерживающий	Supporting roller	3-70
3.23	3501-21-160СП(SP)	Колесо натяжное	Idler	3-71
3.24	3501-21-180СП(SP)	Механизм сдвигания	Track-release mechanism	3-74
3.25	313512-21-140-04СП(SP)/ -05СП(SP)	Каток опорный	Track roller	3-76
3.26	4001-21-117-02СП(SP)/ -03СП(SP)	Механизм натяжения	Trak-adjusting mechanism	3-78
3.27	3501-22-1СП(SP)	Гусеница	Track	3-81
			Всего листов Total pages	82

**Рама и ходовая система**  
**(раскосный вариант)**  
**Frame and running gear**  
**(version with diagonal brace)**

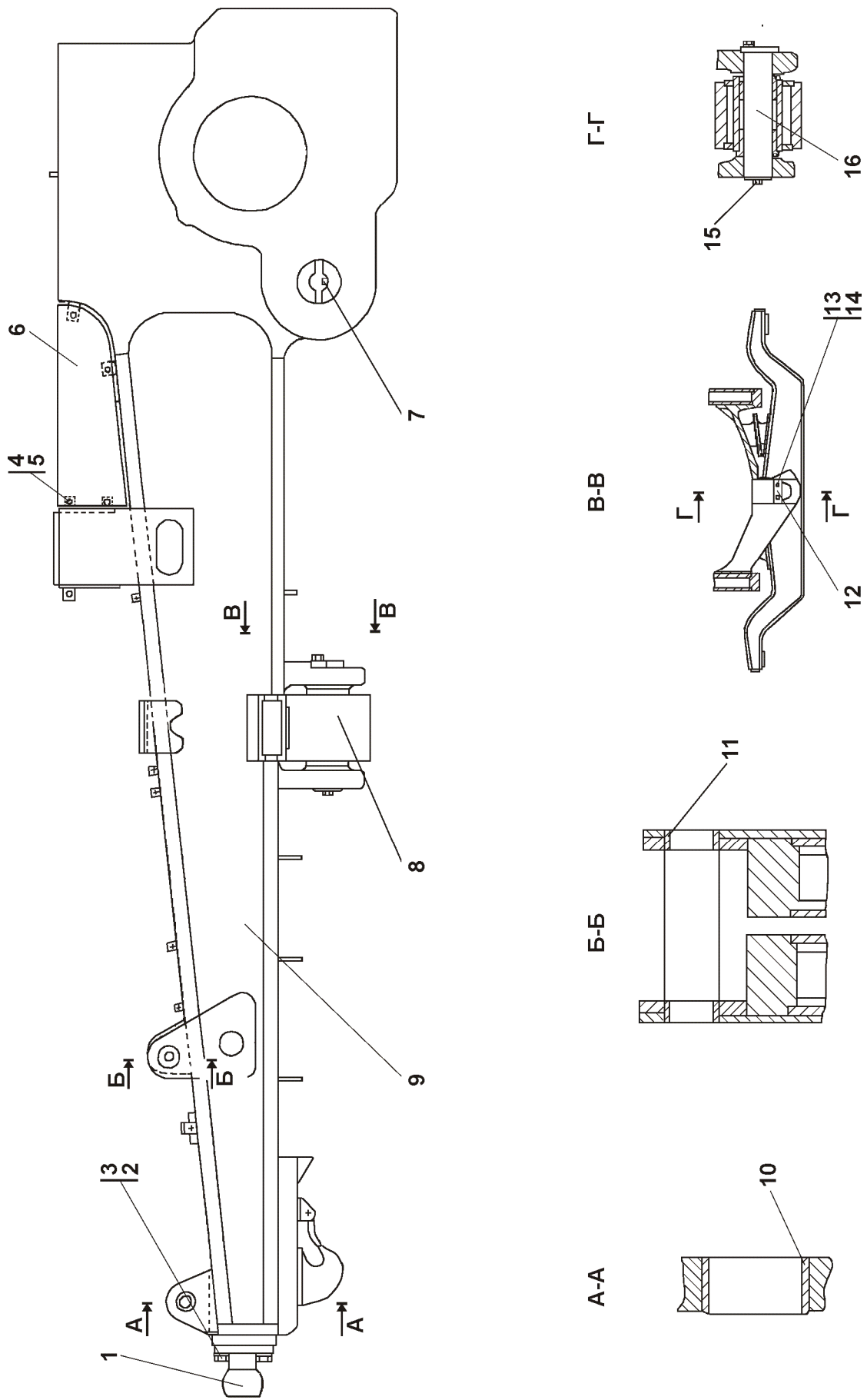


Рисунок 3.1 Рама  
Figure 3.1 Frame

**3.1 3502-11-3СП/3-01СП Рама**  
**3502-11-3SP/3-01SP Frame**

№ рис. Fig. No	Обозначение Designation	Наименование Denomination		Кол-во на исполнение	
				Q-ty per unit	
				УХЛ UKHL	Т
3.1	3502-11-3СП(SP)	Рама*	Frame*	×	×
	3502-11-3-20СП(SP)	Рама	Frame		
	3502-11-3-01СП(SP)	Рама**	Frame**	×	×
	3502-11-3-01-20СП(SP)	Рама	Frame		

**ПРИМЕЧАНИЕ** \* - входит в 3502-11-3СП  
 \*\* - входит в 3502-11-3-01СП

**NOTE** \* - included into 3502-11-3SP  
 \*\* - included into 3502-11-3-01SP

№ поз. Pos. No	Обозначение Designation	Наименование Denomination		Количество на исполнение	
				Quantity per unit	
				УХЛ UKHL	Т
1	3501-11-32СП(SP) 3501-11-32-20СП(SP)	Опора Опора	Support Support	1	1
2	700-31-2522 700-31-2522-20	Шайба Шайба	Washer Washer	4	4
3	28 5935 28 5935-20	Болт Болт	Bolt Bolt	4	4
4	28 0515  28 0515-20	Болт M16×1,5-6g×25 ГОСТ 7796-70 Болт M16×1,5-6g×25 ГОСТ 7796-70	Bolt M16×1.5-6g×25 GOST 7796-70 Bolt M16×1.5-6g×25 GOST 7796-70	8	8
5		Шайба 16 ОТ ГОСТ 6402-70	Washer 16 ОТ GOST 6402-70	8	8
6	3501-11-16 3501-11-16-20	Лист Лист	Sheet Sheet	2	2
7	46-11-250	Стопор	Locking device	2	2
8	3501-11-17СП(SP) 3501-11-17-20СП(SP)	Балка Балка	Beam Beam	1	1
9	3502-11-13СП(SP)  3502-11-13-20СП(SP)	Корпус с лонжеронами* Корпус с лонжеронами	Body with side members* Body with side members	1	1

№ рис.  
Fig. No

**3.1**

				№ рис.	<b>3.1</b>
				Fig. No	
№ поз. Pos. No	Обозначение Designation	Наименование Denomination		Количество на исполнение	
				Quantity per unit	
				УХЛ UKHL	Т
	3502-11-13 -01СП(SP) 3502-11-13-01-20СП -20SP	Корпус с лонжеронами** Корпус с лонжеронами	Body with side members** Body with side members	1	1
10	3501-55-245-01	Втулка	Bushing	2	2
11	3501-55-245	Втулка	Bushing	2	2
12	403-11-187 403-11-187-20	Планка Планка	Strip Strip	1	1
13	28 0725  28 0725-20	Болт M20×1,5-6g×50 ГОСТ 7796-70 Болт M20×1,5-6g×50 ГОСТ 7796-70	Bolt M20×1.5-6g×50 GOST 7796-70 Bolt M20×1.5-6g×50 GOST 7796-70	2	2
14		Шайба 20 ОТ ГОСТ 6402-70	Washer 20 ОТ GOST 6402-70	2	2
15		Болт M16×1,5-6g×35 ГОСТ 7796-70	Bolt M16×1.5-6g×35 GOST 7796-70	1	1
16	2501-11-280-01	Палец	Pin	1	1

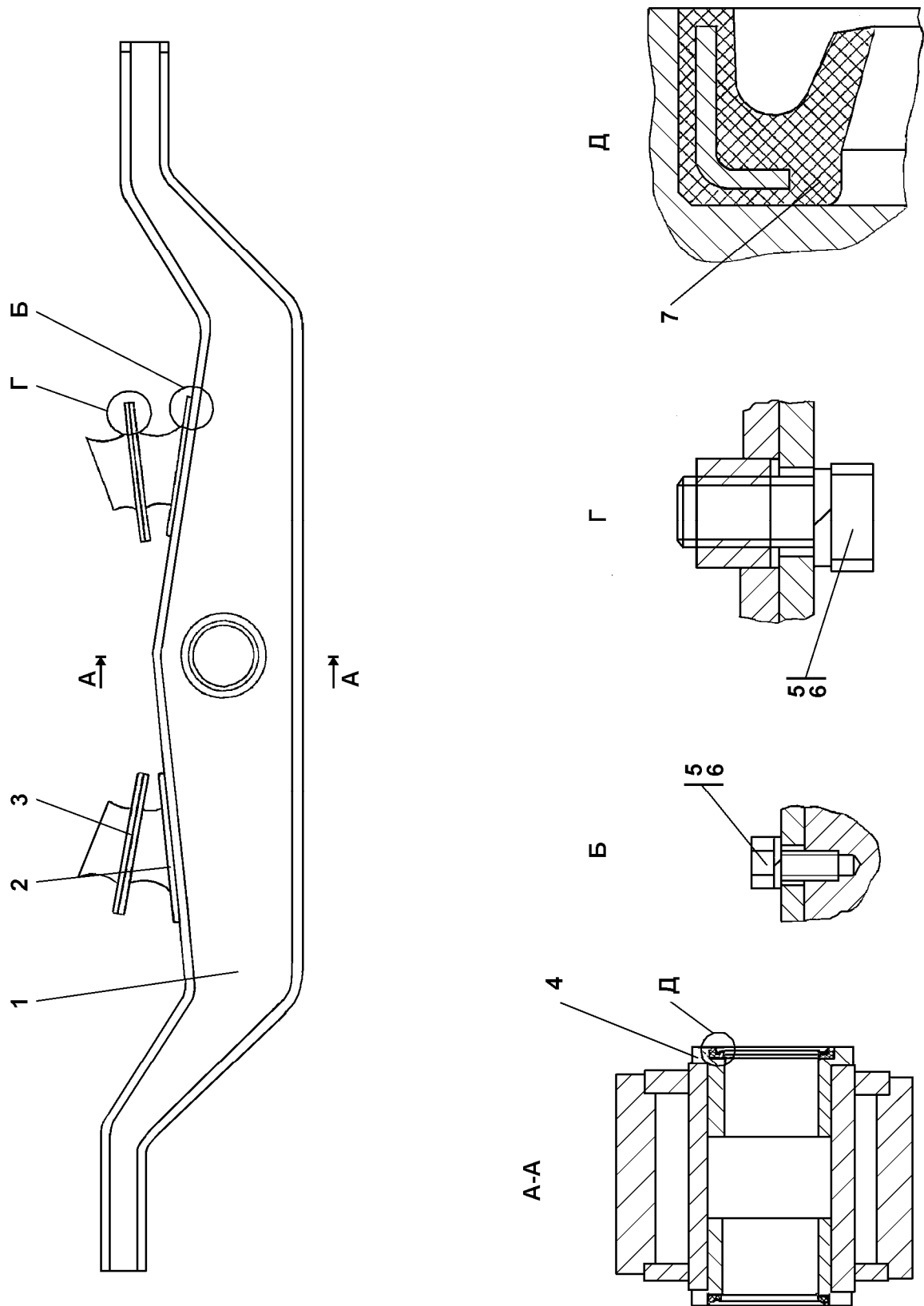


Рисунок 3.2 Балка  
Figure 3.2 Beam

<b>3.2 3501-11-17СП Балка 3501-11-17SP Beam</b>					
№ рис.  Fig. No	Обозначение  Designation	Наименование  Denomination		Кол-во на ис- полнение	
				Q-ty per unit	
				УХЛ UKHL	Т
3.2	3501-11-17СП(SP) 3501-11-17-20СП(SP)	Балка Балка	Beam Beam	×	×

					№ рис.	<b>3.2</b>
					Fig. No	
№ поз.  Pos. No	Обозначение  Designation	Наименование  Denomination		Количество на исполнение		
				Quantity per unit		
				УХЛ UKHL	Т	
1	3501-11-18СП(SP) 3501-11-18-20СП(SP)	Балка Балка	Beam Beam	1	1	
2	3501-11-36СП(SP)	Амортизатор	Shock absorber	2	2	
3	3501-11-35СП(SP)	Амортизатор	Shock absorber	2	2	
4	3501-11-114	Втулка	Bushing	2	2	
5	28 0515  28 0515-20	Болт M16×1,5-6g×25 ГОСТ 7796-70 Болт M16×1,5-6g×25 ГОСТ 7796-70	Bolt M16×1.5-6g×25 GOST 7796-70 Bolt M16×1.5-6g×25 GOST 7796-70	8	8	
6		Шайба 16 ОТ ГОСТ 6402-70	Washer 16 ОТ GOST 6402-70	8	8	
7	3501-11-33СП(SP)	Манжета	Collar	2	2	

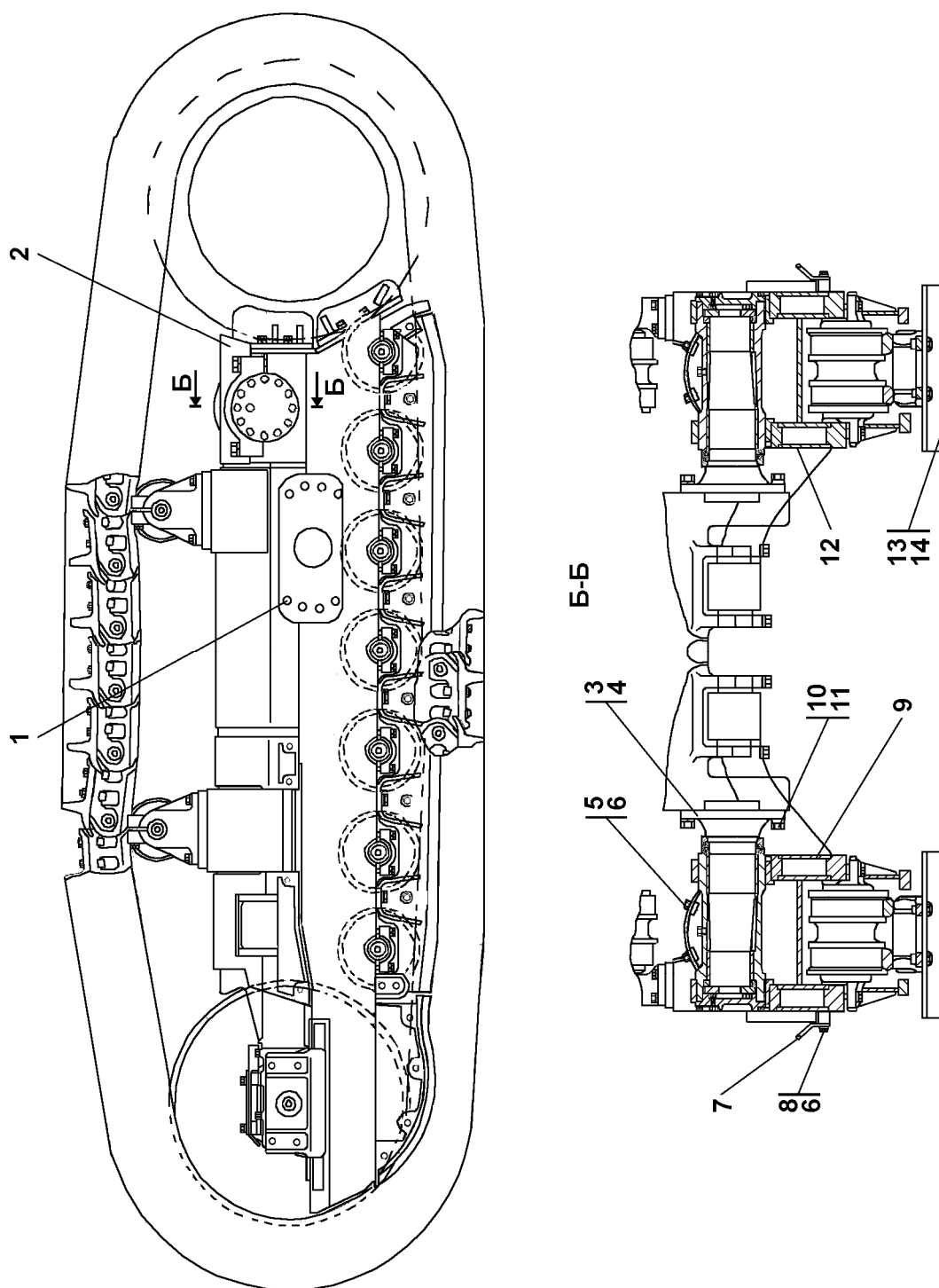


Рисунок 3.3 Система ходовая  
Figure 3.3 Running gear

<b>3.3 3501-21-1СП Система ходовая 3501-21-1SP Running gear</b>					
№ рис.  Fig. No	Обозначение  Designation	Наименование  Denomination		Кол-во на ис- полнение	
				Q-ty per unit	
				УХЛ UKHL	Т
3.3	3501-21-1СП(SP) 3501-21-1-20СП(SP)	Система ходовая Система ходовая	Running gear Running gear	×	×

					№ рис. Fig. No	<b>3.3</b>
№ поз.  Pos. No	Обозначение  Designation	Наименование  Denomination		Количество на исполнение		
				Quantity per unit		
				УХЛ UKHL	Т	
1	700-40-5068	Пробка	Plug	16	16	
2	3501-21-41 3501-21-41-20	Кожух Кожух	Jacket Jacket	2	2	
3	3501-21-18СП(SP) 3501-21-18-20СП(SP)	Шарнир Шарнир	Hinge Hinge	2	2	
4	3501-21-18-01СП(SP) 3501-21-18-01-20СП -20SP	Шарнир Шарнир	Hinge Hinge	2	2	
5	28 0520  28 0520	Болт M16×1,5-6g×30 ГОСТ 7796-70 Болт M16×1,5-6g×30 ГОСТ 7796-70	Bolt M16×1.5-6g×30 GOST 7796-70 Bolt M16×1.5-6g×30 GOST 7796-70	8	8	
6	31 0270  31 0270-20	Шайба 16 ГОСТ 11371-78 Шайба 16 ГОСТ 11371-78	Washer 16 GOST 11371-78 Washer 16 GOST 11371-78	12	12	
7	403-21-179 403-21-179-20	Подножка Подножка	Footboard Footboard	2	2	
8	28 0550  28 0550-20	Болт M16×1,5-6g×50 ГОСТ 7796-70 Болт M16×1,5-6g×50 ГОСТ 7796-70	Bolt M16×1.5-6g×50 GOST 7796-70 Bolt M16×1.5-6g×50 GOST 7796-70	4	4	
9	3501-21-3СП(SP) 3501-21-3-20СП(SP)	Тележка Тележка	Bogie Bogie	1	1	

				№ рис.	<b>3.3</b>
				Fig. No	
-№ поз.  Pos. No	Обозначение  Designation	Наименование  Denomination		Количество на исполнение	
				Quantity per unit	
				УХЛ UKHL	Т
10	28 0975  28 0975-20	Болт М36×3-6g×140 ГОСТ 7796-70 Болт М36×3-6g×140 ГОСТ 7796-70	Bolt M36×3-6g×140 GOST 7796-70 Bolt M36×3-6g×140 GOST 7796-70	24	24
11	31 5435 31 5435-20	Шайба Шайба	Washer Washer	24	24
12	3501-21-2СП(SP) 3501-21-2-20СП(SP)	Тележка Тележка	Bogie Bogie	1	1
13	403-22-1СП(SP)	Гусеница (допуска- ется замена на поз. 14)	Track (replacement for position 14 is al- lowed)	2	2
14	3501-22-1СП(SP)	Гусеница (допуска- ется замена на поз. 13)	Track (replacement for position 13 is al- lowed)	2	2

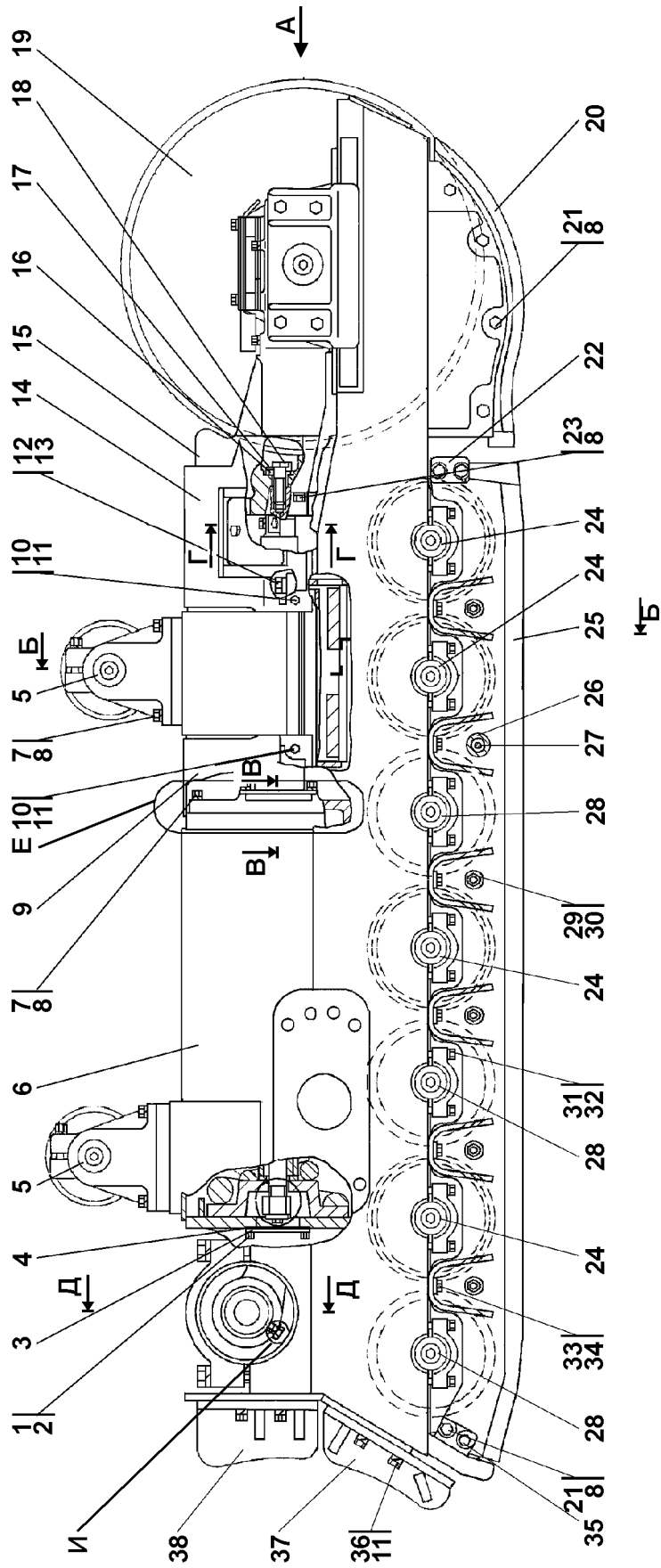


Рисунок 3.4 Тележка  
 Figure 3.4 Bogie

<b>3.4 3501-21-2СП/- 3СП Тележка 3501-21-2SP/- 3SP Bogie</b>					
№ рис.  Fig. No	Обозначение  Designation	Наименование  Denomination		Кол-во на ис- полнение	
				Q-ty per unit	
				УХЛ UKHL	Т
3.4,	3501-21-2СП(SP)	Тележка*	Bogie*	×	
3.5	3501-21-2-20СП(SP)	Тележка	Bogie		×
	3501-21-3СП(SP)	Тележка**	Bogie**	×	
	3501-21-3-20СП(SP)	Тележка	Bogie		×

**ПРИМЕЧАНИЕ** \* - входит в 3501-21-2СП  
\*\* - входит в 3501-21-3СП

**NOTE** \* - included into 3501-21-2SP  
\*\* - included into 3501-21-3SP

				№ рис.	<b>3.4</b>
				Fig. No	
№ поз.  Pos. No	Обозначение  Designation	Наименование  Denomination		Количество на исполнение	
				Quantity per unit	
				УХЛ UKHL	Т
1		Болт M12×1,25-6g×30 ГОСТ 7796-70	Bolt M12×1.25-6g×30 GOST 7796-70	8	8
2		Шайба 12 ОТ ГОСТ 6402-70	Washer 12 ОТ GOST 6402-70	6	6
3	403-21-95 403-21-95-20	Крышка Крышка	Cover Cover	1	1
4	45 0084 45 0084-20	Прокладка Прокладка	Gasket Gasket	1	1
5	403-21-15СП(SP)  403-21-15-20СП(SP)	Каток поддержи- вающий  Каток поддержи- вающий	Supporting roller  Supporting roller	2	2
6	3501-21-12СП(SP) 3501-21-12-20СП(SP)	Рама тележки* Рама тележки	Bogie frame* Bogie frame	1	1
	3501-21-11СП(SP) 3501-21-11-20СП(SP)	Рама тележки** Рама тележки	Bogie frame** Bogie frame	1	1
7	28 0830  28 0830-20	Болт M24×2-6g×70 ГОСТ 7796-70  Болт M24×2-6g×70 ГОСТ 7796-70	Bolt M24×2-6g×70 GOST 7796-70  Bolt M24×2-6g×70 GOST 7796-70	20	20
8		Шайба 24 Т ГОСТ 6402-70	Washer 24 ОТ GOST 6402-70	43	43

				№ рис.	3.4
				Fig. No	
№ поз. Pos. No	Обозначение Designation	Наименование Denomination		Количество на исполнение	
				Quantity per unit	
				УП UKHL	Т
9	3501-21-26-01СП(SP)	Кожух*	Jacket*	1	
	3501-21-26-01-20СП	Кожух	Jacket		1
	-20SP	Кожух**	Jacket**	1	
	3501-21-26-20СП(SP)	Кожух	Jacket		1
10	28 0712	Болт М20-6g×30 ГОСТ 7796-70	Bolt M20-6g×30 GOST 7796-70	8	
	28 0712-20	Болт М20-6g×30 ГОСТ 7796-70	Bolt M20-6g×30 GOST 7796-70		8
11	31 0310	Шайба 20×4 ГОСТ 11371-78	Washer 20×4 GOST 11371-78	12	
	31 0310-20	Шайба 20×4 ГОСТ 11371-78	Washer 20×4 GOST 11371-78		12
12	28 0960	Болт М30×2-6g×130 ГОСТ 7798-70	Bolt M30×2-6g×130 GOST 7798-70	4	
	28 0960-20	Болт М30×2-6g×130 ГОСТ 7798-70	Bolt M30×2-6g×130 GOST 7798-70		4
13	2501-93-4	Шайба	Washer	4	
	2501-93-4-20	Шайба	Washer		4
14	3501-21-25-01СП(SP)	Кожух*	Jacket*	1	
	3501-21-25-01-20СП	Кожух	Jacket		1
	-20SP	Кожух**	Jacket**	1	
	3501-21-25-20СП(SP)	Кожух	Jacket		1
15	3501-21-42	Опора	Support	1	
	3501-21-42-20	Опора	Support		1
16	400-21-121	Эксцентрик	Eccentric	1	1
17	400-21-122	Пластина	Plate	1	1
18	28 0945	Болт М30×2-6g×100 ГОСТ 7796-70	Bolt M30×2-6g×100 GOST 7796-70	1	
	28 0945-20	Болт М30×2-6g×100 ГОСТ 7796-70	Bolt M30×2-6g×100 GOST 7796-70		1
19	3501-21-15-01СП(SP)	Колесо натяжное*	Idler*	1	
	3501-21-15-01-20СП	Колесо натяжное	Idler		1
	-20SP	Колесо натяжное**	Idler**	1	
	3501-21-15-20СП(SP)	Колесо натяжное	Idler		1
20	58-21-149	Отбойник	Impingement plate	1	
	58-21-149-20	Отбойник	Impingement plate		1

				№ рис.	<b>3.4</b>
				Fig. No	
№ поз. Pos. No	Обозначение Designation	Наименование Denomination		Количество на исполнение	
				Quantity per unit	
				УХЛ UKHL	Т
21	28 0815	Болт M24×2-6g×50 ГОСТ 7796-70	Bolt M24×2-6g×50 GOST 7796-70	17	17
	28 0815-20	Болт M24×2-6g×50 ГОСТ 7796-70	Bolt M24×2-6g×50 GOST 7796-70		
22	403-21-226	Накладка	Strap	2	2
23	28 0895	Болт M24×2-6g×200 ГОСТ 7796-70	Bolt M24×2-6g×200 GOST 7796-70	6	6
	28 0895-20	Болт M24×2-6g×200 ГОСТ 7796-70	Bolt M24×2-6g×200 GOST 7796-70		
24	T35-21-000-02	Каток опорный	Track roller	4	4
	T35-21-000-02-20	Каток опорный	Track roller		
25	3501-21-27-01СП(SP)	Щиток	Shield	1	1
	3501-21-27-01-20СП -20SP	Щиток	Shield		
26	403-21-72	Втулка	Bushing	6	6
	403-21-72-20	Втулка	Bushing		
27	2001-21-270-02	Стяжка	Brace	6	6
	2001-21-270-02-20	Стяжка	Brace		
28	T35-21-000-03	Каток опорный	Track roller	3	3
	T35-21-000-03-20	Каток опорный	Track roller		
29	30 0350-01	Гайка M24×2 ГОСТ 15521-70	Nut M24×2 GOST 15521-70	6	6
	30 0350-20	Гайка M24×2 ГОСТ 15521-70	Nut M24×2 GOST 15521-70		
30	31 0350	Шайба 24 ГОСТ 11371-78	Washer 24 GOST 11371-78	13	13
	31 0350-20	Шайба 24 ГОСТ 11371-78	Washer 24 GOST 11371-78		
31	31 5394	Шайба	Washer	28	28
	31 5394-20	Шайба	Washer		
32	28 1899	Болт M27-6g×110 ГОСТ 7796-70	Bolt M27-6g×110 GOST 7796-70	28	28
	28 1899-20	Болт M27-6g×110 ГОСТ 7796-70	Bolt M27-6g×110 GOST 7796-70		
33	28 0903	Болт M27×2-6g×55 ГОСТ 7796-70	Bolt M27×2-6g×55 GOST 7796-70	12	12
	28 0903-20	Болт M27×2-6g×55 ГОСТ 7796-70	Bolt M27×2-6g×55 GOST 7796-70		

				№ рис.	3.4
				Fig. No	
№ поз. Pos. No	Обозначение Designation	Наименование Denomination		Количество на исполнение	
				Quantity per unit	
				УХЛ UKHL	Т
34	31 0408	Шайба М24×2 ГОСТ 11371-78	Washer M24×2 GOST 11371-78	12	12
	31 0408-20	Шайба М24×2 ГОСТ 11371-78	Washer M24×2 GOST 11371-78		
35	3501-21-77	Накладка	Strap	2	2
36	28 0725	Болт М20×1,5-6g×50 ГОСТ 7796-70	Bolt M20×1.5-6g×50 GOST 7796-70	4	4
	28 0725-20	Болт М20×1,5-6g×50 ГОСТ 7796-70	Bolt M20×1.5-6g×50 GOST 7796-70		
37	3501-21-43-01СП(SP)	Отбойник*	Impingement plate*	1	1
	3501-21-43-01-20СП -20SP	Отбойник	Impingement plate	1	
	3501-21-43СП(SP)	Отбойник**	Impingement plate**		
38	3501-21-43-20СП(SP)	Отбойник	Impingement plate	1	1
	3501-21-44-01СП(SP)	Отбойник*	Impingement plate*		
38	3501-21-44-01-20СП -20SP	Отбойник	Impingement plate	1	1
	3501-21-44СП(SP)	Отбойник**	Impingement plate**		
	3501-21-44-20СП(SP)	Отбойник	Impingement plate	1	1

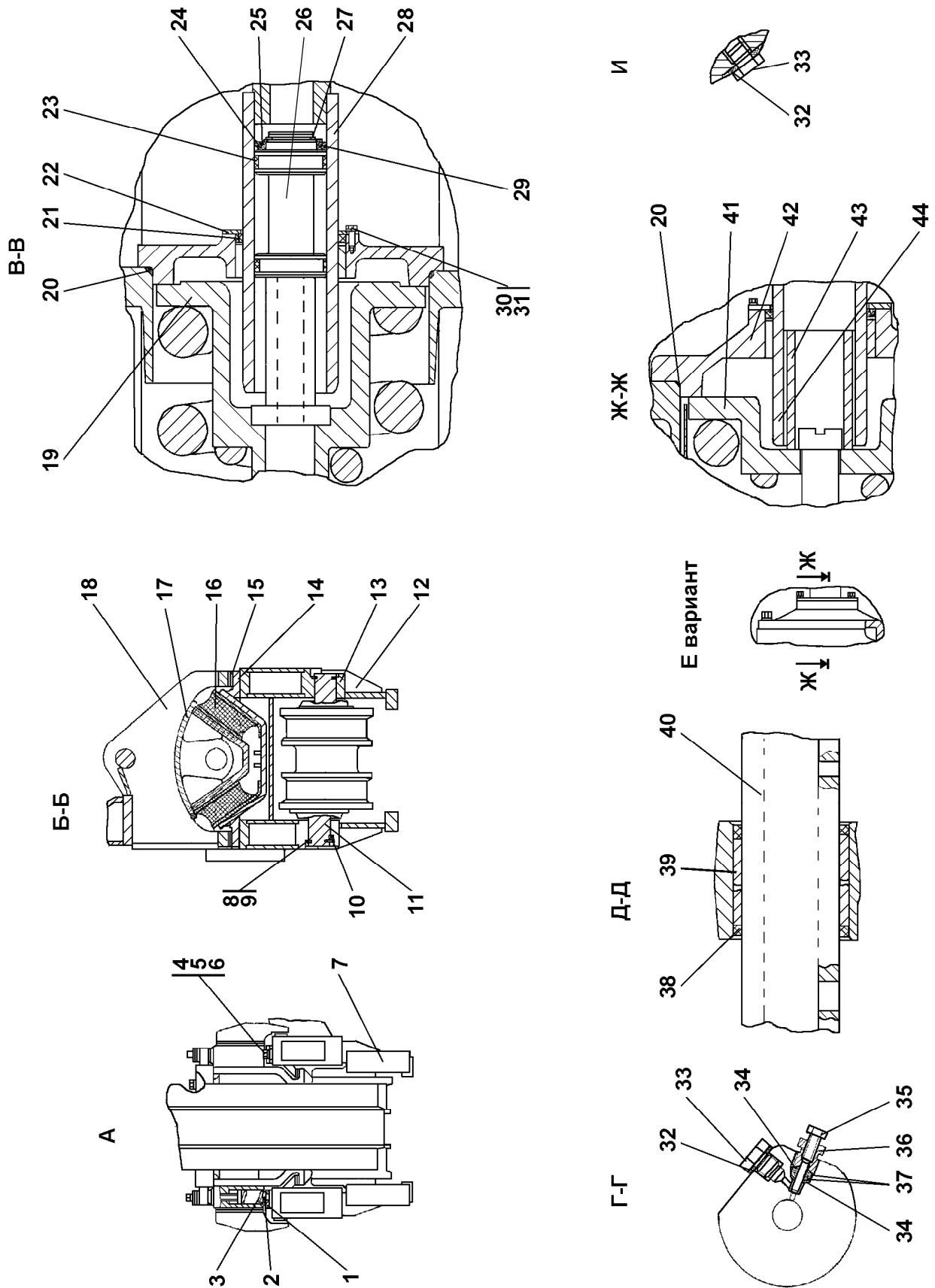


Рисунок 3.5 Тележка  
Figure 3.5 Bogie

				№ рис.	<b>3.5</b>
				Fig. No	
№ поз. Pos. No	Обозначение Designation	Наименование Denomination		Количество на исполнение	
				Quantity per unit	
				УП UKHL	Т
1	403-21-89СП(SP)	Планка	Strip	2	2
2	38 5760-01 38 5760-20	Пружина Пружина	Spring Spring	6	6
3	403-21-137	Круг	Circle	6	6
4	28 0815  28 0815-20	Болт М24×2-6g×50 ГОСТ 7796-70 Болт М24×2-6g×50 ГОСТ 7796-70	Bolt M24×2-6g×50 GOST 7796-70 Bolt M24×2-6g×50 GOST 7796-70	17	17
5		Шайба 24 ГОСТ 6402-70	Washer24 GOST 6402-70	43	43
6	31 0350  31 0350-20	Шайба 24 ГОСТ 11371-78 Шайба 24 ГОСТ 11371-787	Washer M24×2 GOST 11371-78 Washer M24×2 GOST 11371-78	13	13
7	58-21-150 58-21-150-20	Отбойник Отбойник	Impingement plate Impingement plate	1	1
8	700-58-2122	Кольцо (допускается замена на поз.9)	Ring (replacement for pos. 9 allowed)	14	14
9		Кольцо С80 ГОСТ 13940-86 (допускается замена на поз.8)	Ring C80 GOST 13940-86 (replacement for pos. 8 allowed)	14	14
10	32 5380	Штифт	Pin	7	7
11	T35-21-316-01	Крышка	Cover	7	7
12	3501-21-27СП(SP) 3501-21-27-20СП(SP)	Щиток Щиток	Shield Shield	1	1
13	T35-21-316	Крышка	Cover	7	7
14	403-21-33СП(SP) 403-21-33-20СП(SP)	Короб Короб	Box Box	1	1
15	403-21-99	Прокладка	Gasket	6	6
16	400-21-213СП(SP)	Амортизатор	Shock absorber	2	2
17	403-21-77СП(SP) 403-21-77-20СП(SP)	Опора подвижная Опора подвижная	Moveable support Moveable support	1	1
18	3501-21-17СП(SP) 3501-21-17-20СП(SP)	Кронштейн Кронштейн	Bracket Bracket	1	1
19	403-21-47СП(SP)  403-21-47-20СП(SP)	Механизм сдвигания (совместно с поз.28 допускается замена на поз.42 совместно с поз.43,44)  Механизм сдвигания	Recoil mechanism (together with pos. 42 replacement for pos. 42 allowed together with pos. 43, 44)  Recoil mechanism	1	1
20		Кольцо 370-380-58-2-3 ГОСТ 18829-73	Ring 370-380-58-2-3 GOST 18829-73	1	1
21	403-21-66СП(SP)	Манжета	Collar	1	1

				№ рис.	<b>3.5</b>
				Fig. No	
№ поз. Pos. No	Обозначение Designation	Наименование Denomination		Количество на исполнение	
				Quantity per unit	
				УХЛ UKHL	Т
22	403-21-62 403-21-62-20	Крышка Крышка	Cover Cover	1	1
23	3501-21-95	Кольцо штоковое	Rod ring	2	2
24	40 0499	Кольцо упругое	Elastic ring	1	1
25	46-21-978	Манжета	Collar	1	1
26	3501-21-96	Поршень	Piston	1	1
27	58 0670	Кольцо С70 ГОСТ 13940-86	Ring С70 GOST 13940-86	1	1
28	3501-21-22СП(SP)  3501-21-22-20СП(SP)	Шток (совместно с поз.19 допускается замена на поз.43 совместно с поз.42,44) Шток	Rod (together with pos. 19 replacement for pos. 43 allowed together with pos. 42, 44) Rod	1	1
29	1101-21-66	Кольцо	Ring	1	1
30		Болт М8-6g×20 ГОСТ 7796-70	Bolt M8-6g×20 GOST 7796-70	8	8
31		Шайба 8Т ГОСТ 6402-70	Washer8Т GOST 6402-70	8	8
32	700-40-260-11	Прокладка	Gasket	2	2
33	37 5515 37 5515-20	Пробка Пробка	Plug Plug	2	2
34	46-21-718	Обойма	Casing	2	2
35	46-21-756 46-21-756-20	Игла Игла	Needle Needle	1	1
36	46-21-717 46-21-717-20	Пробка Пробка	Plug Plug	1	1
37	50 0192	Кольцо СТ13-5-4 ГОСТ 288-72	Ring СТ13-5-4 GOST 288-72	4	4
38	403-21-67СП(SP)	Манжета	Collar	2	2
39	3501-21-57	Втулка	Bushing	2	2
40	47-21-2	Ось	Axle	1	1
41	3501-21-40СП(SP)  3501-21-40-20СП(SP)	Механизм сдвигания (применяется с поз.43,44 взамен поз.28,19) Механизм сдвигания	Recoil mechanism (used with pos. 43, 44 instead of pos. 28, 19) Recoil mechanism	1	1
42	3501-21-42СП(SP) 3501-21-42-20СП(SP)	Механизм сдвигания Крышка	Recoil mechanism Cover	1	1
43	3501-21-64	Втулка (применяется с поз.43,42 взамен поз.28,19)	Bushing (used with pos. 43, 42 instead of pos. 28, 19)	1	1
44	3501-21-22-01СП(SP)  3501-21-22-01-20СП -20SP	Шток (применяется с поз.42,39 взамен поз.28,19) Шток	Rod (used with pos. 42, 39 instead of pos. 28, 19) Rod	1	1

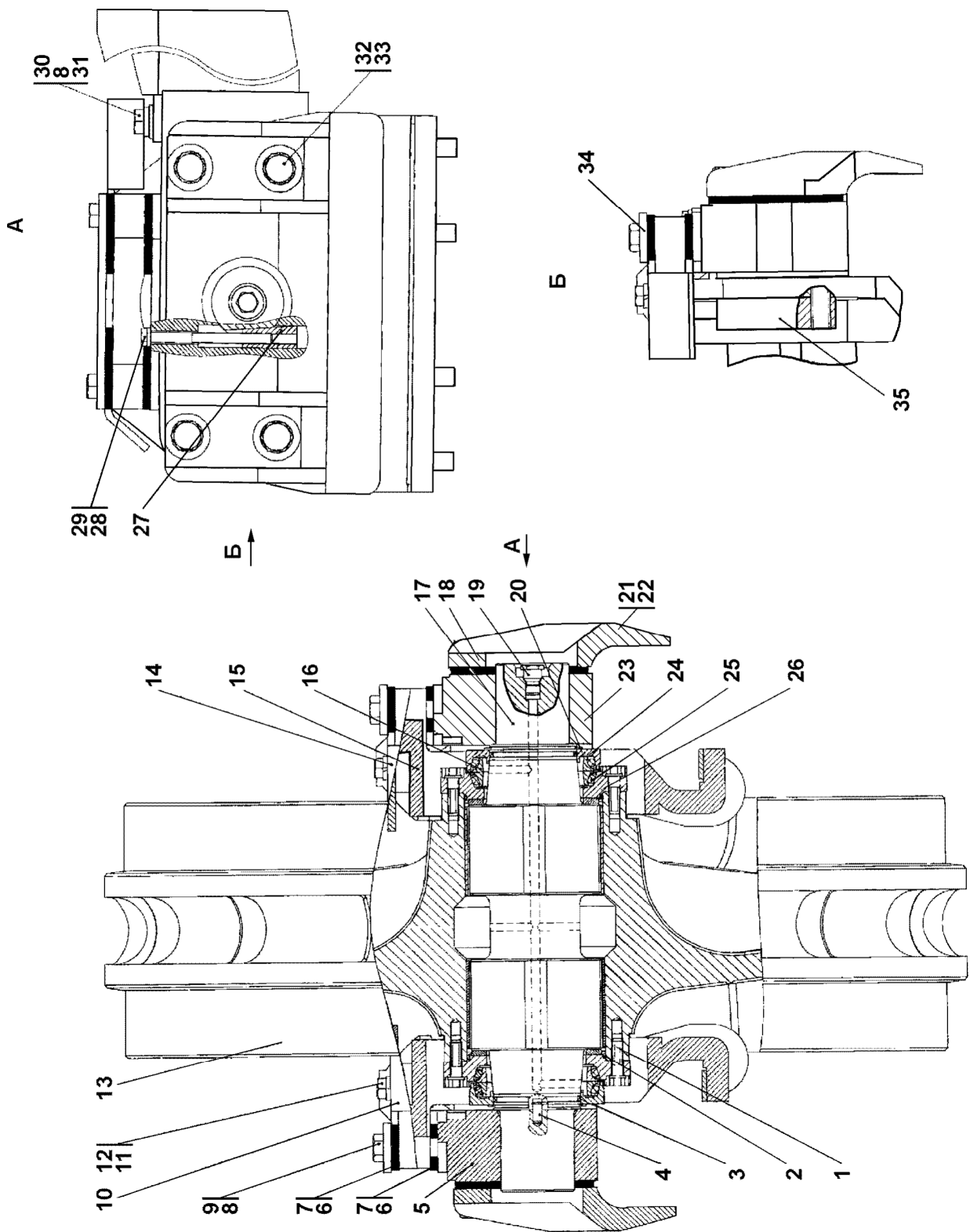


Рисунок 3.6 Колесо натяжное  
Figure 3.6 Idler

3.5 3501-21-15СП/-15-01СП Колесо натяжное 3501-21-15SP/-15-01SP Idler					
№ рис. Fig. No	Обозначение Designation	Наименование Denomination		Кол-во на исполнение	
				Q-ty per unit	
				УХЛ UKHL	Т
3.6	3501-21-15СП(SP)	Колесо натяжное*	Idler*	×	
	3501-21-15-20СП(SP)	Колесо натяжное	Idler		×
	3501-21-15-01СП(SP)	Колесо натяжное**	Idler**	×	
	3501-21-15-01-20СП -20SP	Колесо натяжное	Idler		×

**ПРИМЕЧАНИЕ** \* - входит в 3501-21-15СП  
\*\* - входит в 3501-21-15-01СП  
**NOTE** \* - an item of 3501-21-15SP  
\*\* - an item of 3501-21-15-01SP

					№ рис.	<b>3.6</b>
					Fig. No	
№ поз. Pos. No	Обозначение Designation	Наименование Denomination		Количество на исполнение		
				Quantity per unit		
				УХЛ UKHL	Т	
1	3501-21-85-01 3501-21-85-01-20	Болт Болт	Bolt Bolt	20	20	
2		Кольцо 145-150-36- 2-51-1668 ТУ 2531-260- 00149245-00	Ring 145-150-36-2- 51-1668 TU 2531-260- 00149245-00	2	2	
3		Кольцо 088-095-46- 2-51-1668 ТУ 2531- 260-00149245-00	Ring 088-095-46-2- 51-1668 TU 2531- 260-00149245-00	2	2	
4	32 5335 32 5335-20	Штифт Штифт	Pin Pin	4	4	
5	403-21-310 403-21-310-20	Ползун Ползун	Crosshead Crosshead	1	1	
6	403-21-131-01	Прокладка	Gasket	8	8	
7	403-21-131	Прокладка	Gasket	44	44	
8		Шайба 20 ОТ ГОСТ 6402-70	Washer 20 ОТ GOST 6402-70	6	6	
9	28 5786 28 5786-20	Болт Болт	Bolt Bolt	4	4	
10	403-21-130 403-21-130-20	Щиток Щиток	Shield Shield	1	1	
11		Шайба 16 ОТ ГОСТ 6402-70	Washer 16 ОТ GOST 6402-70	4	4	

				№ рис.	3.6
				Fig. No	
№ поз. Pos. No	Обозначение Designation	Наименование Denomination		Количество на исполнение	
				Quantity per unit	
				УХЛ UKHL	Т
12	28 0544  28 0544-20	Болт M16×1,5-6g×45 ГОСТ 7796-70 Болт M16×1,5-6g×45 ГОСТ 7796-70	Bolt M16×1.5-6g×45 GOST 7796-70 Bolt M16×1.5-6g×45 GOST 7796-70	4	4
13	3501-21-62СП(SP) 3501-21-62-20СП(SP)	Колесо натяжное Колесо натяжное	Idler Idler	1	1
14	403-21-130-01 403-21-130-01-20	Щиток Щиток	Shield Shield	1	1
15	403-21-65СП(SP) 403-21-65-20СП(SP)	Захват Захват	Grip Grip	2	2
16	401-21-142	Кольцо уплотни- тельное	Sealing ring	4	4
17	3501-21-18 3501-21-19	Ось* Ось**	Pivot* Pivot**	1 1	1 1
18	403-21-108 403-21-108-20	Крышка Крышка	Cover Cover	2	2
19	37 5509 37 5509-20	Пробка Пробка	Plug Plug	1	1
20	58 5720	Кольцо	Ring	2	2
21	403-21-132	Прокладка	Gasket	20	20
22	403-21-132-01	Прокладка	Gasket	4	4
23	403-21-311 403-21-311-20	Ползун Ползун	Crosshead Crosshead	1	1
24	403-21-306	Крышка	Cover	2	2
25	401-21-143	Кольцо упругое	Elastic ring	4	4
26	3501-21-75СП(SP)	Фланец	Flange	2	2
27	403-21-128	Клин	Wedge	2	2
28		Шайба 12 ОТ ГОСТ 6402-70	Washer 12 ОТ GOST 6402-70	2	2
29	28 0390  28 0390-20	Болт M12×1,25-6g×140 ГОСТ 7796-70 Болт M12×1,25-6g×140 ГОСТ 7796-70	Bolt M12×1.25-6g×140 GOST 7796-70 Bolt M12×1.25-6g×140 GOST 7796-70	2	2
30	28 5780 28 5780-20	Болт Болт	Bolt Bolt	2	2
31	31 0310  31 0310-20	Шайба 20×4 ГОСТ 11371-78 Шайба 20×4	Washer 20×4 GOST 11371-78 Washer 20×4	2	2
32	28 0892  28 0892-20	Болт M24×2-6g×170 ГОСТ 7796-70 Болт M24×2-6g×170 ГОСТ 7796-70	Bolt M24×2-6g×170 GOST 7796-70 Bolt M24×2-6g×170 GOST 7796-70	8	8

				№ рис.	<b>3.6</b>
				Fig. No	
№ поз.  Pos. No	Обозначение  Designation	Наименование  Denomination		Количество на исполнение	
				Quantity per unit	
				УХЛ UKHL	Т
33		Шайба 24Т ГОСТ 6402-70	Washer 24Т GOST 6402-70	8	8
34	403-21-129 403-21-129-20	Планка Планка	Strip Strip	2	2
35	403-21-134	Планка	Strip	4	4

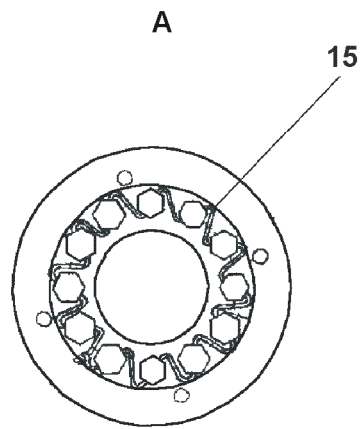
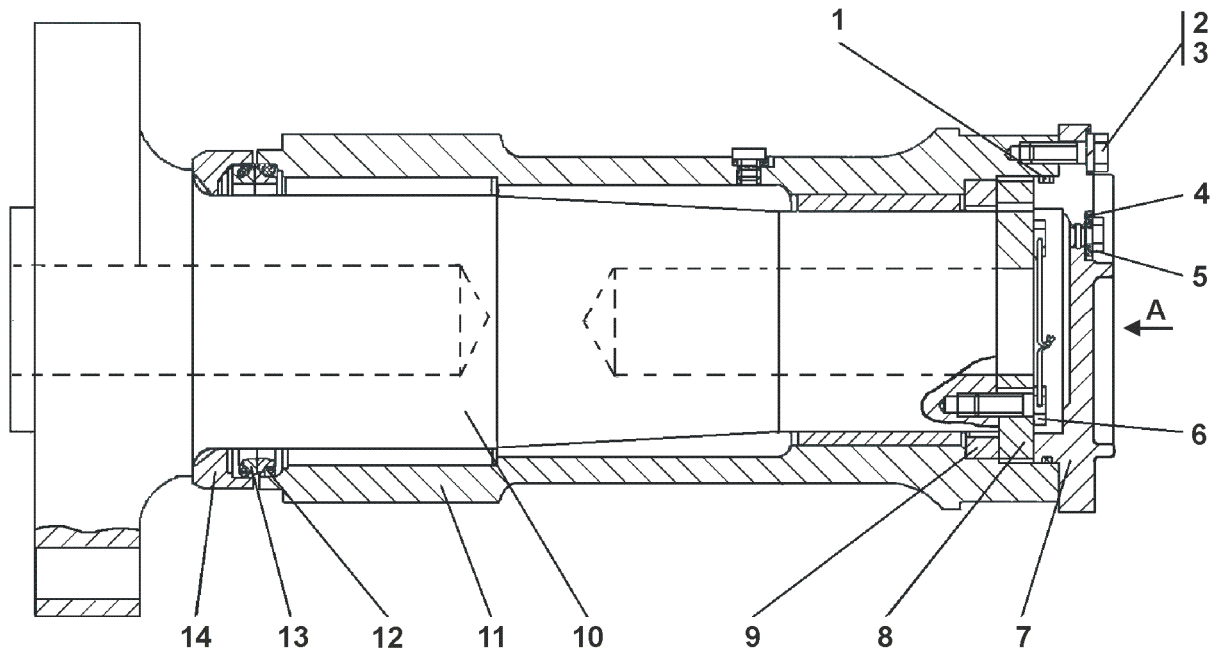


Рисунок 3.7 Шарнир  
Figure 3.7 Hinge

<b>3.6 3501-21-18СП Шарнир 3501-21-18SP Hinge</b>					
№ рис.  Fig. No	Обозначение  Designation	Наименование  Denomination		Кол-во на исполнение	
				Q-ty per unit	
				УХЛ UKHL	Т
3.7	3501-21-18СП(SP)	Шарнир*	Hinge*	×	×
	3501-21-18-20СП(SP)	Шарнир	Hinge		

**ПРИМЕЧАНИЕ** \* - Допускается замена на 3501-21-18-01СП  
**NOTE** \* - Replacement for 3501-21-18-01SP is allowed

					№ рис.	<b>3.7</b>
					Fig. No	
№ поз.  Pos. No	Обозначение  Designation	Наименование  Denomination		Количество на исполнение		
				Quantity per unit		
				УХЛ UKHL	Т	
1		Кольцо 205-210-36-2-51-1668 ТУ 2531-260-00149245-00	Ring 205-210-36-2-51-1668 TU 2531-260-00149245-00	1	1	
2	28 0544  28 0544-20	Болт M16×1,5-6g×45 ГОСТ 7796-70 Болт M16×1,5-6g×45 ГОСТ 7796-70	Bolt M16×1.5-6g×45 GOST 7796-70 Bolt M16×1.5-6g×45 GOST 7796-70	12	12	
3	31 5271 31 5271-20	Шайба Шайба	Washer Washer	12	12	
4	700-40-260-11	Прокладка	Gasket	2	2	
5	37 5515 37 5515-20	Пробка Пробка	Plug Plug	2	2	
6	28 0545  28 0545-20	Болт 3M16×1,5-6g×45 ГОСТ 7796-70 Болт 3M16×1,5-6g×45 ГОСТ 7796-70	Bolt 3M16×1.5-6g×45 GOST 7796-70 Bolt 3M16×1.5-6g×45 GOST 7796-70	8	8	
7	3501-21-31	Крышка	Cover	1	1	
8	3501-21-33	Фланец	Flange	1	1	
9	3501-21-32	Кольцо	Ring	1	1	

				№ рис.	<b>3.7</b>
				Fig. No	
№ поз.  Pos. No	Обозначение  Designation	Наименование  Denomination		Количество на исполнение	
				Quantity per unit	
				УХЛ UKHL	Т
10	3501-21-30	Ось	Pivot	1	1
11	3501-21-19СП(SP)	Корпус	Housing	1	1
12	40 0323	Кольцо упругое	Elastic ring	2	2
13	2501-21-198	Кольцо уплотни- тельное	Sealing ring	2	2
14	3501-21-56	Корпус уплотнения	Sealing housing	1	1
15		Проволока КС -1,6 ГОСТ 792-67	Wire KS -1.6 GOST 792-67	0,6м	0,6м

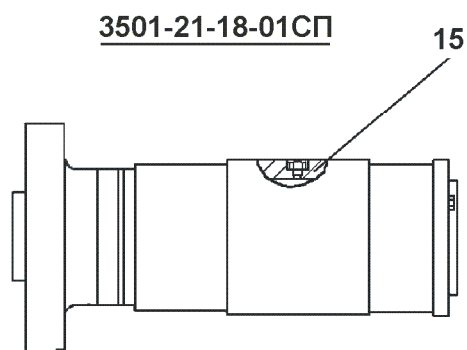
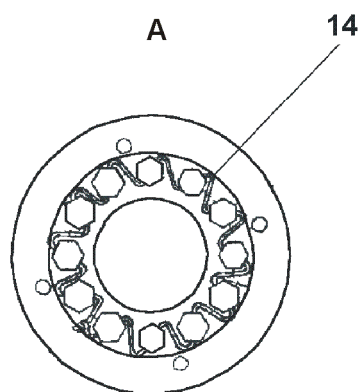
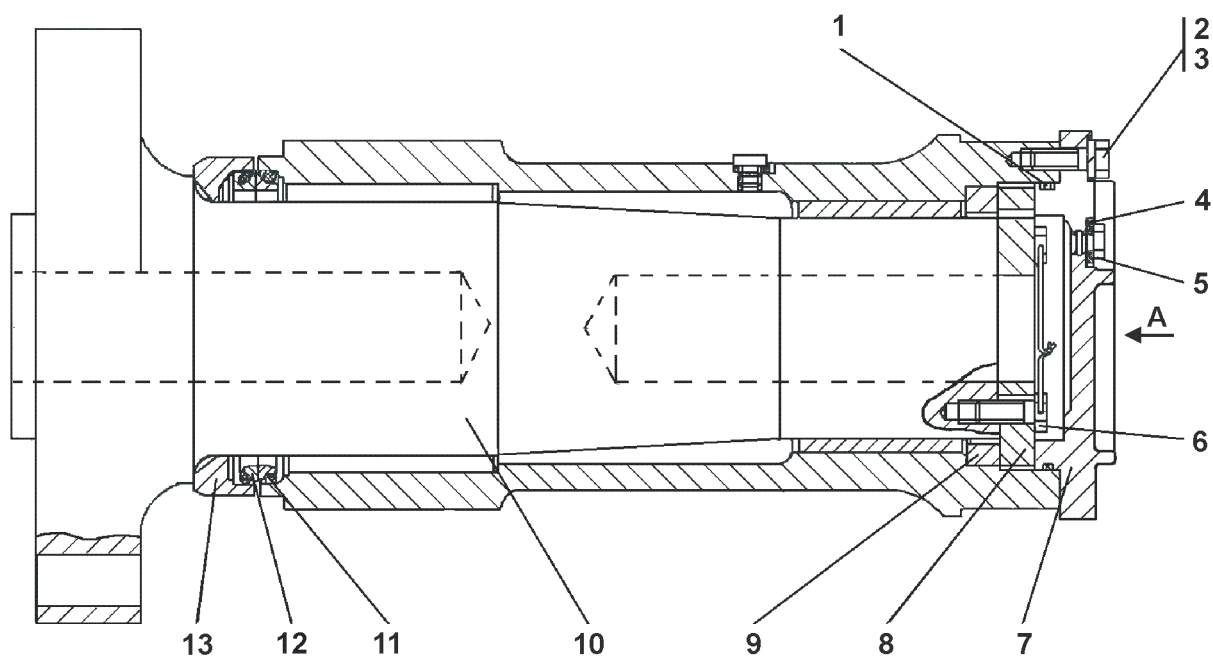


Рисунок 3.8 Шарнир  
Figure 3.8 Hinge

<b>3.7 3501-21-18-01СП Шарнир 3501-21-18-01SP Hinge</b>					
№ рис.  Fig. No	Обозначение  Designation	Наименование  Denomination		Кол-во на исполнение	
				Q-ty per unit	
				УХЛ UKHL	Т
3.8	3501-21-18-01СП(SP) 3501-21-18-01-20СП -20SP	Шарнир*	Hinge*	×	
		Шарнир	Hinge		

**ПРИМЕЧАНИЕ** \* - Допускается замена на 3501-21-18СП  
**NOTE** \* - Replacement for 3501-21-18SP allowed

				№ рис.	<b>3.8</b>
				Fig. No	
№ поз.  Pos. No	Обозначение  Designation	Наименование  Denomination		Количество на исполнение	
				Quantity per unit	
				УХЛ UKHL	Т
1		Кольцо 205-210-36-2-51-1668 ТУ 2531-260-00149245-00	Ring 205-210-36-2-51-1668 TU 2531-260-00149245-00	1	1
2	28 0544  28 0544-20	Болт M16×1,5-6g×45 ГОСТ 7796-70 Болт M16×1,5-6g×45 ГОСТ 7796-70	Bolt M16×1.5-6g×45 GOST 7796-70 Bolt M16×1.5-6g×45 GOST 7796-70	12	12
3	31 5271 31 5271-20	Шайба Шайба	Washer Washer	12	12
4	700-40-260-11	Прокладка	Gasket	2	2
5	37 5515 37 5515-20	Пробка Пробка	Plug Plug	2	2
6	28 0545  28 0545-20	Болт 3M16×1,5-6g×45 ГОСТ 7796-70 Болт 3M16×1,5-6g×45 ГОСТ 7796-70	Bolt 3M16×1.5-6g×45 GOST 7796-70 Bolt 3M16×1.5-6g×45 GOST 7796-70	8	8
7	3501-21-31	Крышка	Cover	1	1
8	3501-21-33	Фланец	Flange	1	1
9	3501-21-32	Кольцо	Ring	1	1

				№ рис.	<b>3.8</b>
				Fig. No	
№ поз.  Pos. No	Обозначение  Designation	Наименование  Denomination		Количество на исполнение	
				Quantity per unit	
				УХЛ UKHL	Т
10	3501-21-30	Ось	Pivot	1	1
11	40 0323	Кольцо упругое	Elastic ring	2	2
12	2501-21-198	Кольцо уплотни- тельное	Sealing ring	2	2
13	3501-21-56	Корпус уплотнения	Sealing housing	1	1
14		Проволока КС -1,6 ГОСТ 792-67	Wire КС –1.6 GOST 792-67	0,6м	0,6м
15	3501-21-19-01СП(SP)	Корпус	Housing	1	1

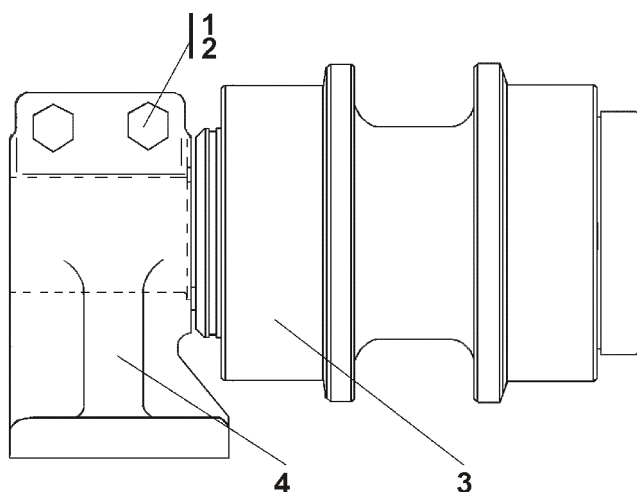


Рисунок 3.9 Каток поддерживающий  
Figure 3.9 Support roller

**3.8 403-21-15СП Каток поддерживающий**  
**403-21-15SP Support roller**

№ рис. Fig. No	Обозначение Designation	Наименование Denomination		Кол-во на исполнение	
				Q-ty per unit	
				УХЛ UKHL	Т
3.9	403-21-15СП(SP)	Каток поддерживающий	Support roller	×	
	403-21-15-20СП(SP)	Каток поддерживающий	Support roller		

				№ рис. Fig. No	<b>3.9</b>	
№ поз. Pos. No	Обозначение Designation	Наименование Denomination		Количество на исполнение		
				Quantity per unit		
				УХЛ UKHL	Т	
1	28 0750	Болт M20×1,5-6g×120 ГОСТ 7795-70	Bolt M20×1.5-6g×120 GOST 7795-70	2		
	28 0750-20	Болт M20×1,5-6g×120 ГОСТ 7795-70	Bolt M20×1.5-6g×120 GOST 7795-70			
2		Шайба 20 ОТ ГОСТ 6402-70	Washer 20 ОТ GOST 6402-70	2	2	
3	403-21-140СП(SP)	Каток поддерживающий	Support roller	1		
	403-21-140-20СП(SP)	Каток поддерживающий	Support roller			
4	403-21-122	Опора	Support	1	1	

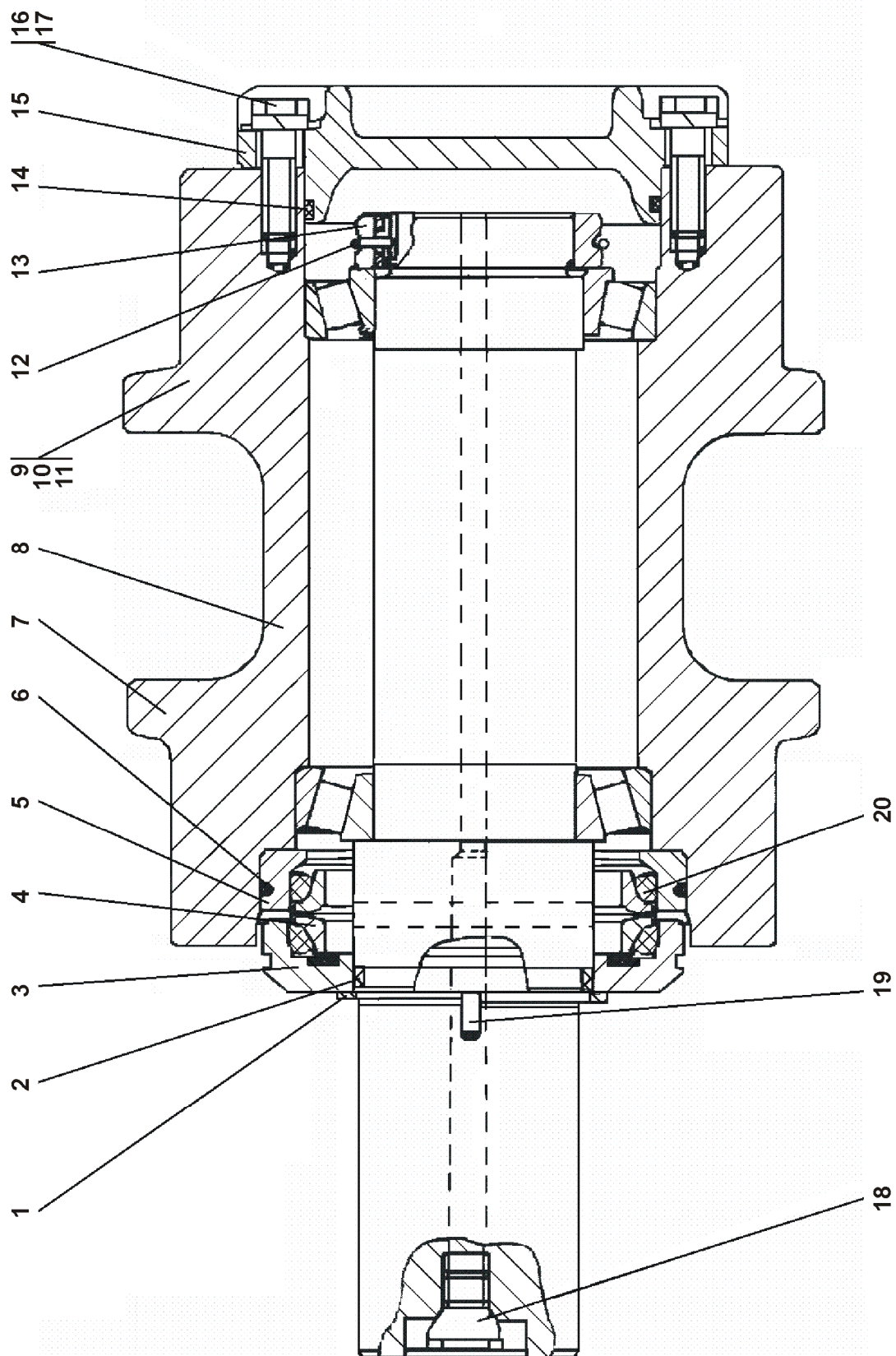


Рисунок 3.10 Каток поддерживающий  
Figure 3.10 Support roller

**3.9 403-21-140СП Каток поддерживающий  
403-21-140SP Support roller**

№ рис. Fig. No	Обозначение Designation	Наименование Denomination		Кол-во на исполнение	
				Q-ty per unit	
				УХЛ UKHL	Т
3.10	403-21-140СП(SP)	Каток поддерживающий	Support roller	×	
	403-21-140-20СП(SP)	Каток поддерживающий	Support roller		

				№ рис. Fig. No	<b>3.10</b>	
№ поз. Pos. No	Обозначение Designation	Наименование Denomination		Количество на исполнение		
				Quantity per unit		
				УХЛ UKHL	Т	
1	58 0705	Кольцо С90 ГОСТ 13940-86	Ring C90 GOST 13940-86	1	1	
2		Кольцо 080-090-58-2-3 ГОСТ 18829-73	Ring 080-090-58-2-3 GOST 18829-73	1	1	
3	403-21-121	Крышка	Cover	1	1	
4	401-21-142	Кольцо уплотнительное	Sealing ring	2	2	
5	403-21-120	Корпус уплотнения	Sealing housing	1	1	
6		Кольцо 150-155-36-2-51-1688 ТУ 2531-260-00149245-00	Ring 150-155-36-2-51-1688 TU2531-260-00149245-00	1	1	
7	403-21-54СП(SP)	Каток	Roller	1	1	
8	403-21-119	Ось	Axle	1	1	
		<b>Подшипники ТУ 37.006.162-89</b>	<b>Bearings TU 37.006.162-89</b>			
9		Подшипник 7215 (допускается замена на поз.10 или 11)	Bearing 7215 (replacement for pos.10 or 11 is allowed)	2	2	
10		Подшипник 7215А (допускается замена на поз. 9 или 11)	Bearing 7215A (replacement for pos. 9 or 11 is allowed)	2	2	

				№ рис.	<b>3.10</b>
				Fig. No	
№ поз. Pos. No	Обозначение Designation	Наименование Denomination		Количество на исполнение	
				Quantity per unit	
				УХЛ UKHL	Т
11		Подшипник 7215K1 (допускается замена на поз. 9, 10) ТУ 37.006.162-89	Bearing 7215K1 (replacement for pos. 9 or 10 is allowed) TU 37.006.162-89	2	2
12	403-21-125	Кольцо стопорное	Lock ring	1	1
13	403-21-124	Гайка	Nut	1	1
14		Кольцо 122-130-46-2-51-1668 ТУ 2531-260-00149245-00	Ring 122-130-46-2-51-1668 TU2531-260-00149245-00	1	1
15	403-21-123	Крышка	Cover	1	1
16		Болт M12x1,25-6gx40 ГОСТ 7796-70	Bolt M12x1.25-6gx40 GOST 7796-70	4	4
17		Шайба 12 ОТ ГОСТ 6402-70	Washer 12 ОТ GOST 6402-70	4	4
18	37 5509 37 5509-20	Пробка Пробка	Plug Plug	1	1
19	32 5280	Штифт	Pin	2	2
20	401-21-143	Кольцо упругое	Elastic ring	2	2

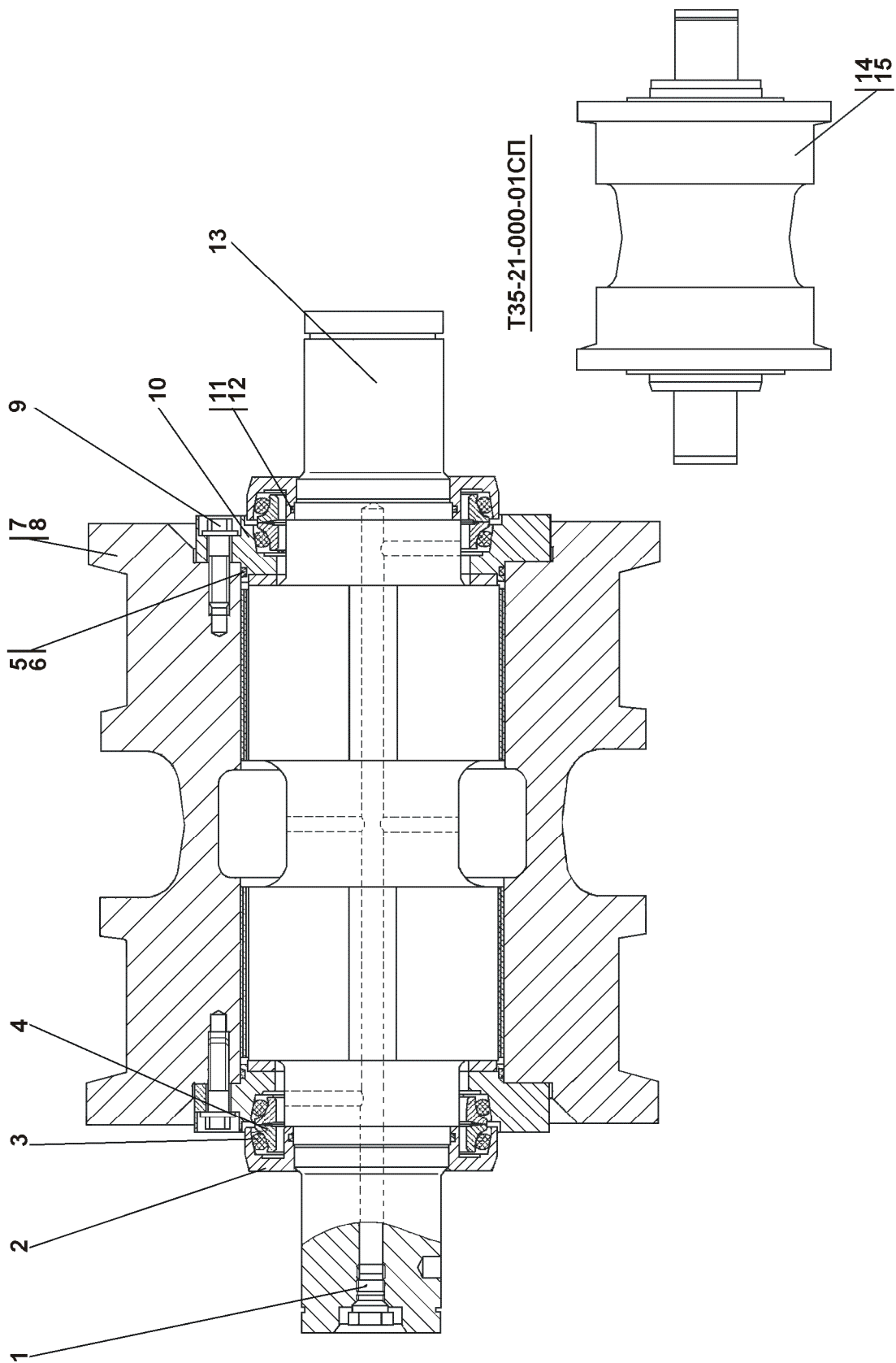


Рисунок 3.11 Каток опорный  
Figure 3.11 Track roller

**3.10 Т35-21-000-02/-000-03 Каток опорный**  
**Т35-21-000-02/-000-03 Track roller**

№ рис. Fig. No	Обозначение Designation	Наименование Denomination		Кол-во на исполнение	
				Q-ty per unit	
				УХЛ UKHL	Т
3.11	T35-21-000-02СП(SP)	Каток опорный*	Track roller*	×	
	T35-21-000-02-20СП -20SP	Каток опорный	Track roller		×
	T35-21-000-03СП(SP)	Каток опорный**	Track roller**	×	
	T35-21-000-03-20СП -20SP	Каток опорный	Track roller		×

**ПРИМЕЧАНИЕ** \* - Применяется с Т35-21-000-02СП

\*\* - Применяется с Т35-21-000-03СП

**NOTE** \* - Used with Т35-21-000-02SP

\*\* - Used with Т35-21-000-03SP

				№ рис. Fig. No	3.11
№ поз. Pos. No	Обозначение Designation	Наименование Denomination		Количество на исполнение	
				Quantity per unit	
				УХЛ UKHL	Т
1	37 5509 37 5509-20	Пробка Пробка	Plug Plug	1	1
2	T35-21-309	Крышка	Cover	2	2
3	401-21-143	Кольцо упругое	Elastic ring	4	4
4	401-21-142	Кольцо уплотнительное	Sealing ring	4	4
5		Ring 145-150-36-2-3 (допускается замена на поз.6) GOST 18829-73/ ТУ38.005.204-84	Ring 145-150-36-2-3 (replacement for pos. 6 is allowed) GOST 18829-73/ ТУ38.005.204-84	2	2
6		Кольцо 145-150-36-2-51-1668 ТУ2531-260-00149245-00 (допускается замена на поз.5)	Ring 145-150-36-2-51-1668 ТУ2531-260-00149245-00 (replacement for pos. 5 is allowed)	2	2
7	T35-21-030  T35-21-030-20	Каток* (допускается замена на поз.8) Каток	Roller* (replacement for pos. 8 is allowed) Roller	1	1
8	3501-21-48-02СП(SP)  3501-21-48-02-20СП -20SP	Каток** (допускается замена на поз.7)  Каток	Roller** (replacement for pos. 7 is allowed)  Roller	1	1
9	3501-21-85 3501-21-85-20	Болт Болт	Bolt Bolt	20	20

				№ рис.	<b>3.11</b>
				Fig. No	
№ поз. Pos. No	Обозначение Designation	Наименование Denomination		Количество на исполнение	
				Quantity per unit	
				УХЛ UKHL	Т
10	3501-21-75СП(SP)	Фланец	Flange	2	2
11		Кольцо 090-095-30-2-3 ГОСТ 18829-73/ТУ38.005.204-84 (допускается замена на поз.12)	Ring 090-095-30-2-3 GOST 18829-73/ТУ38.005.204-84 (replacement for pos. 12 is allowed)	2	2
12		Кольцо 090-095-30-2-51 ТУ 2531-260-00149245-00 (допускается замена на поз.11)	Ring 090-095-30-2-51 ТУ2531-260-00149245-00 (replacement for pos. 11 is allowed)	2	2
13	T35-21-308	Ось	Axle	1	1
14	T35-21-030-01 T35-21-030-01-20	Каток* (допускается замена на поз.15) Каток	Roller* (replacement for pos. 15 is allowed) Roller	1	1
15	3501-21-48 -03СП(SP) 3501-21-48-03-20СП -20SP	Каток** (допускается замена на поз.14) Каток	Roller** (replacement for pos. 14 is allowed) Roller	1	1

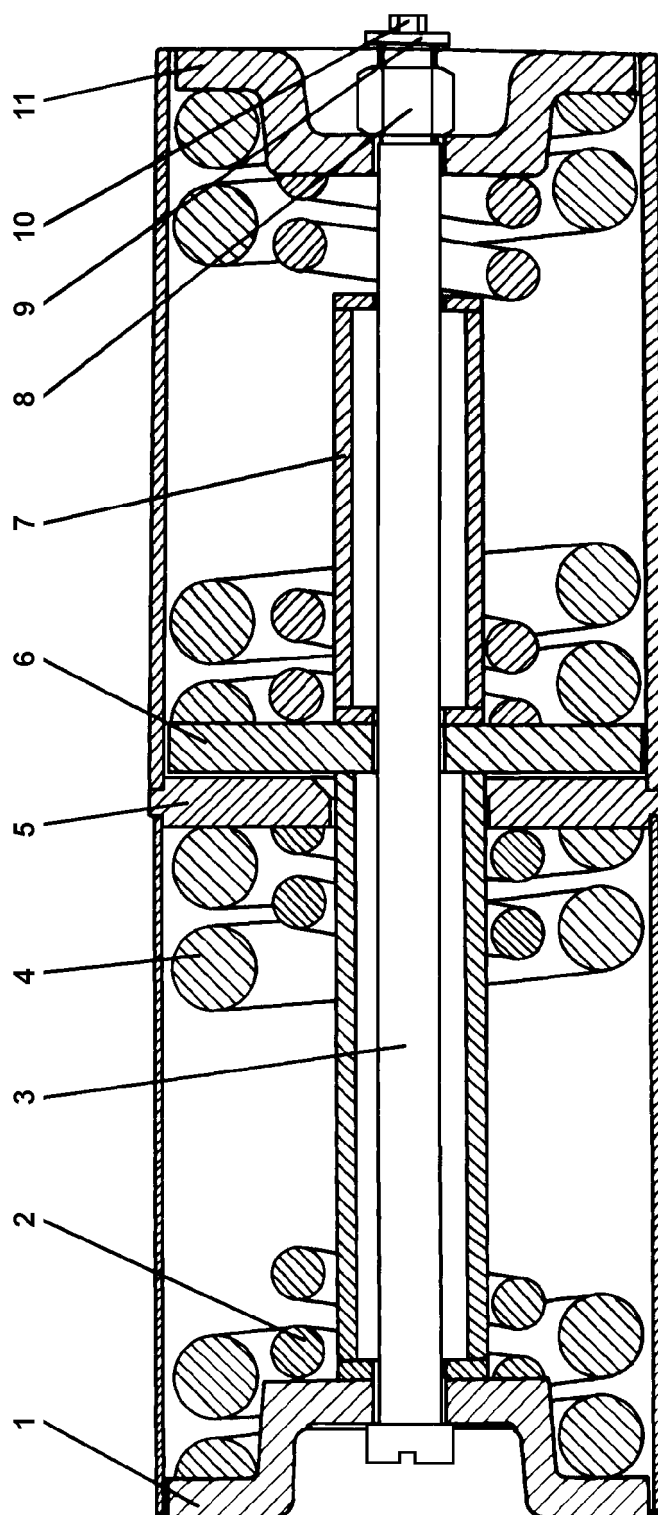


Рисунок 3.12 Механизм сдвигания  
Figure 3.12 Track-release mechanism

**3.11 3501-21-40СП Механизм сдвигания  
3501-21-40SP Track-release mechanism**

№ рис.  Fig. No	Обозначение  Designation	Наименование  Denomination		Кол-во на испол- нение	
				Q-ty per unit	
				УХЛ UKHL	Т
3.12	3501-21-40СП(SP)	Механизм сдвига- ния*	Track-release mechanism*	×	
	3501-21-40-20СП(SP)	Механизм сдвигания	Track-release mechanism		

**ПРИМЕЧАНИЕ** \* - Допускается замена на 403-21-47СП

**NOTE** \* - Replacement for pos. 403-21-47SP is allowed

№ поз.  Pos. No	Обозначение  Designation	Наименование  Denomination		Количество на исполнение	
				Quantity per unit	
				УХЛ UKHL	Т
1	3501-21-68	Фланец	Flange	1	1
	3501-21-68-20	Фланец	Flange		
2	700-38-2543	Пружина	Spring	2	2
	700-38-2543-20	Пружина	Spring		
3	3501-21-69	Стяжка	Brace	1	1
	3501-21-69-20	Стяжка	Brace		
4	2501-21-163	Пружина	Spring	2	2
	2501-21-163-20	Пружина	Spring		
5	3501-21-38СП(SP)	Труба	Pipe	1	1
	3501-21-38-20СП(SP)	Труба	Pipe		
6	3501-21-36СП(SP)	Фланец	Flange	1	1
	3501-21-36-20СП(SP)	Фланец	Flange		
7	3501-21-37СП(SP)	Труба	Pipe	1	1
	3501-21-37-20СП(SP)	Труба	Pipe		
8	30 5465	Гайка 42×3 ГОСТ 15523-70	Nut 42×3 GOST 15523-70	1	1
	30 5465-20	Гайка 42×3 ГОСТ 15523-70	Nut 42×3 GOST 15523-70		
9	31 5256	Шайба	Washer	1	1
	31 5256-20	Шайба	Washer		
10		Болт М16х1,5-6gх35 ГОСТ 7796-70	Bolt M16x1.5-6gх35 GOST 7796-70	1	1
11	3501-21-67	Фланец	Flange	1	1
	3501-21-67-20	Фланец	Flange		

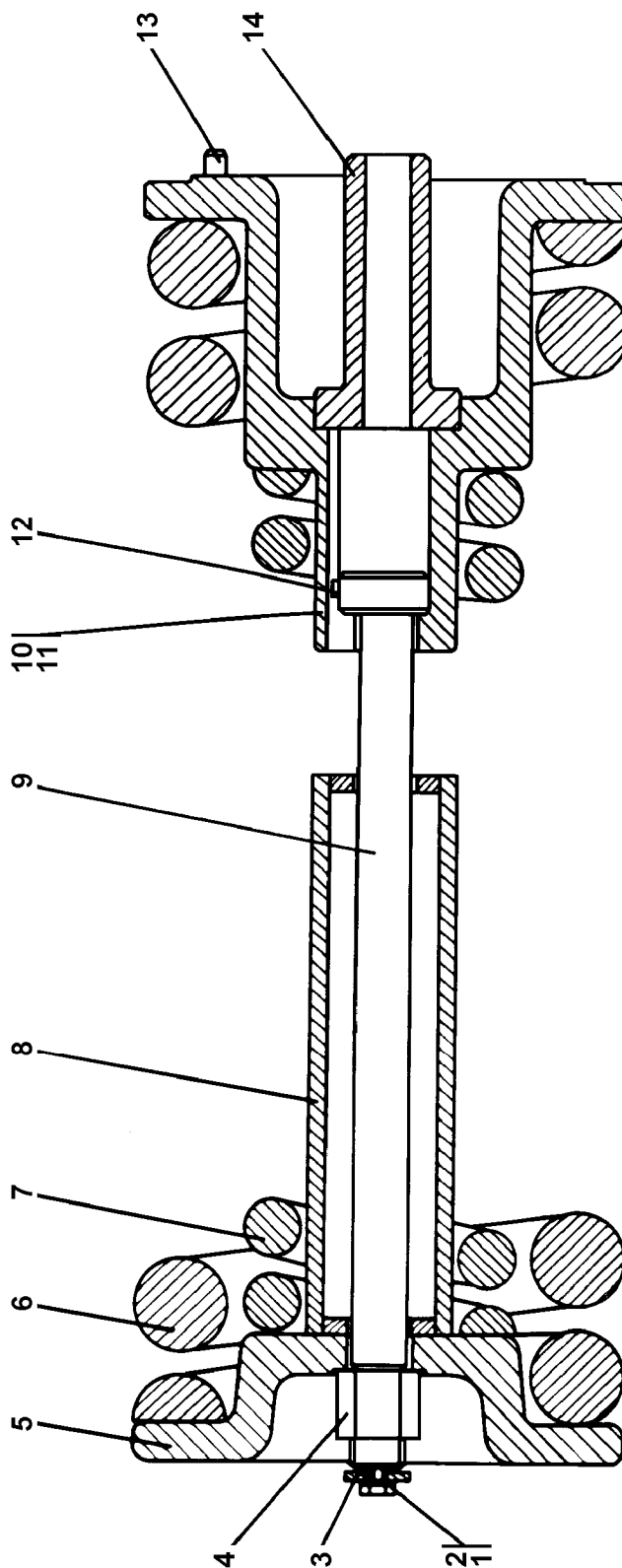


Рисунок 3.13 Механизм сдвигания  
Figure 3.13 Track-release mechanism

**3.12 3501-21-47СП Механизм сдавания**  
**3501-21-47SP Track-release mechanism**

№ рис. Fig. No	Обозначение Designation	Наименование Denomination		Кол-во на исполнение	
				Q-ty per unit	
				УХЛ UKHL	Т
3.13	3501-21-47СП(SP)	Механизм сдавания*	Track-release mechanism*	×	
	3501-21-47-20СП(SP)	Механизм сдавания	Track-release mechanism		

**ПРИМЕЧАНИЕ** \* - Допускается замена на 403-21-40СП

**NOTE** \* - Replacement 403-21-40SP for is allowed

№ поз. Pos. No	Обозначение Designation	Наименование Denomination		Количество на исполнение	
				Quantity per unit	
				УХЛ UKHL	Т
1	31 0270	Шайба 16 ГОСТ 11371-78	Washer 16 GOST 11371-78	1	1
	31 0270-20	Шайба 16 ГОСТ 11371-78	Washer 16 GOST 11371-78		
2		Болт М16×1,5-6g×35 ГОСТ 7796-70	Bolt M16×1.5-6g×35 GOST 7796-70	1	1
3	31 5256	Шайба	Washer	1	1
	31 5256-20	Шайба	Washer		
4	30 5465	Гайка 42×3 ГОСТ 15523-70	Nut 42×3 GOST 15523-70	1	1
	30 5465-20	Гайка 42×3 ГОСТ 15523-70	Nut 42×3 GOST 15523-70		
5	403-21-50	Фланец	Flange	1	1
	403-21-50-20	Фланец	Flange		
6	401-21-132	Пружина	Spring	1	1
7	401-21-133	Пружина	Spring	1	1
8	403-21-43СП(SP)	Труба	Pipe	1	1
	403-21-43-20СП(SP)	Труба	Pipe		
9	403-21-52	Стяжка	Brace	1	1
	403-21-52-20	Стяжка	Brace		
10	403-21-51	Фланец (допускается замена на поз. 11)	Flange (replacement for pos. 11 is allowed)	1	1
	403-21-51-20	Фланец (допускается замена на поз. 11)	Flange (replacement for pos. 11 is allowed)		

				№ рис.	<b>3.13</b>
				Fig. No	
№ поз. Pos. No	Обозначение Designation	Наименование Denomination		Количество на исполнение	
				Quantity per unit	
				УХЛ UKHL	Т
11	403-21-78СП(SP)	Фланец (допускается замена на поз. 10)	Flange (replacement for pos. 10 is allowed)	1	1
	403-21-78-20СП(SP)	Фланец (допускается замена на поз. 10)	Flange (replacement for pos. 10 is allowed)		
12	32 5460	Штифт	Pin	1	1
13	32 5480	Штифт	Pin	1	1
14	403-21-55	Упор	Rest	1	1
	403-21-55-20	Упор	Rest		

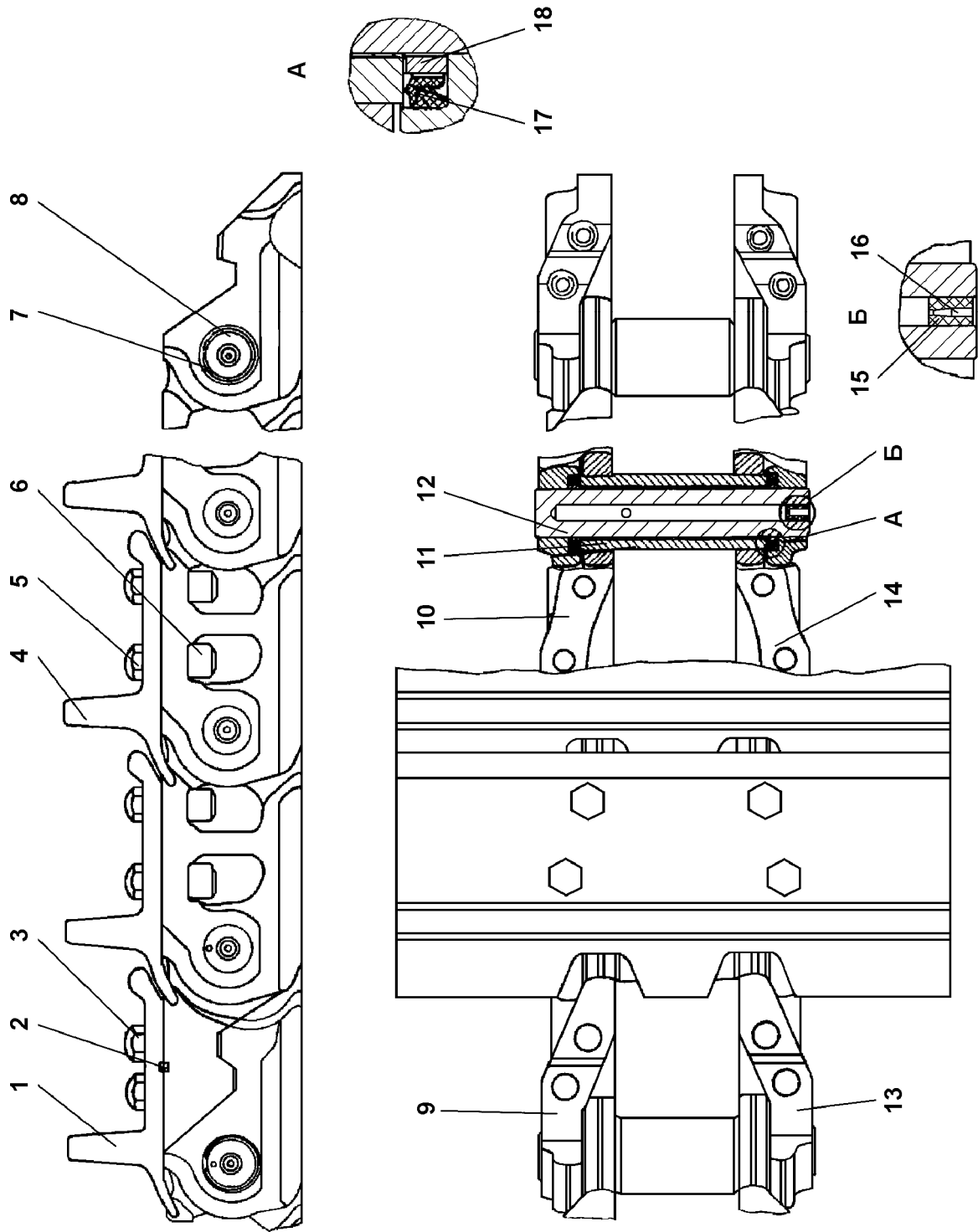


Рисунок 3.14 Гусеница  
Figure 3.14 Track

<b>3.13 403-22-1СП Гусеница 403-22-1SP Track</b>					
№ рис.  Fig. No	Обозначение  Designation	Наименование  Denomination		Кол-во на ис- полнение	
				Q-ty per unit	
				УХЛ UKHL	Т
3.14	403-22-1СП(SP)	Гусеница*	Track*	×	×

**ПРИМЕЧАНИЕ** \* - Допускается замена на 3501-22-1СП

**NOTE** \* - replacement for 3501-22-1SP is allowed

					№ рис.	<b>3.14</b>
					Fig. No	
№ поз.  Pos. No	Обозначение  Designation	Наименование  Denomination		Количество на исполнение		
				Quantity per unit		
				УХЛ UKHL	Т	
1	403-22-17	Башмак	Shoe	1	1	
2	700-34-2062	Шпонка 2-10×8×50 ГОСТ 23360-78	Key 2-10×8×50 GOST 23360-78	2	2	
3	28 5905	Болт	Bolt	4	4	
4	403-22-3	Башмак	Shoe	41	41	
5	28 5906	Болт	Bolt	164	164	
6	30 5370-01	Гайка	Nut	164	164	
7	58 5520	Кольцо стопорное	Closing ring	2	2	
8	403-22-16	Палец замыкающий	End pin	1	1	
9	403-22-18СП(SP)	Звено	Link	1	1	
10	403-22-1	Звено	Link	41	41	
11	403-22-9	Втулка	Bushing	42	42	
12	403-22-10	Палец	Pin	41	41	
13	403-22-19СП(SP)	Звено	Link	1	1	
14	403-22-2	Звено	Link	41	41	
15	40 0128	Пробка	Plug	42	42	
16	44 0017	Заглушка	End plug	42	42	
17	403-22-100СП(SP)	Уплотнение	Packing	84	84	
18	403-22-11	Втулка распорная	Distance piece	84	84	

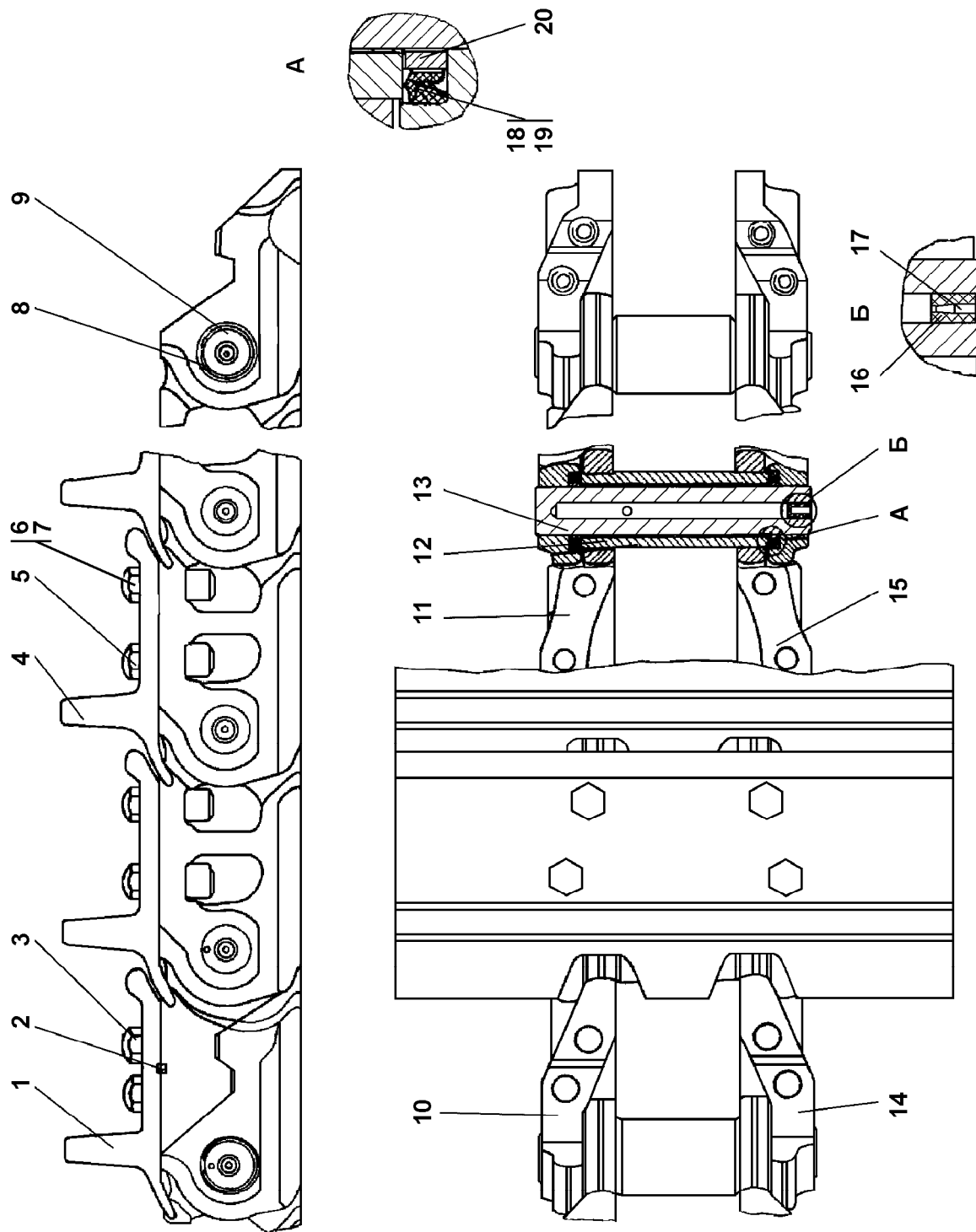


Рисунок 3.15 Гусеница  
Figure 3.15 Track

3.14 3501-22-1СП Гусеница 3501-22-1SP Track					
№ рис.  Fig. No	Обозначение  Designation	Наименование  Denomination		Кол-во на исполнение	
				Q-ty per unit	
				УХЛ UKHL	Т
3.15	3501-22-1СП(SP)	Гусеница*	Track*	×	×

**ПРИМЕЧАНИЕ** \* - Допускается замена на 403-22-1СП

**NOTE** \* - replacement for 403-22-1SP is allowed

					№ рис.	<b>3.15</b>
					Fig. No	
№ поз.  Pos. No	Обозначение  Designation	Наименование  Denomination		Количество на исполнение		
				Quantity per unit		
				УХЛ UKHL	Т	
1	403-22-17	Башмак	Shoe	1	1	
2	700-34-2062	Шпонка 2-10×8×50 ГОСТ 23360-78	Key 2-10×8×50 GOST 23360-78	2	2	
3	28 5905	Болт	Bolt	4	4	
4	403-22-3	Башмак	Shoe	41	41	
5	28 5906	Болт	Bolt	164	164	
6	30 5370-01	Гайка (допускается замена на поз. 7)	Nut (replacement for pos. 7 is allowed)	164	164	
7	30 5370-01И	Гайка (допускается замена на поз. 6)	Nut (replacement for pos. 6 is allowed)	164	164	
8	58 5520	Кольцо	Ring	2	2	
9	403-22-16	Палец замыкающий	End pin	1	1	
10	403-22-18СП(SP)	Звено	Link	1	1	
11	3501-22-1	Звено	Link	41	41	
12	403-22-9	Втулка	Bushing	42	42	
13	403-22-10	Палец	Pin	41	41	
14	403-22-19СП(SP)	Звено	Link	1	1	
15	403-22-2	Звено	Link	41	41	
16	40 0128	Пробка	Plug	42	42	
17	44 0017	Заглушка	End plug	42	42	
18	403-22-100СП(SP)	Уплотнение (допускается замена на поз. 19)	Packing (replacement for pos. 19 is allowed)	84	84	
19	Б403-22-100	Уплотнение (допускается замена на поз. 18)	Packing (replacement for pos. 18 is allowed)	84	84	
20	403-22-11	Втулка распорная	Distance piece	84	84	

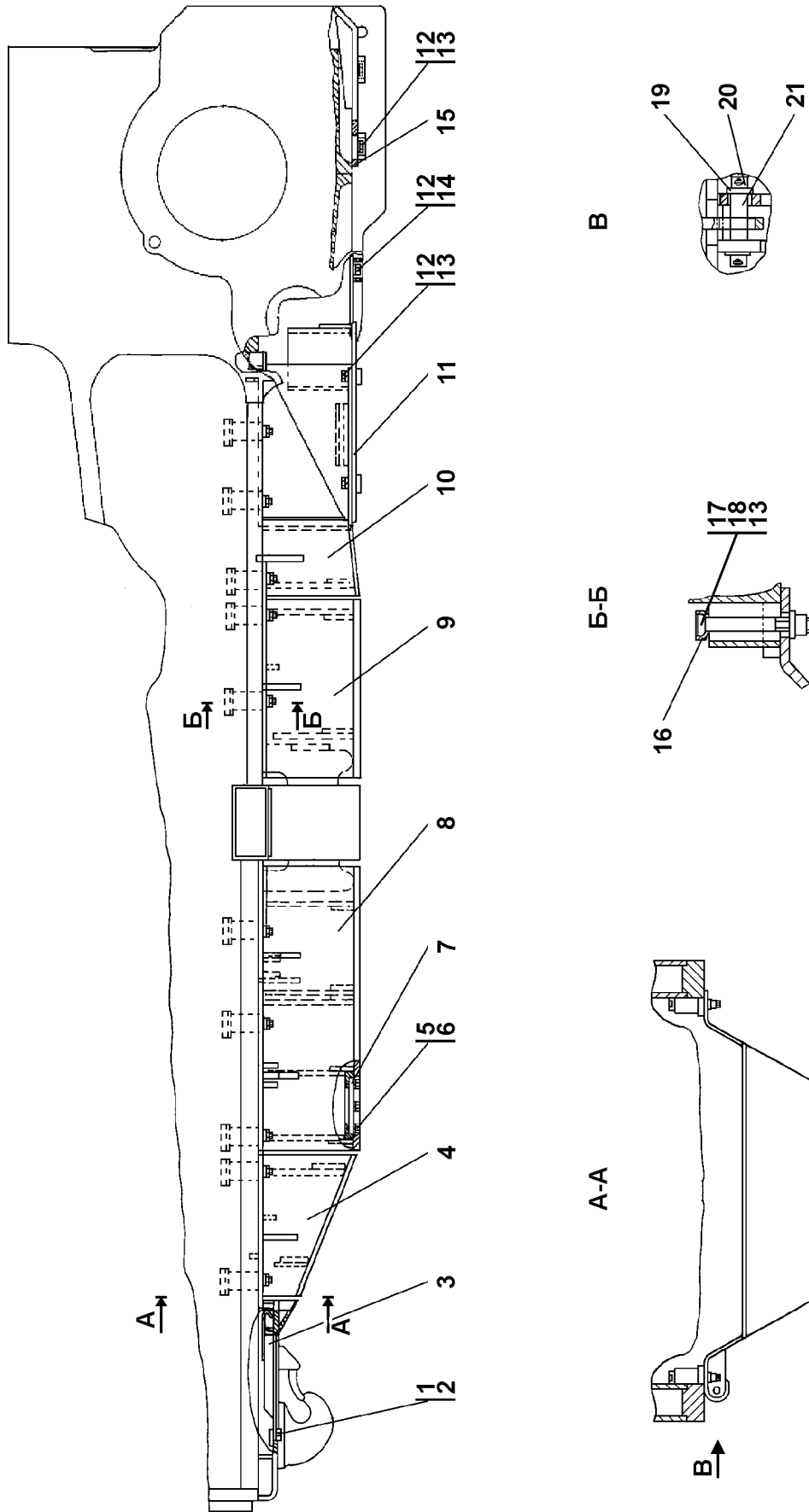


Рисунок 3.16 Установка кожухов  
Figure 3.16 Jackets mounting

<b>3.15 3501-64-2-01СП Установка кожухов 3501-64-2-01SP Jackets mounting</b>					
№ рис.  Fig. No	Обозначение  Designation	Наименование  Denomination		Кол-во на ис- полнение	
				Q-ty per unit	
				УХЛ UKHL	Т
3.16	3501-64-2-01СП(SP) 3501-64-2-01-20СП(SP)	Установка кожухов Установка кожухов	Jackets mounting Jackets mounting	×	×

					№ рис. Fig. No	<b>3.16</b>
№ поз.  Pos. No	Обозначение  Designation	Наименование  Denomination		Количество на исполнение		
				Quantity per unit		
				УХЛ UKHL	Т	
1	28 0342  28 0342-20	Болт M12×1,25-6g×30 ГОСТ 7796-70 Болт M12×1,25-6g×30 ГОСТ 7796-70	Bolt M12×1.25-6g×30 GOST 7796-70 Bolt M12×1.25-6g×30 GOST 7796-70	4		4
2		Шайба 12 ОТ ГОСТ 6402-70	Washer 12 ОТ GOST 6402-70	8	8	8
3	403-64-16СП(SP) 403-64-16-20СП(SP)	Крышка Крышка	Cover Cover	2		2
4	3501-64-17СП(SP) 3501-64-17-20СП(SP)	Кожух Кожух	Jacket Jacket	1		1
5		Болт M12×1,25-6g×25 ГОСТ 7796-70	Bolt M12×1.25-6g×25 GOST 7796-70	8		8
6	31 0235  31 0235-20	Шайба M12×5 ГОСТ 6958-78 Шайба M12×5 ГОСТ 6958-78	Washer 12×5 GOST 6958-78 Washer 12×5 GOST 6958-78	8		8
7	46-64-66 46-64-66-20	Крышка Крышка	Cover Cover	2		2
8	3501-64-12-01СП(SP) 3501-64-12-01-20СП -20SP	Кожух  Кожух	Jacket  Jacket	1		1
9	3501-64-13СП(SP) 3501-64-13-20СП(SP)	Кожух Кожух	Jacket Jacket	1		1
10	3501-64-14СП(SP) 3501-64-14-20СП(SP)	Кожух Кожух	Jacket Jacket	1		1
11	2501-64-29СП(SP) 2501-64-29-20СП(SP)	Крышка Крышка	Cover Cover	1		1

				№ рис.	<b>3.16</b>
				Fig. No	
№ поз. Pos. No	Обозначение Designation	Наименование Denomination		Количество на исполнение	
				Quantity per unit	
				УХЛ UKHL	Т
12	28 0720  28 0720-20	Болт M20×1,5-6g×40 ГОСТ 7796-70 Болт M20×1,5-6g×40 ГОСТ 7796-70	Bolt M20×1.5-6g×40 GOST 7796-70 Bolt M20×1.5-6g×40 GOST 7796-70	10	10
13	31 5317	Шайба	Washer	28	28
14	31 0310  31 0310-20	Шайба M20×4 ГОСТ 11371-78 Шайба M20×4 ГОСТ 11371-78	Washer 20×4 GOST 11371-78 Washer 20×4 GOST 11371-78	4	4
15	2501-64-33СП(SP) 2501-64-33-20СП(SP)	Днище Днище	Bottom Bottom	1	1
16	2501-64-121 2501-64-121-20	Скоба Скоба	Bracket Bracket	20	20
17	28 5786 28 5786-20	Болт Болт	Bolt Bolt	20	20
18	30 0310  30 0310-20	Гайка M20×1,5 ГОСТ 5915-70 Гайка M20×1,5 ГОСТ 5915-70	Nut M20×1.5 GOST 5915-70 Nut M20×1.5 GOST 5915-70	20	20
19	31 0350  31 0350-20	Шайба M24 ГОСТ 11371-78 Шайба M24 ГОСТ 11371-78	Washer 24 GOST 11371-78 Washer 24 GOST 11371-78	8	8
20		Шплинт M5×50 ГОСТ 397-79	Cotter pin M5×50 GOST 397-79	8	8
21	403-64-26	Ось	Axle	4	4

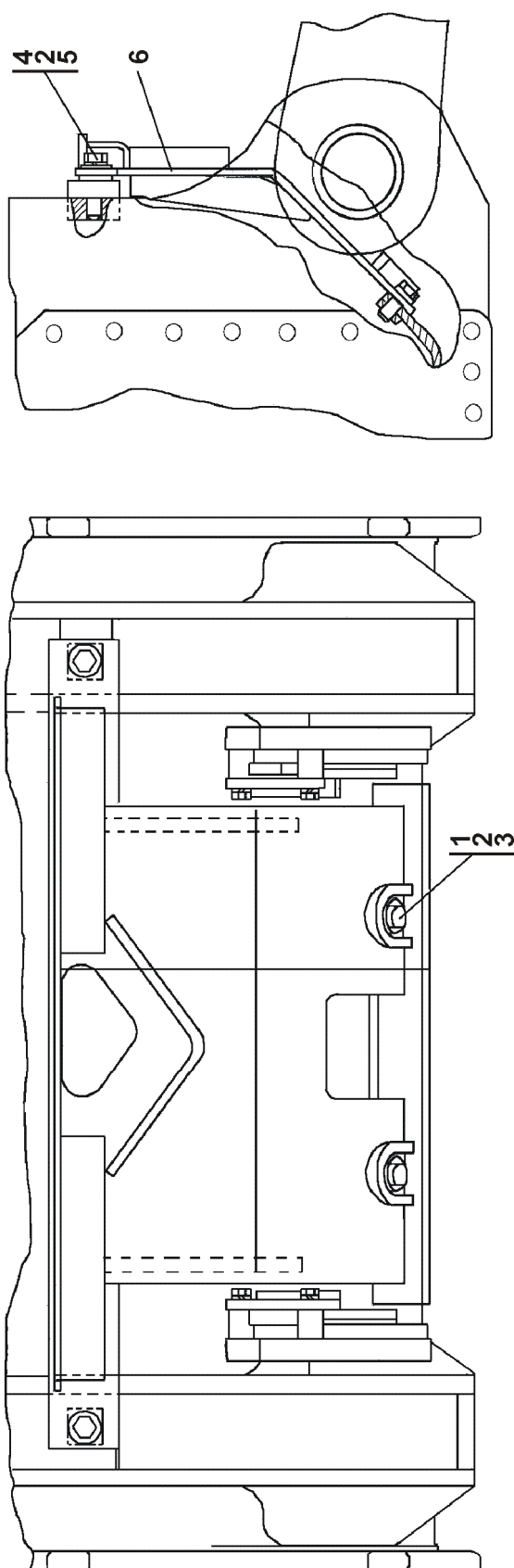


Рисунок 3.17 Установка щитка  
Figure 3.17 Shield mounting

<b>3.16 2501-65-1СП Установка щитка 2501-65-1SP Shield mounting</b>					
№ рис.  Fig. No	Обозначение  Designation	Наименование  Denomination		Кол-во на ис- полнение	
				Q-ty per unit	
				УХЛ UKHL	Т
3.17	2501-65-1СП(SP)	Установка щитка	Shield mounting	×	×

				№ рис.	<b>3.17</b>
				Fig. No	
№ поз.  Pos. No	Обозначение  Designation	Наименование  Denomination		Количество на исполнение	
				Quantity per unit	
				УХЛ UKHL	Т
1	28 0725	Болт M20×1,5-6g×50 ГОСТ 7796-70	Bolt M20×1.5-6g×50 GOST 7796-70	2	2
2		Шайба 20 ОТ ГОСТ 6402-70	Washer 20 ОТ GOST 6402-70	4	4
3	2501-93-4-01	Шайба	Washer	2	2
4	28 0730	Болт M20×1,5-6g×60 ГОСТ 7796-70	Bolt M20×1.5-6g×60 GOST 7796-70	2	2
5	31 0320	Шайба 20 ГОСТ 6958-78	Washer 20 GOST 6958-78	2	2
6	2501-65-10СП(SP)	Щиток	Shield	1	1

**Рама и ходовая система  
(безраскосный вариант)**

**Frame and running gear  
(version without diagonal brace)**

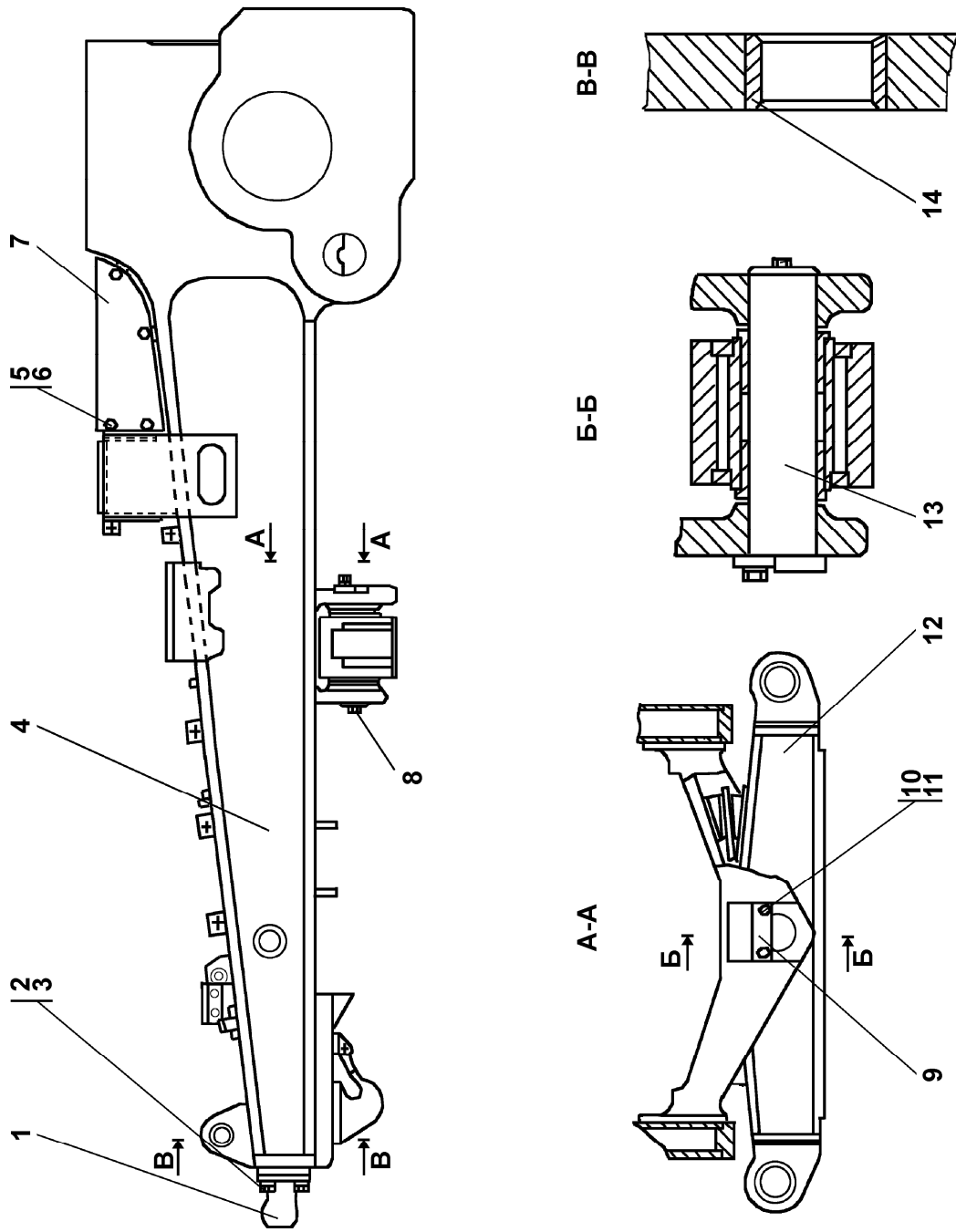


Рисунок 3.18 Рама  
Figure 3.18 Frame

<b>3.17 3502-11-4СП Рама 3502-11-4SP Frame</b>					
№ рис.  Fig. No	Обозначение  Designation	Наименование  Denomination		Кол-во на исполнение	
				Q-ty per unit	
				УХЛ UKHL	Т
3.18	3502-11-4СП(SP) 3502-11-4-20СП(SP)	Рама Рама	Frame Frame	×	×

						№ рис. Fig. No	<b>3.18</b>
№ поз.  Pos. No	Обозначение  Designation	Наименование  Denomination		Количество на исполнение		Quantity per unit	
				УХЛ UKHL	Т	УХЛ UKHL	Т
1	3501-11-32СП(SP) 3501-11-32-20СП(SP)	Опора Опора	Support Support	1			1
2	28 5935 28 5935-20	Болт Болт	Bolt Bolt	4			4
3	700-31-2522 700-31-2522-20	Шайба Шайба	Washer Washer	4			4
4	3502-11-13СП(SP) 3502-11-13-20СП(SP)	Корпус с лонжеро- нами Корпус с лонжеро- нами	Body with side mem- bers Body with side mem- bers	1			1
5	28 0515  28 0515-20	Болт M16×1,5-6g×25 ГОСТ 7796-70 Болт M16×1,5-6g×25 ГОСТ 7796-70	Bolt M16×1,5-6g×25 GOST 7796-70 Bolt M16×1,5-6g×25 GOST 7796-70	8			8
6		Шайба 16 ОТ ГОСТ 6402-70	Washer 16 OT GOST 6402-70	8			8
7	3501-11-16 3501-11-16-20	Лист Лист	Sheet Sheet	2			2
8		Болт M16×1,5-6g×35 ГОСТ 7796-70	Bolt M16×1,5-6g×35 GOST 7796-70	1			1
9	403-11-187 403-11-187-20	Планка Планка	Strip Strip	1			1
10	28 0725  28 0725-20	Болт M20×1,5-6g×50 ГОСТ 7796-70 Болт M20×1,5-6g×50 ГОСТ 7796-70	Bolt M20×1,5-6g×50 GOST 7796-70 Bolt M20×1,5-6g×50 GOST 7796-70	2			2

				№ рис.	<b>3.18</b>
				Fig. No	
№ поз.  Pos. No	Обозначение  Designation	Наименование  Denomination		Количество на исполнение	
				Quantity per unit	
				УХЛ UKHL	Т
11		Шайба 20 ОТ ГОСТ 6402-70	Washer 20 ОТ GOST 6402-70	2	2
12	3502-11-15СП(SP) 3502-11-15-20СП(SP)	Балка Балка	Beam Beam	1	1
13	2501-11-280-01	Палец	Pin	1	1
14	403-11-182	Втулка	Bushing	6	6

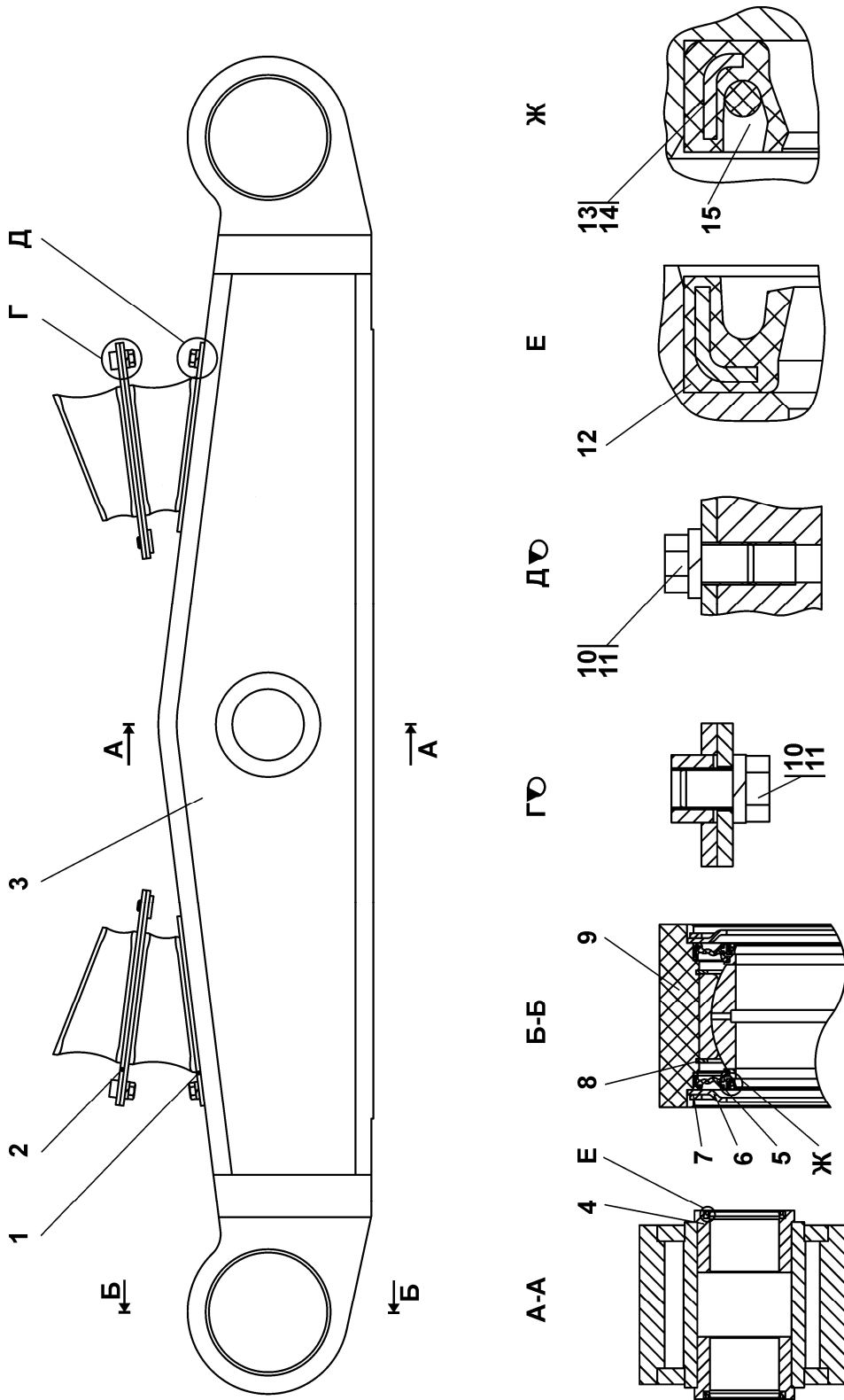


Рисунок 3.19 Балка  
Figure 3.19 Beam

**3.18 3502-11-15СП Балка  
3502-11-15SP Beam**

№ рис. Fig. No	Обозначение Designation	Наименование Denomination		Кол-во на исполнение	
				Q-ty per unit	
				УХЛ UKHL	Т
3.19	3502-11-15СП(SP) 3502-11-15-20СП(SP)	Балка Балка	Beam Beam	×	×

№ поз. Pos. No	Обозначение Designation	Наименование Denomination		Количество на исполнение	
				Quantity per unit	
				УХЛ UKHL	Т
1	3501-11-36СП(SP)	Амортизатор	Shock absorber	2	2
2	3501-11-35СП(SP)	Амортизатор	Shock absorber	2	2
3	3502-11-10СП(SP) 3502-11-10-20СП(SP)	Балка Балка	Beam Beam	1	1
4	3501-11-114	Втулка	Bushing	2	2
5	3502-11-16СП(SP)	Манжета	Collar	4	4
6	3502-11-28	Кольцо	Ring	4	4
7	58 0910	Кольцо С200 ГОСТ 13941-86	Ring C200 GOST 13941-86	4	4
8	58 0880	Кольцо С180 ГОСТ 13941-86	Ring C180 GOST 13941-86	4	4
9		Подшипник ШСЛ120 ТУ 4649-020-05808824-2005	Bearing SHSL120 TU 4649-020-05808824-2005	2	2
10	28 0515  28 0515-20	Болт М16×1,5-6g×25 ГОСТ 7796-70 Болт М16×1,5-6g×25 ГОСТ 7796-70	Bolt M16×1,5-6g×25 GOST 7796-70 Bolt M16×1,5-6g×25 GOST 7796-70	8	8
11		Шайба 16 ОТ ГОСТ 6402-70	Washer 16 ОТ GOST 6402-70	8	8
12	3501-11-33СП(SP)	Манжета	Collar	2	2
13		Кольцо 120-126-36-2-51-1668 ТУ 2531-260-11149245-22 (допускается замена на поз.14)	Ring 120-126-36-2-51-1668 TU 2531-260-11149245-22 (replacement for pos.14 allowed)	4	4
14		Кольцо 120-126-36-2-3 ГОСТ 18829-73 (допускается замена на поз.13)	Ring 120-126-36-2-3 GOST18829-73 (replacement for pos.13 allowed)	4	4
15	3502-11-17СП(SP)	Манжета	Collar	4	4

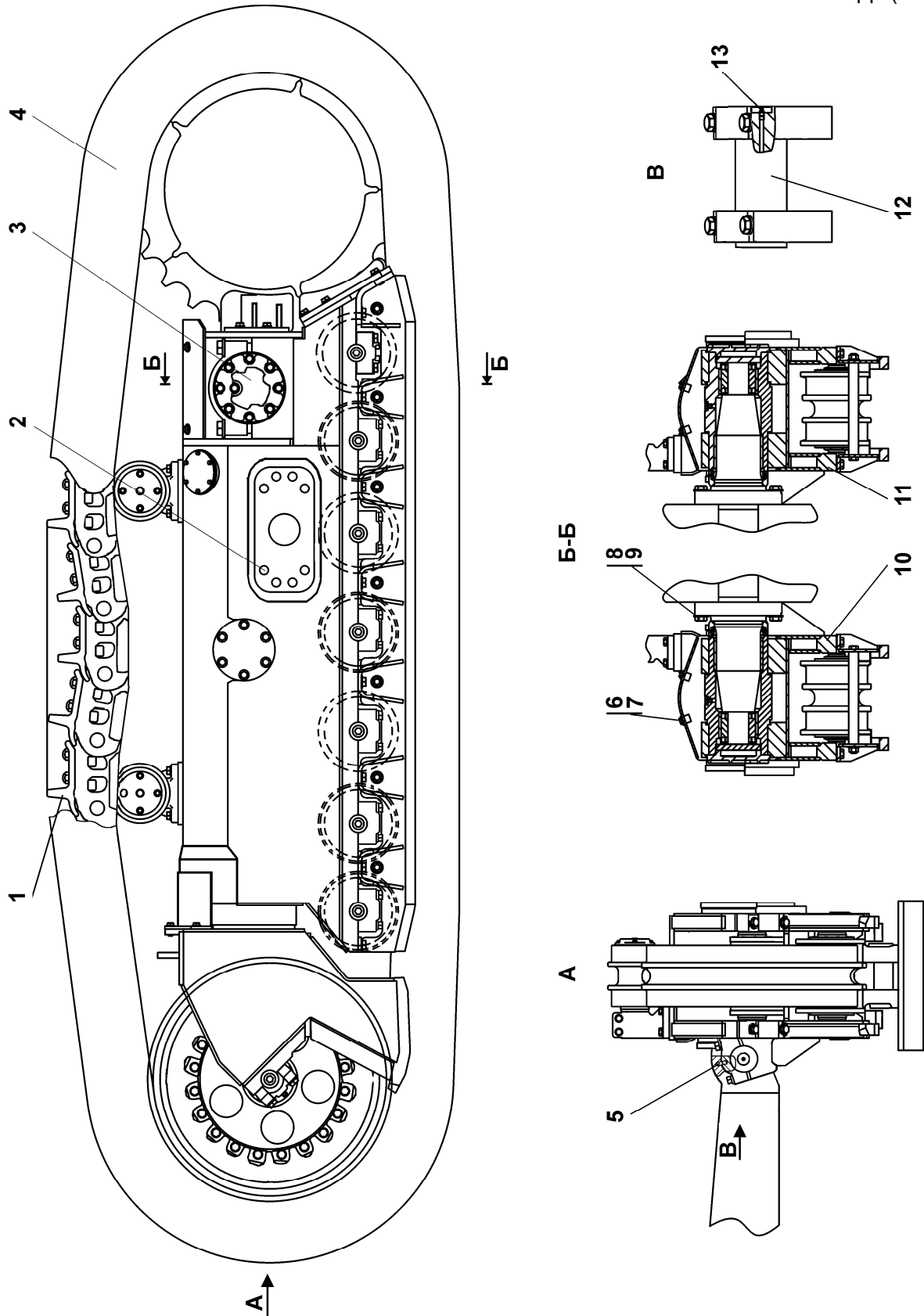


Рисунок 3.20 Система ходовая  
Figure 3.20 Running gear

3.19 3501-21-1СП Система ходовая 3501-21-1SP Running gear					
№ рис. Fig. No	Обозначение Designation	Наименование Denomination		Кол-во на исполнение	
				Q-ty per unit	
				УХЛ UKHL	Т
3.20	3501-21-101СП(SP)	Система ходовая	Running gear	×	×
	3501-21-101-20СП(SP)	Система ходовая	Running gear		

				№ рис. Fig. No	<b>3.20</b>
№ поз. Pos. No	Обозначение Designation	Наименование Denomination		Количество на исполнение	
				Quantity per unit	
				УХЛ UKHL	Т
1	3501-22-1СП(SP)	Гусеница	Track	2	2
2	700-40-5068	Пробка	Plug	16	16
3	3501-21-190СП(SP)	Шарнир	Hinge	2	2
	3501-21-190-20СП(SP)	Шарнир	Hinge		
4	3501-21-234	Кожух	Jacket	2	2
	3501-21-234-20	Кожух	Jacket		
5	32 5382	Штифт	Dowel	2	2
6	700-31-2209	Шайба	Washer	8	8
	700-31-2209-20	Шайба	Washer		
7	28 0520	Болт M16×1,5-6g×30 ГОСТ 7796-70	Bolt M16×1.5-6g×30 GOST 7796-70	8	8
	28 0520	Болт M16×1,5-6g×30 ГОСТ 7796-70	Bolt M16×1.5-6g×30 GOST 7796-70		
8	31 5435	Шайба	Washer	24	24
	31 5435-20	Шайба	Washer		
9	28 0975	Болт M36×3-6g×140 ГОСТ 7795-70	Bolt M36×3-6g×140 GOST 7795-70	24	24
	28 0975-20	Болт M36×3-6g×140 ГОСТ 7795-70	Bolt M36×3-6g×140 GOST 7795-70		
10	3501-21-103СП(SP) 3501-21-103-20СП(SP)	Тележка Тележка	Bogie Bogie	1	1
11	3501-21-102СП(SP) 3501-21-102-20СП(SP)	Тележка Тележка	Bogie Bogie	1	1
12	3501-21-276	Ось	Axle	2	2
13		Масленка 1.2Ц6хр ГОСТ 19853-74	Oil cup1.2Ts6хр GOST 19853-74	2	2
		Масленка 1.2Кд6хр ГОСТ 19853-74	Oil cup1.2Kd6хр GOST 19853-74		

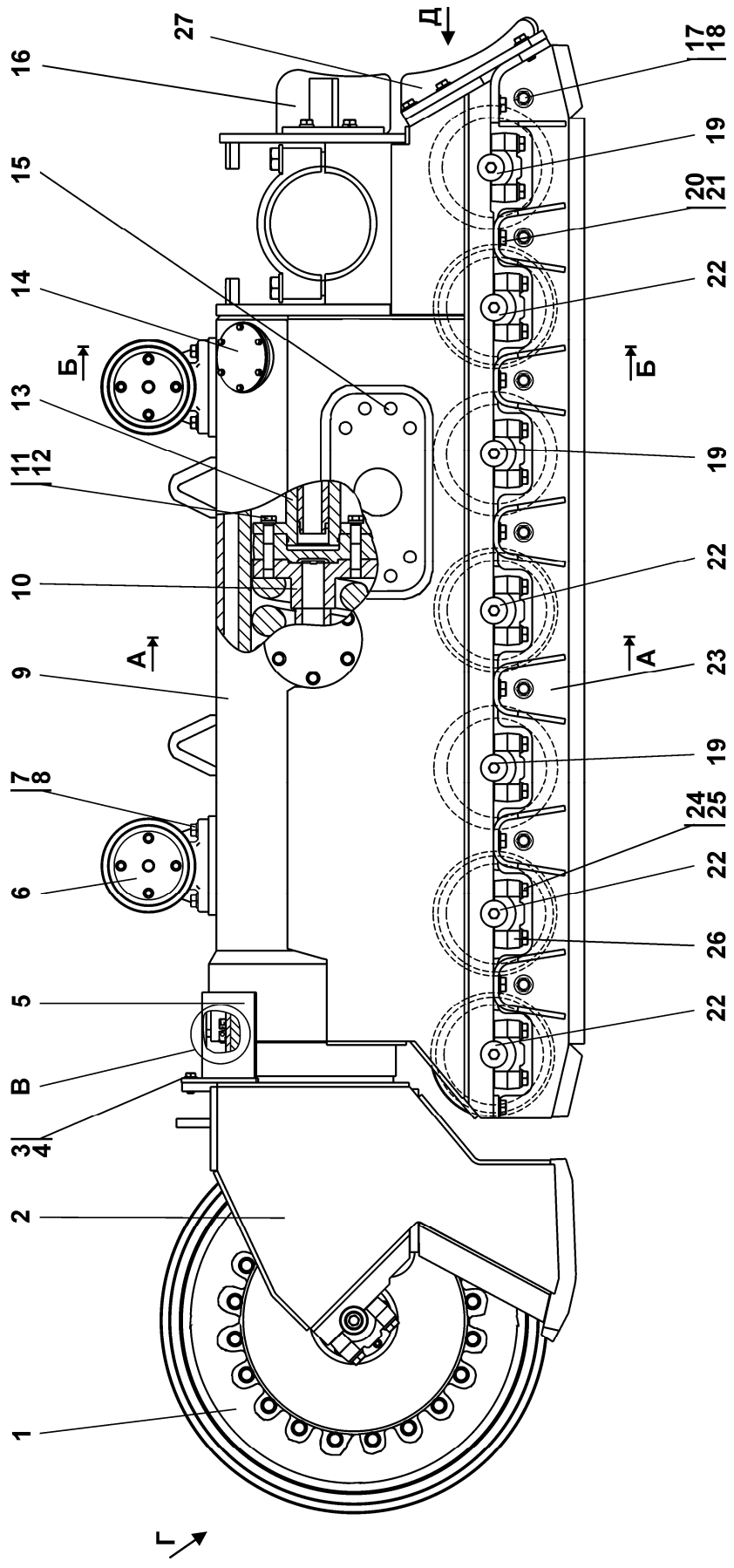


Рисунок 3.21 Тележка  
Figure 3.21 Bogie

**3.20 3501-21-102СП/- 103СП Тележка**  
**3501-21-102SP/- 103SP Bogie**

№ рис.  Fig. No	Обозначение  Designation	Наименование  Denomination		Кол-во на ис- полнение	
				Q-ty per unit	
				УХЛ UKHL	Т
3.21,	3501-21-102СП(SP)	Тележка*	Bogie*	×	
3.22	3501-21-102-20СП(SP)	Тележка	Bogie		×
	3501-21-103СП(SP)	Тележка**	Bogie**	×	
	3501-21-103-20СП(SP)	Тележка	Bogie		×

**ПРИМЕЧАНИЕ** \* - входит в 3501-21-102СП  
 \*\* - входит в 3501-21-103СП  
**NOTE** \* - included into 3501-21-102SP  
 \*\* - included into 3501-21-103SP

№ поз.  Pos. No	Обозначение  Designation	Наименование  Denomination		Количество на исполнение	
				Quantity per unit	
				УХЛ UKHL	Т
				<b>3.21</b>	
1	3501-21-160СП(SP) 3501-21-160-20СП(SP)	Колесо натяжное Колесо натяжное	Idler Idler	1	1
2	3501-21-109СП(SP) 3501-21-109-20СП(SP)	Рама тележки пе- редняя Рама тележки пе- редняя	Front bogie frame Front bogie frame	1	1
3	31 5271 31 5271-20	Шайба Шайба	Washer Washer	15	15
4	28 0535  28 0535-20	Болт M16×1,5-6g×38 ГОСТ 7796-70 Болт M16×1,5-6g×38 ГОСТ 7796-70	Bolt M16×1,5-6g×38 GOST 7796-70 Bolt M16×1,5-6g×38 GOST 7796-70	15	15
5	4001-21-120СП(SP) 4001-21-120-20СП(SP)	Кожух Кожух	Jacket Jacket	1	1
6	3501-21-150СП(SP) 3501-21-150СП(SP)	Каток поддежи- вающий Каток поддежи- вающий	Supporting roller Supporting roller	2	2
7	31 5355 31 5355-20	Шайба Шайба	Washer Washer	8	8

				№ рис.	3.21
				Fig. No	
№ поз. Pos. No	Обозначение Designation	Наименование Denomination		Количество на исполнение	
				Quantity per unit	
				УХЛ UKHL	Т
8	28 0830	Болт M24×2-6g×70 ГОСТ 7796-70	Bolt M24×2-6g×70 GOST 7796-70	8	8
	28 0830-20	Болт M24×2-6g×70 ГОСТ 7796-70	Bolt M24×2-6g×70 GOST 7796-70		
9	3501-21-112СП(SP)	Рама тележки*	Bogie frame*	1	1
	3501-21-112-20СП(SP)	Рама тележки	Bogie frame		
	3501-21-111СП(SP)	Рама тележки**	Bogie frame**	1	1
	3501-21-111-20СП(SP)	Рама тележки	Bogie frame		
10	3501-21-180СП(SP)	Механизм сдвигания	Recoil mechanism	1	1
	3501-21-180-20СП(SP)	Механизм сдвигания	Recoil mechanism		
11	28 0750	Болт M20×1,5-6g×120 ГОСТ 7795-70	Bolt M20×1,5-6g×120 GOST 7795-70	6	6
	28 0750-20	Болт M20×1,5-6g×120 ГОСТ 7795-70	Bolt M20×1,5-6g×120 GOST 7795-70		
12		Шайба 20 ОТ ГОСТ 6402-70	Washer 20 ОТ GOST 6402-70	6	6
13	4001-21-117-03СП(SP)	Механизм натяжения*	Track adjusting mechanism*	1	1
	4001-21-117-03-20СП-20SP	Механизм натяжения	Track adjusting mechanism		
	4001-21-117-02СП(SP)	Механизм натяжения**	Track adjusting mechanism**	1	1
	4001-21-117-02-20СП-20SP	Механизм натяжения	Track adjusting mechanism		
14	0901-21-71	Крышка	Cover	1	1
15	700-40-5068	Пробка	Plug	8	8
16	3501-21-44-01СП(SP)	Отбойник*	Impingement plate*	1	1
	3501-21-44-01-20СП-20SP	Отбойник	Impingement plate		
	3501-21-44СП(SP)	Отбойник**	Impingement plate**	1	1
	3501-21-44-20СП(SP)	Отбойник	Impingement plate		
17	28 0903	Болт M27×2-6g×55 ГОСТ 7796-70	Bolt M27×2-6g×55 GOST 7796-70	16	16
	28 0903-20	Болт M27×2-6g×55 ГОСТ 7796-70	Bolt M27×2-6g×55 GOST 7796-70		
18	31 0408	Шайба 27×2 ГОСТ 11371-78	Washer 27×2 GOST 11371-78	16	16
	31 0408-20	Шайба 27×2 ГОСТ 11371-78	Washer 27×2 GOST 11371-78		

				№ рис.	<b>3.21</b>
				Fig. No	
№ поз. Pos. No	Обозначение Designation	Наименование Denomination		Количество на исполнение	
				Quantity per unit	
				УХЛ UKHL	Т
19	313512-21-140 -05СП(SP)	Каток опорный	Track roller	3	3
	313512-21-140 -05-20СП(SP)	Каток опорный	Track roller		
20	30 0350-01	Гайка М24×2 ГОСТ 15521-70	Nut M24×2 GOST 15521-70	7	7
	30 0350-01-20	Гайка М24×2 ГОСТ 15521-70	Nut M24×2 GOST 15521-70		
21	31 0350	Шайба 24 ГОСТ 11371-78	Washer 24 GOST 11371-78	7	7
	31 0350-20	Шайба 24 ГОСТ 11371-78	Washer 24 GOST 11371-78		
22	313512-21-140 -04СП(SP)	Каток опорный	Track roller	4	4
	313512-21-140 -04-20СП(SP)	Каток опорный	Track roller		
23	3501-21-230СП(SP)	Щиток	Shield	1	1
	3501-21-230-20СП(SP)	Щиток	Shield		
24	31 5394	Шайба	Washer	32	32
	31 5394-20	Шайба	Washer		
25	28 0960	Болт М30×2-6g×130 ГОСТ 7798-70	Bolt M30×2-6g×130 GOST 7798-70	32	32
	28 0960-20	Болт М30×2-6g×130 ГОСТ 7798-70	Bolt M30×2-6g×130 GOST 7798-70		
26	3501-21-210	Крышка	Cover	8	8
27	3501-21-252-01СП(SP)	Отбойник*	Impingement plate*	1	1
	3501-21-252-01-20СП -20SP	Отбойник	Impingement plate		
	3501-21-252СП(SP)	Отбойник**	Impingement plate**	1	1
	3501-21-252-20СП(SP)	Отбойник	Impingement plate		1

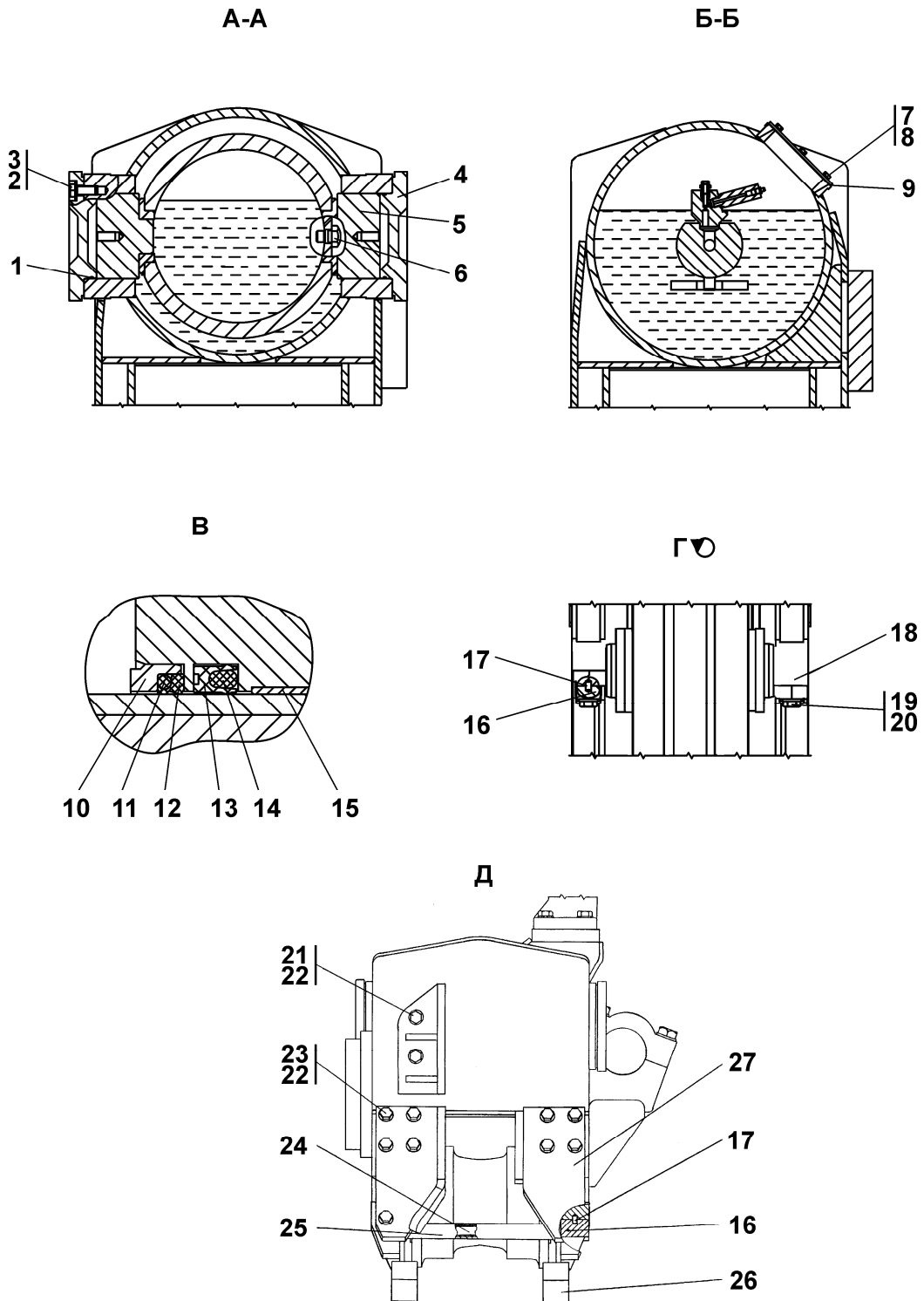
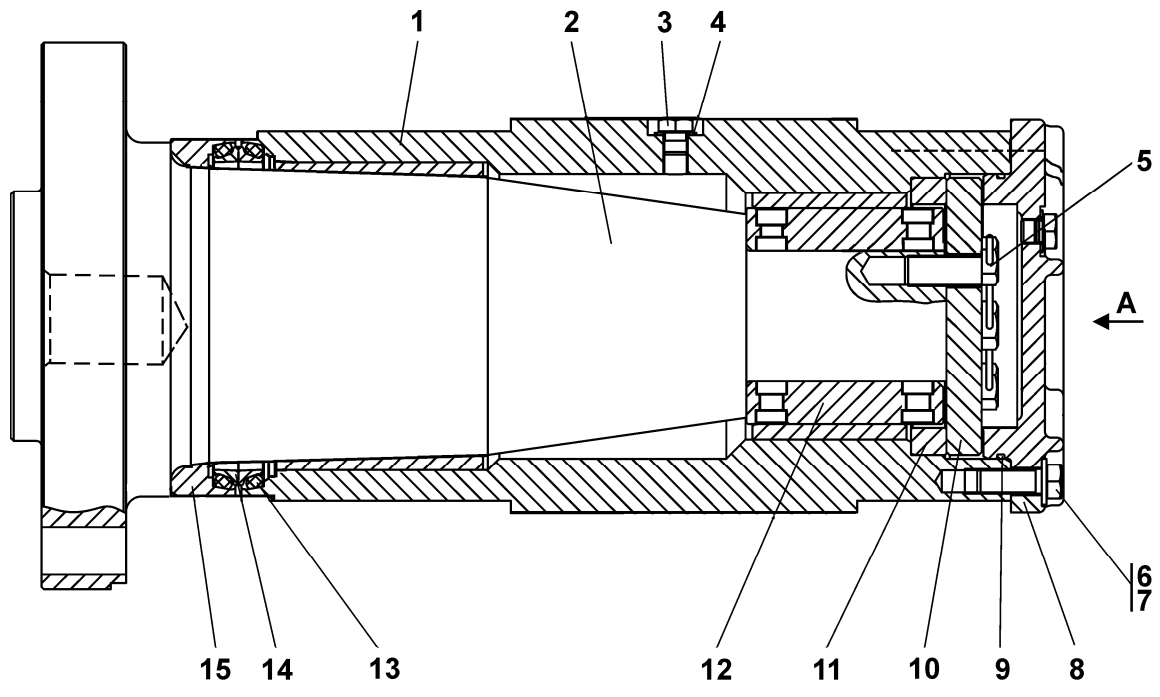


Рисунок 3.22 Тележка  
Figure 3.22 Bogie

				№ рис.	3.22
				Fig. No	
№ поз. Pos. No	Обозначение Designation	Наименование Denomination		Количество на исполнение	
				Quantity per unit	
				УХЛ UKHL	Т
1		Кольцо 145-150-36-2-51-1668 ТУ 2531-260-00149245-00	Ring 145-150-36-2-51-1668 TU 2531-260-00149245-00	2	2
2	28 0535  28 0535-20	Болт М16×1,5-6g×38 ГОСТ 7796-70 Болт М16×1,5-6g×38 ГОСТ 7796-70	Bolt M16×1,5-6g×38 GOST 7796-70 Bolt M16×1,5-6g×38 GOST 7796-70	15	15
3	31 5271 31 5271-20	Шайба Шайба	Washer Washer	15	15
4	4001-21-65	Крышка	Cover	2	2
5	313512-21-55	Вкладыш	Insert	2	2
6	1501-21-227	Стопор	Stopper	1	1
7		Болт М8-6g×16 ГОСТ 7796-70	Bolt M8-6g×16 GOST 7796-70	6	6
8		Шайба 8Т ГОСТ 6402-70	Washer 8Т GOST 6402-70	6	6
9	45 0337 45 0337-20	Прокладка Прокладка	Gasket Gasket	1	1
10	4001-21-76	Каркас	Framework	1	1
11	40 0493	Кольцо упругое	Elastic ring	1	1
12	4001-21-62	Манжета	Collar	1	1
13	4001-21-63	Манжета	Collar	1	1
14	40 0494	Кольцо упругое	Elastic ring	1	1
15	4001-21-99	Втулка	Bushing	1	1
16	3501-21-210-01	Крышка	Cover	8	8
17	32 5382	Штифт	Dowel	8	8
18	3501-21-210	Крышка	Cover	8	8
19	31 5394 31 5394-20	Шайба Шайба	Washer Washer	32	32
20	28 0960  28 0960-20	Болт М30×2-6g×130 ГОСТ 7798-70 Болт М30×2-6g×130 ГОСТ 7798-70	Bolt M30×2-6g×130 GOST 7798-70 Bolt M30×2-6g×130 GOST 7798-70	32	32
21	28 0720  28 0720-20	Болт М20×1,5-6g×40 ГОСТ 7796-70 Болт М20×1,5-6g×40 ГОСТ 7796-70	Bolt M20×1,5-6g×40 GOST 7796-70 Bolt M20×1,5-6g×40 GOST 7796-70	2	2
22	31 0320  31 0320-20	Шайба 20 ГОСТ 6958-78 Шайба 20 ГОСТ 6958-78	Washer 20 GOST 6958-78 Washer 20 GOST 6958-78	12	12

				№ рис.	<b>3.22</b>
				Fig. No	
№ поз.  Pos. No	Обозначение  Designation	Наименование  Denomination		Количество на исполнение	
				Quantity per unit	
				УП UKHL	Т
23	28 0725	Болт M20×1,5-6g×50 ГОСТ 7796-70	Bolt M20×1,5-6g×50 GOST 7796-70	10	10
	28 0725-20	Болт M20×1,5-6g×50 ГОСТ 7796-70	Bolt M20×1,5-6g×50 GOST 7796-70		
24	2001-21-270-03	Стяжка	Brace	7	7
	2001-21-270-03-20	Стяжка	Brace		
25	3501-21-245	Втулка	Bushing	7	7
	3501-21-245-20	Втулка	Bushing		
26	3501-21-230-01СП(SP)	Щиток	Shield	1	
	3501-21-230-01-20СП -20SP	Щиток	Shield		1
27	3501-21-250	Лист	Sheet	1	1



A

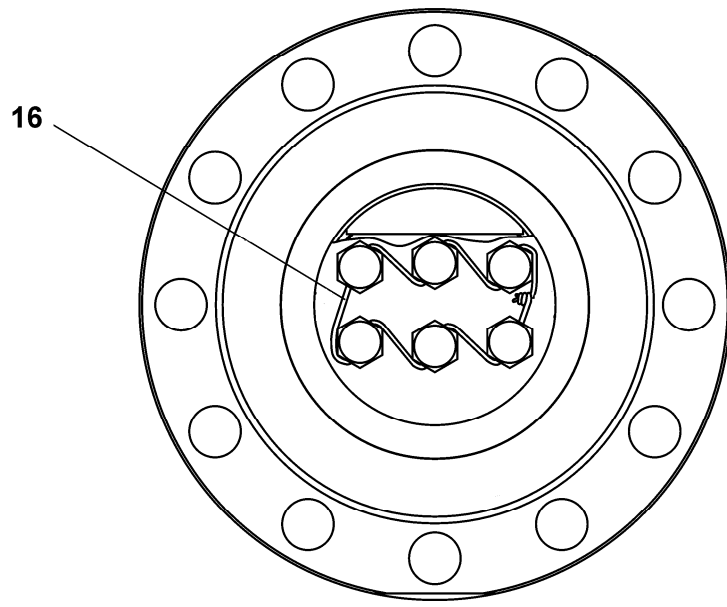


Рисунок 3.23 Шарнир  
Figure 3.23 Hinge

<b>3.21 3501-21-190СП Шарнир 3501-21-190SP Hinge</b>					
№ рис.  Fig. No	Обозначение  Designation	Наименование  Denomination		Кол-во на ис- полнение	
				Q-ty per unit	
				УХЛ UKHL	Т
3.23	3501-21-190СП(SP) 3501-21-190-20СП(SP)	Шарнир Шарнир	Hinge Hinge	×	×

						№ рис.	<b>3.23</b>
						Fig. No	
№ поз.  Pos. No	Обозначение  Designation	Наименование  Denomination		Количество на исполнение			
				Quantity per unit			
				УХЛ UKHL	Т		
1	3501-21-290СП(SP)	Корпус	Housing	1	1		
2	3501-21-320	Ось	Pivot	1	1		
3	37 5515 37 5515-20	Пробка Пробка	Plug Plug	2	2		
4	700-40-260-11	Прокладка	Gasket	2	2		
5	28 0545  28 0545-20	Болт 3М16×1,5-6g×45 ГОСТ 7796-70 Болт 3М16×1,5-6g×45 ГОСТ 7796-70	Bolt 3M16×1,5-6g×45 GOST 7796-70 Bolt 3M16×1,5-6g×45 GOST 7796-70	8	8		
6	31 5271 31 5271-20	Шайба Шайба	Washer Washer	12	12		
7	28 0544  28 0544-20	Болт M16×1,5-6g×45 ГОСТ 7796-70 Болт M16×1,5-6g×45 ГОСТ 7796-70	Bolt M16×1,5-6g×45 GOST 7796-70 Bolt M16×1,5-6g×45 GOST 7796-70	12	12		
8	3501-21-31	Крышка	Cover	1	1		
9		Кольцо 205-210-36- 2-51-1668 ТУ 2531-260- 00149245-00	Ring 205-210-36-2- 51-1668 TU 2531-260- 00149245-00	1	1		
10	3501-21-322	Фланец	Flange	1	1		
11	3501-21-32	Кольцо	Ring	1	1		
12	3501-21-321	Вкладыш	Insert	2	2		
13	40 0323	Кольцо упругое	Elastic ring	2	2		
14	2501-21-198	Кольцо уплотни- тельное	Sealing ring	2	2		
15	3501-21-56	Корпус уплотнения	Sealing housing	1	1		
16		Проволока КС -1,6 ГОСТ 792-67	Wire KS -1,6 GOST 792-67	0,6м	0,6м		

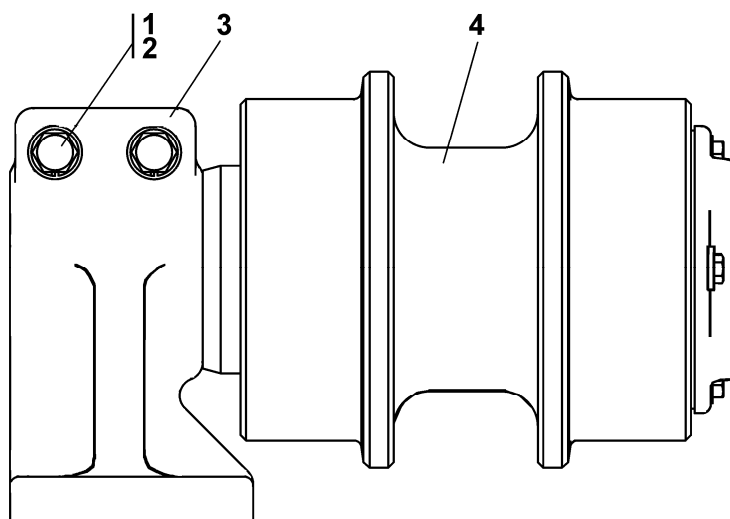
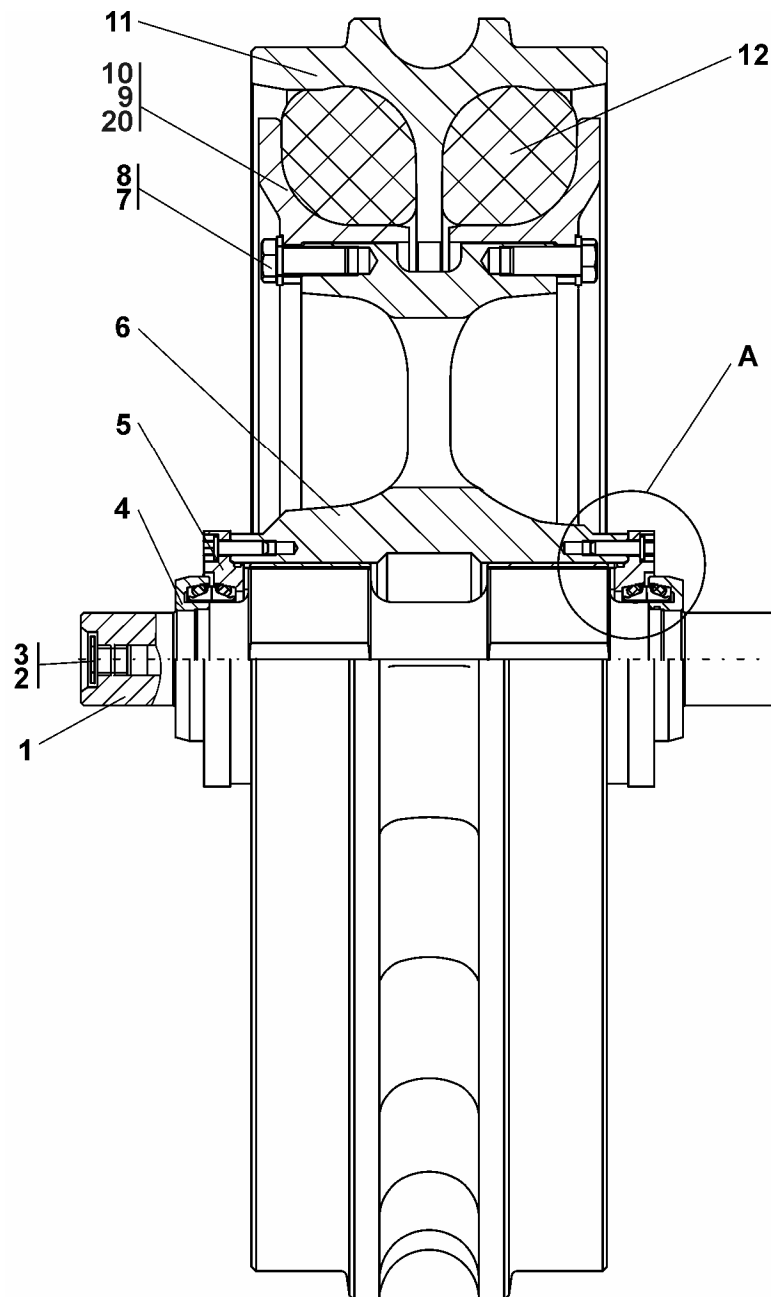


Рисунок 3.24 Каток поддерживающий  
Figure 3.24 Support roller

**3.22 3501-21-150СП Каток поддерживающий**  
**3501-21-150SP Support roller**

№ рис. Fig. No	Обозначение Designation	Наименование Denomination		Кол-во на исполнении	
				Q-ty per unit	
				УХЛ UKHL	Т
3.24	3501-21-150СП(SP)	Каток поддерживающий	Support roller	×	
	3501-21-150-20СП(SP)	Каток поддерживающий	Support roller		

				№ рис. Fig. No	<b>3.24</b>	
№ поз. Pos. No	Обозначение Designation	Наименование Denomination		Количество на исполнении		
				Quantity per unit		
				УХЛ UKHL	Т	
1		Болт M20×1,5-6g×120 ГОСТ 7796-70	Bolt M20×1,5-6g×120 GOST 7796-70	2		
		Болт M20×1,5-6g×120 ГОСТ 7796-70	Bolt M20×1,5-6g×120 GOST 7796-70			
2		Шайба 20 ОТ ГОСТ 6402-70	Washer 20 ОТ GOST 6402-70	2	2	
3	403-21-122	Опора	Support	1	1	
4	3501-21-155СП(SP)	Каток поддерживающий	Support roller	1		
	3501-21-155-20СП(SP)	Каток поддерживающий	Support roller			



A

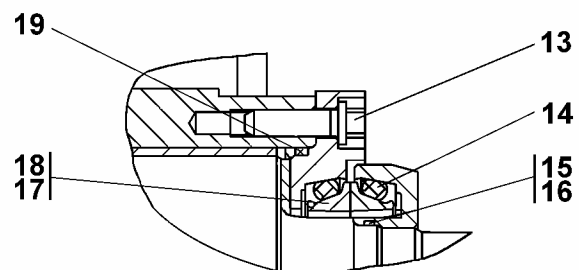


Рисунок 3.25 Колесо натяжное  
Figure 3.25 Idler

**3.23 3501-21-160СП Колесо натяжное  
3501-21-160SP Idler**

№ рис. Fig. No	Обозначение Designation	Наименование Denomination		Кол-во на исполнение	
				Q-ty per unit	
				УХЛ UKHL	Т
3.25	3501-21-160СП(SP) 3501-21-160-20СП(SP)	Колесо натяжное Колесо натяжное	Idler Idler	×	×

№ поз. Pos. No	Обозначение Designation	Наименование Denomination		Количество на исполнение	
				Quantity per unit	
				УХЛ UKHL	Т
1	313512-21-60	Ось	Pivot	1	1
2		Кольцо 012-016-25-2-51-1668 ТУ 2531-260-00149245-00	Ring 012-016-25-2-51-1668 TU 2531-260-00149245-00	1	1
3	37 5515 37 5515-20	Пробка Пробка	Plug Plug	1	1
4	T35-21-309	Крышка	Cover	2	2
5	3501-21-75СП(SP)	Фланец	Flange	2	2
6	3501-21-260СП(SP) 3501-21-260-20СП(SP)	Ступица Ступица	Hub Hub	1	1
7	28 0730 28 0730-20	Болт М20×1,5-6g×60 ГОСТ 7796-70 Болт М20×1,5-6g×60 ГОСТ 7796-70	Bolt M20×1.5-6g×60 GOST 7796-70 Bolt M20×1.5-6g×60 GOST 7796-70	40	40
8	31 5317 31 5317-20	Шайба Шайба	Washer Washer	40	40
9	3501-21-312-01 3501-21-312-01-20	Упор (допускается замена на поз. 10 или 20) Упор	Thrust (replacement for pos. 10 or 20 allowed) Thrust	8	8
10	3501-21-312 3501-21-312-20	Упор (допускается замена на поз. 9 или 20) Упор	Thrust (replacement for pos. 9 or 20 allowed) Thrust	2	2
11	3501-21-311 3501-21-311-20	Обод Обод	Rim Rim	1	1
12	3501-21-313	Сектор упругий	Elastic quadrant	8	8
13	3501-21-85-01 3501-21-85-01-20	Болт Болт	Bolt Bolt	20	20
14	401-21-143	Кольцо упругое	Elastic ring	4	4

				№ рис.	<b>3.25</b>
				Fig. No	
№ поз. Pos. No	Обозначение Designation	Наименование Denomination		Количество на исполнение	
				Quantity per unit	
				УХЛ UKHL	Т
15		Кольцо 090-095-30-2-3 ГОСТ 18829-73/ТУ 38.005204-84 (допускается замена на поз. 16 )	Ring 090-095-30-2-3 GOST 18829-73/ TU 38.005204-84 (replacement for pos. 16 allowed)	2	2
16		Кольцо 090-095-30-2-51-1668 ТУ 2531-260-00149245-00 (допускается замена на поз. 15 )	Ring 090-095-30-2-51 -1668 TU 2531-260-00149245-00 (replacement for pos. 15 allowed)	2	2
17		Кольцо 145-150-36-2-51-1668 ТУ 2531-260-00149245-00 (допускается замена на поз. 18 )	Ring 145-150-36-2-51 -1668 TU 2531-260-00149245-00 (replacement for pos. 18 allowed)	2	2
18		Кольцо 145-150-36-2-3 ГОСТ 18829-73/ТУ 38.005204-84 (допускается замена на поз. 17 )	Ring 145-150-36-2-3 GOST 18829-73/ TU 38.005204-84 (replacement for pos. 17 allowed)	2	2
19	401-21-142	Кольцо уплотнительное	Sealing ring	4	4
20	3501-21-65СП(SP)	Упор (допускается замена на поз. 9 или 10)	Thrust (replacement for pos. 9 or 10 allowed)	2	2
	3501-21-65-20СП(SP)	Упор	Thrust		

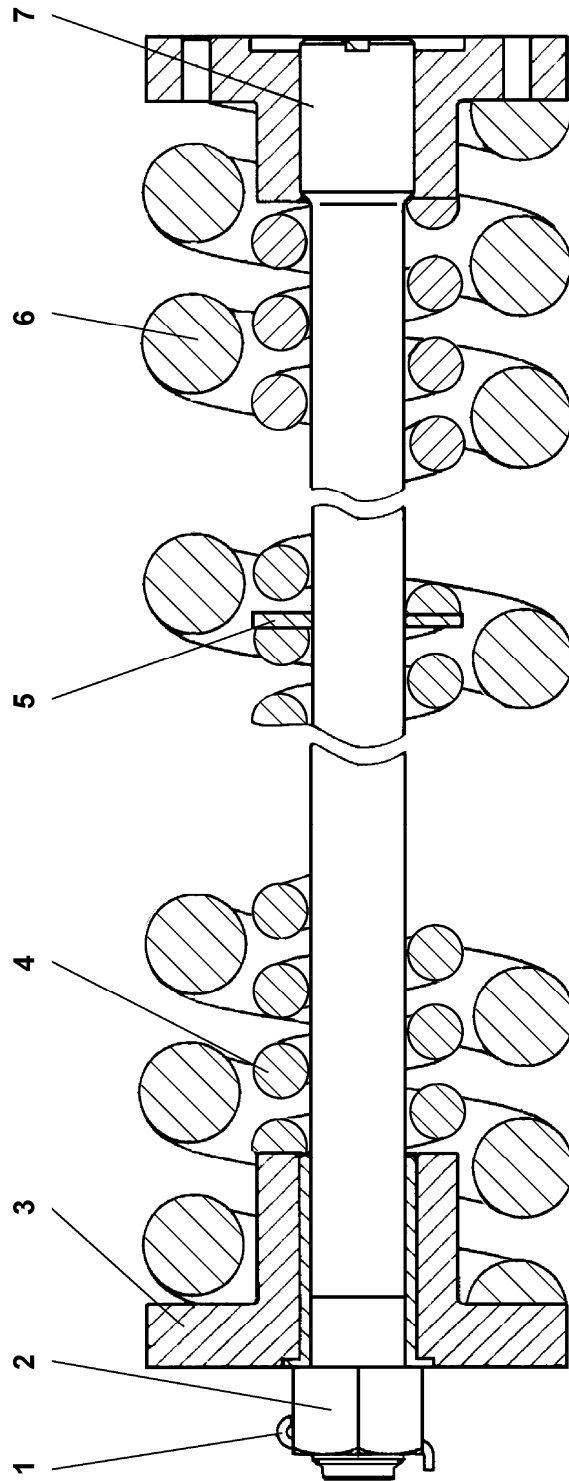
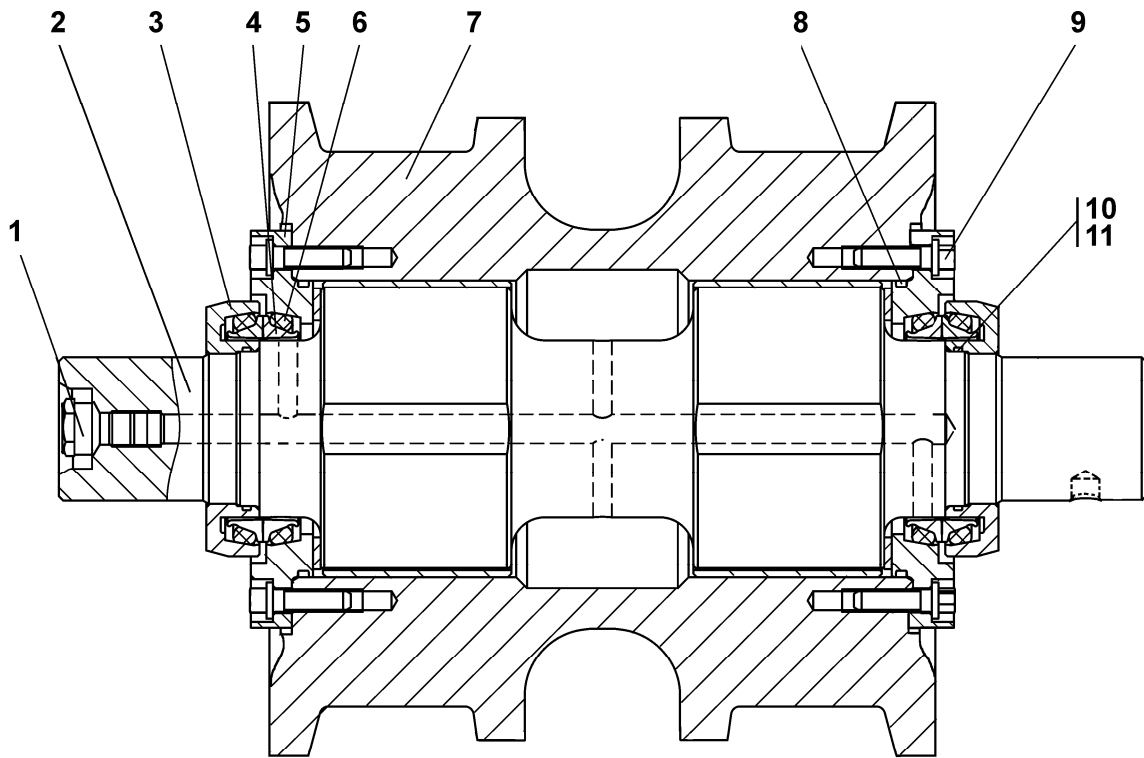


Рисунок 3.26 Механизм сдавания  
Figure 3.26 Track-release mechanism

<b>3.24 3501-21-180СП Механизм сдвигания 3501-21-180SP Track-release mechanism</b>					
№ рис.  Fig. No	Обозначение  Designation	Наименование  Denomination		Кол-во на ис- полнение	
				Q-ty per unit	
				УХЛ UKHL	Т
3.26	3501-21-180СП(SP)	Механизм сдвигания	Track-release mechanism	×	
	3501-21-180-20СП(SP)	Механизм сдвигания	Track-release mechanism		

					№ рис.	<b>3.26</b>
					Fig. No	
№ поз.  Pos. No	Обозначение  Designation	Наименование  Denomination		Количество на исполнение		
				Quantity per unit		
				УХЛ UKHL	Т	
1	2001-21-131	Стопор	Stopper	1	1	
	2001-21-131-20	Стопор	Stopper			
2	2001-21-170	Гайка специальная	Special nut	1	1	
	2001-21-170-20	Гайка специальная	Special nut			
3	4001-21-127СП(SP)	Фланец	Flange	1	1	
	4001-21-127-20СП(SP)	Фланец	Flange			
4	3501-21-135	Пружина	Spring	2	2	
	3501-21-135-20	Пружина	Spring			
5	4001-21-50	Проставка	Spacer	1	1	
	4001-21-50-20	Проставка	Spacer			
6	3501-21-132	Пружина	Spring	1	1	
	3501-21-132-20	Пружина	Spring			
7	4001-21-235-01СП(SP)	Фланец	Flange	1	1	
	4001-21-235-01-20СП -20SP	Фланец	Flange			



313512-21-140-05СП

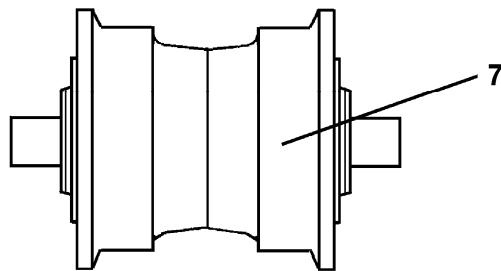


Рисунок 3.27 Каток опорный  
Figure 3.27 Track roller

**3.25 313512-21-140-04СП/- 05СП Каток опорный  
313512-21-140-04SP/- 05 SP Track roller**

№ рис. Fig. No	Обозначение Designation	Наименование Denomination		Кол-во на исполнение	
				Q-ty per unit	
				УХЛ UKHL	Т
3.27	313512-21-140 -04СП(SP)	Каток опорный*	Track roller*	×	
	313512-21-140 -04-20СП(SP)	Каток опорный	Track roller		×
	313512-21-140 -05СП(SP)	Каток опорный**	Track roller**	×	
	313512-21-140 -05-20СП(SP)	Каток опорный	Track roller		×

**ПРИМЕЧАНИЕ** \* - Применяется с 313512-21-140-04СП  
\*\* - Применяется с 313512-21-140-05СП  
**NOTE** \* - Used with 313512-21-140-04SP  
\*\* - Used with 313512-21-140-05SP

№ поз. Pos. No	Обозначение Designation	Наименование Denomination		№ рис.	
				Fig. No	
				3.27	
№ поз. Pos. No	Обозначение Designation	Наименование Denomination		Количество на исполнение	
				Quantity per unit	
				УХЛ UKHL	Т
1	37 5509 37 5509-20	Пробка Пробка	Plug Plug	1	1
2	313512-21-60	Ось	Axle	1	1
3	T35-21-309	Крышка	Cover	2	2
5	3501-21-75СП(SP)	Фланец	Flange	2	2
6	401-21-143	Кольцо упругое	Elastic ring	4	4
7	3501-21-48-02СП(SP)	Каток*	Roller*	1	1
7	3501-21-48-03СП(SP)	Каток**	Roller**	1	1
8		Кольцо 145-150-36- 2-51-1668 ТУ 2531- 260-00149245-00	Ring 145-150-36-2- 51-1668 TU 2531- 260-00149245-00	2	2
9	3501-21-85-01 3501-21-85-01-20	Болт Болт	Bolt Bolt	20	20
10		Кольцо 090-095-30- 2-3 ГОСТ 18829-73/ ТУ 38.005204-84 (допускается замена на поз.11)	Ring 090-095-30-2-3 GOST 18829-73/TU 38.005204-84 (replace- ment for pos. 11 allowed)	2	2
11		Кольцо 090-095-30- 2-51-1668 ТУ 2531- 260-00149245-00 (допускается замена на поз.10)	Ring 090-095-30-2-51 - 1668 TU 2531-260- 00149245-00 (replace- ment for pos. 10 allowed)	2	2

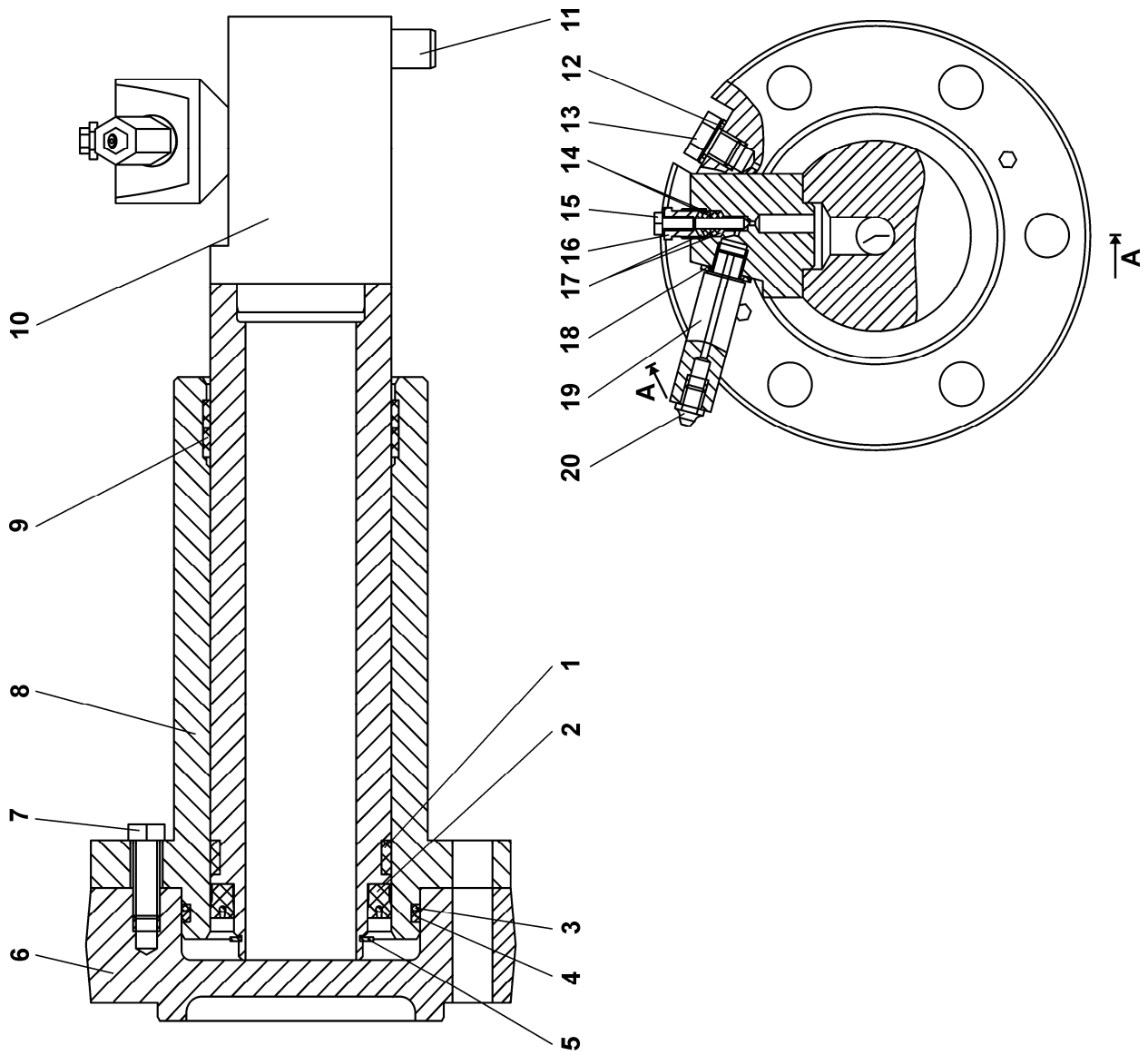


Рисунок 3.28 Механизм натяжения  
Figure 3.28 Track adjusting mechanism

**3.26 4001-21-117-02СП/-03СП Механизм натяжения  
4001-21-117-02SP/-03SP Track adjusting mechanism**

№ рис. Fig. No	Обозначение Designation	Наименование Denomination		Кол-во на исполнение	
				Q-ty per unit	
				УХЛ UKHL	Т
3.28	4001-21-117-02СП(SP)	Механизм натяжения	Track adjusting mechanism	×	
	4001-21-117-02-20СП-20SP	Механизм натяжения*	Track adjusting mechanism*		×
	4001-21-117-03СП(SP)	Механизм натяжения	Track adjusting mechanism	×	
	4001-21-117-03-20СП-20SP	Механизм натяжения**	Track adjusting mechanism**		×

**ПРИМЕЧАНИЕ** \* - входит в 4001-21-117-02СП  
\*\* - входит в 4001-21-117-03СП  
**NOTE** \* - included in 4001-21-117-02SP  
\*\* - included in 4001-21-117-03SP

№ поз. Pos. No	Обозначение Designation	Наименование Denomination		Количество на исполнение	
				Quantity per unit	
				УХЛ UKHL	Т
1	22 9147000014	Кольцо опорное E20-115-120 ТУ 2290-004-48774662-2002	Supporting ring E20-115-120 TU 2290-004-48774662-2002	1	1
2		Манжета E32-100-4 ТУ 2290-004-48774662-2002	Collar E32-100-4 ТУ 2290-004-48774662-2002	1	1
3	4001-21-165	Шайба	Washer	1	1
4		Кольцо 150-155-36-2-51-1668 ТУ 2531-260-00149245-00	Ring 150-155-36-2-51-1668 TU 2531-260-00149245-00	1	1
5	58 0760	Кольцо С100 ГОСТ 13940-86	Ring C100 GOST 13940-86	1	1
6	4001-21-126	Крышка	Cover	1	1
7	28 0140 28 0140-20	Болт М8-6g×40 ГОСТ 7808-70 Болт М8-6g×40 ГОСТ 7808-70	Bolt M8-6g×40 GOST 7808-70 Bolt M8-6g×40 GOST 7808-70	2	2
8	4001-21-265СП(SP)	Цилиндр	Cylinder	1	1

№ рис. **3.28**  
Fig. No

№ поз. Pos. No	Обозначение Designation	Наименование Denomination		Количество на исполнение	
				Quantity per unit	
				УХЛ UKHL	Т
9	22 9147000013	Кольцо опорное E20-120-125 ТУ 2290-004-48774662- 2002	Supporting ring E20-120-125 TU 2290-004-48774662- 2002	2	2
10	4001-21-260-02СП(SP) 4001-21-260-02-20СП -20SP	Шток*	Rod *	1	
		Шток	Rod		1
	4001-21-260-03СП(SP) 4001-21-260-03-20СП -20SP	Шток**	Rod **	1	
		Шток	Rod		1
11	700-32-2177	Штифт	Dowel	1	1
12		Кольцо 16×22 МН4152-62	Ring 16×22 МН4152-62	1	1
13	37 5515	Пробка	Plug	1	1
14	50 0192	Кольцо СТ13-5-4 ГОСТ 288-72	Ring СТ13-5-4 GOST 288-72	4	4
15	46-21-756 46-21-756-20	Игла	Needle	1	
		Игла	Needle		1
16	46-21-717 46-21-717-20	Пробка	Plug	1	
		Пробка	Plug		1
17	46-21-718	Обойма	Casing	2	2
18	700-40-260-11	Прокладка	Gasket	1	1
19	1101-21-136 1101-21-136-20	Наконечник	Tip	1	
		Наконечник	Tip		1
20		Масленка 1,2Ц6хр ГОСТ 19853-74	Oil cup 1,2Ts6хр GOST 19853-74	1	
		Масленка 1,2Кд6хр ГОСТ 19853-74	Oil cup 1,2Kd6хр GOST 19853-74		1

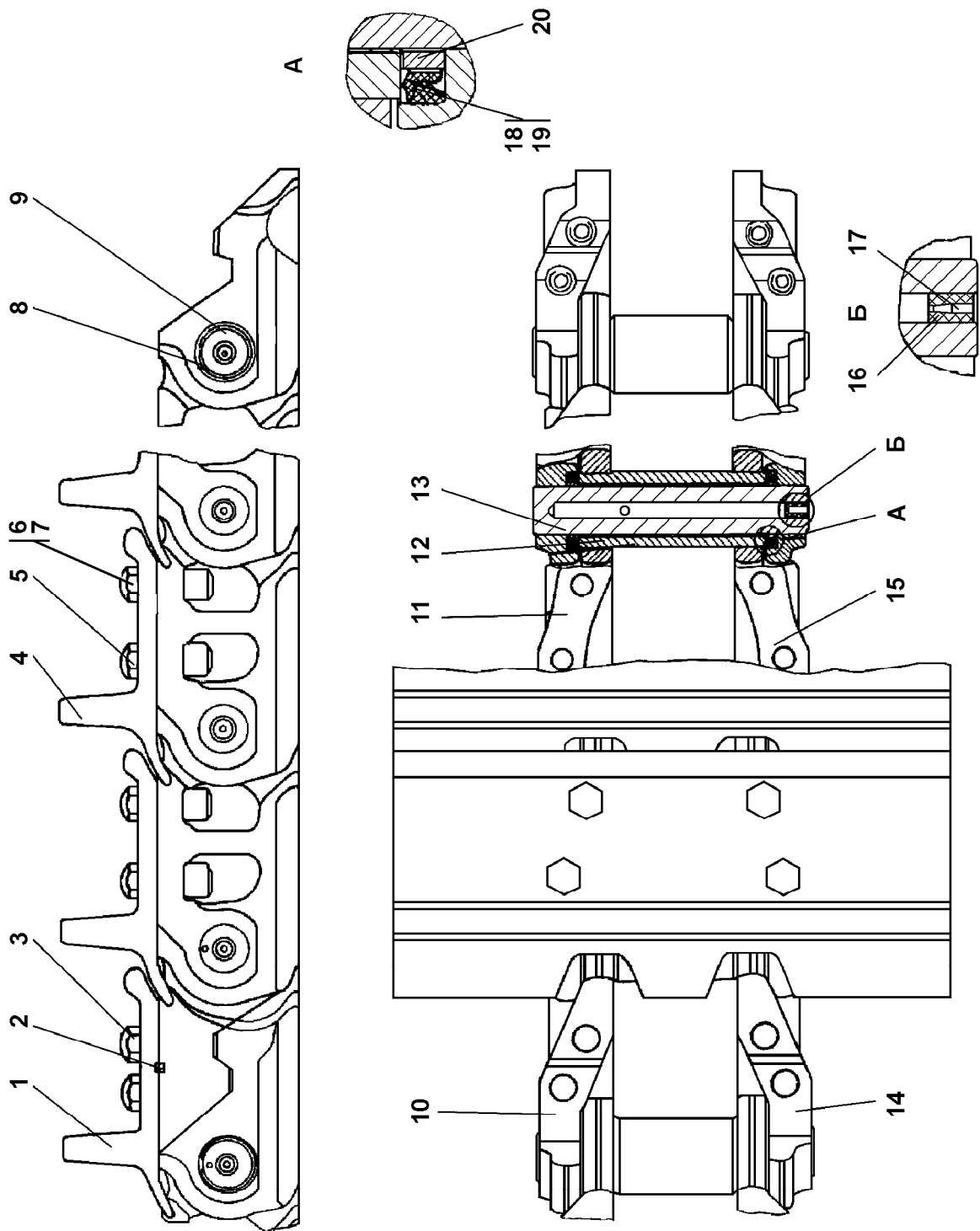


Рисунок 3.29 Гусеница  
Figure 3.29 Track

**3.27 3501-22-1СП Гусеница  
3501-22-1SP Track**

№ рис.  Fig. No	Обозначение  Designation	Наименование  Denomination		Кол-во на испол- нение	
				Q-ty per unit	
				УХЛ UKHL	Т
3.29	3501-22-1СП(SP)	Гусеница	Track	×	×

№ поз.  Pos. No	Обозначение  Designation	Наименование  Denomination		Количество на исполнение	
				Quantity per unit	
				УХЛ UKHL	Т
1	403-22-17	Башмак	Shoe	1	1
2	700-34-2062	Шпонка 2-10×8×50 ГОСТ 23360-78	Key 2-10×8×50 GOST 23360-78	2	2
3	28 5905	Болт	Bolt	4	4
4	403-22-3	Башмак	Shoe	41	41
5	28 5906	Болт	Bolt	164	164
6	30 5370-01	Гайка (допускается замена на поз. 7)	Nut (replacement for pos. 7 is allowed)	164	164
7	30 5370-01И	Гайка (допускается замена на поз. 6)	Nut (replacement for pos. 6 is allowed)	164	164
8	58 5520	Кольцо	Ring	2	2
9	403-22-16	Палец замыкающий	End pin	1	1
10	403-22-18СП(SP)	Звено	Link	1	1
11	3501-22-1	Звено	Link	41	41
12	403-22-9	Втулка	Bushing	42	42
13	403-22-10	Палец	Pin	41	41
14	403-22-19СП(SP)	Звено	Link	1	1
15	403-22-2	Звено	Link	41	41
16	40 0128	Пробка	Plug	42	42
17	44 0017	Заглушка	End plug	42	42
18	403-22-100СП(SP)	Уплотнение (допус- кается замена на поз. 19)	Packing (replacement for pos. 19 is allowed)	84	84
19	Б403-22-100	Уплотнение (допус- кается замена на поз. 18)	Packing (replacement for pos. 18 is allowed)	84	84
20	403-22-11	Втулка распорная	Distance piece	84	84