

## **Раздел 1**

### **Установка двигателя и систем его обеспечения**

## **Section 1**

### **Engine and its supplying systems installation**



## Раздел 1 Установка двигателя и систем его обеспечения

### Section 1 Engine and its supplying systems mounting

#### Содержание Content

1.1	0902-01-1СП(SP)	Установка двигателя ЯМЗ 236ДК-7	YaMZ 236DK-7 Engine mounting	1-4
1.2	0902-05-1СП(SP)	Установка систем воздухоочистки и выпуска	Air cleaning and exhaust systems mounting	1-11
1.3	0902-25-1СП(SP)	Установка бака	Tank mounting	1-17
1.4	0902-25-10СП(SP)	Бак	Fuel tank	1-24
1.5	0902-43-1СП(SP)	Установка системы подогрева	Heating system mounting	1-29
1.6	0902-60-1СП(SP)	Система охлаждения	Cooling system	1-34
			Всего листов Total pages	40

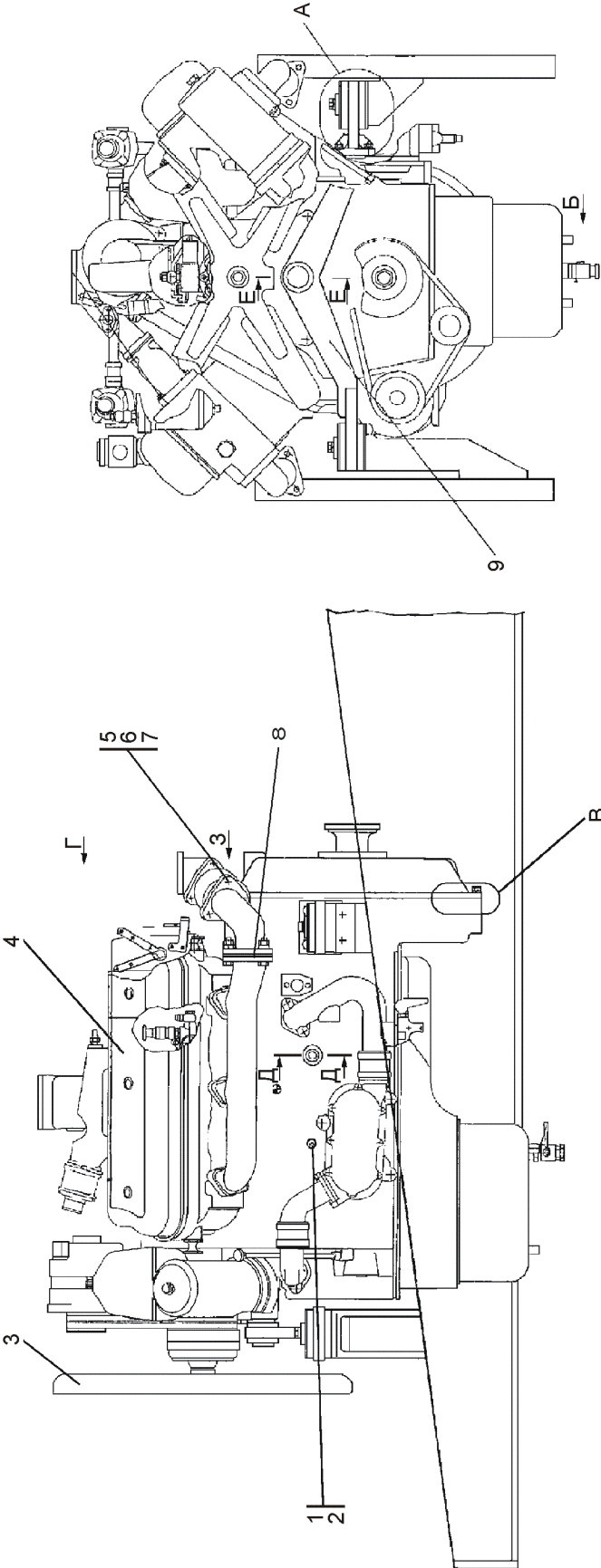


Рисунок 1.1 Установка двигателя  
Figure 1.1 Engine mounting

1.1 0902-01-1СП Установка двигателя ЯМЗ - 236 0902-01-1SP JaMZ – 236 Engine mounting							
№ рис. Fig. No	№ поз. Pos. No	Обозначение Designation	Наименование Denomination		Кол-во на ис- полнение		
					Q-ty per unit		
					УХЛ UKHL	У U	Т
1.1, 1.2		0902-01-1СП(SP)	Установка дви- гателя ЯМЗ- 236	JaMZ – 236 Engine mounting	×	×	×
		0902-01-1-20СП(SP)	Установка дви- гателя ЯМЗ- 236	JaMZ – 236 Engine mounting			

№ рис. <b>1.1</b> Fig. No							
№ поз. Pos. No	Обозначение Designation	Наименование Denomination		Количество на исполнение			
				Quantity per unit			
					УХЛ UKHL	У U	Т
	1102-01-10-02СП(SP)	Двигатель с обору- дованием (состоит из узлов и деталей рис. 1.1, поз.3-8; рис. 1.2, поз.23-25, 28-31)	Engine with equipment (consists of parts and units fig. 1.1, pos.3-8, fig. 1.2, pos. 23-25, 28-31)	1	1	1	
	1102-01-10-02-20СП -20(SP)	Двигатель с обору- дованием	Engine with equipment				
9	0902-01-101СП(SP) 0902-01-101-20СП(SP)	Опора передняя Опора передняя	Front support Front support	1	1	1	
3	2002-01-104СП(SP)  2002-01-104-20СП -20(SP)	Крыльчатка венти- лятора толкающая Крыльчатка венти- лятора толкающая	Pushing impeller  Pushing impeller	1	1	1	
8	1102-01-6	Прокладка	Gasket	2	2	2	
2	2002-01-7 2002-01-7-20	Переходник Переходник	Adapter Adapter	2	2	2	
		<b>Болты ГОСТ 7796-70</b>	<b>Bolts GOST 7796-70</b>				
5	28 0250 28 0250-20	Болт М10-6g×40 Болт М10-6g×40	Bolt M10-6g×40 Bolt M10-6g×40	12	12	12	
6	30 0195	Гайка М10 ГОСТ 5915-70	Nut M10 GOST 5915-70	18	18	18	

				№ рис.		1.1
				Fig. No		
№ поз. Pos. No	Обозначение Designation	Наименование Denomination		Количество на исполнение		
				Quantity per unit		
				УХЛ UKHL	У U	Т
		<b>Шайбы</b> <b>ГОСТ 11371-78</b>	<b>Washers</b> <b>GOST 11371-78</b>			
7	31 0170 31 0170-20	Шайба 10 Шайба 10	Washer 10 Washer 10	18	18	18
1	45 7382 6184	Датчик аварийного давления масла ММ111В ТУ37.003.138-76	Emergency oil pressure pickup ММ111В ТУ37.003.138-76	1		
	45 7382 6185	Датчик аварийного давления масла ММ111В-Э ТУ37.003.138-76	Emergency oil pressure pickup ММ111В-Е ТУ37.003.138-76		1	
	45 7382 6186	Датчик аварийного давления масла ММ111В-Т ТУ37.003.138-76	Emergency oil pressure pickup ММ111В-Т ТУ37.003.138-76			1
		<b>Двигатели ЯМЗ</b> <b>ТУ 37.319.266-95</b>	<b>YaMZ Engines</b> <b>TU 37.319.266-95</b>			
4		Двигатель ЯМЗ-236ДК-У	Engine YaMZ-236DK-U	1		
		Двигатель ЯМЗ-236ДК-Э	Engine YaMZ-236DK-E		1	
		Двигатель ЯМЗ-236ДК-Т	Engine YaMZ-236DK-T			1

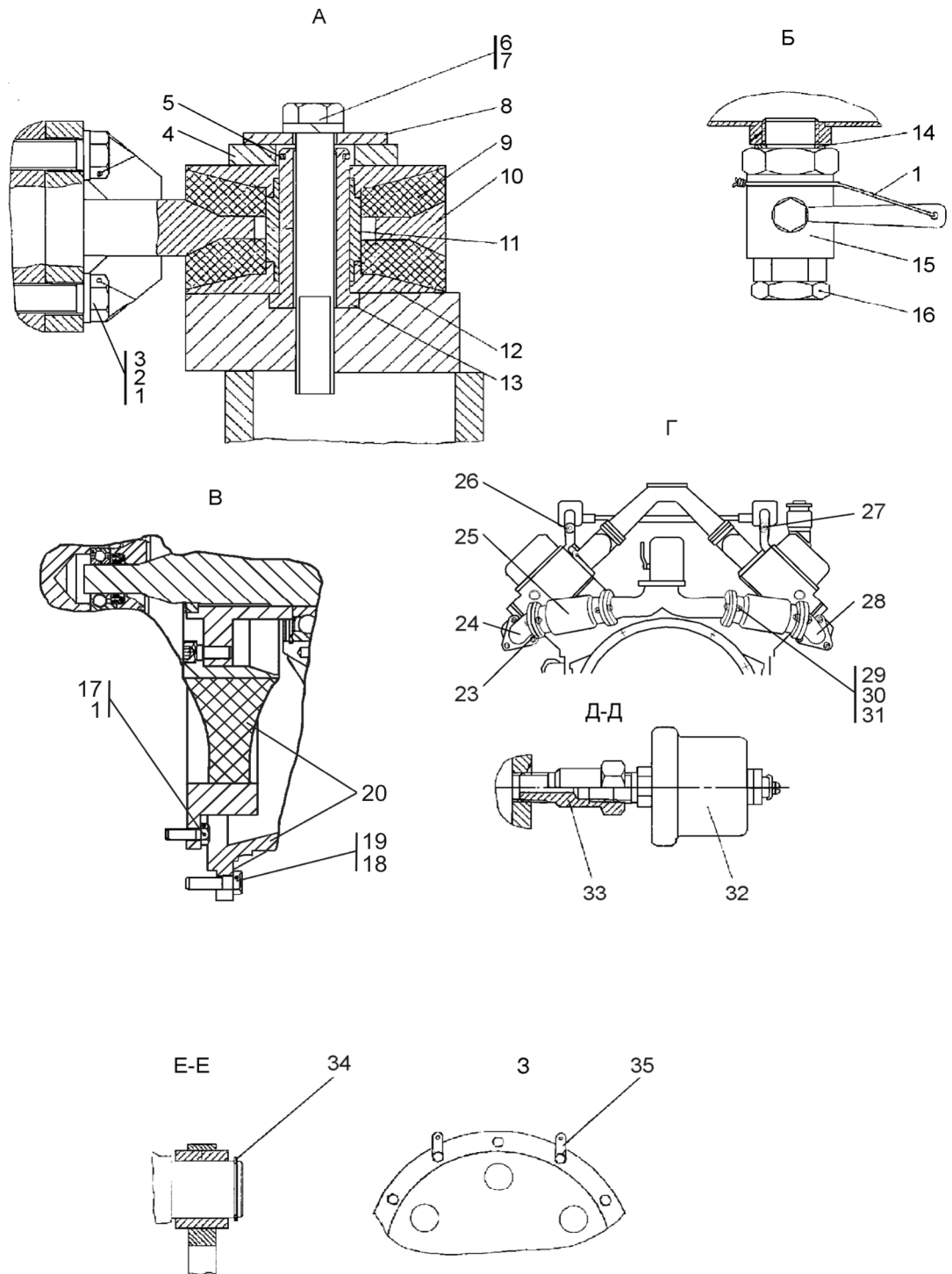


Рисунок 1.2 Установка двигателя  
Figure 1.2 Engine mounting

				№ рис.		1.2
				Fig. No		
№ поз. Pos. No	Обозначение Designation	Наименование Denomination		Количество на исполнение		
				Quantity per unit		
				УХЛ UKHL	У U	Т
10	2002-01-102СП(SP) 2002-01-102-20СП(SP)	Опора задняя Опора задняя	Rear support Rear support	2	2	2
20	0902-20-1СП(SP) 0902-20-1-20СП(SP)	Муфта упругая Муфта упругая	Elastic coupling Elastic coupling	1	1	1
24	1102-01-1 1102-01-1-20	Патрубок левый Патрубок левый	Left branch pipe Left branch pipe	1	1	1
28	1102-01-2 1102-01-2-20	Патрубок правый Патрубок правый	Right branch pipe Right branch pipe	1	1	1
16	1102-01-7 1102-01-7-20	Заглушка Заглушка	End piece End piece	1	1	1
33	2002-01-7 2002-01-7-20	Переходник Переходник	Adapter Adapter	2	2	2
8	0602-01-29 0602-01-29-20	Шайба специальная Шайба специальная	Special washer Special washer	4	4	4
12	0602-24-48 0602-24-48-20	Прижим Прижим	Holdfast Holdfast	8	8	8
11	0602-24-49 0602-24-49-20	Втулка Втулка	Bushing Bushing	4	4	4
4	0602-24-86 0602-24-86-20	Проставка Проставка	Spacer Spacer	4	4	4
5	0602-24-88 0602-24-88-20	Кольцо Кольцо	Ring Ring	4	4	4
13	0602-24-90-01 0602-24-90-01-20	Палец Палец	Pin Pin	4	4	4
35	2501-10-10 2501-10-10-20	Планка Планка	Strip Strip	2	2	2
3	31 5220 31 5220-20	Шайба Шайба	Washer Washer	8	8	8
9	40 0449	Амортизатор	Shock absorber	8	8	8
		<b><u>Болты</u></b> <b><u>ГОСТ 7798-70</u></b>	<b><u>Bolts</u></b> <b><u>GOST 7798-70</u></b>			
17	28 0240 28 0240-20	Болт 3М10-6g×30 Болт 3М10-6g×30	Bolt 3M10-6g×30 Bolt 3M10-6g×30	12	12	12
		<b><u>Болты</u></b> <b><u>ГОСТ 7796-70</u></b>	<b><u>Bolts</u></b> <b><u>GOST 7796-70</u></b>			
29	28 0266-04 28 0266-04-20	Болт 3М10-6g×45 Болт 3М10-6g×45	Bolt 3M10-6g×45 Bolt 3M10-6g×45	6	6	6
19	28 0359-01 28 0359-01-20	Болт 3М12-6g×35 Болт 3М12-6g×35	Bolt 3M12-6g×35 Bolt 3M12-6g×35	12	12	12
2	28 0516 28 0516-20	Болт 3М14-6g×40 Болт 3М14-6g×40	Bolt 3M14-6g×40 Bolt 3M14-6g×40	8	8	8

				№ рис. Fig. No		
				<b>1.2</b>		
№ поз. Pos. No	Обозначение Designation	Наименование Denomination		Количество на исполнение Quantity per unit		
				УХЛ UKHL	У U	Т
		<b><u>Болты</u></b> <b><u>ГОСТ 7795-70</u></b>	<b><u>Bolts</u></b> <b><u>GOST 7795-70</u></b>			
6	28 0575 28 0575-20	Болт M16×1,5-6g×120 Болт M16×1,5-6g×120	Bolt M16×1,5-6g×120 Bolt M16×1,5-6g×1120	4	4	4
30	30 0195	Гайка М10	Nut M10	18	18	18
		<b><u>Шайбы</u></b> <b><u>ГОСТ 6402-70</u></b>	<b><u>Washers</u></b> <b><u>GOST 6402-70</u></b>			
18		Шайба 12 ОТ	Washer 12 ОТ	12	12	12
7		Шайба 16 ОТ	Washer 16 ОТ	4	4	4
		<b><u>Шайбы</u></b> <b><u>ГОСТ 11371-78</u></b>	<b><u>Washers</u></b> <b><u>GOST 11371-78</u></b>			
31	31 0170 31 0170-20	Шайба 10 Шайба 10	Washer 10 Washer 10	18	18	18
		<b><u>Кольца</u></b> <b><u>ГОСТ 13940-86</u></b>	<b><u>Rings</u></b> <b><u>GOST 13940-86</u></b>			
34	58 0510 58 0510-20	Кольцо С50 Ц9хр Кольцо С50 Ц9хр	Ring C50 Ts9хр Ring C50 Ts9хр	1	1	1
		<b><u>Датчики указате- ля давления масла</u></b> <b><u>ТУ37.003.387-78</u></b>	<b><u>Oil pressure indicator pickups</u></b> <b><u>TU37.003.387-78</u></b>			
32	45 7382 6081 45 7382 6082 45 7382 6083	Датчик ММ355 Датчик ММ355-Э Датчик ММ355-Т	Pickup MM355 Pickup MM355-е Pickup MM355-Т	1	1	1
		<b><u>Датчики указате- ля температуры</u></b> <b><u>ТУ37.003.800-77</u></b>	<b><u>Temperature indicator pickups</u></b> <b><u>TU37.003.800-77</u></b>			
26	45 7382 5054 45 7382 5089 45 7382 5055	Датчик ТМ100-В Датчик ТМ100-ВЭ Датчик ТМ100-ВТ	Pickup TM100-В Pickup TM100-ВЭ Pickup TM100-ВТ	1	1	1
27	45 7382 5164-05	Датчик сигнализа- тора температуры ТМ111-01 ТУ37.003.569-90	Temperature alarm pickup TM111-01 TU37.003.569-90	1	1	1
14		Кольцо 24×30 МН 4152-62	Ring 24×30 МН 4152-62	1	1	1

				№ рис. <b>1.2</b>		
				Fig. No		
№ поз. Pos. No	Обозначение Designation	Наименование Denomination		Количество на исполнение		
				Quantity per unit		
				УХЛ UKHL	У U	Т
25		Сильфон 238 НБ-1008088А	Bellows 238 NB-1008088A	2	2	2
23		Прокладка 238 НБ-1008054	Gasket 238 NB-1008054	4	4	4
15		Кран шаровой 0,63/15 ЦИУР 494.647.017	Ball cock 0,63/15 TsiUR 494.647.017	1	1	1
1		Проволока 1,6-О-С ГОСТ 3282-74	Wire 1,6-О-С GOST 3282-74	2,8 М	2,8 М	2,8 М

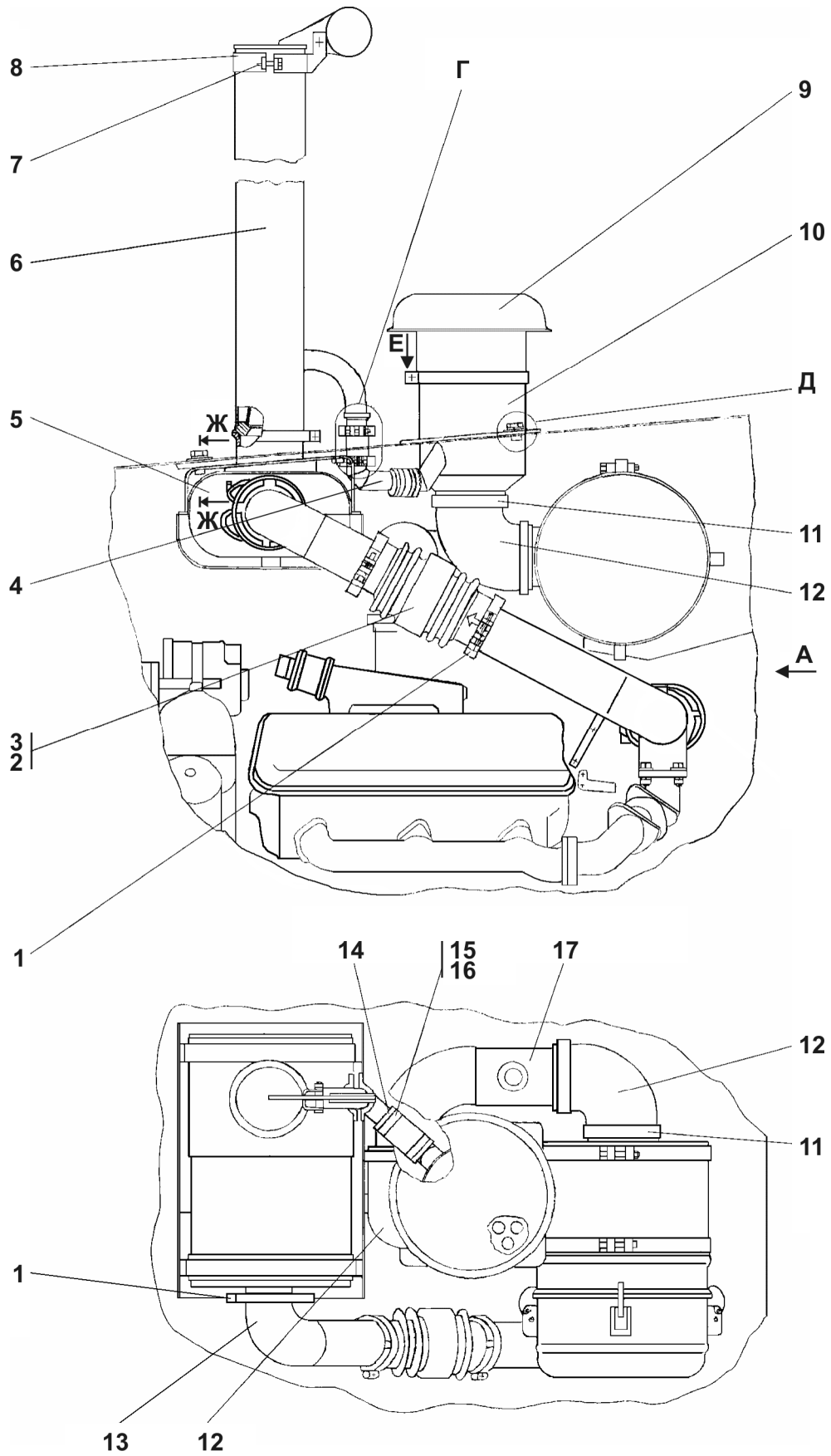


Рисунок 1.3 Установка систем воздухоочистки и выпуска  
 Figure 1.3 Air cleaning and exhaust systems mounting

1.2 0902-05-1СП Установка систем воздухоочистки и выпуска 0902-05-1SP Air cleaning and exhaust systems mounting						
№ рис. Fig. No	№ поз. Pos. No	Обозначение Designation	Наименование Denomination		Кол-во на исполнение	
					Q-ty per unit	
				УХЛ UKHL	Т	
1.3, 1.4		0902-05-1СП(SP)	Установка систем воздухоочистки и выпуска	Air cleaning and exhaust systems mounting	×	
		0902-05-1-20СП(SP)	Установка систем воздухоочистки и выпуска	Air cleaning and exhaust systems mounting		×

						№ рис. Fig. No	<b>1.3</b>
№ поз. Pos. No	Обозначение Designation	Наименование Denomination		Количество на исполнение		Quantity per unit	
				УХЛ UKHL	Т		
17	0902-05-10СП(SP) 0902-05-10-20СП(SP)	Воздуховод Воздуховод	Air duct Air duct	1			1
10	0902-05-11СП(SP) 0902-05-11-20СП(SP)	Воздухоочиститель циклонный Воздухоочиститель циклонный	Cyclone air cleaner Cyclone air cleaner	1			1
5	0902-05-20СП(SP) 0902-05-20-20СП(SP)	Глушитель Глушитель	Silencer Silencer	1			1
6	0902-05-21СП(SP) 0902-05-21-20СП(SP)	Труба выпускная Труба выпускная	Exhaust pipe Exhaust pipe	1			1
4	0902-05-24СП(SP) 0902-05-24-20СП(SP)	Труба Труба	Pipe Pipe	1			1
13	0902-05-26СП(SP) 0902-05-26-20СП(SP)	Газовод Газовод	Air duct Air duct	1			1
8	1102-05-37СП(SP) 1102-05-37-20СП(SP)	Крышка с хомутом Крышка с хомутом	Cover and clamp Cover and clamp	1			1
15	46-60-366СП(SP) 46-60-366-20СП(SP)	Хомут Хомут (допускается замена на поз.16)	Clamp Clamp (replacement for pos. 16 is allowed)	2			2
1	1102-05-31СП(SP) 1102-05-31-20СП(SP)	Хомут Хомут	Clamp Clamp	2			2
9	404-05-27СП(SP) 404-05-27-20СП(SP)	Воздухозаборник Воздухозаборник	Air intake Air intake	1			1
11	2501-05-108СП(SP) 2501-05-108-20СП(SP)	Хомут Хомут	Clamp Clamp	6			6
7	28 5230 28 5230-20	Болт Болт	Bolt Bolt	4			4

№ поз. Pos. No	Обозначение Designation	Наименование Denomination		№ рис. Fig. No	
				1.3	
				Количество на исполнение Quantity per unit	
				УХЛ UKHL	Т
14	46 1401 46 1401-20	Рукав Рукав	Hose Hose	1	1
16		Шланговый хомут DIN3017 AS40- 60/12C7-W2 (допус- кается замена на поз.15)	Hose clamp DIN3017 AS40- 60/12C7-W2 (replacement for pos. 15 is allowed)	2	2
12	45 3537 0308	Шланг угловой 5320-1109375 ТУ 38.105.823-88	Angular hose 5320-1109375 ТУ 38.105.823-88	3	3
3		Компенсатор ЕАЛР.302666.010СБ (допускается заме- на на поз.2)	Compensator EALR.302666.010SB (replacement for pos. 2 is allowed)	1	1
2	47 9151 0000 02	Компенсатор СК-524.000.00СБ (допускается заме- на на поз.3)	Compensator СК-524.000.00SB (replacement for pos. 3 is allowed)	1	1

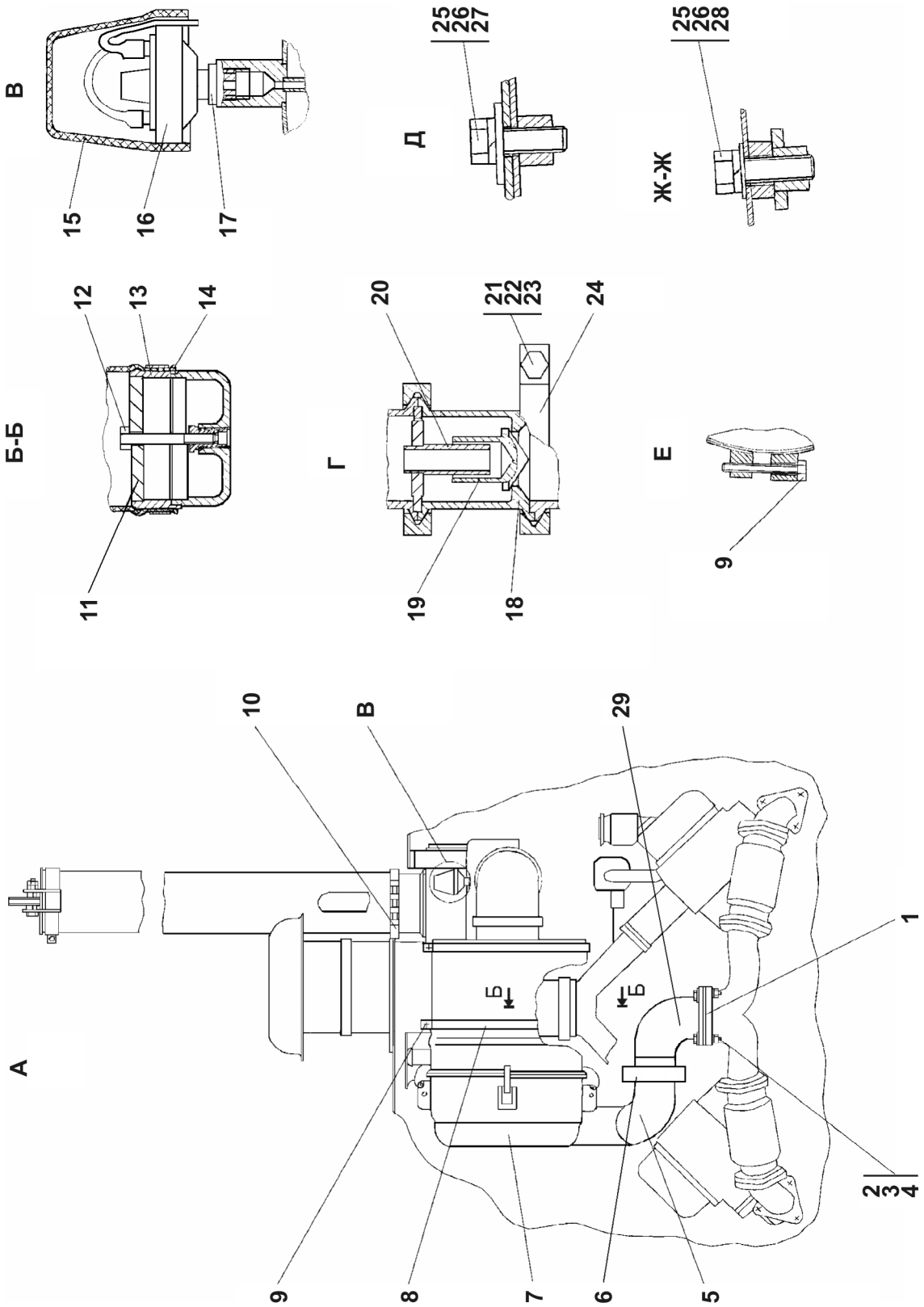


Рисунок 1.4 Установка систем воздухоочистки и выпуска  
 Figure 1.4 Air cleaning and exhaust systems mounting

				№ рис.	1.4
				Fig. No	
№ поз. Pos. No	Обозначение Designation	Наименование Denomination		Количество на исполнение	
				Quantity per unit	
				УХЛ UKHL	Т
5	0902-05-29СП(SP) 0902-05-29-20СП(SP)	Газовод Газовод	Air duct Air duct	1	1
29	0902-05-30СП(SP) 0902-05-30-20СП(SP)	Газовод Газовод	Air duct Air duct	1	1
8	1106-05-26СП(SP) 1106-05-26-20СП(SP)	Хомут Хомут	Clamp Clamp	2	2
20	0602-05-32СПК(SPC)	Направляющая	Guide	1	1
10	1102-05-31СП(SP) 1102-05-31-20СП(SP)	Хомут Хомут	Clamp Clamp	4	4
10	1102-05-31-01СП(SP) 1102-05-31-01-20СП -20(SP)	Хомут Хомут	Clamp Clamp	1	1
13	0902-05-15 0902-05-15-20	Труба Труба	Pipe Pipe	1	1
18	0602-05-45	Корпус	Housing	1	1
19	0602-05-46	Клапан	Valve	1	1
11	1102-05-4 1102-05-4-20	Планка Планка	Strap Strap	1	1
1	1102-05-13	Прокладка	Gasket	1	1
24	403-05-25 403-05-25-20	Хомут Хомут	Clamp Clamp	4	4
15	404-05-92	Колпачок защитный	Protective cap	1	1
9	28 5230 28 5230-20	Болт Болт	Bolt Bolt	4	4
12		Болт М10-6g×70 ГОСТ 7795-70	Bolt M10-6g×70 GOST 7796-70	1	1
		<b><u>Болты</u></b> <b><u>ГОСТ 7796-70</u></b>	<b><u>Bolts</u></b> <b><u>GOST 7796-70</u></b>		
21		Болт М8-6g×30	Bolt M8-6g×30	4	4
2	28 0266-04 28 0266-04-20	Болт 3М10-6g×45 Болт 3М10-6g×45	Bolt 3M10-6g×45 Bolt 3M10-6g×45	4	4
25		Болт М12×1,25-6g×35	Bolt M12×1,25-6g×35	7	7
		<b><u>Гайки</u></b> <b><u>ГОСТ 5915-70</u></b>	<b><u>Nuts</u></b> <b><u>GOST 5915-70</u></b>		
22		Гайка М8	Nut M8	4	4
3	30 0195	Гайка М10	Nut M10	4	4
		<b><u>Шайбы</u></b> <b><u>ГОСТ 6402-70</u></b>	<b><u>Washers</u></b> <b><u>GOST 6402-70</u></b>		
23		Шайба 8Т	Washer 8Т	4	4
4		Шайба 10 ОТ	Washer 10 ОТ	4	4
26		Шайба 12 ОТ	Washer 12 ОТ	7	7

				№ рис.	1.4
				Fig. No	
№ поз. Pos. No	Обозначение Designation	Наименование Denomination		Количество на исполнение	
				Quantity per unit	
				УХЛ UKHL	Т
		<b>Шайбы</b> <b>ГОСТ 6958-78</b>	<b>Washers</b> <b>GOST 6958-78</b>		
27	31 0230 31 0230-20	Шайба 12 Шайба 12	Washer 12 Washer 12	3	3
		<b>Шайбы</b> <b>ГОСТ 11371-78</b>	<b>Washers</b> <b>GOST 11371-78</b>		
28	31 0210 31 0210-20	Шайба 12×2 Шайба 12×2	Washer 12×2 Washer 12×2	4	4
16		Датчик сигнализа- тора засоренности воздушного фильт- ра 13.3839.600 ТУ 37.003.1025-80	Air filter clogging alarm pickup 13.3839.600 ТУ 37.003.1025-80	1	1
17		Кольцо 14×20 МН 4152-62	Ring 14×20 МН 4152-62	2	2
14		Прокладка 236-1109045	Gasket 236-1109045	1	1
7	45 6623 000013	Фильтр воздушный ФВ 722.1109510 (740.1109510-03) ТУ4591.058.002320 58-2002	Air filter FV722.1109510(740. 1109510-03) ТУ4591.058.002320 58-2002	1	
	45 6623 000014	Фильтр воздушный ФВ722.1109510 (740.1109510-03) Т2 ТУ4591.058.002320 58-2002	Air filter FV722.1109510(740. 1109510-03) Т2 ТУ4591.058.002320 58-2002		1

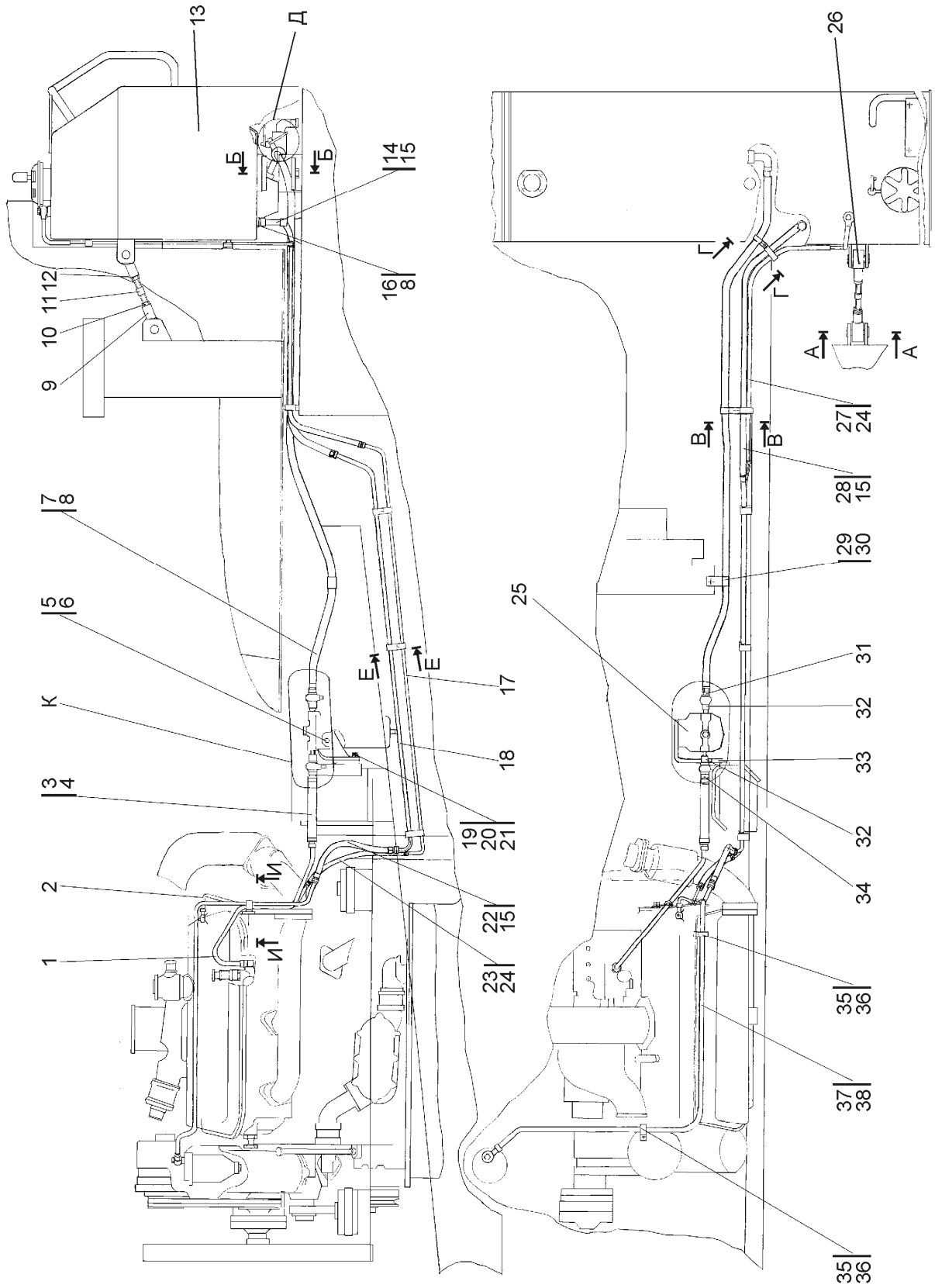


Рисунок 1.5 Установка бака  
Figure 1.5 Tank mounting

1.3 0902-25-1СП Установка бака 0902-25-1SP Tan mounting						
№ рис.	№ поз.	Обозначение	Наименование		Кол-во на исполнение	
					Q-ty per unit	
Pos. No	Pos. No	Designation	Denomination		УХЛ UKHL	Т
1.5,		0902-25-1СП(SP)	Установка бака	Tank mounting	×	×
1.6		0902-25-1-20СП(SP)	Установка бака	Tank mounting		

						№ рис.	<b>1.5</b>
						Fig. No	
№ поз.	Обозначение	Наименование		Количество на исполнение			
				Quantity per unit			
Pos. No	Designation	Denomination		УХЛ UKHL	Т		
13	0902-25-10СП(SP) 0902-25-10-20СП(SP)	Бак Бак	Tank Tank	1	1		
2	0902-25-12СП(SP) 0902-25-12-20СП(SP)	Трубопровод Трубопровод	Pipeline Pipeline	1	1		
17	0902-25-13СП(SP) 0902-25-13-20СП(SP)	Трубопровод Трубопровод	Pipeline Pipeline	1	1		
18	0902-25-14СП(SP) 0902-25-14-20СП(SP)	Трубопровод Трубопровод	Pipeline Pipeline	1	1		
1	0902-25-17СП(SP) 0902-25-17-20СП(SP)	Трубопровод Трубопровод	Pipeline Pipeline	1	1		
37	0902-25-21СП(SP) 0902-25-21-20СП(SP)	Трубопровод Трубопровод (допускается за- мена на поз. 38)	Pipeline Pipeline (replacement for pos.38 is allowed)	1	1		
38	0902-25-22СП(SP) 0902-25-22-20СП(SP)	Трубопровод Трубопровод (допускается за- мена на поз. 37)	Pipeline Pipeline (replacement for pos.37 is allowed)	1	1		
9	311102-25-19-01СП(SP) 311102-25-19-01-20СП -20(SP)	Втулка Втулка	Bushing Bushing	2	2		
26	311102-25-19-02СП(SP) 311102-25-19-02-20СП -20(SP)	Втулка Втулка	Bushing Bushing	2	2		
14	311102-26-51-03СП(SP) 311102-26-514-03-20СП -20(SP)	Угольник Угольник	Angle-piece Angle-piece	1	1		
28	311102-26-51-15СП(SP) 311102-26-517-15-20СП -20(SP)	Рукав Ø8 Рукав Ø8	Hose Ø8 Hose Ø8	1	1		

				№ рис.	1.5
				Fig. No	
№ поз. Pos. No	Обозначение Designation	Наименование Denomination		Количество на исполнение	
				Quantity per unit	
				УХЛ UKHL	Т
22	311102-26-517-21СП (SP) 311102-26-517-21-20СП -20(SP)	Рукав Ø8 Рукав Ø8	Hose Ø8 Hose Ø8	1	1
7	404-26-213-32СП(SP) 404-26-213-32-20СП(SP)	Рукав Ø12 Рукав Ø12	Hose Ø12 Hose Ø12	1	1
16	0902-25-19 0902-25-19-20	Переходник Переходник	Adapter Adapter	1	1
33	0602-25-64 0602-25-64-20	Кронштейн Кронштейн	Bracket Bracket	1	1
32	1102-25-10	Наконечник	Tip	2	-
34	1102-25-11	Переходник	Adapter	1	-
31	1102-25-17	Переходник	Adapter	1	-
11	2001-25-27 2001-25-27-20	Стержень Стержень	Stem Stem	2	2
23	46 0301-01 46 0301-01-20	Рукав Рукав	Hose Hose	1	1
27	46 0301-06 46 0301-06-20	Рукав Рукав	Hose Hose	1	1
3	46 0601-07	Рукав	Hose	1	-
35	700-40-6684-06	Прокладка	Gasket	7	7
29	700-40-6684-03	Прокладка	Gasket	3	3
36	700-41-2866	Хомутик	Clip	7	7
30	700-41-3178	Хомутик	Clip	1	1
		<b><u>Болты</u></b> <b><u>ГОСТ 7796-70</u></b>	<b><u>Bolts</u></b> <b><u>GOST 7796-70</u></b>		
5		Болт М8-6g×25	Bolt M8-6g×25	2	2
19		Болт М12×1,25-6g×25	Bolt M12×1,25-6g×25	2	2
		<b><u>Гайки</u></b> <b><u>ГОСТ 5915-70</u></b>	<b><u>Nuts</u></b> <b><u>GOST 5915-70</u></b>		
10		Гайка М16×1,5	Nut M16×1,5	2	2
12	30 0265 30 0265-20	Гайка М16×1,5 Гайка М16×1,5LH	Nut M16×1,5 Nut M16×1,5 LH	2	2
		<b><u>Шайбы</u></b> <b><u>ГОСТ 6402-70</u></b>	<b><u>Washers</u></b> <b><u>GOST 6402-70</u></b>		
6		Шайба 8Т	Washer 8Т	8	8
20		Шайба 12 ОТ	Washer 12 ОТ	2	2
		<b><u>Шайбы</u></b> <b><u>ГОСТ 11371-78</u></b>	<b><u>Washers</u></b> <b><u>GOST 11371-78</u></b>		
21	31 0210 31 0210-20	Шайба 12×2 Шайба 12×2	Washer 12×2 Washer 12×2	2	2

				№ рис. Fig. No	1.5	
№ поз.  Pos. No	Обозначение  Designation	Наименование  Denomination		Количество на исполнение		
				Quantity per unit		
				УХЛ UKHL	Т	
		<b>Кольца</b> <b>TU 2531-260-</b> <b>00149245-00</b>	<b>Rings</b> <b>TU 2531-260-</b> <b>00149245-00</b>			
15		Кольцо 008-010-14-2-51-1668	Ring 008-010-14-2-51-1668	5	5	
8		Кольцо 012-016-25-2-51-1668	Ring 012-016-25-2-51-1668	3	3	
4		Шланговый хомут DIN3017 AS20-32/12C7-W2	Hose clamp DIN3017 AS20-32/12C7-W2	2	2	
24		Хомут стяжной червячный TORRO 12-22/9 C7-W2 DIN3017	Brace worm clamp TORRO 12-22/9 C7-W2 DIN3017	4	4	
25		Фильтр грубой очистки топлива (204A-1105510-Б)	Fuel primary filter (204A-1105510-B)	1	1	

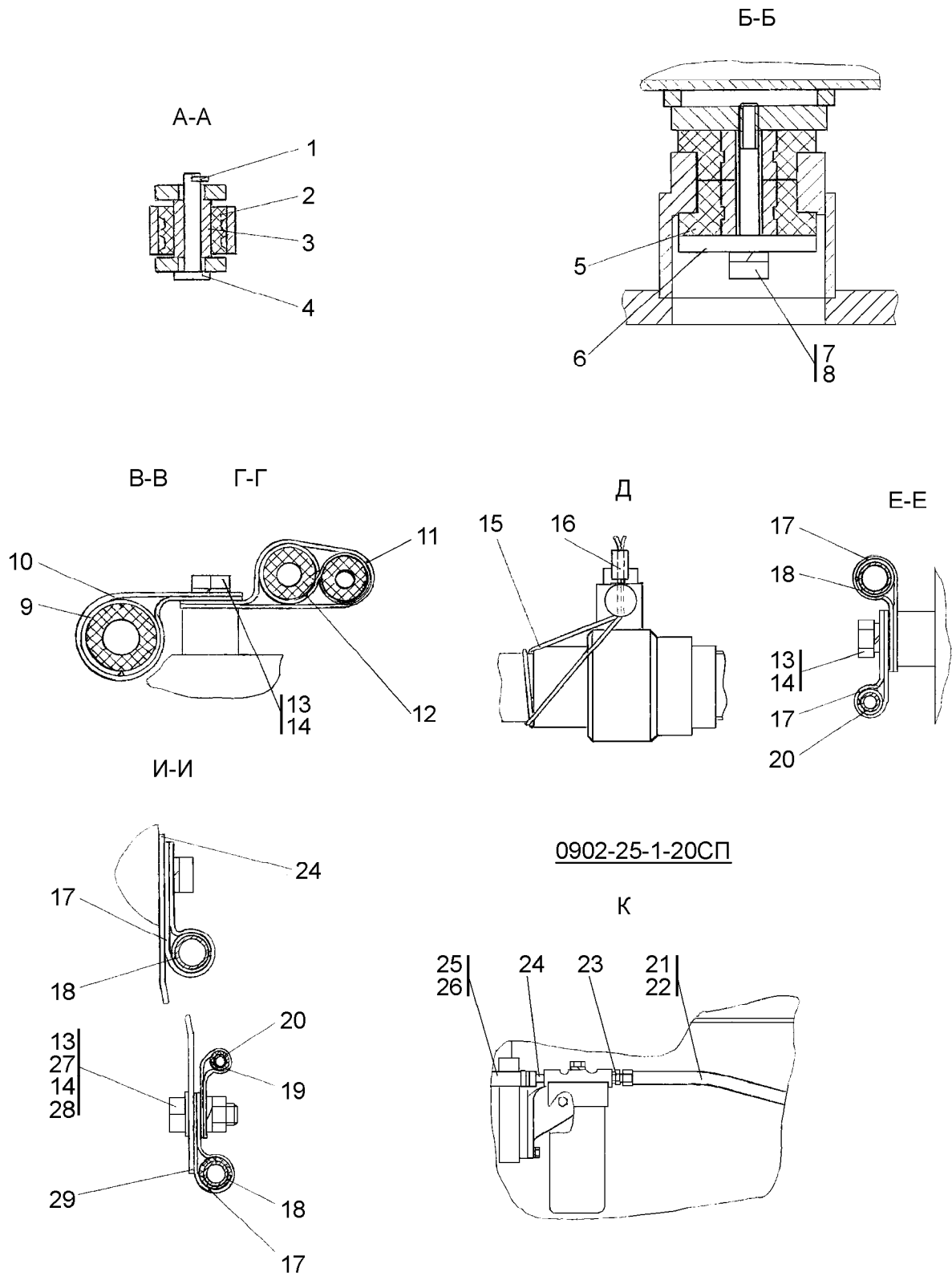


Рисунок 1.6 Установка бака  
Figure 1.6 Tank mounting

				№ рис.	1.6
				Fig. No	
№ поз. Pos. No	Обозначение Designation	Наименование Denomination		Количество на исполнение	
				Quantity per unit	
				УХЛ UKHL	Т
5	2501-25-37СП(SP)	Амортизатор	Shock absorber	4	4
21	404-26-213-32СП(SP) 404-26-213-32-20СП -20(SP)	Рукав Ø12 Рукав Ø12	Hose Ø12 Hose Ø12	1	1
6	11011-25-36	Накладка	Strap	2	2
24	1502-25-10	Наконечник	Tip	-	1
3	2501-25-108-01 2501-25-108-01-20	Втулка Втулка	Bushing Bushing	4	4
29	2502-43-103-01	Пластина	Plate	1	1
16	2001-80-4	Пломба свинцовая	Leaden seal	2	2
2	40 0450	Втулка	Bushing	4	4
23	41 5210 41 5210-20	Втулка Втулка	Bushing Bushing	1	1
4	47 5550 47 5550-20	Ось Ось	Axle Axle	4	4
25	46 0601-09-20	Рукав	Hose	-	1
12	700-40-6684-01	Прокладка	Gasket	2	2
18	700-40-6684-06	Прокладка	Gasket	7	7
20	700-40-6684-15	Прокладка	Gasket	4	4
9	700-40-6684-03	Прокладка	Gasket	3	3
10	700-41-2548	Хомутик	Clip	2	2
17	700-41-2866	Хомутик	Clip	11	11
11	700-41-3187	Хомутик	Clip	2	2
		<b><u>Болты</u></b> <b><u>ГОСТ 7795-70</u></b>	<b><u>Bolts</u></b> <b><u>GOST 7795-70</u></b>		
7	28 0570 28 0570-20	Болт M16×1,5-6g×105 Болт M16×1,5-6g×105	Bolt M16×1,5-6g×105 Bolt M16×1,5-6g×105	2	2
13		Болт M8-6g×16 ГОСТ 7796-70	Bolt M8-6g×16 GOST 7796-70	6	6
27		Гайка M8 ГОСТ 5915-70	Nut M16×1,5 GOST 5915-70	1	1
		<b><u>Шайбы</u></b> <b><u>ГОСТ 6402-70</u></b>	<b><u>Washers</u></b> <b><u>GOST 6402-70</u></b>		
14		Шайба 8Т	Washer 8Т	8	8
8		Шайба 16 ОТ	Washer 16 ОТ	2	2

				№ рис.	<b>1.6</b>
				Fig. No	
№ поз. Pos. No	Обозначение Designation	Наименование Denomination		Количество на исполнение	
				Quantity per unit	
				УХЛ UKHL	Т
		<b>Шайбы</b> <b>ГОСТ 11371-78</b>	<b>Washers</b> <b>GOST 11371-78</b>		
28	31 0150 31 0150-20	Шайба 8 Шайба 8	Washer 8 Washer 8	1	1
1		Шплинт 4×40 ГОСТ 397-79	Cotter pin 4×40 GOST 397-79	4	4
22		Кольцо 012-016-25- 2-51-1668 ТУ2531-260- 00149245-00	Ring 012-016-25-2- 51-1668 TU2531-260- 00149245-00	3	3
26		Шланговый хомут DIN3017 AS20- 32/12C7-W2	Hose clamp DIN3017 AS20- 32/12C7-W2	2	2
15		Проволока 0,8-0-С ГОСТ 3282-74	Wire 0,8-0-S GOST 3282	0,7м	0,7м

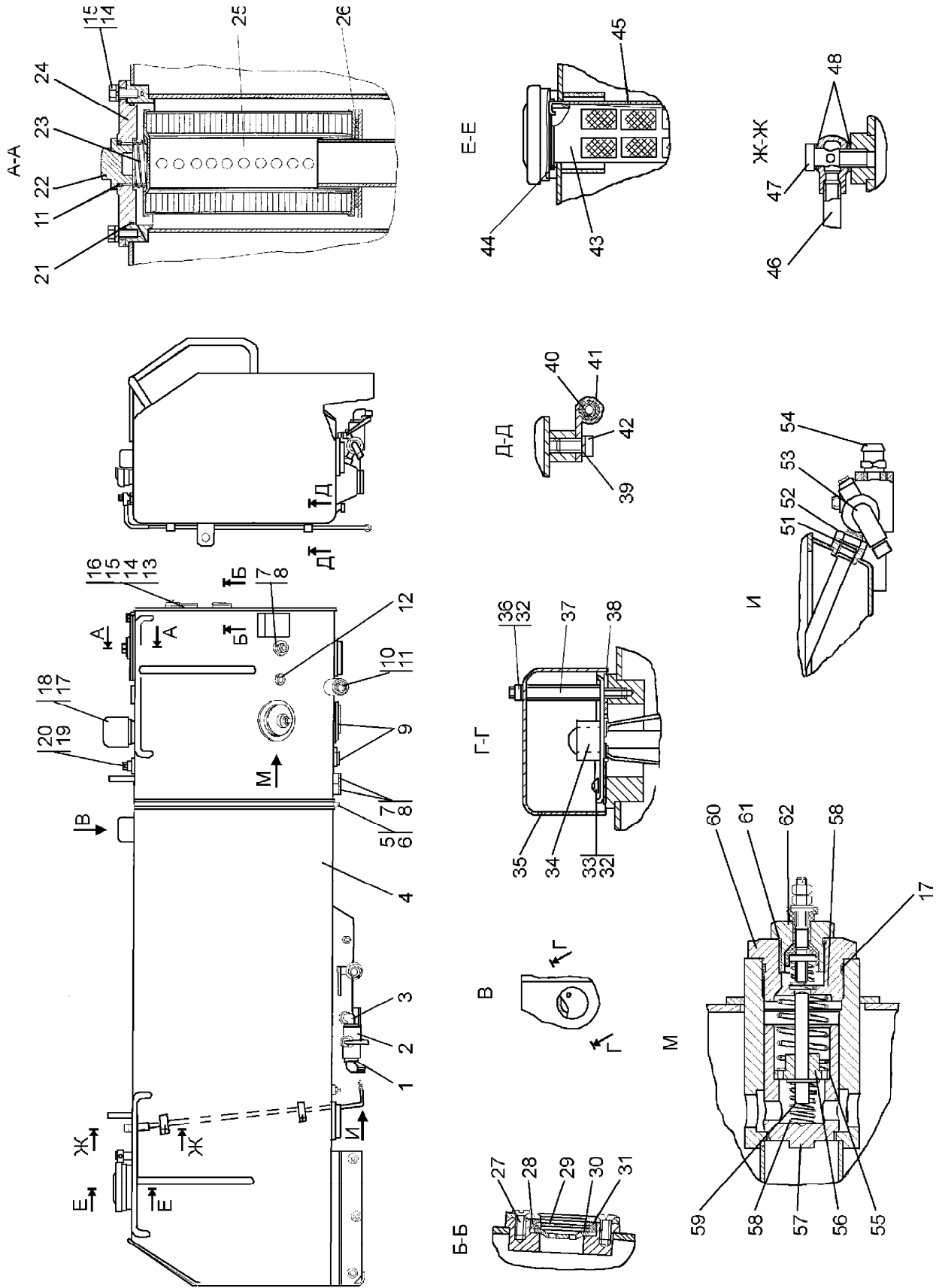


Рисунок 1.7 Бак  
Figure 1.7 Fuel tank

1.4 0902-25-10СП Бак 0902-25-10SP Fuel tank						
№ рис.	№ поз.	Обозначение Designation	Наименование Denomination		Кол-во на исполнение	
					Q-ty per unit	
Fig. No	Pos. No				УХЛ UKHL	Т
1.7		0902-25-10СП(SP) 0902-25-10-20СП(SP)	Бак Бак	Fuel tank Fuel tank	×	×

						№ рис.	1.7
						Fig. No	
№ поз.	Обозначение Designation	Наименование Denomination		Количество на исполнение		Quantity per unit	
				УХЛ UKHL	Т	УХЛ UKHL	Т
46	0902-25-27СП(SP) 0902-25-27-20СП(SP)	Трубопровод Трубопровод	Pipeline Pipeline	1			1
4	0902-25-26СП(SP) 0902-25-26-20СП(SP) или 0902-25-20СП(SP) 0902-25-20-20СП(SP)	Бак Бак Бак Бак	Fuel tank Fuel tank Fuel tank Fuel tank	1			1
43	46-25-295СП(SP)	Фильтр	Filter	1			1
62	3500-15-15СП(SP) 3500-15-15-20СП(SP)	Пробка Пробка	Plug Plug	1			1
59	2501-26-192СП(SP)	Шток	Rod	1			1
10	1101-16-112СП(SP) 1101-16-112-20СП(SP)	Клапан Клапан	Valve Valve	1			1
18	46-26-303СП(SP) 46-26-303-20СП (SP)	Сапун Сапун	Breather Breather	1			1
45	0902-25-17	Линейка мерная	Measuring rule	1			1
3	1101-25-6 1101-25-6-20	Угольник ввертной Угольник ввертной	Threaded angle-piece Threaded angle-piece	1			1
53	1101-25-7 1101-25-7-20	Угольник ввертной Угольник ввертной	Threaded angle-piece Threaded angle-piece	1			1
1	1101-25-35 1101-25-35-20	Контргайка Контргайка	Lock nut Loc nut	3			3
35	2501-25-96 2501-25-96-20	Колпачок Колпачок	Cap Cap	1			1
37	2501-25-97 2501-25-97-20	Шпилька Шпилька	Stud Stud	1			1
44	404-25-87 404-25-87-20	Кольцо пружинное Кольцо пружинное	Snap ring Snap ring	1			1

				№ рис.	1.7
				Fig. No	
№ поз. Pos. No	Обозначение Designation	Наименование Denomination		Количество на исполнение	
				Quantity per unit	
				УХЛ UKHL	Т
24	1101-26-100 1101-26-100-20	Крышка Крышка	Cover Cover	1	1
54	1101-26-158 1101-26-158-20	Штуцер ввертной Штуцер ввертной	Screwed union Screwed union	1	1
60	1101-26-181 1101-26-181-20	Крышка Крышка	Cover Cover	1	1
30	46-26-957	Отражатель	Reflector	2	2
31	46-26-964 46-26-964-20	Крышка Крышка	Cover Cover	2	2
29	46-26-1317	Стекло	Glass	2	2
56	2501-26-185	Втулка	Bushing	1	1
16	31 2001-26-13 31 2001-26-13-20	Крышка Крышка	Cover Cover	1	1
57	31 3502-26-260	Клапан	Valve	1	1
5	37 5131 37 5131-20	Пробка Пробка	Plug Plug	1	1
20	37 5245 37 5245-20	Пробка Пробка	Plug Plug	2	2
7	37 5625 37 5625-20	Пробка Пробка	Plug Plug	3	3
22	37 5970 37 5970-20	Пробка Пробка	Plug Plug	1	1
28	40 0089	Уплотнение	Sealing	2	2
26	40 0380 40 0380-20	Прокладка Прокладка	Gasket Gasket	1	1
9	44 0064	Заглушка	End plug	2	2
38	45 0019 45 0019-20	Прокладка Прокладка	Gasket Gasket	1	1
23	2.00.010	Пружина	Spring	1	1
55	700-38-2183	Пружина	Spring	1	1
58	700-38-2280	Пружина	Spring	2	2
40	700-40-6684-15	Прокладка	Gasket	1	1
47	700-41-2622 700-41-2622-20	Болт зажимной Болт зажимной	Clamp bolt Clamp bolt	1	1
41	700-41-2866	Хомутик	Clip	1	1
		<b><u>Болты</u></b> <b><u>ГОСТ 7796-70</u></b>	<b><u>Bolts</u></b> <b><u>GOST 7796-70</u></b>		
42		Болт М8-6g×16	Bolt M8-6g×16	1	1
15		Болт М12×1,25-6g×25	Bolt M12×1,25-6g×25	10	10

№ поз. Pos. No	Обозначение Designation	Наименование Denomination		№ рис. Fig. No	
				1.7	
				Количество на исполнение Quantity per unit	
				УХЛ UKHL	Т
33		Винт ВМ5-6g×12 ГОСТ 17473-80	Screw ВМ5-6g×12 GOST 17473-80	4	4
27		Винт ВМ6-6g×12 ГОСТ 17475-80	Screw ВМ6-6g×12 GOST 17475-80	8	8
36		Гайка М5 ГОСТ 5927-70	Nut М5 GOST 5927-70	1	1
		<b><u>Шайбы</u></b> <b><u>ГОСТ 6402-70</u></b>	<b><u>Washers</u></b> <b><u>GOST 6402-70</u></b>		
32		Шайба 5	Washer 5	5	5
39		Шайба 8Т	Washer 8Т	2	2
14		Шайба 12ОТ	Washer 12ОТ	10	10
		<b><u>Кольца</u></b> <b><u>TU 2531-260-</u></b> <b><u>00149245-00</u></b>	<b><u>Rings</u></b> <b><u>TU2531-260-</u></b> <b><u>00149245-00</u></b>		
19		Кольцо 007-011-25-2-51-1668	Ring 007-011-25-2-51-1668	2	2
8		Кольцо 018-022-25-2-51-1668	Ring 018-022-25-2-51-1668	3	3
51		Кольцо 021-027-36-2-51-1668	Ring 021-027-36-2-51-1668	1	1
61		Кольцо 024-028-25-2-51-1668	Ring 024-028-25-2-51-1668	1	1
11		Кольцо 040-045-30-2-51-1668	Ring 040-045-30-2-51-1668	2	2
17		Кольцо 045-050-30-2-51-1668	Ring 045-050-30-2-51-1668	2	2
21		Кольцо 135-145-58-2-51-1668	Ring 135-145-58-2-51-1668	1	1
13		Кольцо 150-160-58-2-51-1668	Ring 150-160-58-2-51-1668	1	1
		<b><u>Кольца</u></b> <b><u>MH4152-62</u></b>	<b><u>Rings</u></b> <b><u>MH4152-62</u></b>		
6		Кольцо 8×12	Ring 8×12	1	1
48		Кольцо 12×16	Ring 12×16	2	2
12		Датчик сигнализа- тора температуры ТМ111-01 ТУ 37.003.569-90	Temperature alarm pickup ТМ111-01 ТУ 37.003.569-90	1	1

				№ рис.	1.7
				Fig. No	
№ поз. Pos. No	Обозначение Designation	Наименование Denomination		Количество на исполнение	
				Quantity per unit	
				УХЛ UKHL	Т
34		Датчик указателя уровня топлива БМ-162Б ТУ 311.00225621. 152-93	Fuel level indicator pickup BM-152B TU311.00225621. 152-93	1	1
2		Кран шаровой 0,63/15 ЦНУР 494647 001 ТУ 3742-997- 24337661-93	Ball cock 0,63/15 CNUR TU 3742-997- 24337661-93	2	2
52	H(N).036.23.072 H(N).036.23.072-01	Контргайка Контргайка	Lock nut Lock nut	1	1
25		Элемент фильт- рующий ЭФМ 020.1012040 ТУ3117.008. 00232058-97	Filter element EFM 020.1012040 TU3117.008. 00232058-97	1	1

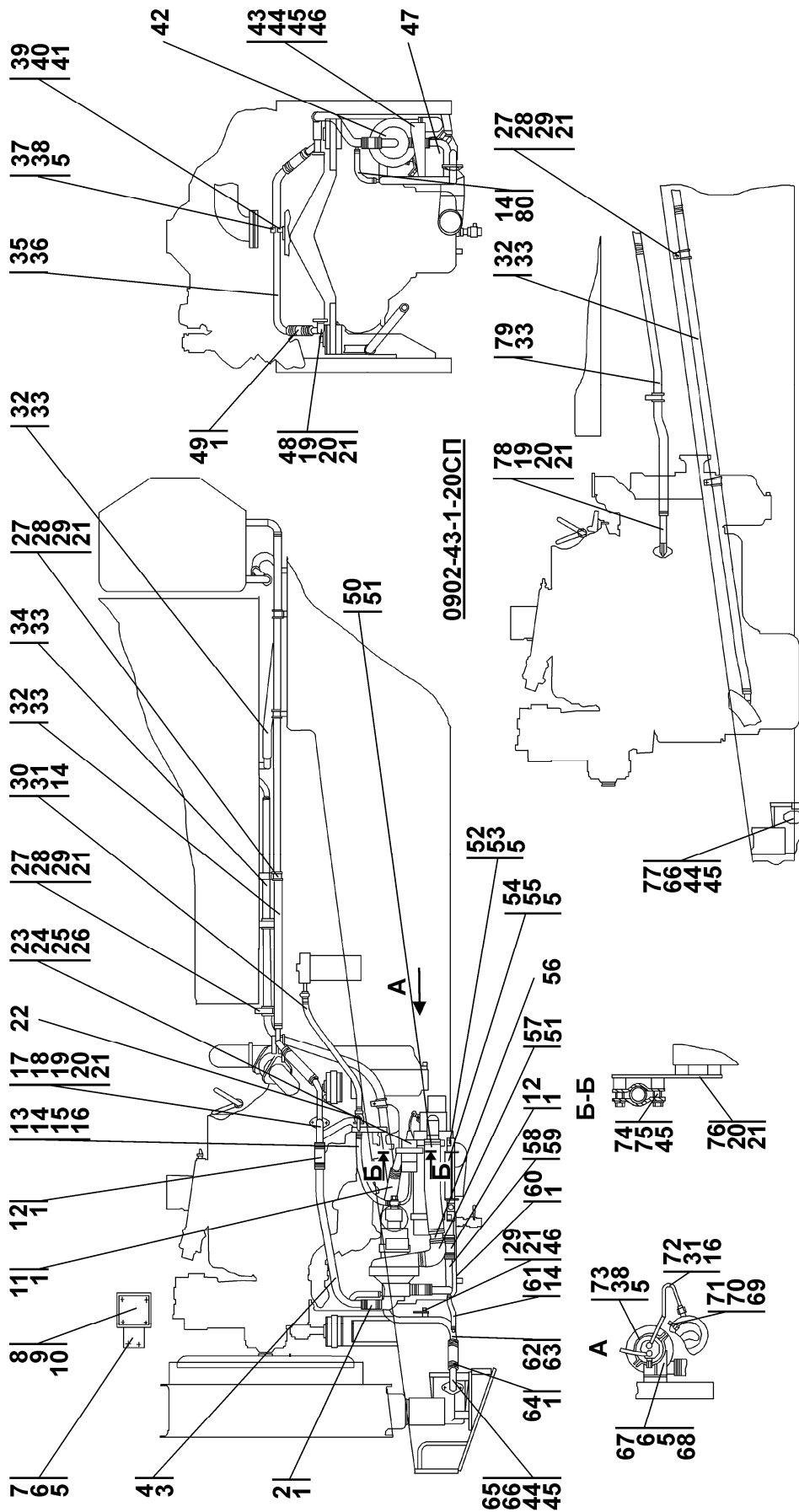


Рисунок 1.8 Установка системы подогрева  
 Figure 1.8 Heating system mounting

1.5 0902-43-1СП Установка системы подогрева 0902-43-1SP Heating system mounting						
№ рис. Fig. No	№ поз. Pos. No	Обозначение Designation	Наименование Denomination		Кол-во на исполнение	
					Q-ty per unit	
				УХЛ UKHL	Т	
1.8		0902-43-1СП(SP)	Установка системы подогрева	Heating system mounting	×	
		0902-43-1-20СП(SP)	Установка системы подогрева	Heating system mounting		

						№ рис. Fig. No	<b>1.8</b>
№ поз. Pos. No	Обозначение Designation	Наименование Denomination		Количество на исполнение		Quantity per unit	
				УХЛ UKHL	Т		
67	0902-43-11СП(SP)	Кронштейн	Bracket	1	-		
54	0902-43-12СП(SP)	Кронштейн	Bracket	1	-		
58	0902-43-13СП(SP)	Трубопровод (допускается замена на поз. 59)	Pipeline (replacement for pos. 59 is allowed)	1	-		
52	0902-43-14СП(SP)	Петля	Ear	2	-		
4	0902-43-15СП(SP)	Трубопровод (допускается замена на поз. 3)	Pipeline (replacement for pos.3 is allowed)	1	-		
62	0902-43-16СП(SP)	Трубопровод (допускается замена на поз. 63)	Pipeline (replacement for pos. 63 is allowed)	1	-		
65	0902-43-17СП(SP)	Трубопровод	Pipeline	1	-		
78	0902-43-22СП(SP)	Трубопровод	Pipeline	-	1		
63	0902-43-23СП(SP)	Трубопровод (допускается замена на поз. 62)	Pipeline (replacement for pos.62 is allowed)	1	-		
3	0902-43-24СП(SP)	Трубопровод (допускается замена на поз. 4)	Pipeline (replacement for pos. 4 is allowed)	1	-		
59	0902-43-25СП(SP)	Трубопровод (допускается замена на поз. 58)	Pipeline (replacement for pos. 58 is allowed)	1	-		
39	0902-43-26СП(SP)	Кронштейн	Bracket	1	-		

				№ рис.	1.8
				Fig. No	
№ поз. Pos. No	Обозначение Designation	Наименование Denomination		Количество на исполнение	
				Quantity per unit	
				УХЛ UKHL	Т
36	1102-43-33-02СП(SP)	Трубопровод (допускается замена на поз. 35)	Pipeline (replacement for pos.35 is allowed)	1	-
72	1102-43-25СП(SP)	Трубопровод	Pipeline	1	-
17	0602-43-36СП(SP)	Трубопровод (допускается замена на поз. 18)	Pipeline (replacement for pos. 18 is allowed)	1	-
48	1102-43-37СП(SP)	Трубопровод	Pipeline	1	-
15	2501-43-254СП(SP)	Наконечник	Tip	1	-
22	311506-43-107СП(SP)	Кран	Cock	1	-
7	312505-43-17-01СП (SP)	Корпус	Housing	1	-
76	1106-43-80СП(SP)	Кронштейн	Bracket	1	-
35	311102-43-18-01(SP)	Трубопровод (допускается замена на поз. 36)	Pipeline (replacement for pos. 36 is allowed)	1	-
18	1102-43-35-01(SP)	Трубопровод (допускается замена на поз. 17)	Pipeline (replacement for pos. 17 is allowed)	1	-
71	312505-10-107СП(SP)	Провод ВН	Wire ВН	1	-
30	2706-43-14СП(SP)	Рукав	Hose	1	-
43	0902-43-8	Кронштейн	Bracket	1	-
77	0902-43-26	Фланец	Flange	-	1
73	1102-43-41-01	Зажим	Cramp	1	-
56	1106-43-122-01	Труба	Pipe	1	-
37	2502-43-79	Прижим	Holdfast	1	-
74	2002-43-133	Прижим	Holdfast	2	-
31	46-43-313	Прокладка	Gasket	6	-
66	403-60-209	Прокладка	Gasket	1	1
27	700-40-6684-03	Прокладка	Gasket	8	3
16	700-41-2622	Болт зажимной	Clamp bolt	2	-
57	400476	Патрубок	Branch pipe	1	-
28	41 5320	Хомутик	Clip	8	3
19	45 0293	Прокладка	Gasket	2	1
80	46 0401-03	Рукав	Hose	1	-
61	46 0401-04	Рукав	Hose	1	-
13	46 0501-06	Рукав	Hose	1	-
32	46 0601-45 46 0601-45-20	Рукав Рукав	Hose Hose	2	1
79	46 0601-41-20	Рукав	Hose	-	1
34	46 0601-48	Рукав	Hose	1	-
49	46 0901-07	Рукав	Hose	2	-
60	46 1201-01	Рукав	Hose	1	-
2	46 1201-02	Рукав	Hose	1	-
12	46 1201-04	Рукав	Hose	2	-
64	46 1201-05	Рукав	Hose	1	-

				№ рис. Fig. No	1.8
№ поз. Pos. No	Обозначение Designation	Наименование Denomination		Количество на исполнение	
				Quantity per unit	
				УХЛ UKHL	Т
11	46 1201-13	Рукав	Hose	1	-
50	46 1501-07	Рукав	Hose	1	-
		<b><u>Болты</u></b> <b><u>ГОСТ 7796-70</u></b>	<b><u>Bolts</u></b> <b><u>GOST 7796-70</u></b>		
29		Болт М8-6g×16	Bolt M8-6g×16	8	3
20		Болт М8-6g×20	Bolt M8-6g×20	6	2
44		Болт М10-6g×20	Bolt M10-6g×20	4	2
75	28 0230	Болт М10-6g×25	Bolt M10-6g×25	2	-
6		Болт М12×1,25- 6g×20	Bolt M12×1,25- 6g×20	4	-
55		Болт М12×1,25- 6g×25	Bolt M12×1,25- 6g×25	3	-
38		Болт М12×1,25- 6g×40	Bolt M12×1,25- 6g×40	2	-
40	28 0521	Болт М16-6g×30	Bolt M16-6g×30	1	-
53	28 0376	Болт М12-6g×55	Bolt M12-6g×55	4	-
23		Болт М6-6g×16 ГОСТ 7798-70	Bolt M6-6g×16 GOST 7798-70	2	-
8		Винт ВМ5-6g×12 ГОСТ17473-80	Screw ВМ5-6g×12 GOST17473-80	4	-
		<b><u>Шайбы</u></b> <b><u>ГОСТ 6402-70</u></b>	<b><u>Washers</u></b> <b><u>GOST 6402-70</u></b>		
9		Шайба 5	Washer 5	4	-
24		Шайба 6Т	Washer 6Т	2	-
21		Шайба 8Т	Washer 8Т	14	5
45		Шайба 10 ОТ	Washer 10 ОТ	6	2
5		Шайба 12 ОТ	Washer 12 ОТ	13	-
41		Шайба 16 ОТ	Washer 16 ОТ	1	-
		<b><u>Шайбы</u></b> <b><u>ГОСТ 11371-78</u></b>	<b><u>Washers</u></b> <b><u>GOST11371-78</u></b>		
68	31 0210	Шайба 12×2	Washer 12×2	2	-
46	31 0150	Шайба 8	Washer 8	1	-
42		Агрегат насосный ПЖД -30Л-1015200	Pump unit PZHD -30L-1015200	1	-
47		Котел подогревате- ля ПЖД -30Л- 1015010	PZHD -30L-1015010 Heater boiler	1	-
10		Щиток управления ПЖД-600И-1015410	Control panel PZHD- 600I-1015410	1	-

				№ рис.	1.8
				Fig. No	
№ поз. Pos. No	Обозначение Designation	Наименование Denomination		Количество на исполнение	
				Quantity per unit	
				УХЛ UKHL	Т
25		Коммутатор тран- зисторный 9301.3734 (допус- кается замена на поз. 26)	Transistor commutator 9301.3734 (replacement for position 26 is allowed)	1	-
26		Модуль зажигания отопителя 9301.3734-01 (до- пускается замена на поз. 25)	Heater ignition module 9301.3734- 01 (replacement for position 25 is allowed)	1	-
70		Колпачок защитный проводов высокого напряжения 130-370-71486 ТУ38.105.1895-89	High voltage wire protective cap 130-370-71486 ТУ38.105.1895-89	2	-
69		Наконечник свечной с помехоподавите- лем СЭ12 ТУ37.003.658-75	Spark plug tip with interference suppressor SE12 ТУ37.003.658-75	1	-
14		Шланговый хомут DIN3017 AL12- 22/9C7-W2	Hose clamp DIN3017 AL12- 22/9C7-W2	7	-
33		Шланговый хомут DIN3017 AS20- 32/12C7-W2	Hose clamp DIN3017 AS20- 32/12C7-W2	6	4
1		Шланговый хомут DIN3017 AS30- 45/12C7-W2	Hose clamp DIN3017 AS30- 45/12C7-W2	36	-
51		Шланговый хомут DIN3017 AS50- 70/12C7-W2	Hose clamp DIN3017 AS50- 70/12C7-W2	4	-



1.6 0902-60-1СП Система охлаждения 0902-60-1SP Cooling system						
№ рис. Fig. No	№ поз. Pos. No	Обозначение Designation	Наименование Denomination		Кол-во на исполнение	
					Q-ty per unit	
				УХЛ UKHL	Т	
1.9,		0902-60-1СП(SP)	Система охлаж- дения	Cooling system	×	
1.10		0902-60-1-20СП(SP)	Система охлаж- дения	Cooling system		×

						№ рис. Fig. No	1.9
№ поз. Pos. No	Обозначение Designation	Наименование Denomination		Количество на исполнение		Quantity per unit	
				УХЛ UKHL	Т		
29	0902-60-101СП(SP) 0902-60-101-20СП(SP)	Трубопровод Трубопровод	Pipeline Pipeline	1			1
25	0902-60-102СП(SP) 0902-60-102-20СП(SP)	Патрубок Патрубок	Branch pipe Branch pipe	1			1
36	1102-60-135-01СП(SP) 1102-60-135-01-20СП -20(SP)	Патрубок Патрубок	Branch pipe Branch pipe	1			1
41	1102-60-136СП(SP) 1102-60-136-20СП -20(SP)	Патрубок Патрубок	Branch pipe Branch pipe	1			1
16	1102-60-137СП(SP) 1102-60-137-20СП(SP)	Патрубок Патрубок	Branch pipe Branch pipe	1			1
18	1102-60-138-01СП(SP) 1102-60-138-01 -20СП(SP)	Патрубок Патрубок	Branch pipe Branch pipe	1			1
22	1102-60-140-01СП(SP) 1102-60-140-01 -20СП(SP)	Рукав Рукав	Sleeve Sleeve	2			2
38	311506-60-102СП(SP) 311506-60-102-20СП -20(SP)	Патрубок Патрубок	Branch pipe Branch pipe	2			2
27	403-60-187СП(SP) 403-60-187-20СП(SP)	Хомут Хомут	Clamp Clamp	12			12
7	46-60-366СП(SP) 46-60-366-20СП(SP)	Хомут Хомут	Clamp Clamp	8			8

				№ рис. Fig. No	<b>1.9</b>	
№ поз.  Pos. No	Обозначение  Designation	Наименование  Denomination		Количество на исполнение		
				Quantity per unit		
				УХЛ UKHL	Т	
31	0901-16-10СП(SP) 0901-16-10-20СП(SP)	Теплообменник Теплообменник	Heat exchanger Heat exchanger	1	1	
1	0902-60-12 0902-60-12-20	Щиток Щиток	Shield Shield	1	1	
6	0902-60-12-01 0902-60-12-01-20	Щиток Щиток	Shield Shield	1	1	
44	0902-60-13 0902-60-13-20	Щиток Щиток	Shield Shield	1	1	
42	0902-60-14 0902-60-14-20	Щиток Щиток	Shield Shield	1	1	
23	2501-98-551 2501-98-551-20	Бугель Бугель	Clip Clip	2	2	
43	46-11-476-01 46-11-476-01-20	Шайба Шайба	Washer Washer	38	32	
4	46-11-476 46-11-476-20	Шайба Шайба	Washer Washer	8	8	
19	2501-26-83 2501-26-83-20	Фланец Фланец	Flange Flange	8	8	
13	29 5220 29 5220-20	Шпилька Шпилька	Stud Stud	4	4	
20	44 0038	Кольцо защитное	Protection ring	4	4	
15	45 0224 45 0224-20	Прокладка Прокладка	Gasket Gasket	1	1	
26	45 0292 45 0292-20	Прокладка Прокладка	Gasket Gasket	1	1	
39	45 0314 45 0314-20	Прокладка Прокладка	Gasket Gasket	2	2	
10	46 1401 46 1401-20	Рукав Рукав	Hose Hose	2	2	
28	46 1602	Рукав	Hose	2	2	
11		Болт М10-6g×70 ГОСТ 7795-70	Bolt M10-6g×70 GOST 7795-70	4	4	
		<b><u>Болты</u></b> <b><u>ГОСТ 7796-70</u></b>	<b><u>Bolts</u></b> <b><u>GOST 7796-70</u></b>			
37		Болт М10-6g×30	Bolt M10-6g×30	48	34	
24	28 0250 28 0250-20	Болт М10-6g×40 Болт М10-6g×40	Bolt M10-6g×40 Bolt M10-6g×40	2	2	
3	28 0320  28 0320-20	Болт М12×1,25-6g×20 Болт М12×1,25-6g×20	Bolt M12×1,25-6g×20 Bolt M12×1,25-6g×20	8	8	

				№ рис.	1.9	
				Fig. No		
№ поз. Pos. No	Обозначение Designation	Наименование Denomination		Количество на исполнение		
				Quantity per unit		
				УХЛ UKHL	Т	
30	28 0345	Болт M12×1,25-6g×35	Bolt M12×1,25-6g×35	4	4	
	28 0345-20	Болт M12×1,25-6g×35	Bolt M12×1,25-6g×35			
32		Болт M12×1,25-6g×40	Bolt M12×1,25-6g×40	16	16	
35	28 0361	Болт M12×1,25-6g×45	Bolt M12×1,25-6g×45	2	2	
	28 0361-20	Болт M12×1,25-6g×45	Bolt M12×1,25-6g×45			
14		Гайка М10 ГОСТ 5915-70	Nut M10 GOST 5915-70	4	4	
		<b><u>Шайбы</u></b> <b><u>ГОСТ 6402-70</u></b>	<b><u>Washers</u></b> <b><u>GOST 6402-70</u></b>			
12		Шайба 10.ОТ	Washer 10.ОТ	58	52	
2		Шайба 12.ОТ	Washer 12 ОТ	26	26	
		<b><u>Шайбы</u></b> <b><u>ГОСТ 11371-78</u></b>	<b><u>Washers</u></b> <b><u>GOST 11371-78</u></b>			
33	31 0210	Шайба 12×2	Washer 12×2	10	10	
	31 0210-20	Шайба 12×2	Washer 12×2			
40	31 0170	Шайба 10	Washer 10	4	4	
	31 0170-20	Шайба 10	Washer 10			
5		Радиатор водяной РВ 09.1301.100	Water radiator PB 09.1301.100	1	1	
		<b><u>Кольца</u></b> <b><u>TU 3531-260-</u></b> <b><u>00149245-00</u></b>	<b><u>Rings</u></b> <b><u>TU 3531-260-</u></b> <b><u>00149245-00</u></b>			
21		Кольцо 032-038-36- 2-51-1668	Ring 032-038-36-2- 51-1668	6	6	
17		Кольцо 045-50-30-2- 51-1668	Ring 045-50-30-2- 51-1668	1	1	

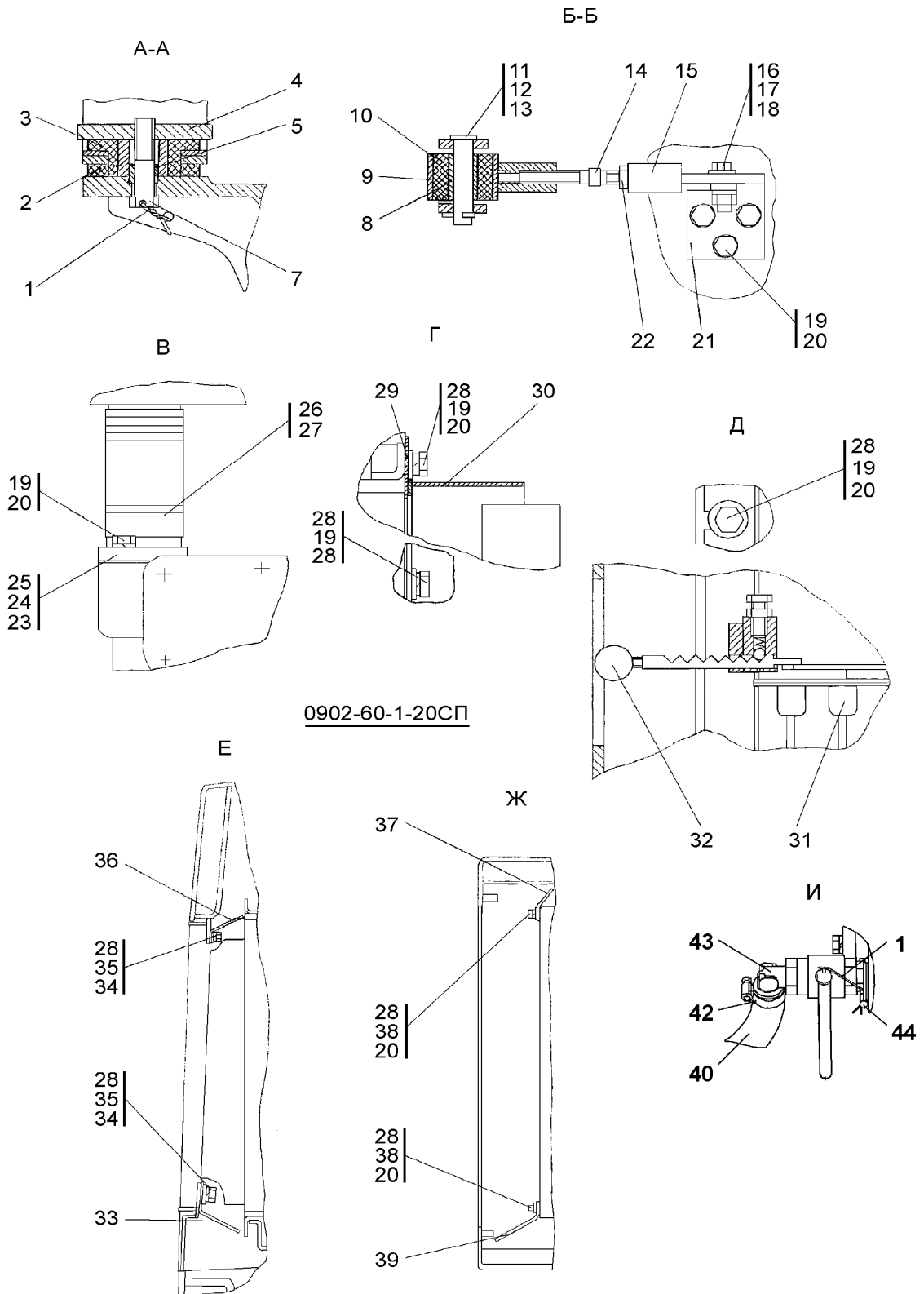


Рисунок 1.10 Система охлаждения  
Figure 1.10 Cooling system

№ поз. Pos. No	Обозначение Designation	Наименование Denomination		Количество на исполнение Quantity per unit	
				УХЛ UKHL	Т
29	0902-60-103СП(SP) 0902-60-103-20СП(SP)	Щит Щит	Board Board	1	1
30	0902-60-104СП(SP) 0902-60-104-20СП(SP)	Кожух Кожух	Jacket Jacket	1	1
15	0902-60-105СП(SP) 0902-60-105-20СП(SP)	Втулка Втулка	Bushing Bushing	2	2
21	0902-60-106СП(SP) 0902-60-106-20СП(SP)	Кронштейн Кронштейн	Bracket Bracket	2	2
31	1101-60-104СП(SP)	Жалюзи	Shutters	1	-
9	2001-60-103СП(SP) 2001-60-103-20СП(SP)	Втулка Втулка	Bushing Bushing	2	2
25	311506-60-102СП(SP) 311506-60-102-20СП(SP)	Патрубок Патрубок	Branch pipe Branch pipe	2	2
3	2501-25-37СП(SP)	Амортизатор	Shock absorber	2	2
26	403-60-187СП(SP) 403-60-187-20СП(SP)	Хомут Хомут	Clamp Clamp	12	12
33	0902-60-12 0902-60-12-20	Щиток Щиток	Shield Shield	1	1
36	0902-60-12-01 0902-60-12-01-20	Щиток Щиток	Shield Shield	1	1
37	0902-60-13 0902-60-13-20	Щиток Щиток	Shield Shield	1	1
39	0902-60-14 0902-60-14-20	Щиток Щиток	Shield Shield	1	1
14	2001-25-27 2001-25-27-20	Стержень Стержень	Stem Stem	2	2
2	2001-60-96	Амортизатор	Shock absorber	2	2
44	2001-80-4	Пломба свинцовая	Lead seal	1	1
4	2002-60-29 2002-60-29-20	Плита Плита	Plate Plate	2	2
5	2002-60-30 2002-60-30-20	Втулка Втулка	Bushing Bushing	2	2
43	2002-60-82 2002-60-82-20	Угольник концевой Угольник концевой	End angle End angle	1	1
8	2501-25-108 2501-25-108-20	Втулка Втулка	Bushing Bushing	2	2
28	46-11-476 46-11-476-20	Шайба Шайба	Washer Washer	8	8
32	46-23-133	Рукоятка	Handle	1	-
10	40 0093	Втулка	Bushing	2	2
24	45 0314 45 0314-20	Прокладка Прокладка	Gasket Gasket	2	2
40	46 0901-08 46 0901-08-20	Рукав Рукав	Hose Hose	1	1
27	46 1602	Рукав	Hose	1	1

				№ рис. Fig. No	<b>1.10</b>
№ поз.  Pos. No	Обозначение  Designation	Наименование  Denomination		Количество на исполнение	
				Quantity per unit	
				УХЛ UKHL	Т
		<b><u>Болты</u></b> <b><u>ГОСТ 7796-70</u></b>	<b><u>Bolts</u></b> <b><u>GOST 7796-70</u></b>		
38		Болт М10-6g×20	Bolt М10-6g×20	-	8
19		Болт М10-6g×30	Bolt М10-6g×30	48	34
35	28 0320	Болт М12×1,25-6g×20	Bolt М12×1,25-6g×20	8	
	28 0320-20	Болт М12×1,25-6g×20	Bolt М12×1,25-6g×20		8
16		Болт М12×1,25-6g×35	Bolt М12×1,25-6g×35	2	2
7	28 0561	Болт 3М16×1,5-6g×70	Bolt 3М16×1,5-6g×70	2	
	28 0561-20	Болт 3М16×1,5-6g×70	Bolt 3М16×1,5-6g×70		2
		<b><u>Гайки</u></b> <b><u>ГОСТ 15522-70</u></b>	<b><u>Nuts</u></b> <b><u>GOST 15522-70</u></b>		
17	30 0220	Гайка М12×1,25	Nut М12×1,25	2	
	30 0220-20	Гайка М12×1,25	Nut М12×1,25		2
22		Гайка М16×1,5	Nut М16×1,5	2	2
11	47 0570	Ось 6-16f9×75 ГОСТ 9650-80	Axle 6-16f9×75 GOST 9650-80	2	2
		<b><u>Шайбы</u></b> <b><u>ГОСТ 6402-70</u></b>	<b><u>Washers</u></b> <b><u>GOST 6402-70</u></b>		
20		Шайба 10 ОТ	Washer 10 ОТ	58	52
34		Шайба 12 ОТ	Washer 12 ОТ	26	26
		<b><u>Шайбы</u></b> <b><u>ГОСТ 11371-78</u></b>	<b><u>Washers</u></b> <b><u>GOST 11371-78</u></b>		
23	31 0170	Шайба 10	Washer 10	4	
	31 0170-20	Шайба 10	Washer 10		4
18	31 0210	Шайба 12×2	Washer 12×2	10	
	31 0210-20	Шайба 12×2	Washer 12×2		10
12	31 0270	Шайба 16	Washer 16	2	
	31 0270-20	Шайба 16	Washer 16		2
13		Шплинт 4×40 ГОСТ 397-79	Cotter pin 4×40 GOST 397-79	2	2
42		Шланговый хомут DIN 3017-AS30- 45/12C7-W2	Hose clamp DIN 3017-AS30- 45/12C7-W2	1	1
1		Проволока 1,6-0-С ГОСТ 3282-74	Wire 1,6-0-С GOST 3282-74	1,3М	1,3М

