

## **Раздел 5**

### **Гидросистема управления навесным оборудованием**

## **Section 5**

### **Attached equipment hydraulic control system**

2506-12ҚДС(KDS)

## Раздел 5 Гидросистема управления навесным оборудованием

### Section 5 Attached equipment hydraulic control system

#### Содержание Content

5.1	2501-26-4-03СП(SP)/ -05СП(SP)	Установка гидросистемы	Hydraulic system mounting	5-4
5.2	2501-26-81СП(SP)	Бак гидросистемы	Hydraulic system tank	5-21
5.3	0901-26-25СП(SP)	Клапан	Valve	5-24
5.4	3501-26-61СП(SP)	Распределитель	Distributor	5-26
5.5	3501-26-62СП(SP)	Распределитель секционный	Section distributor	5-34
5.6	3501-26-63СП(SP)	Распределитель секционный	Section distributor	5-38
5.7	3501-26-150СП(SP)	Клапан	Valve	5-41
5.8	2506-26-11СП(SP)	Установка гидроцилиндров	Hydraulic cylinders mounting	5-43
5.9	2501-26-1000-01СП(SP)	Гидроцилиндр	Hydraulic cylinder	5-49
			Всего листов Total pages	54

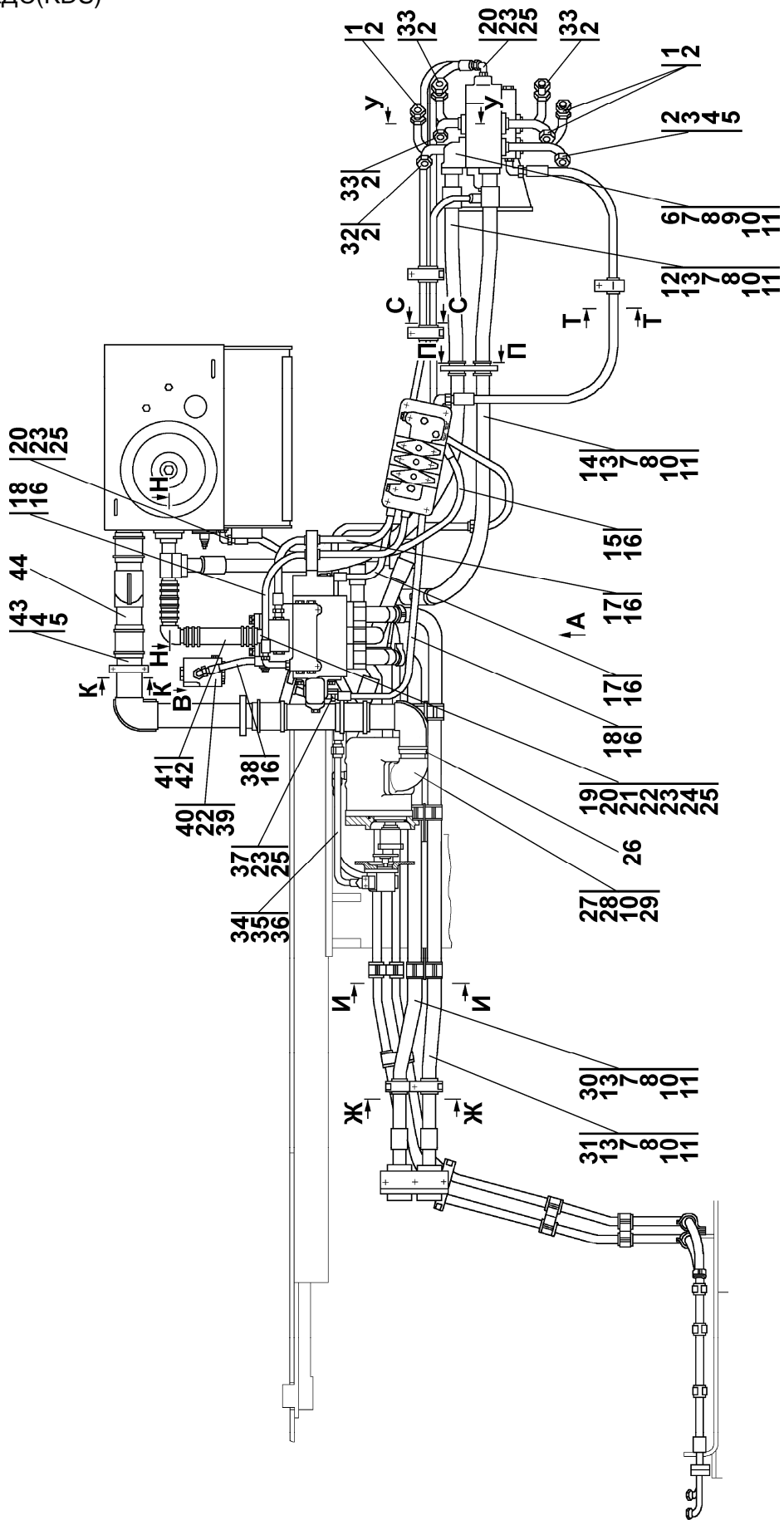


Рисунок 5.1 Установка гидросистемы  
Figure 5.1 Hydraulic system mounting

<b>5.1 2501-26-4-03СП/05СП Установка гидросистемы 2501-26-4-03SP/05SP Hydraulic system mounting</b>					
№ рис.  Fig. No	Обозначение  Designation	Наименование  Denomination		Кол-во на исполнение	
				Q-ty per unit	
				УХЛ UKHL	Т
5.1, 5.2, 5.3, 5.4	2501-26-4-03СП(SP)	Установка гидро- системы*	Hydraulic system mounting*	×	
	2501-26-4-03-20СП(SP)	Установка гидро- системы	Hydraulic system mounting		×
	2501-26-4-05СП(SP)	Установка гидро- системы	Hydraulic system mounting	×	
	2501-26-4-05-20СП(SP)	Установка гидро- системы	Hydraulic system mounting		×

**ПРИМЕЧАНИЕ** \* - на тракторе установлен бульдозер и рыхлитель  
**NOTE** \* - bulldozer and ripper are mounted on the tractor

						№ рис.	5.1
						Fig. No	
№ поз.  Pos. No	Обозначение  Designation	Наименование  Denomination		Количество на исполнение		Quantity per unit	
				УХЛ UKHL	Т	УХЛ UKHL	Т
1	3501-26-192-01СП(SP) 3501-26-192-01-20СП -20SP	Трубопровод	Pipeline	1			
		Трубопровод	Pipeline				1
2	404-26-149СП(SP) 404-26-149-20СП(SP)	Заглушка	End plug	8			
		Заглушка	End plug				8
3	404-26-142СП(SP) 404-26-142-20СП(SP)	Трубопровод	Pipeline	1			
		Трубопровод	Pipeline				1
4	37 5245 37 5245-20	Пробка	Plug	2			
		Пробка	Plug				2
5		Кольцо 007-011-25- 2-51-1668	Ring 007-011-25-2- 51-1668				
		ТУ 2531-260- 00149245-00	TU 2531-260- 00149245-00	2			2
6	2501-26-99 2501-26-99-20	Корпус	Housing	1			
		Корпус	Housing				1
7	3502-20-4 3502-20-4-20	Винт	Screw	56			
		Винт	Screw				56
8	44 0005	Шайба защитная	Protection washer	21			21
9	28 0570  28 0570-20	Болт M16×1,5-6g×105 ГОСТ 7795-70	Bolt M16×1.5-6g×105 GOST 7795-70	5			
		Болт M16×1,5-6g×105 ГОСТ 7795-70	Bolt M16×1.5-6g×105 GOST 7795-70				

				№ рис.	
				Fig. No	
				5.1	
№ поз. Pos. No	Обозначение Designation	Наименование Denomination		Количество на исполнение	
				Quantity per unit	
				УХЛ UKHL	Т
10		Шайба 16 ОТ ГОСТ 6402-70	Washer 16 ОТ GOST 6402-70	77	77
11		Кольцо 042-050-46-2-51-1668 ТУ 2531-260-00149245-00	Ring 042-050-46-2-51-1668 ТУ 2531-260-00149245-00	22	22
12	3501-26-188-01СП(SP) 3501-26-188-01-20СП -20SP	Рукав Ø32 Рукав Ø32	Hose Ø32 Hose Ø32	1	1
13	46-26-280 46-26-280-20	Фланец Фланец	Flange Flange	26	26
14	3502-26-108-03СП(SP) 3502-26-108-03-20СП -20SP	Рукав Ø32 Рукав Ø32	Hose Ø32 Hose Ø32	1	1
15	404-26-213-15СП(SP) 404-26-213-15-20СП -20SP	Рукав Рукав	Hose Hose	2	2
16		Кольцо 012-016-25-2-51-1668 ТУ 2531-260-00149245-00	Ring 012-016-25-2-51-1668 ТУ 2531-260-00149245-00	28	28
17	404-26-213-12СП(SP) 404-26-213-12-20СП -20SP	Рукав Рукав	Hose Hose	2	2
18	404-26-213-16СП(SP) 404-26-213-16-20СП -20SP	Рукав Рукав	Hose Hose	4	4
19	2602-26-31СП(SP) 2602-26-31-20СП(SP)	Трубопровод Трубопровод	Pipeline Pipeline	1	1
20	5001-26-77 5001-26-77-20	Угольник ввертной Угольник ввертной	Threaded angle-piece Threaded angle-piece	13	13
21	28 0389  28 0389-20	Болт 3М12×1,25-6g×100 ГОСТ 7796-70 Болт 3М12×1,25-6g×100 ГОСТ 7796-70	Bolt 3M12×1.25-6g×100 GOST 7796-70 Bolt 3M12×1.25-6g×100 GOST 7796-70	4	4
22		Шайба 12 ОТ ГОСТ 6402-70	Washer 12 ОТ GOST 6402-70	27	27
23		Кольцо 018-022-25-2-51-1668 ТУ 2531-260-00149245-00	Ring 018-022-25-2-51-1668 ТУ 2531-260-00149245-00	2	2
24		Кольцо 050-060-58-2-51-1668 ТУ 2531-260-00149245-00	Ring 050-060-58-2-51-1668 ТУ 2531-260-00149245-00	3	3
25	Н.036.23.022 Н.036.23.022-01	Контргайка Контргайка	Lock nut Lock nut	14	14
26	46 1901-05 46 1901-05-20	Рукав Рукав	Hose Hose	4	4

№ поз. Pos. No	Обозначение Designation	Наименование Denomination		№ рис. <b>5.1</b>	
				Fig. No	
				Количество на исполнение Quantity per unit	
				УХЛ UKHL	Т
27		Шланговый хомут DIN3017-AS100-120/ 12C7-W2	Hose clamp DIN3017-AS100-120/ 12C7-W2	8	8
28		Болт М16-6g×45 ГОСТ 7796-70	Bolt M16-6g×45 GOST 7796-70	8	8
29		Кольцо 092-105-75- 2-ИРП1314-1 ГОСТ 18829-73/ ТУ38.005.204-84	Ring 092-105-75-2- IRP1314-1 GOST 18829-73/ ТУ38.005.204-84	1	1
30	3501-26-173-07СП(SP) 3501-26-173-07-20СП -20SP	Рукав Ø32 Рукав Ø32	Hose Ø32 Hose Ø32	1	1
31	3501-26-173-06СП(SP) 3501-26-173-06-20СП -20SP	Рукав Ø32 Рукав Ø32	Hose Ø32 Hose Ø32	1	1
32	3501-26-192СП(SP) 3501-26-192-20СП(SP)	Трубопровод Трубопровод	Pipeline Pipeline	1	1
33	3501-26-192-03СП(SP) 3501-26-192-03-20СП -20SP	Трубопровод Трубопровод	Pipeline Pipeline	1	1
34	404-26-213-13СП(SP) 404-26-213-13-20СП -20SP	Рукав Рукав	Hose Hose	1	1
35		Шланговый хомут DIN3017-AS30-45/ 12C7-W2	Hose clamp DIN3017-AS30-45/ 12C7-W2	2	2
36	46 0901-03 46 0901-03-20	Рукав Рукав	Hose Hose	1	1
37	3501-26-159СП(SP) 3501-26-159-20СП(SP)	Угольник Угольник	Angle-piece Angle-piece	2	2
38	404-26-213СП(SP) 404-26-213-20СП(SP)	Рукав Рукав	Hose Hose	1	1
39	0901-26-25СП(SP) 0901-26-25-20СП(SP)	Клапан Клапан	Valve Valve	1	1
40		Болт М12-6g×25 ГОСТ 7796-70	Bolt M12-6g×25 GOST 7796-70	2	2
41	5001-26-130-02СП(SP) 5001-26-130-02-20СП -20SP	Хомут Хомут	Clamp Clamp	6	6
42	1101-26-121-09 1101-26-121-09-20	Рукав Рукав	Hose Hose	1	1
43	3501-26-162СП(SP) 3501-26-162-20СП(SP)	Трубопровод Трубопровод	Pipeline Pipeline	1	1
44	3501-26-123СП(SP) 3501-26-123-20СП(SP)	Трубопровод Трубопровод	Pipeline Pipeline	1	1

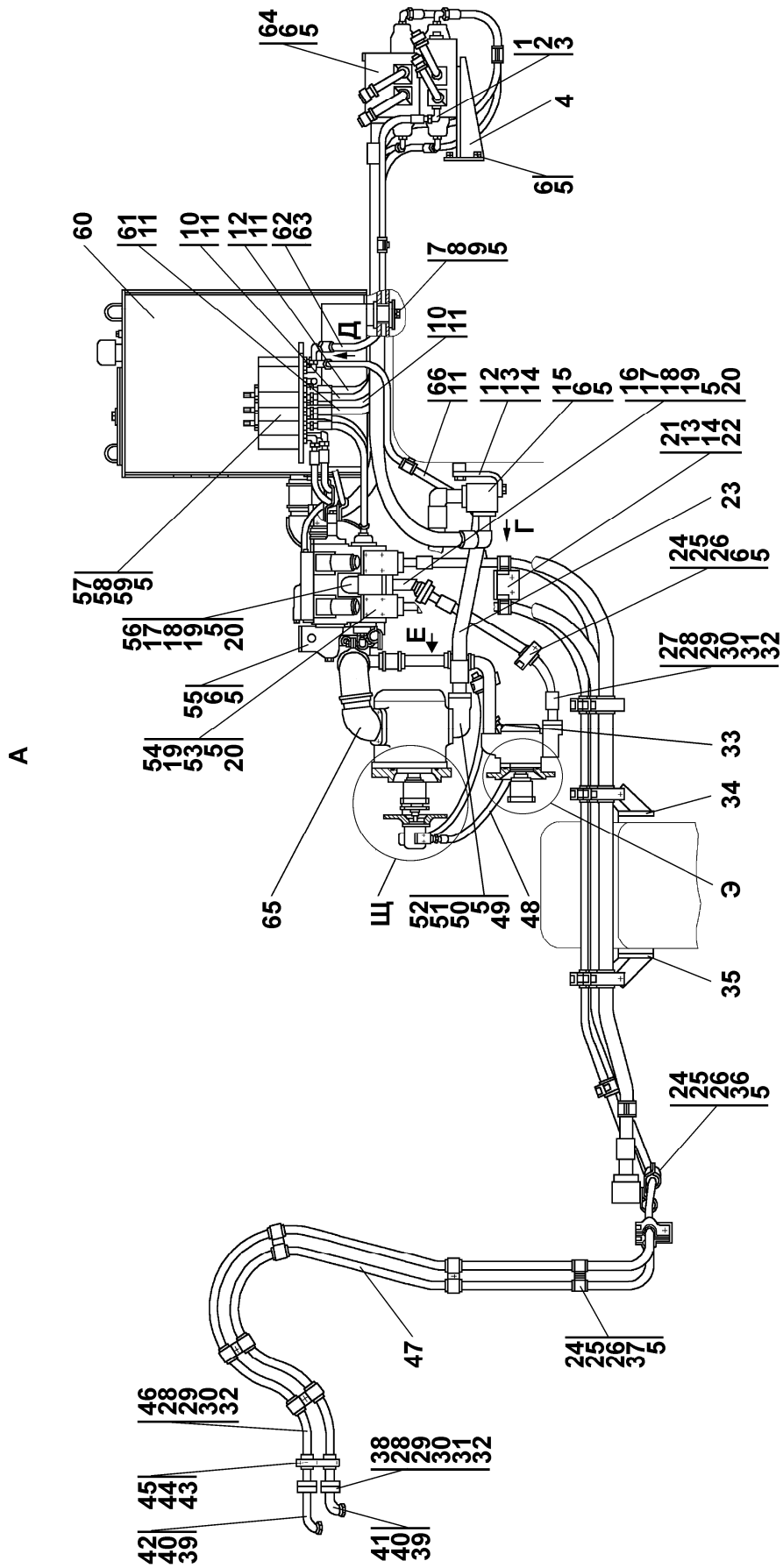


Рисунок 5.2 Установка гидросистемы  
Figure 5.2 Hydraulic system mounting

№ поз. Pos. No	Обозначение Designation	Наименование Denomination		№ рис. Fig. No	
				5.2	
				Количество на исполнение Quantity per unit	
		УХЛ UKHL	Т		
1		Кольцо 018-022-25-2-51-1668 ТУ2531-260-00149245-00	Ring 018-022-25-2-51-1668 TU2531-260-00149245-00	27	27
2	H.036.23.022 H.036.23.022-01	Контргайка Контргайка	Lock nut Lock nut	17	17
3	5001-26-77 5001-26-77-20	Угольник ввертной Угольник ввертной	Threaded angle-piece Threaded angle-piece	11	11
4	3501-26-157СП(SP) 3501-26-157-20СП(SP)	Кронштейн Кронштейн	Bracket Bracket	1	1
5		Шайба 16 ОТ ГОСТ 6402-70	Washer 16 ОТ GOST 6402-70	69	69
6		Болт M16×1,5-6g×35 ГОСТ 7796-70	Bolt M16×1.5-6g×35 GOST 7796-70	35	35
7	2501-25-37СП(SP)	Амортизатор	Shock-absorber	8	8
8	1101-25-36	Накладка	Strap	4	4
9	28 0570  28 0570-20	Болт M16×1,5-6g×105 ГОСТ 7795-70 Болт M16×1,5-6g×105 ГОСТ 7795-70	Bolt M16×1.5-6g×105 GOST 7795-70 Bolt M16×1.5-6g×105 GOST 7795-70	5	5
10	404-26-213-16СП(SP) 404-26-213-16-20СП -20SP	Рукав  Рукав	Hose  Hose	4	4
11		Кольцо 012-016-25-2-51-1668 ТУ2531-260-00149245-00	Ring 012-016-25-2-51-1668 TU2531-260-00149245-00	28	28
12	404-26-213-18СП(SP) 404-26-213-18-20СП -20SP	Рукав  Рукав	Hose  Hose	2	2
13	28 0720  28 0720-20	Болт M20×1,5-6g×40 ГОСТ 7796-70 Болт M20×1,5-6g×40 ГОСТ 7796-70	Bolt M20×1.5-6g×40 GOST 7796-70 Bolt M20×1.5-6g×40 GOST 7796-70	8	8
14		Шайба 20 ОТ ГОСТ 6402-70	Washer 20 ОТ GOST 6402-70	8	8
15	2501-26-387 2501-26-387-20	Коллектор Коллектор	Manifold Manifold	1	1
16	2501-26-252СП(SP) 2501-26-252-20СП(SP)	Переходник Переходник	Adapter Adapter	1	1
17	46-26-280 46-26-280-20	Фланец Фланец	Flange Flange	26	26

№ поз. Pos. No	Обозначение Designation	Наименование Denomination		Количество на исполнение	
				Quantity per unit	
				УХЛ UKHL	Т
18	3502-20-4 3502-20-4-20	Винт Винт	Screw Screw	56	56
19	44 0005	Шайба защитная	Protection washer	21	21
20		Кольцо 042-050-46-2-51-1668 ТУ2531-260-00149245-00	Ring 042-050-46-2-51-1668 ТУ2531-260-00149245-00	22	22
21	2501-26-281СП(SP) 2501-26-281-20СП(SP)	Кронштейн Кронштейн	Bracket Bracket	1	1
22	31 0310  31 0310-20	Шайба 20×4 ГОСТ 11371-78 Шайба 20×4 ГОСТ 11371-78	Washer 20×4 GOST 11371-78 Washer 20×4 GOST 11371-78	2	2
23	3502-26-108-07СП(SP) 3502-26-108-07-20СП -20SP	Рукав Ø32  Рукав Ø32	Hose Ø32  Hose Ø32	1	1
24	2501-26-300 2501-26-300-20	Скоба Скоба	Cramp Cramp	24	24
25	2501-26-301 2501-26-301-20	Планка Планка	Strip Strip	25	25
26	40 0354-05	Втулка	Bushing	24	24
27	2501-26-251-03СП(SP) 2501-26-251-03-20СП -20SP	Рукав Ø16  Рукав Ø16	Hose Ø16  Hose Ø16	1	1
28	44 0038	Кольцо защитное	Protection ring	26	26
29		Болт М12×1,25-6g×35 ГОСТ 7796-70	Bolt M12×1.25-6g×35 GOST 7796-70	24	24
30		Шайба 12 ОТ ГОСТ 6402-70	Washer 12 OT GOST 6402-70	79	79
31	31 0210  31 0210-20	Шайба 12×2 ГОСТ 11371-78 Шайба 12×2 ГОСТ 11371-78	Washer 12×2 GOST 11371-78 Washer 12×2 GOST 11371-78	14	14
32		Кольцо 032-038-36-2-51-1668 ТУ2531-260-00149245-00	Ring 032-038-36-2-51-1668 ТУ2531-260-00149245-00	26	26
33	46-26-314СП(SP) 46-26-314-20СП(SP)	Угольник Угольник	Angle-piece Angle-piece	2	2
34	2501-26-271СП(SP) 2501-26-271-20СП(SP)	Кронштейн Кронштейн	Bracket Bracket	1	1
35	2501-26-272СП(SP) 2501-26-272-20СП(SP)	Кронштейн Кронштейн	Bracket Bracket	1	1
36		Болт М12×1,25-6g×25 ГОСТ 7796-70	Bolt M12×1.25-6g×25 GOST 7796-70	10	10

№ поз. Pos. No	Обозначение Designation	Наименование Denomination		№ рис. <b>5.2</b>	
				Fig. No	
				Количество на исполнение Quantity per unit	
		УХЛ UKHL	Т		
37		Гайка М16×1,5 ГОСТ 5915-70	Nut M16×1.5 GOST 5915-70	14	14
38	2501-26-83 2501-26-83-20	Фланец Фланец	Flange Flange	28	28
39	H.036.01.005 H.036.01-005-01	Гайка накидная Гайка накидная	Captive nut Captive nut	2	2
40	400-26-55 400-26-55-20	Заглушка Заглушка	End plug End plug	2	2
41	2501-26-285СП(SP) 2501-26-285-20СП(SP)	Трубопровод Трубопровод	Pipeline Pipeline	1	1
42	2501-26-285-01СП(SP) 2501-26-285-01-20СП -20SP	Трубопровод Трубопровод	Pipeline Pipeline	1	1
43		Шайба 10 ОТ ГОСТ 6402-70	Washer 10 ОТ GOST 6402-70	11	11
44		Болт М10-6g×55 ГОСТ 7795-70	Bolt M10-6g×55 GOST 7795-70	10	10
45	3501-26-290 3501-26-290-20	Бугель Бугель	Stirrup Stirrup	1	1
46	2501-26-251-02СП(SP) 2501-26-251-02-20СП -20SP	Рукав Ø16 Рукав Ø16	Hose Ø16 Hose Ø16	1	1
47	2501-26-251-01СП(SP) 2501-26-251-01-20СП -20SP	Рукав Ø16 Рукав Ø16	Hose Ø16 Hose Ø16	1	1
48	46-26-358-02СП(SP) 46-26-358-02-20СП -20SP	Рукав высокого давления Ø16 ар- мированный Рукав высокого давления Ø16 ар- мированный	High pressure ar- mored hose Ø16 High pressure ar- mored hose Ø16	1	1
49		Кольцо 050-060-58- 2-51-1668 ТУ2531-260- 00149245-00	Ring 050-060-58-2- 51-1668 TU2531-260- 00149245-00	3	3
50		Болт М16-6g×45 ГОСТ 7796-70	Bolt M16-6g×45 GOST 7796-70	8	8
51	700-40-5117	Шайба защитная 60×50	Protection washer 60×50	2	2
52	46-26-1111 46-26-1111-20	Корпус Корпус	Housing Housing	1	1
53	28 0566 28 0566-20	Болт М16×1,5-6g×85 ГОСТ 7796-70 Болт М16×1,5-6g×85 ГОСТ 7796-70	Bolt M16×1.5-6g×85 GOST 7796-70 Bolt M16×1.5-6g×85 GOST 7796-70	10	10

№ поз. Pos. No	Обозначение Designation	Наименование Denomination		Количество на исполнение	
				Quantity per unit	
				УХЛ UKHL	Т
54	3501-26-197 3501-26-197-20	Фланец Фланец	Flange Flange	2	2
55	3501-26-61СП(SP) 3501-26-61-20СП(SP)	Распределитель Распределитель	Distributor Distributor	1	1
56	2501-26-282СП(SP) 2501-26-282-20СП(SP)	Рукав Ø32 Рукав Ø32	Hose Ø32 Hose Ø32	1	1
57	3501-26-63СП(SP) 3501-26-63-20СП(SP)	Распределитель секционный Распределитель секционный	Section distributor Section distributor	1	1
58	3501-26-247 3501-26-247-20	Прокладка Прокладка	Gasket Gasket	1	1
59	28 0544 28 0544-20	Болт M16×1,5-6g×45 ГОСТ 7796-70 Болт M16×1,5-6g×45 ГОСТ 7796-70	Bolt M16×1.5-6g×45 GOST 7796-70 Bolt M16×1.5-6g×45 GOST 7796-70	4	4
60	2501-26-81СП(SP) 2501-26-81-20СП(SP)	Бак гидросистемы Бак гидросистемы	Hydraulic system tank Hydraulic system tank	1	1
61	404-26-213-19СП(SP) 404-26-213-19-20СП -20SP	Рукав Рукав	Hose Hose	1	1
62	0602-26-25СПК(SPК) 0602-26-25-20СПК -20SPК	Угольник Угольник	Angle-piece Angle-piece	1	1
63	0602-28-22- -02СПК(SPК)	Рукав Ø8	Hose Ø8	1	
	0602-28-22- -02-20СПК(SPК)	Рукав Ø8	Hose Ø8		1
64	3501-26-62СП(SP) 3501-26-62-20СП(SP)	Распределитель секционный Распределитель секционный	Section distributor Section distributor	1	1
65	2502-26-104СП(SP) 2502-26-104-20СП(SP)	Трубопровод Трубопровод	Pipeline Pipeline	1	1
66	2501-26-388 2501-26-388-20	Кронштейн Кронштейн	Bracket Bracket	1	1

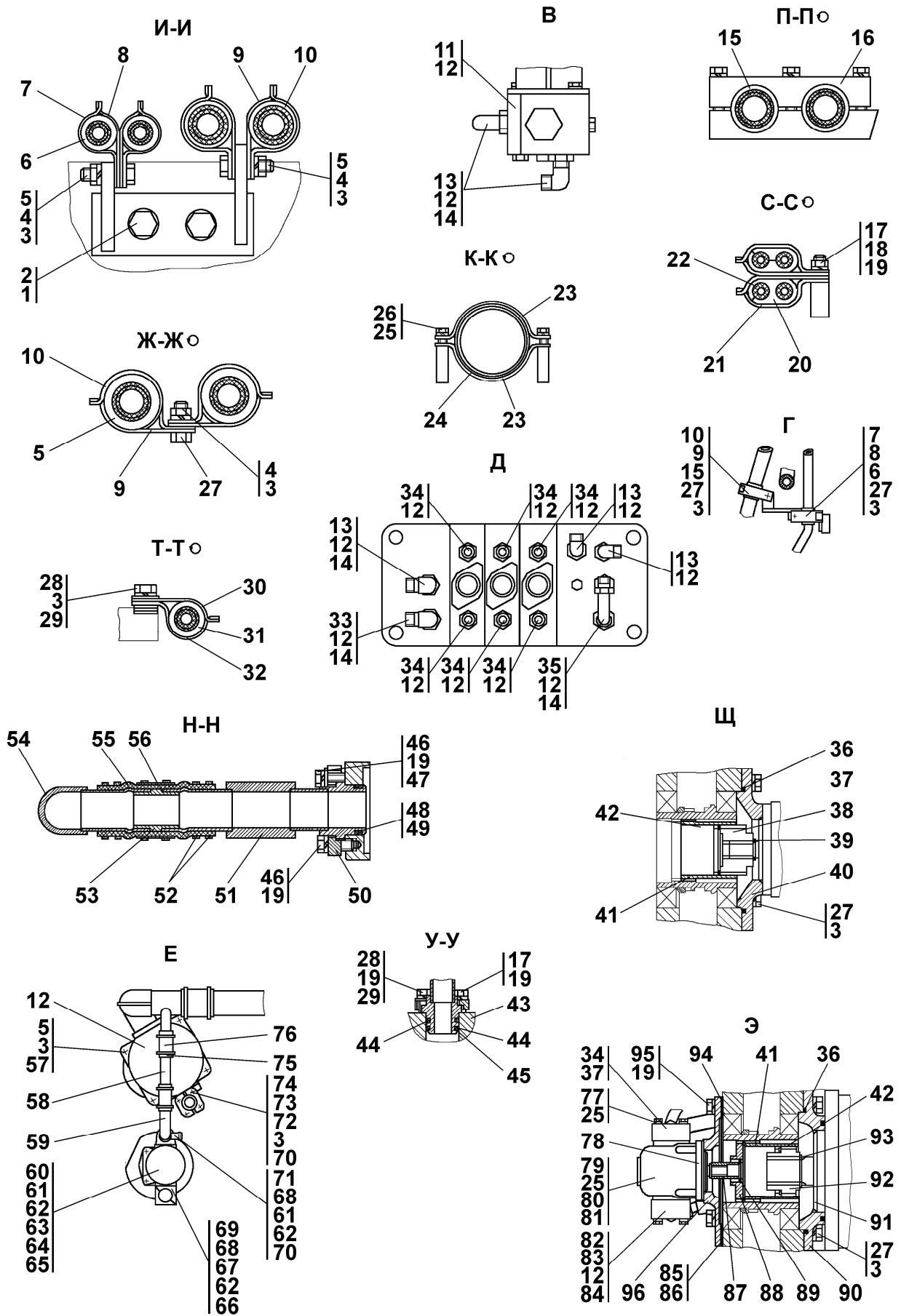


Рисунок 5.3 Установка гидросистемы  
Figure 5.3 Hydraulic system mounting

№ поз. Pos. No	Обозначение Designation	Наименование Denomination		№ рис. Fig. No	
				5.3	
				Количество на исполнение Quantity per unit	
				УХЛ UKHL	Т
1		Шайба 20 ОТ ГОСТ 6402-70	Washer 20 ОТ GOST 6402-70	8	8
2	28 0720  28 0720-20	Болт M20×1,5-6g×40 ГОСТ 7796-70 Болт M20×1,5-6g×40 ГОСТ 7796-70	Bolt M20×1.5-6g×40 GOST 7796-70 Bolt M20×1.5-6g×40 GOST 7796-70	8	8
3		Шайба 16 ОТ ГОСТ 6402-70	Washer 16 ОТ GOST 6402-70	69	69
4		Гайка M16×1,5 ГОСТ 5915-70	Nut M16×1,5 GOST 5915-70	14	14
5	28 0555  28 0555-20	Болт M16×1,5-6g×55 ГОСТ 7796-70 Болт M16×1,5-6g×55 ГОСТ 7796-70	Bolt M16×1.5-6g×55 GOST 7796-70 Bolt M16×1.5-6g×55 GOST 7796-70	21	21
6	40 0354-05	Втулка	Bushing	24	24
7	2501-26-300 2501-26-300-20	Скоба Скоба	Cramp Cramp	24	24
8	2501-26-301 2501-26-301-20	Планка Планка	Strip Strip	25	25
9	2501-26-221 2501-26-221-20	Планка Планка	Strip Strip	11	11
10	2501-26-220 2501-26-220-20	Скоба Скоба	Cramp Cramp	11	11
11	37 5625 37 5625-2	Пробка Пробка	Plug Plug	1	1
12		Кольцо 018-022-25- 2-51-1668 ТУ 2531- 260-00149245-00	Ring 018-022-25-2- 51-1668 TU 2531- 260-00149245-00	27	27
13	5001-26-77 5001-26-77-20	Угольник ввертной Угольник ввертной	Threaded angle-piece Threaded angle-piece	11	11
14	H.036.23.022 H.036.23.022-01	Контргайка Контргайка	Lock nut Lock nut	16	16
15	40 0354-04	Втулка	Bushing	11	11
16	404-26-58 404-26-58-20	Планка Планка	Strip Strip	1	1
17	29 0326  29 0326-20	Шпилька M12 $\frac{1,75 - 3n}{1,25 - 6g} \times 32$ ГОСТ 22034-76 Шпилька M12 $\frac{1,75 - 3n}{1,25 - 6g} \times 32$ ГОСТ 22034-76	Stud M12 $\frac{1,75 - 3n}{1,25 - 6g} \times 32$ GOST 22034-76 Stud M12 $\frac{1,75 - 3n}{1,25 - 6g} \times 32$ GOST 22034-76	2	2

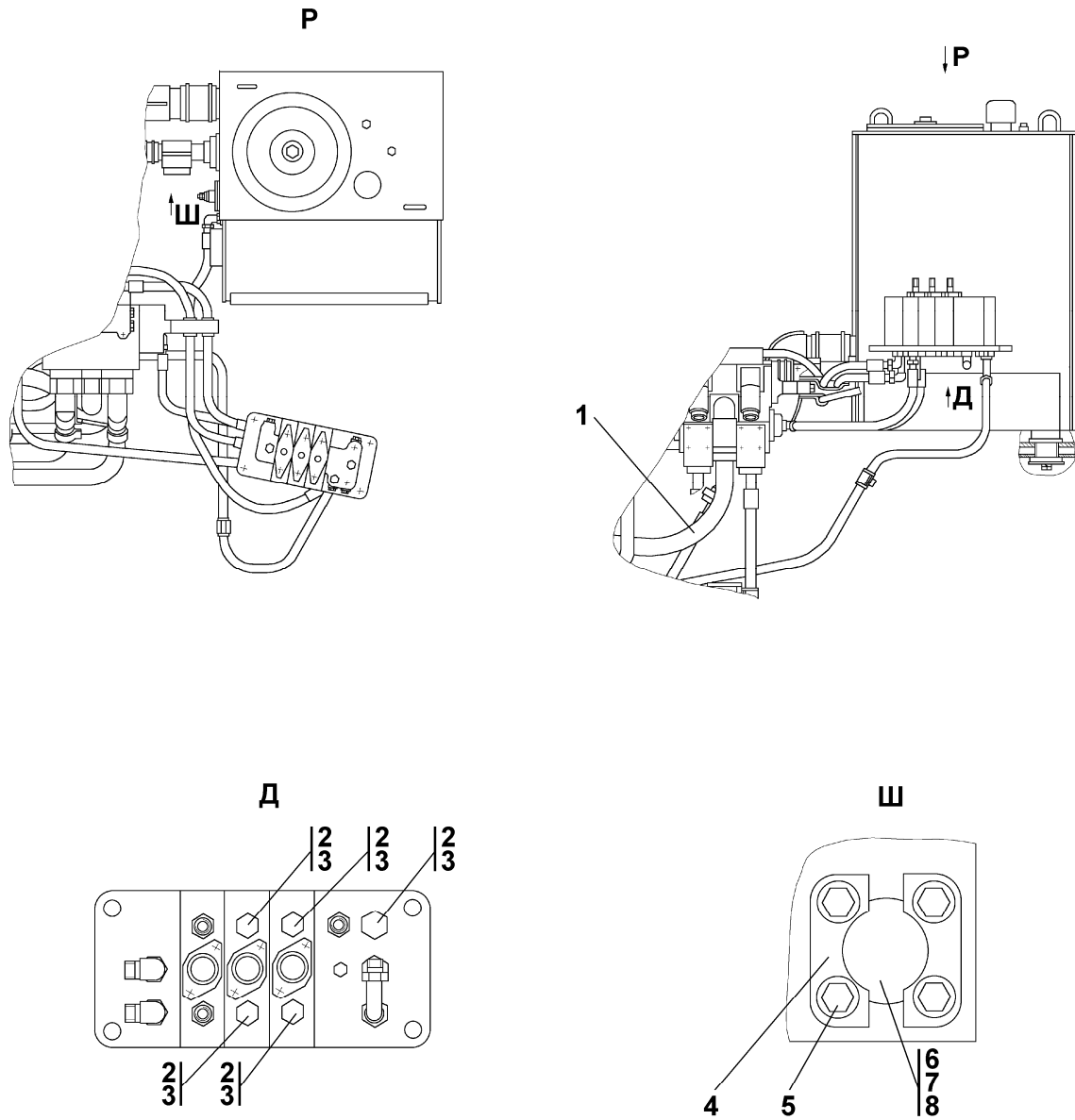
				№ рис.	<b>5.3</b>
				Fig. No	
№ поз. Pos. No	Обозначение Designation	Наименование Denomination		Количество на исполнение	
				Quantity per unit	
				УХЛ UKHL	Т
18		Гайка М12×1,25 ГОСТ 5915-70	Nut M12×1.25 GOST 5915-70	4	4
19		Шайба 12 ОТ ГОСТ 6402-70	Washer 12 ОТ GOST 6402-70	52	52
20	40 0402-01	Втулка	Bushing	6	6
21	5001-26-44 5001-26-44-20	Скоба Скоба	Cramp Cramp	6	6
22	5001-26-43 5001-26-43-20	Планка Планка	Strip Strip	6	6
23	0602-26-92К 0602-26-92-20К	Скоба Скоба	Cramp Cramp	4	4
24	700-40-6684	Прокладка	Gasket	5	5
25		Шайба 8Т ГОСТ 6402-70	Washer 8Т GOST 6402-70	26	26
26		Болт М8-6g×25 ГОСТ 7796-70	Bolt M8-6g×25 GOST 7796-70	4	4
27		Болт М16×1,5-6g×35 ГОСТ 7796-70	Bolt M16×1.5-6g×35 GOST 7796-70	25	25
28		Болт М12-6g×40 ГОСТ 7796-70	Bolt M12-6g×40 GOST 7796-70	24	24
29	31 0210 31 0210-20	Шайба 12×2 ГОСТ 11371-78 Шайба 12×2 ГОСТ 11371-78	Washer 12×2 GOST 11371-78 Washer 12×2 GOST 11371-78	14	14
30	2501-26-217 2501-26-217-20	Планка Планка	Strip Strip	11	11
31	40 0354-02	Втулка	Bushing	11	11
32	2501-26-216 2501-26-216-20	Скоба Скоба	Cramp Cramp	11	11
33	3501-26-159СП(SP) 3501-26-159-20СП(SP)	Угольник Угольник	Angle-piece Angle-piece	2	2
34	5001-26-78 5001-26-78-20	Штуцер ввертной Штуцер ввертной	Screwed union Screwed union	8	8
35	3501-26-209СП(SP) 3501-26-209-20СП(SP)	Трубопровод Трубопровод	Pipeline Pipeline	1	1
36		Кольцо 175-180-36- 2-51-1668 ТУ 2531-260- 00149245-00	Ring 175-180-36-2- 51-1668 TU 2531-260- 00149245-00	2	2
37	404-26-247 404-26-247-20	Фланец Фланец	Flange Flange	1	1
38	2501-26-93	Муфта	Coupling	28	28
39	700-58-2333	Кольцо С42 ГОСТ 13940-86	Ring S42 GOST 13940-86	1	1

№ поз. Pos. No	Обозначение Designation	Наименование Denomination		Количество на исполнение	
				Quantity per unit	
				УХЛ UKHL	Т
40	404-26-31 404-26-31-20	Фланец Фланец	Flange Flange	1	1
41	2501-26-94	Муфта	Coupling	2	2
42	700-58-2103	Кольцо С65 ГОСТ 13941-86	Ring S65 GOST 13941-86	1	1
43	2501-26-83 2501-26-83-20	Фланец Фланец	Flange Flange	28	28
44	44 0038	Кольцо защитное	Protection ring	26	26
45		Кольцо 032-038-36-2-51-1668 ТУ 2531-260-00149245-00	Ring 032-038-36-2-51-1668 TU 2531-260-00149245-00	26	26
46		Болт М12×1,25-6g×40 ГОСТ 7796-70	Bolt M12×1.25-6g×40 GOST 7796-70	4	4
47	46-11-476 46-11-476-20	Шайба Шайба	Washer Washer	2	2
48	700-40-5117	Шайба защитная 60×50	Protection washer 60×50	2	2
49		Кольцо 050-060-58-2-51-1668 ТУ 2531-260-00149245-00	Ring 050-060-58-2-51-1668 TU 2531-260-00149245-00	3	3
50	2501-26-362 2501-26-362-20	Фланец Фланец	Flange Flange	2	2
51	3501-26-205СП(SP) 3501-26-205-20СП(SP)	Трубопровод Трубопровод	Pipeline Pipeline	1	1
52		Шланговый хомут DIN3017-AS50-70/ 12C7-W2	Hose clamp DIN3017-AS50-70/ 12C7-W2	6	6
53	31 3502-26-221	Втулка	Bushing	1	1
54	2001-26-92-01СП(SP) 2001-26-92-01-20СП(SP)	Трубопровод Трубопровод	Pipeline Pipeline	1	1
55	46 1501 46 1501-20	Рукав Рукав	Hose Hose	1	1
56	2501-26-346 2501-26-346-20	Бандаж Бандаж	Band Band	1	1
57	31 0270  31 0270-20	Шайба 16 ГОСТ 11371-78 Шайба 16 ГОСТ 11371-78	Washer 16 GOST 11371-78 Washer 16 GOST 11371-78	1	1
58	2502-26-6 2502-26-6-20	Труба Труба	Pipe Pipe	1	1
59	2502-26-105-01СП(SP) 2502-26-105-01-20СП -20SP	Трубопровод  Трубопровод	Pipeline  Pipeline	1	1

№ поз. Pos. No	Обозначение Designation	Наименование Denomination		№ рис. <b>5.3</b>	
				Fig. No	
				Количество на исполнение Quantity per unit	
				УХЛ UKHL	Т
60		Насос НШ50А-3 ГСТУ 3-25-180-97 Насос НШ50А-3Т ГСТУ 3-25-180-97	Pump NSH50A-3 GSTU 3-25-180-97 Pump NSH50A-3T GSTU 3-25-180-97	1	1
61		Болт М10-6g×30 ГОСТ 7796-70	Bolt M10-6g×30 GOST 7796-70	4	4
62		Шайба 10Т ГОСТ 6402-70	Washer 10Т GOST 6402-70	11	11
63	29 5220 29 5220-20	Шпилька Шпилька	Stud Stud	2	2
64		Гайка М10 ГОСТ 5915-70	Nut M10 GOST 5915-70	2	2
65	31 0170 31 0170-20	Шайба 10 ГОСТ 11371-78 Шайба 10 ГОСТ 11371-78	Washer 10 GOST 11371-78 Washer 10 GOST 11371-78	4	4
66		Кольцо 039-045-36- 2-51-1668 ТУ 2531-260- 00149245-00	Ring 039-045-36-2- 51-1668 TU 2531-260- 00149245-00	1	1
67	28 0210 28 0210-20	Болт М10-6g×35 ГОСТ 7796-70 Болт М10-6g×35 ГОСТ 7796-70	Bolt M10-6g×35 GOST 7796-70 Bolt M10-6g×35 GOST 7796-70	2	2
68		Болт М10-6g×70 ГОСТ 7795-70	Bolt M10-6g×70 GOST 7795-70	4	4
69	2501-26-303 2501-26-303-20	Фланец Фланец	Flange Flange	1	1
70		Кольцо 042-050-46- 2-51-1668 ТУ 2531-260- 00149245-00	Ring 042-050-46-2- 51-1668 TU 2531-260- 00149245-00	22	22
71	2501-26-248-01СП(SP) 2501-26-248-01-20СП -20SP	Трубопровод Трубопровод	Pipeline Pipeline	1	1
72	44 0005	Шайба защитная	Protection washer	21	21
73	3502-20-4 3502-20-4-20	Винт Винт	Screw Screw	56	56
74	46-26-280 46-26-280-20	Фланец Фланец	Flange Flange	26	26
75		Шланговый хомут DIN3017-AS40-60/ 12С7-W2	Hose clamp DIN3017-AS40-60/ 12C7-W2	4	4
76	46 1401 46 1401-20	Рукав Рукав	Hose Hose	2	2
77		Болт М8-6g×45 ГОСТ 7795-70	Bolt M8-6g×45 GOST 7795-70	4	4

№ поз. Pos. No	Обозначение Designation	Наименование Denomination		Количество на исполнение	
				Quantity per unit	
				УХЛ UKHL	Т
78	45 0029 45 0029-20	Прокладка Прокладка	Gasket Gasket	1	1
79		Болт М8-6g×30 ГОСТ 7796-70	Bolt M8-6g×30 GOST 7796-70	4	4
80	31 0150 31 0150-20	Шайба 8 ГОСТ 11371-78 Шайба 8 ГОСТ 11371-78	Washer 8 GOST 11371-78 Washer 8 GOST 11371-78	4	4
81		Насос НШ10Г-3Л ГСТУ 3-25-180-97 Насос НШ10Г-3ЛТ ГСТУ 3-25-180-97	Pump NSH10G-3L GSTU 3-25-180-97 Pump NSH10G-3LT GSTU 3-25-180-97	1	1
82	404-26-246 404-26-246-20	Штуцер Штуцер	Pipe union Pipe union	2	2
83	404-26-247 404-26-247-20	Фланец Фланец	Flange Flange	2	2
84		Кольцо 039-045-36- 2-51-1668 ТУ 2531-260- 00149245-00	Ring 039-045-36-2- 51-1668 TU 2531-260- 00149245-00	1	1
85	404-26-33 404-26-33-20	Фланец Фланец	Flange Flange	1	1
86	32 5385	Штифт	Pin	2	2
87	404-26-29	Муфта	Coupling	1	1
88	404-26-28	Муфта	Coupling	1	1
89	58 0255	Кольцо С26 ГОСТ 13941-86	Ring S26 GOST 13941-86	1	1
90	2501-26-305 2501-26-305-20	Фланец Фланец	Flange Flange	1	1
91	45 0302 45 0302-20	Прокладка Прокладка	Gasket Gasket	1	1
92	2501-26-304	Муфта	Coupling	1	1
93	700-58-2332	Кольцо С25 ГОСТ 13940-86	Ring S25 GOST 13940-86	1	1
94	45 0103 45 0103-20	Прокладка Прокладка	Gasket Gasket	1	1
95		Болт М12-6g×35 ГОСТ 7796-70	Bolt M12-6g×35 GOST 7796-70	6	6
96	58 0155	Кольцо С16 ГОСТ 13940-86	Ring S16 GOST 13940-86	1	1

**2501-26-4-05СП(SP)**



**Рисунок 5.4 Установка гидросистемы**  
**Figure 5.4 Hydraulic system mounting**

				№ рис.	<b>5.4</b>
				Fig. No	
№ поз.  Pos. No	Обозначение  Designation	Наименование  Denomination		Количество на исполнение	
				Quantity per unit	
				УХЛ UKHL	Т
1	3502-26-108-05СП(SP) 3502-26-108-05-20СП -20SP	Рукав Ø32	Hose Ø32	1	
		Рукав Ø32	Hose Ø32		
2	37 5625 37 5625-20	Пробка	Plug	6	
		Пробка	Plug		
3		Кольцо 018-022-25- 2-51-1668	Ring 018-022-25-2- 51-1668	2	
		ТУ 2531-260- 00149245-00	TU 2531-260- 00149245-00		
4	46-26-280 46-26-280-20	Фланец	Flange	26	
		Фланец	Flange		
5	3502-20-4 3502-20-4-20	Винт	Screw	48	
		Винт	Screw		
6	25-26-207 25-26-207-20	Заглушка	End plug	1	
		Заглушка	End plug		
7	44 0005	Шайба защитная	Protective washer	18	18
8		Кольцо 042-050-46- 2-51-1668	Ring 042-050-46-2- 51-1668	19	
		ТУ 2531-260- 00149245-00	TU 2531-260- 00149245-00		

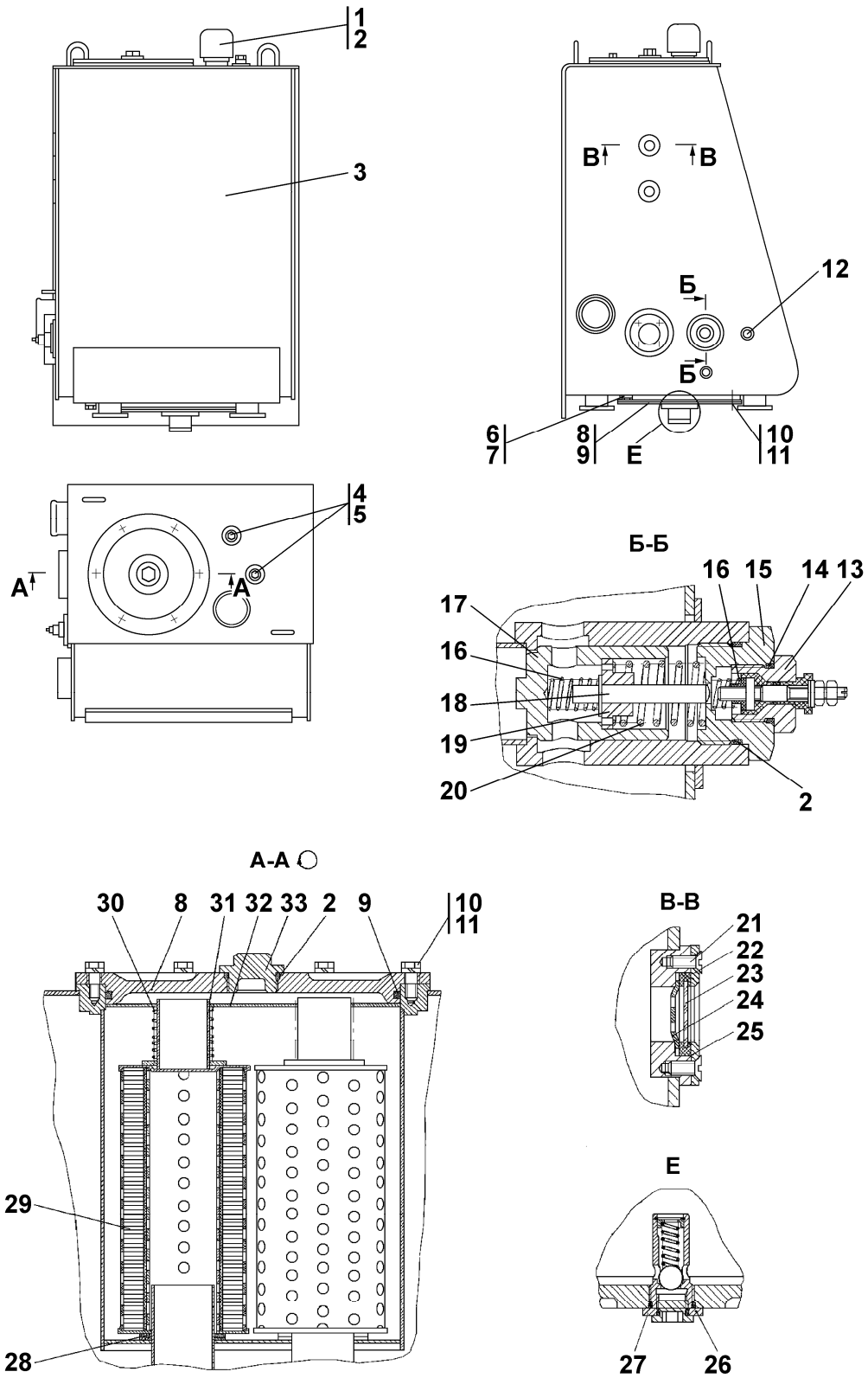


Рисунок 5.5 Бак гидросистемы  
Figure 5.5 Hydraulic system tank

**5.2 2501-26-81СП Бак гидросистемы  
2501-26-81SP Hydraulic system tank**

№ рис. Fig. No	Обозначение Designation	Наименование Denomination		Кол-во на исполнение	
				Q-ty per unit	
				УХЛ UKHL	Т
5.5	2501-26-81СП(SP)	Бак гидросистемы	Hydraulic system tank	×	
	2501-26-81-20СП(SP)	Бак гидросистемы	Hydraulic system tank		

№ рис. **5.5**  
Fig. No

№ поз. Pos. No	Обозначение Designation	Наименование Denomination		Количество на исполнение	
				Quantity per unit	
				УХЛ UKHL	Т
1	46-26-303СП(SP) 46 26-303-20СП(SP)	Сапун Сапун	Breather Breather	1	1
2		Кольцо 045-050-30-2-51-1668 ТУ2531-260-00149245-00	Ring 045-050-30-2-51-1668 TU2531-260-00149245-00	3	3
3	2501-26-255СП(SP) 2501-26-255-20СП(SP)	Бак Бак	Tank Tank	1	1
4	37 5245 37 5245-20	Пробка Пробка	Plug Plug	2	2
5		Кольцо 007-011-25-2-51-1668 ТУ2531-260-00149245-00	Ring 007-011-25-2-51-1668 TU2531-260-00149245-00	2	2
6	37 5625 37 5625-20	Пробка Пробка	Plug Plug	1	1
7		Кольцо 018-022-25-2-51-1668 ТУ2531-260-00149245-00	Ring 018-022-25-2-51-1668 TU2531-260-00149245-00	1	1
8	2501-26-178 2501-26-178-20	Крышка Крышка	Cover Cover	2	2
9		Кольцо 270-280-58-2-3 ГОСТ 18829-73	Ring 270-280-58-2-3 GOST 18829-73	2	2
10		Болт M12×1,25-6g×25 ГОСТ 7796-70	Bolt M12×1.25-6g×25 GOST 7796-70	12	12
11		Шайба 12.0Т ГОСТ 6402-70	Washer 12.0Т GOST 6402-70	12	12

№ поз. Pos. No	Обозначение Designation	Наименование Denomination		№ рис. <b>5.5</b>	
				Fig. No	
				Количество на исполнение Quantity per unit	
				УХЛ UKHL	Т
12		Датчик сигнализа- тора температуры ТМ111-01 ТУ.37.003.569-90	Temperature signal- ing sensor TM111-01 TU.37.003.569-90	1	1
13	3501-15-16СП(SP) 3501-15-16-20СП(SP)	Пробка Пробка	Plug Plug	1	1
14		Кольцо 024-028-25- 2-51-1668 ТУ2531-260- 00149245-00	Ring 024-028-25-2- 51-1668 TU2531-260- 00149245-00	1	1
15	1101-26-181 1101-26-181-20	Крышка Крышка	Cover Cover	1	1
16	700-38-2280	Пружина	Spring	2	2
17	313502-26-260	Клапан	Valve	1	1
18	2501-26-192СП(SP)	Шток	Rod	1	1
19	2501-26-185	Втулка	Bushing	1	1
20	700-38-2183	Пружина	Spring	1	1
21		Винт В.М6-6g×12 ГОСТ 17475-80	Screw В.М6-6g×12 GOST 17475-80	8	8
22	40 0089	Уплотнение	Sealing	2	2
23	46-26-1317	Стекло	Glass	2	2
24	46-26-957	Отражатель	Reflector	2	2
25	46-26-964 46-26-964-20	Крышка Крышка	Cover Cover	2	2
26	1101-16-112СП(SP) 1101-16-112-20СП(SP)	Клапан Клапан	Valve Valve	1	1
27		Кольцо 040-045-30- 2-51-1668 ТУ2531-260- 00149245-00	Ring 040-045-30-2- 51-1668 TU2531-260- 00149245-00	2	2
28	40 0380 40 0380-20	Прокладка Прокладка	Sealing Sealing	3	3
29		Элемент фильтрующий ЭФМ020.1012040 ТУ3117.008.00232058	Filtering element EFM020.1012040 TU3117.008.00232058	3	3
30	3501-26-105СП(SP)	Стакан	Sleeve	3	3
31	700-38-2332	Пружина	Spring	3	3
32	3501-26-14	Проставка	Spacer	1	1
33	37 5970 37 5970-20	Пробка Пробка	Plug Plug	1	1

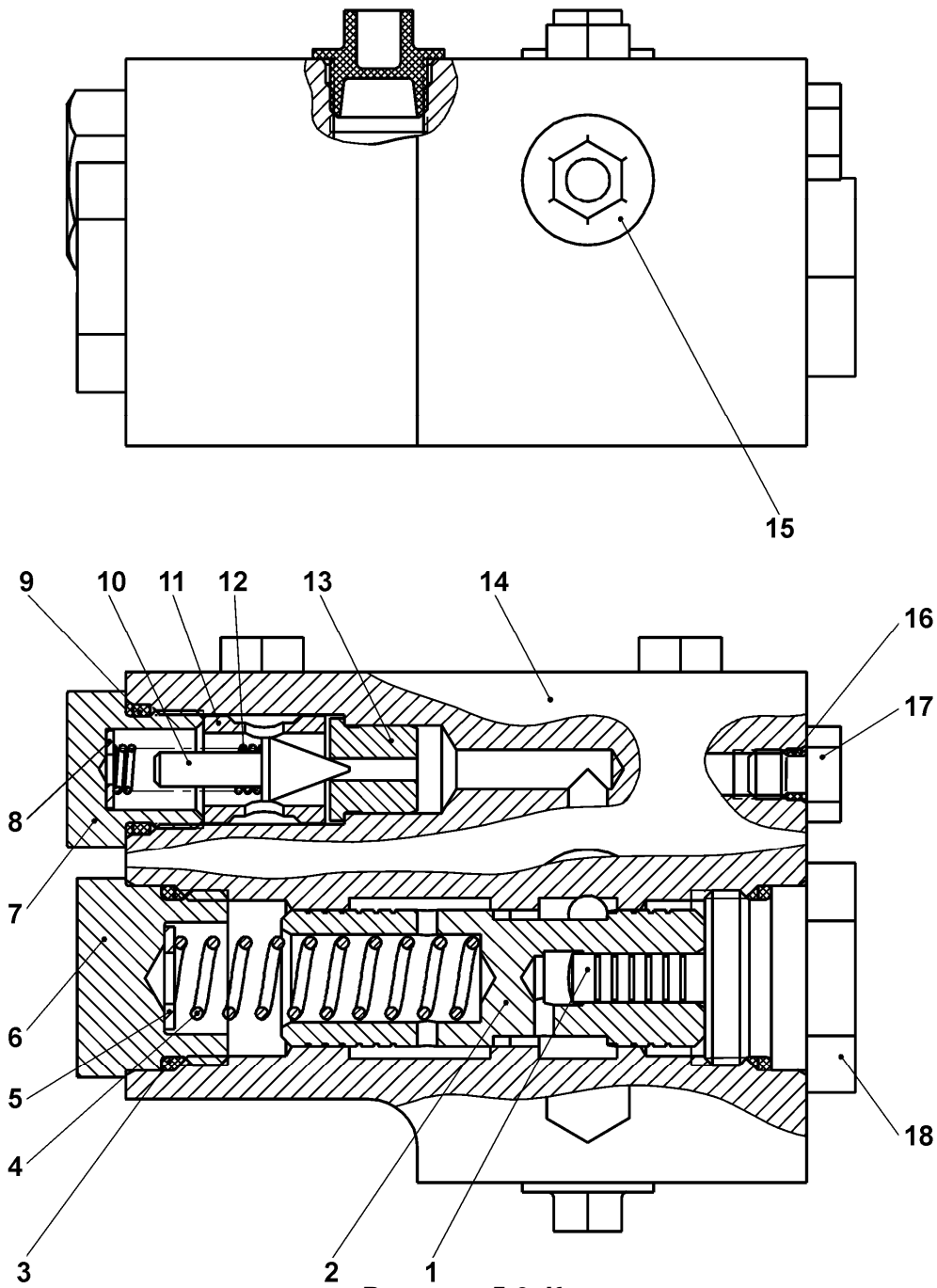


Рисунок 5.6 Клапан  
Figure 5.6 Valve

**5.3 0901-26-25СП Клапан**  
**0901-26-25SP Valve**

№ рис. Fig. No	Обозначение Designation	Наименование Denomination		Кол-во на ис- полнение	
				Q-ty per unit	
				УХЛ UKHL	Т
5.6	0901-26-25СП(SP) 0901-26-25-20СП(SP)	Клапан Клапан	Valve Valve	×	×

№ рис. **5.6**  
Fig. No

№ поз. Pos. No	Обозначение Designation	Наименование Denomination		Количество на исполнение	
				Quantity per unit	
				УХЛ UKHL	Т
1	312501-26-167	Плунжер	Plunger	1	1
2	3501-26-22	Золотник	Spool	1	1
3		Кольцо 032-038-36- 2-51-1668 ТУ2531-260- 00149245-00	Ring 032-038-36- 2-51-1668 TU2531-260- 00149245-00	2	2
4	38 5275	Пружина	Spring	1	1
5	31 0170 31 0170-20	Шайба 10 ГОСТ 11371-78 Шайба 10 ГОСТ 11371-78	Washer 10 GOST 11371-78 Washer 10 GOST 11371-78	4	4
6	37 5950	Пробка	Plug	1	1
7	37 5714-02 37 5714-02-20	Пробка Пробка	Plug Plug	1	1
8	31 5090	Шайба	Washer	2	2
9		Кольцо 021-027-36- 2-51-1668 ТУ2531-260- 00149245-00	Ring 021-027-36- 2-51-1668 TU2531-260- 00149245-00	1	1
10	1501-15-46	Клапан	Valve	1	1
11	0901-26-39	Втулка	Bushing	1	1
12	38 5159	Пружина	Spring	1	1
13	0901-26-38	Втулка	Bushing	1	1
14	0901-26-1	Корпус	Body	1	1
15	44 0057	Заглушка	End plug	3	3
16		Кольцо 007-011-25- 2-51-1668 ТУ2531-260- 00149245-00	Ring 007-011-25- 2-51-1668 TU2531-260- 00149245-00	5	5
17	37 5245 37 5245-20	Пробка Пробка	Plug Plug	5	5
18	37 5950-01	Пробка	Plug	1	1

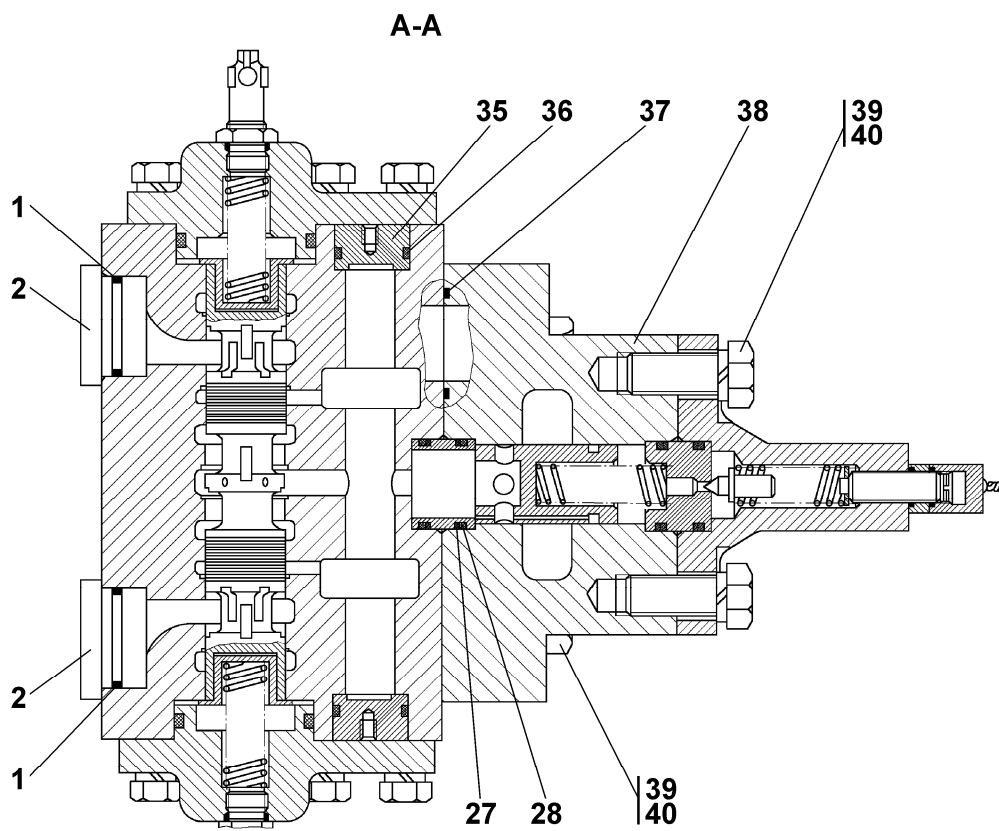
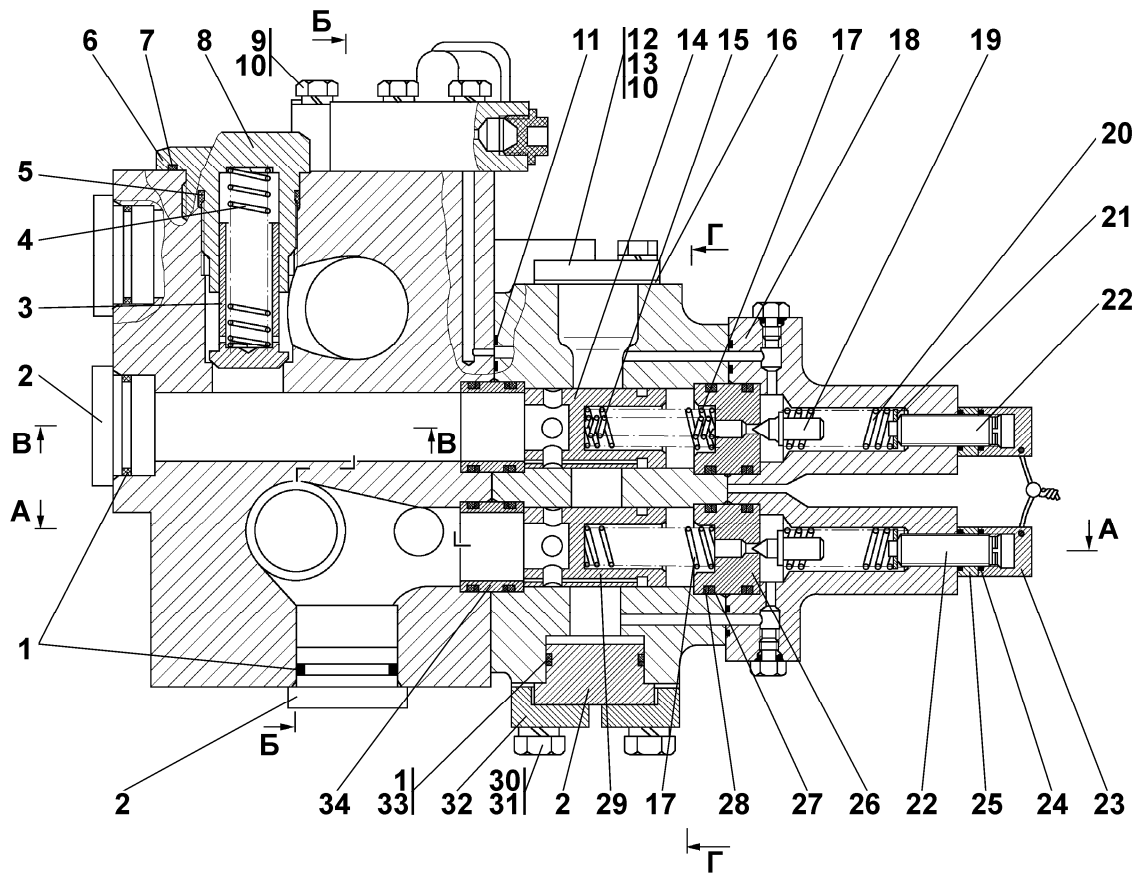


Рисунок 5.7 Распределитель  
Figure 5.7 Distributor

**5.4 3501-26-61СП Распределитель  
3501-26-61SP Distributor**

№ рис. Fig. No	Обозначение Designation	Наименование Denomination		Кол-во на исполнение	
				Q-ty per unit	
				УХЛ UKHL	Т
5.7, 5.8	3501-26-61СП(SP) 3501-26-61-20СП(SP)	Распределитель Распределитель	Distributor Distributor	×	×

№ рис. **5.7**  
Fig. No

№ поз. Pos. No	Обозначение Designation	Наименование Denomination		Количество на исполнение	
				Quantity per unit	
				УХЛ UKHL	Т
1		Кольцо 042-050-46- 2-51-1668 ТУ 2531-260- 00149245-00	Ring 042-050-46-2- 51-1668 TU 2531-260- 00149245-00	7	7
2	25-26-207 25-26-207-20	Заглушка Заглушка	End plug End plug	7	7
3	3501-26-158	Клапан	Valve	1	1
4	38 5221	Пружина	Spring	1	1
5		Кольцо 045-050-30- 2-51-1668 ТУ 2531-260- 00149245-00	Ring 045-050-30-2- 51-1668 TU 2531-260- 00149245-00	1	1
6	3501-26-169 3501-26-169-20	Пробка Пробка	Plug Plug	2	2
7		Кольцо 030-035-30- 2-ИРП1314-1 ГОСТ 18829-73/ ТУ 38.005.204-84	Ring 030-035-30-2- IRP1314-1 GOST 18829-73/ TU 38.005.204-84	2	2
8	3501-26-157 3501-26-157-20	Пробка Пробка	Plug Plug	1	1
9		Болт М12×60 ГОСТ 7795-70	Bolt M12×60 GOST 7795-70	7	7
10		Шайба 12 ОТ ГОСТ 6402-70	Washer 12 OT GOST 6402-70	17	17
11		Кольцо 016-020-25- 2-51-1668 ТУ 2531-260- 00149245-00	Ring 016-020-25-2- 51-1668 TU 2531-260- 00149245-00	11	11
12	3501-26-250	Крышка	Cover	1	1
13		Болт М12×1,25-6g×30 ГОСТ 7796-70	Bolt M12×1.25-6g×30 GOST 7796-70	2	2

№ поз.	Обозначение Designation	Наименование Denomination		Количество на исполнение	
				Quantity per unit	
				УХЛ UKHL	Т
14	3501-26-139	Клапан	Valve	1	1
15	38 5275	Пружина	Spring	1	1
16	3501-26-251 3501-26-251-20	Прокладка Прокладка	Gasket Gasket	1	1
17	38 5578	Пружина	Spring	2	2
18	3501-26-123 3501-26-123-20	Корпус Корпус	Housing Housing	2	2
19	2001-26-170	Клапан предохранительный	Safety valve	2	2
20	38 5577	Пружина предохранительного клапана	Safety valve spring	2	2
21	25-59-597 25-59-597-20	Упор Упор	Stop Stop	2	2
22	3501-26-160	Винт регулировочный	Adjusting screw	2	2
23	3501-26-163 3501-26-163-20	Колпачок Колпачок	Cap Cap	2	2
24		Кольцо 018-022-25-2-51-1668 ТУ 2531-260-00149245-00	Ring 018-022-25-2-51-1668 TU 2531-260-00149245-00	6	6
25	3501-26-162 3501-26-162-20	Контргайка Контргайка	Lock nut Lock nut	2	2
26	3501-26-156	Втулка	Bushing	2	2
27	700-40-6307	Шайба защитная	Protection washer	8	8
28		Кольцо 039-045-36-2-51-1668 ТУ 2531-260-00149245-00	Ring 039-045-36-2-51-1668 TU 2531-260-00149245-00	8	8
29	3501-26-140	Клапан	Valve	1	1
30	28 0544  28 0544-20	Болт M16×1,5-6g×45 ГОСТ 7796-70 Болт M16×1,5-6g×45 ГОСТ 7796-70	Bolt M16×1.5-6g×45 GOST 7796-70 Bolt M16×1.5-6g×45 GOST 7796-70	4	4
31		Шайба 16 ОТ ГОСТ 6402-70	Washer 16 ОТ GOST 6402-70	16	16
32	46-26-280 46-26-280-20	Фланец Фланец	Flange Flange	2	2
33	44 0005	Шайба защитная	Protection washer	1	1
34	46-26-646	Втулка	Bushing	2	2
35	3501-26-155 3501-26-155-20	Заглушка Заглушка	End plug End plug	2	2
36		Кольцо 032-038-36-2-51-1668 ТУ 2531-260-00149245-00	Ring 032-038-36-2-51-1668 TU 2531-260-00149245-00	4	4

				№ рис.	<b>5.7</b>	
				Fig. No		
№ поз.  Pos. No	Обозначение  Designation	Наименование  Denomination		Количество на исполнение		
				Quantity per unit		
				УХЛ UKHL	Т	
37		Кольцо 049-055-36- 2-51-1668 ТУ 2531-260- 00149245-00	Ring 049-055-36-2- 51-1668 TU 2531-260- 00149245-00	2	2	
38	3501-26-122 3501-26-122-20	Корпус Корпус	Housing Housing	1	1	
39	28 0733  28 0733-20	Болт М20-6g×70 ГОСТ 7796-70 Болт М20-6g×70 ГОСТ 7796-70	Bolt M20-6g×70 GOST 7796-70 Bolt M20-6g×70 GOST 7796-70	4	4	
40		Шайба 20 ОТ ГОСТ 6402-70	Washer 20 ОТ GOST 6402-70	8	8	

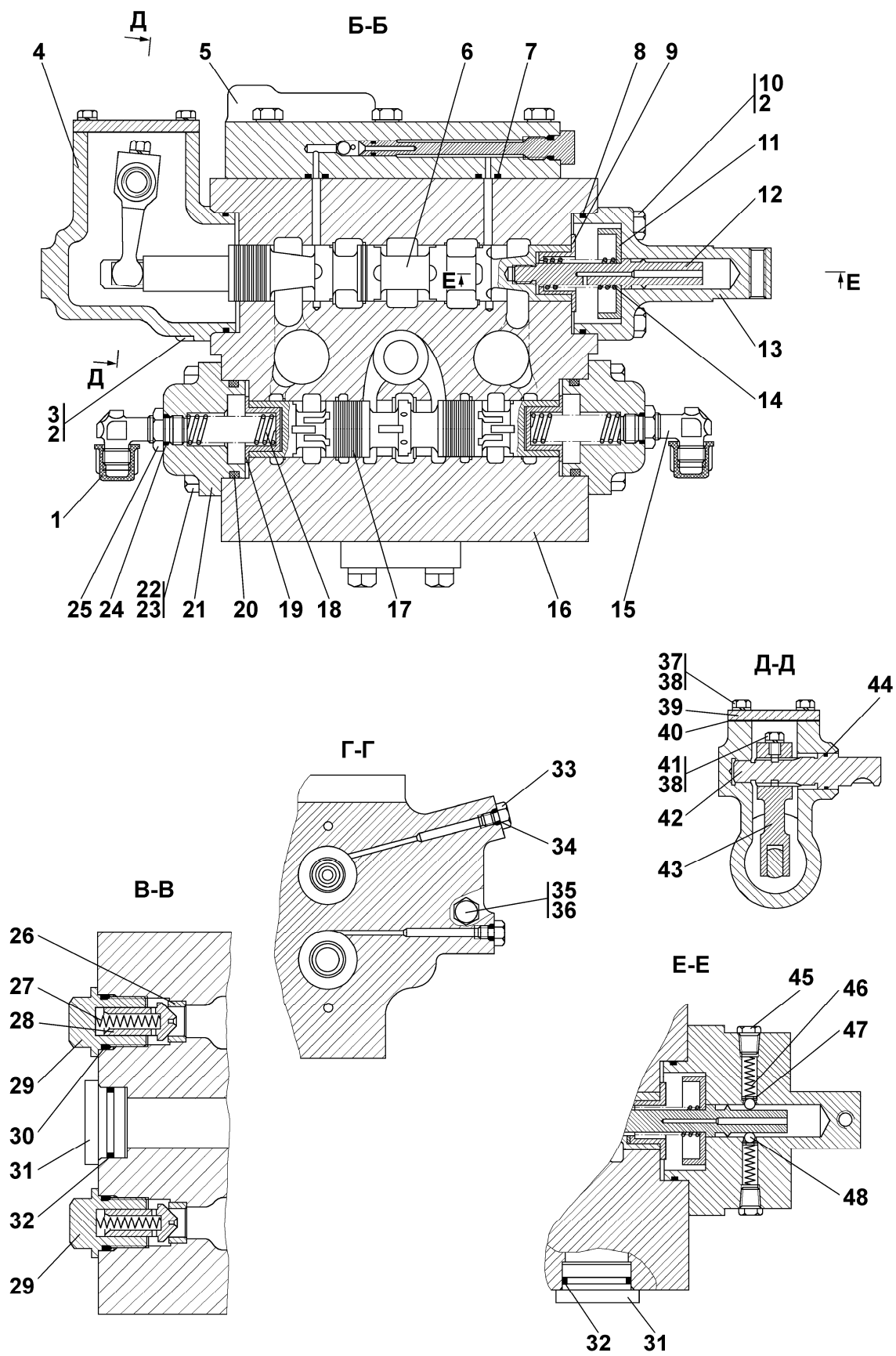


Рисунок 5.8 Распределитель  
Figure 5.8 Distributor

№ поз.	Обозначение Designation	Наименование Denomination		№ рис.	
				Fig. No	
				5.8	
Pos. No				Количество на исполнение	
				Quantity per unit	
				УХЛ UKHL	Т
1	2501-26-294	Заглушка	End plug	2	2
2		Шайба 12.ОТ ГОСТ 6402-70	Washer 12.ОТ GOST 6402-70	17	17
3		Болт М12-6g ×30 ГОСТ 7796-70	Bolt M12-6g×30 GOST 7796-70	4	4
4	3501-26-126 3501-26-126-20	Крышка Крышка	Cover Cover	1	1
5	3501-26-150СП(SP) 3501-26-150-20СП(SP)	Клапан Клапан	Valve Valve	1	1
6	3501-26-137	Золотник	Spool	1	1
7		Кольцо 016-020-25- 2-51-1668 ТУ 2531-260- 00149245-00	Ring 016-020-25-2- 51-1668 TU 2531-260- 00149245-00	11	11
8		Кольцо 080-085-30- 2-51-1668 ТУ 2531-260- 00149245-00	Ring 080-085-30-2- 51-1668 TU 2531-260- 00149245-00	2	2
9	3501-26-143	Тарелка	Plate	1	1
10		Болт М12-6g ×40 ГОСТ 7796-70	Bolt M12-6g×40 GOST 7796-70	4	4
11	3501-26-142	Тарелка	Plate	1	1
12	3501-26-141	Хвостовик	Tang	1	1
13	3501-26-127 3501-26-127-20	Крышка Крышка	Cover Cover	1	1
14	38 5325-01	Пружина	Spring	1	1
15	5001-26-77 5001-26-77-20	Угольник ввертной Угольник ввертной	Screwed angle-piece Screwed angle-piece	2	2
16	3501-26-121 3501-26-121-20	Корпус Корпус	Housing Housing	1	1
17	3501-26-138	Золотник	Spool	1	1
18	38 5488	Пружина	Spring	2	2
19	3501-26-153	Втулка	Bushing	2	2
20		Кольцо 060-070-58- 2-51-1668 ТУ 2531-260- 00149245-00	Ring 060-070-58-2- 51-1668 TU 2531-260- 00149245-00	2	2
21	3501-26-125 3501-26-125-20	Крышка Крышка	Cover Cover	2	2
22		Болт М16-6g ×45 ГОСТ 7796-70	Bolt M16-6g×45 GOST 7796-70	10	10
23		Шайба 16.ОТ ГОСТ 6402-70	Washer 16.ОТ GOST 6402-70	16	16
24		Кольцо 018-022-25- 2-51-1668 ТУ 2531-260- 00149245-00	Ring 018-022-25-2- 51-1668 TU 2531-260- 00149245-00	6	6

№ поз.	Обозначение Designation	Наименование Denomination		Количество на исполнение	
				Quantity per unit	
				УХЛ UKHL	Т
25	H.036.23.022 H.036.23.022-01	Контргайка Контргайка	Lock nut Lock nut	2	2
26	3501-26-150	Седло	Saddle	2	2
27	38 5055	Пружина	Spring	2	2
28	3501-26-151 3501-26-151-20	Направляющая клапана Направляющая клапана	Valve guide Valve guide	2	2
29	3501-26-152	Клапан	Valve	2	2
30		Кольцо 032-038-36-2-51-1668 ТУ 2531-260-00149245-00	Ring 032-038-36-2-51-1668 TU 2531-260-00149245-00	4	4
31	25-26-207 25-26-207-20	Заглушка Заглушка	End plug End plug	7	7
32		Кольцо 042-050-46-2-51-1668 ТУ 2531-260-00149245-00	Ring 042-050-46-2-51-1668 TU 2531-260-00149245-00	7	7
33	37 5245 37 5245-20	Пробка Пробка	Plug Plug	4	4
34		Кольцо 007-011-25-2-51-1668 ТУ 2531-260-00149245-00	Ring 007-011-25-2-51-1668 TU 2531-260-00149245-00	4	4
35	28 0295 28 0295-20	Болт М10-6g×145 ГОСТ 7796-70 Болт М10-6g×145 ГОСТ 7796-70	Bolt M10-6g×145 GOST 7796-70 Bolt M10-6g×145 GOST 7796-70	2	2
36		Шайба 10 ГОСТ 6402-70	Washer 10 GOST 6402-70	2	2
37		Болт М8-6g×30 ГОСТ 7796-70	Bolt M8-6g×30 GOST 7796-70	4	4
38		Шайба 8Т ГОСТ 6402-70	Washer 8Т GOST 6402-70	5	5
39	3501-26-146 3501-26-146-20	Крышка Крышка	Cover Cover	1	1
40	45 0198 45 0198-20	Прокладка Прокладка	Gasket Gasket	1	1
41	3501-26-148	Стопор	Stopper	1	1
42	3501-26-144 3501-26-144-20	Валик Валик	Roller Roller	1	1
43	3501-26-145	Рычаг	Lever	1	1
44		Кольцо 022-026-25-2-51-1668 ТУ 2531-260-00149245-00	Ring 022-026-25-2-51-1668 TU 2531-260-00149245-00	1	1

				№ рис.	<b>5.8</b>
				Fig. No	
№ поз.  Pos. No	Обозначение  Designation	Наименование  Denomination		Количество на исполнение	
				Quantity per unit	
				УХЛ UKHL	Т
45	37 0250-08	Пробка 1/4" ТУ 23.1.506-91	Plug 1/4" TU 23.1.506-91	2	2
46	38 5159	Пружина	Spring	2	2
47	3501-26-168	Шайба	Washer	2	2
48		Шарик В8-100 ГОСТ 3722-81	Ball В8-100 GOST 3722-81	2	2

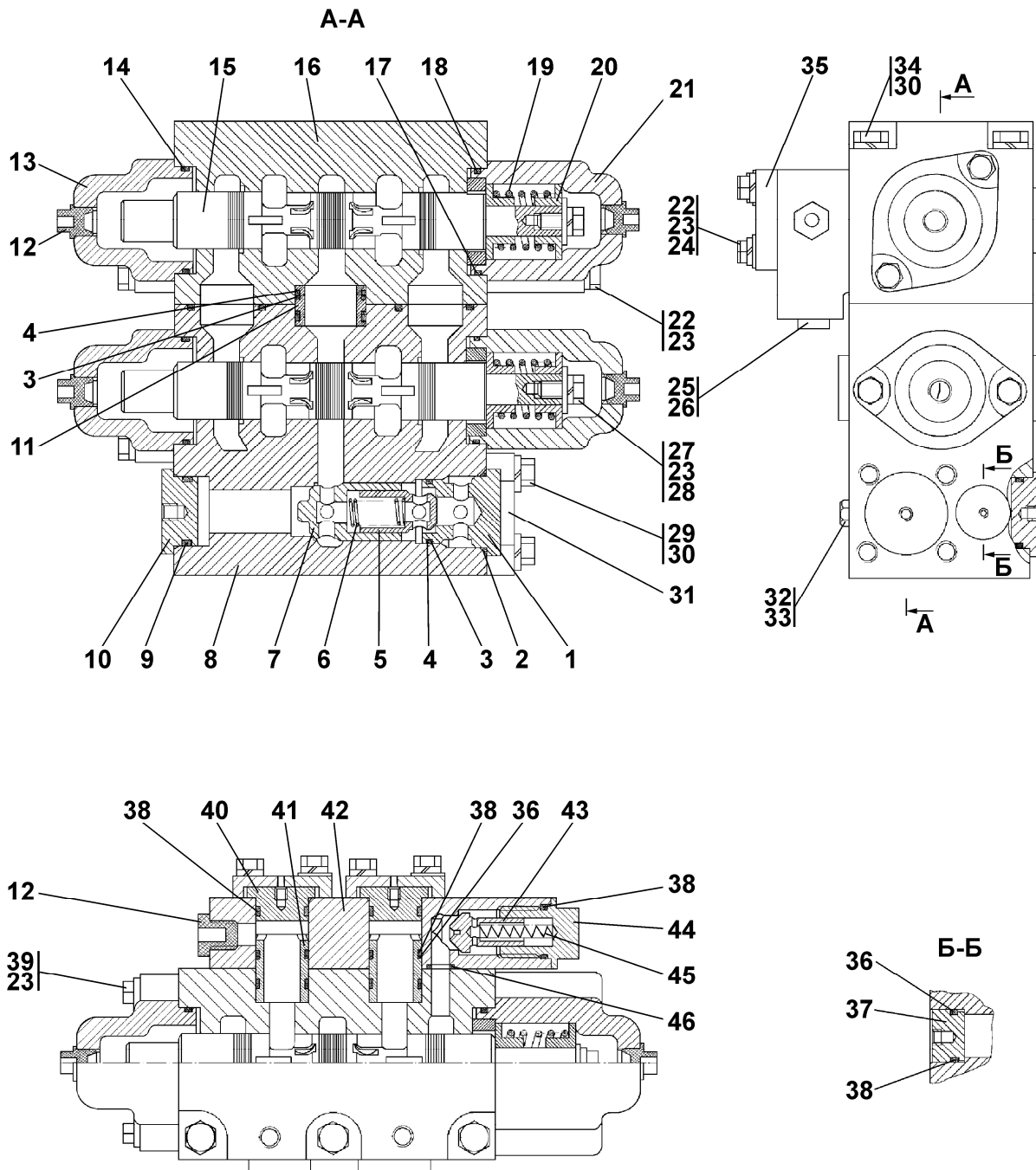


Рисунок 5.9 Распределитель секционный  
Figure 5.9 Section distributor

<b>5.5 3501-26-62СП Распределитель секционный 3501-26-62SP Section distributor</b>					
№ рис. Fig. No	Обозначение Designation	Наименование Denomination		Кол-во на исполнение	
				Q-ty per unit	
				УХЛ UKHL	Т
5.9	3501-26-62СП(SP)	Распределитель секционный	Section distributor	×	
	3501-26-62-20СП(SP)	Распределитель секционный	Section distributor		

						№ рис. Fig. No	<b>5.9</b>
№ поз. Pos. No	Обозначение Designation	Наименование Denomination		Количество на исполнение			
				Quantity per unit			
				УХЛ UKHL	Т		
1	3501-26-175 3501-26-175-20	Заглушка Заглушка	End plug End plug	1			1
2		Кольцо 045-050-30- 2-51-1668 ТУ2531-260- 00149245-00	Ring 045-050-30-2- 51-1668 ТУ2531-260- 00149245-00	1			1
3	700-40-6307	Шайба защитная	Protection washer	3			3
4		Кольцо 039-045-36- 2-51-1668 ТУ2531-260- 00149245-00	Ring 039-045-36-2- 51-1668 ТУ2531-260- 00149245-00	3			3
5	3501-26-174	Клапан	Valve	1			1
6	700-38-2094	Пружина	Spring	1			1
7	3501-26-176	Клапан	Valve	1			1
8	3501-26-120 3501-26-120-20	Корпус Корпус	Housing Housing	1			1
9		Кольцо 042-050-46- 2-51-1668 ТУ2531-260- 00149245-00	Ring 042-050-46-2- 51-1668 ТУ2531-260- 00149245-00	2			2
10	25-26-207	Заглушка	End plug	2			2
11	46-26-646	Втулка	Bushing	1			1
12	44 0057	Заглушка	End plug	5			5
	44 0057-20	Заглушка	End plug				5
13	3501-26-117 3501-26-117-20	Крышка Крышка	Cover Cover	2			2
14		Кольцо 069-075-36- 2-51-1668 ТУ2531-260- 00149245-00	Ring 069-075-36-2- 51-1668 ТУ2531-260- 00149245-00	4			4
15	3501-26-164	Золотник	Spool	2			2

№ поз.	Обозначение Designation	Наименование Denomination		Количество на исполнение	
				Quantity per unit	
				УХЛ UKHL	Т
16	3501-26-119	Корпус	Housing	1	
	3501-26-119-20	Корпус	Housing		1
17		Кольцо 049-055-36- 2-51-1668 ТУ2531-260- 00149245-00	Ring 049-055-36-2- 51-1668 ТУ2531-260- 00149245-00	2	2
18	3501-26-182	Втулка	Bushing	2	2
19	700-38-2766-01	Пружина	Spring	2	2
20	3501-26-178	Тарелка	Plate	4	4
21	3501-26-118 3501-26-118-20	Крышка Крышка	Cover Cover	2	2
22	28 0388	Болт М12-6g×90 ГОСТ 7795-70	Bolt M12-6g×90 GOST 7795-70	12	
	28 0388-20	Болт М12-6g×90 ГОСТ 7795-70	Bolt M12-6g×90 GOST 7795-70		12
23		Шайба 12 ОТ ГОСТ 6402-70	Washer 12 ОТ GOST 6402-70	18	18
24	31 0210 31 0210-20	Шайба 12×2 ГОСТ 11371-78 Шайба 12×2 ГОСТ 11371-78	Washer 12×2 GOST 11371-78 Washer 12×2 GOST 11371-78	4	4
25	37 5516 37 5516-20	Пробка Пробка	Plug Plug	3	3
26		Кольцо 012-016-25- 2-51-1668 ТУ2531-260- 00149245-00	Ring 012-016-25-2- 51-1668 ТУ2531-260- 00149245-00	3	3
27		Болт М16×1,5-6g×25 ГОСТ 7796-70	Bolt M16×1.5-6g×25 GOST 7796-70	2	2
28	31 0230 31 0230-20	Шайба 12 ГОСТ 6958-78 Шайба 12 ГОСТ 6958-78	Washer 12 GOST 6958-78 Washer 12 GOST 6958-78	2	2
29	28 0544 28 0544-20	Болт М16×1,5-6g×45 ГОСТ 7795-70 Болт М16×1,5-6g×45 ГОСТ 7795-70	Bolt M16×1.5-6g×45 GOST 7795-70 Bolt M16×1.5-6g×45 GOST 7795-70	4	4
30		Шайба 16 ОТ ГОСТ 6402-70	Washer 16 ОТ GOST 6402-70	10	10
31	46-26-280 46-26-280-20	Фланец Фланец	Flange Flange	2	2
32	37 5245 37 5245-20	Пробка Пробка	Plug Plug	1	1

				№ рис.	5.9
				Fig. No	
№ поз.	Обозначение Designation	Наименование Denomination		Количество на исполнение	
				Quantity per unit	
Pos. No				УХЛ UKHL	T
33		Кольцо 007-011-25-2-51-1668 ТУ2531-260-00149245-00	Ring 007-011-25-2-51-1668 TU2531-260-00149245-00	1	1
34	28 0578 28 0578-20	Болт М16-6g×140 ГОСТ 7795-70 Болт М16-6g×140 ГОСТ 7795-70	Bolt M16-6g×140 GOST 7795-70 Bolt M16-6g×140 GOST 7795-70	4	4
35	2501-26-83 2501-26-83-20	Фланец Фланец	Flange Flange	4	4
36	44 0038	Кольцо защитное	Protection ring	2	2
37	3501-26-181	Заглушка	End plug	2	2
38		Кольцо 032-038-36-2-51-1668 ТУ2531-260-00149245-00	Ring 032-038-36-2-51-1668 TU2531-260-00149245-00	15	15
39		Болт М12-6g×40 ГОСТ 7796-70	Bolt M12-6g×40 GOST 7796-70	4	4
40	2501-26-150	Заглушка	End plug	8	8
41	3501-26-177-01	Втулка	Bushing	2	2
42	3501-26-179	Корпус	Body	1	1
43	3501-26-152	Клапан	Valve	1	1
44	3501-26-151 3501-26-151-20	Направляющая клапана Направляющая клапана	Valve guide Valve guide	1	1
45	38 5055	Пружина	Spring	1	1
46		Кольцо 016-020-25-2-51-1668 ТУ2531-260-00149245-00	Ring 016-020-25-2-51-1668 TU2531-260-00149245-00	10	10

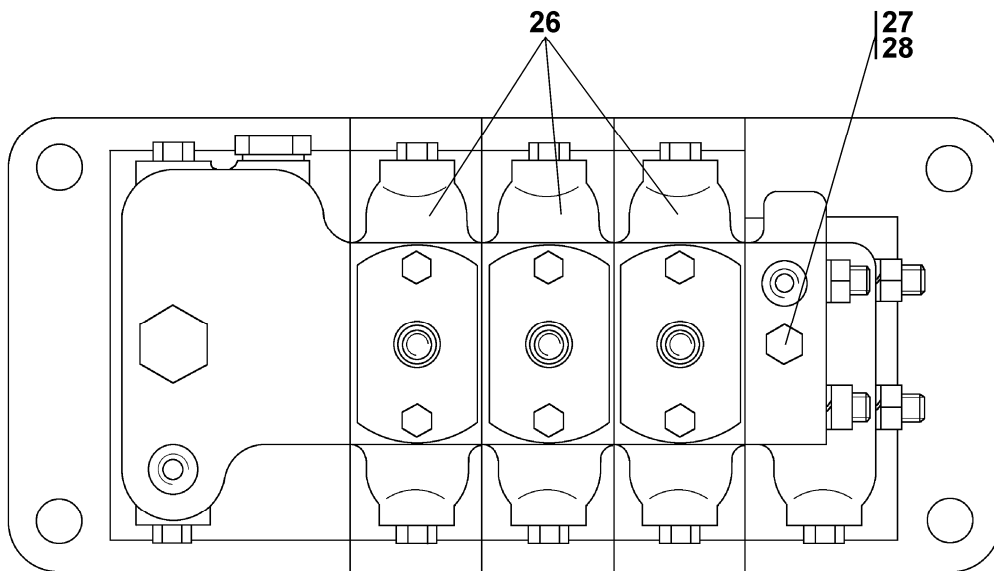
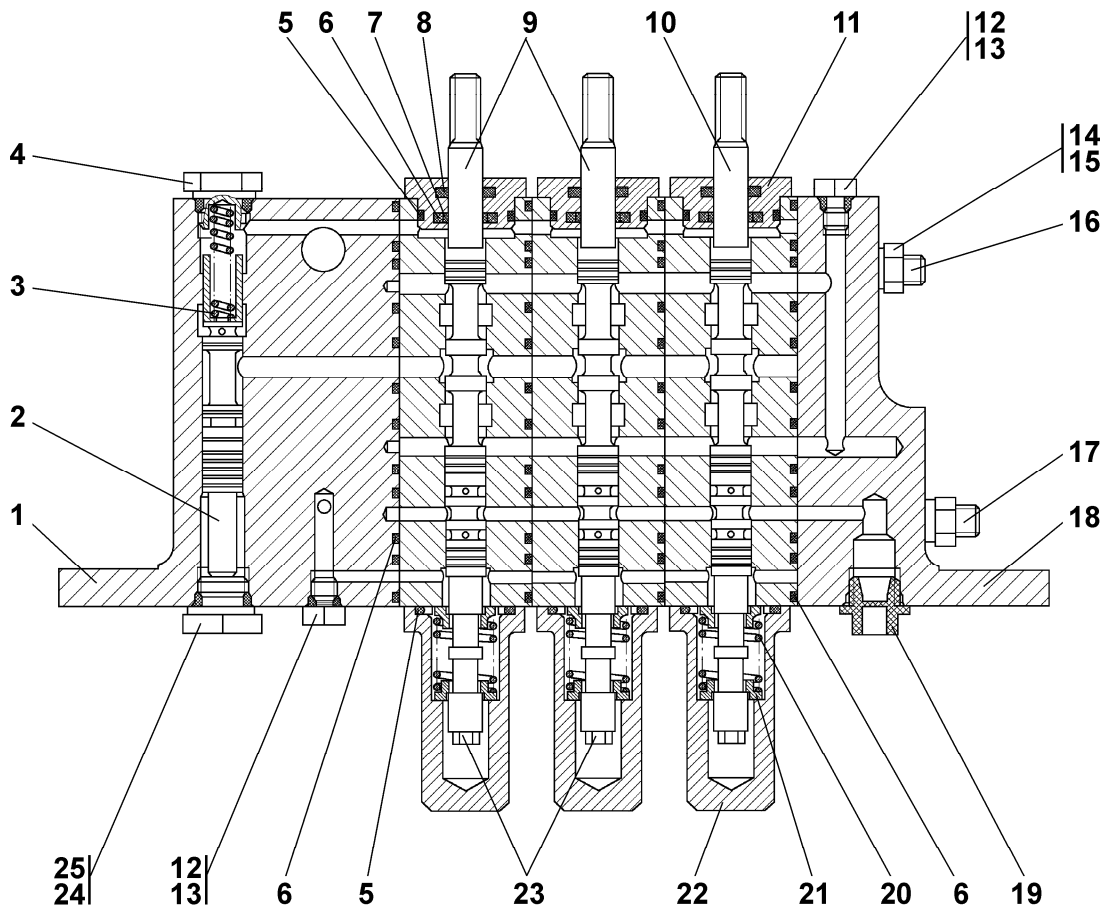


Рисунок 5.10 Распределитель секционный  
Figure 5.10 Section distributor

<b>5.6 3501-26-63СП Распределитель секционный 3501-26-63SP Section distributor</b>					
№ рис. Fig. No	Обозначение Designation	Наименование Denomination		Кол-во на исполнение	
				Q-ty per unit	
				УХЛ UKHL	Т
5.10	3501-26-63СП(SP)	Распределитель секционный	Section distributor	×	
	3501-26-63-20СП(SP)	Распределитель секционный	Section distributor		

						№ рис. Fig. No	<b>5.10</b>
№ поз. Pos. No	Обозначение Designation	Наименование Denomination		Количество на исполнение		Quantity per unit	
				УХЛ UKHL	Т	УХЛ UKHL	Т
1	3501-26-130 3501-26-130-20	Корпус Корпус	Housing Housing	1			
2	3501-26-166	Золотник	Spool	1		1	
3	38 5159	Пружина	Spring	1		1	
4	37 5625-01 37 5625-01-20	Пробка Пробка	Plug Plug	1			1
5		Кольцо 032-038-36- 2-51-1668 ТУ 2531-260- 00149245-00	Ring 032-038-36-2- 51-1668 ТУ 2531-260- 00149245-00	6			6
6		Кольцо 016-020-25- 2-51-1668 ТУ 2531-260- 00149245-00	Ring 016-020-25-2- 51-1668 ТУ 2531-260- 00149245-00	27			27
7	3501-26-259	Кольцо	Ring	3			3
8		Кольцо 014-018-25- 2-51-1668 ТУ 2531-260- 00149245-00	Ring 014-018-25-2- 51-1668 ТУ 2531-260- 00149245-00	3			3
9	3501-26-165	Золотник	Spool	2			2
10	3501-26-167	Золотник	Spool	1			1
11	3501-26-258	Крышка	Cover	3			3
12	37 5245 37 5245-20	Пробка Пробка	Plug Plug	13			13
13		Кольцо 007-011-25- 2-51-1668 ТУ 2531-260- 00149245-00	Ring 007-011-25-2- 51-1668 ТУ 2531-260- 00149245-00	13			13

№ поз. Pos. No	Обозначение Designation	Наименование Denomination		Количество на исполнение	
				Quantity per unit	
				УХЛ UKHL	Т
14	30 0215-01 30 0215-20	Гайка М12×1,25 ГОСТ 5915-70 Гайка М12×1,25 ГОСТ 5915-70	Nut M12×1.25 GOST 5915-70 Nut M12×1.25 GOST 5915-70	4	4
15		Шайба 12 ОТ ГОСТ 6402-70	Washer 12 ОТ GOST 6402-70	4	4
16	3501-26-173 3501-26-173-20	Шпилька Шпилька	Stud Stud	2	2
17	3501-26-173-01 3501-26-173-01-20	Шпилька Шпилька	Stud Stud	2	2
18	3501-26-128 3501-26-128-20	Корпус Корпус	Housing Housing	1	1
19	44 0057	Заглушка	End plug	11	11
20	38 5325-01	Пружина	Spring	3	3
21	3501-26-172	Тарелка	Plate	12	12
22	3501-26-170	Крышка	Cover	3	3
23	37 0140-08	Пробка кг 1/8"20 ТУ 23.1.506-91	Plug kg1/8"20 TU 23.1.506-91	2	2
24		Кольцо 018-022-25-2-51-1668 ТУ 2531-260-00149245-00	Ring 018-022-25-2-51-1668 TU 2531-260-00149245-00	3	3
25	37 5625 37 5625-20	Пробка Пробка	Plug Plug	2	2
26	3501-26-129 3501-26-129-20	Корпус Корпус	Housing Housing	3	3
27		Болт М8-6g×30 ГОСТ 7796-70	Bolt M8-6g×30 GOST 7796-70	6	6
28		Шайба 8Т ГОСТ 6402-70	Washer 8Т GOST 6402-70	12	12



<b>5.7 3501-26-150СП Клапан 3501-26-150SP Valve</b>					
№ рис.  Fig. No	Обозначение  Designation	Наименование  Denomination		Кол-во на исполнение	
				Q-ty per unit	
				УХЛ UKHL	Т
5.11	3501-26-150СП(SP) 3501-26-150-20СП(SP)	Клапан Клапан	Valve Valve	×	×

						№ рис.	<b>5.11</b>
						Fig. No	
№ поз.  Pos. No	Обозначение  Designation	Наименование  Denomination		Количество на исполнение		Quantity per unit	
				УХЛ UKHL	Т	УХЛ UKHL	Т
1		Кольцо 018-022-25- 2-51-1668 ТУ2531-260- 00149245-00	Ring 018-022-25-2- 51-1668 ТУ2531-260- 00149245-00	2	2		
2	3501-26-136 3501-26-136-20	Ограничитель Ограничитель	Limiter Limiter	1	1		
3	38 5274	Пружина	Spring	1	1		
4	3501-26-124-20	Корпус	Housing	1	1		
5	37 5245 37 5245-20	Пробка Пробка	Plug Plug	2	2		
6		Кольцо 007-011-25- 2-51-1668 ТУ2531-260- 00149245-00	Ring 007-011-25-2- 51-1668 ТУ2531-260- 00149245-00	3	3		
7	44 0057	Заглушка	End plug	1	1		
8	37 5625 37 5625-20	Пробка Пробка	Plug Plug	1	1		
9		Шарик Б10-100 ГОСТ 3722-81	Ball Б10-100 GOST 3722-81	1	1		
10	3501-26-124 3501-26-124-20	Корпус Корпус	Housing Housing	1	1		
11		Кольцо 014-018-25- 2-51-1668 ТУ2531-260- 00149245-00	Ring 014-018-25-2- 51-1668 ТУ2531-260- 00149245-00	1	1		
12	3501-26-135	Направляющая	Guide	1	1		
	3501-26-135-20	Направляющая	Guide		1		

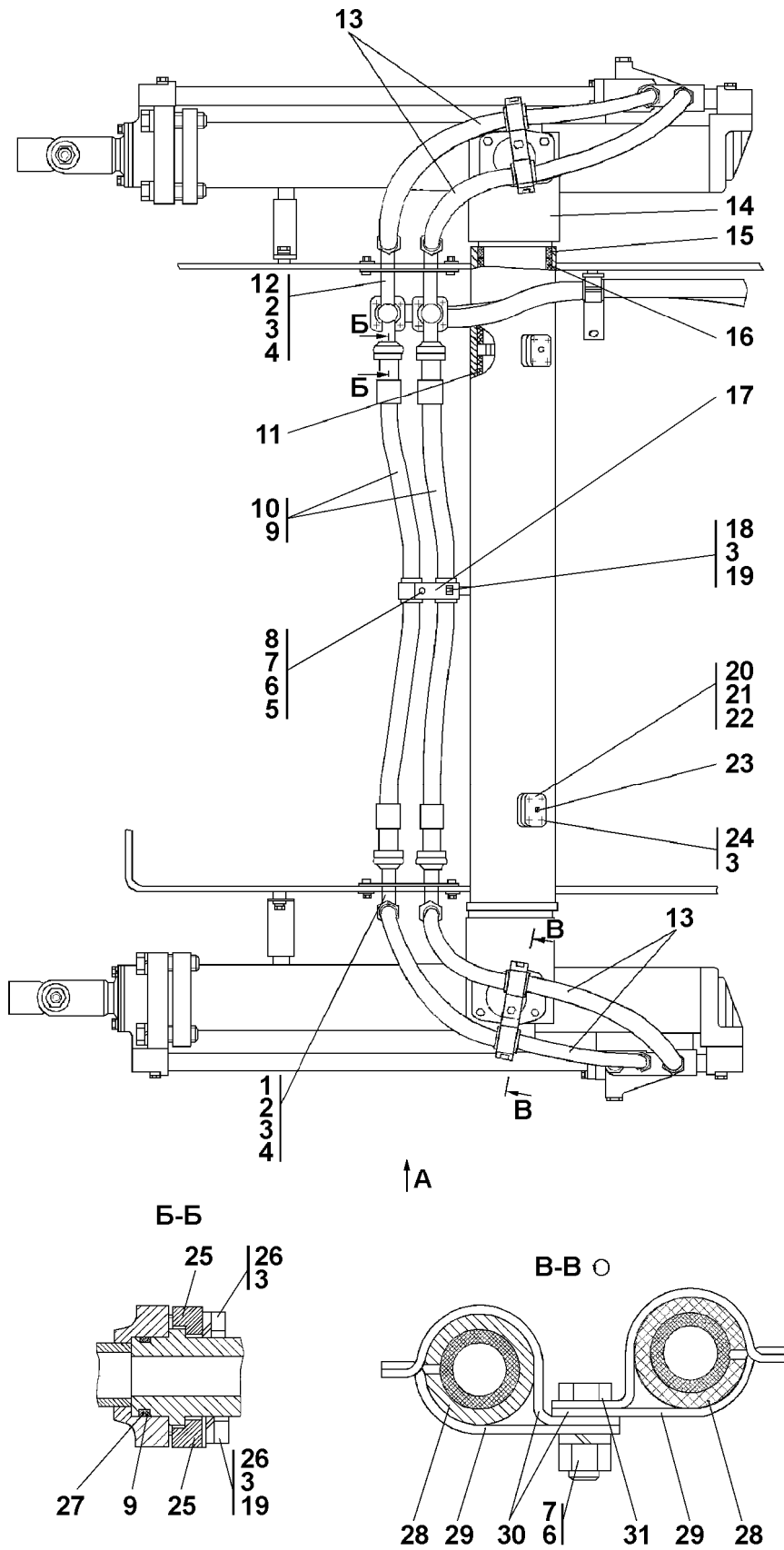


Рисунок 5.12 Установка гидроцилиндров  
Figure 5.12 Hydraulic cylinders mounting

**5.8 2506-26-11СП Установка гидроцилиндров  
2506-26-11SP Hydraulic cylinders mounting**

№ рис. Fig. No	Обозначение Designation	Наименование Denomination		Кол-во на исполнение	
				Q-ty per unit	
				УХЛ UKHL	Т
5.12, 5.13	2506-26-11СП(SP)	Установка гидроцилиндров	Hydraulic cylinders mounting	×	
	2506-26-11-20СП(SP)	Установка гидроцилиндров	Hydraulic cylinders mounting		

№ рис. **5.12**  
Fig. No

№ поз. Pos. No	Обозначение Designation	Наименование Denomination		Количество на исполнение	
				Quantity per unit	
				УХЛ UKHL	Т
1	3501-26-207СП(SP) 3501-26-207-20СП(SP)	Трубопровод Трубопровод	Pipeline Pipeline	1	1
2		Болт М12×1,25-6g×35 ГОСТ 7796-70	Bolt M12×1.25-6g×35 GOST 7796-70	4	4
3		Шайба 12 ОТ ГОСТ 6402-70	Washer 12 ОТ GOST 6402-70	62	62
4	31 0230 31 0230-20	Шайба 12 ГОСТ 6958-78 Шайба 12 ГОСТ 6958-78	Washer 12 GOST 6958-78 Washer 12 GOST 6958-78	4	4
5	31 0270 31 0270-20	Шайба 16 ГОСТ 11371-78 Шайба 16 ГОСТ 11371-78	Washer 16 GOST 11371-72 Washer 16 GOST 11371-72	1	1
6		Шайба 16 ОТ ГОСТ 6402-70	Washer 16 ОТ GOST 6402-70	39	39
7		Гайка М16×1,5 ГОСТ 5915-70	Nut M16×1.5 GOST 5915-70	6	6
8	28 0544 28 0544-20	Болт М16×1,5-6g×45 ГОСТ 7796-70 Болт М16×1,5-6g×45 ГОСТ 7796-70	Bolt M16×1.5-6g×45 GOST 7796-70 Bolt M16×1.5-6g×45 GOST 7796-70	5	5
9	44 0038	Кольцо защитное	Protection ring	6	6
10	404-26-118-04СП(SP) 404-26-118-04-20СП -20SP	Рукав Ø25 Рукав Ø25	Hose Ø25 Hose Ø25	2	2
11	3501-26-286	Втулка опорная	Cover	4	4

№ поз. Pos. No	Обозначение Designation	Наименование Denomination		№ рис. <b>5.12</b>	
				Fig. No	
				Количество на исполнение Quantity per unit	
				УХЛ UKHL	Т
12	3501-26-208СП(SP) 3501-26-208-20СП(SP)	Трубопровод Трубопровод	Pipeline Pipeline	2	2
13	700-46-2112-09СП(SP) 700-46-2112-09-20СП -20SP	Рукав Ø25 Рукав Ø25	Hose Ø25 Hose Ø25	2	2
14	2501-26-284СП(SP) 2501- 26-284-20СП(SP)	Ось Ось	Axle Axle	2	2
15	3501-26-300	Кольцо	Ring	2	2
16	3501-26-285	Втулка опорная	Cover	16	16
17	312501-94-155 312501-94-155-20	Планка Планка	Strip Strip	1	1
18		Болт M12×1,25-6g×25 ГОСТ 7796-70	Bolt M12×1.25-6g×25 GOST 7796-70	1	1
19	31 0210 31 0210-20	Шайба 12×2 ГОСТ 11371-78 Шайба 12×2 ГОСТ 11371-78	Washer 12×2 GOST 11371-72 Washer 12×2 GOST 11371-72	29	29
20	46-26-654	Стопор	Lock	2	2
21	46-26-659 46-26-659-20	Крышка Крышка	Cover Cover	2	2
22	700-40-6563 700-40-6563-20	Прокладка Прокладка	Gasket Gasket	2	2
23		Масленка 1.2ц6хр ГОСТ 19853-74 Масленка 1.2кд6хр ГОСТ 19853-74	Oil cup 1.2ц6хр GOST19853-74 Oil cup 1.2кд6хр GOST19853-74	6	6
24		Болт M12×1,25-6g×30 ГОСТ 7796-70	Bolt M12×1.25-6g×30 GOST 7796-70	8	8
25	2501-26-83 2501-26-83-20	Фланец Фланец	Flange Flange	28	28
26		Болт M12×1,25-6g×40 ГОСТ 7796-70	Bolt M12×1.25-6g×40 GOST 7796-70	56	56
27		Кольцо 032-038-36- 2-51-1668 ТУ 2531-260- 00149245-00	Ring 032-038-36-2- 51-1668 TU2531-260- 00149245-00	12	12
28	40 0354-03	Втулка	Bushing	6	6
29	2501-26-221 2501-26-221-20	Планка Планка	Strip Strip	12	12
30	2501-26-220 2501-26-220-20	Скоба Скоба	Cramp Cramp	12	12
31		Болт M16×1,5-6g×35 ГОСТ 7796-70	Bolt M16×1.5-6g×35 GOST 7796-70	19	19

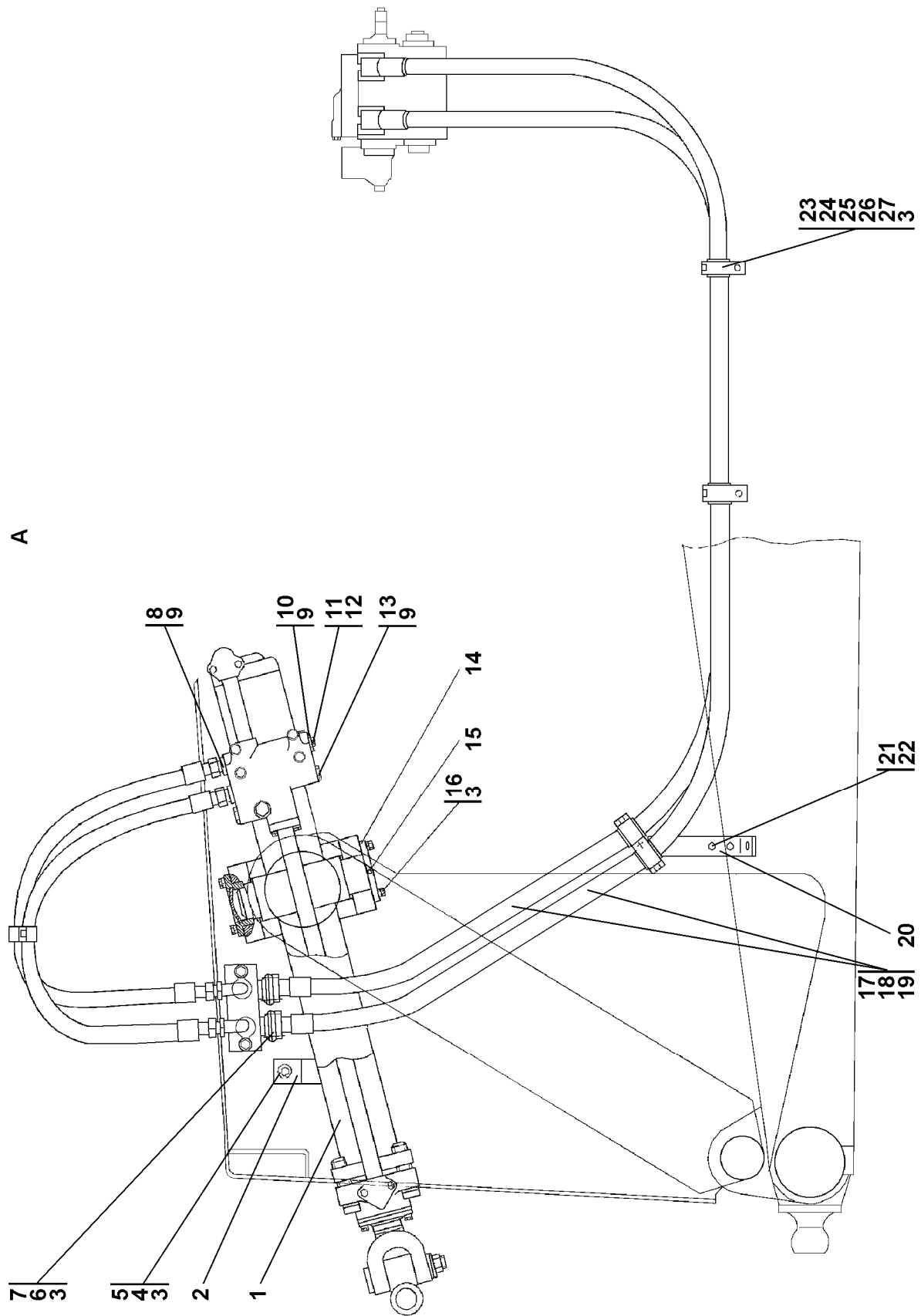


Рисунок 5.13 Установка гидроцилиндров  
Figure 5.13 Hydraulic cylinders mounting

№ поз. Pos. No	Обозначение Designation	Наименование Denomination		№ рис. Fig. No	
				5.13	
				Количество на исполнение Quantity per unit	
		УХЛ UKHL	Т		
1	2501-26-1000- -01СП(SP) 2501-26-1000- -01-20СП(SP)	Гидроцилиндр	Hydraulic cylinder	2	2
		Гидроцилиндр	Hydraulic cylinder		
2	2501-26-270 2501-26-270-20	Серьга	Cramp	2	2
		Серьга	Cramp		
3		Шайба 16 ОТ ГОСТ 6402-70	Washer 16 ОТ GOST 6402-70	39	39
4		Болт M16×1,5-6g×35 ГОСТ 7796-70	Bolt M16×1.5-6g×35 GOST 7796-70	19	19
5	700-31-2209 700-31-2209-20	Шайба	Bushing	2	2
		Шайба	Bushing		
6	3502-20-4 3502-20-4-20	Винт	Screw	16	16
		Винт	Screw		
7	46-26-280 46-26-280-20	Фланец	Flange	8	8
		Фланец	Flange		
8	3501-26-298 3501-26-298-20	Штуцер ввертной	Screwed union	4	4
		Штуцер ввертной	Screwed union		
9		Кольцо 032-038-36- 2-51-1668 ТУ 2531-260- 00149-245-00	Ring 032-038-36-2- 51-1668 TU 2531-260- 00149245-00	14	14
10	37 5240 37 5240-20	Пробка	Plug	2	2
		Пробка	Plug		
11	37 5245 37 5245-20	Пробка	Plug	2	2
		Пробка	Plug		
12		Кольцо 007-011-25- 2-51-1668 ТУ 2531-260- 00149-245-00	Ring 007-011-25-2- 51-1668 TU 2531-260- 00149245-00	2	2
13	18-26-560 18-26-560-20	Пробка	Plug	2	2
		Пробка	Plug		
14	46-26-548СП(SP) 46-26-548-20СП(SP)	Крышка	Cover	4	4
		Крышка	Cover		
15		Масленка 1.2ц6хр ГОСТ 19853-74	Oil cup 1.2C6khr GOST19853-74	6	6
		Масленка 1.2кд6хр ГОСТ 19853-74	Oil cup 1.2kd6khr GOST19853-74		
16		Болт M16-6g×45 ГОСТ 7796-70	Bolt M16-6g×45 GOST 7796-70	16	16
17	3501-26-173СП(SP) 3501-26-172-20СП(SP)	Рукав Ø32	Hose Ø32	2	2
		Рукав Ø32	Hose Ø32		
18	44 0005	Шайба защитная	Protection washer	4	4
19		Кольцо 042-050-46- 2-51-1668 ТУ 2531-260- 00149-245-00	Ring 042-050-46-2- 51-1668 TU 2531-260- 00149245-00	4	4

				№ рис.	<b>5.13</b>
				Fig. No	
№ поз. Pos. No	Обозначение Designation	Наименование Denomination		Количество на исполнение	
				Quantity per unit	
				УХЛ UKHL	Т
20	2506-26-3 2506-26-3-20	Кронштейн Кронштейн	Bracket Bracket	1	1
21	28 0725	Болт M20×1,5-6g×50 ГОСТ 7796-70	Bolt M20×1.5-6g×50 GOST 7796-70	2	
	28 0725-20	Болт M20×1,5-6g×50 ГОСТ 7796-70	Bolt M20×1.5-6g×50 GOST 7796-70		2
22		Шайба 20 ОТ ГОСТ 6402-70	Washer 20 ОТ GOST 6402-70	2	2
23	2501-26-220 2501-26-220-20	Скоба Скоба	Cramp Cramp	12	12
24	2501-26-221 2501-26-221-20	Планка Планка	Strip Strip	2	2
25	40 0354-04	Втулка	Bushing	6	6
26	28 0544  28 0544-20	Болт M16×1,5-6g×45 ГОСТ 7796-70 Болт M16×1,5-6g×45 ГОСТ 7796-70	Bolt M16×1.5-6g×45 GOST 7796-70 Bolt M16×1.5-6g×45 GOST 7796-70	23	23
27		Гайка M16×1,5 ГОСТ 5915-70	Nut M16×1.5 GOST 5915-70	6	6

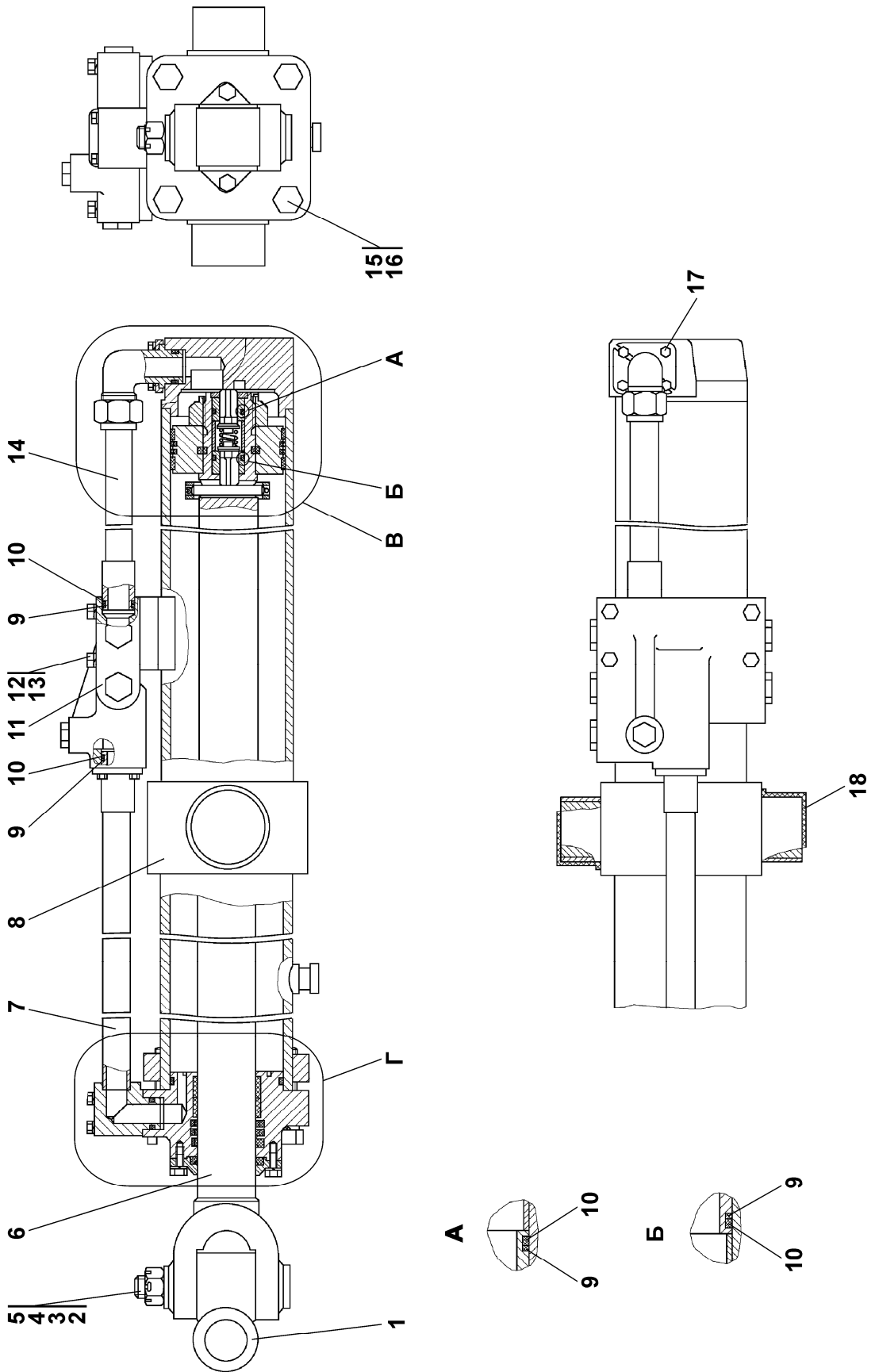


Рисунок 5.14 Гидроцилиндр  
Figure 5.14 Hydraulic cylinder

**5.9 2501-26-1000-01СП Гидроцилиндр Ø140**  
**2501-26-1000-01SP Hydraulic cylinder Ø140**

№ рис.  Fig. No	Обозначение  Designation	Наименование  Denomination		Кол-во на исполнение	
				Q-ty per unit	
				УХЛ UKHL	Т
5.14, 5.15	2501-26-1000-01СП(SP)	Гидроцилиндр Ø140	Hydraulic cylinder Ø 140	×	
	2501-26-1000-01-20СП -20SP	Гидроцилиндр Ø140	Hydraulic cylinder Ø 140		

№ рис. **5.14**  
Fig. No

№ поз.  Pos. No	Обозначение  Designation	Наименование  Denomination		Количество на исполнение	
				Quantity per unit	
				УХЛ UKHL	Т
1	2501-26-1108	Шарнир	Hinge	1	1
2		Шплинт 6,3×71 ГОСТ 397-79	Cotter pin 6,3×71 GOST 397-79	1	1
3	30 0431 30 0431-20	Гайка М30×2 ГОСТ 5918-73 Гайка М30×2 ГОСТ 5918-73	Nut M30×2 GOST 5918-73 Nut M30×2 GOST 5918-73	1	1
4	2501-26-1107 2501-26-1107-20	Кольцо Кольцо	Ring Ring	2	2
5	2501-26-1106	Палец	Pin	1	1
6	46-26-1513-03 46-26-1513-03-20	Шток Шток	Rod Rod	1	1
7	2501-26-1005СП(SP) 2501-26-1005-20СП -20SP	Трубопровод Трубопровод	Pipeline Pipeline	1	1
8	2501-26-1003-01СП(SP)	Корпус	Housing	1	1
9	2601-26-25	Шайба защитная	Protection washer	4	4
10		Кольцо 034-040-36- 2-51-1668 ТУ 2531-260- 00149245-00	Ring 034-040-36-2- 51-1668 TU 2531-260- 00149245-00	4	4
11	2501-26-1020СП(SP) 2501-26-1020-20СП -20SP	Блок клапанов Блок клапанов	Valve block Valve block	1	1
12	28 0566 28 0566-20	Болт М16×1,5-6g×85 ГОСТ 7795-70 Болт М16×1,5-6g×85 ГОСТ 7795-70	Bolt M16×1.5-6g×85 GOST 7795-70 Bolt M16×1.5-6g×85 GOST 7795-70	4	4

№ поз. Pos. No	Обозначение Designation	Наименование Denomination		№ рис. <b>5.14</b>	
				Fig. No	
				Количество на исполнение Quantity per unit	
		УХЛ UKHL	Т		
13		Шайба 16.ОТ ГОСТ 6402-70	Washer 16.ОТ GOST 402-70	12	12
14	2501-26-1004- -01СП(SP) 2501-26-1004- -01-20СП(SP)	Трубопровод	Pipeline	1	1
		Трубопровод	Pipeline		
15	28 0935 28 0935-20	Болт М30×2-6g×90 ГОСТ 7795-70	Bolt M30×2-6g×90 GOST 7795-70	4	4
		Болт М30×2-6g×90 ГОСТ 7795-70	Bolt M30×2-6g×90 GOST 7795-70		
16	31 5412 31 5412-20	Шайба	Washer	4	4
		Шайба	Washer		
17	31 0270 31 0270-20	Шайба 16 ГОСТ 11371-78	Washer 16 GOST 11371-78	4	4
		Шайба 16 ГОСТ 11371-78	Washer 16 GOST 11371-78		
18	46-26-1515	Заглушка	End plug	2	2

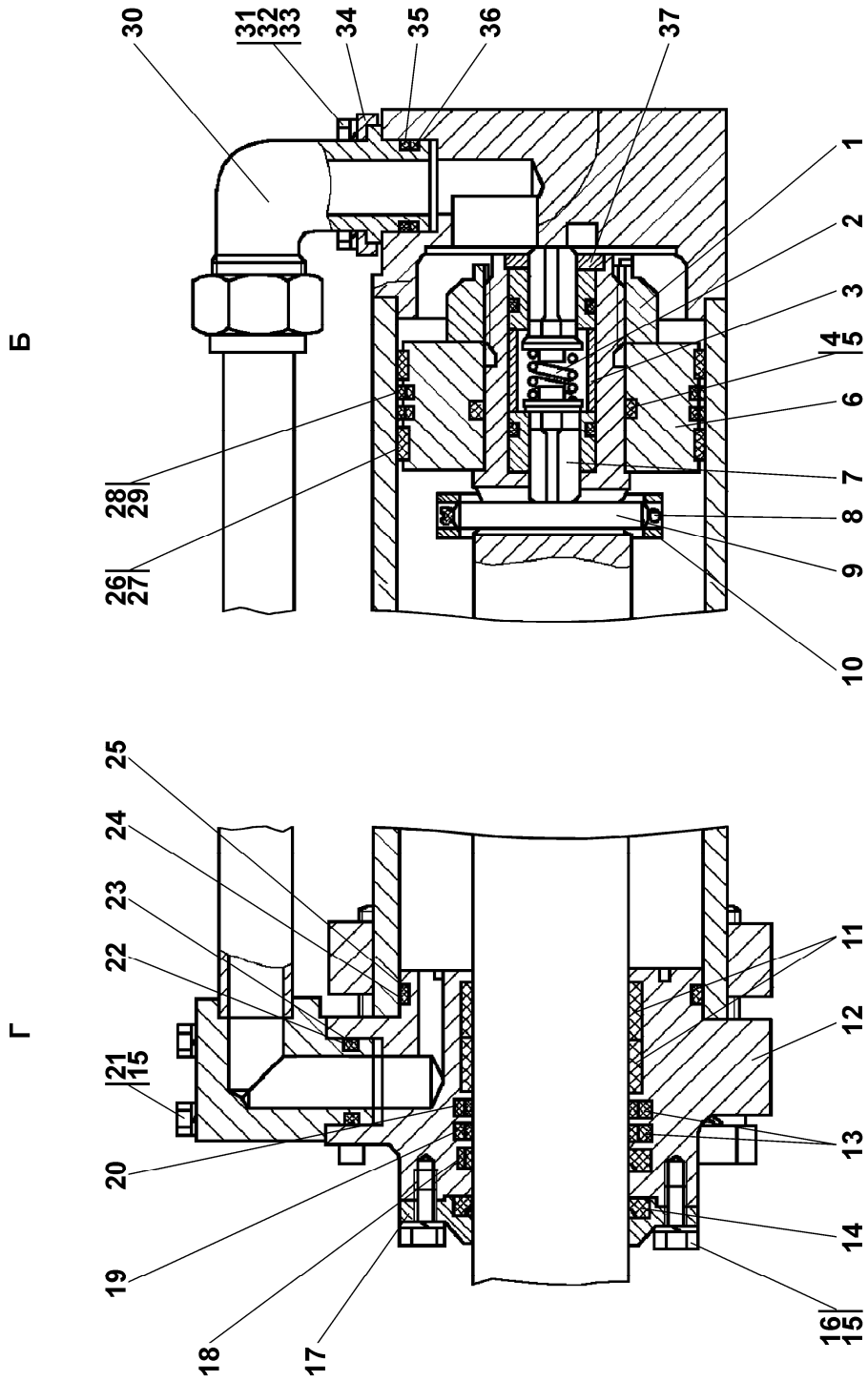


Рисунок 5.15 Гидроцилиндр  
Figure 5.15 Hydraulic cylinder

№ поз. Pos. No	Обозначение Designation	Наименование Denomination		№ рис. Fig. No	
				5.15	
				Количество на исполнение Quantity per unit	
		УХЛ UKHL	Т		
1	2501-98-588-01	Гайка	Nut	1	1
2	38 327	Пружина	Spring	1	1
3	52 5540	Проставка	Spacer	1	1
4	410602-95-77К	Кольцо защитное	Protection ring	2	2
5		Кольцо 066-071-58-2-51-1668 ТУ2531-260-00149245-00	Ring 066-071-58-2-51-1668 TU 2531-260-00149245-00	1	1
6	2602-28-94	Поршень	Piston	1	1
7	46-26-631СП(SP)	Клапан	Valve	2	2
8	58 5760	Кольцо	Ring	1	1
9	2601-26-8	Палец	Pin	1	1
10	2601-26-6	Втулка	Bushing	1	1
11		Кольцо опорно-направляющее штоковое E22Т-080-30-30 ТУ2290-004-48774662-2002	Rod support-guiding ring E22Т-080-30-30 TU2290-004-48774662-2002	2	2
12	2501-26-1164	Крышка	Cover	1	1
13		Кольцо 088-095-46-2-51-1668 ТУ2531-260-00149245-00	Ring 088-095-46-2-51-1668 TU 2531-260-00149245-00	2	2
14	2501-93-506-01СП(SP)	Грязесъемник 3d	Dirt remover 3d	1	1
15		Шайба 12 ОТ ГОСТ 6402-70	Washer 12 ОТ GOST 6402-70	8	8
16		Болт M12×1,25-6g×25 ГОСТ 7796-70	Bolt M12×1.25-6g×25 GOST 7796-70	4	4
17	2001-26-557-01	Скребок	Scraper	1	1
18		Грязесъемник E50-A-080-12 ТУ 2290-005-48774662-2002	Dirt remover E50-A-080-12 TU 2290-005-48774662-2002	1	1
19	2001-26-554	Кольцо уплотнительное	Sealing ring	1	1
20	2001-26-567	Кольцо уплотнительное	Sealing ring	1	1
21	28 0385 28 0385-20	Болт M12×1,25-6g×80 ГОСТ 7795-70 Болт M12×1,25-6g×80 ГОСТ 7795-70	Bolt M12×1.25-6g×80 GOST 7795-70 Bolt M12×1.25-6g×80 GOST 7795-70	4	4
22	2501-98-550	Кольцо защитное	Protection ring	1	1

				№ рис.	<b>5.15</b>	
				Fig. No		
№ поз. Pos. No	Обозначение Designation	Наименование Denomination		Количество на исполнение		
				Quantity per unit		
				УХЛ UKHL	Т	
23		Кольцо 032-038-36-2-51-1668 ТУ2531-260-00149245-00	Ring 032-038-36-2-51-1668 TU 2531-260-00149245-00	1	1	
24	2601-28-10	Кольцо защитное	Protection ring	1	1	
25		Кольцо 130-140-58-2-ИРП1314-1 ГОСТ 18829-73/ ТУ38.005.204-84	Ring 130-140-58-2-ИРП1314-1 GOST 18829-73/ TU 38.005.204-84	1	1	
26	312501-26-184	Втулка опорная (допускается замена на поз. 27)	Thrust bushing (replacement for pos. 27 is allowed)	2	2	
27		Кольцо опорно-направляющее поршневое E21T-140-15-35 ТУ2290-004-48774662-2002 (допускается замена на поз.26)	Piston support-guiding ring  E21T-140-15-35 TU2290-004-48774662-2002 (replacement for pos. 26 is allowed)	2	2	
28	312501-26-185	Кольцо уплотнительное	Sealing ring	2	2	
29		Кольцо 125-135-58-2-51-1668 ТУ2531-260-00149245-00	Ring 125-135-58-2-51-1668 TU 2531-260-00149245-00	2	2	
30	46-98-509 46-98-509-20	Угольник Угольник		1	1	
31	28 0544 28 0544-20	Болт М16×1,5-6g×45 ГОСТ 7796-70 Болт М16×1,5-6g×45 ГОСТ 7796-70	Bolt M16×1.5-6g×45 GOST 7796-70 Bolt M16×1.5-6g×45 GOST 7796-70	4	4	
32		Шайба 16 ОТ ГОСТ 6402-70	Washer 16 ОТ GOST 6402-70	8	8	
33	31 0270 31 0270-20	Шайба 16 ГОСТ 11371-78 Шайба 16 ГОСТ 11371-78	Washer 16 GOST 11371-78 Washer 16 GOST 11371-78	2	2	
34	46-98-557 46-98-557-20	Фланец Фланец	Flange Flange	2	2	
35	700-40-6307	Шайба защитная	Protection washer	1	1	
36		Кольцо 039-045-36-2-51-1668 ТУ2531-260-00149245-00	Ring 039-045-36-2-51-1668 TU 2531-260-00149245-00	1	1	
37	2601-26-9	Заглушка	End plug	1	1	