

Раздел 1

Установка двигателя и систем его обеспечения

Section 1

Engine and its supplying systems installation

Раздел 1 Установка двигателя и систем его обеспечения

Section 1 Engine and its supplying systems installation

Содержание Content

1.1	2506-01-1СП(SP)	Установка двигателя QSX15-C440 "Cummins"	QSX15-C440 "Cummins" Engine mounting	1-4
1.2	2506-05-3СП(SP)	Установка систем воздухоочистки и выпуска	Air cleaning and exhaust systems mounting	1-10
1.3	2506-25-2СП(SP)	Установка топливного бака	Fuel tank mounting	1-16
1.4	2506-43-2СП(SP)	Установка системы по- догрева	Heating system mounting	1-22
1.5	2506-60-3СП(SP)	Система охлаждения	Cooling system	1-31
1.6	2506-60-122СП(SP)	Блок радиаторов	Radiator block	1-40
1.7	2506-60-145СП(SP)	Блок радиаторов	Radiator block	1-43
1.8	2506-60-146 СП(SP)	Установка радиаторная	Radiator set	1-45
1.9	2504-05-15-01СП(SP)	Воздухоочиститель	Air cleaner	1-49
1.10	2504-25-10-01СП(SP)	Бак топливный	Fuel tank	1-52

Всего листов
Total pages 54

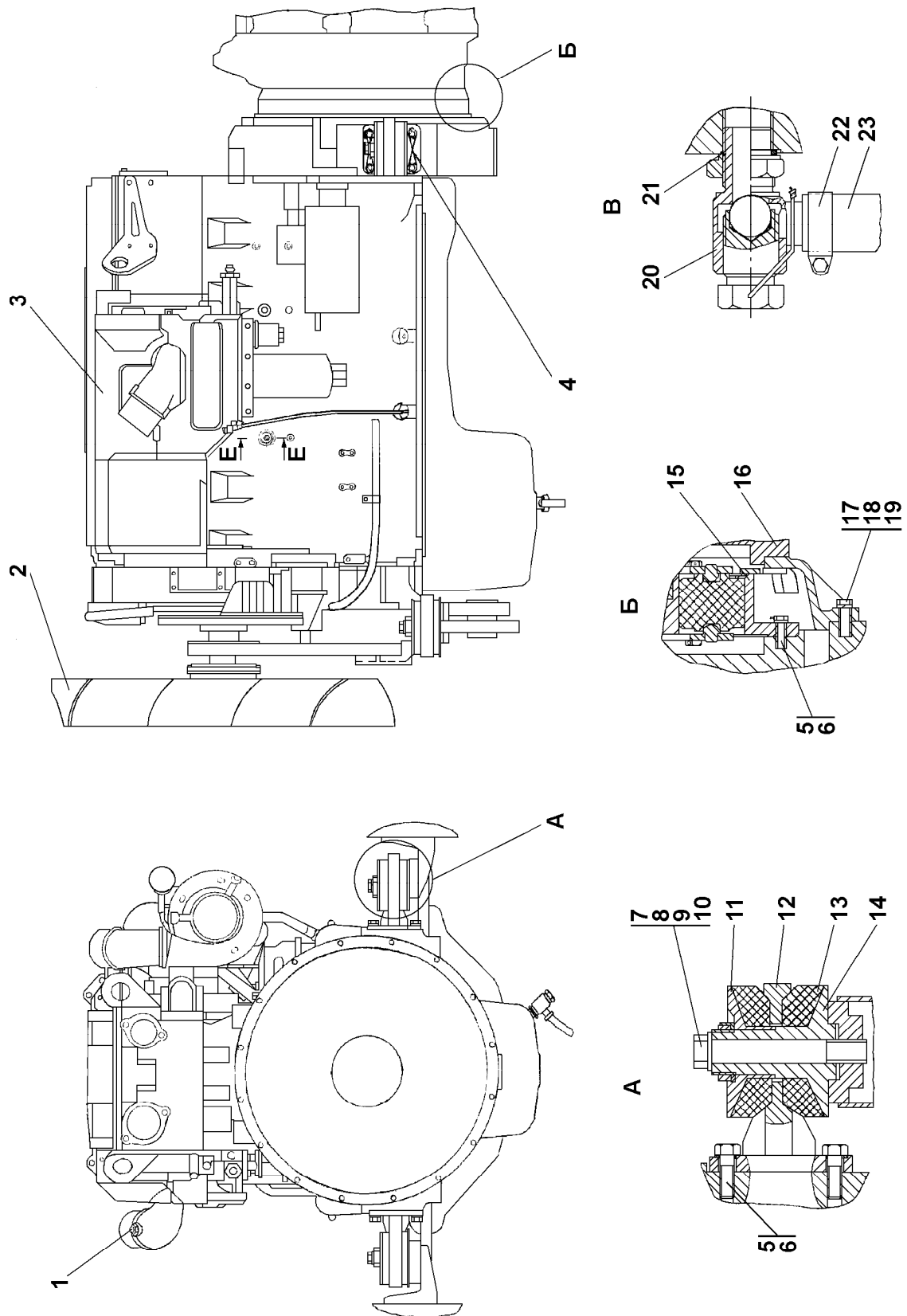


Рисунок 1.1 Установка двигателя QSX15-C440 «Cummins»
 Figure 1.1 QSX15-C440 «Cummins» Engine mounting

1.1 2506-01-1СП Установка двигателя QSX15-C440 «Cummins» 2506-01-1SP QSX15-C440 «Cummins» Engine mounting					
№ рис. Fig. No	Обозначение Designation	Наименование Denomination		Кол-во на исполнение	
				Q-ty per unit	
				УХЛ UKHL	Т
1.1, 1.2	2506-01-1СП(SP)	Установка двигателя QSX15-C440 «Cummins»*	QSX15-C440 «Cummins» Engine mounting*	×	
	2506-01-1-20СП(SP)	Установка двигателя QSX15-C440 «Cummins»	QSX15-C440 «Cummins» Engine mounting		
	2506-01-1-01СП(SP)	Установка двигателя QSX15-C440 «Cummins»**	QSX15-C440 «Cummins» Engine mounting**	×	
	2506-01-1-01-20СП(SP)	Установка двигателя QSX15-C440 «Cummins»	QSX15-C440 «Cummins» Engine mounting		

ПРИМЕЧАНИЕ * - без привода компрессора кондиционера
** - с приводом компрессора кондиционера

NOTE * - without conditioner compressor drive
** - with conditioner compressor drive

						№ рис. Fig. No	1.1
№ поз. Pos. No	Обозначение Designation	Наименование Denomination		Количество на исполнение			
				Quantity per unit			
				УХЛ UKHL	Т		
1		Датчик температуры наддувочного воздуха 134.002	Supercharging air temperature sensor 134.002	1	1		
2		Крыльчатка вентилятора 368500-36	Fan impeller 368500-36	1	1		
3		Двигателя QSX15-C440 «Cummins» по спецификации PN302*	QSX15-C440 «Cummins» Engine according to specification PN302*	1	1		
4		Проволока 1,6-О-С ГОСТ 3282-74	Wire 1.6-O-S GOST 3282-74	4м/м	4м/м		
5	28 5000 28 5000-20	Болт Болт	Bolt Bolt	14	14		
6	31 5271 31 5271-20	Шайба Шайба	Washer Washer	14	14		
7	30 5485 30 5485-20	Гайка Гайка	Nut Nut	4	4		

№ поз. Pos. No	Обозначение Designation	Наименование Denomination		Количество на исполнение	
				Quantity per unit	
				УХЛ UKHL	Т
8	700-31-2528 700-31-2528-20	Шайба Шайба	Washer Washer	4	4
9	28 0890 28 0890-20	Болт М24×2-6g×160 ГОСТ 7795-70 Болт М24×2-6g×160 ГОСТ 7795-70	Bolt M24×2-6g×160 GOST 7795-70 Bolt M24×2-6g×160 GOST 7795-70	4	4
10		Шайба 24Т ГОСТ 6402-70	Washer 24Т GOST 6402-70	4	4
11	2501-20-26 2501-20-26-20	Прижим Прижим	Holdfast Holdfast	4	4
12	2506-01-101СП(SP) 2506-01-101-20СП(SP)	Опора задняя Опора задняя	Rear support Rear support	2	2
13	40 0224	Амортизатор	Shock-absorber	8	8
14	2501-20-25 2501-20-25-20	Упор Упор	Stop Stop	4	4
15	2506-20-2 2506-20-2-20	Полумуфта Полумуфта	Half-coupling Half-coupling	1	1
16	2506-20-2СП(SP) 2506-20-2-20СП(SP)	Установка редукто- ра привода насосов Установка редукто- ра привода насосов	Pump drive reduction gear mounting Pump drive reduction gear mounting	1	1
17	28 5001 28 5001-20	Болт Болт	Bolt Bolt	16	16
18		Шайба 12 ОТ ГОСТ 6402-70 (допускается заме- на на поз. 19)	Washer 12 ОТ GOST 6402-70 (replacement for pos. 19 is allowed)	16	16
19		Шайба S608 (допус- кается замена на поз. 18)	Washer S608 (re- placement for pos. 18 is allowed)	16	16
20	3506-01-104-02СП(SP) 3506-01-104-02-20СП -20SP	Клапан сливной Клапан сливной	Drain cock Drain cock	1	1
21		Кольцо	Ring	1	1
22		Хомут стяжной чер- вячный 1040-У-02 ПО4.435.002ТУ	Brace worm-type clamp1040-U-02 PO4.435.002TU	1	1
23	46 0901-09	Рукав	Hose	1	1

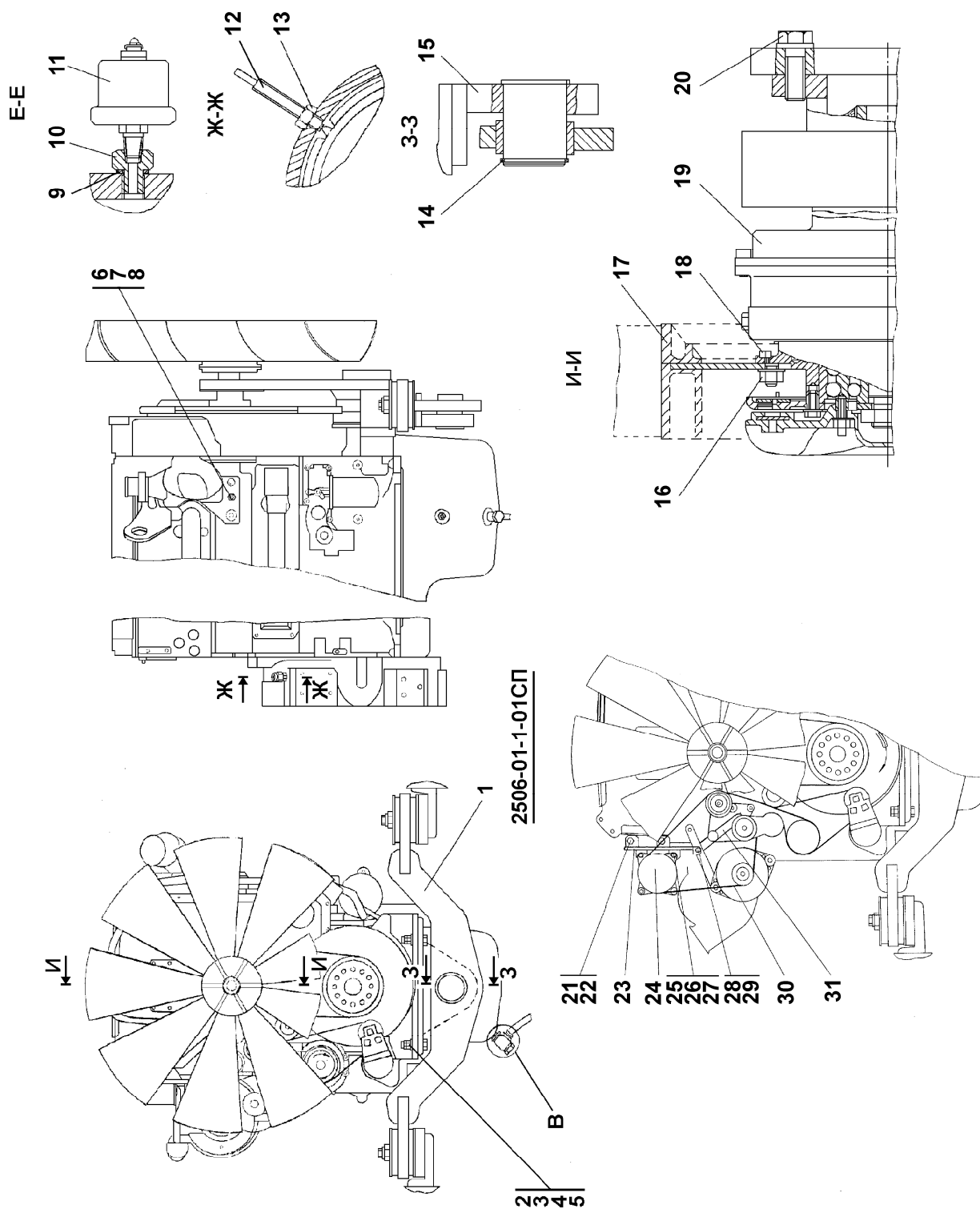


Рисунок 1.2 Установка двигателя QSX1-C440 «Cummins»
 Figure 1.2 QSX1-C440 «Cummins» Engine mounting

				№ рис.	1.2
				Fig. No	
№ поз. Pos. No	Обозначение Designation	Наименование Denomination		Количество на исполнение	
				Quantity per unit	
				УХЛ UKHL	Т
1	2506-01-102СП(SP) 2506-01-102-20СП(SP)	Опора передняя Опора передняя	Front support Front support	1	1
2	31 5317 31 5317-20	Шайба Шайба	Washer Washer	2	2
3	28 0732 28 0732-20	Болт M20×1,5-6g×70 ГОСТ 7796-70 Болт M20×1,5-6g×70 ГОСТ 7796-70	Bolt M20×1.5-6g×70 GOST 7796-70 Bolt M20×1.5-6g×70 GOST 7796-70	2	2
4	30 0310 30 0310-20	Гайка M20×1,5 ГОСТ 5915-70 Гайка M20×1,5 ГОСТ 5915-70	Nut M20×1.5 GOST 5915-70 Nut M20×1.5 GOST 5915-70	2	2
5	30 0325 30 0325-20	Гайка M20×1,5 ГОСТ 5915-70 Гайка M20×1,5 ГОСТ 5915-70	Nut M20×1.5 GOST 5915-70 Nut M20×1.5 GOST 5915-70	2	2
6	2506-01-10 2506-01-10-20	Переходник Переходник	Adapter Adapter	1	1
7	45 7382 5054 45 7382 5055	Датчик ТМ100В указателя темпера- туры ТУ 37.003.800-77 Датчик ТМ100В-Т указателя темпера- туры ТУ 37.003.800-77	TM100B temperature indicator pickup TU 37.003.800-77 TM100B-T temperature indicator pickup TU 37.003.800-77	1	1
8	2702-54-24	Прокладка	Gasket	1	1
9		Кольцо 14×20 МН4152-62	Ring 14×20 MN4152-62	1	1
10	2506-01-7 2506-01-7-20	Переходник Переходник	Adapter Adapter	1	1
11	45 7382 6081 45 7382 6083	Датчик указателя давления масла ММ355 ТУ 37.003.387-78 Датчик указателя давления масла ММ355-Т ТУ 37.003.387-78	Oil pressure indicator pickup MM355 TU 37.003.387-78 Oil pressure indicator pickup MM355-T TU 37.003.387-78	1	1
12	2506-10-103-01СП(SP) 2506-10-103-01-20СП -20SP	Датчик импульсный Датчик импульсный	Impulse sensor Impulse sensor	1	1
13		Контргайка	Lock nut	1	1
14	700-58-2122	Кольцо С80 ГОСТ 13940-86	Ring S80 GOST 13940-86	1	1

№ поз. Pos. No	Обозначение Designation	Наименование Denomination		№ рис. Fig. No	
				1.2	
				Количество на исполнение Quantity per unit	
		УХЛ UKHL	Т		
15	2506-01-104СП(SP) 2506-01-104-20СП(SP)	Кронштейн перед- ний нижний Кронштейн перед- ний нижний	Lower front bracket Lower front bracket	1	1
16		Гайка М8	Nut M8	6	6
17		Крыльчатка венти- лятора 368500-36Р	Fan impeller 368500-36R	1	1
18		Болт М8	Bolt M8	6	6
19		Муфта вентилятора LA1.2.0160Y	Fan coupling LA1.2.0160Y	1	1
20		Болт М12	Bolt M12	4	4
21	2506-01-11 2506-01-11-20	Втулка распорная** Втулка распорная	Spacer** Spacer	2	2
22	2506-01-12 2506-01-12-20	Болт специальный** Болт специальный	Special bolt ** Special bolt	2	2
23	313516-01-101СП(SP) 313516-01-101-20СП -20SP	Кронштейн** Кронштейн	Bracket ** Bracket	1	1
24		Компрессор конди- ционераSD5H14**	SD5H14 Conditioner compressor **	1	1
25	2501-01-21 2501-01-21-20	Ось** Ось	Axle** Axle	2	2
26		Гайка М8**	Nut M8**	2	2
27		Шайба 8Т ГОСТ 6402-70**	Washer 8T GOST 6402-70**	2	2
28	28 0230** 28 0230-20	Болт М10-6g×25 ГОСТ 7796-70 Болт М10-6g×25 ГОСТ 7796-70	Bolt M10-6g×25 GOST 7796-70 Bolt M10-6g×25 GOST 7796-70	1	1
29	31 0170** 31 0170-20	Шайба 10 ГОСТ 11371-78 Шайба 10 ГОСТ 11371-78	Washer 10 GOST 11371-78 Washer 10 GOST 11371-78	1	1
30		Ремень 3102145** L=1575 мм	Belt 3102145** L=1575 mm	1	1
31	2506-01-13 2506-01-13-20	Планка** Планка	Strip** Strip	1	1

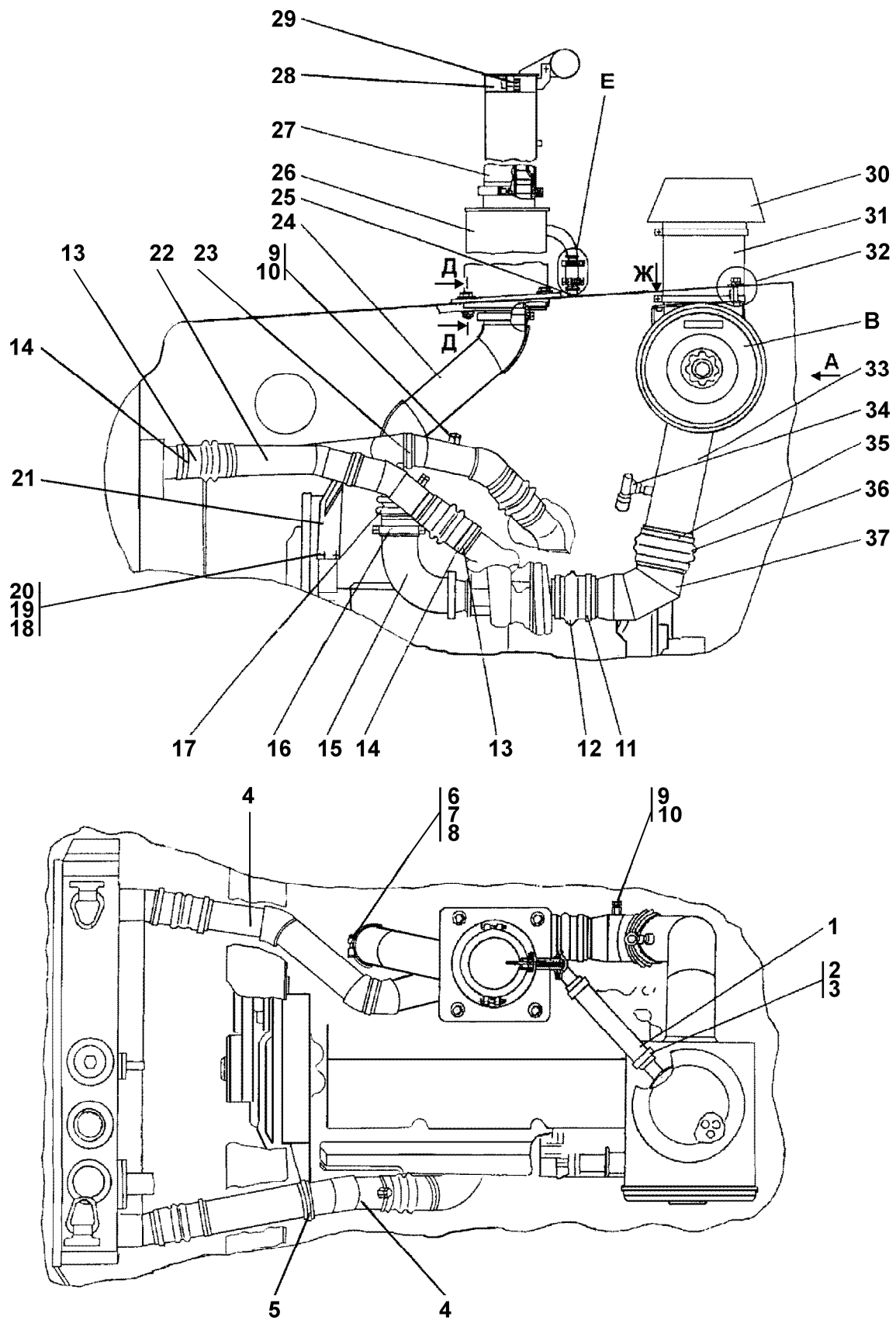


Рисунок 1.3 Установка систем воздухоочистки и выпуска
Figure 1.3 Air cleaning and exhaust systems mounting

1.2 2506-05-3СП Установка систем воздухоочистки и выпуска 2506-05-3SP Air cleaning and exhaust systems mounting					
№ рис. Fig. No	Обозначение Designation	Наименование Denomination		Кол-во на исполнение	
				Q-ty per unit	
				УХЛ UKHL	Т
1.3, 1.4	2506-05-3СП(SP)	Установка систем воздухоочистки и выпуска	Air cleaning and ex- haust systems mounting	×	
	2506-05-3-20СП(SP)	Установка систем воздухоочистки и выпуска	Air cleaning and ex- haust systems mounting		

ПРИМЕЧАНИЕ * - из комплекта двигателя "Cummins" QSX15-C440
NOTE * - from "Cummins" QSX15-C440 Engine complete set

						№ рис. Fig. No	1.3
№ поз. Pos. No	Обозначение Designation	Наименование Denomination		Количество на исполнение		Quantity per unit	
				УХЛ UKHL	Т		
1	46 1401-08 46 1401-08-20	Рукав Рукав	Hose Hose	1			1
2	46-60-366-20СП(SP) 46-60-366-20СП(SP)	Хомут Хомут	Clamp Clamp	2			2
3		Шланговый хомут DIN3017-AS40-60/ 12C7-W2 (допуска- ется замена на поз.2)	Hose clamp DIN3017-AS40-60/ 12C7-W2 (additional replacement for pos.2)	2			2
4	2506-05-35СП(SP) 2506-05-35-20СП(SP)	Воздуховод Воздуховод	Air duct Air duct	1			1
5	46-47-189СП(SP)	Хомут	Clamp	1			1
6		Болт М8-6g×70 ГОСТ 7795-70	Bolt M8-6g×70 GOST 7795-70	16			16
7		Гайка М8 ГОСТ 5915-70	Nut M8 GOST 5915-70	16			16
8		Шайба 8Т ГОСТ 6402-70	Washer 8Т GOST 6402-70	16			16
9	37 5430	Пробка	Plug	3			3
10		Кольцо 14×20 МН4152-62	Ring 14×20 MN4152-62	3			3
11	45 6142 0000 16	Хомут 149437*	Clamp 149437*	2			2
12	45 6142 0000 14	Патрубок 89837К*	Branch pipe 89837К*	1			1

№ поз. Pos. No	Обозначение Designation	Наименование Denomination		Количество на исполнение	
				Quantity per unit	
				УХЛ UKHL	Т
13	45 6142 0000 15	Патрубок 1071019*	Branch pipe 1071019*	4	4
14	45 6142 0000 17	Хомут 43828Е*	Clamp 43828Е*	8	8
15	2506-05-31СП(SP) 2506-05-31-20СП(SP)	Газовод Газовод	Gas duct Gas duct	1	1
16	2501-05-134СП(SP) 2501-05-134-20СП(SP)	Бугель Бугель	Stirrup Stirrup	4	4
17	47 9151 0000 04	Компенсатор Ду125, РУ1 СК-067.000.00-01СБ	Compensator Du125, RU1 SK-067.000.00-01SB	1	1
18	31 0120 31 0120-20	Шайба 6 ГОСТ 6958-78 Шайба 6 ГОСТ 6958-78	Washer 6 GOST 6958-78 Washer 6 GOST 6958-78	2	2
19		Шайба 6Т ГОСТ 6402-70	Washer 6Т GOST 6402-70	2	2
20		Болт М6-6g×20 ГОСТ 7798-70	Bolt M6-6g×20 GOST 7798-70	2	2
21	2506-05-38СП(SP) 2506-05-38-20СП(SP)	Кронштейн Кронштейн	Bracket Bracket	1	1
22	2506-05-36СП(SP) 2506-05-36-20СП(SP)	Воздуховод Воздуховод	Air duct Air duct	1	1
23	46-47-189-01СП(SP)	Хомут	Clamp	1	1
24	2506-05-32СП(SP) 2506-05-32-20СП(SP)	Газовод Газовод	Gas duct Gas duct	1	1
25	2506-05-23СП(SP) 2506-05-23-20СП(SP)	Труба Труба	Pipe Pipe	1	1
26	2506-05-29СП(SP) 2506-05-29-20СП(SP)	Глушитель Глушитель	Muffler Muffler	1	1
27	2002-05-26-01СП(SP) 2002-05-26-01-20СП -20SP	Труба выпускная Труба выпускная	Exhaust pipe Exhaust pipe	1	1
28	1106-05-37-01СП(SP) 1106-05-37-01-20СП -20SP	Крышка с хомутом Крышка с хомутом	Cover and clamp Cover and clamp	1	1
29	28 5230 28 5230-20	Болт Болт	Bolt Bolt	3	3
30	312001-05-25СП(SP) 312001-05-25-20СП(SP)	Воздухозаборник Воздухозаборник	Air intake Air intake	1	1
31	2506-05-12СП(SP) 2506-05-12-20СП(SP)	Воздухоочиститель циклонный Воздухоочиститель циклонный	Cyclone air cleaner Cyclone air cleaner	1	1
31	2504-05-15-01СП(SP) 2504-05-15-01-20СП -20SP	Воздухоочиститель Воздухоочиститель	Air cleaner Air cleaner	1	1
33	2506-05-13СП(SP) 2506-05-13-20СП(SP)	Воздуховод Воздуховод	Air duct Air duct	1	1

№ поз. Pos. No	Обозначение Designation	Наименование Denomination		№ рис.	
				Fig. No	
				1.3	
				Количество на исполнение	
				Quantity per unit	
				УХЛ UKHL	Т
34	47 5138 0000 07	Индикатор засоренности воздухо-го фильтра CA8007(178957)*	Air filter clogging in- dicator CA8007(178957)*	1	1
35	403-05-129СП(SP) 403-05-129-20СП(SP)	Хомут Хомут	Clamp Clamp	2	2
36	40 0427	Сильфон	Breather	1	1
37	2506-05-14СП(SP) 2506-05-14-20СП(SP)	Воздуховод Воздуховод	Air duct Air duct	1	1

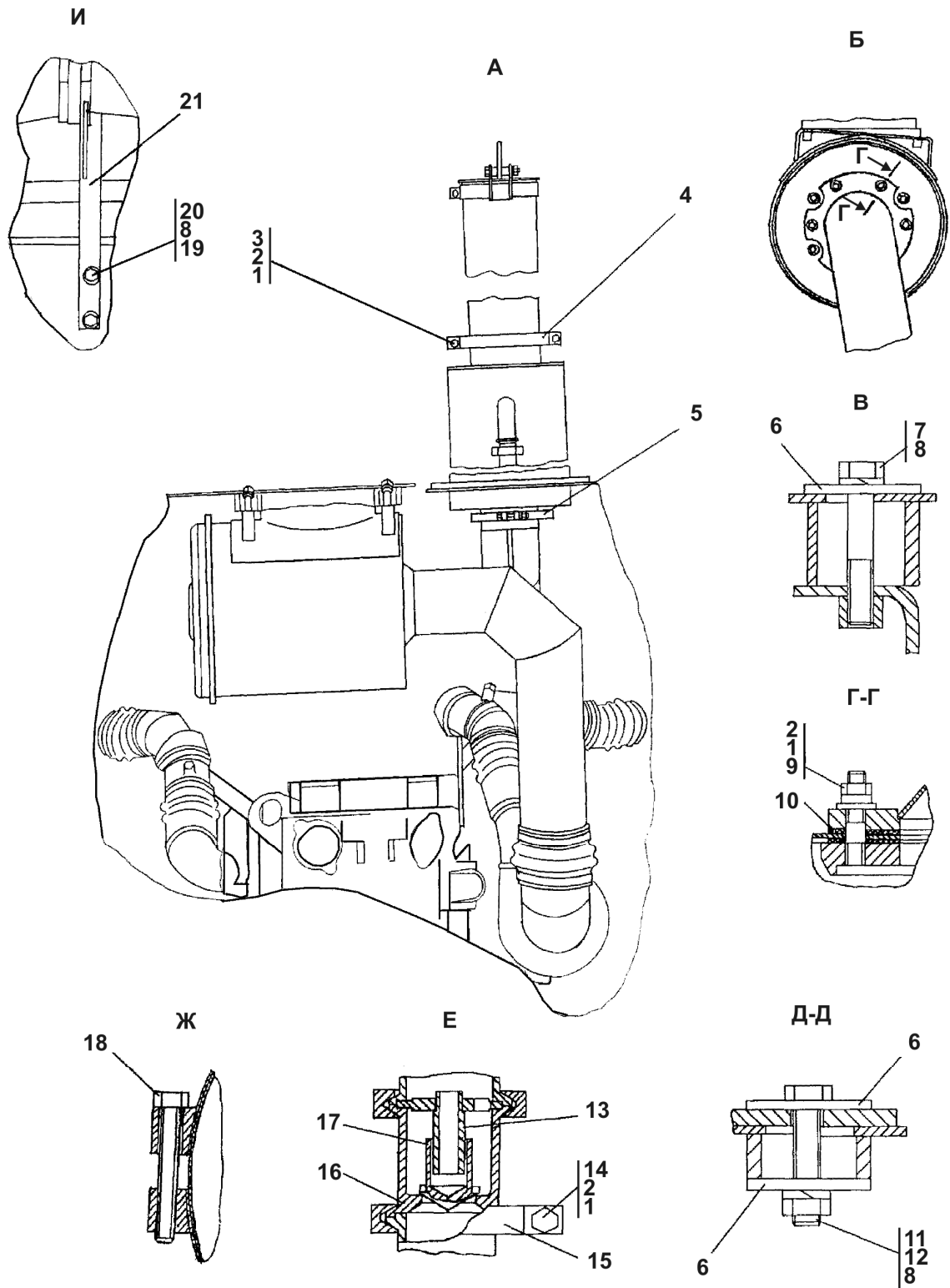


Рисунок 1.4 Установка систем воздухоочистки и выпуска
 Figure 1.4 Air cleaning and exhaust systems mounting

				№ рис.	1.4
				Fig. No	
№ поз. Pos. No	Обозначение Designation	Наименование Denomination		Количество на исполнение	
				Quantity per unit	
				УХЛ UKHL	Т
1		Шайба 8Т ГОСТ 6402-70	Washer 8Т GOST 6402-70	16	16
2		Гайка М8 ГОСТ5915-70	Nut M8 GOST5915-70	16	16
3		Болт М8-6g×70 ГОСТ 7795-70	Bolt M8-6g×70 GOST 7795-70	6	6
4	2501-05-134-01СП(SP) 2501-05-134-01-20СП -20SP	Бугель	Stirrup	2	
		Бугель	Stirrup		2
5	1102-05-31-01СП(SP) 1102-05-31-01-20СП(SP)	Хомут Хомут	Clamp Clamp	1	1
6	31 5213 31 5213-20	Шайба Шайба	Washer Washer	12	12
7	28 1379 28 1379-20	Болт М12×1,25 ГОСТ 7795-70 Болт М12×1,25 ГОСТ 7795-70	Bolt M12×1.25 GOST 7795-70 Bolt M12×1.25 GOST 7795-70	4	4
8		Шайба 12 ОТ ГОСТ 6402-70	Washer12 ОТ GOST 6402-70	10	10
9	31 0150 31 0150-20	Шайба 8 ГОСТ11371-78 Шайба 8 ГОСТ11371-78	Washer 8 GOST11371-78 Washer 8 GOST11371-78	6	6
10	45 0033 45 0033-20	Прокладка Прокладка	Gasket Gasket	1	1
11		Болт М12×1,25-6g×55 ГОСТ 7795-70	Bolt M12×1.25-6g×55 GOST 7795-70	4	4
12		Гайка М12×1,25 ГОСТ5915-70	Nut M12×1.25 GOST5915-70	4	4
13	0602-05-32СП(SP)	Направляющая	Guide	1	1
14		Болт М8-6g×30 ГОСТ 7796-70	Bolt M8-6g×30 GOST 7796-70	4	4
15	403-05-25 403-05-25-20	Хомут Хомут	Clamp Clamp	4	4
16	0602-05-45	Корпус	Housing	1	1
17	0602-05-46	Клапан	Valve	1	1
18	28 5230 28 5230-20	Болт Болт	Bolt Bolt	3	3
19	31 0210	Шайба 12×2 ГОСТ11371-78	Washer 12×2 GOST11371-78	2	
	31 0210-20	Шайба 12×2 ГОСТ11371-78	Washer 12×2 GOST11371-78		2
20		Болт М12-6g×30 ГОСТ 7796-70	Bolt M12-6g×30 GOST 7796-70	2	2
21	2506-05-40СП(SP) 2506-05-40-20СП(SP)	Кронштейн Кронштейн	Bracket Bracket	1	1

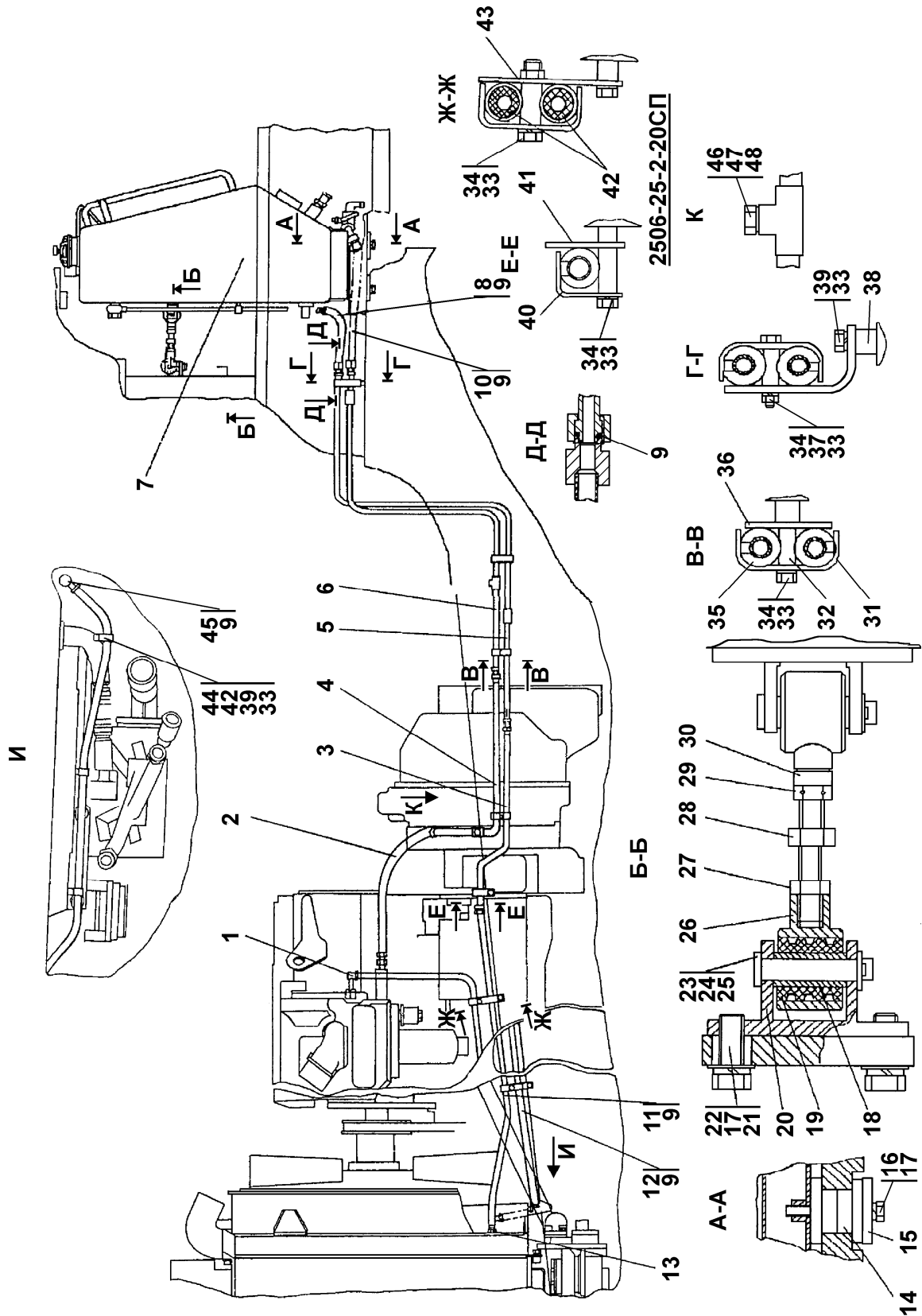


Рисунок 1.5 Установка топливного бака
 Figure 1.5 Fuel tank mounting

1.3 2506-25-2СП Установка топливного бака 2506-25-2SP Fuel tank mounting					
№ рис. Fig. No	Обозначение Designation	Наименование Denomination		Кол-во на исполнение	
				Q-ty per unit	
				УХЛ UKHL	Т
1.5, 1.6	2506-25-2СП(SP)	Установка топлив- ного бака	Fuel tank mounting	×	
	2506-25-2-20СП(SP)	Установка топлив- ного бака	Fuel tank mounting		

ПРИМЕЧАНИЕ * - устанавливать в летнее время
** - устанавливать в зимнее время
NOTE * - to be installed in summer time
** - to be installed in winter time

						№ рис.	1.5
						Fig. No	
№ поз. Pos. No	Обозначение Designation	Наименование Denomination		Количество на исполнение		Quantity per unit	
				УХЛ UKHL	Т		
1	1506-25-13СП(SP)	Угольник	Angle	1	1		
	1506-25-13-20СП(SP)	Угольник	Angle				
2	312001-25-32- -02СП(SP)	Рукав *	Hose*	2	2		
	312001-25-32-02-20СП -20SP	Рукав	Hose				
3	2506-25-17СП(SP)	Трубопровод	Pipeline	1	1		
	2506-25-17-20СП(SP)	Трубопровод	Pipeline				
4	2506-25-16СП(SP)	Трубопровод	Pipeline	1	1		
	2506-25-16-20СП(SP)	Трубопровод	Pipeline				
5	2506-25-12СП(SP)	Трубопровод	Pipeline	1	1		
	2506-25-12-20СП(SP)	Трубопровод	Pipeline				
6	2506-25-11СП(SP)	Трубопровод	Pipeline	1	1		
	2506-25-11-20СП(SP)	Трубопровод	Pipeline				
7	2504-25-10-01СП(SP)	Бак топливный	Fuel tank	1	1		
	2504-25-10-01-20СП -20SP	Бак топливный	Fuel tank				
8	404-26-213СП(SP)	Рукав Ø12	Hose Ø12	1	1		
	404-26-213-20СП(SP)	Рукав Ø12	Hose Ø12				
9		Кольцо 012-016-25- 2-51-1668 ТУ 2531-260-0014- 9245-00	Ring 012-016-25-2- 51-1668 ТУ 2531-260-0014- 9245-00	11	11		
10	404-26-213-02СП(SP)	Рукав Ø12	Hose Ø12	1	1		
	404-26-213-02-20СП -20SP	Рукав Ø12	Hose Ø12				

№ поз. Pos. No	Обозначение Designation	Наименование Denomination		Количество на исполнение	
				Quantity per unit	
				УХЛ UKHL	Т
11	404-26-213-23СП(SP) 404-26-213-23-20СП -20SP	Рукав Ø12	Hose Ø12	1	
		Рукав Ø12	Hose Ø12		
12	404-26-213-31СП(SP) 404-26-213-31-20СП -20SP	Рукав Ø12	Hose Ø12	1	
		Рукав Ø12	Hose Ø12		
13	1106-25-1 1106-25-1-20	Переходник	Adapter	2	
		Переходник	Adapter		
14	2501-25-37СП(SP)	Амортизатор	Shock-absorber	8	8
15	1101-25-36	Накладка	Strap	4	4
16	28 0575 28 0575-20	Болт M16×1,5-6g×120 ГОСТ 7795-70	Bolt M16×1.5-6g×120 GOST 7795-70	4	
		Болт M16×1,5-6g×120 ГОСТ 7795-70	Bolt M16×1.5-6g×120 GOST 7795-70		
17		Шайба 16 ОТ ГОСТ 6402-70	Washer 16 OT GOST 6402-70	8	8
18	2501-25-108 2501-25-108-20	Втулка	Bushing	4	
		Втулка	Bushing		
19	40 0093	Втулка	Bushing	4	4
20	2501-25-38-01СП(SP) 2501-25-38-01-20СП -20SP	Кронштейн	Bracket	2	
		Кронштейн	Bracket		
21	31 0270 31 0270-20	Шайба 16 ГОСТ 11371-78	Washer 16 GOST 11371-78	4	
		Шайба 16 ГОСТ 11371-78	Washer 16 GOST 11371-78		
22	28 0535 28 0535-20	Болт M16×1,5-6g×38 ГОСТ 7796-70	Bolt M16×1.5-6g×38 GOST 7796-70	4	
		Болт M16×1,5-6g×38 ГОСТ 7796-70	Bolt M16×1.5-6g×38 GOST 7796-70		
23	47 0570	Ось 6-16f9×75 ГОСТ 9650-80	Axle 6-16f9×75 GOST 9650-80	4	4
25	31 0280 31 0280-20	Шайба 16×1 ГОСТ 10450-78	Washer 16×1 GOST 10450-78	4	
		Шайба 16×1 ГОСТ 10450-78	Washer 16×1 GOST 10450-78		
26		Шплинт 4×40 ГОСТ 397-79	Cotter pin 4×40 GOST 397-79	4	4
27		Гайка M16×1,5 ГОСТ 5915-70	Nut M16×1.5 GOST 5915-70	2	2
28	2001-25-27-01 2001-25-27-01-20	Стержень	Stem	2	
		Стержень	Stem		

№ поз. Pos. No	Обозначение Designation	Наименование Denomination		№ рис. Fig. No	
				1.5	
				Количество на исполнение Quantity per unit	
		УХЛ UKHL	Т		
29	30 0265 30 0265-20	Гайка М16×1,5ЛН ГОСТ 5915-70 Гайка М16×1,5ЛН ГОСТ 5915-70	Nut M16×1.5LH GOST 5915-70 Nut M16×1.5LH GOST 5915-70	2	2
30	2501-25-33-01СП(СП) 2501-25-33-01-20СП -20SP	Втулка Втулка	Bushing Bushing	2	2
31	1102-25-12 1102-25-12-20	Накладка Накладка	Strap Strap	7	7
32	1102-25-16 1102-25-16-20	Втулка Втулка	Bushing Bushing	7	7
33		Шайба 8Т ГОСТ 6402-70	Washer 8Т GOST 6402-70	13	13
34		Болт М8-6g×45 ГОСТ 7795-70	Bolt M8-6g×45 GOST 7795-70	7	7
35	40 0478	Втулка	Bushing	9	9
36	1102-25-13 1102-25-13-20	Пластина Пластина	Plate Plate	3	3
37		Гайка М8 ГОСТ 5915-70	Nut M8 GOST 5915-70	1	1
38	2501-25-132 2501-25-132-20	Угольник Угольник	Angle Angle	1	1
39		Болт М8-6g×16 ГОСТ 7796-70	Bolt M8-6g×16 GOST 7796-70	6	6
40	1102-25-14 1102-25-14-20	Накладка Накладка	Strap Strap	7	7
41	1102-25-15 1102-25-15-20	Пластина Пластина	Plate Plate	1	1
42	70-40-6684-14	Прокладка	Gasket	7	7
43	ТТ2501-25-36- -01СП(СП) ТТ2501-25-36-01-20СП -20SP	Кронштейн Кронштейн	Bracket Bracket	2	2
44	700-41-2548	Хомутик	Clip	3	3
45	0602-28-25-01СП(СП) 0602-28-25-01-20СП -20SP	Угольник Угольник	Angle Angle	1	1
46	46-43-313	Прокладка (допускается замена на поз. 47)	Gasket (replacement for pos. 47 is allowed)	-	2
47		Кольцо 12×16 ГОСТ 4152-62 (допускается замена на поз. 46)	Ring 12×16 GOST 4152-62 (replacement for pos. 46 is allowed)	-	2
48	700-37-2077-20	Пробка	Plug	-	2

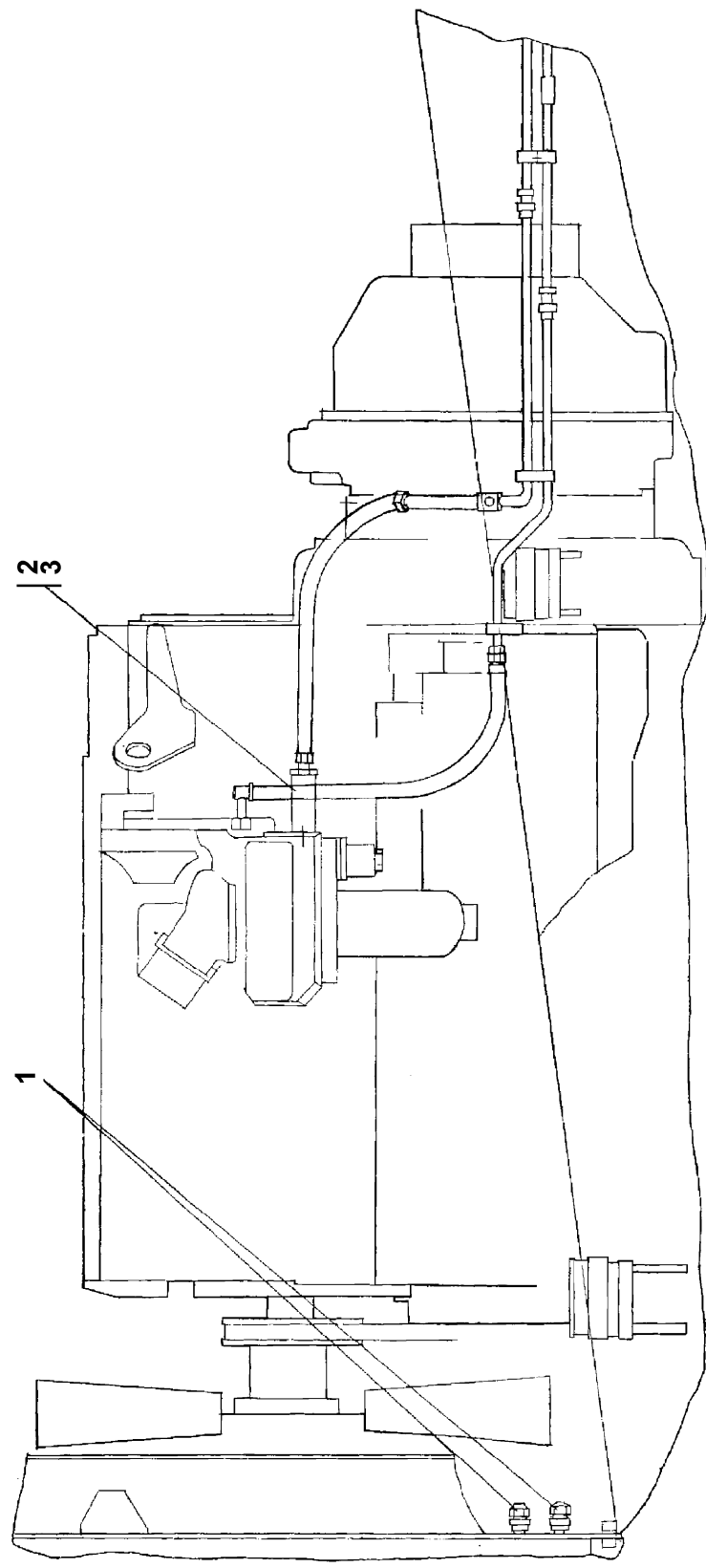


Рисунок 1.6 Установка топливного бака
Figure 1.6 Fuel tank mounting

				№ рис.	1.6
				Fig. No	
№ поз. Pos. No	Обозначение Designation	Наименование Denomination		Количество на исполнение	
				Quantity per unit	
				УХЛ UKHL	Т
1	2501-26-294-01	Заглушка**	End plug**	2	2
2	404-26-213-11СП(СП) 404-26-213-11-20СП -20SP	Рукав Ø12**	Hose Ø12**	1	1
		Рукав Ø12	Hose Ø12		
3		Кольцо 012-016-25- 2-51-1668 ТУ 2531-260-0014- 9245-00	Ring 012-016-25-2- 51-1668 ТУ 2531-260-0014- 9245-00	11	11

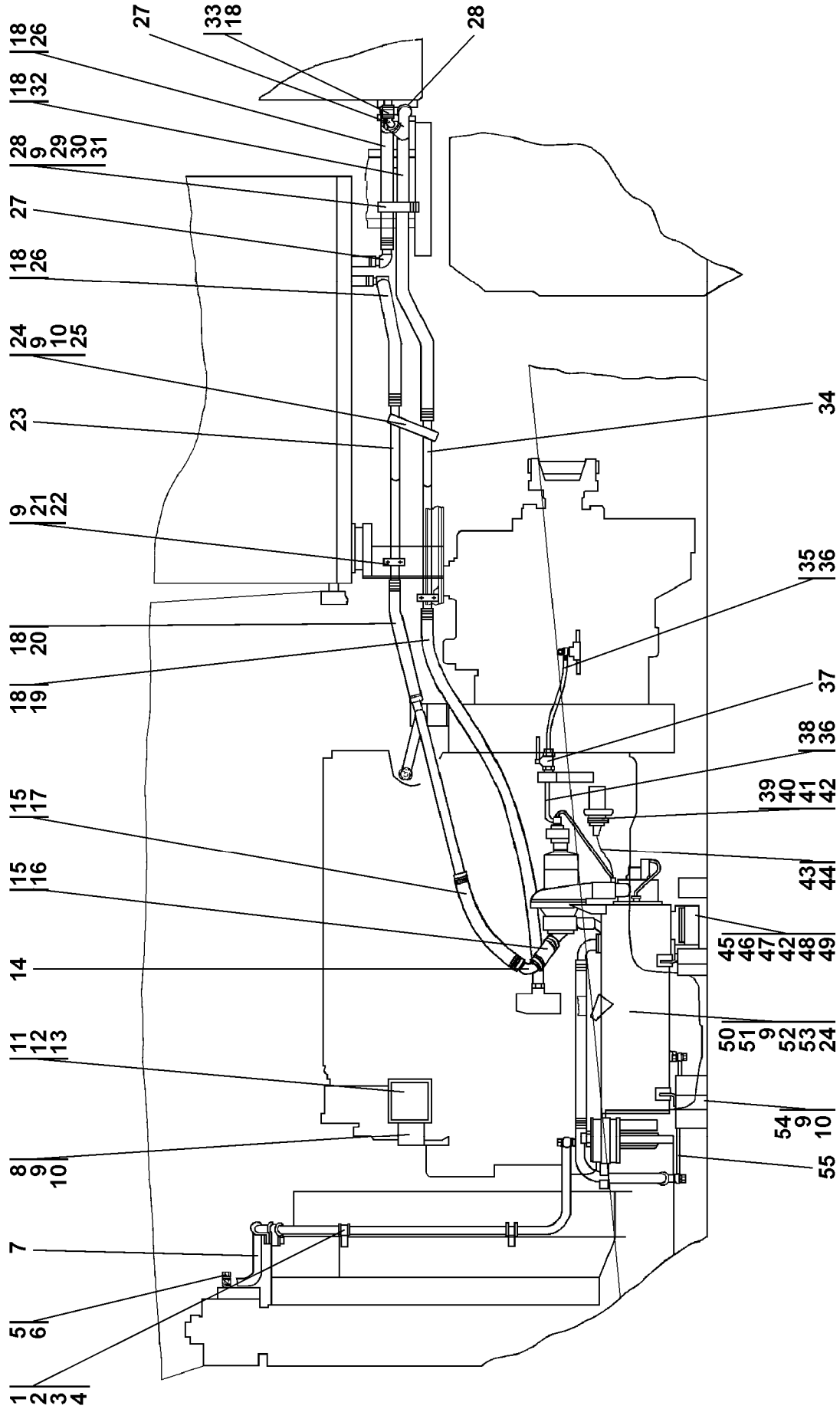


Рисунок 1.7 Установка системы подогрева
Figure 1.7 Heating system mounting

1.4 2506-43-2СП Установка системы подогрева 2506-43-2SP Heating system mounting					
№ рис. Fig. No	Обозначение Designation	Наименование Denomination		Кол-во на исполнение	
				Q-ty per unit	
				УХЛ UKHL	Т
1.7, 1.8, 1.9	2506-43-2СП(SP) 2506-43-2-20СП(SP)	Установка системы подогрева Установка системы подогрева	Heating system mounting Heating system mounting	×	×

ПРИМЕЧАНИЕ * - из комплекта подогревателя ПЖД-600И-1015008-02
ТУ 37.001.292-72

NOTE * - from PZHD-600I-1015008-02 TU 37.001.292-72 Heater complete set

						№ рис.	1.7
						Fig. No	
№ поз. Pos. No	Обозначение Designation	Наименование Denomination		Количество на исполнение		Quantity per unit	
				УХЛ UKHL	Т		
1	700-40-6684-04	Прокладка	Gasket	2	-		
2		Шайба 8Т ГОСТ 6402-70	Washer 8T GOST 6402-70	2	-		
3		Болт М8-6g×16 ГОСТ 7796-70	Bolt M8-6g×16 GOST 7796-70	2	-		
4	700-41-2548	Хомутик	Clip	2	-		
5	700-41-2622	Болт зажимной	Clamp bolt	6	-		
6	46-43-313	Прокладка	Gasket	12	-		
7	2501-43-253СП(SP)	Рукав	Hose	1	-		
8	312505-43-17- -01СП(SP)	Корпус	Housing	1	-		
9		Шайба 12 ОТ ГОСТ 6402-70	Washer 12 OT GOST 6402-70	7	7		
10	28 0320	Болт М12×1,25-6g×25 ГОСТ 7796-70	Bolt M12×1.25-6g×25 GOST 7796-70	10	2		
11		Щиток управления ПЖД-600И-1015410*	Control panel PZHD-600I-1015410*	1	-		
12		Шайба 5 ГОСТ 6402-70	Washer 5 GOST 6402-70	4	-		
13		Винт ВМ5-6g×16 ГОСТ 17473-80	Screw ВМ5-6g×16 GOST 17473-80	4	-		
14	2502-43-44СП(SP)	Трубопровод	Pipeline	1	-		

№ поз. Pos. No	Обозначение Designation	Наименование Denomination		Количество на исполнение	
				Quantity per unit	
				УХЛ UKHL	Т
15		Шланговый хомут DIN3017-AS40-60/ 12C7-W2	Hose clamp DIN3017-AS40-60/ 12C7-W2	19	4
16	46 1201-04 46 1201-04-20	Рукав Рукав	Hose Hose	1	1
17	46 1201-18	Рукав	Hose	1	-
18		Шланговый хомут DIN3017-AS30-45/ 12C7-W2	Hose clamp DIN3017-AS30-45/ 12C7-W2	28	28
19	46 0901-22 46 0901-22-20	Рукав Рукав	Hose Hose	1	1
20	46 0901-13	Рукав	Hose	1	-
21		Болт M12×1,25-6g×40 ГОСТ 7796-70	Bolt M12×1.25-6g×40 GOST 7796-70	6	4
22	2502-43-79 2502-43-79-20	Прижим Прижим	Holdfast Holdfast	3	2
23	2502-43-86СП(SP) 2502-43-86-20СП(SP)	Трубопровод Трубопровод	Pipeline Pipeline	1	1
24	31 0210	Шайба 12 ГОСТ 6402-70	Washer 12 GOST 6402-70	6	2
25	404-43-289 404-43-289-20	Пластина Пластина	Plate Plate	1	1
26	46 0901-19 46 0901-19-20	Рукав Рукав	Hose Hose	2	2
27	2502-43-90СП(SP) 2502-43-90-20СП(SP)	Переходник Переходник	Adapter Adapter	4	4
28	700-40-6684-01	Прокладка	Gasket	4	4
29		Болт M12-6g×60 ГОСТ 7795-70	Bolt M12-6g×60 GOST 7795-70	1	1
30	2502-43-108 2502-43-108-20	Втулка Втулка	Bushing Bushing	1	1
31	2502-43-107 2502-43-107-20	Прижим Прижим	Holdfast Holdfast	3	3
32	46 0901-24 46 0901-24-20	Рукав Рукав	Hose Hose	1	1
33	46 0901 46 0901-20	Рукав Рукав	Hose Hose	2	2
34	3506-43-32СП(SP) 3506-43-32-20СП(SP)	Трубопровод Трубопровод	Pipeline Pipeline	1	1
35	2706-43-14СП(SP)	Рукав	Hose	1	-
36		Шланговый хомут DIN3017-AL12-22/ 9C7-W2	Hose clamp DIN3017-AL12-22/ 9C7-W2	2	-
37	311506-43-107СП(SP)	Кран	Cock	1	-
38	2706-43-14-01СП(SP)	Рукав	Hose	1	-

№ поз. Pos. No	Обозначение Designation	Наименование Denomination		№ рис.	
				Fig. No	
				1.7	
				Количество на исполнение	
				Quantity per unit	
				УХЛ UKHL	Т
39		Коммутатор тран- зисторный 9301.373.4010* (допускается заме- на на поз. 40)	Transistor commuta- tor 9301.373.4010* (replacement for pos. 40 is allowed)	1	-
40		Модуль зажигания отопителя 9301.3734.000-01* (допускается заме- на на поз. 39)	Heater ignition mod- ule 9301.3734.000- 01* (replacement for pos. 39 is allowed)	1	-
41		Болт М6-6g×16 ГОСТ 7798-70	Bolt M6-6g×16 GOST 7798-70	2	-
42		Шайба 6Т ГОСТ 6402-70	Washer 6T GOST 6402-70	8	-
43	312505-10-107СП(SP)	Провод ВН	Wire ВН	1	-
44	45 737 6101	Наконечник свечной с помехоподавите- лем СЭ-12 ТУ 37.003.658-75	Spark plug tip with interference sup- pressor CE-12 TU 37.003.658-75	1	-
45	2506-43-14СП(SP)	Газовод	Gas duct	1	-
46	2502-43-118	Прокладка	Gasket	1	-
47	31 0110	Шайба 6 ГОСТ 6402-70	Washer 6 GOST 6402-70	6	-
48	29 0020	Шпилька М6 ³ⁿ / _{6g} ×16 ГОСТ 22034-76	Stud M6 ³ⁿ / _{6g} ×16 GOST 22034-76	6	-
49		Гайка М6 ГОСТ 5915-70	Nut M6 GOST 5915-70	6	-
50		Подогреватель ПЖД-600И- 1015008-02 ТУ 37.001.292-72 (допускается заме- на на поз.51)	PZHD-600I- 1015008-02 Heater TU 37.001.292-72 (replacement for pos. 51 is allowed)	1	-
51	45 9115 3608	Подогреватель ПЖД-600И- 1015008-01 (допус- кается замена на поз.50)	PZHD-600I- 1015008-01 Heater (replacement for pos. 50 is allowed)	1	-
52		Гайка М12×1,25 ГОСТ 5915-70	Nut M12×1.25 GOST 5915-70	4	-
53		Болт М12×1,25-6g×25 ГОСТ 7796-70	Bolt M12×1.25-6g×25 GOST 7796-70	4	-
54	2506-43-7	Кронштейн	Bracket	2	-
55	2506-43-15СП(SP)	Трубопровод	Pipeline	1	-

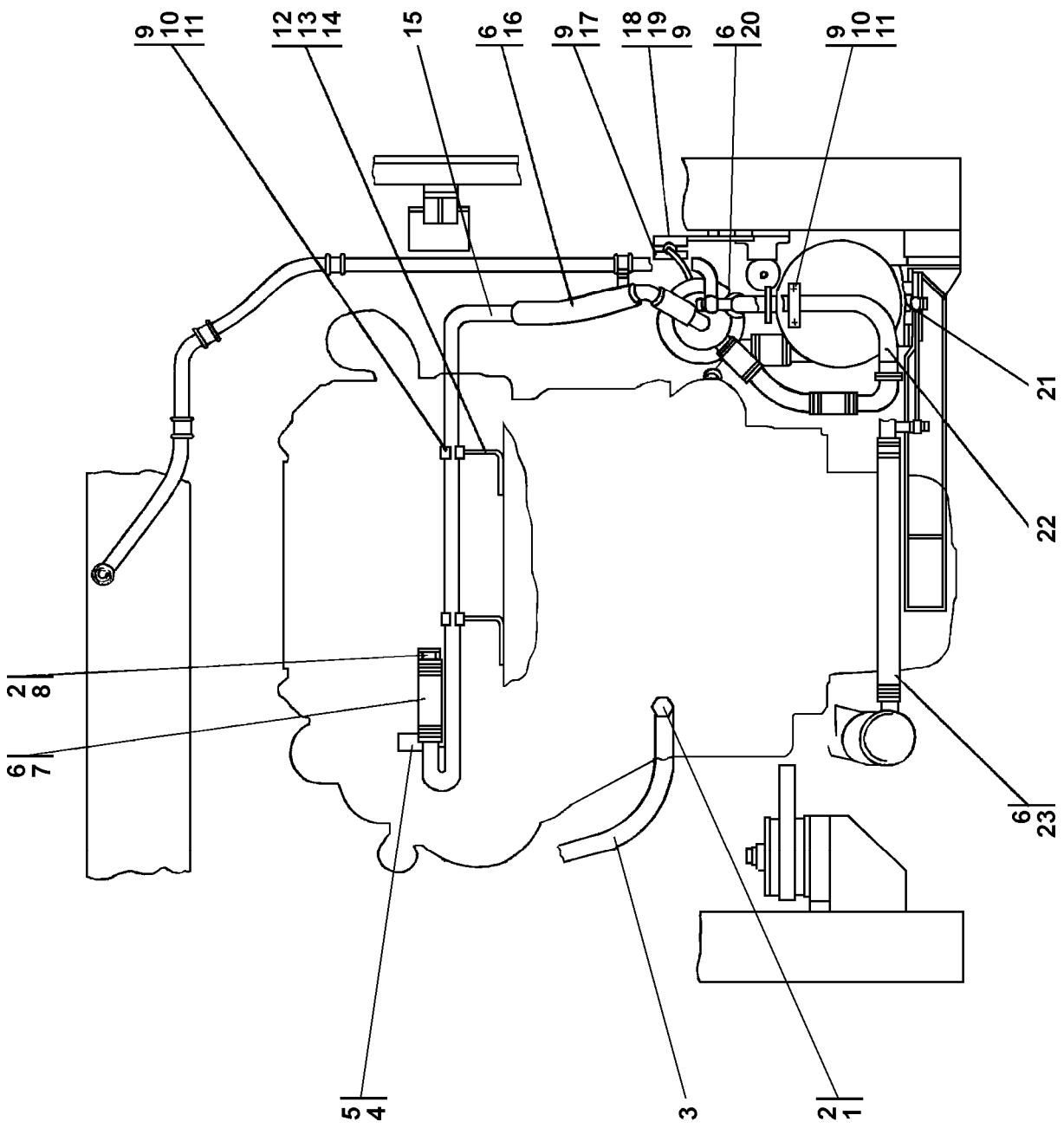


Рисунок 1.8 Установка системы подогрева
Figure 1.8 Heating system mounting

				№ рис.	1.8
				Fig. No	
№ поз. Pos. No	Обозначение Designation	Наименование Denomination		Количество на исполнение	
				Quantity per unit	
				УХЛ UKHL	Т
1	2506-43-8 2506-43-8-20	Переходник Переходник	Adapter Adapter	1	1
2	2702-54-24	Прокладка	Gasket	2	2
3	46 0901-22 46 0901-22-20	Рукав Рукав	Hose Hose	1	1
4	46 0901-13	Рукав	Hose	1	-
5		Шланговый хомут DIN3017-AS30-45/ 12C7-W2	Hose clamp DIN3017-AS30-45/ 12C7-W2	28	28
6		Шланговый хомут DIN3017-AS40-60/ 12C7-W2	Hose clamp DIN3017-AS40-60/ 12C7-W2	19	4
7	46 1201-08	Рукав	Hose	1	-
8	2506-43-8-01 2506-43-8-01-20	Переходник Переходник	Adapter Adapter	1	1
9		Шайба 12 ОТ ГОСТ 6402-70	Washer 12 ОТ GOST 6402-70	27	7
10		Болт M12×1,25-6g×35 ГОСТ 7796-70	Bolt M12×1.25-6g×35 GOST 7796-70	6	-
11	404-43-87	Фланец	Flange	3	-
12	2506-43-11СП(SP)	Кронштейн	Bracket	2	-
13		Шайба 10 ОТ ГОСТ 6402-70	Washer 10 ОТ GOST 6402-70	4	-
14	28 5003	Болт ½-13 ГОСТ 7796-70	Bolt ½-13 GOST 7796-70	4	-
15	2506-43-12СП(SP)	Трубопровод	Pipeline	1	-
16	46 1201-18	Рукав	Hose	1	-
17		Болт M12×1,25-6g×40 ГОСТ 7796-70	Bolt M12×1.25-6g×40 GOST 7796-70	6	4
18	2002-43-67СП(SP)	Кронштейн	Bracket	1	-
19	28 0320	Болт M12×1,25-6g×20 ГОСТ 7796-70	Bolt M12×1.25-6g×20 GOST 7796-70	10	2
20	46 1201-25	Рукав	Hose	1	-
21	2706-43-2	Штуцер	Pipe union	1	-
22	2506-43-13СП(SP)	Трубопровод	Pipeline	1	-
23	46 1201-23	Рукав	Hose	1	-

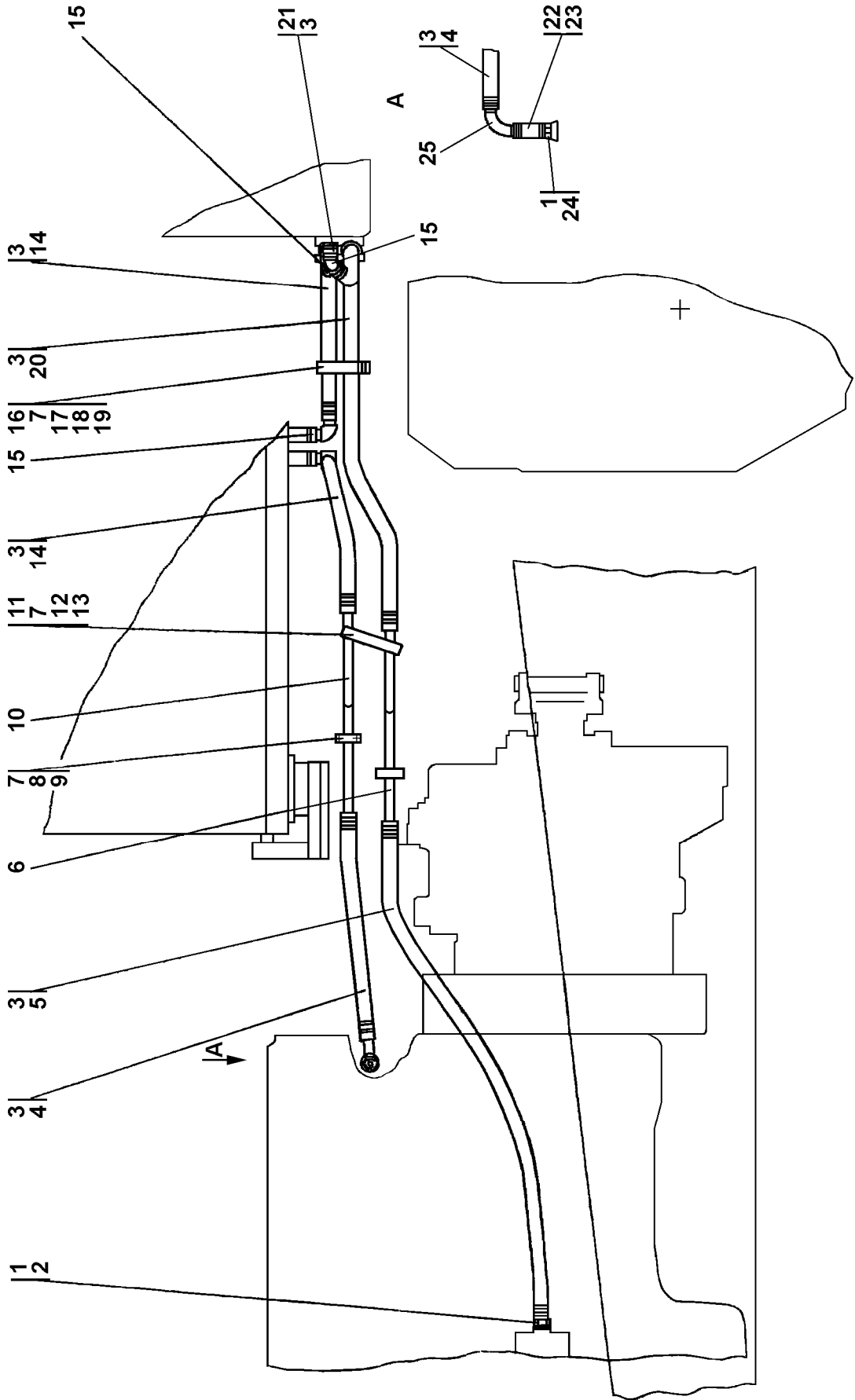


Рисунок 1.9 Установка системы подогрева
Figure 1.9 Heating system mounting

				№ рис.	1.9
				Fig. No	
№ поз. Pos. No	Обозначение Designation	Наименование Denomination		Количество на исполнение	
				Quantity per unit	
				УХЛ UKHL	Т
1	2702-54-24	Прокладка	Gasket	2	2
2	2506-43-8 2506-43-8-20	Переходник Переходник	Adapter Adapter	1	1
3		Шланговый хомут DIN3017-AS30-45/ 12C7-W2	Hose clamp DIN3017-AS30-45/ 12C7-W2	28	28
4	46 0901-14-10	Рукав	Hose	-	1
5	46 0901-22 46 0901-22-20	Рукав Рукав	Hose Hose	1	1
6	3506-43-32СП(SP) 3506-43-32-20СП(SP)	Трубопровод Трубопровод	Pipeline Pipeline	1	1
7		Шайба 12 ОТ ГОСТ 6402-70	Washer 12 ОТ GOST 6402-70	27	7
8		Болт M12×1,25-6g×40 ГОСТ 7796-70	Bolt M12×1.25-6g×40 GOST 7796-70	6	4
9	2502-43-79 2502-43-79-20	Прижим Прижим	Holdfast Holdfast	3	2
10	2502-43-86СП(SP) 2502-43-86-20СП(SP)	Трубопровод Трубопровод	Pipeline Pipeline	1	1
11	31 0210	Шайба 12 ГОСТ 11371-78	Washer 12 GOST 11371-78	6	2
12	28 0320	Болт M12×1,25-6g×20 ГОСТ 7796-70	Bolt M12×1.25-6g×20 GOST 7796-70	10	2
13	404-43-289 404-43-289-20	Пластина Пластина	Plate Plate	1	1
14	46 0901-19 46 0901-19-20	Рукав Рукав	Hose Hose	2	2
15	2502-43-90СП(SP) 2502-43-90-20СП(SP)	Переходник Переходник	Adapter Adapter	4	4
16	700-40-6684-01	Прокладка	Gasket	4	4
17		Болт M16-6g×60 ГОСТ 7795-70	Bolt M16-6g×60 GOST 7795-70	1	1
18	2502-43-108 2502-43-108-20	Втулка Втулка	Bushing Bushing	1	1
19	2502-43-107 2502-43-107-20	Прижим Прижим	Holdfast Holdfast	3	3
20	46 0901-24 46 0901-24-20	Рукав Рукав	Hose Hose	1	1
21	46 0901 46 0901-20	Рукав Рукав	Hose Hose	2	2
22		Шланговый хомут DIN3017-AS40-60/ 12C7-W2	Hose clamp DIN3017-AS40-60/ 12C7-W2	19	4
23	46 1201-04 46 1201-04-20	Рукав Рукав	Hose Hose	1	1

№ рис.	1.9
Fig. No	

№ поз. Pos. No	Обозначение Designation	Наименование Denomination		Количество на исполнение	
				Quantity per unit	
				УХЛ UKHL	Т
24	2506-43-8-01	Переходник	Adapter	1	
	2506-43-8-01-20	Переходник	Adapter		1
25	2506-43-16-20СП(SP)	Переходник	Adapter	-	1

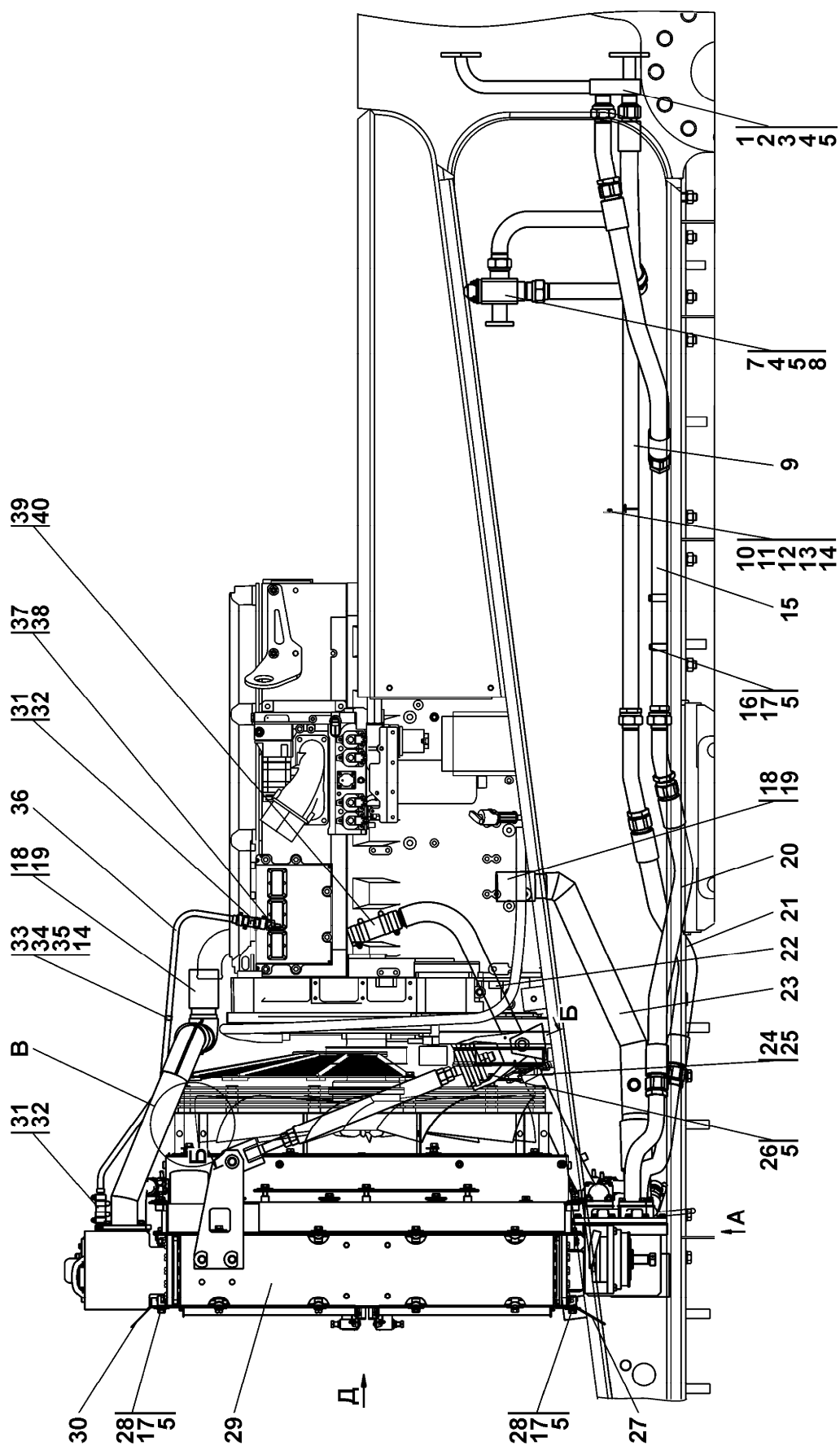


Рисунок 1.10 Система охлаждения
Figure 1.10 Cooling system

**1.5 2506-60-3СП Система охлаждения
2506-60-3SP Cooling system**

№ рис. Fig. No	Обозначение Designation	Наименование Denomination		Кол-во на исполнение	
				Q-ty per unit	
				УХЛ UKHL	Т
1.10, 1.11, 1.12	2506-60-3СП(SP)	Система охлажде- ния	Cooling system	×	
	2506-60-3-20СП(SP)	Система охлажде- ния	Cooling system		

№ рис. **1.10**
Fig. No

№ поз. Pos. No	Обозначение Designation	Наименование Denomination		Количество на исполнение	
				Quantity per unit	
				УХЛ UKHL	Т
1	2501-60-241СП(SP)	Трубопровод	Pipeline	1	1
	2501-60-241-20СП(SP)	Трубопровод	Pipeline		
2	700-40-6617	Прокладка	Gasket	1	1
	700-40-6617-20	Прокладка	Gasket		
3	700-40-6618	Прокладка	Gasket	1	1
	700-40-6618-20	Прокладка	Gasket		
4		Болт М12-6g×30 ГОСТ 7796-70	Bolt M12-6g×30 GOST 7796-70	12	12
5		Шайба 12 ОТ ГОСТ 6402-70	Washer 12 ОТ GOST 6402-70	84	84
7	2501-60-189-03СП(SP)	Клапан	Valve	1	1
	2501-60-189-03-20СП -20SP	Клапан	Valve		
8		Кольцо 055-065-58- 2-51-1668 ТУ 2531-260- 00149245-00	Ring 055-065-58-2- 51-1668 TU 2531-260- 00149245-00	1	1
9	2506-60-131СП(SP)	Трубопровод	Pipeline	1	1
	2506-60-131-20СП(SP)	Трубопровод	Pipeline		
10	2506-60-67-01	Кронштейн	Bracket	1	1
	2506-60-67-01-20	Кронштейн	Bracket		
11	404-60-205	Планка	Strip	1	1
	404-60-205-20	Планка	Strip		
12	404-60-206	Хомут	Clamp	1	1
	404-60-206-20	Хомут	Clamp		
13		Гайка М8 ГОСТ 5915-70	Nut M8 GOST 5915-70	2	2
14		Шайба 8Т ГОСТ 6402-70	Washer 8Т GOST 6402-70	3	3

№ поз. Pos. No	Обозначение Designation	Наименование Denomination		№ рис. 1.10	
				Fig. No	
				Количество на исполнение Quantity per unit	
				УХЛ UKHL	Т
15	2506-60-130СП(SP) 2506-60-130-20СП(SP)	Трубопровод Трубопровод	Pipeline Pipeline	1	1
16	2506-60-65-01 2506-60-65-01-20	Планка Планка	Strip Strip	2	2
17		Болт M12×1,25-6g×30 ГОСТ 7796-70	Bolt M12×1.25-6g×30 GOST 7796-70	53	53
18		Патрубок водяной 2,5"×4", 67369	Water branch pipe 2.5"×4", 67369	2	2
19		Хомут 2,3"-3,23 43828-Е	Clamp 2.3"-3.23 43828-Е	8	8
20	46-60-392-07СП(SP) 46-60-392-07-20СП(SP)	Рукав Рукав	Hose Hose	2	2
21	46-60-392-06СП(SP) 46-60-392-06-20СП(SP)	Рукав Рукав	Hose Hose	1	1
22	2506-60-129СП(SP) 2506-60-129-20СП(SP)	Трубопровод Трубопровод	Pipeline Pipeline	1	1
23	2506-60-118СП(SP) 2506-60-118-20СП(SP)	Трубопровод Трубопровод	Pipeline Pipeline	1	1
24	2506-60-133СП(SP) 2506-60-133-20СП(SP)	Кронштейн Кронштейн	Bracket Bracket	1	1
25	2506-60-65 2506-60-65-20	Планка Планка	Strip Strip	1	1
26		Болт M12×1,25-6g×20 ГОСТ 7796-70	Bolt M12×1.25-6g×20 GOST 7796-70	1	1
27	2506-60-69 2506-60-69-20	Щиток Щиток	Shield Shield	1	1
28	46-11-476 46-11-476-20	Шайба Шайба	Washer Washer	86	86
29	2506-60-146СП(SP) 2506-60-146-20СП(SP)	Установка радиа- торная Установка радиа- торная	Radiator set Radiator set	1	1
30	2506-60-70 2506-60-70-20	Щиток Щиток	Shield Shield	1	1
31	46 0601-01 46 0601-01-20	Рукав Рукав	Hose Hose	2	2
32		Шланговый хомут DIN3017-AS20-32/ 12C-W2	Hose clamp DIN3017-AS20-32/ 12C-W2	8	8
33	700-40-6684-04	Прокладка	Gasket	1	1
34	700-41-3179	Хомут	Clamp	1	1
35		Болт M8-6g×16 ГОСТ 7796-70	Bolt M8-6g×16 GOST 7796-70	1	1

				№ рис.	1.10
				Fig. No	
№ поз. Pos. No	Обозначение Designation	Наименование Denomination		Количество на исполнение	
				Quantity per unit	
				УХЛ UKHL	Т
36	313516-60-104СП(SP) 313516-60-104-20СП -20SP	Трубопровод	Pipeline	1	
		Трубопровод	Pipeline		1
37	2506-60-68 2506-60-68-20	Штуцер	Pipe union	1	
		Штуцер	Pipe union		1
38	46-43-313	Прокладка	Gasket	1	1
39	46 1301-01 46 1301-01-20	Рукав	Hose	2	
		Рукав	Hose		2
40		Шланговый хомут DIN3017-AS40-32/ 12C-W2	Hose clamp DIN3017-AS40-32/ 12C-W2	8	8

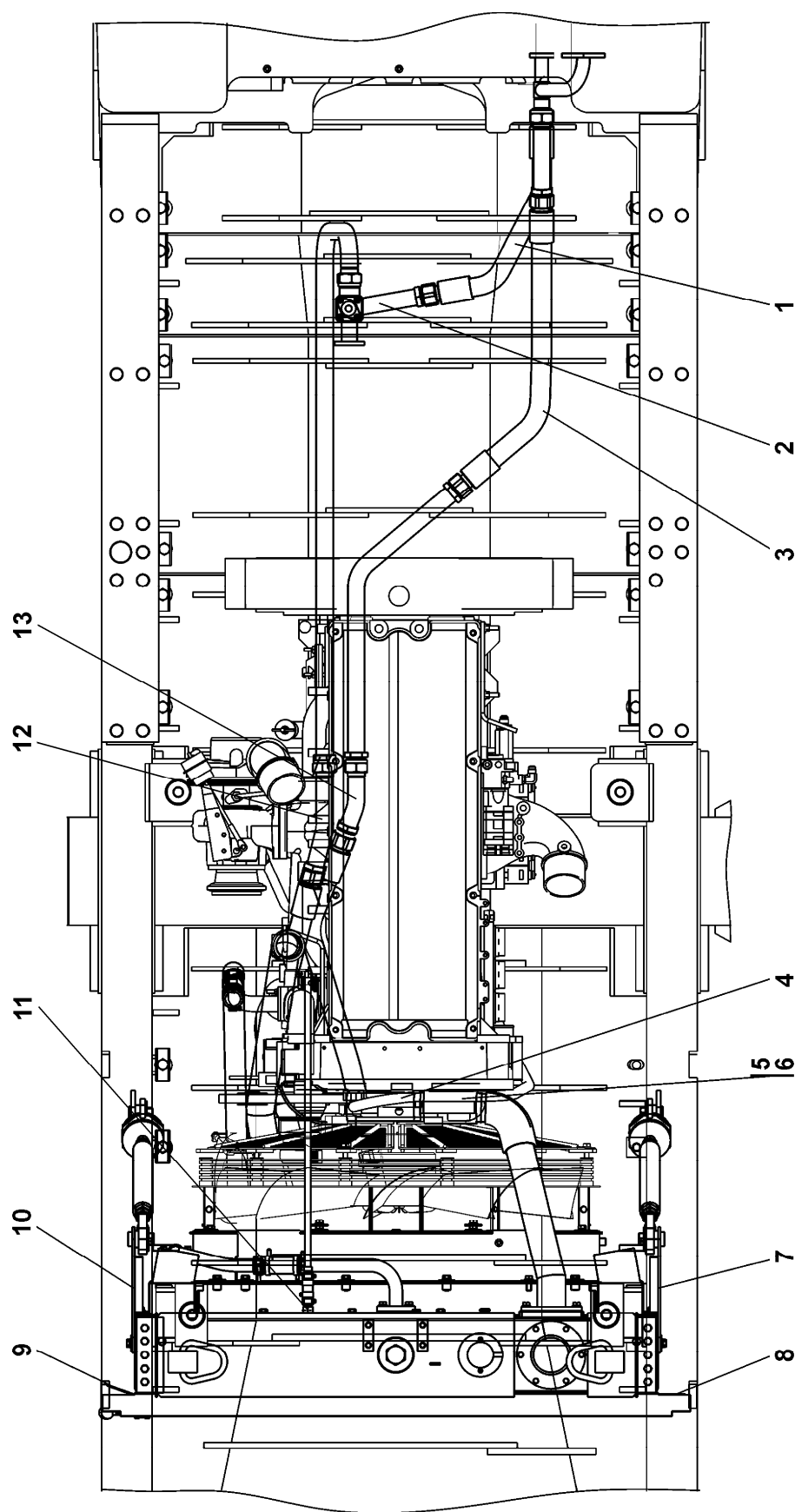


Рисунок 1.11 Система охлаждения
Figure 1.11 Cooling system

				№ рис.	1.11
				Fig. No	
№ поз. Pos. No	Обозначение Designation	Наименование Denomination		Количество на исполнение	
				Quantity per unit	
				УХЛ UKHL	Т
1	46-60-392-03СП(SP)	Рукав	Hose	1	1
	46-60-392-03-20СП(SP)	Рукав	Hose		
2	3506-60-126СП(SP)	Трубопровод	Pipeline	1	1
	3506-60-126-20СП(SP)	Трубопровод	Pipeline		
3	46-60-392-06СП(SP)	Рукав	Hose	2	2
	46-60-392-06-20СП(SP)	Рукав	Hose		
4	2506-60-121СП(SP)	Трубопровод	Pipeline	1	1
	2506-60-121-20СП(SP)	Трубопровод	Pipeline		
5	5001-26-130СП(SP)	Хомут	Clamp	8	8
	5001-26-130-20СП(SP)	Хомут	Clamp		
6	46 1701-01	Рукав	Hose	2	2
	46 1701-01-20	Рукав	Hose		
7	2503-60-182СП(SP)	Кронштейн	Bracket	1	1
	2503-60-182-20СП(SP)	Кронштейн	Bracket		
8	46-23-133	Рукоятка	Handle	2	-
9	2506-60-72	Щиток	Shield	1	1
	2506-60-72-20	Щиток	Shield		
10	2503-60-182-01СП(SP)	Кронштейн	Bracket	1	1
	2503-60-182-01-20СП -20SP	Кронштейн	Bracket		
11	3506-60-73	Штуцер	Pipe union	1	1
12	404-60-323СП(SP)	Трубопровод	Pipeline	1	1
	404-60-323-20СП(SP)	Трубопровод	Pipeline		
13	312505-60-118СП(SP)	Трубопровод	Pipeline	1	1
	312505-60-118-20СП -20SP	Трубопровод	Pipeline		

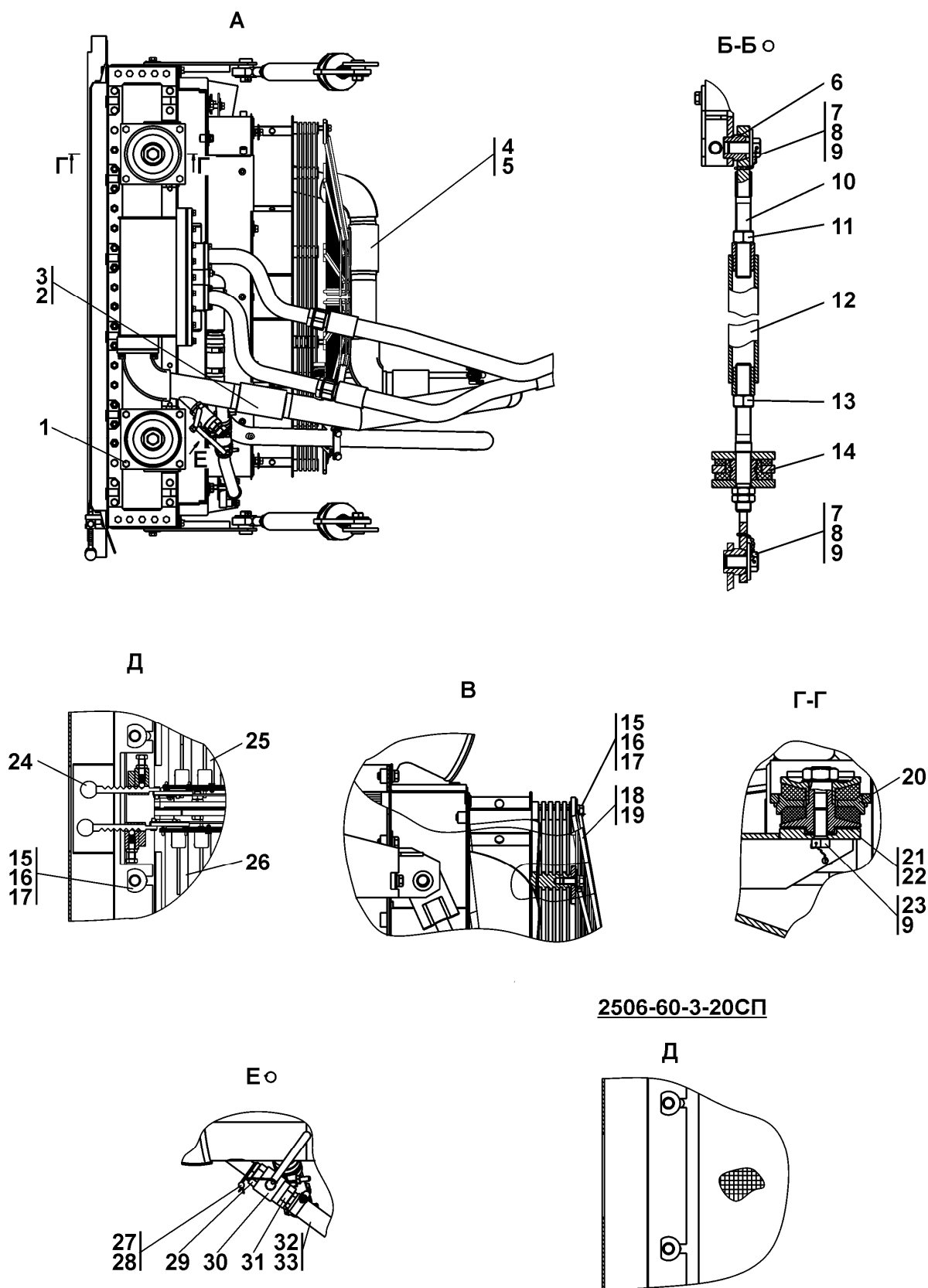


Рисунок 1.12 Система охлаждения
Figure 1.12 Cooling system

№ поз. Pos. No	Обозначение Designation	Наименование Denomination		Количество на исполнение	
				Quantity per unit	
				УХЛ UKHL	Т
1	28 5355 28 5355-20	Болт Болт	Bolt Bolt	8	8
2	46 1701-01 46 1701-01-20	Рукав Рукав	Hose Hose	2	2
3	5001-26-130СП(SP) 5001-26-130-20СП(SP)	Хомут Хомут	Clamp Clamp	8	8
4	46 1301-01 46 1301-01-20	Рукав Рукав	Hose Hose	2	2
5		Шланговый хомут DIN3017-AS60-32/ 12C-W2	Hose clamp DIN3017-AS30-32/ 12C-W2	8	8
6	3501-60-171СП(SP) 3501-60-171-20СП(SP)	Кронштейн Кронштейн	Bracket Bracket	2	2
7	28 0719 28 0719-20	Болт 3М20×1,5-6g×40 ГОСТ 7796-70 Болт 3М20×1,5-6g×40 ГОСТ 7796-70	Bolt 3M20×1.5-6g×40 GOST 7796-70 Bolt 3M20×1.5-6g×40 GOST 7796-70	4	4
8	31 0320 31 0320-20	Шайба 20 ГОСТ 6958-78 Шайба 20 ГОСТ 6958-78	Washer 20 GOST 6958-78 Washer 20 GOST 6958-78	4	4
9		Проволока КС1,0 ГОСТ 792-67	Wire КС1.0 GOST 792-67	4,5м/ m	4,5м/ m
10	3501-60-128-01СП(SP) 3501-60-128-01-20СП -20SP	Опора Опора	Support Support	2	2
11	30 0367 30 0367-20	Гайка М24×2 ГОСТ 15521-70 Гайка М24×2 ГОСТ 15521-70	Nut M24×2 GOST 15521-70 Nut M24×2 GOST 15521-70	2	2
12	3501-60-127-05СП(SP) 3501-60-127-05-20СП -20SP	Муфта Муфта	Coupling Coupling	2	2
13	30 0350-01 30 0350-01-20	Гайка М24×2 ГОСТ 15521-70 Гайка М24×2 ГОСТ 15521-70	Nut M24×2 GOST 15521-70 Nut M24×2 GOST 15521-70	2	2
14	2503-60-189СП(SP) 2503-60-189-20СП(SP)	Головка Головка	Head Head	2	2
15	46-11-476 46-11-476-20	Шайба Шайба	Washer Washer	42	42

				№ рис.	1.12	
				Fig. No		
№ поз. Pos. No	Обозначение Designation	Наименование Denomination		Количество на исполнение		
				Quantity per unit		
				УХЛ UKHL	Т	
16		Болт M12×1,25-6×30 ГОСТ 7796-70	Bolt M12×1.25-6×30 GOST 7796-70	53	53	
17		Шайба 12 ОТ ГОСТ 6402-70	Washer 12 ОТ GOST 6402-70	84	84	
18	2506-60-137СП(SP) 2506-60-137-20СП(SP)	Ограждение Ограждение	Guard Guard	1	1	
19	2506-60-137-01СП(SP) 2506-60-137-01-20СП -20SP	Ограждение Ограждение	Guard Guard	1	1	
20	2501-60-157СП(SP) 2501-60-157-20СП(SP)	Опора Опора	Support Support	2	2	
21	25-01-5	Прокладка	Gasket	2	2	
22	25-01-6	Прокладка	Gasket	2	2	
23	28 0819 28 0819-20	Болт 3М24×2-6g×55 ГОСТ 7796-70 Болт 3М24×2-6g×55 ГОСТ 7796-70	Bolt 3M24×2-6g×55 ГОСТ 7796-70 Bolt 3M24×2-6g×55 ГОСТ 7796-70	2	2	
24	46-23-133	Рукоятка	Handle	2	-	
25	3501-60-146-01СП(SP)	Жалюзи	Shutters	1	-	
26	3501-60-147-01СП(SP)	Жалюзи	Shutters	1	-	
27	2001-80-4	Пломба свинцовая	Leaden plum	1	1	
28		Проволока 0,8-О-С ГОСТ 3282-74	Wire 0,8-О-С GOST 3282-74	0,53м /m	0,53м /m	
29	2502-60-31 2502-60-31-20	Контргайка Контргайка	Lock nut Lock nut	1	1	
30		Кран шаровой 0,63/20 ТУ 3742-997- 24337661-93	Ball cock 0.63/20 TU 3742-997- 24337661-93	1	1	
31	2002-43-42 2002-43-42-20	Наконечник Наконечник	Tip Tip	1	1	
32	46 0901-04 46 0901-04-20	Рукав Рукав	Hose Hose	1	1	
33		Шланговый хомут DIN3017-AS30-32/ 12C-W2	Hose clamp DIN3017-AS30-32/ 12C-W2	1	1	

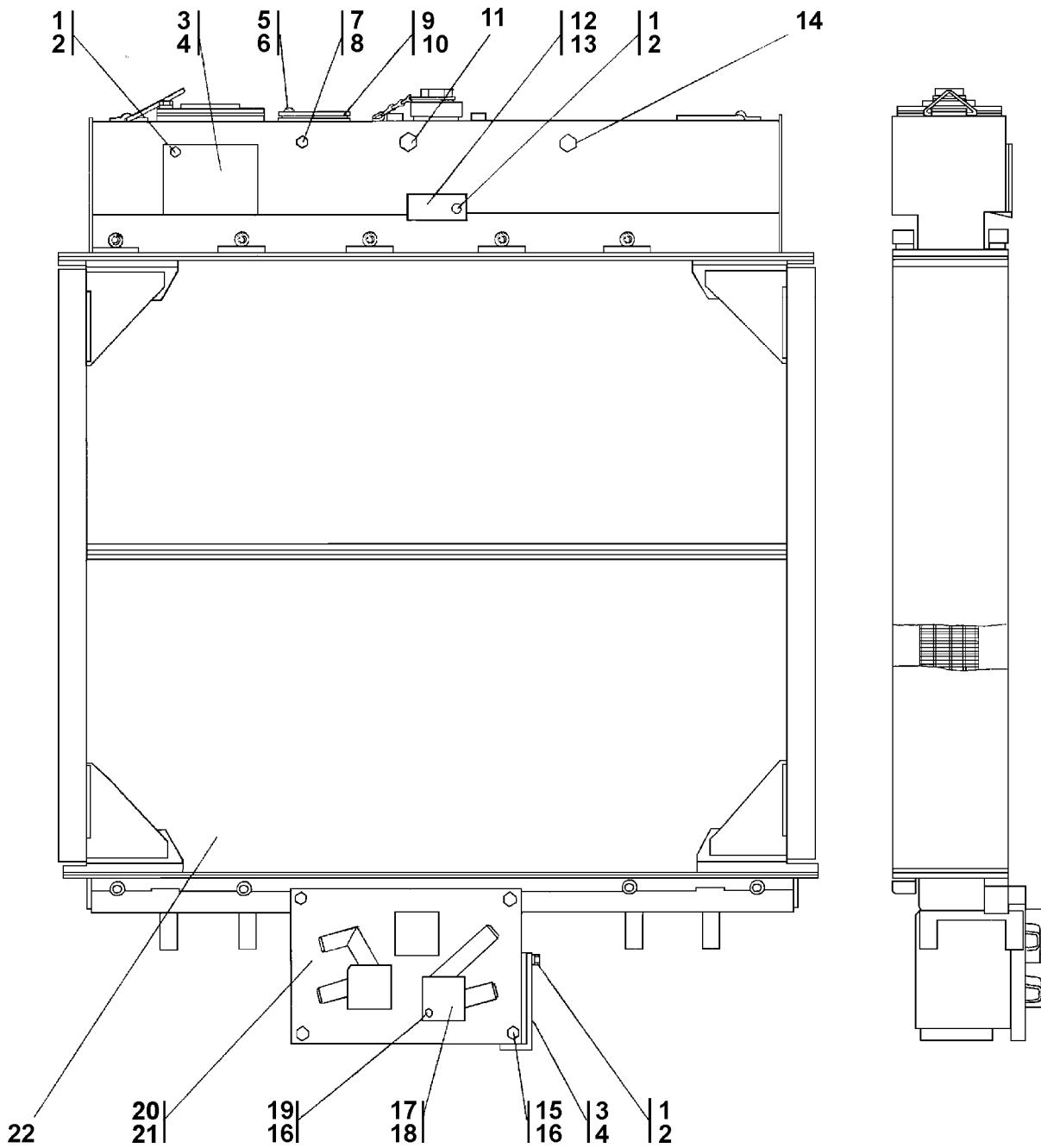


Рисунок 1.13 Блок радиаторов
Figure 1.13 Radiator block

1.6 2506-60-122СП Блок радиаторов 2506-60-122SP Radiator block					
№ рис. Fig. No	Обозначение Designation	Наименование Denomination		Кол-во на исполнение	
				Q-ty per unit	
				УХЛ UKHL	Т
1.13	2506-60-122СП(SP) 2506-60-122-20СП(SP)	Блок радиаторов Блок радиаторов	Radiator block Radiator block		

ПРИМЕЧАНИЕ * - для запасных частей
NOTE * - for spare parts

						№ рис. Fig. No	1.13
№ поз. Pos. No	Обозначение Designation	Наименование Denomination		Количество на исполнение		Quantity per unit	
				УХЛ UKHL	Т	УХЛ UKHL	Т
1		Болт M12×1,25-6g×30 ГОСТ 7796-70	Bolt M12×1.25-6g×30 GOST 7796-70	10	10		
2		Шайба 12 ОТ ГОСТ 6402-70	Washer 12 OT GOST 6402-70	10	10		
3	3501-60-128 3501-60-128-20	Заглушка Заглушка	End plug End plug	2	2		
4	450132 450132-20	Прокладка Прокладка	Gasket Gasket	2	2		
5		Винт ВМ6-6g×16 ГОСТ 17473-80	Screw ВМ6-6g×16 GOST 17473-80	2	2		
6		Шайба 6Т ГОСТ 6402-70	Washer 6T GOST 6402-70	2	2		
7	464313	Прокладка	Gasket	1	1		
8	700-37-2077 700-37-2077-20	Пробка Пробка	Plug Plug	1	1		
9	3501-60-56 3501-60-56-20	Заглушка Заглушка	End plug End plug	1	1		
10		Кольцо 049-055-36- 2-51-1668 ТУ 2531-260- 00149245-00	Ring 049-055-36-2- 51-1668 TU 2531-260- 00149245-00	1	1		
11	370650	Пробка 3-кг 1/2" ТУ 23.1.506-91	Plug 3-kg 1/2" TU 23.1.506-91	1	1		
12	3506-60-71 3506-60-71-20	Заглушка Заглушка	End plug End plug	1	1		
13	700-40-6097 700-40-6097-20	Прокладка Прокладка	Gasket Gasket	1	1		
14	370650	Пробка 3-кг 1/2" ТУ 23.1.506-91	Plug 3-kg 1/2" TU 23.1.506-91	1	1		

				№ рис.	1.13
				Fig. No	
№ поз. Pos. No	Обозначение Designation	Наименование Denomination		Количество на исполнение	
				Quantity per unit	
				УХЛ UKHL	Т
15	280266	Болт 3М10-6g×35 ГОСТ 7796-70	Bolt 3M10-6g×35 GOST 7796-70	26	26
	280266-20	Болт 3М10-6g×35 ГОСТ 7796-70	Bolt 3M10-6g×35 GOST 7796-70		
16		Шайба 10 ОТ ГОСТ 6402-70	Washer 10 ОТ GOST 6402-70	38	38
17	311102-60-40 311102-60-40-20	Заглушка Заглушка	End plug End plug	3	3
18	450224 450224-20	Прокладка Прокладка	Gasket Gasket	3	3
19	280230	Болт М10-6g×25 ГОСТ 7796-70	Bolt M10-6g×25 GOST 7796-70	12	12
	280230-20	Болт М10-6g×25 ГОСТ 7796-70	Bolt M10-6g×25 GOST 7796-70		
20	311102-60-124 -01СП(SP)	Теплообменник	Heat exchanger	1	1
21	450324 450324-20	Прокладка Прокладка	Gasket Gasket	1	1
22	2506-60-117СП(SP) 2506-60-117-20СП(SP)	Радиатор Радиатор	Radiator Radiator	1	1

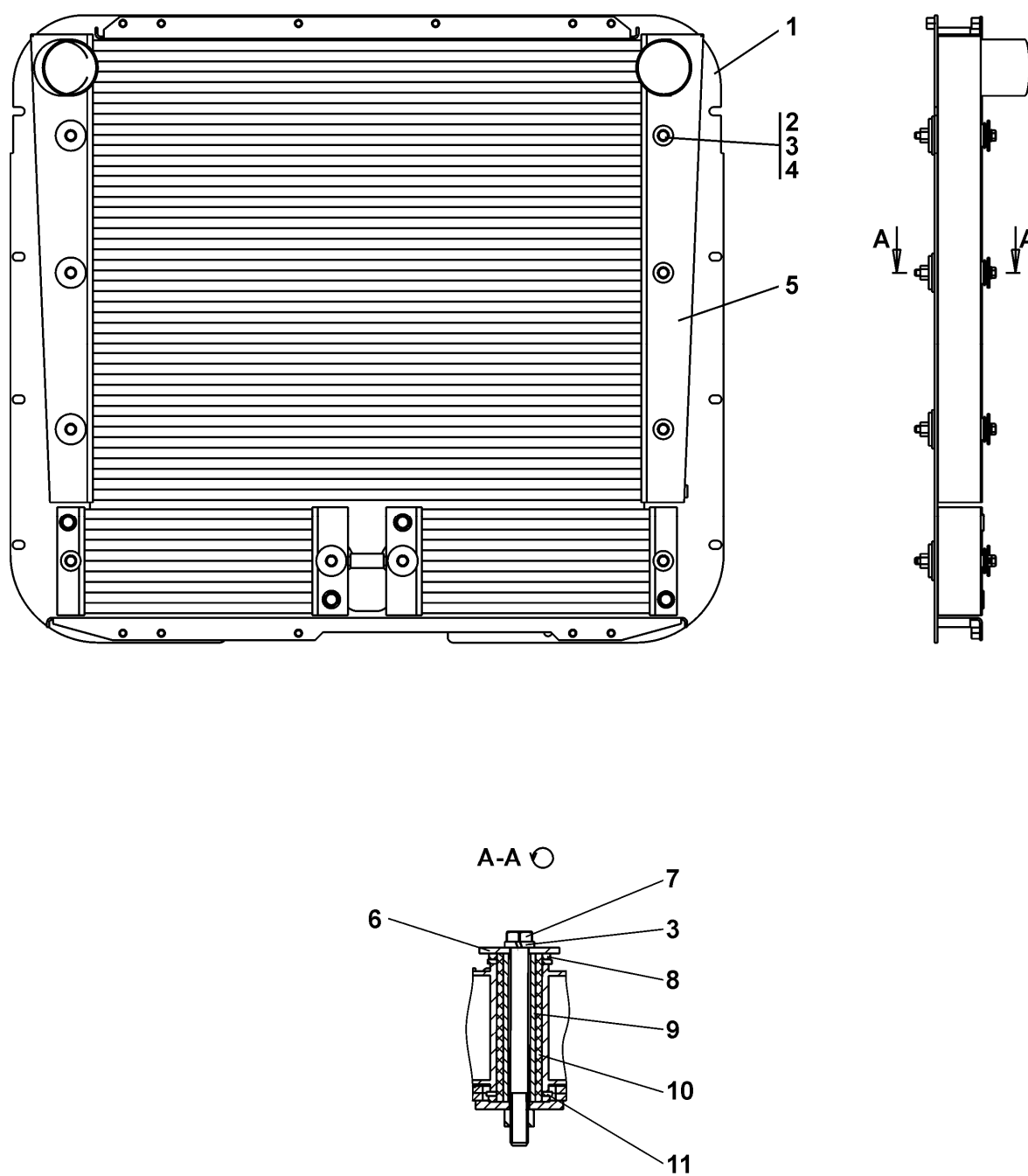


Рисунок 1.14 Блок радиаторов
Figure 1.14 Radiator block

**1.7 2506-60-145СП Блок радиаторов
2506-60-145SP Radiator block**

№ рис. Fig. No	Обозначение Designation	Наименование Denomination		Кол-во на исполнение	
				Q-ty per unit	
				УХЛ UKHL	Т
1.14	2506-60-145СП(SP) 2506-60-145-20СП(SP)	Блок радиаторов Блок радиаторов	Radiator block Radiator block		

№ рис. **1.14**
Fig. No

№ поз. Pos. No	Обозначение Designation	Наименование Denomination		Количество на исполнение	
				Quantity per unit	
				УХЛ UKHL	Т
1	2506-60-141СП(SP) 2506-60-141-20СП(SP)	Рамка Рамка	Frame Frame	1	1
2	28 0392 28 0392-20	Болт 3М12-6g×130 ГОСТ 7795-70 Болт 3М12-6g×130 ГОСТ 7795-70	Bolt 3M12-6g×130 GOST 7795-70 Bolt 3M12-6g×130 GOST 7795-70	5	5
3		Шайба 12 ОТ ГОСТ 6402-70	Washer 12 ОТ GOST 6402-70	10	10
4	31 0230 31 0230-20	Шайба 12 ГОСТ 6958-78 Шайба 12 ГОСТ 6958-78	Washer 12 GOST 6958-78 Washer 12 GOST 6958-78	5	5
5		Блок радиаторов Э2501-60-204.10	Radiator block Э2501-60-204.10	1	1
6	31 5213 31 5213-20	Шайба Шайба	Washer Washer	5	5
7	28 1393 28 1393-20	Болт М12-6g×140 ГОСТ 7795-70 Болт М12-6g×140 ГОСТ 7795-70	Bolt M12-6g×140 GOST 7795-70 Bolt M12-6g×140 GOST 7795-70	5	5
8	2506-60-126 2506-60-126-20	Прокладка Прокладка	Gasket Gasket	20	20
9	2506-60-125 2506-60-125-20	Втулка Втулка	Bushing Bushing	5	5
10	46 0801-08 46 0801-08-20	Рукав Рукав	Hose Hose	5	5
11	46-13-108 46-13-108-20	Шайба Шайба	Washer Washer	10	10

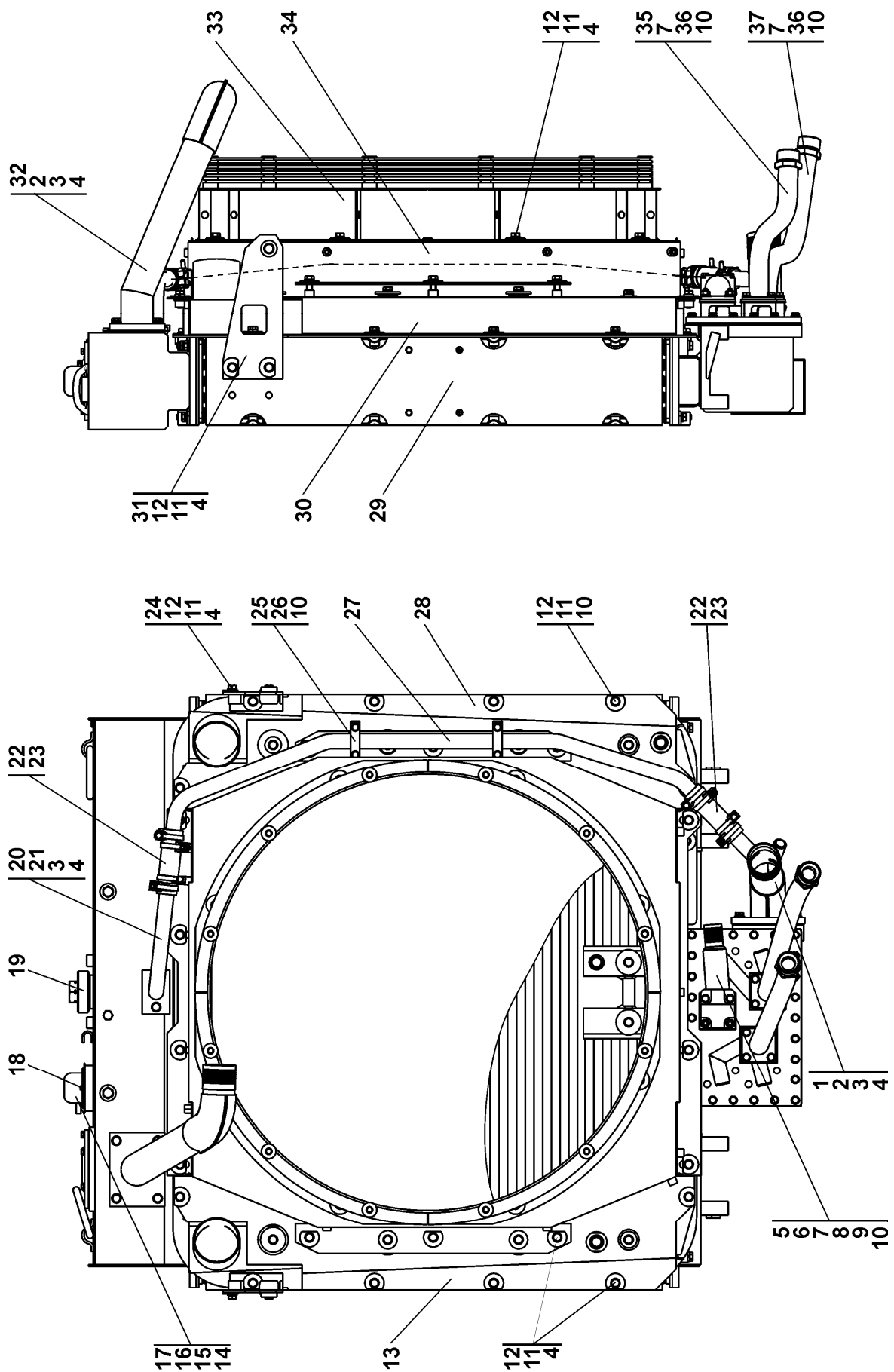


Рисунок 1.15 Установка радиаторная
Figure 1.15 Radiator set

**1.8 2506-60-146СП Установка радиаторная
2506-60-146SP Radiator set**

№ рис. Fig. No	Обозначение Designation	Наименование Denomination		Кол-во на исполнение	
				Q-ty per unit	
				УХЛ UKHL	Т
1.15	2506-60-146СП(SP)	Установка радиаторная	Radiator set	×	
	2506-60-146-20СП(SP)	Установка радиаторная	Radiator set		

№ рис. **1.15**
Fig. No

№ поз. Pos. No	Обозначение Designation	Наименование Denomination		Количество на исполнение	
				Quantity per unit	
				УХЛ UKHL	Т
1	2506-60-119-01СП(SP) 2506-60-119-01-20СП -20SP	Патрубок	Branch pipe	1	1
		Патрубок	Branch pipe		
2	45 0132 45 0132-20	Прокладка	Gasket	2	2
		Прокладка	Gasket		
3		Болт М12×1,25-6g×35 ГОСТ 7796-70	Bolt M12×1.25-6g×35 GOST 7796-70	10	10
4		Шайба 12 ОТ ГОСТ 6402-70	Washer 12 ОТ GOST 6402-70	49	49
5	2506-60-123СП(SP) 2506-60-123-20СП(SP)	Патрубок	Branch pipe	1	1
		Патрубок	Branch pipe		
6	29 5220 29 5220-20	Шпилька	Stud	2	2
		Шпилька	Stud		
7	45 0224 45 0224-20	Прокладка	Gasket	3	3
		Прокладка	Gasket		
8		Болт М10-6g×70 ГОСТ 7795-70	Bolt M10-6g×70 GOST 7795-70	2	2
9		Гайка М10 ГОСТ 5915-70	Nut M10 GOST 5915-70	2	2
10		Шайба 10 ОТ ГОСТ 6402-70	Washer 10 ОТ GOST 6402-70	14	14
11		Болт М12×1,25-6g×30 ГОСТ 7796-70	Bolt M12×1.25-6g×30 GOST 7796-70	39	39
12	46-11-476 46-11-476-20	Шайба	Washer	39	39
		Шайба	Washer		

№ поз. Pos. No	Обозначение Designation	Наименование Denomination		№ рис. 1.15	
				Fig. No	
				Количество на исполнение Quantity per unit	
				УХЛ UKHL	Т
13	2506-60-147СП 2506-60-147-20СП(SP)	Уголок Уголок	Angle-piece Angle-piece	1	1
14		Клапан паровоз-душный ПВК120.1301.00-1СБ	Air-water valve PVK120.1301.00-1sb	1	1
15		Шайба 6Т ГОСТ 6402-70	Washer 6Т GOST 6402-70	2	2
16	35 0420 35 0420-20	Винт В.М6-6g×8 ГОСТ 17473-80 Винт В.М6-6g×8 ГОСТ 17473-80	Screw ВМ6-6g×8 GOST 17473-80 Screw ВМ6-6g×8 GOST 17473-80	2	2
17	404-60-256СП(SP) 404-60-256-20СП(SP)	Грибок Грибок	Valve cap Valve cap	1	1
18	45 0343 45 0343-20	Прокладка Прокладка	Gasket Gasket	1	1
19	46-43-197СП(SP)	Фильтр	Filter	1	1
20	2506-60-124СП(SP) 2506-60-124-20СП(SP)	Патрубок Патрубок	Branch pipe Branch pipe	1	1
21	700-40-6097 700-40-6097-20	Прокладка Прокладка	Gasket Gasket	1	1
22	58-60-180СП(SP) 58-60-180-20СП(SP)	Хомут Хомут	Clamp Clamp	8	8
23	46 1201-07 46 1201-07-20	Рукав Рукав	Hose Hose	2	2
24	2506-60-143-01СП(SP) 2506-60-143-01-20СП -20SP	Кронштейн Кронштейн	Bracket Bracket	1	1
25	1106-60-137 1106-60-137-20	Прижим Прижим	Holdfast Holdfast	4	4
26	28 0230 28 0230-20	Болт М10-6g×25 ГОСТ 7796-70 Болт М10-6g×25 ГОСТ 7796-70	Bolt M10-6g×25 GOST 7796-70 Bolt т M10-6g×25 GOST 7796-70	4	4
27	2506-60-124 2506-60-124-20	Труба Труба	Pipe Pipe	1	1
28	2506-60-147-01СП(SP) 2506-60-147-01-20СП -20SP	Уголок Уголок	Angle-piece Angle-piece	1	1
29	2506-60-122СП(SP) 2506-60-122-20СП(SP)	Блок радиаторов Блок радиаторов	Radiator block Radiator block	1	1
30	2506-60-145СП(SP) 2506-60-145-20СП(SP)	Блок радиаторов Блок радиаторов	Radiator block Radiator block	1	1
31	2506-60-143СП(SP) 2506-60-143-20СП(SP)	Кронштейн Кронштейн	Bracket Bracket	1	1
32	2506-60-120СП(SP) 2506-60-120-20СП(SP)	Патрубок Патрубок	Branch pipe Branch pipe	1	1

				№ рис.	1.15
				Fig. No	
№ поз. Pos. No	Обозначение Designation	Наименование Denomination		Количество на исполнение	
				Quantity per unit	
				УХЛ UKHL	Т
33	2506-60-136СП(SP)	Кожух	Jacket	1	1
	2506-60-136-20СП(SP)	Кожух	Jacket		
34	2506-60-144СП(SP)	Кожух	Jacket	1	1
	2506-60-144-20СП(SP)	Кожух	Jacket		
35	2506-60-125СП(SP)	Патрубок	Branch pipe	1	1
	2506-60-125-20СП(SP)	Патрубок	Branch pipe		
36		Болт М10-6g×30 ГОСТ 7796-70	Bolt M10-6g×30 GOST 7796-70	8	8
37	2506-60-126СП(SP)	Патрубок	Branch pipe	1	1
	2506-60-126-20СП(SP)	Патрубок	Branch pipe		

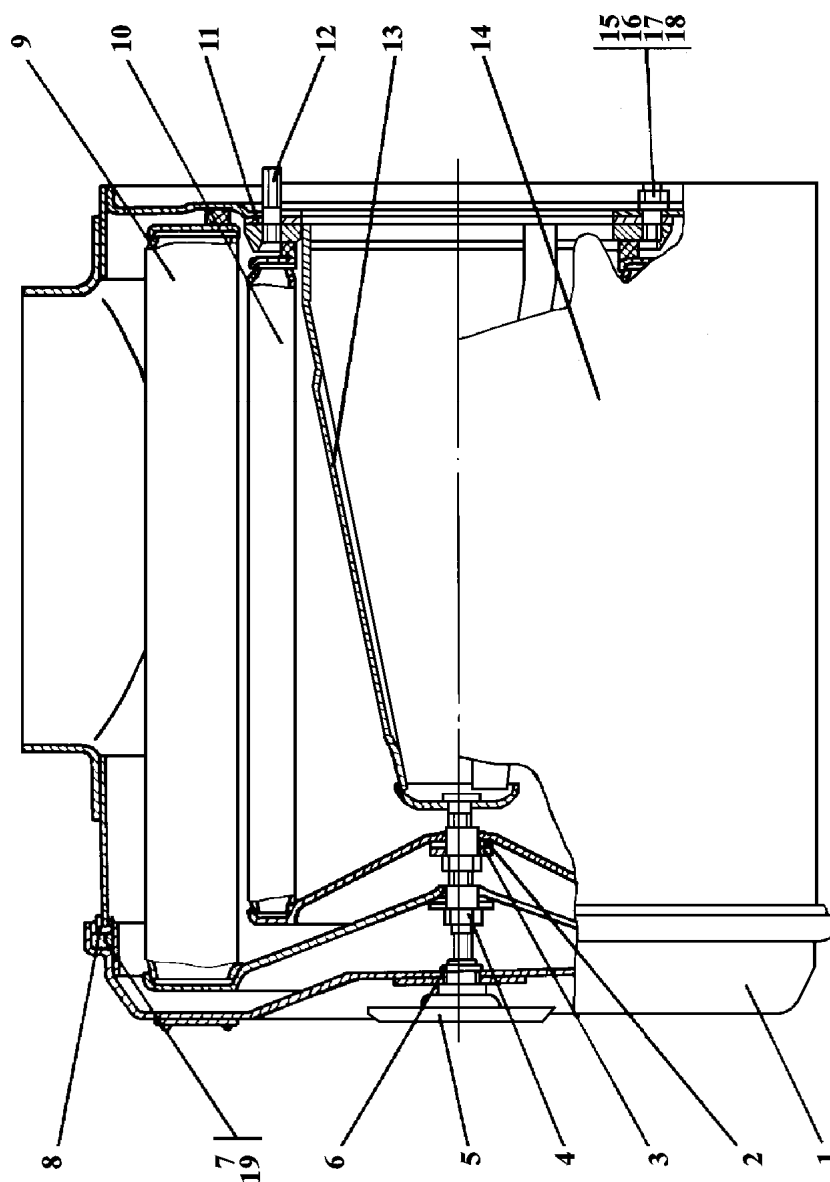


Рисунок 1.16 Воздухоочиститель
Figure 1.16 Air cleaner

1.9 2504-05-15-01СП Воздухоочиститель 2504-05-15-01SP Air cleaner					
№ рис. Fig. No	Обозначение Designation	Наименование Denomination		Кол-во на исполнение	
				Q-ty per unit	
				УХЛ UKHL	Т
1.16	2504-05-15-01СП(SP)	Воздухоочиститель	Air cleaner	×	
	2504-05-15-01-20СП -20SP	Воздухоочиститель	Air cleaner		

						№ рис. Fig. No	1.16
№ поз. Pos. No	Обозначение Designation	Наименование Denomination		Количество на исполнение			
				Quantity per unit			
				УХЛ UKHL	Т		
1	46-05-351-01СП(SP) 46-05-351-01-20СП(SP)	Крышка Крышка	Cover Cover	1	1		
2	40 0222 40 0222-20	Прокладка Прокладка	Gasket Gasket	2	2		
3	46-15-764 46-15-764-20	Шайба Шайба	Washer Washer	2	2		
4	46-05-763 46-05-763-20	Гайка Гайка	Nut Nut	2	2		
5	46-05-366СП(SP) 46-05-366-20СП(SP)	Ручка Ручка	Handle Handle	1	1		
6	31 5185 31 5185-20	Шайба Шайба	Washer Washer	1	1		
7	40 0034-02	Прокладка (допускается замена на поз. 19)	Gasket (replacement for pos. 19 is allowed)	1	1		
8	46-05-774	Кант №27	Edge №27	1	1		
		<u>Элементы фильтрующие ТУ4591.041. 00232058-2000</u>	<u>Filtering elements TU4591.041. 00232058-2000</u>				
9		Элемент фильтрующий Т330.110956-02	Filtering element Т330.110956-02	1	1		
10		Элемент фильтрующий Т330.1109560-01	Filtering element Т330.1109560-01	1	1		
11	45 0033 45 0033-20	Прокладка Прокладка	Gasket Gasket	1	1		

№ поз. Pos. No	Обозначение Designation	Наименование Denomination		№ рис. 1.16 Fig. No	
				Количество на исполнение Quantity per unit	
				УХЛ UKHL	Т
12	29 0130 29 0130-20	Шпилька М8 $\frac{3n}{6g}$ ×16 ГОСТ 22034-76 Шпилька М8 $\frac{3n}{6g}$ ×16 ГОСТ 22034-76	Stud M8 $\frac{3n}{6g}$ ×16 GOST 22034-76 Stud M8 $\frac{3n}{6g}$ ×16 GOST 22034-76	6	6
13	46-05-355СП(SP) 46-05-355-20СП(SP)	Центратор Центратор	Centring mount Centring mount	1	1
14	2504-05-30СП(SP) 2504-05-30-20СП(SP)	Корпус Корпус	Housing Housing	1	1
15	29 0115 29 0115-20	Шпилька М8 $\frac{3n}{6g}$ ×32 ГОСТ 22034-76 Шпилька М8 $\frac{3n}{6g}$ ×32 ГОСТ 22034-76	Stud M8 $\frac{3n}{6g}$ ×32 GOST 22034-76 Stud M8 $\frac{3n}{6g}$ ×32 GOST 22034-76	3	3
16		Гайка М8 ГОСТ 5915-70	Nut M8 GOST 5915-70	3	3
17		Шайба 8Т ГОСТ 6402-70	Washer 8Т GOST 6402-70	3	3
18	31 0150 31 0150-20	Шайба 8 ГОСТ 11371-78 Шайба 8 ГОСТ 11371-78	Washer 8 GOST 11371-78 Washer 8 GOST 11371-78	3	3
19	40 0063-02	Прокладка (допускается замена на поз. 7)	Gasket (replacement form pos. 7 is allowed)	-	1

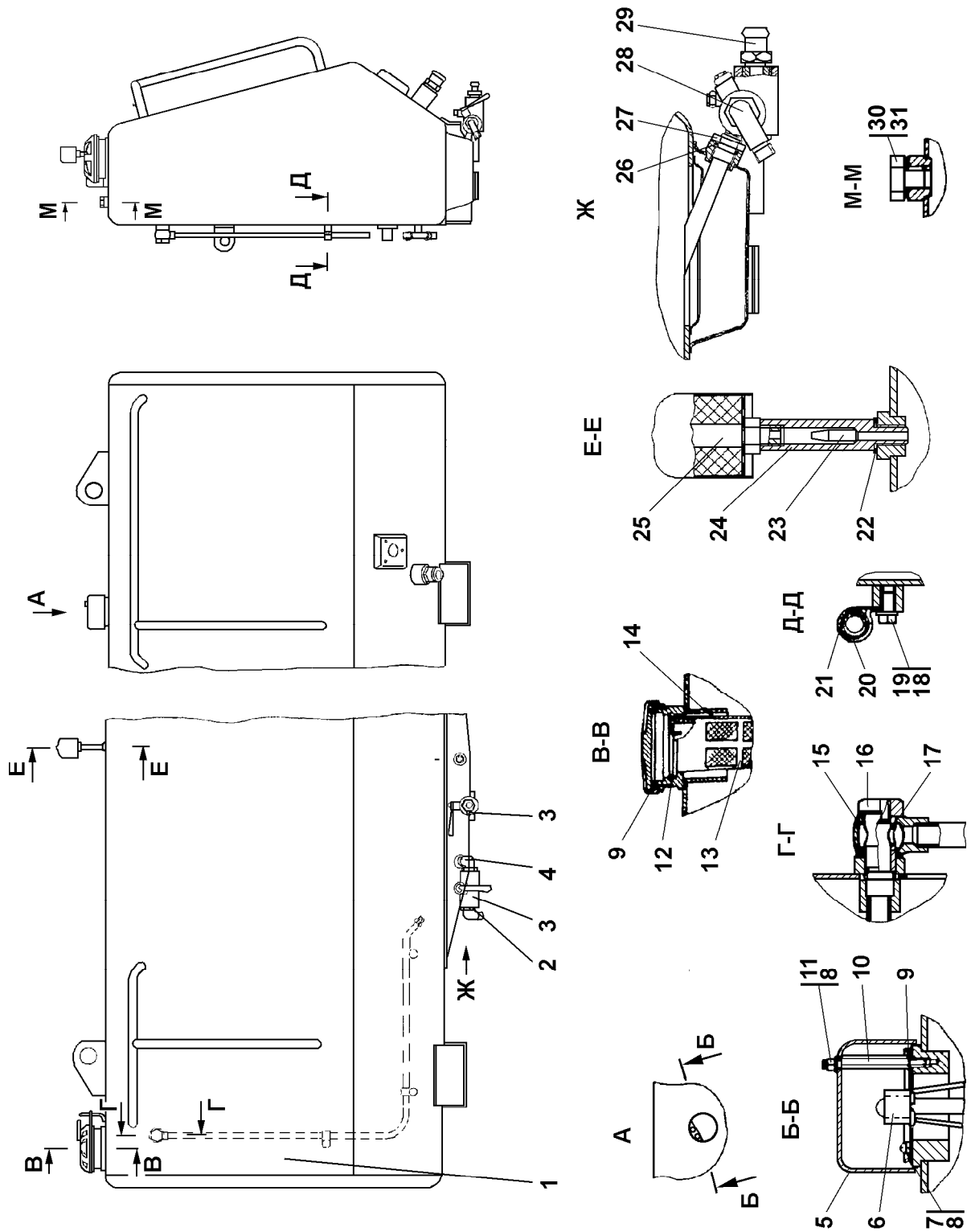


Рисунок 1.17 Бак топливный
Figure 1.17 Fuel tank

1.10 2504-25-10-01СП Бак топливный 2504-25-10-01SP Fuel tank					
№ рис. Fig. No	Обозначение Designation	Наименование Denomination		Кол-во на исполнение	
				Q-ty per unit	
				УХЛ UKHL	Т
1.17	2504-25-10-01СП(SP)	Бак топливный	Fuel tank	×	
	2504-25-10-01-20СП -20SP	Бак топливный	Fuel tank		

						№ рис. Fig. No	1.17
№ поз. Pos. No	Обозначение Designation	Наименование Denomination		Количество на исполнение			
				Quantity per unit			
				УХЛ UKHL	Т		
1	2501-25-20-01СП(SP) 2501-25-20-01-20СП -20SP	Бак топливный	Fuel tank	1			
		Бак топливный	Fuel tank			1	
2	1101-25-35 1101-25-35-20	Контргайка	Lock nut	3			
		Контргайка	Lock nut			3	
3	ЦИУР 494647001 (CIUR 494647001)	Кран шаровой Ду15 ТУ3742-997- 24337661-93	Ball cock Du15 ТУ3742-997- 24337661-93	2		2	
4	1101-25-6 1101-25-6-20	Угольник ввертной	Threaded angle- piece	1			
		Угольник ввертной	Threaded angle- piece			1	
5	2501-25-96 2501-25-96-20	Колпачок	Cap	1			
		Колпачок	Cap			1	
6		Датчик указателя уровня топлива БМ-1626 ТУ311.002.256.21.1 52-93	Fuel level indicator sensor BM-1626 ТУ311.002.256.21.1 52-93	1		1	
7		Винт ВМ5-6g×12 ГОСТ 17473-80	Screw ВМ5-6g×12 GOST 17473-80	4		4	
8		Шайба 5 ГОСТ 6402-70	Washer 5 GOST 6402-70	5		5	
9	45 0019 45 0019-20	Прокладка	Gasket	1			
		Прокладка	Gasket			1	
10	2501-25-97 2501-25-97-20	Шпилька	Stud	1			
		Шпилька	Stud			1	
11		Гайка М5 ГОСТ 5927-70	Nut M5 GOST 5927-70	1		1	

				№ рис.	1.17
				Fig. No	
№ поз. Pos. No	Обозначение Designation	Наименование Denomination		Количество на исполнение	
				Quantity per unit	
				УХЛ UKHL	Т
12	404-25-87 404-25-87-20	Кольцо пружинное Кольцо пружинное	Spring ring Spring ring	1	1
13	46-25-295СП(SP)	Фильтр	Filter	1	1
14	2501-25-149	Линейка мерная	Oil level dipstick	1	1
15	2504-25-27СП(SP) 2504-25-27-20СП(SP)	Трубопровод Трубопровод	Pipeline Pipeline	1	1
16	2501-25-18 700-41-3129-20	Болт зажимной Болт зажимной	Clamp bolt Clamp bolt	1	1
17		Кольцо 20×26 МН 4152-62	Ring 20×26 MH 4152-62	2	2
18		Шайба 8Т ГОСТ 6402-70	Washer 8T GOST 6402-70	3	3
19		Болт М8-6g×16 ГОСТ 7796-70	Bolt M8-6g×16 GOST 7796-70	3	3
20	700-41-2866	Хомутик	Clip	3	3
21	700-40-6684-04	Прокладка	Gasket	3	3
22	46-43-322	Кольцо	Ring	1	1
23	44 0017	Заглушка	End plug	1	1
24	404-25-92 404-25-92-20	Стойка Стойка	Pillar Pillar	1	1
25	404-25-58СП(SP) 404-25-58-20СП(SP)	Сапун Сапун	Breather Breather	1	1
26		Кольцо 021-027-36- 2-51-1668 ТУ 2531-260- 00149245-00	Ring 021-027-36-2- 51-1668 TU 2531-260- 00149245-00	1	1
27	H.036.23.072 H.036.23.072-01	Гайка накладная Гайка накладная	Captive nut Captive nut	1	1
28	1101-25-7 1101-25-7-20	Угольник ввертной Угольник ввертной	Threaded angle- piece Threaded angle- piece	1	1
29	1101-26-158 1101-26-158-20	Штуцер ввертной Штуцер ввертной	Screwed union Screwed union	1	1
30	700-37-2077 700-37-2077-20	Пробка Пробка	Plug Plug	1	1
31		Кольцо 12×16 МН4152-62	Ring 12×16 MH4152-62	1	1