

Раздел 5

Гидросистема управления навесным оборудованием

Section 5

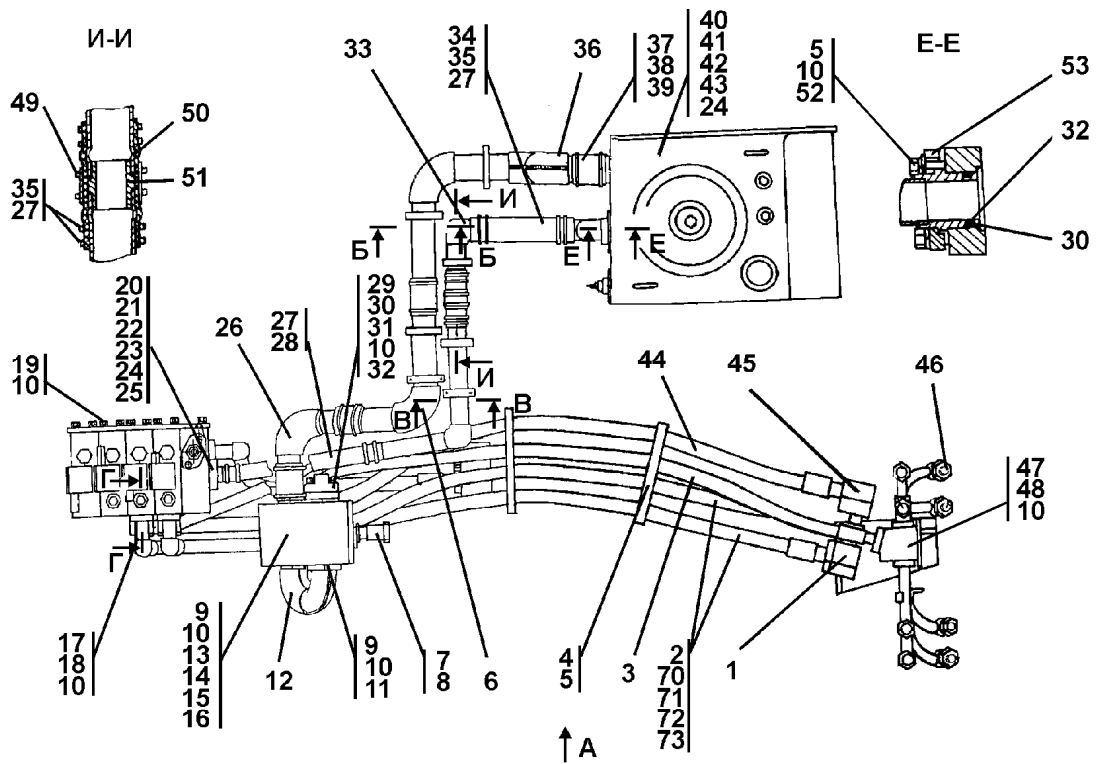
Attached equipment control hydraulic system

Раздел 5 Гидросистема управления навесным оборудованием

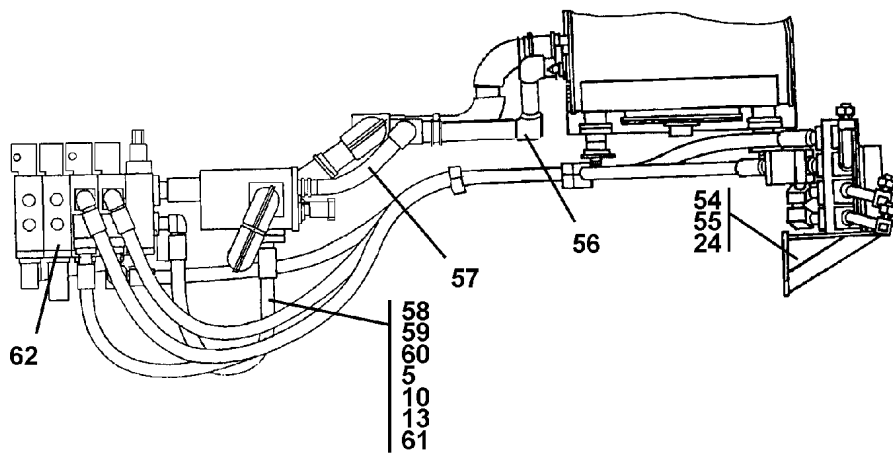
Section 5 Attached equipment control hydraulic system

Содержание Content

5.1	2001-26-1СП(SP)	Установка гидросистемы	Hydraulic system mounting	5-4
5.2	2001-26-21СП(SP)	Распределитель секционный	Section distributor	5-10
5.3	2001-26-30СП(SP)	Бак гидросистемы	Hydraulic system tank	5-13
5.4	2001-26-22СП(SP)	Распределитель	Distributor	5-16
5.5	2001-26-22-01СП(SP)	Распределитель	Distributor	5-20
5.6	2001-26-22-02СП(SP)	Распределитель	Distributor	5-24
5.7	2001-26-22-03СП(SP)	Распределитель	Distributor	5-28
5.8	2001-26-23СП(SP)	Клапан	Valve	5-32
5.9	2001-26-24-01СП(SP)	Клапан	Valve	5-35
5.10	2001-26-25СП(SP)	Клапан	Valve	5-37
5.11	2001-26-501-01СП(SP)	Гидроцилиндр Ø125	Hydraulic cylinder Ø125	5-39
5.12	1501-26-10-02СП(SP)	Установка гидроцилиндров	Hydraulic cylinders mounting	5-44
5.13	1501-26-508СП(SP)	Устройство перепускное	By-pass device	5-52
			Всего листов Total pages	54



A



Г-Г

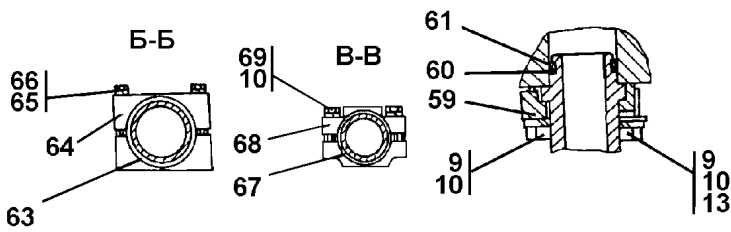


Рисунок 5.1 Установка гидросистемы
Figure 5.1 Hydraulic system mounting

5.1 2001-26-1СП Установка гидросистемы 2001-26-1SP Hydraulic system mounting						
№ рис.	№ поз.	Обозначение Designation	Наименование Denomination		Кол-во на исполнение	
					Q-ty per unit	
Pos. No	Pos. No				УХЛ	Т
5.1		2001-26-1СП(SP)	Установка гидро- системы Установка гидро- системы	Hydraulic system mounting Hydraulic system mounting	×	
		2001-26-1-20СП(SP)				

ПРИМЕЧАНИЕ * - на тракторе установлено бульдозерное и рыхлительное оборудование
NOTE ** - на тракторе установлено бульдозерное оборудование

* - bulldozer and ripper equipment is mounted on the tractor
** - bulldozer equipment is mounted on the tractor

№ поз.	Обозначение Designation	Наименование Denomination		Количество на исполнение	
				Quantity per unit	
Pos. No				УХЛ	Т
62	2001-26-21СП(SP)	Распределитель секционный*	Section distributor*	1	
	2001-26-21-20СП(SP)	Распределитель секционный	Section distributor		
	2001-26-21-01СП(SP)	Распределитель секционный**	Section distributor**	1	
	2001-26-21-01-20СП -20(SP)	Распределитель секционный	Section distributor		
40	2001-26-30СП(SP)	Бак гидросистемы	Hydraulic system tank	1	
	2001-26-30-20СП(SP)	Бак гидросистемы	Hydraulic system tank		
3	3501-26-177-07СП(SP)	Рукав Ø25	Hose Ø25	1	
	3501-26-177-07-20СП -20(SP)	Рукав Ø25	Hose Ø25		
2	3501-26-177-08СП(SP)	Рукав Ø25	Hose Ø25	2	
	3501-26-177-08-20СП -20(SP)	Рукав Ø25	Hose Ø25		
58	3501-26-177-05СП(SP)	Рукав Ø25	Hose Ø25	1	
	3501-26-177-05-20СП -20(SP)	Рукав Ø25	Hose Ø25		
44	404-26-118-17СП(SP)	Рукав Ø25	Hose Ø25	1	
	404-26-118-17-20СП -20(SP)	Рукав Ø25	Hose Ø25		

				№ рис.	5.1
				Fig. No	
№ поз. Pos. No	Обозначение Designation	Наименование Denomination		Количество на исполнение	
				Quantity per unit	
				УХЛ	Т
36	2001-26-43СП(SP)	Трубопровод	Pipeline	1	1
	2001-26-43-20СП(SP)	Трубопровод	Pipeline		
12	2001-26-87СП(SP)	Трубопровод	Pipeline	1	1
	2001-26-87-20СП(SP)	Трубопровод	Pipeline		
57	1501-26-39СП(SP)	Трубопровод	Pipeline	1	1
	1501-26-39-20СП(SP)	Трубопровод	Pipeline		
26	2001-26-78СП(SP)	Трубопровод	Pipeline	1	1
	2001-26-78-20СП(SP)	Трубопровод	Pipeline		
6	2001-26-79СП(SP)	Трубопровод	Pipeline	1	1
	2001-26-79-20СП(SP)	Трубопровод	Pipeline		
56	2001-26-91СП(SP)	Трубопровод	Pipeline	1	1
	2001-26-91-20СП(SP)	Трубопровод	Pipeline		
33	2001-26-92СП(SP)	Трубопровод	Pipeline	1	1
	2001-26-92-20СП(SP)	Трубопровод	Pipeline		
45	2001-26-55СП(SP)	Трубопровод	Pipeline	1	1
	2001-26-55-20СП(SP)	Трубопровод	Pipeline		
1	2001-26-56СП(SP)	Трубопровод	Pipeline	1	1
	2001-26-56-20СП(SP)	Трубопровод	Pipeline		
54	2001-26-57СП(SP)	Кронштейн	Bracket	1	1
	2001-26-57-20СП(SP)	Кронштейн	Bracket		
46	2001-26-67СП(SP)	Заглушка	End plug	8	8
	2001-26-67-20СП(SP)	Заглушка	End plug		
17	2001-26-82СП(SP)	Трубопровод	Pipeline	2	2
	2001-26-82-20СП(SP)	Трубопровод	Pipeline		
41	2501-25-37СП(SP)	Амортизатор	Shock-absorber	8	8
47	2001-26-84СП(SP)	Коллектор	Manifold	1	1
	2001-26-84-20СП(SP)	Коллектор	Manifold		
29	2001-26-86СП(SP)	Трубопровод	Pipeline	1	1
	2001-26-86-20СП(SP)	Трубопровод	Pipeline		
39	5001-26-130СП(SP)	Хомут (допускается замена на поз.38)	Clamp (replacement for pos. 38 is allowed)	8	8
	5001-26-130-20СП(SP)	Хомут	Clamp		
27	5001-26-130-02СП(SP)	Хомут (допускается замена на поз.35)	Clamp (replacement for pos.35 is allowed)	14	14
	5001-26-130-02-20СП-20(SP)	Хомут	Clamp		
4	2001-26-267	Бугель	Stirrup	2	2
	2001-26-267-20	Бугель	Stirrup		
7	2001-16-32	Муфта	Coupling	1	1
59	2501-26-83	Фланец	Flange	24	24
	2501-26-83-20	Фланец	Flange		
62	2501-26-220	Скоба	Cramp	4	4
	2501-26-220-20	Скоба	Cramp		
63	2501-26-221	Планка	Strip	4	4
	2501-26-221-20	Планка	Strip		

				№ рис.	5.1
				Fig. No	
№ поз. Pos. No	Обозначение Designation	Наименование Denomination		Количество на исполнение	
				Quantity per unit	
				УХЛ	Т
49	2501-26-346 2501-26-346-20	Бандаж Бандаж	Band Band	1	1
53	2501-26-362 2501-26-362-20	Фланец Фланец	Flange Flange	2	2
20	2001-26-284 2001-26-284-20	Наконечник Наконечник	Tip Tip	1	1
42	1101-25-36	Шайба	Washer	4	4
28	1101-26-121-08 1101-26-121-08-20	Рукав Рукав	Hose Hose	1	1
34	1101-26-121-11 1101-26-121-11-20	Рукав Рукав	Hose Hose	1	1
50	46 1501-03 46 1501-03-20	Рукав Рукав	Hose Hose	1	1
21	46-26-280 46-26-280-20	Фланец Фланец	Flange Flange	2	2
22	3502-20-4 3502-20-4-20	Винт Винт	Screw Screw	4	4
51	313502-26-221	Втулка	Bushing	1	1
37	46 1701 46 1701-20	Рукав Рукав	Hose Hose	4	4
68	5001-26-215 5001-26-215-20	Бугель Бугель	Stirrup Stirrup	6	6
64	312501-94-105 312501-94-105-20	Бугель Бугель	Stirrup Stirrup	4	4
52	46-11-476 46-11-476-20	Шайба Шайба	Washer Washer	2	2
64	40 0354-03	Втулка	Bushing	4	4
60	44 0038	Кольцо защитное	Protection ring	12	12
23	44 0005	Шайба защитная	Protection washer	2	2
30	700-40-5117	Шайба защитная	Protection washer	2	2
67	700-40-6684	Прокладка	Gasket	4	4
63	700-40-6684-01	Прокладка	Gasket	4	4
		<u>Болты</u> <u>ГОСТ 7795-70</u>	<u>Bolts</u> <u>GOST 7795-70</u>		
66		Болт М8-6g×70	Bolt M8-6g×70	8	8
69	28 0360 28 0360-20	Болт М12×1,25-6g×45 Болт М12×1,25-6g×45	Bolt M12×1,25-6g×45 Bolt M12×1,25-6g×45	8	8
31	28 0364 28 0364-20	Болт М12-6g×50 Болт М12-6g×50	Bolt M12-6g×50 Bolt M12-6g×50	4	4
43	28 0570 28 0570-20	Болт М16×1,5-6g×105 Болт М16×1,5-6g×105	Bolt M16×1,5-6g×105 Bolt M16×1,5-6g×105	4	4

				№ рис. Fig. No	5.1	
№ поз. Pos. No	Обозначение Designation	Наименование Denomination		Количество на исполнение Quantity per unit		
				УХЛ	Т	
18	28 0380 28 0380-20	Болт М12-6g×70 Болт М12-6g×70	Bolt M12-6g×70 Bolt M12-6g×70	8	8	
		<u>Болты</u> <u>ГОСТ 7796-70</u>	<u>Bolts</u> <u>GOST 7796-70</u>			
19		Болт М12-6g×35	Bolt M12-6g×35	9	9	
9		Болт М12-6g×40	Bolt M12-6g×40	28	28	
48		Болт М12×1,25-6g×25	Bolt M12×1,25-6g×25	15	15	
5		Болт М12×1,25-6g×40	Bolt M12×1,25-6g×40	36	36	
55		Болт М16×1,5-6g×35	Bolt M16×1,5-6g×35	13	13	
73		Гайка М16×1,5 ГОСТ 5915-70	Nut M16×1,5 GOST 5915-70	3	3	
		<u>Шайбы</u> <u>ГОСТ 6402-70</u>	<u>Washers</u> <u>GOST 6402-70</u>			
65		Шайба 8 Т	Washer 8Т	16	16	
10		Шайба 12 ОТ	Washer 12 ОТ	97	97	
24		Шайба 16 ОТ	Washer 16 ОТ	27	27	
		<u>Шайбы</u> <u>ГОСТ 11371-78</u>	<u>Washers</u> <u>GOST 11371-78</u>			
13	31 0210 31 0210-20	Шайба 12×2 Шайба 12×2	Washer 12×2 Washer 12×2	32	32	
		<u>Кольца</u> <u>TU 2531-260-</u> <u>00149245</u>	<u>Rings</u> <u>TU 2531-260-</u> <u>00149245</u>			
61		Кольцо 032-038-36- 2-51-1668	Ring 032-038-36-2- 51-1668	12	12	
25		Кольцо 042-050-46- 2-51-1668	Ring 042-050-46-2- 51-1668	2	2	
32		Кольцо 050-060-58- 2-51-1668	Ring 050-060-58-2- 51-1668	2	2	
		<u>Кольца</u> <u>ГОСТ 18829-73</u>	<u>Rings</u> <u>GOST 18829-73</u>			
11		Кольцо 075-081-36- 2-5	Ring 075-081-36-2-5	1	1	
14		Кольцо 082-088-36- 2-5 (допускается замена на поз.15)	Ring 082-088-36-2-5 (replacement for pos.15 is allowed)	1	1	

№ поз. Pos. No	Обозначение Designation	Наименование Denomination		Количество на исполнение	
				Quantity per unit	
				УХЛ	Т
8	58 0307	Кольцо С34 ГОСТ13940-86	Ring C34 GOST 13940-86	1	1
15		Кольцо 082-088-36-2-WS88-65-02 (допускается замена на поз.14)	Ring 082-088-36-2-WS88-65-02 (replacement for pos.14 is allowed)	1	1
16		Насос S1A6155T51A1L1HA	Pump S1A6155T51A1L1HA	1	1
38		Хомут стяжной червячный 1085-У-02 (допускается замена на поз.39)	Brace worm-type clamp 1085-U-02 (replacement for pos.39 is allowed)	8	8
35		Хомут стяжной червячный 1070-У-02 (допускается замена на поз.27)	Brace worm-type clamp 1070-U-02 (replacement for pos.27 is allowed)	10	10

№ рис. Fig. No	5.1
-------------------	------------

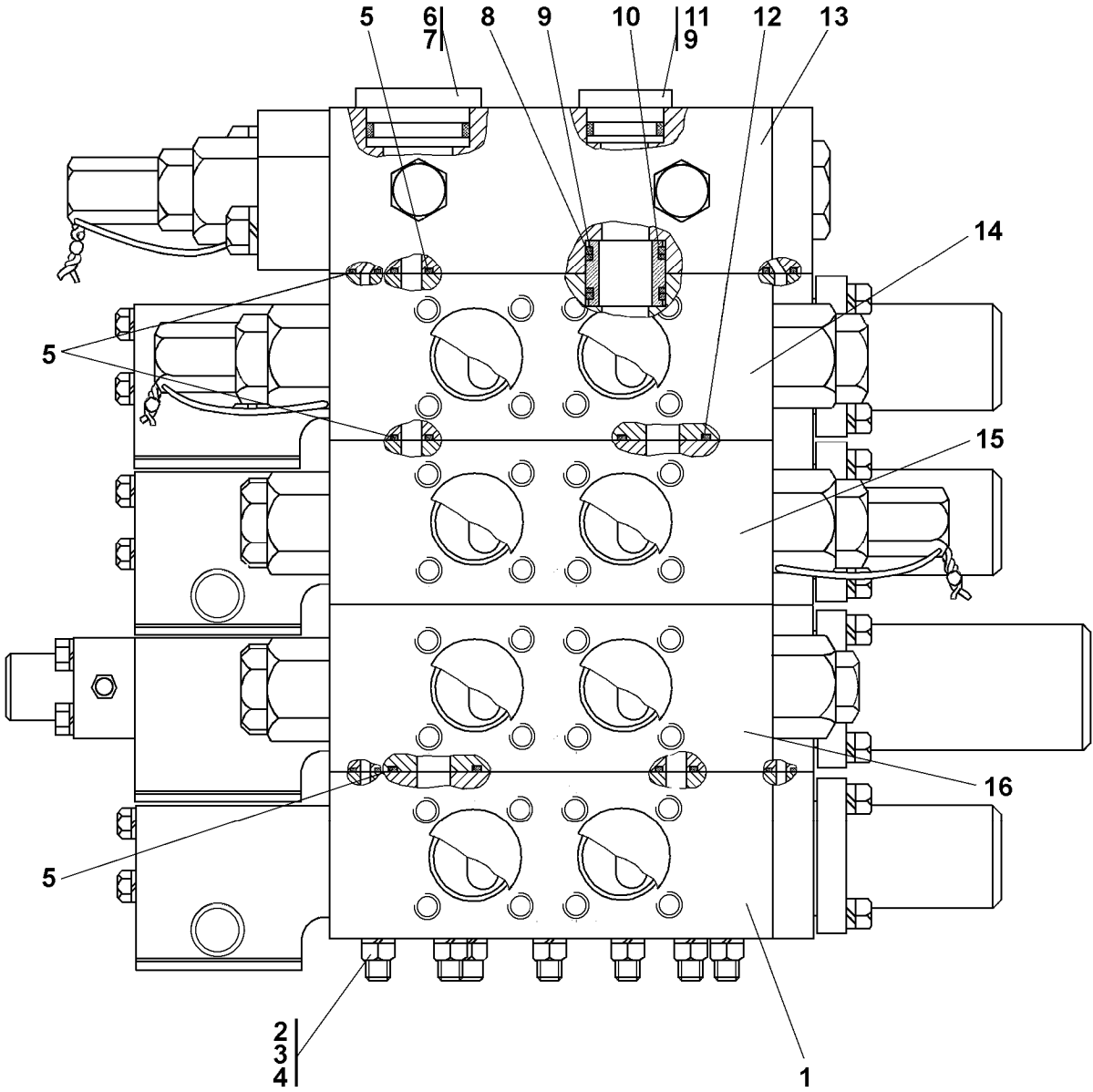


Рисунок 5.2 Распределитель секционный
Figure 5.2 Section distributor

5.2 2001-26-21СП Распределитель секционный 2001-26-21SP Section distributor						
№ рис.	№ поз.	Обозначение Designation	Наименование Denomination		Кол-во на исполнение	
					Q-ty per unit	
Pos. No	Pos. No				УХЛ	Т
5.2		2001-26-21СП(SP)	Распределитель секционный	Section distributor	×	×
		2001-26-21-20СП(SP)	Распределитель секционный	Section distributor		

						№ рис.	5.2
						Fig. No	
№ поз.	Обозначение Designation	Наименование Denomination		Количество на исполнение		Quantity per unit	
				УХЛ	Т	УХЛ	Т
16	2001-26-22СП(SP)	Распределитель	Control valve	1			
	2001-26-22-20СП(SP)	Распределитель	Control valve		1		
1	2001-26-22-01СП(SP)	Распределитель	Control valve	1			
	2001-26-22-01-20СП -20(SP)	Распределитель	Control valve		1		
14	2001-26-22-02СП(SP)	Распределитель	Control valve	1			
	2001-26-22-02 -20СП(SP)	Распределитель	Control valve		1		
15	2001-26-22-03СП(SP)	Распределитель	Control valve	1			
	2001-26-22-03- -20СП(SP)	Распределитель	Control valve		1		
13	2001-26-23СП(SP)	Клапан	Valve	1			
	2001-26-23-20СП(SP)	Клапан	Valve		1		
10	2001-26-176	Втулка	Bushing	3	3		
6	25-26-207	Заглушка	End plug	1			
	25-26-207-20	Заглушка	End plug		1		
11	2501-26-150	Заглушка	End plug	7			
	2501-26-150-20	Заглушка	End plug		7		
2	29 5380	Шпилька	Stud	7			
	29 5380-20	Шпилька	Stud		7		
8	44 0038	Кольцо защитное	Protection ring	6	6		
		Гайки ГОСТ 15521-70	Nuts GOST 15521-70				
3	30 0215-01	Гайка М12×1,25	Nut M12×1,25	7			
	30 0215-01-20	Гайка М12×1,25	Nut M12×1,25		7		
4		Шайба 12 ОТ ГОСТ 6402-70	Washer 12 ОТ GOST 6402-70	7	7		

				№ рис.	5.2
				Fig. No	
№ поз. Pos. No	Обозначение Designation	Наименование Denomination		Количество на исполнение	
				Quantity per unit	
				УХЛ	Т
		<u>Кольца</u> <u>TU2531-260-</u> <u>00149245-00</u>	<u>Rings</u> <u>TU 2531-260-</u> <u>00149245-00</u>		
5		Кольцо 016-020-25- 2-51-1668	Ring 016-020-25-2- 51-1668	21	21
9		Кольцо 032-038-36- 2-51-1668	Ring 032-038-36-2- 51-1668	17	17
12		Кольцо 039-045-36- 2-51-1668	Ring 039-045-36-2- 51-1668	8	8
7		Кольцо 042-050-46- 2-51-1668	Ring 042-050-46-2- 51-1668	1	1

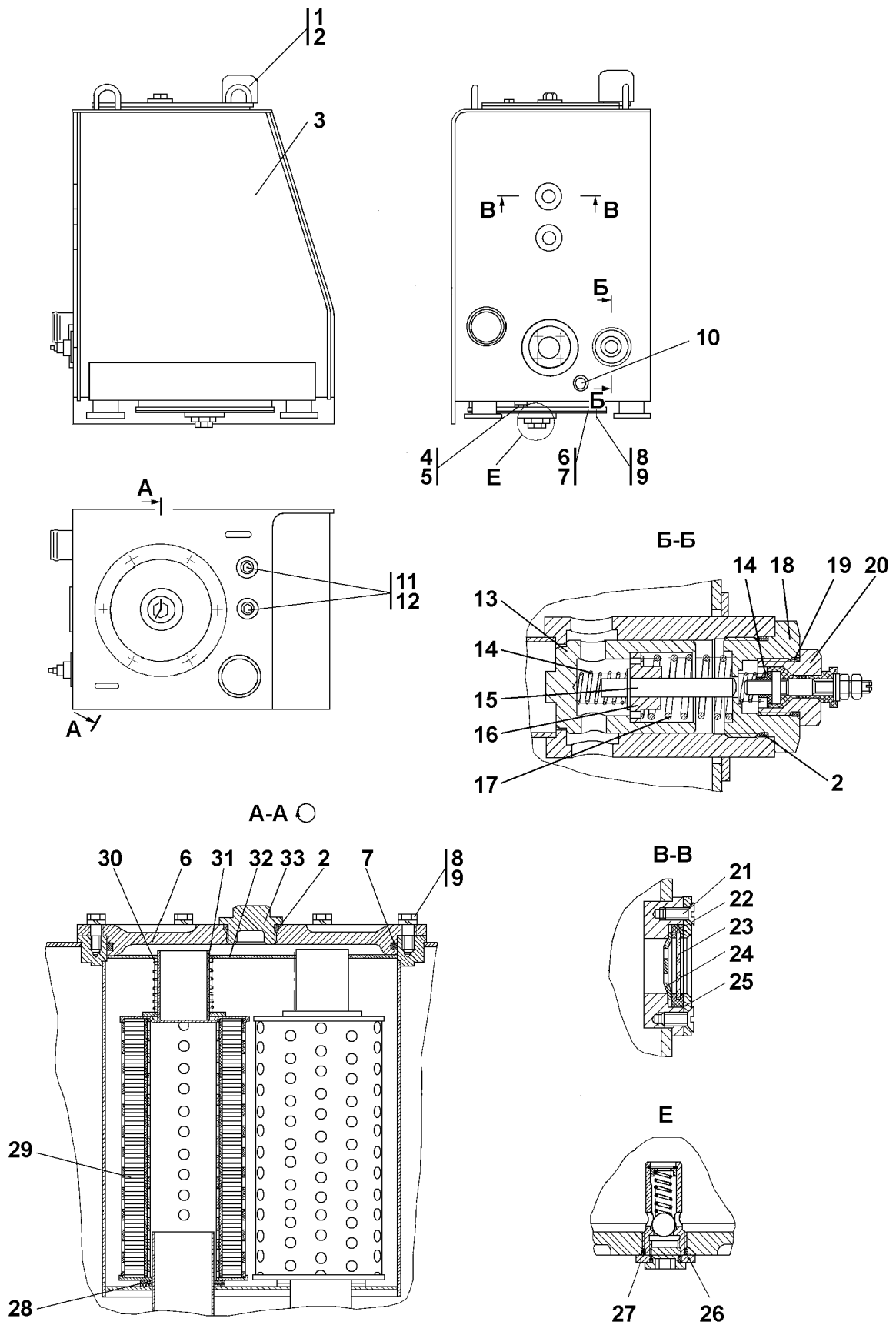


Рисунок 5.3 Бак гидросистемы
Figure 5.3 Hydraulic system tank

5.3 2001-26-30СП Бак гидросистемы 2001-26-30SP Hydraulic system tank							
№ рис.	№ поз.	Обозначение Designation	Наименование Denomination		Кол-во на исполнение		
					Q-ty per unit		
				УХЛ	Т		
5.3		2001-26-30СП(SP)	Бак гидросистемы	Hydraulic system tank	×		
		2001-26-30-20СП(SP)	Бак гидросистемы	Hydraulic system tank			×

						№ рис.	5.3
						Fig. No	
№ поз.	Обозначение Designation	Наименование Denomination		Количество на исполнение			
				Quantity per unit			
				УХЛ	Т		
3	2001-26-31СП(SP) 2001-26-31-20СП(SP)	Бак Бак	Tank Tank	1	1		
1	46-26-303СП(SP) 46-26-303-20СП(SP)	Сапун Сапун	Breather Breather	1	1		
26	1101-16-112СП(SP) 1101-16-112-20СП(SP)	Клапан Клапан	Valve Valve	1	1		
15	2501-26-192СП(SP)	Шток	Rod	1	1		
20	3500-15-16СП(SP) 3500-15-16-20СП(SP)	Пробка Пробка	Plug Plug	1	1		
31	3501-26-105СП(SP)	Стакан	Sleeve	2	2		
32	2001-26-108	Проставка	Spacer	1	1		
24	46-26-957	Отражатель	Reflector	2	2		
25	46-26-964 46-26-964-20	Крышка Крышка	Cover Cover	2	2		
23	46-26-1317	Стекло	Glass	2	2		
6	2501-26-178 2501-26-178-20	Крышка Крышка	Cover Cover	2	2		
16	2501-26-185	Втулка	Bushing	1	1		
15	31 3502-26-260	Клапан	Valve	1	1		
18	1101-26-181 1101-26-181-20	Крышка Крышка	Cover Cover	1	1		
11	37 5245 37 5245-20	Пробка Пробка	Plug Plug	2	2		
4	37 5625 37 5625-20	Пробка Пробка	Plug Plug	1	1		
33	37 5970 37 5970-20	Пробка Пробка	Plug Plug	1	1		
22	40 0089	Уплотнение	Sealing	2	2		

№ поз. Pos. No	Обозначение Designation	Наименование Denomination		№ рис. Fig. No	
				5.3	
				Количество на исполнение Quantity per unit	
				УХЛ	Т
28	40 0380 40 0380-20	Прокладка Прокладка	Gasket Gasket	2	2
17	700-38-2183	Пружина	Spring	1	1
14	700-38-2280	Пружина	Spring	2	2
30	700-38-2332	Пружина	Spring	2	2
8		Болт M12×1,25-6g×25 ГОСТ 7796-70	Bolt M12×1,25-6g×25 GOST 7796-70	12	12
21		Винт В.М-6g×12 ГОСТ 17475-80	Screw В.М-6g×12 GOST 17475-80	8	8
9		Шайба 12.0Т ГОСТ 6402-70	Washer 12.0Т GOST 6402-70	12	12
		Кольца TU2531-260- 00149245-00	Rings TU2531-260- 00149245-00		
12		Кольцо 007-011-25-2-51-1668	Ring 007-011-25-2-51-1668	2	2
5		Кольцо 018-022-25-2-51-1668	Ring 018-022-25-2-51-1668	1	1
19		Кольцо 024-028-25-2-51-1668	Ring 024-028-25-2-51-1668	1	1
27		Кольцо 040-045-30-2-3	Ring 040-045-30-2-3	2	2
2		Кольцо 045-050-30-2-51-1668	Ring 045-050-30-2-51-1668	2	2
7		Кольцо 270-280-58-2-51-1668	Ring 270-280-58-2-51-1668	2	2
10		Датчик сигнализатор температуры ТМ111-01 ТУ 37.003.569-90	Temperature indicator sensor TM111-01 TU 37.003.569-90	1	1
29		Элемент фильтрующий ЭФМ020.1012040 ТУ 3117.008. 00232058-97	Filtering element ЭФМ020.1012040 TU3117.008. 00232058-97	2	2

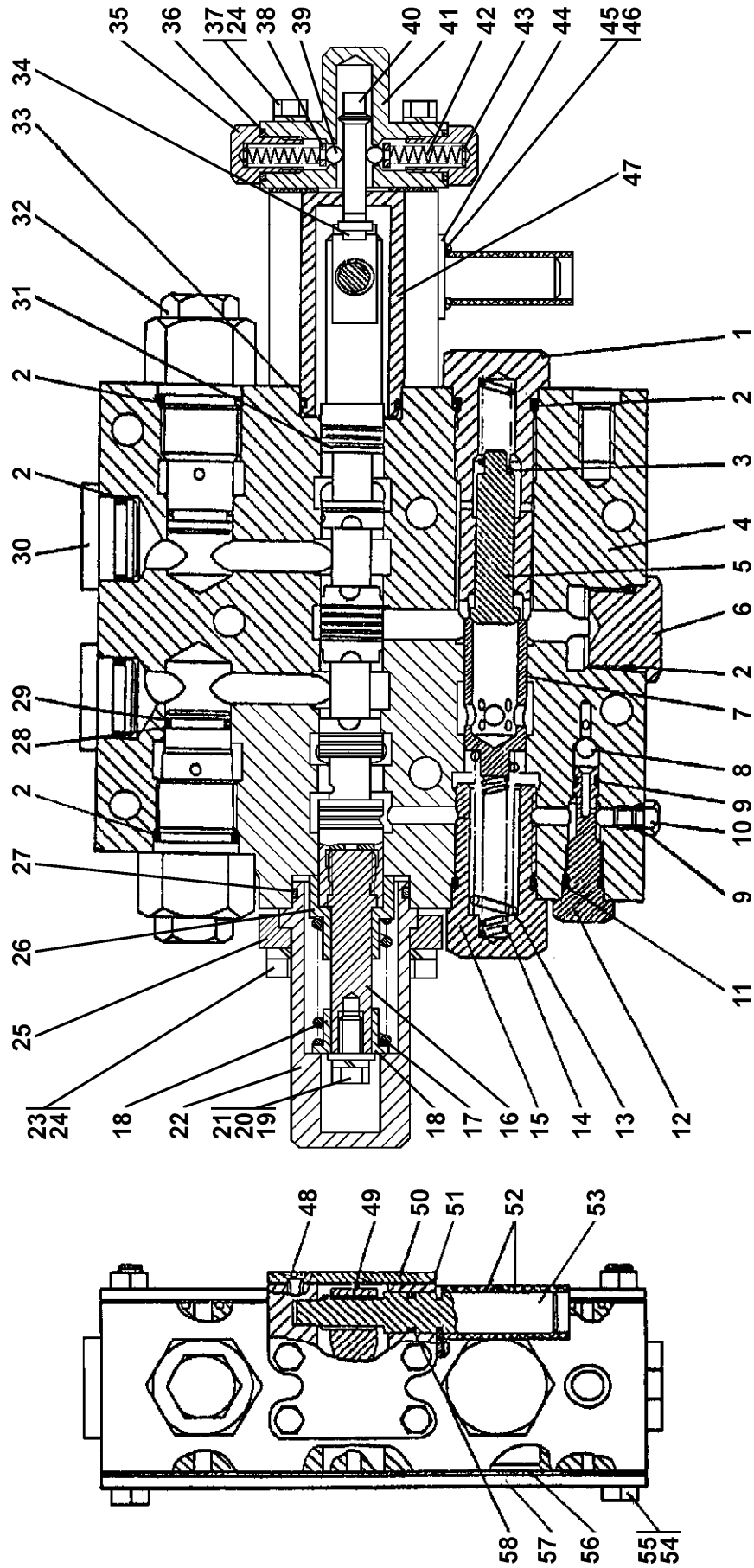


Рисунок 5.4 Распределитель
Figure 5.4 Distributor

5.4 2001-26-22СП Распределитель 2001-26-22SP Distributor						
№ рис.	№ поз.	Обозначение Designation	Наименование Denomination		Кол-во на исполнение	
					Q-ty per unit	
Pos. No	Pos. No				УХЛ	Т
5.4		2001-26-22СП(SP) 2001-26-22-20СП(SP)	Распределитель Распределитель	Distributor Distributor	×	×

					№ рис.	5.4
					Fig. No	
№ поз.	Обозначение Designation	Наименование Denomination		Количество на исполнение		
				Quantity per unit		
Pos. No				УХЛ	Т	
32	2001-26-25СП(SP) 2001-26-25-20СП(SP)	Клапан Клапан	Valve Valve	2	2	
31	2001-26-26СП	Золотник	Spool	1	1	
4	2001-26-142	Корпус	Housing	1	1	
7	2001-26-145	Клапан	Valve	1	1	
15	2001-26-149	Направляющая	Guide	1	1	
12	2001-26-149	Направляющая	Guide	1	1	
40	2001-26-288	Фиксатор	Locator	1	1	
22	2001-26-153-01	Крышка	Cover	1	1	
25	2001-26-155-01	Фланец	Flange	1	1	
16	2001-26-157	Хвостовик	Tang	1	1	
41	2001-26-289 2001-26-289-20	Корпус Корпус	Housing Housing	1		
26	2001-26-159	Втулка	Bushing	1	1	
18	2001-26-160-03	Втулка	Bushing	1	1	
57	2001-26-165	Крышка	Cover	2	2	
28	2001-26-178	Шайба защитная	Protection washer	2	2	
5	2001-26-269	Клапан	Valve	1	1	
50	2001-26-255	Крышка	Cover	1	1	
49	2001-26-256	Рычаг	Lever	1	1	
53	2001-26-257-01 2001-26-257-01-20	Валик Валик	Roller Roller	1	1	
1	2001-26-270	Направляющая клапана	Valve guide	1	1	
44	2001-26-273 2001-26-273-20	Стопор Стопор	Stop Stop	1	1	
30	2501-26-150 2501-26-150-20	Заглушка Заглушка	End plug End plug	2	2	
52	2501-15-152-01	Труба	Pipe	2	2	
47	1501-26-1-02	Фланец	Flange	1		
	1501-26-1-02-20	Фланец	Flange		1	

				№ рис.	5.4
				Fig. No	
№ поз. Pos. No	Обозначение Designation	Наименование Denomination		Количество на исполнение	
				Quantity per unit	
				УХЛ	Т
10	37 5245 37 5245-20	Пробка Пробка	Plug Plug	1	1
42	38 5159-01	Пружина	Spring	2	2
17	38 5392-01	Пружина	Spring	1	1
14	38 5276-01	Пружина	Spring	1	1
13	38 5484-01	Пружина	Spring	1	1
34	31 5151	Шайба стопорная	Locking washer	1	1
56	45 0263	Прокладка	Gasket	2	2
51	45 0290 45 0290-20	Прокладка Прокладка	Gasket Gasket	1	1
3	700-38-2563-01 700-38-2563-20	Пружина Пружина	Spring Spring	1	1
6	37 5952 37 5952-20	Пробка Пробка	Plug Plug	1	1
38	3501-26-168	Шайба	Washer	2	2
37	28 5210-01 28 5210-01-20	Болт Болт	Bolt Bolt	4	4
35	2001-26-287 2001-26-287-20	Пробка специаль- ная Пробка специаль- ная	Special plug Special plug	2	2
21		Болт М10-6g×20 ГОСТ 7796-70	Bolt M10-6g×20 GOST 7796-70	4	4
23		Болт М8-6g×35 ГОСТ 7795-70	Bolt M8-6g×35 GOST 7795-70	4	4
		<u>Болты</u> <u>ГОСТ 7796-70</u>	<u>Bolts</u> <u>GOST 7796-70</u>		
55	28 0389 28 0389-20	Болт 3М12×1,25-6g×100 Болт 3М12×1,25-6g×100	Bolt 3M12×1,25-6g×100 Bolt 3M12×1,25-6g×100	4	4
		<u>Гайки</u> <u>ГОСТ 15521-70</u>	<u>Nuts</u> <u>GOST 15521-70</u>		
54	30 0215-01 30 0215-01-20	Гайка М12×1,25 Гайка М12×1,25	Nut M12×1,25 Nut M12×1,25	4	4
45		Винт ВМ5-6g×12 ГОСТ 17473-80	Screw ВМ5-6g×12 GOST 17473-80	2	2
48		Винт ВМ8-6g×18 ГОСТ 17475-80	Screw ВМ8-6g×18 GOST 17475-80	4	4
		<u>Шайбы</u> <u>ГОСТ 11371-78</u>	<u>Washers</u> <u>GOST 11371-78</u>		
43	31 0080	Шайба 5	Washer 5	6	6
20	31 0170 31 0170-20	Шайба 10 Шайба 10	Washer 10 Washer 10	1	1

№ поз. Pos. No	Обозначение Designation	Наименование Denomination		№ рис. Fig. No	
				5.4	
				Количество на исполнение Quantity per unit	
				УХЛ	Т
		<u>Шайбы</u> <u>ГОСТ 6402-70</u>	<u>Washers</u> <u>GOST 6402-70</u>		
46		Шайба 5	Washer 5	2	2
19		Шайба 10 ОТ	Washer 10 ОТ	1	1
24		Шайба 8Т	Washer 8Т	8	8
		<u>Кольца</u> <u>TU2531-260-</u> <u>00149245-00</u>	<u>Rings</u> <u>TU2531-260-</u> <u>00149245-00</u>		
9		Кольцо 007-011-25-2-51-1668	Ring 007-011-25-2-51-1668	2	2
11		Кольцо 014-018-25-2-51-1668	Ring 014-018-25-2-51-1668	1	1
58		Кольцо 016-020-25-2-51-1668	Ring 016-020-25-2-51-1668	1	1
39		Кольцо 019-023-25-2-51-1668	Ring 019-023-25-2-51-1668	1	1
29		Кольцо 025-030-30-2-51-1668	Ring 025-030-30-2-51-1668	2	2
2		Кольцо 032-038-36-2-51-1668	Ring 032-038-36-2-51-1668	7	7
33		Кольцо 039-045-36-2-51-1668	Ring 039-045-36-2-51-1668	1	1
27		Кольцо 045-050-30-2-51-1668	Ring 045-050-30-2-51-1668	1	1
		<u>Шарики</u> <u>ГОСТ 3722-81</u>	<u>Balls</u> <u>GOST 3722-81</u>		
39		Шарик Б8-100	Ball Б8-100	2	2
8		Шарик Б10-100	Ball Б10-100	1	1

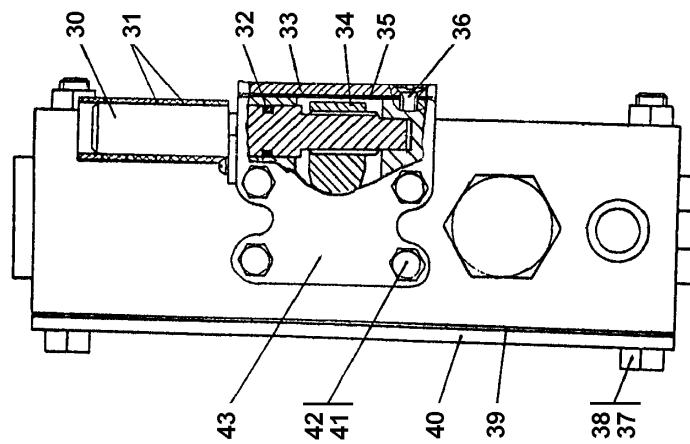
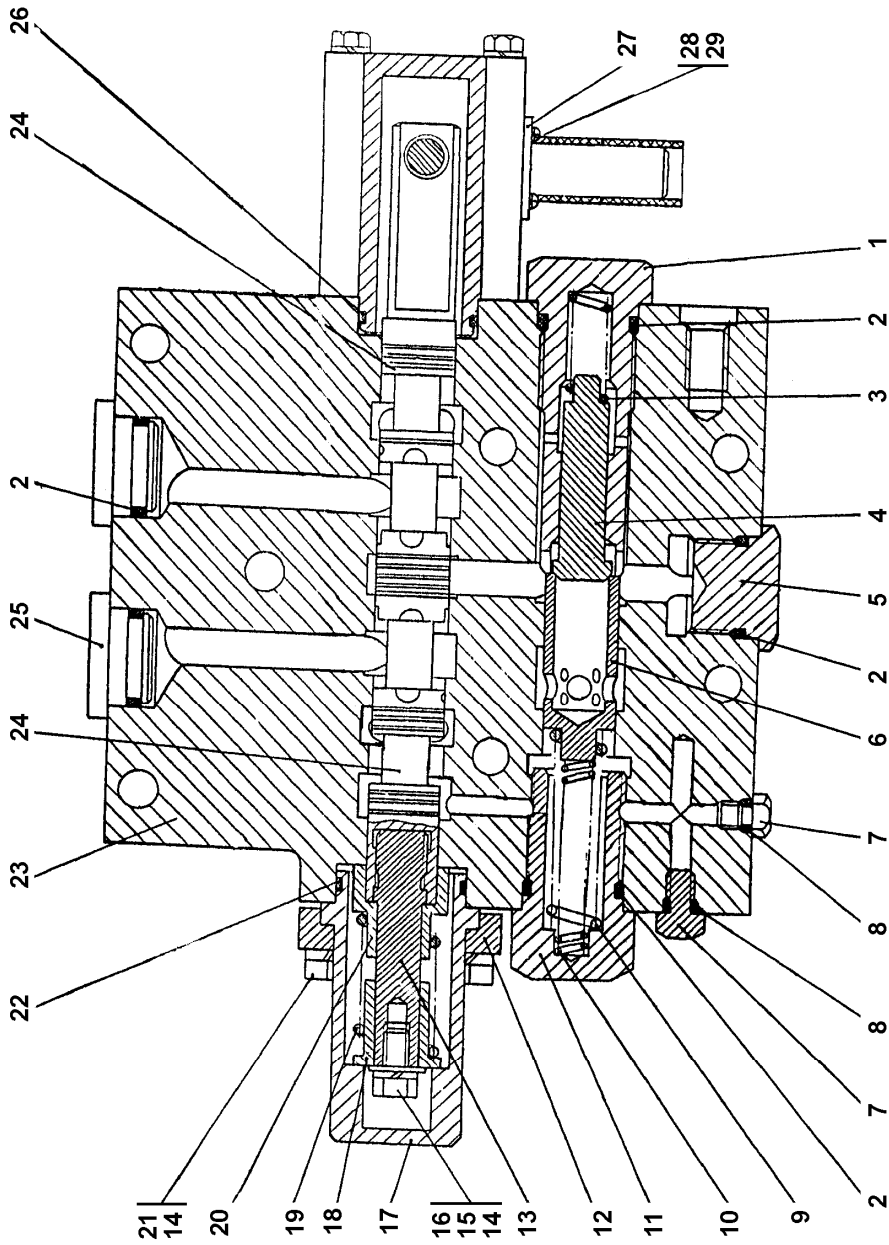


Рисунок 5.5 Распределитель
Figure 5.5 Distributor

5.5 2001-26-22-01СП Распределитель 2001-26-22-01SP Distributor						
№ рис.	№ поз.	Обозначение Designation	Наименование Denomination		Кол-во на исполнение	
					Q-ty per unit	
Pos. No	Pos. No				УХЛ	Т
5.5		2001-26-22-01СП(SP) 2001-26-22-01-20СП -20(SP)	Распределитель Распределитель	Distributor Distributor	×	×

						№ рис.	5.5
						Fig. No	
№ поз.	Обозначение Designation	Наименование Denomination		Количество на исполнение			
				Quantity per unit			
Pos. No				УХЛ	Т		
24	2001-26-26СП(SP)	Золотник	Spool	1	1		
23	2001-26-142-01	Корпус	Housing	1	1		
6	2001-26-145	Клапан	Valve	1	1		
11	2001-26-280	Направляющая	Guide	1	1		
17	2001-26-153	Крышка	Cover	1	1		
12	2001-26-155	Фланец	Flange	1	1		
13	2001-26-156	Хвостовик	Tang	1	1		
20	2001-26-159	Втулка	Bushing	1	1		
18	2001-26-160-01	Втулка	Bushing	1	1		
40	2001-26-165	Крышка	Cover	1	1		
4	2001-26-269	Клапан	Valve	1	1		
1	2001-26-270	Направляющая клапана	Valve guide	1	1		
27	2001-26-273 2001-26-273-20	Стопор Стопор	Detent lock Detent lock	1	1		
33	2001-26-255	Крышка	Cover	1	1		
34	2001-26-256	Рычаг	Lever	1	1		
30	2001-26-257-01 2001-26-257-01-20	Валик Валик	Roller Roller	1	1		
25	2501-26-150 2501-26-150-20	Заглушка Заглушка	End plug End plug	2	2		
31	2501-15-152-01	Труба	Pipe	2	2		
43	1501-26-1 1501-26-1-20	Фланец Фланец	Flange Flange	1	1		
7	37 5245 37 5245-20	Пробка Пробка	Plug Plug	2	2		
5	37 5952 37 5952-20	Пробка Пробка	Plug Plug	1	1		
19	38 5392	Пружина	Spring	1	1		
10	38 5276	Пружина	Spring	1	1		

				№ рис.	5.5
				Fig. No	
№ поз. Pos. No	Обозначение Designation	Наименование Denomination		Количество на исполнение	
				Quantity per unit	
				УХЛ	Т
9	38 5484	Пружина	Spring	1	1
39	45 0263	Прокладка	Gasket	2	2
35	45 0290 45 0290-20	Прокладка Прокладка	Gasket Gasket	1	1
3	700-38-2563 700-38-2563-20	Пружина Пружина	Spring Spring	1	1
21		Болт М8-6g×35 ГОСТ 7795-70	Bolt M8-6g×35 GOST 7795-70	4	4
		<u>Болты</u> <u>ГОСТ 7796-70</u>	<u>Bolts</u> <u>GOST 7796-70</u>		
16		Болт М10-6g×20	Bolt M10-6g×20	1	1
38	28 0389 28 0389-20	Болт 3М12×1,25-6g×100 Болт 3М12×1,25-6g×100	Bolt 3M12×1,25-6g×100 Bolt 3M12×1,25-6g×100	4	4
42	28 0187 28 0187-20	Болт М8-6g×115 Болт М8-6g×115	Bolt M8-6g×115 Bolt M8-6g×115	4	4
		<u>Гайки</u> <u>ГОСТ 15521-70</u>	<u>Nuts</u> <u>GOST 15521-70</u>		
37	30 0215-01 30 0215-01-20	Гайка М12×1,25 Гайка М12×1,25	Nut M12×1,25 Nut M12×1,25	4	4
36		Винт ВМ8-6g×18 ГОСТ 17475-70	Screw ВМ8-6g×18 GOST 17475-70	4	4
28		Винт М5-6g×12 ГОСТ 17473-80	Screw M5-6g×12 GOST 17473-80	2	2
		<u>Шайбы</u> <u>ГОСТ 6402-70</u>	<u>Washers</u> <u>GOST 6402-70</u>		
15	31 0170 31 0170-20	Шайба 10 Шайба 10	Washer 10 Washer 10	1	1
		<u>Шайбы</u> <u>ГОСТ 6402-70</u>	<u>Washers</u> <u>GOST 6402-70</u>		
29		Шайба 5	Washer 5	2	2
41		Шайба 8Т	Washer 8	8	8
14		Шайба 10 ОТ	Washer 10 ОТ	1	1
		<u>Кольца</u> <u>TU2531-260-</u> <u>00149245-00</u>	<u>Rings</u> <u>TU2531-260-</u> <u>00149245-00</u>		
8		Кольцо 007-011-25- 2-51-1668	Ring 007-011-25-2- 51-1668	3	3

№ поз. Pos. No	Обозначение Designation	Наименование Denomination		№ рис. Fig. No	
				5.5	
				Количество на исполнение Quantity per unit	
				УХЛ	Т
		<u>Кольца</u> <u>TU2531-260-</u> <u>00149245-00</u>	<u>Rings</u> <u>TU2531-260-</u> <u>00149245-00</u>		
32		Кольцо 016-020-25-2-51-1668	Ring 016-020-25-2-51-1668	1	1
2		Кольцо 032-038-36-2-51-1668	Ring 032-038-36-2-51-1668	5	5
26		Кольцо 039-045-36-2-51-1668	Ring 039-045-36-2-51-1668	1	1
22		Кольцо 045-050-30-2-51-1668	Ring 045-050-30-2-51-1668	1	1

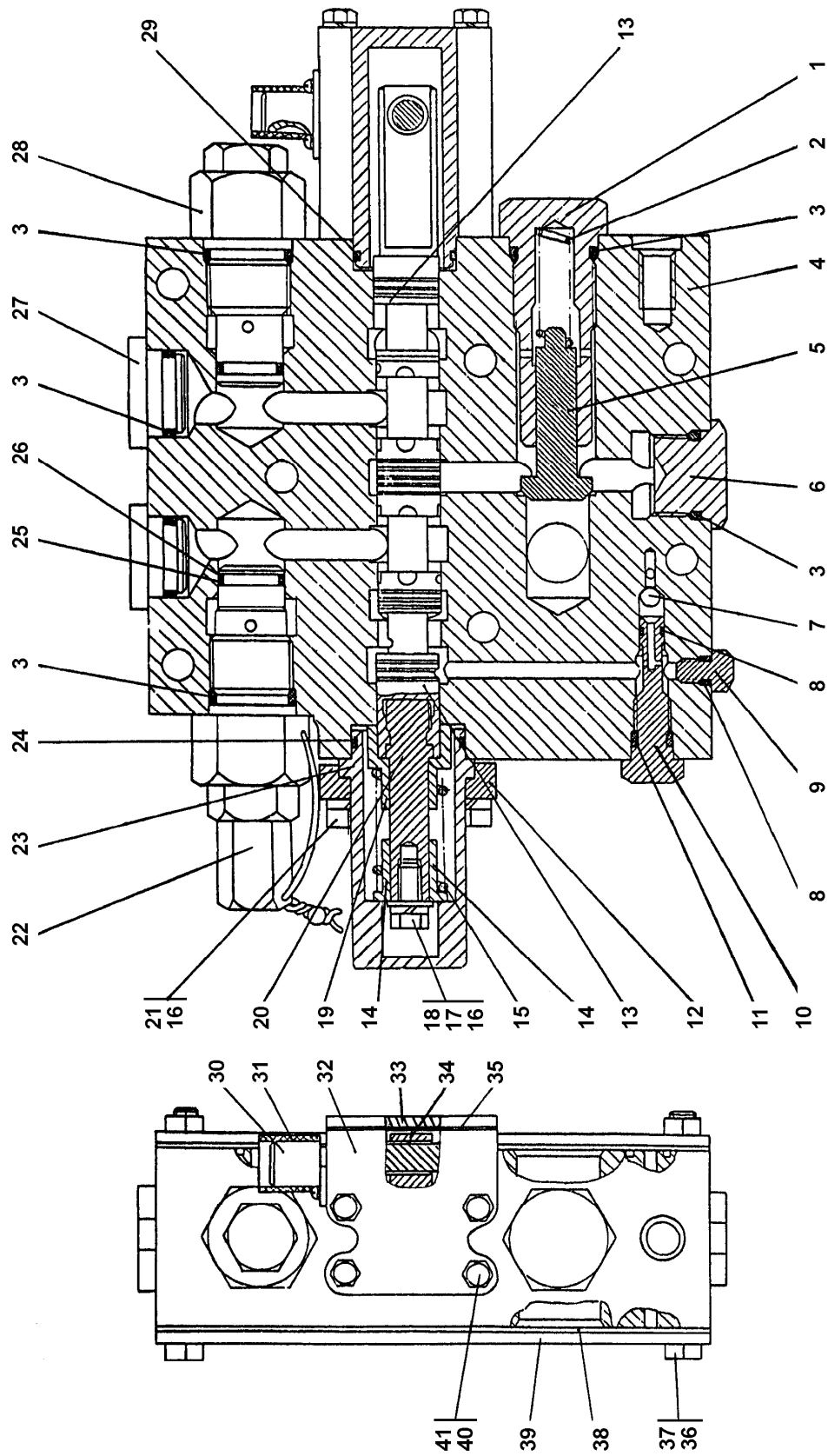


Рисунок 5.6 Распределитель
Figure 5.6 Distributor

5.6 2001-26-22-02СП Распределитель 2001-26-22-01SP Distributor						
№ рис.	№ поз.	Обозначение Designation	Наименование Denomination		Кол-во на исполнение	
					Q-ty per unit	
Pos. No	Pos. No				УХЛ	Т
5.6		2001-26-22-02СП(SP) 2001-26-22-02-20СП -20(SP)	Распределитель Распределитель	Distributor Distributor	×	×

					№ рис.	5.6
					Fig. No	
№ поз.	Обозначение Designation	Наименование Denomination		Количество на исполнение		
				Quantity per unit		
Pos. No				УХЛ	Т	
22	2001-26-24-01СП(SP) 2001-26-24-01-20СП -20(SP)	Клапан Клапан	Valve Valve	1	1	
28	2001-26-25СП(SP) 2001-26-25-20СП(SP)	Клапан Клапан	Valve Valve	1	1	
13	2001-26-26СП	Золотник	Spool	1	1	
4	2001-26-142-02	Корпус	Housing	1	1	
5	2001-26-146	Клапан	Valve	1	1	
1	2001-26-147 2001-26-147-20	Направляющая кла- пана Направляющая кла- пана	Valve guide Valve guide	1	1	
10	2001-26-149	Направляющая	Guide	1	1	
23	2001-26-153	Крышка	Cover	1	1	
12	2001-26-155	Фланец	Flange	1	1	
20	2001-26-156	Хвостовик	Tang	1	1	
19	2001-26-159	Втулка	Bushing	1	1	
14	2001-26-160	Втулка	Bushing	1	1	
39	2001-26-165	Крышка	Cover	2	2	
25	2001-26-178	Шайба защитная	Protection washer	2	2	
33	2001-26-255	Крышка	Cover	1	1	
34	2001-26-256	Рычаг	Lever	1	1	
30	2001-26-257 2001-26-257-20	Валик Валик	Roller Roller	1	1	
27	2501-26-150 2501-26-150-20	Заглушка Заглушка	End plug End plug	2	2	
31	2501-15-152-01	Труба	Pipe	1	1	
32	1501-26-1 1501-26-1-20	Фланец Фланец	Flange Flange	1	1	
9	37 5245 37 5245-20	Пробка Пробка	Plug Plug	1	1	

№ поз. Pos. No	Обозначение Designation	Наименование Denomination		№ рис. Fig. No	
				5.6	
				Количество на исполнение Quantity per unit	
				УХЛ	Т
6	37 5952 37 5952-20	Пробка Пробка	Plug Plug	1	1
15	38 5392	Пружина	Gasket	1	1
38	45 0263	Прокладка	Gasket	2	2
35	45 0290 45 0290-20	Прокладка Прокладка	Gasket Gasket	1	1
2	700-38-2563 700-38-2563-20	Пружина Пружина	Spring Spring	1	1
21		Болт М8-6g×35 ГОСТ 7795-70	Bolt M8-6g×35 GOST 7795-70	4	4
		<u>Болты</u> <u>ГОСТ 7796-70</u>	<u>Bolts</u> <u>GOST 7796-70</u>		
18		Болт М10-6g×20	Bolt M10-6g×20	1	1
37	28 0389 28 0389-20	Болт 3М12×1,25-6g×100 Болт 3М12×1,25-6g×100	Bolt 3M12×1,25-6g×100 Bolt 3M12×1,25-6g×100	4	4
41	28 0187 28 0187-20	Болт М8-6g×115 Болт М8-6g×115	Bolt M8-6g×115 Bolt M8-6g×115	4	4
		<u>Гайки</u> <u>ГОСТ 15521-70</u>	<u>Nuts</u> <u>GOST 15521-70</u>		
36	30 0215-01 30 0215-01-20	Гайка М12×1,25 Гайка М12×1,25	Nut M12×1,25 Nut M12×1,25	4	4
		<u>Шайбы</u> <u>ГОСТ 11371-78</u>	<u>Washers</u> <u>GOST 11371-78</u>		
17	31 0170 31 0170-20	Шайба 10 Шайба 10	Washer 10 Washer 10	1	1
		<u>Шайбы</u> <u>ГОСТ 11371-78</u>	<u>Washers</u> <u>GOST 11371-78</u>		
16		Шайба 10 ОТ	Washer 10 ОТ	1	1
40		Шайба 8Т	Washer 8Т	8	8
		<u>Кольца</u> <u>ТУ2531-260-</u> <u>00149245-00</u>	<u>Rings</u> <u>ТУ2531-260-</u> <u>00149245-00</u>		
8		Кольцо 007-011-25-2-51-1668	Ring 007-011-25-2-51-1668	2	2
11		Кольцо 014-018-25-2-51-1668	Ring 014-018-25-2-51-1668	1	1
26		Кольцо 025-030-30-2-51-1668	Ring 025-030-30-2-51-1668	2	2

№ поз. Pos. No	Обозначение Designation	Наименование Denomination		№ рис. Fig. No	
				5.6	
				Количество на исполнение Quantity per unit	
				УХЛ	Т
		<u>Кольца</u> <u>TU2531-260-</u> <u>00149245-00</u>	<u>Rings</u> <u>TU2531-260-</u> <u>00149245-00</u>		
3		Кольцо 032-038-36-2-51-1668	Ring 032-038-36-2-51-1668	6	6
29		Кольцо 039-045-36-2-51-1668	Ring 039-045-36-2-51-1668	1	1
24		Кольцо 045-050-30-2-51-1668	Ring 045-050-30-2-51-1668	1	1
7		Шарик Б10-100 ГОСТ 3722-81	Ball Б10-100 GOST 3722-81	1	1

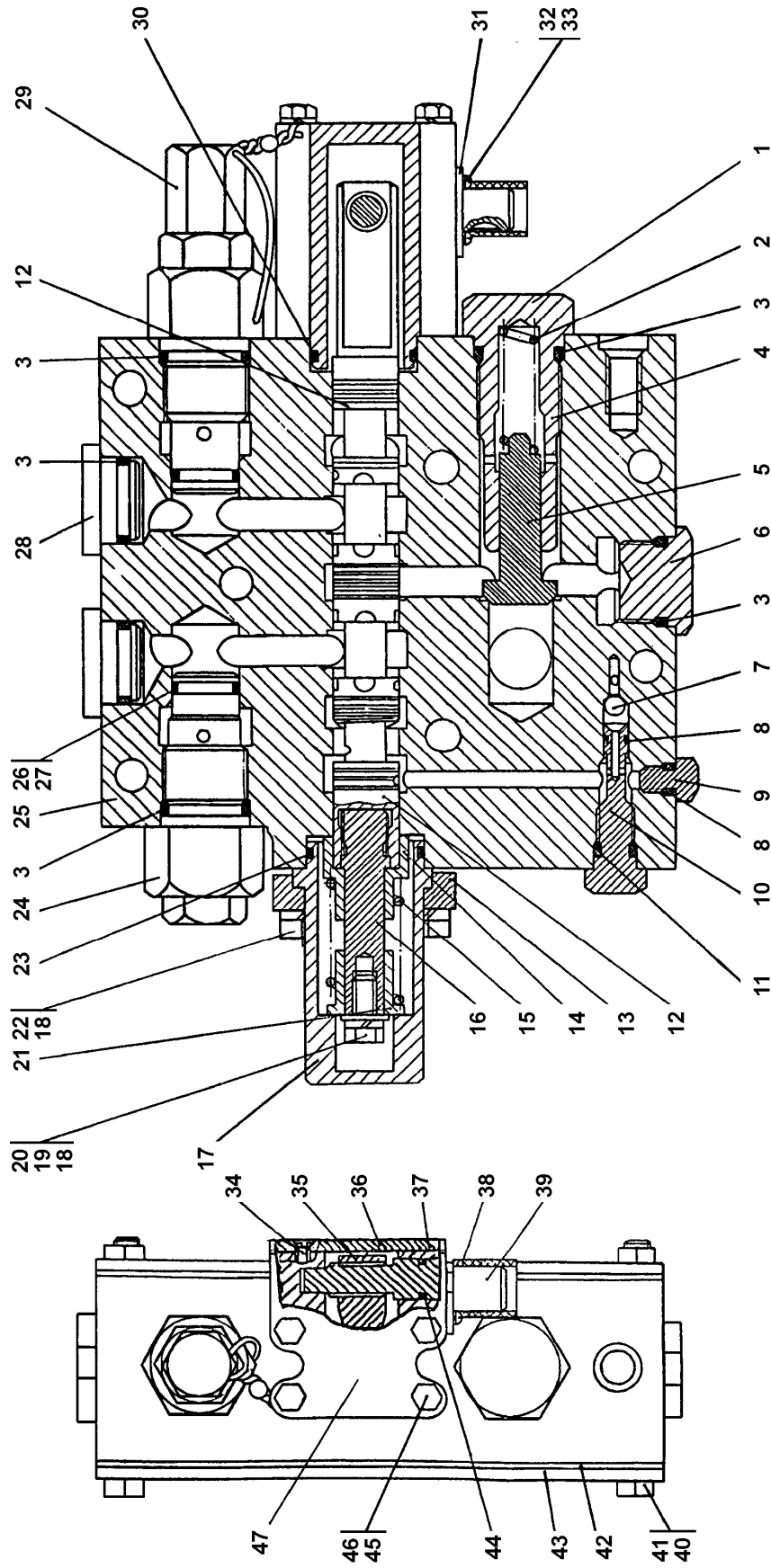


Рисунок 5.7 Распределитель
Figure 5.7 Distributor

5.7 2001-26-22-03СП Распределитель 2001-26-22-03SP Distributor						
№ рис. Pos. No	№ поз. Pos. No	Обозначение Designation	Наименование Denomination		Кол-во на исполнение	
					Q-ty per unit	
					УХЛ	Т
5.7		2001-26-22-03СП(SP) 2001-26-22-03-20СП -20(SP)	Распределитель Распределитель	Distributor Distributor	×	×

					№ рис. Fig. No	5.7
№ поз. Pos. No	Обозначение Designation	Наименование Denomination		Количество на исполнение		
				Quantity per unit		
					УХЛ	Т
29	2001-26-24-01СП(SP) 2001-26-24-01-20СП(SP)	Клапан предохра- нительный Клапан предохра- нительный	Safety valve Safety valve	1		1
24	2001-26-25СП(SP) 2001-26-25-20СП(SP)	Клапан Клапан	Valve Valve	1		1
12	2001-26-26СП(SP)	Золотник	Spool	1		1
25	2001-26-142-02	Корпус	Housing	1		1
5	2001-26-146	Клапан	Valve	1		1
4	2001-26-147 2001-26-147-20	Направляющая кла- пана Направляющая кла- пана	Valve guide Valve guide	1		1
10	2001-26-149	Направляющая	Guide	1		1
17	2001-26-153	Крышка	Cover	1		1
13	2001-26-155	Фланец	Flange	1		1
16	2001-26-156	Хвостовик	Tang	1		1
14	2001-26-159	Втулка	Bushing	1		1
21	2001-26-160	Втулка	Bushing	1		1
43	2001-26-165	Крышка	Cover	1		1
26	2001-26-178	Шайба защитная	Protection washer	2		2
1	2001-26-147 2001-26-147-20	Направляющая кла- пана Направляющая кла- пана	Valve guide Valve guide	1		1
31	2001-26-273 2001-26-273-20	Стопор Стопор	Detent lock Detent lock	1		1
36	2001-26-255	Крышка	Cover	1		1
35	2001-26-256	Рычаг	Lever	1		1
39	2001-26-257 2001-26-257-20	Валик Валик	Roller Roller	1		1

				№ рис.	5.7
				Fig. No	
№ поз. Pos. No	Обозначение Designation	Наименование Denomination		Количество на исполнение	
				Quantity per unit	
				УХЛ	Т
28	2501-26-150 2501-26-150-20	Заглушка Заглушка	End plug End plug	2	2
38	2501-15-152-01	Труба	Pipe	1	1
47	1501-26-1-01 1501-26-1-01-20	Фланец Фланец	Flange Flange	1	1
9	37 5245 37 5245-20	Пробка Пробка	Plug Plug	1	1
6	37 5952 37 5952-20	Пробка Пробка	Plug Plug	1	1
15	38 5392	Пружина	Spring	1	1
42	45 0263	Прокладка	Gasket	2	2
37	45 0290 45 0290-20	Прокладка Прокладка	Gasket Gasket	1	1
2	700-38-2563 700-38-2563-20	Пружина Пружина	Spring Spring	1	1
22		Болт М8-6g×35 ГОСТ 7795-70	Bolt M8-6g×35 GOST 7795-70	4	4
		<u>Болты</u> <u>ГОСТ 7796-70</u>	<u>Bolts</u> <u>GOST 7796-70</u>		
20		Болт М10-6g×20	Bolt M10-6g×20	1	1
46	28 0187 28 0187-20	Болт М8-6g×115 Болт М8-6g×115	Bolt M8-6g×115 Bolt M8-6g×115	4	4
41	28 0389 28 0389-20	Болт 3М12×1,25-6g×100 Болт 3М12×1,25-6g×100	Bolt 3М12×1,25-6g×100 Bolt 3М12×1,25-6g×100	4	4
		<u>Гайки</u> <u>ГОСТ 15521-70</u>	<u>Nuts</u> <u>GOST 15521-70</u>		
40	30 0215-01 30 0215-01-20	Гайка М12×1,25 Гайка М12×1,25	Nut M12×1,25 Nut M12×1,25	4	4
34		Винт ВМ8-6g×18 ГОСТ 17475-70	Screw ВМ8-6g×18 GOST 17475-70	4	4
32		Винт М5-6g×12 ГОСТ 17473-80	Screw М5-6g×12 GOST 17473-80	2	2
		<u>Шайбы</u> <u>ГОСТ 11371-78</u>	<u>Washers</u> <u>GOST 11371-78</u>		
19	31 0170 31 0170-20	Шайба 10 Шайба 10	Washer 10 Washer 10	1	1

№ поз. Pos. No	Обозначение Designation	Наименование Denomination		№ рис. Fig. No	
				5.7	
				Количество на исполнение Quantity per unit	
				УХЛ	Т
		<u>Шайбы</u> <u>ГОСТ 6402-70</u>	<u>Washers</u> <u>GOST 6402-70</u>		
33		Шайба 5	Washer 5	2	2
45		Шайба 8Т	Washer 8Т	8	8
18		Шайба 10 ОТ	Washer 10 ОТ	1	1
		<u>Кольца</u> <u>TU2531-260-</u> <u>00149245-00</u>	<u>Rings</u> <u>TU2531-260-</u> <u>00149245-00</u>		
8		Кольцо 007-011-25-2-51-1668	Ring 007-011-25-2-51-1668	2	2
11		Кольцо 014-018-25-2-51-1668	Ring 014-018-25-2-51-1668	1	1
44		Кольцо 016-020-25-2-51-1668	Ring 016-020-25-2-51-1668	1	1
27		Кольцо 025-030-30-2-51-1668	Ring 025-030-30-2-51-1668	2	2
3		Кольцо 032-038-36-2-51-1668	Ring 032-038-36-2-51-1668	7	7
30		Кольцо 039-045-36-2-51-1668	Ring 039-045-36-2-51-1668	1	1
23		Кольцо 045-050-30-2-51-1668	Ring 045-050-30-2-51-1668	1	1
7		Шарик Б10-100 ГОСТ 3722-81	Ball Б10-100 GOST 3722-81	1	1

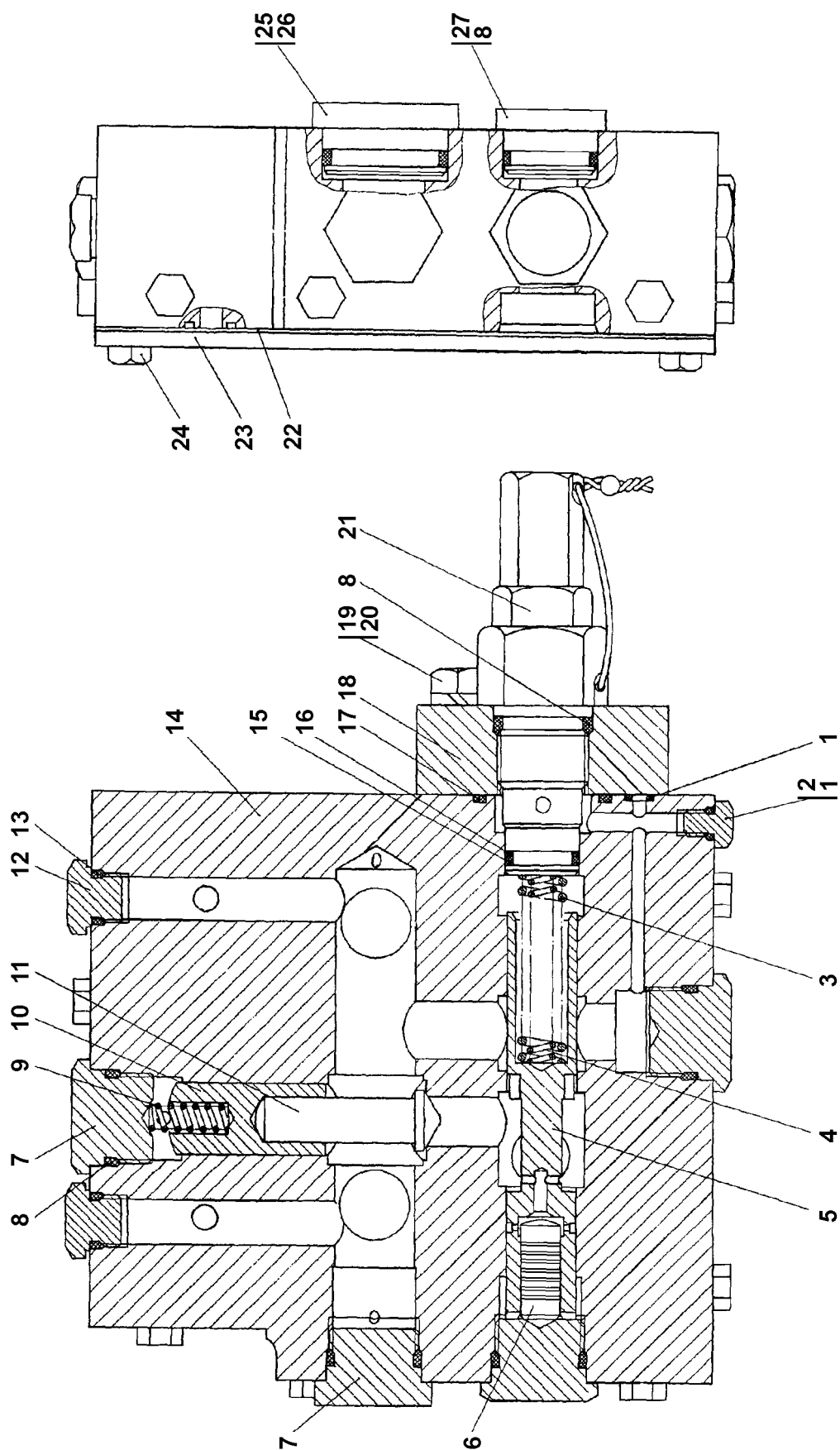


Рисунок 5.8 Клапан
Figure 5.8 Valve

5.8 2001-26-23СП Клапан 2001-26-23SP Valve						
№ рис.	№ поз.	Обозначение Designation	Наименование Denomination		Кол-во на исполнение	
					Q-ty per unit	
Pos. No	Pos. No				УХЛ	Т
5.8		2001-26-23СП(SP) 2001-26-23-20СП(SP)	Клапан Клапан	Valve Valve	×	×

ПРИМЕЧАНИЕ * - применяется при транспортировании и хранении
NOTE * - used for transportation and storage

№ поз.	Обозначение Designation	Наименование Denomination		Количество на исполнение	
				Quantity per unit	
Pos. No				УХЛ	Т
21	2001-26-24СП(SP) 2001-26-24-20СП(SP)	Клапан предохра- нительный Клапан предохра- нительный	Safety valve Safety valve	1	1
14	2001-26-143	Корпус	Housing	1	1
10	2001-26-275	Плунжер	Plunger	1	1
23	2001-26-165	Крышка	Cover	1	1
5	2001-26-166	Золотник	Spool	1	1
18	2001-26-167	Фланец	Flange	1	1
11	2001-26-276	Клапан	Valve	1	1
6	2001-26-277	Плунжер	Plunger	1	1
16	2001-26-178	Шайба защитная	Protection ring	1	1
27	2501-26-150* 2501-26-150-20	Заглушка Заглушка	End plug End plug	1	1
25	25-26-207* 25-26-207-20	Заглушка Заглушка	End plug End plug	1	1
2	37 5245 37 5245-20	Пробка Пробка	Plug Plug	5	5
12	37 5625 37 5625-20	Пробка Пробка	Plug Plug	2	2
4	38 5276-01	Пружина	Spring	1	1
3	38 5484-01	Пружина	Spring	1	1
9	700-38-2245	Пружина	Spring	1	1
22	45 0263	Прокладка	Gasket	1	1
7	37 5952 37 5952-20	Пробка Пробка	Plug Plug	3	3
24		Болт М12-6g×20 ГОСТ 7796-70	Bolt M12-6g×20 GOST 7796-70	4	4

				№ рис.	5.8
				Fig. No	
№ поз. Pos. No	Обозначение Designation	Наименование Denomination		Количество на исполнение	
				Quantity per unit	
				УХЛ	Т
19		Болт M16×1,5-6g×60 ГОСТ 7795-70	Bolt M16×1,5-6g×60 GOST 7795-70	2	2
20		Шайба 16 ОТ ГОСТ 6402-70	Washer 16 ОТ GOST 6402-70	2	2
		<u>Кольца</u> <u>TU2531-260-</u> <u>00149245-00</u>	<u>Rings</u> <u>TU2531-260-</u> <u>00149245-00</u>		
1		Кольцо 007-011-25- 2-51-1668	Ring 007-011-25-2- 51-1668	10	10
15		Кольцо 025-030-30- 2-51-1668	Ring 025-030-30-2- 51-1668	1	1
8		Кольцо 032-038-36- 2-51-1668	Ring 032-038-36-2- 51-1668	5	5
13		Кольцо 018-022-25- 2-51-1668	Ring 018-022-25-2- 51-1668	2	2
26		Кольцо 042-050-46- 2-51-1668	Ring 042-050-46-2- 51-1668	1	1
17		Кольцо 049-055-36- 2-51-1668	Ring 049-055-36-2- 51-1668	1	1

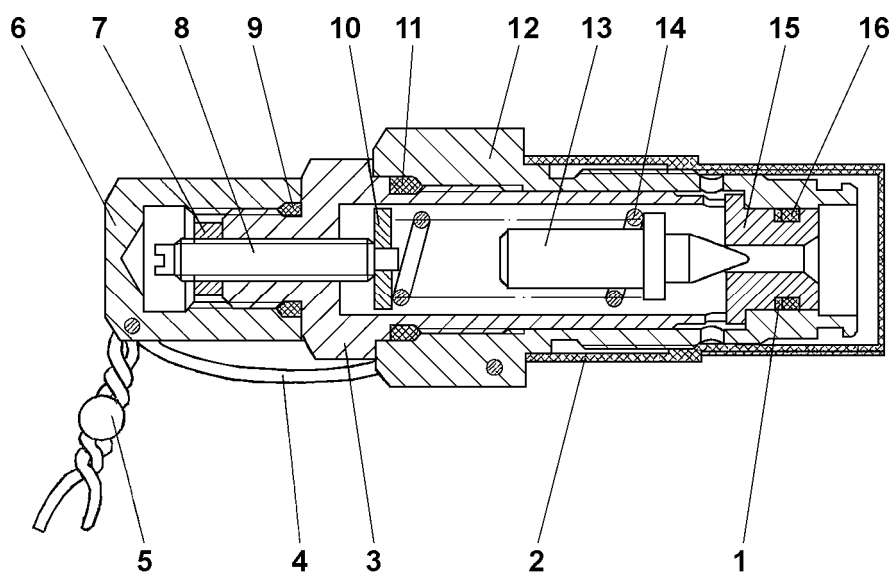


Рисунок 5.9 Клапан
Figure 5.9 Valve

5.9 2001-26-24-01СП Клапан 2001-26-24-01SP Valve						
№ рис.	№ поз.	Обозначение Designation	Наименование Denomination		Кол-во на исполнение	
					Q-ty per unit	
Pos. No	Pos. No				УХЛ	Т
5.9		2001-26-24-01СП(SP) 2001-26-24-01-20СП -20(SP)	Клапан Клапан	Valve Valve	×	×

						№ рис.	5.9
						Fig. No	
№ поз.	Обозначение Designation	Наименование Denomination		Количество на исполнение			
				Quantity per unit			
Pos. No				УХЛ	Т		
12	2001-26-168	Корпус клапана	Valve housing	1	1		
3	2001-26-169	Патрон	Holder	1	1		
13	2001-26-170	Клапан предохра- нительный	Safety valve	1	1		
15	2001-26-171	Седло клапана	Valve saddle	1	1		
8	2001-26-172	Винт регулировоч- ный	Adjustment screw	1	1		
6	2001-26-173	Колпачок	Cap	1			
	2001-26-173-20	Колпачок	Cap		1		
10	2001-26-177	Упор	Stop	1	1		
2	2001-26-179	Заглушка	End plug	1			
	2001-26-179-20	Заглушка	End plug		1		
1	2001-26-182	Кольцо защитное	Protection ring	1	1		
14	38 5577	Пружина предохра- нительного клапана	Safety valve spring	1	1		
7		Гайка М8 ГОСТ 5915-70	Nut M8 GOST 5915-70	1	1		
		Кольца ТУ2531-260- 00149245-00	Rings TU2531-260- 00149245-00				
16		Кольцо 016-020-25- 2-51-1668	Ring 016-020-25-2- 51-1668	1	1		
9		Кольцо 018-022-25- 2-51-1668	Ring 018-022-25-2- 51-1668	1	1		
11		Кольцо 026-032-36- 2-51-1668	Ring 026-032-36-2- 51-1668	1	1		
5		Пломба 10/6,5 ТУ32-ЦТВР-04-89	Seal 10/6,5 ТУ32-ЦТВР-04-89	1	1		
4		Проволока 0,6-О-С ГОСТ 3282-74	Wire 0,6-О-С GOST 3282-74	0,3	0,3		

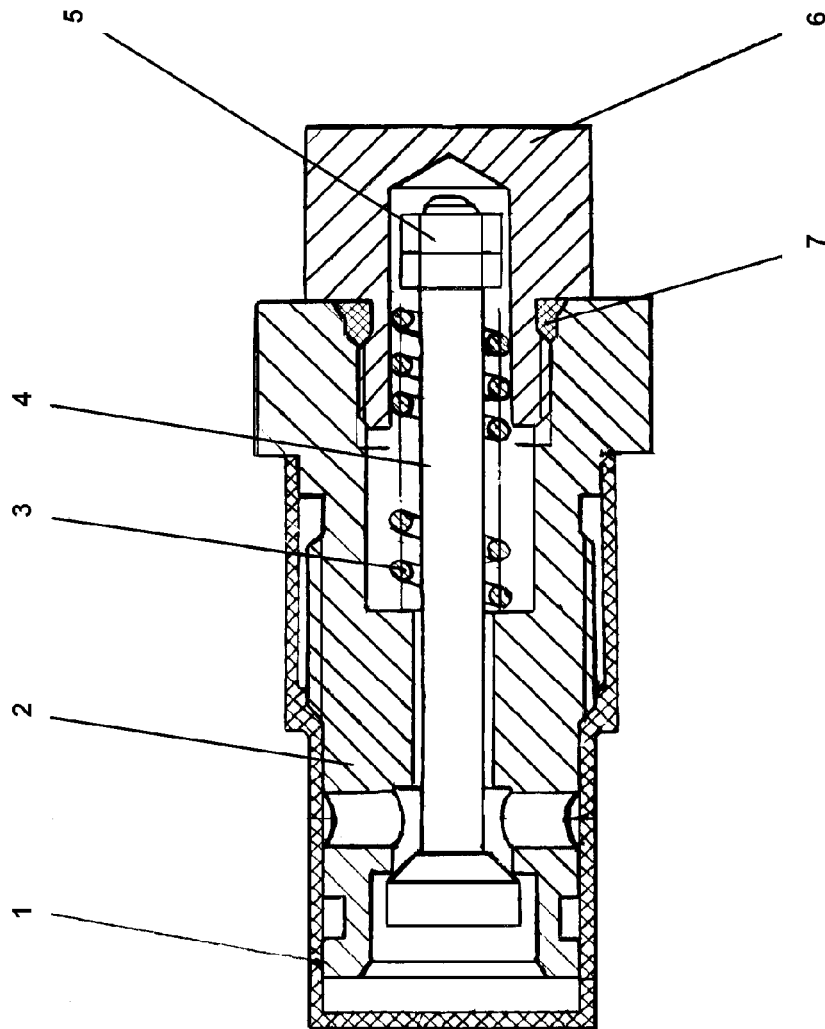


Рисунок 5.10 Клапан
Figure 5.10 Valve

5.10 2001-26-25СП Клапан 2001-26-25SP Valve						
№ рис.	№ поз.	Обозначение Designation	Наименование Denomination		Кол-во на исполнение	
					Q-ty per unit	
Pos. No	Pos. No				УХЛ	Т
5.10		2001-26-25СП(SP) 2001-26-25-20СП(SP)	Клапан Клапан	Valve Valve	×	×

						№ рис.	5.10
						Fig. No	
№ поз.	Обозначение Designation	Наименование Denomination		Количество на исполнение		Quantity per unit	
				УХЛ	Т	УХЛ	Т
2	2001-26-174	Корпус клапана	Valve housing	1	1		
4	2001-26-175	Клапан тарельча- тый	Plate valve	1	1		
1	2001-26-179-20 2001-26-179-20	Заглушка Заглушка	End plug End plug	1	1		
6	37 5783-01 37 5783-20	Пробка Пробка	Plug Plug	1	1		
3	38 5055	Пружина	Spring	1	1		
5		Гайка М6 ГОСТ 5915-70	Nut M6 GOST 5915-70	2	2		
7		Кольцо 024-028-25- 2-51-1668 ТУ 2531-260- 00149245-00	Ring 024-028-25-2- 51-1668 ТУ 2531-260- 00149245-00	1	1		

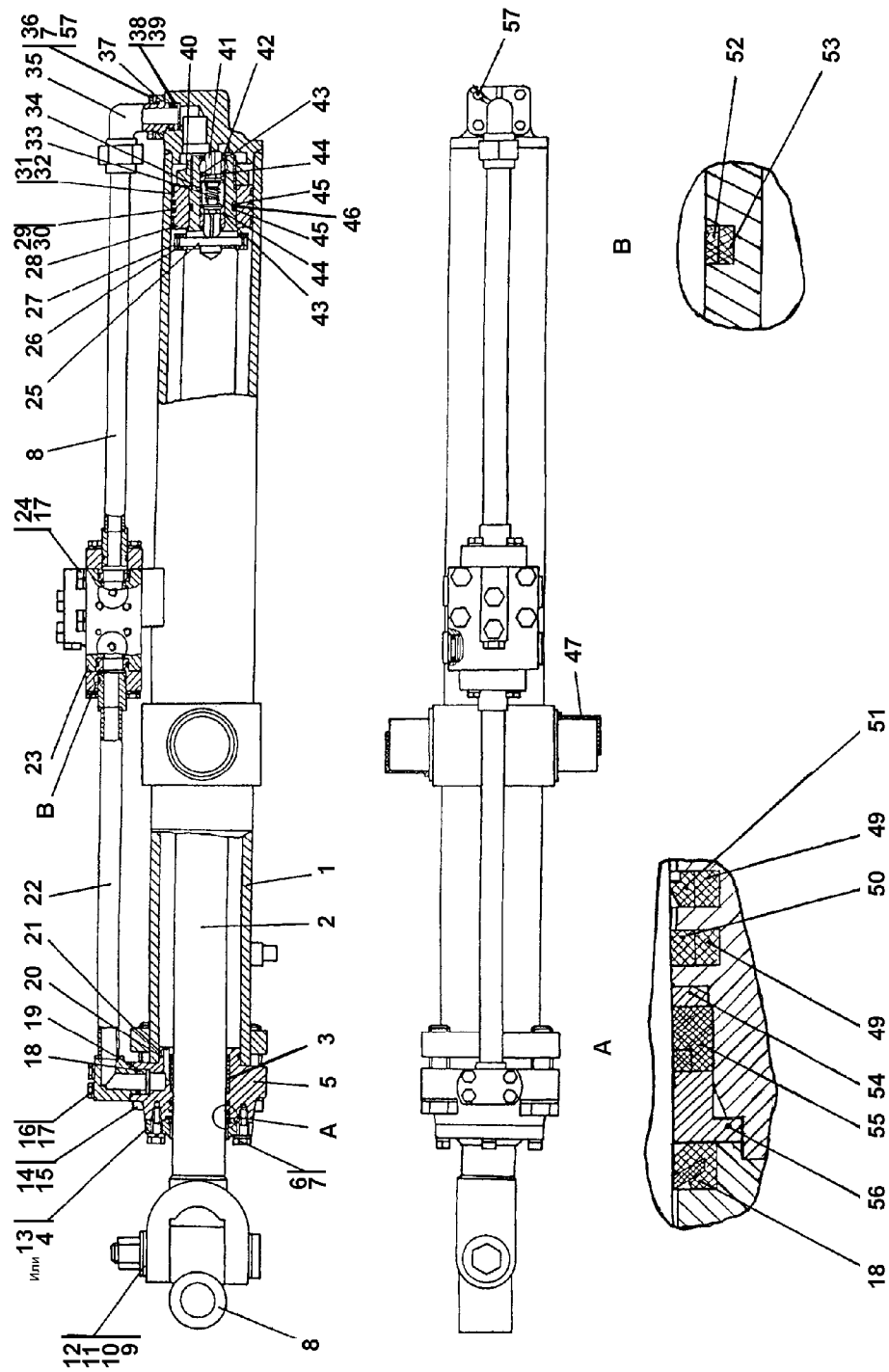


Рисунок 5.11 Гидроцилиндр Ø125
 Figure 5.11 Hydraulic cylinder Ø125

5.11 2001-26-501СП Гидроцилиндр Ø125 2001-26-50SP Hydraulic cylinder Ø125						
№ рис.	№ поз.	Обозначение Designation	Наименование Denomination		Кол-во на исполнение	
					Q-ty per unit	
Pos. No	Pos. No				УХЛ	Т
5.11		2001-26-501СП(SP)	Гидроцилиндр Ø125*	Hydraulic cylinder Ø125*	×	
		2001-26-501-20СП(SP)	Гидроцилиндр Ø125	Hydraulic cylinder Ø125		×
		2001-26-501-01СП(SP)	Гидроцилиндр Ø125**	Hydraulic cylinder Ø125**	×	
		2001-26-501-01-20СП -20(SP)	Гидроцилиндр Ø125	Hydraulic cylinder Ø125		×

ПРИМЕЧАНИЕ * - шарнирное соединение
** - вилочное соединение

NOTE * - hinge-type connection
** - fork-type connection

						№ рис.	5.11
						Fig. No	
№ поз.	Обозначение Designation	Наименование Denomination		Количество на исполнение		Quantity per unit	
				УХЛ	Т	УХЛ	Т
1	2001-26-508-04СП(SP)	Корпус*	Housing*	1		1	
	2001-26-508-05СП(SP)	Корпус**	Housing**	1		1	
23	2001-26-510СП(SP)	Устройство пере- пускное	By-pass device	1			
	2001-26-510-20СП(SP)	Устройство пере- пускное	By-pass device				1
22	2001-26-511СП(SP)	Трубопровод*	Pipeline*	1			
	2001-26-511-20СП(SP)	Трубопровод	Pipeline				1
	2001-26-511-01СП(SP)	Трубопровод**	Pipeline**	1			
	2001-26-511-01-20СП -20(SP)	Трубопровод	Pipeline				1
8	2001-26-512СП(SP)	Трубопровод*	Pipeline*	1			
	2001-26-512-20СП(SP)	Трубопровод	Pipeline				1
	2001-26-512-01СП(SP)	Трубопровод**	Pipeline**	1			
	2001-26-512-01-20СП -20(SP)	Трубопровод	Pipeline				1
48	2501-93-506-01СП(SP)	Грязесъемник 3-d ГОСТ 24811-81	Dirt remover 3-d GOST 24811-81	1		1	
41	46-26-631СП(SP)	Клапан	Valve	2		2	
28	2001-26-551	Поршень	Piston	1		1	
29	2001-26-552	Кольцо уплотни- тельное	Sealing ring	2		2	

				№ рис. 5.11	
				Fig. No	
№ поз. Pos. No	Обозначение Designation	Наименование Denomination		Количество на исполнение	
				Quantity per unit	
				УХЛ	Т
32	2001-26-553	Втулка опорная (допускается замена на поз.31)	Support bushing (replacement for pos.31 is allowed)	2	2
51	2001-26-554	Кольцо уплотнительное	Sealing ring	1	1
5	2001-26-585	Крышка	Cover	1	1
13	2001-26-557	Скребок (допускается замена на поз.4)	Scraper (replacement for pos. 4 is allowed)	1	1
20	2001-26-558	Шайба защитная	Protection washer	1	1
47	2001-26-559	Заглушка	End plug	2	2
50	2001-26-567	Кольцо уплотнительное	Sealing ring	1	1
52	46-26-1546	Кольцо уплотнительное	Sealing ring	2	2
4	2001-26-584	Скребок (допускается замена на поз.13)	Scraper (replacement for pos.13 is allowed)	1	1
12	2501-26-1106	Палец	Pin	1	1
11	2501-26-1107 2501-26-1107-20	Кольцо Кольцо	Ring Ring	1	1
8	2501-26-1108	Шарнир	Hinge	1	1
54	2501-26-1161	Кольцо	Ring	1	1
2	46-26-1513 46-26-1513-20	Шток Шток	Rod Rod	1	1
56	46-26-1552	Втулка	Bushing	1	1
35	46-98-509 46-98-509-20	Угольник Угольник	Angle-piece Angle-piece	1	1
37	46-98-557 46-98-557-20	Фланец Фланец	Flange Flange	2	2
18	2501-98-550	Кольцо защитное	Protection ring	1	1
40	2501-98-562-01	Гайка	Nut	1	1
26	2601-26-6	Втулка	Bushing	1	1
25	2601-26-8	Палец	Pin	1	1
42	2601-26-9	Заглушка	End plug	1	1
43	2601-26-25	Шайба защитная	Protection washer	2	2
45	2601-26-26	Шайба защитная	Protection washer	2	2
38	700-40-6307	Шайба защитная	Protection washer	1	1
33	38 327	Пружина	Spring	1	1
34	52 5540	Проставка	Spacer	1	1
27	58 5760	Кольцо	Ring	1	1
		<u>Болты</u> <u>ГОСТ 7795-70</u>	<u>Bolts</u> <u>GOST 7795-70</u>		
16	28 0385 28 0385-20	Болт M12×1,25-6g×80 Болт M12×1,25-6g×80	Bolt M12×1,25-6g×80 Bolt M12×1,25-6g×80	4	4

				№ рис. 5.11	
				Fig. No	
№ поз. Pos. No	Обозначение Designation	Наименование Denomination		Количество на исполнение	
				Quantity per unit	
				УХЛ	Т
24	28 0391	<u>Болты</u> <u>ГОСТ 7796-70</u>	<u>Bolts</u> <u>GOST 7796-70</u>	4	4
	28 0391-20	Болт 3М12×1,25-6g×105 Болт 3М12×1,25-6g×105	Bolt 3M12×1,25-6g×105 Bolt 3M12×1,25-6g×105		
6	28 0535	<u>Болты</u> <u>ГОСТ 7796-70</u>	<u>Bolts</u> <u>GOST 7796-70</u>	4	4
	28 0535-20	Болт М16×1,5-6g×38 Болт М16×1,5-6g×38	Bolt M16×1,5-6g×38 Bolt M16×1,5-6g×38		
36	28 0544	<u>Болты</u> <u>ГОСТ 7796-70</u>	<u>Bolts</u> <u>GOST 7796-70</u>	4	4
	28 0544-20	Болт М16×1,5-6g×45 Болт М16×1,5-6g×45	Bolt M16×1,5-6g×45 Bolt M16×1,5-6g×45		
14	28 0845	<u>Болты</u> <u>ГОСТ 7796-70</u>	<u>Bolts</u> <u>GOST 7796-70</u>	4	4
	28 0845-20	Болт М24×2-6g×100 Болт М24×2-6g×100	Bolt M24×2-6g×100 Bolt M24×2-6g×100		
		<u>Гайки</u> <u>ГОСТ 5918-73</u>	<u>Nuts</u> <u>GOST 5918-73</u>		
10	30 0431	Гайка М30×2	Nut M30×2	1	1
	30 0431-20	Гайка М30×2	Nut M30×2		
		<u>Шайбы</u> <u>ГОСТ 6402-70</u>	<u>Washers</u> <u>GOST 6402-70</u>		
17		Шайба 12 ОТ	Washer 12 ОТ	8	8
7		Шайба 16 ОТ	Washer 16 ОТ	8	8
15		Шайба 24Т	Washer 24Т	4	4
9		<u>Шайбы</u> <u>ГОСТ 6402-70</u>	<u>Washers</u> <u>GOST 6402-70</u>	1	1
		Шплинт 6,3×71 ГОСТ397-79	Cotter pin 6,3×71 GOST397-79		
		<u>Шайбы</u> <u>ГОСТ 11371-78</u>	<u>Washers</u> <u>GOST 11371-78</u>		
57	31 0270	Шайба 16	Washer 16	2	2
	31 0270-20	Шайба 16	Washer 16		
		<u>Кольца</u> <u>TU 2531-260-</u> <u>00149245-00</u>	<u>Rings</u> <u>TU 2531-260-</u> <u>00149245-00</u>		
19		Кольцо 032-038-36-2-51-1668	Ring 032-038-36-2-51-1668	1	1
44		Кольцо 034-040-36-2-51-1668	Ring 034-040-36-2-51-1668	2	2
39		Кольцо 039-045-36-2-51-1668	Ring 039-045-36-2-51-1668	1	1

				№ рис. 5.11	
				Fig. No	
№ поз. Pos. No	Обозначение Designation	Наименование Denomination		Количество на исполнение	
				Quantity per unit	
				УХЛ	Т
46		Кольцо 060-070-58-2-51-1668	Ring 060-070-58-2-51-1668	1	1
21		Кольцо 115-125-58-2-51-1668	Ring 115-125-58-2-51-1668	1	1
49		Кольцо 088-095-46-2-51-1668	Ring 088-095-46-2-51-1668	2	2
30		Кольцо 110-120-58-2-51-1668	Ring 110-120-58-2-51-1668	2	2
53		Кольцо 030-035-30-2-ИРП1314-1 ГОСТ 18829-73	Ring 030-035-30-2-ИРП1314-1 GOST 18829-73	2	2
31		Кольцо опорно-направляющее поршневое E21T-125-15-3,0 ТУ 2290-004-48774662-2002 (допускается замена на деталь поз. 32)	Piston support-guiding ring E21T-125-15-3,0 TU 2290-004-48774662-2002 (replacement for pos. 32 is allowed)	2	2
3		Кольцо опорно-направляющее штоковое E22T-080-30-3,0 ТУ2290-004-48774662-2002	Rod support-guiding ring E22T-080-30-3,0 TU2290-004-48774662-2002	2	2
55		Уплотнение штоковое B374314/NEI-2721	Rod sealing B374314/NEI-2721	1	
		Уплотнение штоковое B374314/NEI	Rod sealing B374314/NEI		1

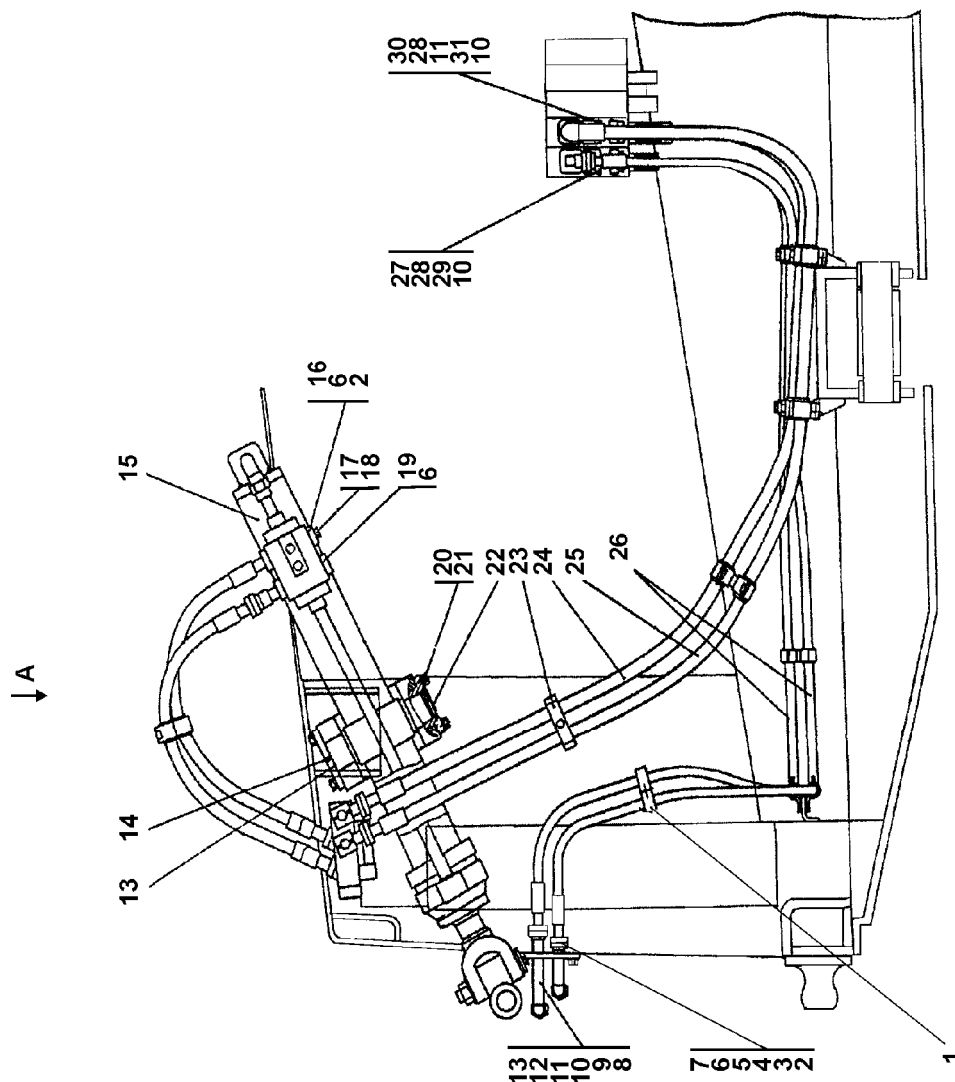


Рисунок 5.12 Установка гидроцилиндров
Figure 5.12 Hydraulic cylinders mounting

5.12 1501-26-10-02СП Установка гидроцилиндров 1501-26-10-02SP Hydraulic cylinders mounting						
№ рис.	№ поз.	Обозначение Designation	Наименование Denomination		Кол-во на исполнение	
					Q-ty per unit	
Pos. No	Pos. No				УХЛ	Т
5.12, 5.13		1501-26-10-02СП(SP)	Установка гидро- цилиндров	Hydraulic cylinders mounting	×	
		1501-26-10-02-20СП(SP)	Установка гидро- цилиндров	Hydraulic cylinders mounting		

						№ рис. Fig. No	5.12
№ поз.	Обозначение Designation	Наименование Denomination		Количество на исполнение			
				Quantity per unit			
Pos. No				УХЛ	Т		
13	1501-26-37СП(SP)	Рукав Ø16	Hose Ø16	1	1		
	1501-26-37-20СП(SP)	Рукав Ø16	Hose Ø16				
26	2001-26-37-04СП(SP)	Рукав Ø16	Hose Ø16	2	2		
	2001-26-37-04-20СП -20(SP)	Рукав Ø16	Hose Ø16				
15	2001-26-501-01СП(SP)	Гидроцилиндр Ø125	Hydraulic cylinder Ø125	2	2		
	2001-26-501-01-20СП -20(SP)	Гидроцилиндр Ø125	Hydraulic cylinder Ø125				
30	2001-26-82СП(SP)	Трубопровод	Pipeline	1	1		
	2001-26-82-20СП(SP)	Трубопровод	Pipeline				
25	3501-26-177-11СП(SP)	Рукав Ø25	Hose Ø25	1	1		
	3501-26-177-11-20СП -20(SP)	Рукав Ø25	Hose Ø25				
24	404-26-118-18СП(SP)	Рукав Ø25	Hose Ø25	1	1		
	404-26-118-18-20СП -20(SP)	Рукав Ø25	Hose Ø25				
14	700-41-2151СП(SP)	Масленка	Oil cup	6	6		
	700-41-2151-20СП(SP)	Масленка	Oil cup				
13	2001-26-120	Крышка	Cover	4	4		
	2001-26-120-20	Крышка	Cover				
7	2001-26-125	Фланец	Flange	58	58		
	2001-26-125-20	Фланец	Flange				
22	2001-26-132	Заглушка	End plug	4	4		
	2001-26-132-20	Заглушка	End plug				
27	2001-26-184	Фланец	Flange	1	1		
	2001-26-184-20	Фланец	Flange				
19	2001-26-190	Заглушка	End plug	2	2		
	2001-26-190-20	Заглушка	End plug				

				№ рис.	5.12
				Fig. No	
№ поз. Pos. No	Обозначение Designation	Наименование Denomination		Количество на исполнение	
				Quantity per unit	
				УХЛ	Т
16	2001-26-191 2001-26-191-20	Заглушка Заглушка	End plug End plug	2	2
6	2001-26-193	Кольцо защитное	Protection ring	26	26
1	312501-26-141 312501-26-141-20	Бугель Бугель	Stirrup Stirrup	1	1
23	2501-98-551 2501-98-551-20	Бугель Бугель	Stirrup Stirrup	1	1
12	400-26-55 400-26-55-20	Заглушка Заглушка	End plug End plug	2	2
17	37 5245 37 5245-20	Пробка Пробка	Plug Plug	2	2
28	44 0038	Кольцо защитное	Protection ring	6	6
		<u>Болты</u> <u>ГОСТ 7796-70</u>	<u>Bolts</u> <u>GOST 7796-70</u>		
5		Болт M10-6g×30	Bolt M10-6g×30	88	88
11		Болт M12×1,25-6g×35 Болт M12×1,25-6g×35	Bolt M12×1,25-6g×35 Bolt M12×1,25-6g×35	14	14
29	28 0366 28 0366-20	Болт M12-6g×75 Болт M12-6g×75	Bolt M12-6g×75 Bolt M12-6g×75	4	4
20	28 0544 28 0544-20	Болт M16×1,5-6g×45 Болт M16×1,5-6g×45	Bolt M16×1,5-6g×45 Bolt M16×1,5-6g×45	25	25
		<u>Болты</u> <u>ГОСТ 7795-70</u>	<u>Bolts</u> <u>GOST 7795-70</u>		
31	28 0380 28 0380-20	Болт M12-6g×70 Болт M12-6g×70	Bolt M12-6g×70 Bolt M12-6g×70	4	4
		<u>Шайбы</u> <u>ГОСТ 6402-70</u>	<u>Washers</u> <u>GOST 6402-70</u>		
4		Шайба 10.OT	Washer 10.OT	88	88
10		Шайба 12.OT	Washer 12.OT	44	44
21		Шайба 16.OT	Washer 16.OT	33	33
		<u>Шайбы</u> <u>ГОСТ 11371-78</u>	<u>Washers</u> <u>GOST 11371-78</u>		
3	31 0170 31 0170-20	Шайба 10 Шайба 10	Washer 10 Washer 10	44	44

				№ рис.	5.12	
				Fig. No		
№ поз. Pos. No	Обозначение Designation	Наименование Denomination		Количество на исполнение		
				Quantity per unit		
				УХЛ	Т	
9	31 0210 31 0210-20	Шайба 12×2 Шайба 12×2	Washer 12×2 Washer 12×2	10	10	
18		<u>Кольца</u> <u>TU 2531-260-</u> <u>00149245-00</u> Кольцо 007-011-25- 2-51-1668	<u>Rings</u> <u>TU 2531-260-</u> <u>00149245-00</u> Ring 007-011-25-2- 51-1668	2	2	
2		Кольцо 022-028-36- 2-51-1668	Ring 022-028-36-2- 51-1668	26	26	
8	H.036.01.005 H.036.01.005-01	Гайка накидная Гайка накидная	Captive nut Captive nut	2	2	

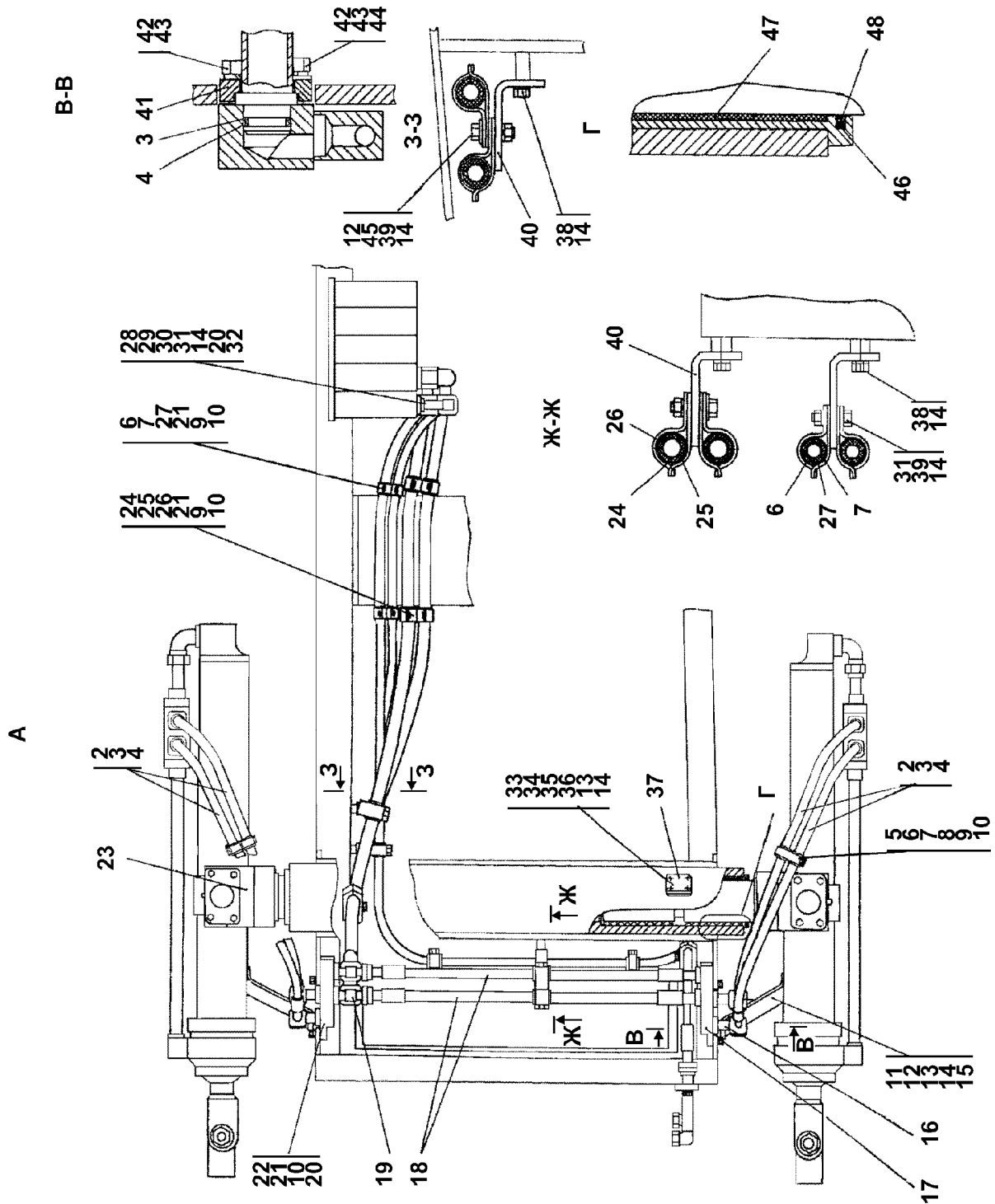


Рисунок 5.13 Установка гидроцилиндров
 Figure 5.13 Hydraulic cylinders mounting

				№ рис. 5.13	
				Fig. No	
№ поз. Pos. No	Обозначение Designation	Наименование Denomination		Количество на исполнение	
				Quantity per unit	
				УХЛ	Т
16	1512-26-20СП(SP) 1512-26-20-20СП(SP)	Трубопровод Трубопровод	Pipeline Pipeline	4	4
2	2001-26-36-03СП(SP) 2001-26-36-03-20СП(SP)	Рукав Ø20 Рукав Ø20	Hose Ø20 Hose Ø20	4	4
18	2001-26-36СП(SP) 2001-26-36-20СП(SP)	Рукав Ø20 Рукав Ø20	Hose Ø20 Hose Ø20	2	2
28	2001-26-40СП(SP) 2001-26-40-20СП(SP)	Трубопровод Трубопровод	Pipeline Pipeline	1	1
23	2001-26-42СП(SP) 2001-26-42-20СП(SP)	Ось Ось	Axle Axle	2	2
19	2001-26-75СП(SP) 2001-26-75-20СП(SP)	Тройник Тройник	T-joint T-joint	2	2
22	2001-26-76СП(SP) 2001-26-76-20СП(SP)	Коллектор Коллектор	Manifold Manifold	1	1
17	2001-26-76-01СП(SP) 2001-26-76-01-20СП(SP)	Коллектор Коллектор	Manifold Manifold	1	1
37	700-41-2151СП(SP) 700-41-2151-20СП(SP)	Масленка Масленка	Oil cup Oil cup	6	6
41	2001-26-125 2001-26-125-20	Фланец Фланец	Flange Flange	58	58
11	2001-26-133 2001-26-133--20	Серьга Серьга	Shackle Shackle	2	2
48	2001-26-135	Кольцо уплотни- тельное	Sealing ring	2	2
47	2001-26-137	Втулка опорная	Bearing bushing	16	16
5	2001-26-192 2001-26-192-20	Прокладка Прокладка	Gasket Gasket	6	6
3	2001-26-193	Кольцо защитное	Protection ring	26	26
33	46-26-654	Стопор	Detent lock	2	2
34	46-26-659 46-26-659-20	Крышка Крышка	Cover Cover	2	2
29	2501-26-83 2501-26-83-20	Фланец Фланец	Flange Flange	8	8
24	2501-26-220 2501-26-220-20	Скоба Скоба	Cramp Cramp	6	6
25	2501-26-221 2501-26-221-20	Планка Планка	Strip Strip	6	6
6	2501-26-300 2501-26-300-20	Скоба Скоба	Cramp Cramp	10	10
7	2501-26-301 2501-26-301-20	Планка Планка	Strip Strip	10	10
40	312501-94-155 312501-94-155-20	Планка Планка	Strip Strip	5	5
12	31 5211 31 5211-20	Шайба Шайба	Washer Washer	5	5
26	40 0354-03	Втулка	Bushing	6	6

				№ рис.	5.13
				Fig. No	
№ поз. Pos. No	Обозначение Designation	Наименование Denomination		Количество на исполнение	
				Quantity per unit	
				УХЛ	Т
27	40 0354-05	Втулка	Bushing	10	10
30	44 0038	Кольцо защитное	Protection ring	6	6
35	31 5425 31 5425-20	Шайба Шайба	Washer Washer	2	2
36	700-40-6563 700-40-6563-20	Прокладка Прокладка	Gasket Gasket	2	2
		<u>Болты</u> <u>ГОСТ 7796-70</u>	<u>Bolts</u> <u>GOST 7796-70</u>		
42		Болт М10-6g×30	Bolt M10-6g×30	88	88
38		Болт М12×1,25-6g×25	Bolt M12×1,25-6g×25	5	5
13		Болт М12×1,25-6g×30	Bolt M12×1,25-6g×30	12	12
		<u>Болты</u> <u>ГОСТ 7795-70</u>	<u>Bolts</u> <u>GOST 7795-70</u>		
31		Болт М12-6g×35	Bolt M12-6g×35	8	8
8	28 0520 28 0520-20	Болт М16×1,5-6g×30 Болт М16×1,5-6g×30	Bolt M16×1,5-6g×30 Bolt M16×1,5-6g×30	8	8
21	28 0544 28 0544-20	Болт М16×1,5-6g×45 Болт М16×1,5-6g×45	Bolt M16×1,5-6g×45 Bolt M16×1,5-6g×45	25	25
		<u>Болты</u> <u>ГОСТ 7798-70</u>	<u>Bolts</u> <u>GOST 7798-70</u>		
45	28 0350 28 0350-20	Болт М12-6g×40 Болт М12-6g×40	Bolt M12-6g×40 Bolt M12-6g×40	2	2
		<u>Гайки</u> <u>ГОСТ 5915-70</u>	<u>Nuts</u> <u>GOST 5915-70</u>		
39		Гайка М12	Nut M12	4	4
9		Гайка М16×1,5	Nut M16×1,5	6	6
		<u>Шайбы</u> <u>ГОСТ 6402-70</u>	<u>Washers</u> <u>GOST 6402-70</u>		
43		Шайба 10.ОТ	Washer 10.ОТ	88	88
14		Шайба 12.ОТ	Washer 12.ОТ	44	44
10		Шайба 16.ОТ	Washer 16.ОТ	33	33

				№ рис. 5.13	
				Fig. No	
№ поз. Pos. No	Обозначение Designation	Наименование Denomination		Количество на исполнение	
				Quantity per unit	
				УХЛ	Т
		<u>Шайбы</u> <u>ГОСТ 11571-78</u>	<u>Washers</u> <u>GOST 11571-78</u>		
44	31 0170 31 0170-20	Шайба 10 Шайба 10	Washer 10 Washer 10	44	44
20	31 0210 31 0210-20	Шайба 12x2 Шайба 12x2	Washer 12x2 Washer 12x2	8	8
15	31 0270 31 0270-20	Шайба 16 Шайба 16	Washer 16 Washer 16	4	4
		<u>Кольца</u> <u>TU 2531-260-</u> <u>00149245-00</u>	<u>Rings</u> <u>TU 2531-260-</u> <u>00149245-00</u>		
4		Кольцо 022-028-36- 2-51-1668	Ring 022-028-36-2- 51-1668	26	26
32		Кольцо 032-038-36- 2-51-1668	Ring 032-038-36-2- 51-1668	7	7
46		Кольцо 135-145-58- 2-51-1668	Ring 135-145-58-2- 51-1668	2	2

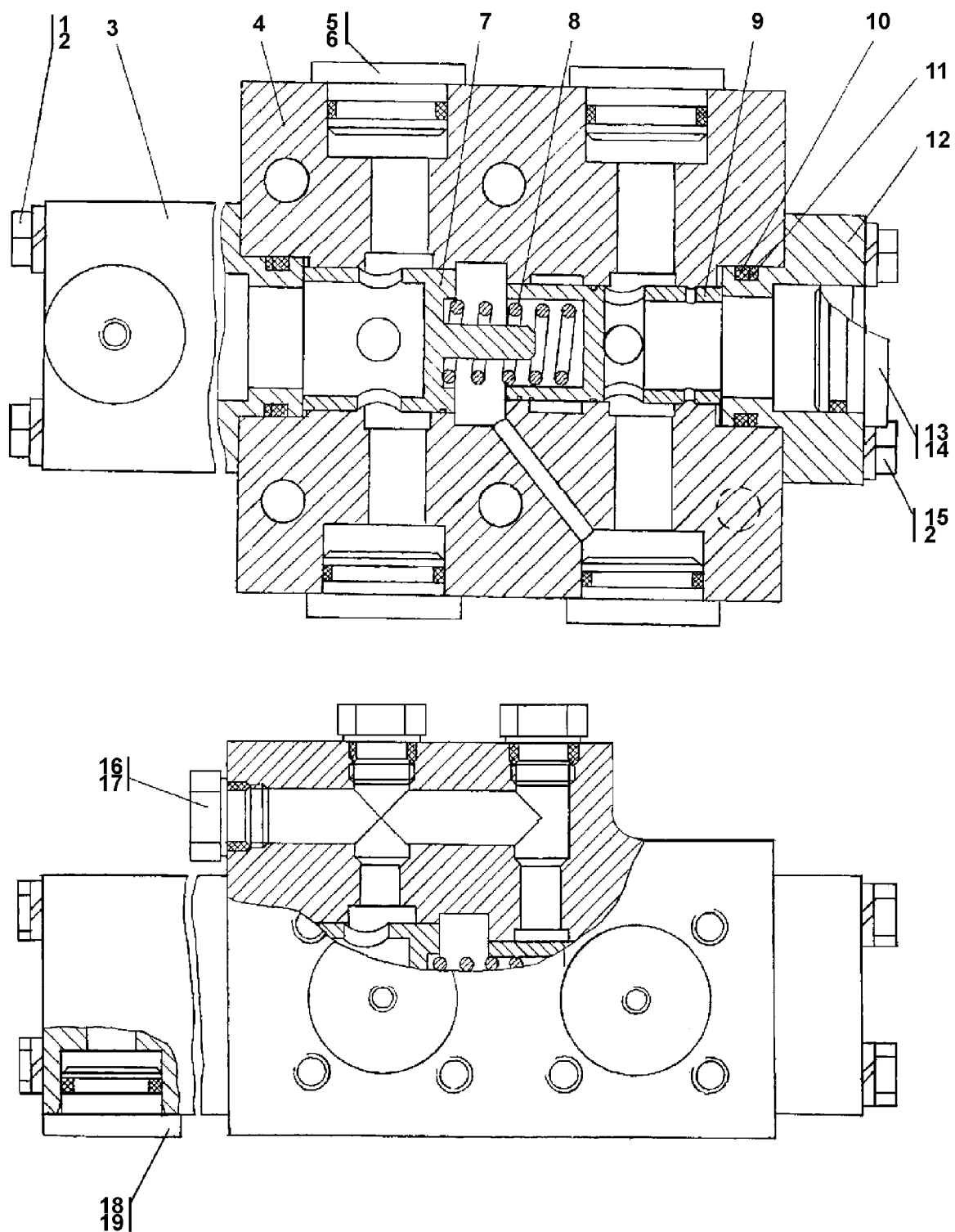


Рисунок 5.14 Устройство перепускное
Figure 5.14 By-pass device

5.13 1501-26-508СП Устройство перепускное 1501-26-508SP By-pass device						
№ рис. Pos. No	№ поз. Pos. No	Обозначение Designation	Наименование Denomination		Кол-во на исполнение	
					Q-ty per unit	
			УХЛ	Т		
5.14		1501-26-508СП(SP)	Устройство перепускное	By-pass device	×	×
		1501-26-508-20СП(SP)	Устройство перепускное	By-pass device		

						№ рис. Fig. No	5.14
№ поз. Pos. No	Обозначение Designation	Наименование Denomination		Количество на исполнение			
				Quantity per unit			
				УХЛ	Т		
3	1501-26-626	Фланец	Flange	1	1		
18	1501-26-627-01	Заглушка	End plug	1	1		
	1501-26-627-01-20	Заглушка	End plug				
13	1501-26-628	Заглушка	End plug	1	1		
	1501-26-628-20	Заглушка	End plug				
5	2001-26-190	Заглушка	End plug	4	4		
	2001-26-190-20	Заглушка	End plug				
12	2001-26-572	Фланец	Flange	1	1		
7	2001-26-574-01	Толкатель	Pusher	1	1		
9	2001-26-575	Плунжер	Plunger	1	1		
4	2001-26-576-01	Корпус	Housing	1	1		
8	38 327	Пружина	Spring	1	1		
16	37 5625-02	Пробка	Plug	3	3		
	37 5625-02-20	Пробка	Plug				
11	44 0005	Шайба защитная	Protection washer	2	2		
		Болты ГОСТ 7796-70	Bolts GOST 7796-70				
15	28 0365	Болт M12×1,25-6g×50	Bolt M12×1,25-6g×50	4	4		
	28 0365-20	Болт M12×1,25-6g×50	Bolt M12×1,25-6g×50				
		Болты ГОСТ 7811-70	Bolts GOST 7811-70				
1	28 2388	Болт M12×1,25-6g×95	Bolt M12×1,25-6g×95	4	4		
	28 2388-20	Болт M12×1,25-6g×95	Bolt M12×1,25-6g×95				

				№ рис.	5.14
				Fig. No	
№ поз. Pos. No	Обозначение Designation	Наименование Denomination		Количество на исполнение	
				Quantity per unit	
				УХЛ	Т
2		Шайба 12 ОТ ГОСТ 6402-70	Washer 12 ОТ GOST 6402-70	8	8
		<u>Кольца ТУ2531-260- 00149245-00</u>	<u>Rings TU2531-260- 00149245-00</u>		
17		Кольца 018-022-25- 2-51-1668	Ring 018-022-25-2- 51-1668	3	3
6		Кольцо 022-028-36- 2-51-1668	Ring 022-028-36-2- 51-1668	4	4
19		Кольцо 025-030-30- 2-51-1668	Ring 025-030-30-2- 51-1668	1	1
14		Кольцо 034-040-36- 2-51-1668	Ring 034-040-36-2- 51-1668	1	1
10		Кольцо 042-050-46- 2-51-1668	Ring 042-050-46-2- 51-1668	2	2