

Раздел 1

Установка двигателя и систем его обеспечения

Section 1

Engine and its supplying systems installation

Раздел 1 Установка двигателя и систем его обеспечения

Section 1 Engine and its supplying systems installation

Содержание Content

1.1	2006-01-1СП(SP)	Установка двигателя M11-C "Cummins"	M11-C "Cummins" Engine mounting	1-4
1.2	2006-05-1СП(SP)	Установка систем воздухоочистки и выпуска	Air cleaning and exhaust systems mounting	1-12
1.3	2006-05-27СП(SP)	Воздухоочиститель	Air cleaner	1-16
1.4	2006-25-1СП(SP)	Установка топливного бака	Fuel tank mounting	1-19
1.5	2006-25-10СП(SP)	Бак топливный	Fuel tank	1-23
1.6	2006-43-2СП(SP)	Установка системы по- догрева	Mounting pre-heating sys- tem	1-26
1.7	2006-60-2СП(SP)	Система охлаждения дви- гателя и трансмиссии	Transmission and engine cooling system	1-32
			Всего листов Total pages	39

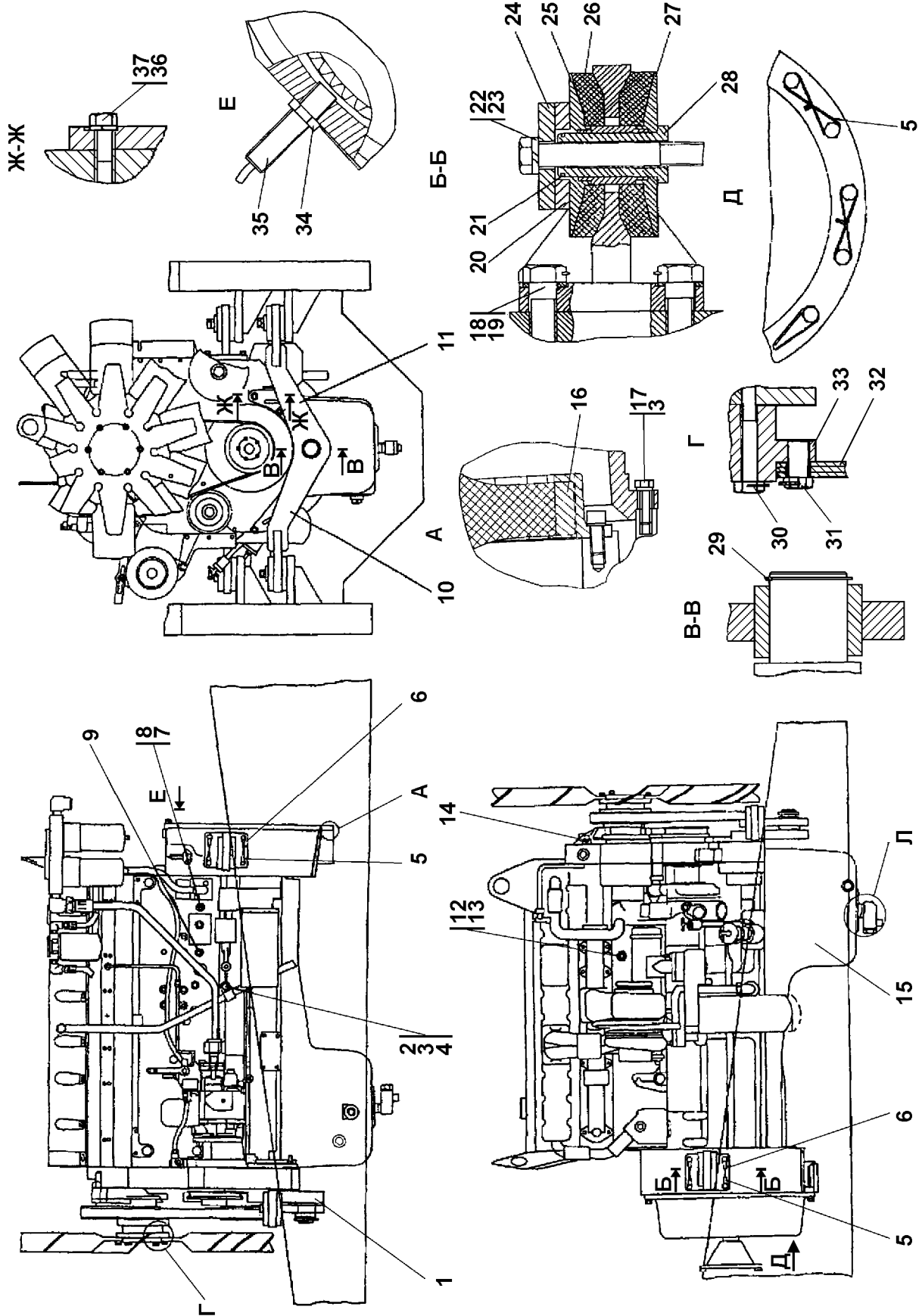


Рисунок 1.1 Установка двигателя М11-С «Cummins»
 Figure 1.1 M11-C "Cummins" Engine mounting

1.1 2006-01-1СП Установка двигателя M11-C «Cummins»
2006-01-1SP M11-C “Cummins” Engine mounting

№ рис.	№ поз.	Обозначение Designation	Наименование Denomination		Кол-во на исполнение	
					Q-ty per unit	
					УХЛ	Т
1.1, 1.2		2006-01-1СП(SP)	Установка двига- теля M11-C «Cummins»*	M11-C “Cummins” Engine mounting*	×	
		2006-01-1-20СП(SP)				
		2006-01-1-01СП(SP)	Установка двига- теля M11-C «Cummins»**	M11-C “Cummins” Engine mounting**	×	
		2006-01-1-01-20СП -20(SP)				

ПРИМЕЧАНИЕ 1* - из комплекта двигателя
 2* - из комплекта кондиционера
 * - без компрессора кондиционера
 ** - с компрессором кондиционера

NOTE 1* - from engine complete set
 2* - from air conditioner complete set
 * - without conditioner compressor
 ** - with conditioner compressor

№ рис. **1.1**
 Fig. No

№ поз.	Обозначение Designation	Наименование Denomination		Количество на исполнение	
				Quantity per unit	
				УХЛ	Т
10	2006-01-102СП(SP)	Опора передняя	Front support	1	1
	2006-01-102-20СП(SP)	Опора передняя	Front support		
32	2006-01-106СП(SP)	Крыльчатка вентилятора	Fan impeller	1	1
	2006-01-106-20СП(SP)	Крыльчатка вентилятора	Fan impeller		
1	2006-01-112СП(SP)	Кронштейн передней опоры	Front support bracket	1	1
	2006-01-112-20СП(SP)	Кронштейн передней опоры	Front support bracket		
6	2006-01-113СП(SP)	Опора задняя	Rear support	2	2
	2006-01-113-20СП(SP)	Опора задняя	Rear support		
20	0602-24-86	Проставка	Spacer	4	4
	0602-24-86-20	Проставка	Spacer		

№ поз. Pos. No	Обозначение Designation	Наименование Denomination		№ рис. Fig. No	
				1.1	
				Количество на исполнение Quantity per unit	
				УХЛ	Т
21	0602-24-88 0602-24-88-20	Кольцо Кольцо	Ring Ring	4	4
28	0602-24-90-01 0602-24-90-01-20	Палец Палец	Pin Pin	4	4
16	312001-20-2СП(SP) 312001-20-2-20СП -20(SP)	Муфта упругая Муфта упругая	Elastic coupling Elastic coupling	1	1
33	2006-01-16 2006-01-16-20	Проставка Проставка	Spacer Spacer	1	1
8	2006-01-29	Переходник	Adapter	1	1
12	1106-01-13	Переходник	Adapter	1	1
30	285007-01 285007-01-20	Болт Болт	Bolt Bolt	6	6
18	315271 315271-20	Шайба Шайба	Washer Washer	8	8
26	400449	Амортизатор	Shock-absorber	8	8
		<u>Болты</u> <u>ГОСТ 7795-70</u>	<u>Bolts</u> <u>GOST 7795-70</u>		
22	28 0575 28 0575-20	Болт M16×1,5-6g×120 Болт M16×1,5-6g×120	Bolt M16×1,5-6g×120 Bolt M16×1,5-6g×120	4	4
		<u>Болты</u> <u>ГОСТ 7796-70</u>	<u>Bolts</u> <u>GOST 7796-70</u>		
31	28 0211 28 0211-20	Болт 3M10×1,25-6g×30 Болт 3M10×1,25-6g×30	Bolt 3M10×1,25-6g×30 Bolt 3M10×1,25-6g×30	6	6
17	28 0250 28 0250-20	Болт M10-6g×40 Болт M10-6g×40	Bolt M10-6g×40 Bolt M10-6g×40	12	12
19	28 0543 28 0543-20	Болт 3M16-6g×45 Болт 3M16-6g×45	Bolt 3M16-6g×45 Bolt 3M16-6g×45	8	8
		<u>Болты</u> <u>ГОСТ 7798-70</u>	<u>Bolts</u> <u>GOST 7798-70</u>		
2	28 0231 28 0231-20	Болт 3M10-6g×25 Болт 3M10-6g×25	Bolt 3M10-6g×25 Bolt 3M10-6g×25	1	1
24	0602-01-29 0602-01-29-20	Шайба специальная Шайба специальная	Special washer Special washer	4	4
27	0602-24-48 0602-24-48-20	Прижим Прижим	Holdfast Holdfast	8	8
25	0602-24-49 0602-24-49-20	Втулка Втулка	Bushing Bushing	4	4

№ поз. Pos. No	Обозначение Designation	Наименование Denomination		№ рис. Fig. No	
				1.1	
				Количество на исполнение Quantity per unit	
				УХЛ	Т
		<u>Шайбы</u> <u>ГОСТ 6402-70</u>	<u>Washer</u> <u>GOST 6402-70</u>		
3		Шайба 10 ОТ	Washer 10 ОТ	13* 14**	13* 14**
23		Шайба 16 ОТ	Washer 16 ОТ	4	4
		<u>Шайбы</u> <u>ГОСТ 11371-78</u>	<u>Washers</u> <u>GOST 11371-78</u>		
4	310170 310170-20	Шайба 10 Шайба 10	Washer 10 Washer 10	1	1
29	580510	Кольцо С50 ГОСТ 13940-86	Ring C50 GOST 13940-86	1	1
15		Двигатель М11-С330 «Cummins»	Engine M11-C330 «Cummins»	1	1
37		Болт М10×1,5×100 ^{1*}	Bolt M10×1,5×100 ^{1*}	5	5
11		Болт М10×1,5×35 ^{1*}	Bolt M10×1,5×35 ^{1*}	1	1
		<u>Датчик указателя</u> <u>температуры</u> <u>ТУ 37.003.800-77</u>	<u>Temperature</u> <u>indicator sensor</u> <u>TU 37.003.800-77</u>		
13	45 7382 5054 45 7382 5055	Датчик указателя температуры ТМ100В Датчик указателя температуры ТМ100В-Т	Temperature indica- tor sensor ТМ100В Temperature indica- tor sensor ТМ100В-Т	1	1
14		Датчик сигнализа- тора температуры охлаждающей жид- кости 3408626 ^{1*}	Refrigerating fluid temperature alarm sensor 3408626 ^{1*}	1	1
		<u>Датчик указателя</u> <u>давления масла</u> <u>ТУ 37.003.382-88</u>	<u>Oil pressure</u> <u>indicator sensor</u> <u>TU 37.003.382-88</u>		
7	45 7382 6081 45 7382 6083	Датчик указателя давления масла ММ355-Т Датчик указателя давления масла ММ355-Т	Oil pressure indicator sensor ММ355-Т Oil pressure indicator sensor ММ355-Т	1	1

				№ рис.	1.1
				Fig. No	
№ поз. Pos. No	Обозначение Designation	Наименование Denomination		Количество на исполнение	
				Quantity per unit	
				УХЛ	Т
9		Датчик аварийного давления масла SD2012 ^{1*}	Oil emergency pres- sure sensor SD2012 ^{1*}	1	1
35		Датчик тахометра импульсный 3078155*	Impulse tachometer sensor 3078155*	1	1
5		Проволока 1,6-О-С ГОСТ 3282-74	Wire 1,6-О-С GOST 3282-74	8м	8м
34		Контргайка 3/4" ^{1*}	Lock nut 3/4" ^{1*}	1	1
36		Шайба S-622 ^{1*}	Washer S-622 ^{1*}	6	6

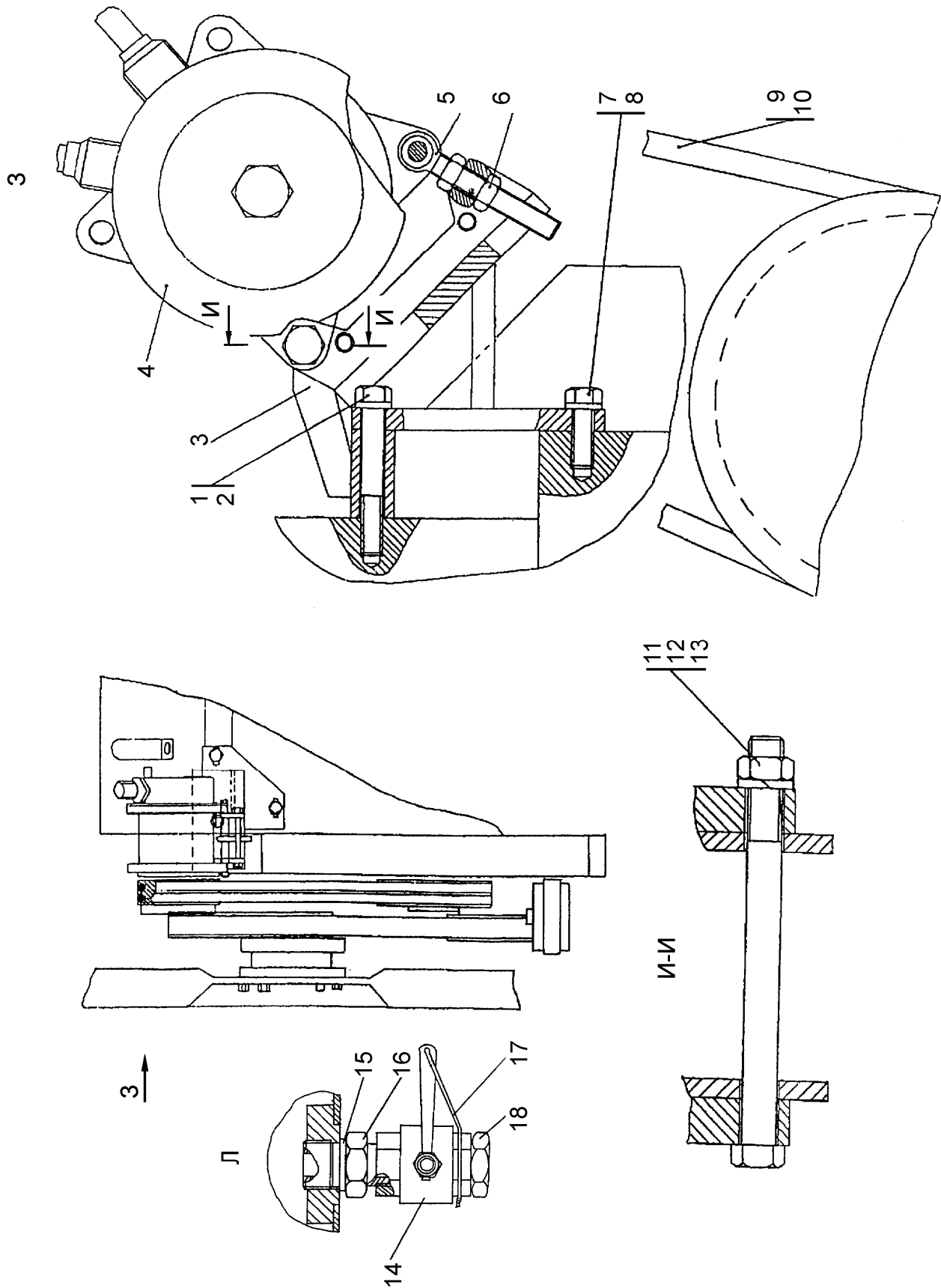


Рисунок 1.2 Установка двигателя М11-С «Cummins»
Figure 1.2 M11-C «Cummins» Engine mounting

№ поз. Pos. No	Обозначение Designation	Наименование Denomination		№ рис. Fig. No	
				1.2	
				Количество на исполнение Quantity per unit	
				УХЛ	Т
3	2006-01-107СП(SP)** 2006-01-107-20СП(SP)	Кронштейн компрессора Кронштейн компрессора	Compressor bracket Compressor bracket	1	1
5	2501-01-18СП(SP)** 2501-01-18-20СП(SP)	Упор Упор	Stop Stop	1	1
15	2006-01-12	Прокладка	Gasket	1	1
16	2006-01-36	Переходник	Adapter	1	1
18	2006-01-36-20 1102-01-7	Переходник Заглушка	Adapter End plug	1	1
11	1102-01-7-20 2501-01-21** 2501-01-21-20	Заглушка Ось Ось	End plug Axle Axle	2	2
2	31 5186** 31 5186-20	Шайба Шайба	Washer Washer	2	2
		<u>Болты</u> <u>ГОСТ 7796-70</u>	<u>Bolts</u> <u>GOST 7796-70</u>		
1	28 0285** 28 0285-20	Болт М10-6g×65 Болт М10-6g×65	Bolt M10-6g×65 Bolt M10-6g×65	2	2
		<u>Болты</u> <u>ГОСТ 7798-70</u>	<u>Bolts</u> <u>GOST 7798-70</u>		
7	28 0231 28 0231-20	Болт 3М10-6g×25 Болт 3М10-6g×25	Bolt 3М10-6g×25 Bolt 3М10-6g×25	1*,2**	1*,2**
		<u>Гайки</u> <u>ГОСТ 5915-70</u>	<u>Nuts</u> <u>GOST 5915-70</u>		
13		Гайка М8**	Nut M8**	2	2
6		Гайка М12×1,25**	Nut M12×1,25**	2	2
		<u>Шайбы</u> <u>ГОСТ 6402-70</u>	<u>Washers</u> <u>GOST 6402-70</u>		
12		Шайба 8Т**	Washer 8Т**	2	2
8		Шайба 10 ОТ	Washer 10 ОТ	13*, 14**	13* 14**
		<u>Ремень</u> <u>ГОСТ 1284.1-89</u>	<u>Belt</u> <u>GOST 1284.1-89</u>		
10		Ремень L-1320.IV (допуск замена на поз.9)** Ремень L-1320.IVт.IV-1-130	Belt L-1320.IV (re- placement for pos.9 is allowed)** Belt L-1320.IVт.IV-1-130	2	2
4		Компрессор конди- ционера SD5H14 мод.6627 ^{2*}	Air conditioner com- pressor SD5H14 model 6627 ^{2*}	1	1

№ поз. Pos. No	Обозначение Designation	Наименование Denomination		№ рис. Fig. No	
				1.2	
				Количество на исполнение Quantity per unit	
				УХЛ	Т
9		Ремень L-1320 (до-пуск. замена на поз.10)**	Belt L-1320 (re-placement for pos. 10 is allowed)**	2	2
14		Кран шаровой 0,63/15 ЦИУР 494 647001 ТУ 3742-997-2433-7661-93	Ball cock 0,63/15 TsiUR 494 647001 TU3742-997-2433-7661-93	1	1
17		Проволока 1,6-0-С	Wire 1,6-0-С	8м	8м

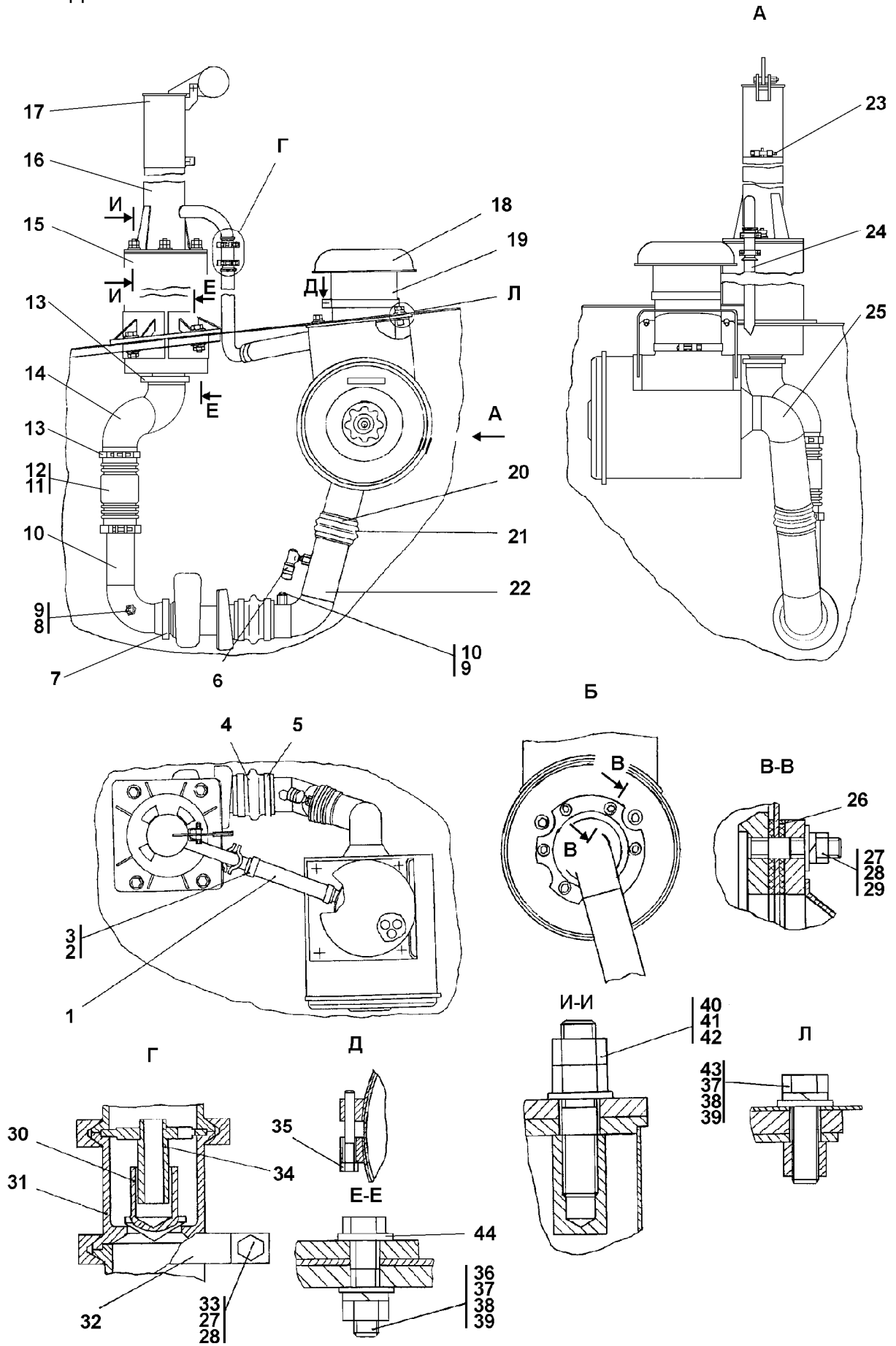


Рисунок 1.3 Установка систем воздухоочистки и выпуска
 Figure 1.3 Air cleaning and exhaust system mounting

1.2 2006-05-1СП Установка систем воздухоочистки и выпуска 2006-05-1 SP Air cleaning and exhaust system mounting						
№ рис.	№ поз.	Обозначение Designation	Наименование Denomination		Кол-во на исполнение	
					Q-ty per unit	
Pos. No	Pos. No				УХЛ	Т
1.3		2006-05-1СП(SP)	Установка систем воздухоочистки и выпуска	Air cleaning and exhaust system mounting	×	
		2006-05-1-20СП(SP)	Установка систем воздухоочистки и выпуска	Air cleaning and exhaust system mounting		

ПРИМЕЧАНИЕ * - из комплекта поставки двигателя «Cummins» M11-C310
NOTE * - from M11-C310 "Cummins" engine delivery complete set

№ поз.	Обозначение Designation	Наименование Denomination		Количество на исполнение	
				Quantity per unit	
Pos. No				УХЛ	Т
25	2006-05-24СП(SP) 2006-05-24-20СП(SP)	Воздуховод Воздуховод	Air duct Air duct	1	1
22	2006-05-25СП(SP) 2006-05-25-20СП(SP)	Воздуховод Воздуховод	Air duct Air duct	1	1
20	2006-05-27СП(SP) 2006-05-27-20СП(SP)	Воздухоочиститель Воздухоочиститель	Air cleaner Air cleaner	1	1
16	2006-05-19СП(SP) 2006-05-19-20СП(SP)	Труба выпускная Труба выпускная	Exhaust pipe Exhaust pipe	1	1
15	2006-05-20СП(SP) 2006-05-20-20СП(SP)	Глушитель Глушитель	Silencer Silencer	1	1
10	2006-05-29СП(SP) 2006-05-29-20СП(SP)	Газовод Газовод	Gas duct Gas duct	1	1
14	2006-05-28СП(SP) 2006-05-28-20СП(SP)	Газовод Газовод	Gas duct Gas duct	1	1
19	1502-05-13СП(SP) 1502-05-13-20СП(SP)	Воздухоочиститель циклонный Воздухоочиститель циклонный	Cyclone air cleaner Cyclone air cleaner	1	1
24	1502-05-25СП(SP) 1502-05-25-20СП(SP)	Труба Труба	Pipe Pipe	1	1
18	404-05-27СП(SP) 404-05-27-20СП(SP)	Воздухозаборник Воздухозаборник	Air intake Air intake	1	1

				№ рис.	1.3
				Fig. No	
№ поз. Pos. No	Обозначение Designation	Наименование Denomination		Количество на исполнение	
				Quantity per unit	
				УХЛ	Т
13	1102-05-31СП(SP) 1102-05-31-20СП(SP)	Хомут Хомут	Clamp Clamp	3	3
17	0602-05-31СП(SP) 0602-05-31-20СП(SP)	Труба Труба	Pipe Pipe	1	1
34	0602-05-32СП(SP)	Направляющая	Guide	1	1
20	404-05-24СП(SP) 404-05-24-20СП(SP)	Хомут Хомут	Clamp Clamp	2	2
3	46-60-366СП(SP) 46-60-366-20СП(SP)	Хомут Хомут (доп. замена на поз.2)	Clamp Clamp (replacement for pos.2 is allowed)	2	2
32	403-05-25 403-05-25-20	Хомут Хомут	Clamp Clamp	4	4
31	0602-05-45	Корпус	Housing	1	1
30	0602-05-46	Клапан	Valve	1	1
35	28 5230 28 5230-20	Болт Болт	Bolt Bolt	2	2
9	37 5430 37 5430-20	Пробка Пробка	Plug Plug	2	2
21	40 0293 40 0293-20	Патрубок Патрубок	Branch pipe Branch pipe	1	1
26	45 0033 45 0033-20	Прокладка Прокладка	Gasket Gasket	1	1
1	46 1401-04 46 1401-04-20	Рукав Рукав	Hose Hose	1	1
		<u>Болты</u> <u>ГОСТ 7795-70</u>	<u>Bolts</u> <u>GOST 7795-70</u>		
23		Болт М10-6g×50	Bolt M10-6g×50	1	1
36	28 0360 28 0360-20	Болт М12×1,25-6g×45 Болт М12×1,25-6g×45	Bolt M12×1,25-6g×45 Bolt M12×1,25-6g×45	4	4
		<u>Болты</u> <u>ГОСТ 7796-70</u>	<u>Bolts</u> <u>GOST 7796-70</u>		
33		Болт М8-6g×30	Bolt M8-6g×30	4	4
43		Болт М12×1,25-6g×40	Bolt M12×1,25-6g×40	4	4
		<u>Гайки</u> <u>ГОСТ 5915-70</u>	<u>Nuts</u> <u>GOST 5915-70</u>		
27		Гайка М8	Nut M8	10	10
37		Гайка М12×1,25	Nut M12×1,25	4	4
40		Гайка М16×1,5	Nut M16×1,5	8	8

				№ рис.	1.3
				Fig. No	
№ поз. Pos. No	Обозначение Designation	Наименование Denomination		Количество на исполнение	
				Quantity per unit	
				УХЛ	Т
28		Шайбы ГОСТ 6402-70 Шайба 8Т	Washers GOST 6402-70 Washer 8Т	10	10
38		Шайба 12 ОТ	Washer 12 ОТ	8	8
44	31 0230 31 0230-20	Шайбы ГОСТ 6958-78 Шайба 12 Шайба 12	Washers GOST 6958-78 Washer 12 Washer 12	4	4
29	31 0150 31 0150-20	Шайбы ГОСТ 11371-78 Шайба 8 Шайба 8	Washers GOST 11371-78 Washer 8 Washer 8	6	6
39	31 0210 31 0210-20	Шайба 12×2 Шайба 12×2	Washer 12×2 Washer 12×2	12	12
41	31 0270 31 0270-20	Шайба 16 Шайба 16	Washer 16 Washer 16	4	4
		Шпильки ГОСТ 22034-76	Studs GOST 22034-76		
42	29 0560	Шпилька M16×2-3n/1,5-6g×55	Stud M16×2-3n/1,5-6g×55	4	4
6		Индикатор засоренности воздушно-го фильтра СА8007(178957)*	Air filter clogging indicator CA8007(178957)*	1	1
12		Компенсатор ЕАЛР.302666.010СБ (доп. замена на поз.11)	Compensator EALR.302666.010SB (replacement for pos.11 is allowed)	1	1
8		Кольцо 14×20 МН4152-62	Ring 14×20 МН4152-62	2	2
11		Компенсатор СК-524.000.00СБ (доп. замена на поз.12)	Compensator СК-524.000.00СБ (replacement for pos.12 is allowed)	1	1
2		Хомут стяжной червячный 1055-У-02 ПО4.435.002ТУ (доп. замена на поз.3)	Brace worm type clamp 1055-U-02 PO4.435.002TU (replacement for pos.3 is allowed)	2	2
4		Рукав СА2011* (3030788)	Hose CA2011* (3030788)	1	1
5		Хомут СА2011* (125740)	Clamp CA2011* (125740)	2	2
7		Хомут XS 2026* (3896337)	Clamp XS 2026* (3896337)	1	1

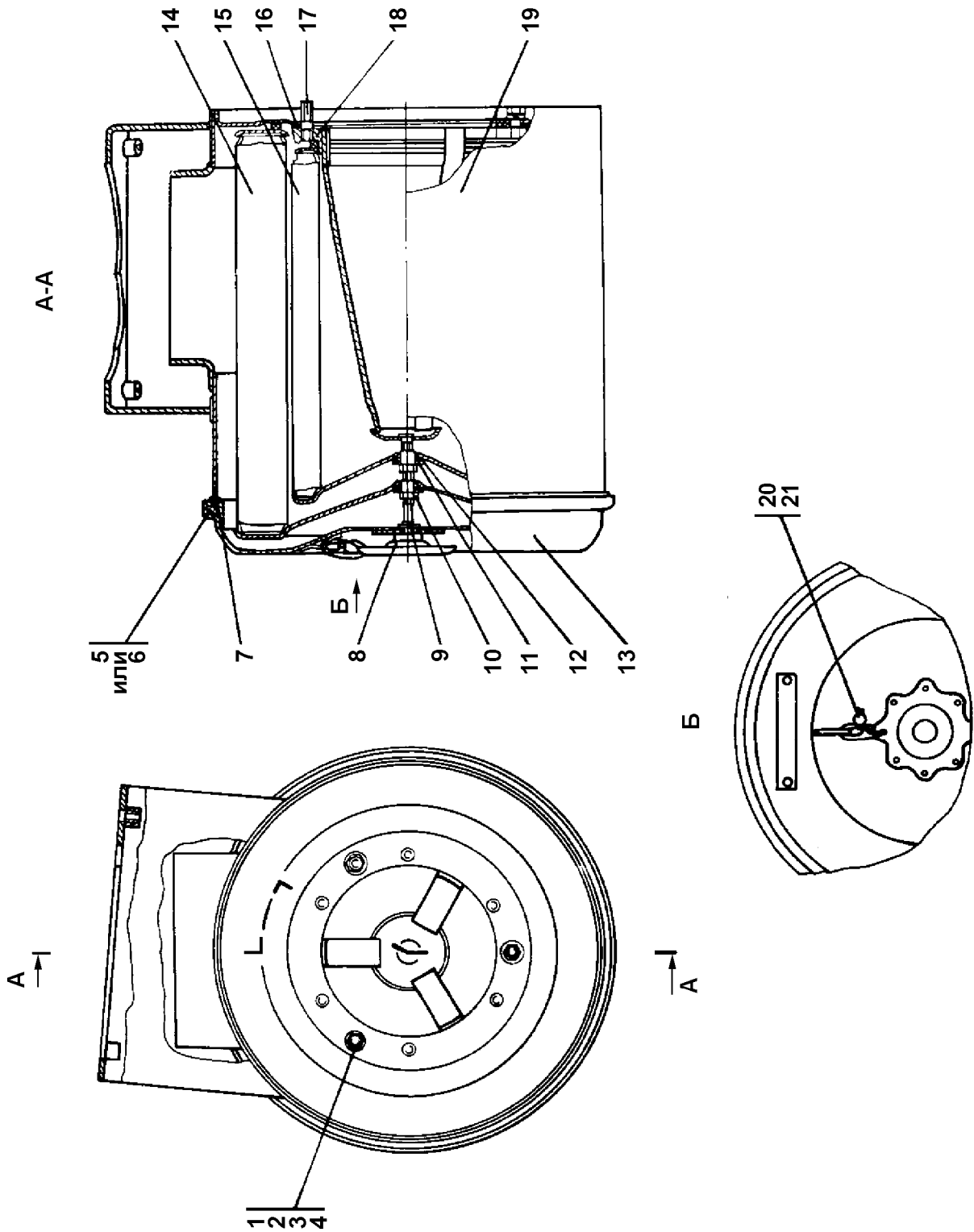


Рисунок 1.4 Воздухоочиститель
Figure 1.4 Air cleaner

1.3 2006-05-27СП Воздухоочиститель 2006-05-24 SP Air cleaner						
№ рис. Pos. No	№ поз. Pos. No	Обозначение Designation	Наименование Denomination		Кол-во на исполнение	
					Q-ty per unit	
				УХЛ	Т	
1.4		2006-05-27СП(SP)	Воздухоочиститель	Air cleaner	×	
		2006-05-27-20СП(SP)	Воздухоочиститель	Air cleaner		

						№ рис. Fig. No	1.4
№ поз. Pos. No	Обозначение Designation	Наименование Denomination		Количество на исполнение		Quantity per unit	
				УХЛ	Т		
19	2006-05-25СП(SP) 2006-05-25-20СП(SP)	Корпус Корпус	Housing Housing	1			1
13	46-05-351-01СП(SP) 46-05-351-01-20СП(SP)	Крышка Крышка	Cover Cover	1			1
18	46-05-355СП(SP) 46-05-355-20СП(SP)	Центратор Центратор	Centring mount Centring mount	1			1
8	46-05-366СП(SP) 46-05-366-20СП(SP)	Ручка Ручка	Handle Handle	1			1
10	46-05-763 46-05-763-20	Гайка Гайка	Nut Nut	2			2
11	46-05-764 46-05-764-20	Шайба Шайба	Washer Washer	2			2
7	46-05-774	Кант №27	Edge №27	1			1
20	2001-80-4	Пломба свинцовая	Leaden seal	1			1
9	31 5185 31 5185-20	Шайба Шайба	Washer Washer	1			1
5	40 0034-02	Прокладка	Gasket	1			1
6	40 0063-02	Прокладка	Gasket	-			1
12	40 0222 40 0222-20	Прокладка Прокладка	Gasket Gasket	2			2
16	45 0033 45 0033-20	Прокладка Прокладка	Gasket Gasket	1			1
1		Гайка М8 ГОСТ 5915-70	Nut M8 GOST 5915-70	3			3
2		Шайба 8Т ГОСТ 6402-70	Washer 8Т GOST 6402-70	3			3
		Шайбы ГОСТ 11371-78	Washers GOST 11371-78				
3	31 0150 31 0150-20	Шайба 8 Шайба 8	Washer 8 Washer 8	3			3

				№ рис.	1.4
				Fig. No	
№ поз. Pos. No	Обозначение Designation	Наименование Denomination		Количество на исполнение	
				Quantity per unit	
				УХЛ	Т
		<u>Шпильки</u> <u>ГОСТ 22034-76</u>	<u>Studs</u> <u>GOST 22034-76</u>		
4	29 0115	Шпилька М8 (3п/6g)×16	Stud M8 (3п/6g)×16	3	3
	29 0115-20	Шпилька М8 (3п/6g)×16	Stud M8 (3п/6g)×16		
17	29 0130	Шпилька М8 (3п/6g) ×32	Stud M8 (3п/6g) ×32	6	6
	29 0130-20	Шпилька М8 (3п/6g) ×32	Stud M8 (3п/6g) ×32		
21		Проволока 0,8-0-С ГОСТ 3282-74	Wire 0,8-0-С GOST 3282-74	0,35м	0,35м
		<u>Элемент</u> <u>фильтрующий</u> <u>ТУ 4591.041.</u> <u>00232058-2000</u>	<u>Filtering element</u> <u>TU4591.041.</u> <u>00232058-2000</u>		
14		Элемент фильтрующий Т330.1109560-02	Filtering element Т330.1109560-02	1	1
		Элемент фильтрующий Т330.1109560-02Т2	Filtering element Т330.1109560-02Т2		
15		Элемент фильтрующий Т330.1109560-01	Filtering element Т330.1109560-01	1	1
		Элемент фильтрующий Т330.1109560-01Т2	Filtering element Т330.1109560-01Т2		

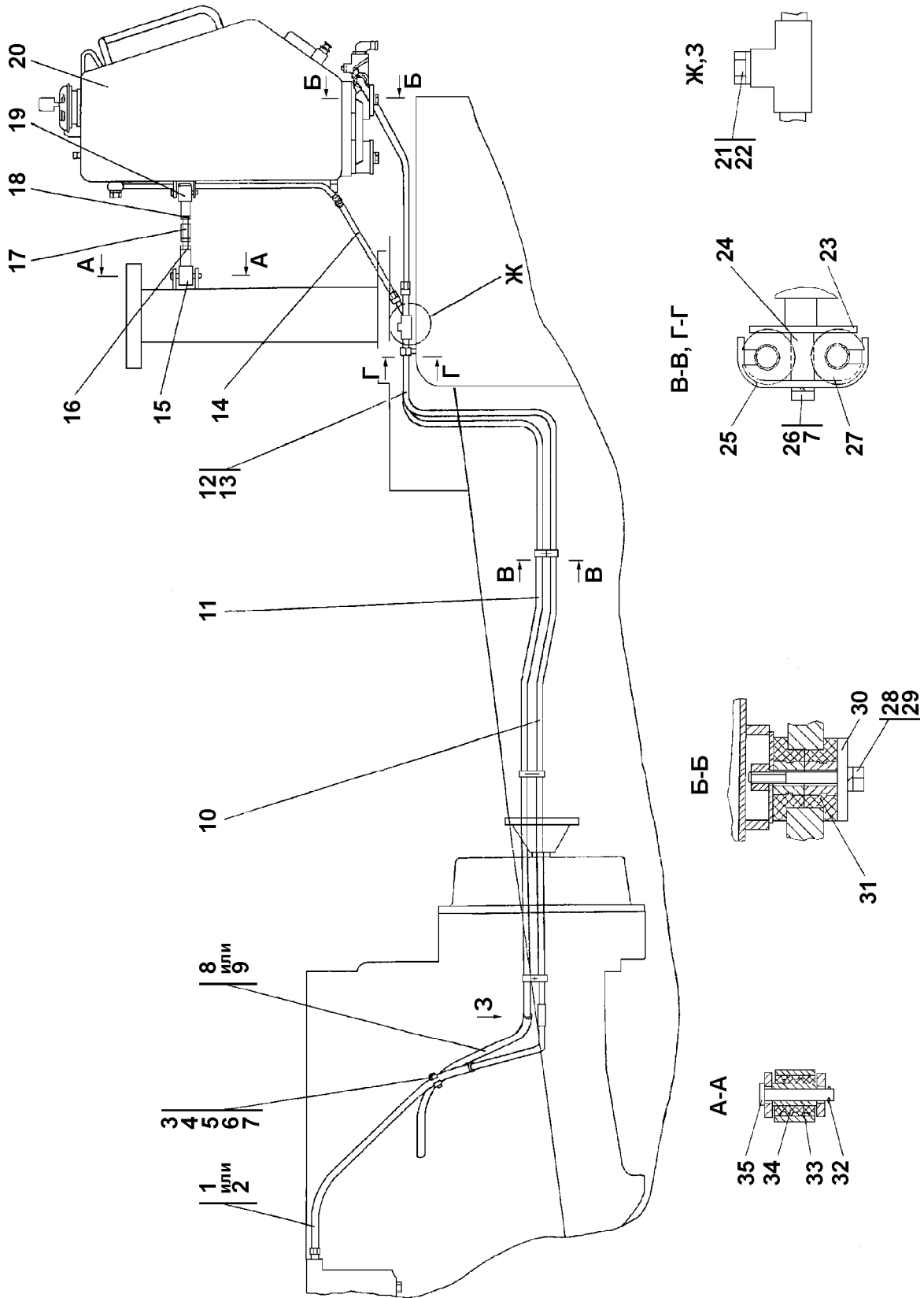


Рисунок 1.5 Установка топливного бака
Figure 1.5 Fuel tank mounting

1.4 2006-25-1СП Установка топливного бака 2006-25-1 SP Fuel tank mounting						
№ рис. Pos. No	№ поз. Pos. No	Обозначение Designation	Наименование Denomination		Кол-во на исполнение	
					Q-ty per unit	
					УХЛ	Т
1.5		2006-25-1СП(SP)	Установка топливного бака	Fuel tank mounting	×	
		2006-25-1-20СП(SP)	Установка топливного бака	Fuel tank mounting		

						№ рис. Fig. No	1.5
№ поз. Pos. No	Обозначение Designation	Наименование Denomination		Количество на исполнение		Quantity per unit	
				Q-ty per unit			
					УХЛ	Т	
20	2006-25-10СП(SP) 2006-25-10-20СП(SP)	Бак топливный Бак топливный	Fuel tank Fuel tank	1			1
10	2006-25-12СП(SP) 2006-25-12-20СП(SP)	Трубопровод Трубопровод	Pipeline Pipeline	1			1
11	2006-25-13СП(SP) 2006-25-13-20СП(SP)	Трубопровод Трубопровод	Pipeline Pipeline	1			1
15	2501-25-33СП(SP) 2501-25-33-20СП(SP)	Втулка Втулка	Bushing Bushing	2			2
19	2501-25-33-01СП(SP) 2501-25-33-01-20СП -20(SP)	Втулка Втулка	Bushing Bushing	2			2
31	2501-25-37СП(SP)	Амортизатор	Shock-absorber	8			8
1	312001-25-32СП(SP) 312001-25-32-20СП -20(SP)	Рукав (допускается замена на поз.2) Рукав	Hose (replacement for pos.2 is allowed) Hose	1			1
8	312001-25-33СП(SP) 312001-25-33-20СП -20(SP)	Рукав (допускается замена на поз.9) Рукав	Hose (replacement for pos.9 is allowed) Hose	1			1
14	404-26-213СП(SP) 404-26-213-20СП(SP)	Рукав Ø12 Рукав Ø12	Hose Ø12 Hose Ø12	1			1
12	404-26-213-02СП(SP) 404-26-213-02-20СП -20(SP)	Рукав Ø12 Рукав Ø12	Hose Ø12 Hose Ø12	1			1
17	2001-25-27 2001-25-27-20	Стержень Стержень	Stem Stem	2			2
25	1102-25-12 1102-25-12-20	Накладка Накладка	Strap Strap	4			4

				№ рис.	1.5
				Fig. No	
№ поз. Pos. No	Обозначение Designation	Наименование Denomination		Количество на исполнение	
				Quantity per unit	
				УХЛ	Т
33	2501-25-108 2501-25-108-20	Втулка Втулка	Bushing Bushing	4	4
23	1102-25-13 1102-25-13-20	Пластина Пластина	Plate Plate	4	4
24	1102-25-16 1102-25-16-20	Втулка Втулка	Bushing Bushing	4	4
30	1101-25-36	Накладка	Strap	4	4
3	58-60-213-01 58-60-213-20	Планка Планка	Strip Strip	2	2
27	40 0478	Втулка	Bushing	8	8
34	40 0093	Втулка	Bushing	4	4
21	700-37-2077-20	Пробка	Plug		2
4	700-40-6684-09	Прокладка	Gasket	2	2
5		Болт М8-6g×35 ГОСТ 7796-70	Bolt M8-6g×35 GOST 7796-70	1	1
		<u>Болты</u> <u>ГОСТ 7795-70</u>	<u>Bolts</u> <u>GOST 7795-70</u>		
28	28 0570 28 0570-20	Болт M16×1,5-6g×105 Болт M16×1,5-6g×105	Bolt M16×1,5-6g×105 Bolt M16×1,5-6g×105	4	4
26		Болт М8-6g×45	Bolt M8-6g×45	4	4
		<u>Гайки</u> <u>ГОСТ 5915-70</u>	<u>Nuts</u> <u>GOST 5915-70</u>		
6		Гайка М8	Nut M8	1	1
16		Гайка М16×1,5	Nut M16×1,5	2	2
18	30 0265 30 0265-20	Гайка М16×1,5LH Гайка М16×1,5LH	Nut M16×1,5LH Nut M16×1,5LH	2	2
35	47 0570	Ось 6-16f9×75 ГОСТ 9650-80	Axle 6-16f9×75 GOST 9650-80	4	4
		<u>Шайбы</u> <u>ГОСТ 6402-70</u>	<u>Washers</u> <u>GOST 6402-70</u>		
7		Шайба 8Т	Washer 8Т	5	5
29		Шайба 16 ОТ	Washer 16 ОТ	4	4
32		Шплинт 4×40 ГОСТ 397-79	Cotter pin 4×40 GOST 397-79	4	4
22		Кольцо 12×16МН4152-62	Ring 12×16МН4152-62	2	2

				№ рис.	1.5
				Fig. No	
№ поз. Pos. No	Обозначение Designation	Наименование Denomination		Количество на исполнение	
				Quantity per unit	
				УХЛ	Т
2		Рукав AS10025SS (допускается заме- на поз. 1)	Hose AS10025SS (replacement for pos. 1 is allowed)	1	1
9		Рукав AS0802300SS (допускается заме- на поз.8)	Hose AS0802300SS (replacement for pos.8 is allowed)	1	1
13		Кольцо 012-016-25- 2-51-1668 ТУ2531-260- 00149245-00	Ring 012-016-25-2- 51-1668 ТУ2531-260- 00149245-00	2	2

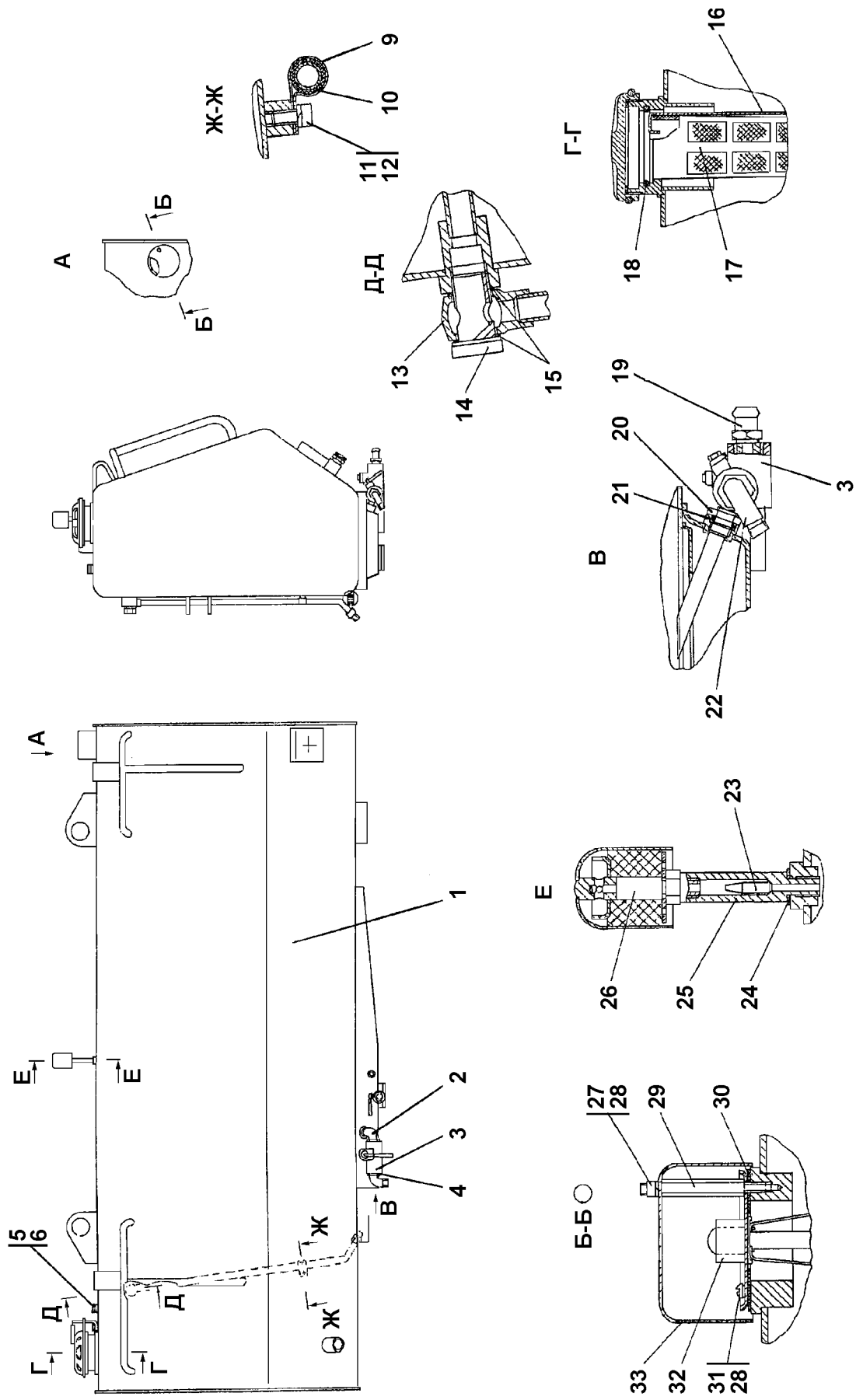


Рисунок 1.6 Бак топливный
Figure 1.6 Fuel tank

1.5 2006-25-10СП Бак топливный 2006-25-10 SP Fuel tank						
№ рис.	№ поз.	Обозначение Designation	Наименование Denomination		Кол-во на исполнение	
					Q-ty per unit	
					УХЛ	Т
1.6		2006-25-10СП(SP) 2006-25-10-20СП(SP)	Бак топливный Бак топливный	Fuel tank Fuel tank	×	×

						№ рис.	1.6
						Fig. No	
№ поз.	Обозначение Designation	Наименование Denomination		Количество на исполнение			
				Quantity per unit			
Pos. No				УХЛ	Т		
13	2006-25-11СП(SP) 2006-25-11-20СП(SP)	Трубопровод Трубопровод	Pipeline Pipeline	1	1		
1	2001-25-20СП(SP) 2001-25-20-20СП(SP)	Бак топливный Бак топливный	Fuel tank Fuel tank	1	1		
17	46-25-295СП(SP)	Фильтр	Filter	1	1		
26	404-25-58СП(SP) 404-25-58-20СП(SP)	Сапун Сапун	Breather Breather	1	1		
16	2001-25-18	Линейка мерная	Straight	1	1		
2	1101-25-6 1101-25-6-20	Угольник ввертной Угольник ввертной	Threaded angle-piece Threaded angle-piece	1	1		
19	1101-26-158 1101-26-158-20	Штуцер ввертной Штуцер ввертной	Screwed union Screwed union	1	1		
22	1101-25-7 1101-25-7-20	Угольник ввертной Угольник ввертной	Threaded angle-piece Threaded angle-piece	1	1		
33	2501-25-96 2501-25-96-20	Колпачок Колпачок	Cap Cap	1	1		
29	2501-25-97 2501-25-97-20	Шпилька Шпилька	Stud Stud	1	1		
4	1101-25-35 1101-25-35-20	Контргайка Контргайка	Lock nut Lock nut	3	3		
23	46-43-322	Кольцо	Ring	1	1		
18	404-25-87 404-25-87-20	Кольцо пружинное Кольцо пружинное	Spring ring Spring ring	1	1		
25	404-25-92 404-25-92-20	Стойка Стойка	Pillar Pillar	1	1		
30	45 0019 45 0019-20	Прокладка Прокладка	Gasket Gasket	1	1		
5	700-37-2077 700-37-2077-20	Пробка Пробка	Plug Plug	2	2		
10	700-40-6684-05	Прокладка	Gasket	1	1		
24	44 0017	Заглушка	End plug	1	1		

				№ рис.	1.6
				Fig. No	
№ поз. Pos. No	Обозначение Designation	Наименование Denomination		Количество на исполнение	
				Quantity per unit	
				УХЛ	Т
9	700-41-2866	Хомутик	Clip	1	1
14	700-41-3129 700-41-3129-20	Болт зажимной Болт зажимной	Clamp bolt Clamp bolt	1	1
11		Болт М8-6g×16 ГОСТ 7796-70	Bolt M8-6g×16 GOST 7796-70	1	1
31		Винт ВМ5-6g×12 ГОСТ 17473-80	Screw ВМ5-6g×12 GOST 17473-80	4	4
27		Гайка М5 ГОСТ 5927-70	Nut M5 GOST 5927-70	1	1
20	Н.036.23.072 Н.036.23.072-01	Контргайка Контргайка	Lock nut Lock nut	1	1
		Шайбы ГОСТ 6402-70	Washers GOST 6402-70		
28		Шайба 5	Washer 5	5	5
12		Шайба 8Т	Washer 8Т	1	1
21		Кольцо 021-027-36-2-51-1668 ТУ 2531-260-00149245-00	Ring 021-027-36-2-51-1668 TU 2531-260-00149245-00	1	1
6		Кольцо 12×16 МН 4152-62	Ring 12×16 МН 4152-62	2	2
15		Кольцо 20×26 МН 4152-62	Ring 20×26 МН4152-62	2	2
3		Кран шаровой Ду15 ЦИУР494647001 ТУ3742-997-24337661-93	Ball cock Du15 CIUR494647001 TU3742-997-24337661-93	2	2
32		Датчик указателя уровня топлива БМ-162Б ТУ 311.00225.621.152-93	Fuel level indicator sensor ВМ-162Б ТУ 311.00225.621.152-93	1	1

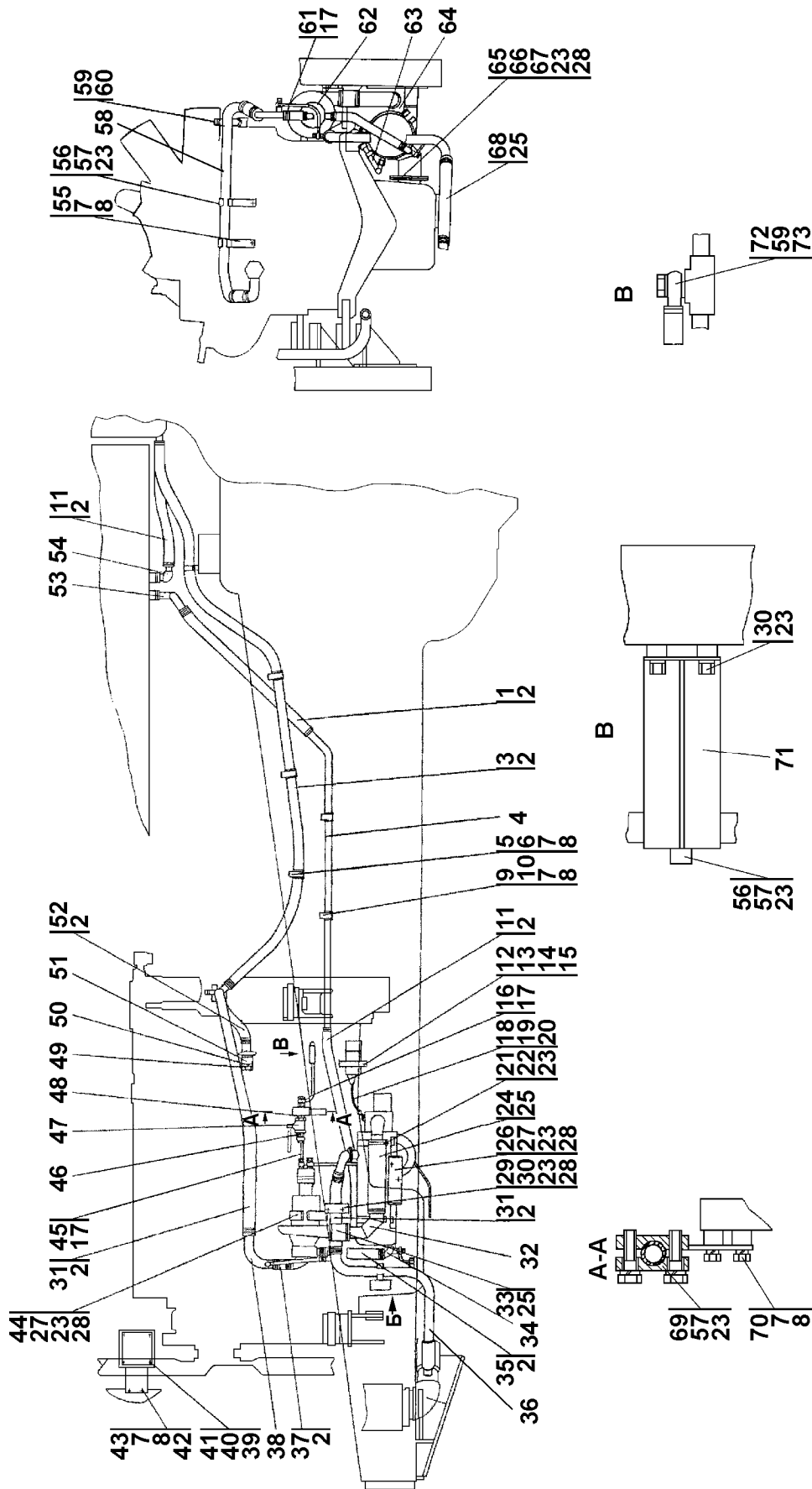


Рисунок 1.7 Установка системы подогрева
 Figure 1.7 Pre-heating system mounting

1.6 2006-43-2СП Установка системы подогрева 2006-43-2SP Pre-heating system mounting						
№ рис.	№ поз.	Обозначение Designation	Наименование Denomination		Кол-во на исполнение	
					Q-ty per unit	
Pos. No	Pos. No				УХЛ	Т
1.7		2006-43-2СП(SP)	Установка систе- мы подогрева Установка систе- мы подогрева	Pre-heating sys- tem mounting Pre-heating sys- tem mounting	×	
1.8		2006-43-2-20СП(SP)				

ПРИМЕЧАНИЕ * - из комплекта подогревателя ПЖД 30Л-1015006
NOTE * - from PZHD 30L-1015006 pre-heater set

						№ рис.	1.7
						Fig. No	
№ поз.	Обозначение Designation	Наименование Denomination		Количество на исполнение		Quantity per unit	
				УХЛ	Т	УХЛ	Т
63	312006-43-15СП(SP)	Топливопровод	Fuel line	1	-		
58	312006-43-17СП(SP)	Трубопровод	Pipeline	1	-		
38	0602-43-35СП(SP)	Трубопровод	Pipeline	1	-		
21	0902-43-14СП(SP)	Петля	Loop	2	-		
26	1102-42-18СП (SP)	Кронштейн	Bracket	1	-		
70	1106-43-80СП(SP)	Кронштейн	Bracket	1	-		
32	2002-43-16СП(SP)	Воздуховод	Air duct	1	-		
44	2002-43-22СП(SP)	Скоба	Cramp	1	-		
34	2002-43-66СП(SP)	Трубопровод	Pipeline	1	-		
71	2002-43-68-01СП(SP)	Кронштейн	Bracket	1	-		
29	2002-43-74СП(SP)	Кронштейн	Bracket	1	-		
36	2002-43-78СП(SP)	Трубопровод	Pipeline	1	-		
72	2501-43-254СП(SP)	Наконечник	Tip	6	-		
54	2502-43-90СП(SP)	Переходник	Adapter	1	-		
65	311506-43-105СП(SP)	Газовод	Gas line	1	-		
51	311506-43-113СП(SP) 311506-43-113-20СП -20(SP)	Трубопровод Трубопровод	Pipeline Pipeline	1			1
55	311506-43-114СП(SP)	Кронштейн	Bracket	1	-		
43	312505-43-17СП(SP)	Корпус	Housing	1	-		
18	312505-10-107СП(SP)	Провод	Air duct	1	-		
53	2002-43-128 2002-43-128-20	Труба Труба	Pipe Pipe	1			1
4	2002-43-131 2002-43-131-20	Труба Труба	Pipe Pipe	1			1
69	2502-43-79	Прижим	Holdfast	1	-		
50	311506-43-2	Прокладка	Gasket	2	2		
49	311506-43-27	Болт зажимной	Clamp bolt	1			
	311506-43-27-20	Болт зажимной	Clamp bolt				1

				№ рис.	1.7
				Fig. No	
№ поз. Pos. No	Обозначение Designation	Наименование Denomination		Количество на исполнение	
				Quantity per unit	
				УХЛ	Т
56	404-43-87	Фланец	Flange	3	-
59	46-43-313	Прокладка	Gasket	10	-
46	0602-43-3	Переходник	Adapter	1	-
48	0602-43-15	Переходник	Adapter	1	-
60	700-37-2077	Пробка	Adapter	1	-
5	700-40-6684-01	Прокладка	Gasket	4	3
10	700-40-6684-03	Прокладка	Gasket	2	2
9	700-41-2548	Хомутик	Clip	2	2
73	700-41-2622	Болт зажимной	Clamp bolt	5	-
6	41 5355	Хомутик	Clip	3	3
45	46 0501-02	Рукав	Hose	1	-
16	46 0501-03	Рукав	Hose	1	-
61	46 0501-04	Рукав	Hose	1	-
1	46 0901-14 46 0901-14-20	Рукав Рукав	Hose Hose	1	1
11	46 0901-15	Рукав	Hose	2	-
3	46 0901-24 46 0901-24-20	Рукав Рукав	Hose Hose	1	1
37	46 1201-02 46 1201-02-20	Рукав Рукав	Hose Hose	1	1
52	46 1201-08	Рукав	Hose	1	-
35	46 1201-16	Рукав	Hose	1	-
31	46 1201-22	Рукав	Hose	2	-
68	46 1201-31	Рукав	Hose	1	-
33	46 1501	Рукав	Hose	1	-
24	46 1501-05	Рукав	Hose	1	-
		Болты ГОСТ7796-70	Bolts GOST 7796-70		
7		Болт М8-6g×16	Bolt M8-6g×16	11	5
22	28 0376	Болт М12-6g×55	Bolt M12-6g×55	4	-
30		Болт М12×1,25-6g×20	Bolt M12×1,25-6g×20	4	-
66		Болт М12×1,25-6g×25	Bolt M12×1,25-6g×25	3	-
27		Болт М12×1,25-6g×30	Bolt M12×1,25-6g×30	5	-
57		Болт М12×1,25-6g×40	Bolt M12×1,25-6g×40	6	4
12		Болт М6-6g×16 ГОСТ7798-70	Bolt M6-6g×16 GOST7798-70	2	-
41		Винт ВМ5-6×16 ГОСТ 17473-80	Screw ВМ5-6×16 GOST 17473-80	4	-
67		Гайка М12×1,25 ГОСТ 5915-70	Nut M12×1,25 GOST 5915-70	3	-

№ поз. Pos. No	Обозначение Designation	Наименование Denomination		№ рис. Fig. No	
				1.7	
				Количество на исполнение	
				Quantity per unit	
				УХЛ	Т
		Шайбы ГОСТ6402-70	Washers GOST6402-70		
40		Шайба 5	Washer 5	4	-
13		Шайба 6Т	Washer 6Т	2	-
8		Шайба 8Т	Washer8Т	11	5
23		Шайба 12 ОТ	Washer 12 ОТ	22	4
42	31 0140	Шайба 8 ГОСТ 6958-78	Washer 8 GOST 6958-78	2	-
28	31 0210	Шайба 12×2 ГОСТ 11371-78	Washer 12×2 GOST 11371-78	4	-
64		Котёл подогревателя* ПЖД-30Л-1015010	Heater boiler* PZHD-30L-1015010	1	-
62		Агрегат насосный* ПЖД 30Л-1015200	Pump unit* PZHD 30L-1015200	1	-
14		Коммутатор* транзисторный 9301.3734 (доп.замена на поз.15)	Transistor* commu- tator 9301.3734 (ad- dit. replacement for pos.15)	1	-
15		Модуль зажигания* отопителя 9301.3734-01 (доп.замена на поз.14)	Heater ignition* module 9301.3734- 01 (addit. replacement for pos. 14)	1	-
19		Колпачок защитный проводов высокого напряжения 130-370-71486 ТУ38.105.1895-89	High voltage wires protection cap 130-370-7148В ТУ 38.1051895-89	2	-
20		Наконечник свечной с помехоподавите- лем СЭ12 ТУ37.003.658-75	Spark plug tip with interference suppressorCE 12 ТУ 37.003.658-75	1	-
39		Щиток управления ПЖД-600И-1015410	Control panel PZHD-600I-1015410	1	-
47		Кран шаровой 0,63/15 ТУ3742-997- 24337661-93	Ball cock 0,63/15 ТУ 3742-997- 24337661-93	1	-
17		Шланговый хомут DIN3017-AS30-45/ 12С7W ₂	Hose clamp DIN3017-AS30-45/ 12C7W ₂	28	10
25		Шланговый хомут DIN3017-AS50-70/ 12С7W ₂	Hose clamp DIN3017-AS50-70/ 12C7W ₂	4	-

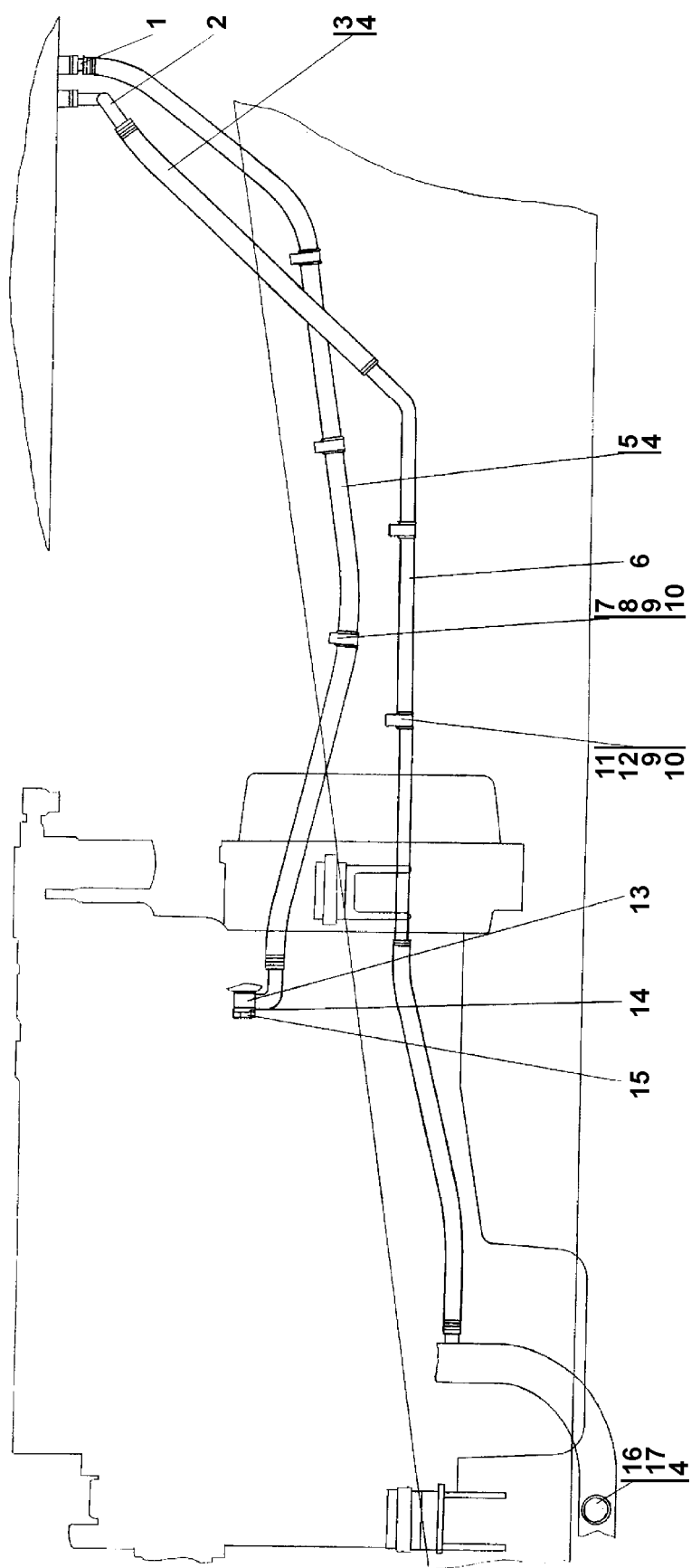


Рисунок 1.8 Установка системы подогрева
Figure 1.8 Pre-heating system mounting

				№ рис.	1.8
				Fig. No	
№ поз. Pos. No	Обозначение Designation	Наименование Denomination		Количество на исполнение	
				Quantity per unit	
				УХЛ	Т
16	3506-43-27СП	Заглушка	End plug	-	1
13	311506-43-113СП(SP) 311506-43-113-20СП -20(SP)	Трубопровод Трубопровод	Pipeline Pipeline	1	1
2	2002-43-128 2002-43-128-20	Труба Труба	Pipe Pipe	1	1
6	2002-43-131 2002-43-131-20	Труба Труба	Pipe Pipe	1	1
14	311506-43-2	Прокладка	Gasket	2	2
1	311506-43-24	Переходник	Adapter	-	1
15	311506-43-27 311506-43-27-20	Болт зажимной Болт зажимной	Clamp bolt Clamp bolt	1	1
7	700-40-6684-01	Прокладка	Gasket	4	3
11	700-40-6684-03	Прокладка	Gasket	2	2
12	700-41-2548	Хомутик	Clip	2	2
8	41 5355	Хомутик	Clip	3	3
3	46 0901-14 46 0901-14-20	Рукав Рукав	Hose Hose	1	1
5	46 0901-24 46 0901-24-20	Рукав Рукав	Hose Hose	1	1
17	46 1201-02 46 1201-02-20	Рукав Рукав	Hose Hose	1	1
9		Болт М6-6g×16 ГОСТ7798-70	Bolt M6-6g×16 GOST7798-70	11	5
10		Шайба 8Т ГОСТ 6402-70	Washer 8Т GOST 6402-70	11	5
4		Шланговый хомут DIN3017-AS30-45/ 12C7W ₂	Hose clamp DIN3017-AS30-45/ 12C7W ₂	28	10

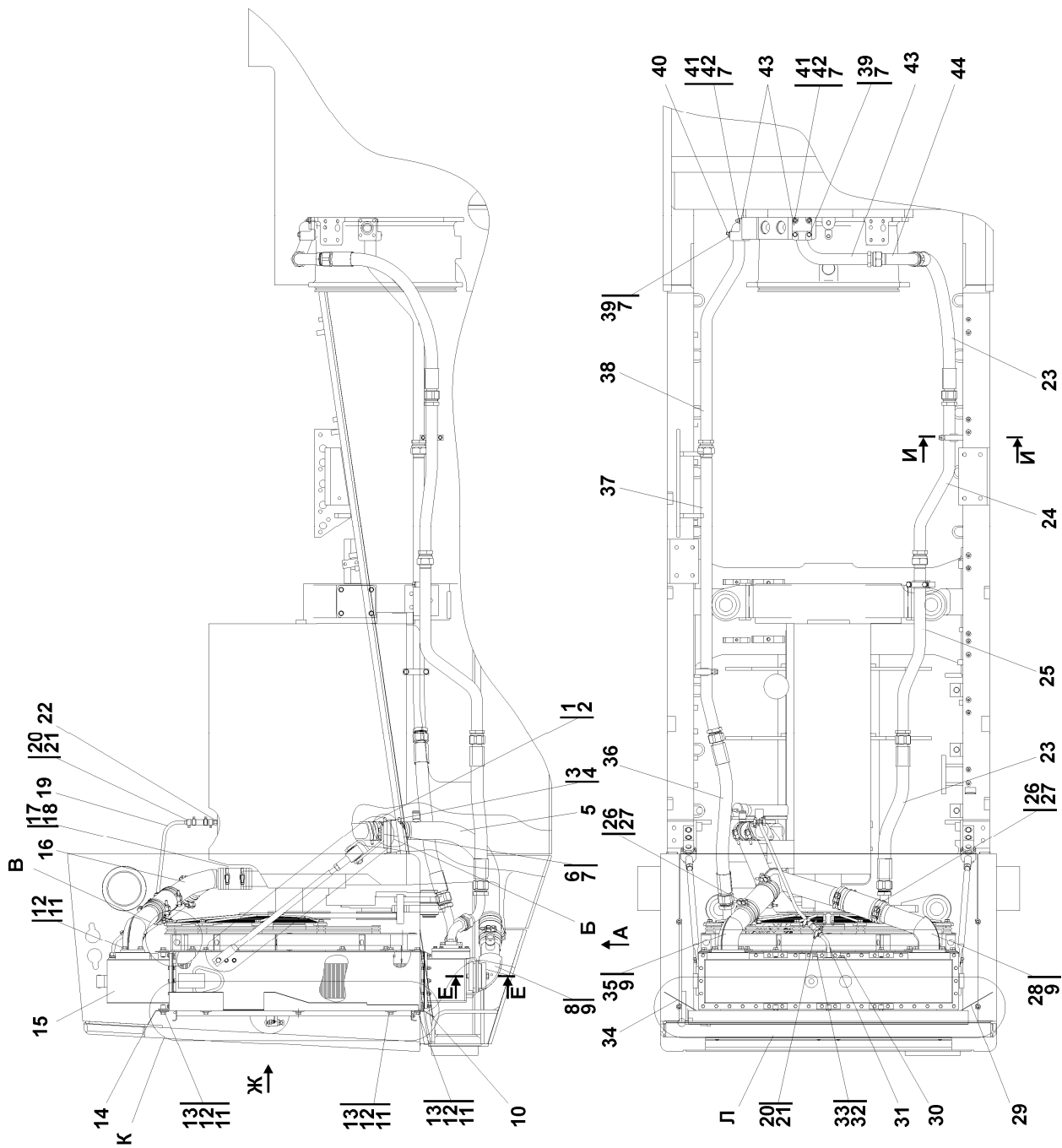


Рисунок 1.9 Система охлаждения двигателя и трансмиссии
 Figure 1.9 Transmission and engine cooling system

1.7 2006-60-2СП Система охлаждения двигателя и трансмиссии
2006-60-2SP Transmission and engine cooling system

№ рис.	№ поз.	Обозначение Designation	Наименование Denomination		Кол-во на исполнение	
					Q-ty per unit	
					УХЛ	Т
1.9, 1.10		2006-60-2СП(SP)	Система охла- ждения двигателя и трансмиссии	Transmission and engine cooling system	×	
		2006-60-2-20СП(SP)				

№ рис.
Fig. No **1.9**

№ поз.	Обозначение Designation	Наименование Denomination		Количество на исполнение	
				Quantity per unit	
				УХЛ	Т
31	2006-60-106СП(SP) 2006-60-106-20СП(SP)	Трубопровод Трубопровод	Pipeline Pipeline	1	1
22	2006-60-108СП(SP) 2006-60-108-20СП(SP)	Штуцер Штуцер	Union Union	1	1
24	2002-60-116СП(SP) 2002-60-116-20СП(SP)	Трубопровод Трубопровод	Pipeline Pipeline	1	1
25	2002-60-126СП(SP) 2002-60-126-20СП(SP)	Трубопровод Трубопровод	Pipeline Pipeline	2	2
44	2002-60-127СП(SP) 2002-60-127-20СП(SP)	Трубопровод Трубопровод	Pipeline Pipeline	1	1
43	2002-60-128СП(SP) 2002-60-128-20СП(SP)	Патрубок Патрубок	Branch pipe Branch pipe	1	1
38	2002-60-136СП(SP) 2002-60-136-20СП(SP)	Патрубок Патрубок	Branch pipe Branch pipe	1	1
37	2002-60-150СП(SP) 2002-60-150-20СП(SP)	Патрубок Патрубок	Branch pipe Branch pipe	1	1
1	311506-60-102СП(SP) 311506-60-102-20СП -20(SP)	Патрубок Патрубок	Branch pipe Branch pipe	1	1
5	312006-60-102-01СП (SP)	Трубопровод	Pipeline	1	
	312006-60-102-01- -20СП(SP)	Трубопровод	Pipeline		
19	312006-60-103-01СП (SP)	Трубопровод	Pipeline	1	
	312006-60-103-01- -20СП(SP)	Трубопровод	Pipeline		

				№ рис.	1.9
				Fig. No	
№ поз. Pos. No	Обозначение Designation	Наименование Denomination		Количество на исполнение	
				Quantity per unit	
				УХЛ	Т
16	312006-60-106-01СП (SP)	Трубопровод	Pipeline	1	1
	312006-60-106-01- -20СП(SP)	Трубопровод	Pipeline		
28	312006-60-107- 01СП(SP)	Патрубок	Branch pipe	1	1
	312006-60-107-01- -20СП(SP)	Патрубок	Branch pipe		
35	312006-60-108- 01СП(SP)	Патрубок	Branch pipe	1	1
	312006-60-108-01- -20СП(SP)	Патрубок	Branch pipe		
8	312006-60-109СП(SP)	Патрубок	Branch pipe	1	1
	312006-60-109-20СП -20(SP)	Патрубок	Branch pipe		
3	403-60-187СП(SP)	Хомут	Clamp	4	4
	403-60-187-20СП(SP)	Хомут	Clamp		
36	46-60-392-03СП(SP)	Рукав	Hose	2	2
	46-60-392-03-20СП(SP)	Рукав	Hose		
23	46-60-392-06СП(SP)	Рукав	Hose	1	1
	46-60-392-06-20СП(SP)	Рукав	Hose		
26	5001-26-130СП(SP)	Хомут	Clamp	12	12
	5001-26-130-20СП(SP)	Хомут	Clamp		
34	2001-60-49	Щиток	Panel	1	1
	2001-60-49-20	Щиток	Panel		
10	2001-60-50	Щиток	Panel	1	1
	2001-60-50-20	Щиток	Panel		
14	2001-60-51	Щиток	Panel	1	1
	2001-60-51-20	Щиток	Panel		
29	2001-60-119	Щиток	Panel	1	1
	2001-60-119-20	Щиток	Panel		
13	46-11-476	Шайба	Washer	41	38
	46-11-476-20	Шайба	Washer		
33	700-37-2077	Пробка	Plug	1	1
	700-37-2077-20	Пробка	Plug		
41	29 5220	Шпилька	Stud	4	4
	29 5220-20	Шпилька	Stud		
9	45 0275	Прокладка	Gasket	3	3
	45 0275-20	Прокладка	Gasket		
2	45 0314	Прокладка	Gasket	1	1
	45 0314-20	Прокладка	Gasket		
20	46 0501	Рукав	Hose	2	2
	46 0501-20	Рукав	Hose		
4	46 1602	Рукав	Hose	1	1
27	46 1701-02	Рукав	Hose	2	2
	46 1701-02-20	Рукав	Hose		

№ поз. Pos. No	Обозначение Designation	Наименование Denomination		№ рис. Fig. No	
				1.9	
				Количество на исполнение	
				Quantity per unit	
				УХЛ	Т
39		Болт БМ10-6g×70 ГОСТ 7795-70	Bolt BM10-6g×70 GOST 7795-70	4	4
		<u>Болты</u> <u>ГОСТ 7796-70</u>	<u>Bolts</u> <u>GOST 7796-70</u>		
6		Болт М10-6g×30	Bolt M10-6g×30	2	2
12		Болт М12×1,25-6g×30	Bolt M12×1,25-6g×30	49	46
42		Гайка М10 ГОСТ 5915-70	Nut M10 GOST 5915-70	4	4
		<u>Шайбы</u> <u>ГОСТ6402-70</u>	<u>Washers</u> <u>GOST6402-70</u>		
7		Шайба 10 ОТ	Washer 10 ОТ	10	10
11		Шайба 12 ОТ	Washer 12 ОТ	59	56
40	45 7382 5054 45 7382 5055	Датчик ТМ100-В ТУ 37.003.800-77 Датчик ТМ100-ВТ ТУ 37.003.800-77	Sensor ТМ100-В ТУ 37.003.800-77 Sensor ТМ100-ВТ ТУ 37.003.800-77	1	1
32		Кольцо 12×16 МН4152-62	Ring 12x16 МН4 152-62	1	1
43		Кольцо 042-050-46- 2ФСИ-80М ТУ2539-001- 43247031-2004	Ring 042-050-46- 2ФСИ-80М ТУ2539-001- 43247031-2004	1	1
30	37 0640-10 37 0640-20	Пробка КГ1/2 ТУ23.1506-91 Пробка КГ1/2 ТУ23.1506-91	Plug KG1/2 ТУ23.1506-91 Plug KG1/2 ТУ23.1506-91	1	1
15		Радиатор 2002-1301010 ТУ 37.373.086-89	Radiator 2002-1301010 ТУ 37.373.086-89	1	1
17		Рукав 67185-В	Hose 67185-В	1	1
18		Хомут 43828-Е	Clamp 43828-Е	4	4
21		Шланговый хомут DIN3017-AS20- 32/12C7-W2	Hose clamp DIN3017-AS20- 32/12C7-W2	8	8

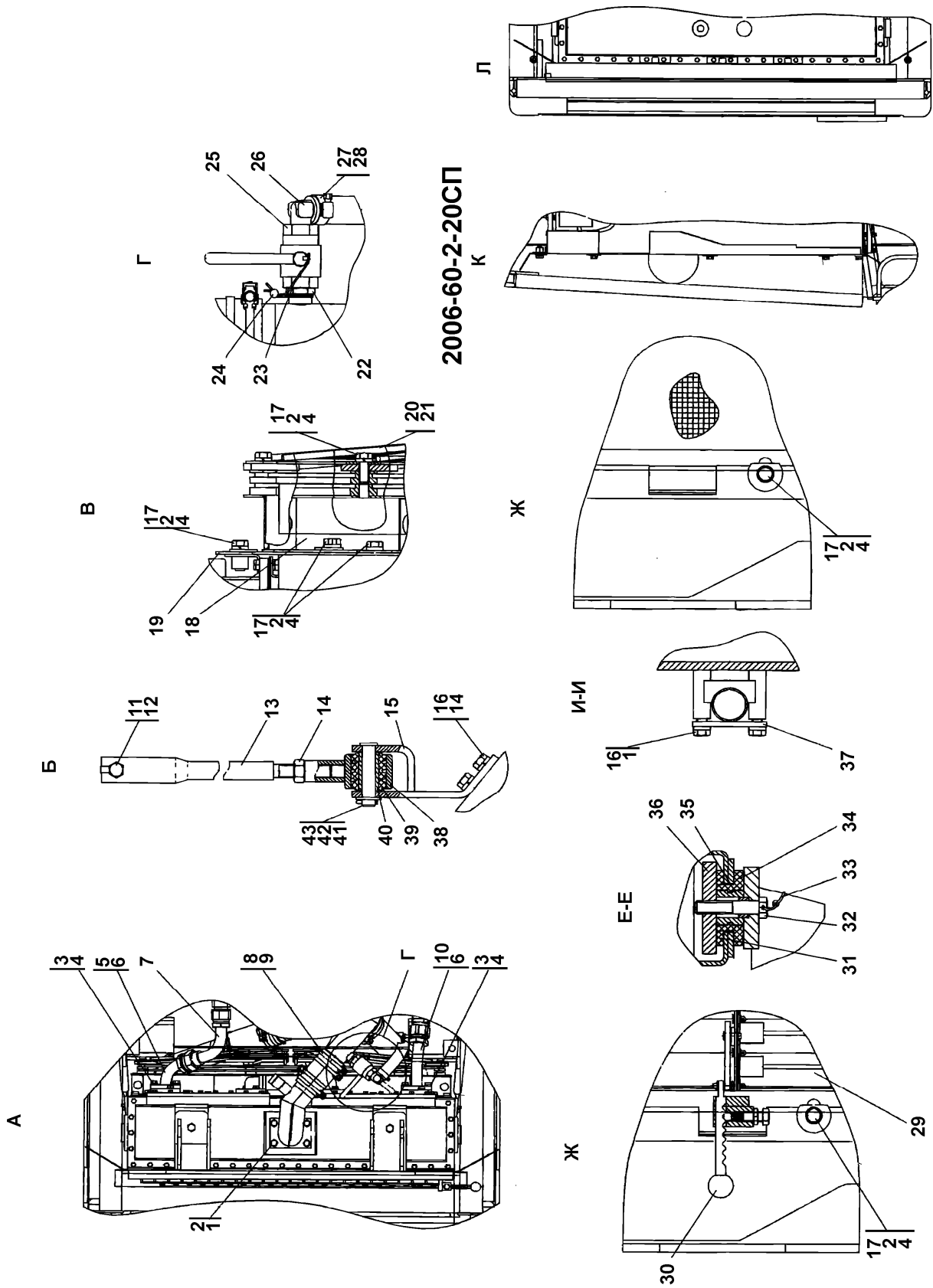


Рисунок 1.10 Система охлаждения двигателя и трансмиссии
 Figure 1.10 Transmission and engine cooling system

				№ рис.	1.10
				Fig. No	
№ поз. Pos. No	Обозначение Designation	Наименование Denomination		Количество на исполнение	
				Quantity per unit	
				УХЛ	Т
18	2006-60-111СП(SP) 2006-60-111-20СП(SP)	Кожух Кожух	Jacket Jacket	1	1
19	2006-60-114СП(SP) 2006-60-114-20СП(SP)	Щит Щит	Shield Shield	1	1
38	2001-60-103СП(SP) 2001-60-103-20СП(SP)	Втулка Втулка	Bushing Bushing	2	2
29	2001-60-116СП(SP)	Жалюзи	Shutters	1	-
13	2002-60-120СП(SP) 2002-60-120-20СП(SP)	Стяжка Стяжка	Brace Brace	2	2
15	2002-60-133СП(SP) 2002-60-133-20СП(SP)	Кронштейн Кронштейн	Bracket Bracket	2	2
20	312006-60-104СП(SP) 312006-60-104-20СП -20(SP)	Ограждение Ограждение	Guard Guard	1	1
21	312006-60-104-01СП (SP) 312006-60-104-01- -20СП(SP)	Ограждение Ограждение	Guard Guard	1	1
7	312006-60-110-01СП (SP) 312006-60-110-01- -20СП(SP)	Трубопровод Трубопровод	Pipeline Pipeline	1	1
5	312006-60-111СП(SP) 312006-60-111-20СП -20(SP)	Патрубок Патрубок	Branch pipe Branch pipe	1	1
10	312006-60-112СП(SP) 312006-60-112-20СП -20(SP)	Патрубок Патрубок	Branch pipe Branch pipe	1	1
34	2501-25-37СП(SP)	Амортизатор	Shock absorber	2	2
8	5001-26-130СП(SP) 5001-26-130-20СП(SP)	Хомут Хомут	Clamp Clamp	12	12
31	2001-60-96	Амортизатор	Shock absorber	2	2
36	2002-60-29 2002-60-29-20	Плита Плита	Plate Plate	2	2
35	2002-60-30 2002-60-30-20	Втулка Втулка	Bushing Bushing	2	2
26	2002-60-82 2002-60-82-20	Угольник концевой Угольник концевой	End angle End angle	1	1
22	2502-60-31 2502-60-31-20	Контрогайка Контрогайка	Lock nut Lock nut	1	1
37	2506-60-65-01 2506-60-65-01-20	Планка Планка	Strip Strip	3	3
17	46-11-476 46-11-476-20	Шайба Шайба	Washer Washer	41	38
30	46-23-123	Рукоятка	Handle	1	-
40	2501-25-108 2501-25-108-20	Втулка Втулка	Bushing Bushing	2	2

				№ рис.	1.10
				Fig. No	
№ поз. Pos. No	Обозначение Designation	Наименование Denomination		Количество на исполнение	
				Quantity per unit	
				УХЛ	Т
11	700-31-2242 700-31-2242-20	Шайба стопорная Шайба стопорная	Lock washer Lock washer	2	1
24	2001-80-4	Пломба свинцовая	Lead seal	1	1
39	40 0093	Втулка	Bushing	2	2
27	46 0901-14 46 0901-14-20	Рукав Рукав	Hose Hose	1	1
9	46 1701-01 46 1701-01-20	Рукав Рукав	Hose Hose	1	1
		<u>Болты</u> <u>ГОСТ7796-70</u>	<u>Bolts</u> <u>GOST7796-70</u>		
16		Болт M12×1,25-6g×25	Bolt M12×1,25-6g×25	10	10
2		Болт M12×1,25-6g×30	Bolt M12×1,25-6g×30	46	46
12	28 0342 28 0342-20	Болт M12×1,25-6g×30 Болт M12×1,25-6g×30	Bolt M12×1,25-6g×30 Bolt M12×1,25-6g×30	2	2
3	28 0345 28 0345-20	Болт M12×1,25-6g×35 Болт M12×1,25-6g×35	Bolt M12×1,25-6g×35 Bolt M12×1,25-6g×35	4	4
32	28 0561 28 0561-20	Болт 3М161,5-6g×70 Болт 3М161,5-6g×70	Bolt M12×1,25-6g×35 Bolt M12×1,25-6g×35	2	2
14		Гайка М16×1,5 ГОСТ 5915-70	Nut M16×1,5 GOST 5915-70	2	2
43	47 0570	Ось 6-16f9×75 ГОСТ 9650-80	Axle 6-16f9×75 GOST 9650-80	8	8
		<u>Шайбы</u> <u>ГОСТ 6402-70</u>	<u>Washers</u> <u>GOST 6402-70</u>		
1		Шайба 10 ОТ	Washer 10 OT	10	10
4		Шайба 12 ОТ	Washer 12 OT	59	56
		<u>Шайбы</u> <u>ГОСТ 11371-78</u>	<u>Washers</u> <u>GOST 11371-78</u>		
42	31 0270 31 0270-20	Шайба 16 Шайба 16	Washer 16 Washer 16	2	2
41		Шплинт 4×40 ГОСТ397-79	Cotter pin 4x40 GOST 397-79	2	2

				№ рис.	1.10
				Fig. No	
№ поз. Pos. No	Обозначение Designation	Наименование Denomination		Количество на исполнение	
				Quantity per unit	
				УХЛ	Т
6		Кольцо 034-040-36- 2ФСИ-80М ТУ2539- 001-49247031-2004	Ring 034-040-36- 2FSI-80M TU2539- 001-49247031-2004	2	2
25		Кран шаровой 0,63/20 ТУ3742-997- 24337661-93	Ball cock 0,63/20 ТУ3742-997- 24337661-93	1	1
28		Шланговый хомут DIN3017-AS30- 45/12С7-W2	Hose clamp DIN3017-AS30- 45/12С7-W2	1	1
33		Проволока КС 1,0 ГОСТ 792-67	Wire КС 1,0 GOST 792-67	0,9м	0,9м
23		Проволока 0,8-0-С ГОСТ328274	Wire 0,8-0-С GOST328274	0,5м	0,5м