

**Раздел 4**  
**Трансмиссия**

**Section 4**  
**Transmission**

1522-1ҚДC(KDS)

**Раздел 4 Трансмиссия****Section 4 Transmission****Содержание  
Contents**

4.1	1501-16-2СП(SP)	Установка трансмиссии	Transmission mounting	4-4
4.2	1501-19-1СП(SP)	Передача бортовая, фрикцион и тормоз	Final drive, friction clutch and brake	4-14
4.3	1501-19-10СП(SP)	Передача бортовая	Final drive	4-16
4.4	1501-19-101СП(SP)	Водило	Carrier	4-20
4.5	2001-12-17СП(SP)	Блок трансмиссии	Transmission unit	4-22
4.6	2001-12-18СП(SP)	Передача главная	Main gear	4-25
4.7	2001-12-19СП(SP)	Коробка передач с системой гидроуправления	Gearbox with hydrocontrol system	4-29
4.8	2001-12-20СП(SP)	Коробка передач планетарная	Planetary gearbox	4-32
4.9	2001-12-102СП(SP)	Водило	Carrier	4-36
4.10	2001-12-103СП(SP)	Водило	Carrier	4-37
4.11	2001-12-118СП(SP)	Водило	Carrier	4-39
4.12	2001-12-121СП(SP)	Бустер	Booster	4-40
4.13	2001-14-1-02СП(SP)	Гидротрансформатор с редуктором привода насосов	Torque converter with pump drive reduction gear	4-41
4.14	2001-18-11-01СП(SP)	Фрикцион бортовой и тормоз остановочный	Steering clutch and stopping brake	4-54
4.15	2501-15-138СП(SP)	Клапан	Valve	4-57
4.16	606-15-8СП(SP)/ -02СП(SP)	Клапан	Valve	4-59
4.17	4001-15-12-03СП(SP)	Клапан	Valve	4-61
4.18	313512-15-1СП(SP)	Блок управления	Control unit	4-64
4.19	313512-15-2СП(SP)	Клапан	Valve	4-67
4.20	313512-15-4СП(SP)	Клапан	Valve	4-68
4.21	2002-20-3СП(SP)	Муфта упругая	Elastic coupling	4-69
4.22	2001-49-1-01	Вал карданный	Cardan shaft	4-72

Всего листов  
Total pages

74

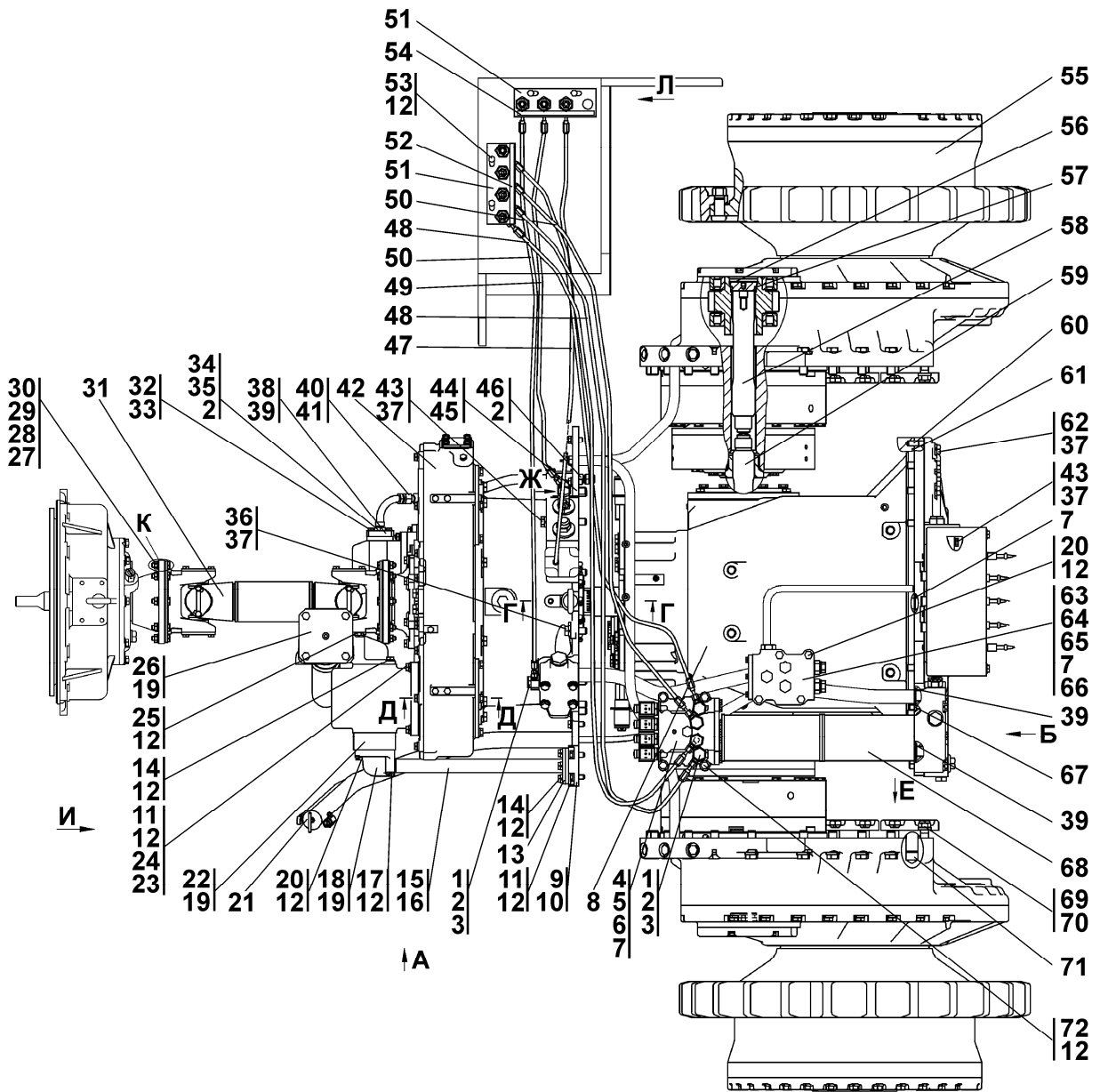


Рисунок 4.1 Установка трансмиссии  
 Figure 4.1 Transmission mounting

<b>4.1 1501-16-2СП Установка трансмиссии 1501-16-2SP Transmission mounting</b>					
№ рис. Fig. No	Обозначение Designation	Наименование Denomination		Кол-во на исполнение	
				Q-ty per unit	
				УХЛ UKHL	Т
4.1, 4.2	1501-16-2СП(SP)	Установка транс- миссии	Transmission mount- ing	×	×
	1501-16-2-20СП(SP)	Установка транс- миссии	Transmission mount- ing		

					№ рис. Fig. No	<b>4.1</b>
№ поз. Pos. No	Обозначение Designation	Наименование Denomination		Количество на исполнение		
				Quantity per unit		
				УХЛ UKHL	Т	
1	1101-15-40 1101-15-40-20	Угольник Угольник	Angle-piece Angle-piece	6	6	
2		Кольцо 018-022-25- 2-51-1668 ТУ 2531-260- 00149245-00	Ring 018-022-25-2- 51-1668 TU 2531-260- 00149245-00	18	18	
3	2501-20-8 2501-20-8-20	Болт зажимной Болт зажимной	Clamp bolt Clamp bolt	6	6	
4	313512-15-1СП(SP) 313512-15-1-20СП(SP)	Блок управления Блок управления	Control unit Control unit	1	1	
5		Кольцо 022-026-25- 2-51-1668 ТУ 2531-260- 00149245-00	Ring 022-026-25-2- 51-1668 TU 2531-260- 00149245-00	2	2	
6		Кольцо 032-038-36- 2-51-1668 ТУ 2531-260- 00149245-00	Ring 032-038-36-2- 51-1668 TU 2531-260- 00149245-00	5	5	
7		Кольцо 030-035-30- 2-ИРП-1314-1 ГОСТ 18829-73	Ring 030-035-30-2- IRP-1314-1 GOST 18829-73	7	7	
8	2001-12-17СП(SP) 2001-12-17-20СП(SP)	Блок трансмиссии Блок трансмиссии	Transmission unit Transmission unit	1	1	
9	3501-16-28 3501-16-28-20	Фланец Фланец	Flange Flange	1	1	
10		Кольцо 049-055-36- 2-51-1668 ТУ 2531-260- 00149245-00	Ring 049-055-36-2- 51-1668 TU 2531-260- 00149245-00	1	1	
11		Болт М8-6g×35 ГОСТ 7796-70	Bolt M8-6g×35 GOST 7796-70	12	12	

№ поз. Pos. No	Обозначение Designation	Наименование Denomination		Количество на исполнение	
				Quantity per unit	
				УХЛ UKHL	Т
12		Шайба 12.ОТ ГОСТ 6402-70	Washer 12.ОТ GOST 6402-70	70	70
13	2501-26-83 2501-26-83-20	Фланец Фланец	Flange Flange	2	2
14		Болт М12-6g×30 ГОСТ 7796-70	Bolt M12-6g×30 GOST 7796-70	16	16
15	2001-16-114СП(SP)	Труба	Pipe	1	1
16		Кольцо 034-038-25-2-51-1668 ТУ 2531-260-00149245-00	Ring 034-038-25-2-51-1668 TU 2531-260-00149245-00	2	2
17	28 5384-20 28 5384	Болт М12-6g×125 ГОСТ 7796-70 Болт М12-6g×125 ГОСТ 7796-70	Bolt M12-6g×125 GOST 7796-70 Bolt M12-6g×125 GOST 7796-70	2	2
18	1501-16-3 1501-16-3-20	Фланец Фланец	Flange Flange	1	1
19		Кольцо 060-070-58-2-51-1668 ТУ 2531-260-00149245-00	Ring 060-070-58-2-51-1668 TU 2531-260-00149245-00	3	3
20	28 0383-01 28 0383-01-20	Болт М12-6g×85 ГОСТ 7796-70 Болт М12-6g×85 ГОСТ 7796-70	Bolt M12-6g×85 GOST 7796-70 Bolt M12-6g×85 GOST 7796-70	6	6
21	2501-15-124СП(SP)	Пробка	Plug	1	1
22	1501-16-4	Проставка	Spacer	1	1
23	31 0210 31 0210-20	Шайба 12x2 ГОСТ 11371-78 Шайба 12x2 ГОСТ 11371-78	Washer 12x2 GOST 11371-78 Washer 12x2 GOST 11371-78	4	4
24	31 0210-05 31 0210-05-20	Шайба 12 ГОСТ 11371-78 Шайба 12 ГОСТ 11371-78	Washer 12 GOST 11371-78 Washer 12 GOST 11371-78	4	4
25	28 0388 28 0388-20	Болт М12-6g×90 ГОСТ 7795-70 Болт М12-6g×90 ГОСТ 7795-70	Bolt M12-6g×90 GOST 7795-70 Bolt M12-6g×90 GOST 7795-70	6	6
26	2001-16-115СП(SP)	Заборник	Intake	1	1
27	31 5186 31 5186-20	Шайба Шайба	Washer Washer	16	16
28		Гайка М10×1,25 ОСТ 37.001.109-96 (допускается замена на поз. 29)	Nut M10×1.25 OST 37.001.109-96 (replacement for pos. 29 is allowed)	16	16

				№ рис.	4.1
				Fig. No	
№ поз. Pos. No	Обозначение Designation	Наименование Denomination		Количество на исполнение	
				Quantity per unit	
				УХЛ UKHL	Т
29		Гайка самоконтря- щаяся M10×1,25(8)ОЦ DIN985 (взамен поз. 28)	Self-tapping nut M10×1.25(8)OTs DIN985 (instead of pos. 28)	16	16
30	2001-16-44 2001-16-44-20	Болт специальный Болт специальный	Special bolt Special bolt	16	16
31		Вал карданный 2001-49-1-01	Cardan shaft 2001-49-1-01	1	1
32		Болт М8-6g×30 ГОСТ 7796-70	Bolt M8-6g×30 GOST 7796-70	4	4
33		Шайба 8Т ГОСТ 6402-70	Washer 8T GOST 6402-70	6	6
34	3501-26-209СП(SP)	Трубопровод	Pipeline	1	
35	3501-26-209-20СП(SP) Н.036.23.022	Трубопровод Контргайка	Pipeline Lock nut		1
	Н.036.23.022-01	Контргайка	Lock nut	1	1
36	28 0544  28 0544-20	Болт M16×1,5-6g×45 ГОСТ 7796-70 Болт M16×1,5-6g×45 ГОСТ 7796-70	Bolt M16×1.5-6g×45 GOST 7796-70 Bolt M16×1.5-6g×45 GOST 7796-70	8	8
37		Шайба 16.OT ГОСТ 6402-70	Washer 16.OT GOST 6402-70	33	33
38	2001-16-31	Фланец	Flange	1	
	2001-16-31-20	Фланец	Flange		1
39		Кольцо 039-045-36- 2-51-1668 ТУ 2531-260- 00149245-00	Ring 039-045-36-2- 51-1668 TU 2531-260- 00149245-00	3	3
40	404-26-213-24СП(SP) 404-26-213-24-20СП -20SP	Рукав  Рукав	Hose  Hose	1	1
41		Кольцо 012-016-25- 2-51-1668 ТУ 2531-260- 00149245-00	Кольцо 012-016-25- 2-51-1668 ТУ 2531-260- 00149245-00	2	2
42	2001-14-1-02СП(SP)  2001-14-1-02-20СП -20SP	Гидротрансформа- тор с редуктором привода насосов Гидротрансформа- тор с редуктором привода насосов	Torque converter with pump drive re- duction gear Torque converter with pump drive re- duction gear	1	1
43		Болт M16×1,5-6g×105 ГОСТ 7795-70	Bolt M16×1.5-6g×105 GOST 7795-70	4	4

				№ рис.	4.1
				Fig. No	
№ поз. Pos. No	Обозначение Designation	Наименование Denomination		Количество на исполнение	
				Quantity per unit	
				УХЛ UKHL	Т
44	2001-16-29 2001-16-29-20	Крышка Крышка	Cover Cover	1	1
45		Кольцо 130-135-36-2-51-1668 ТУ 2531-260-00149245-00	Ring 130-135-36-2-51-1668 TU 2531-260-00149245-00	1	1
46	5001-26-78 5001-26-78-20	Штуцер ввертной Штуцер ввертной	Screwed union Screwed union	1	1
47	1101-15-24-05СП(SP)	Рукав для замера давления	Hose for pressure measurement	1	1
48	1101-15-24-09СП(SP)	Рукав для замера давления	Hose for pressure measurement	2	2
49	1101-15-24-04СП(SP)	Рукав для замера давления	Hose for pressure measurement	1	1
50	1101-15-24-06СП(SP)	Рукав для замера давления	Hose for pressure measurement	3	3
51	2001-16-50	Планка	Strap	2	2
52	42 0507	Табличка	Plate	1	1
53		Болт M12×1,25-6g×25 ГОСТ 7796-70	Bolt M12×1.25-6g×25 GOST 7796-70	10	10
54	42 0508	Табличка	Plate	1	1
55	1501-19-1СП(SP) 1501-19-1-20СП(SP)	Передача бортовая, фрикцион и тормоз Передача бортовая, фрикцион и тормоз	Final drive, steering clutch and brake Final drive, steering clutch and brake	2	2
56	58 0665	Кольцо С70 ГОСТ13941-86	Ring C70 GOST 13941-86	2	2
	58 0515	Кольцо С52 Ц9.хр ГОСТ 13943-86.	Ring C52 Ц9.xp GOST 13943-86.	1	1
57		Кольцо 055-065-58-2-51-1668 ТУ 2531-260-00149245-00	Ring 055-065-58-2-51-1668 TU 2531-260-00149245-00	2	2
58	2001-16-111-02СП(SP)	Торсион	Torsional bar	2	2
59	2001-16-110-01СП(SP)	Торсион	Torsional bar	2	2
60	32 5463	Штифт	Pin	2	2
61	40 0468-32	Кольцо	Ring	1	1
62	28 0562 28 0562-20	Болт M16×1,5-6g×75 ГОСТ 7796-70 Болт M16×1,5-6g×75 ГОСТ 7796-70	Bolt M16×1.5-6g×75 GOST 7796-70 Bolt M16×1.5-6g×75 GOST 7796-70	21	21
63	4001-15-12-03СП(SP) 4001-15-12-03-20СП -20SP	Клапан Клапан	Valve Valve	1	1

№ поз. Pos. No	Обозначение Designation	Наименование Denomination		№ рис. <b>4.1</b>	
				Fig. No	
				Количество на исполнение Quantity per unit	
				УХЛ UKHL	Т
64		Кольцо 026-032-36-2-51-1668 ТУ2531-260-00149245-00	Ring 026-032-36-2-51-1668 TU 2531-260-00149245-00	1	1
65		Кольцо 050-055-30-2-51-1668 ТУ2531-260-00149245-00	Ring 050-055-30-2-51-1668 TU 2531-260-00149245-00	1	1
66		Кольцо 075-081-36-2-ИРП-1314-1 ГОСТ 18829-73	Ring 075-081-36-2-ИРП-1314-1 GOST 18829-73	1	1
67		Кольцо 135-145-58-2-51-1668 ТУ 2531-260-00149245-00	Ring 135-145-58-2-51-1668 TU 2531-260-00149245-00	1	1
68	312001-15-10СП(SP)	Фильтр	Filter	1	1
69	28 0733 28 0733-20	Болт М20-6g×70 ГОСТ 7795-70 Болт М20-6g×70 ГОСТ 7795-70	Bolt M20-6g×70 GOST 7795-70 Bolt M20-6g×70 GOST 7795-70	58	58
70		Шайба 20.0Т ГОСТ 6402-70	Washer 20.0Т GOST 6402-70	58	58
71	32 5580	Штифт	Pin	2	2
72	28 1391	Болт М12-6g×110 ГОСТ 7795-70	Bolt M12-6g×110 GOST 7795-70	4	
	28 1391-20	Болт М12-6g×110 ГОСТ 7795-70	Bolt M12-6g×110 GOST 7795-70		4

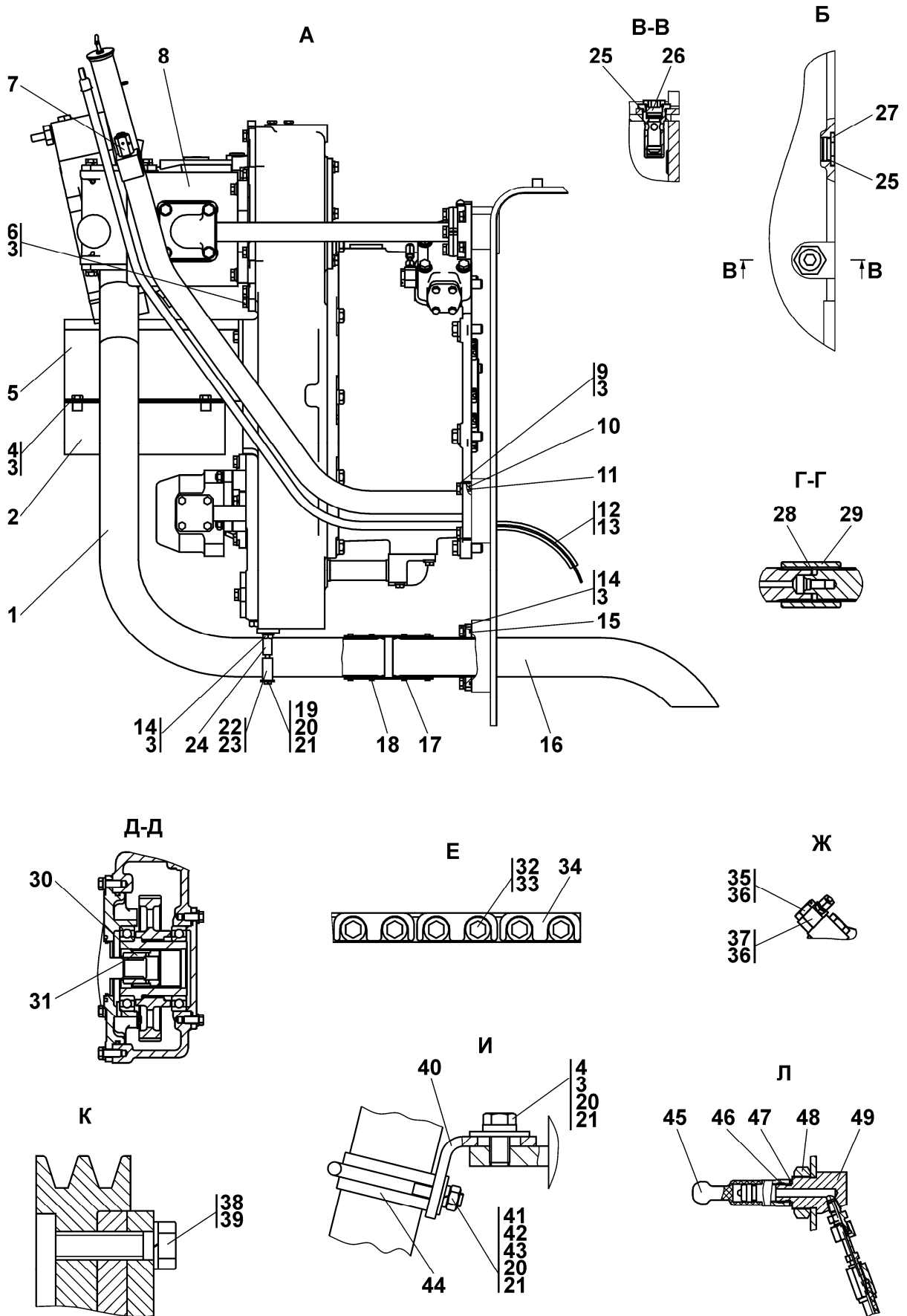
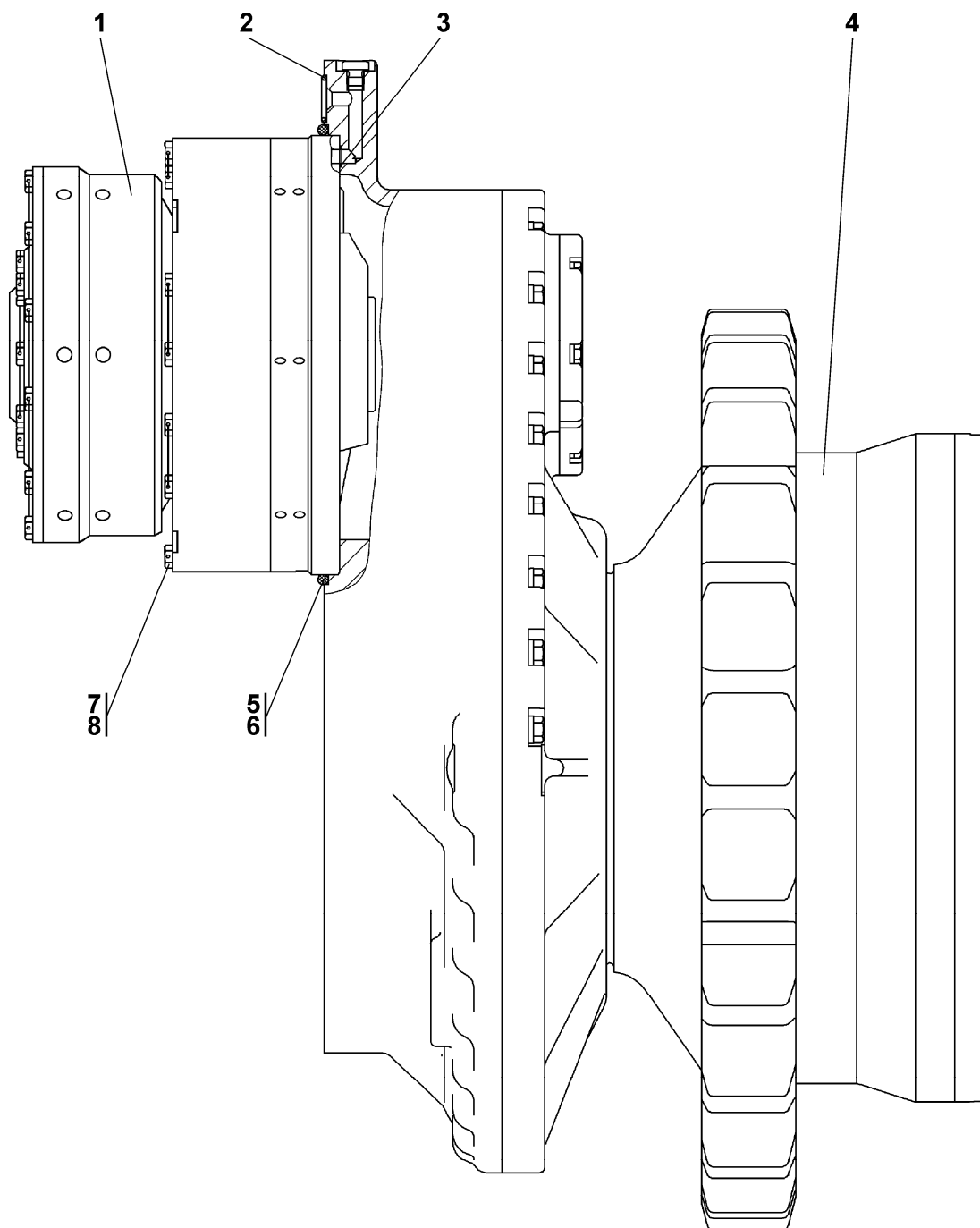


Рисунок 4.2 Установка трансмиссии  
Figure 4.2 Transmission mounting

№ поз. Pos. No	Обозначение Designation	Наименование Denomination		№ рис. Fig. No	
				4.2	
				Количество на исполнение Quantity per unit	
		УХЛ UKHL	Т		
1	2001-16-47 2001-16-47-20	Труба Труба	Pipe Pipe	1	1
2	2001-16-109СП(SP) 2001-16-109-20СП(SP)	Кожух Кожух	Jacket Jacket	1	1
3		Шайба 12.ОТ ГОСТ 6402-70	Washer 12.ОТ GOST 6402-70	70	70
4		Болт M12×1,25-6g×25 ГОСТ 7796-70	Bolt M12×1.25-6g×25 GOST 7796-70	10	10
5	2001-16-108СП(SP) 2001-16-108-20СП(SP)	Кожух Кожух	Jacket Jacket	1	1
6		Болт M12-6g×25 ГОСТ 7796-70	Bolt M12-6g×25 GOST 7796-70	4	4
7	46-14-141СП(SP) 46-14-141-20СП(SP)	Сапун Сапун	Breather Breather	1	1
9		Болт M8-6g×35 ГОСТ 7796-70	Bolt M8-6g×35 GOST 7796-70	12	12
10		Кольцо 080-090-58- 2-51-1668 ТУ 2531-260- 00149245-00	Ring 080-090-58-2- 51-1668 TU 2531-260- 00149245-00	1	1
11	2001-16-105СП(SP) 2001-16-105-20СП(SP)	Горловина Горловина	Filler neck Filler neck	1	1
12	3501-16-102-07СП(SP)	Линейка	Dip stick	1	1
13	700-40-6575	Прокладка	Gasket	1	1
14		Болт M12-6g×30 ГОСТ 7796-70	Bolt M12-6g×30 GOST 7796-70	16	16
15		Кольцо 100-110-58- 2-ИРП-1314-1 ГОСТ 18829-73	Ring 100-110-58-2- IRP-1314-1 GOST 18829-73	1	1
16	2001-16-100-01СП(SP) 2001-16-100-01-20СП -20SP	Трубопровод Трубопровод	Pipeline Pipeline	1	1
18	461701-04	Рукав	Hose	2	2
19		Болт M8-6g×70 ГОСТ 7795-70	Bolt M8-6g×70 GOST 7795-70	2	2
20	31 0140 31 0140-20	Шайба 8 ГОСТ 6958-78 (до- пускается замена на поз. 20) Шайба 8 ГОСТ 6958-78	Washer 8 GOST 6958-78 (re- placement for pos. 20 is allowed) Washer 8 GOST 6958-78	4	4
21		Шайба 8 ГОСТ 6958-78 (вза- мен поз. 21)	Washer 8 GOST 6958-78 (in- stead of pos. 21)	4	4
22	312501-94-105 312501-94-105-20	Бугель Бугель	Yoke Yoke	1	1

№ поз. Pos. No	Обозначение Designation	Наименование Denomination		Количество на исполнение	
				Quantity per unit	
				УХЛ UKHL	Т
23	400040	Уплотнение	Sealing	1	1
24	2001-16-101СП(SP) 2001-16-101-20СП(SP)	Опора Опора	Support Support	1	1
25		Кольцо 040-045-30-2-51-1668 ТУ 2531-260-00149245-00	Ring 040-045-30-2-51-1668 TU 2531-260-00149245-00	2	2
26	1101-16-112СП(SP) 1101-16-112-20СП(SP)	Клапан Клапан	Valve Valve	1	1
27	375969 375969-20	Пробка Пробка	Plug Plug	1	1
28	58 0515	Кольцо С52 Ц9.хр ГОСТ 13943-86.	Ring C52 C9.khr GOST 13943-86.	1	1
29	2001-16-28	Муфта	Coupling	1	1
30	2001-16-32	Муфта	Coupling	1	1
31	58 0307  58 0665	Кольцо С34 ГОСТ13940-86 Кольцо С70 ГОСТ13941-86	Ring C34 GOST 13940-86 Ring C70 GOST 13941-86	1  2	1  2
32	28 0733  28 0733-20	Болт М20-6g×70 ГОСТ 7795-70 Болт М20-6g×70 ГОСТ 7795-70	Bolt M20-6g×70 GOST 7795-70 Bolt M20-6g×70 GOST 7795-70	58	58
33		Шайба 20.ОТ ГОСТ 6402-70	Washer 20.OT GOST 6402-70	58	58
34	2001-16-43 2001-16-43-20	Планка Планка	Strip Strip	8	8
35	2501-20-8 2501-20-8-20	Болт зажимной Болт зажимной	Clamp bolt Clamp bolt	6	6
36		Кольцо 018-022-25-2-51-1668 ТУ 2531-260-00149245-00	Ring 018-022-25-2-51-1668 TU 2531-260-00149245-00	18	18
37	1101-15-40 1101-15-40-20	Угольник Угольник	Angle-piece Angle-piece	6	6
38	2001-16-44 2001-16-44-20	Болт специальный Болт специальный	Special bolt Special bolt	16	16
39		Шайба 10 ГОСТ 6402-70	Washer 10 GOST 6402-70	8	8
40	2001-16-15 2001-16-15-20	Кронштейн Кронштейн	Bracket Bracket	1	1
41	2501-15-107 2501-15-107-20	Хомут Хомут	Clamp Clamp	1	1
42		Гайка М8 ГОСТ 5915-70	Nut M8 GOST 5915-70	2	2
43		Шайба 8Т ГОСТ 6402-70	Washer 8T GOST 6402-70	6	6

№ поз. Pos. No	Обозначение Designation	Наименование Denomination		№ рис. <b>4.2</b>	
				Fig. No	
				Количество на исполнение	
				Quantity per unit	
				УХЛ UKHL	Т
44	2501-12-170	Пластина	Plate		1
45		Вилка резиновая МБШ 14/35-12 МБШ 14/35-00ГЧ	Rubber fork MBSH 14/35-12 MBSH 14/35-00GCh	7	7
46		Вилка МБШ 14/35-02 МБШ 14/35-00ГЧ	Fork MBSH 14/35-02 MBSH 14/35-00GCh	7	7
47		Кольцо уплотни- тельное торцевое комбинированное USIT 1/4" МБШ14/35-00ГЧ	Combined end O- ring USIT 1/4" MBSH 14/35-00 GCh	7	7
48	30 0365 30 0365-20	Гайка М24×2 ГОСТ 15522-70 Гайка М24×2 ГОСТ 15522-70	Nut M24×2 GOST 15522-70 Nut M24×2 GOST 15522-70	7	7
49	4001-16-28 4001-16-28-20	Муфта Муфта	Coupling Coupling	7	7



**Рисунок 4.3 Передача бортовая, фрикцион и тормоз**  
**Figure 4.3 Final drive, friction clutch and brake**

**4.2 1501-19-1СП Передача бортовая, фрикцион и тормоз**  
**1501-19-1SP Final drive, friction clutch and brake**

№ рис. Fig. No	Обозначение Designation	Наименование Denomination		Кол-во на исполнение	
				Q-ty per unit	
				УХЛ UKHL	Т
4.3	1501-19-1СП(SP)	Передача бортовая, фрикцион и тормоз	Final drive, friction clutch and brake	×	×
	1501-19-1-20СП(SP)	Передача бортовая, фрикцион и тормоз	Final drive, friction clutch and brake		

№ рис. **4.3**  
Fig. No

№ поз. Pos. No	Обозначение Designation	Наименование Denomination		Количество на исполнение	
				Quantity per unit	
				УХЛ UKHL	Т
1	2001-18-11-01СП(SP)	Фрикцион бортовой и тормоз	Steering clutch and brake	1	1
2		Кольцо 039-045-36- 2-51-1668 ТУ 2531-260- 00149245-00	Ring 039-045-36-2- 51-1668 ТУ 2531-260- 00149245-00	3	3
3		Кольцо 016-020-25- 2-51-1668 ТУ 2531-260- 00149245-00	Ring 016-020-25-2- 51-1668 ТУ 2531-260- 00149245-00	3	3
4	1501-19-10СП(SP) 1501-19-10-20СП(SP)	Передача бортовая Передача бортовая	Final drive Final drive	1	1
5	40 0468-08	Кольцо (допускает- ся замена на поз.2)	Ring (replacement for pos. 2 is allowed)	1	1
6		Кольцо 430-440-58-2-3 (до- пускается замена на поз.1) ГОСТ 18829-73	Ring 430-440-58-2-3 (re- placement for pos.1 is allowed) GOST 18829-73	1	1
7	28 0397	Болт 3М12×1,25-6g×170 ГОСТ 7798-70	Bolt 3М12×1.25-6g×170 GOST 7798-70	14	14
8		Проволока 1,6-0-С ГОСТ 3282-74	Wire 1.6-0-С GOST 3282-74	1,5М	1,5М

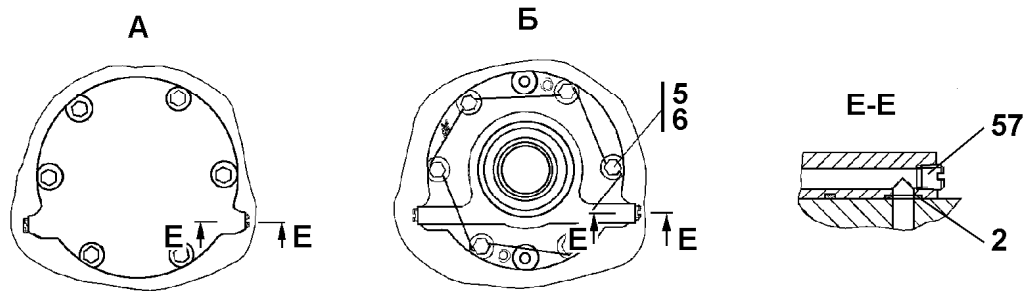
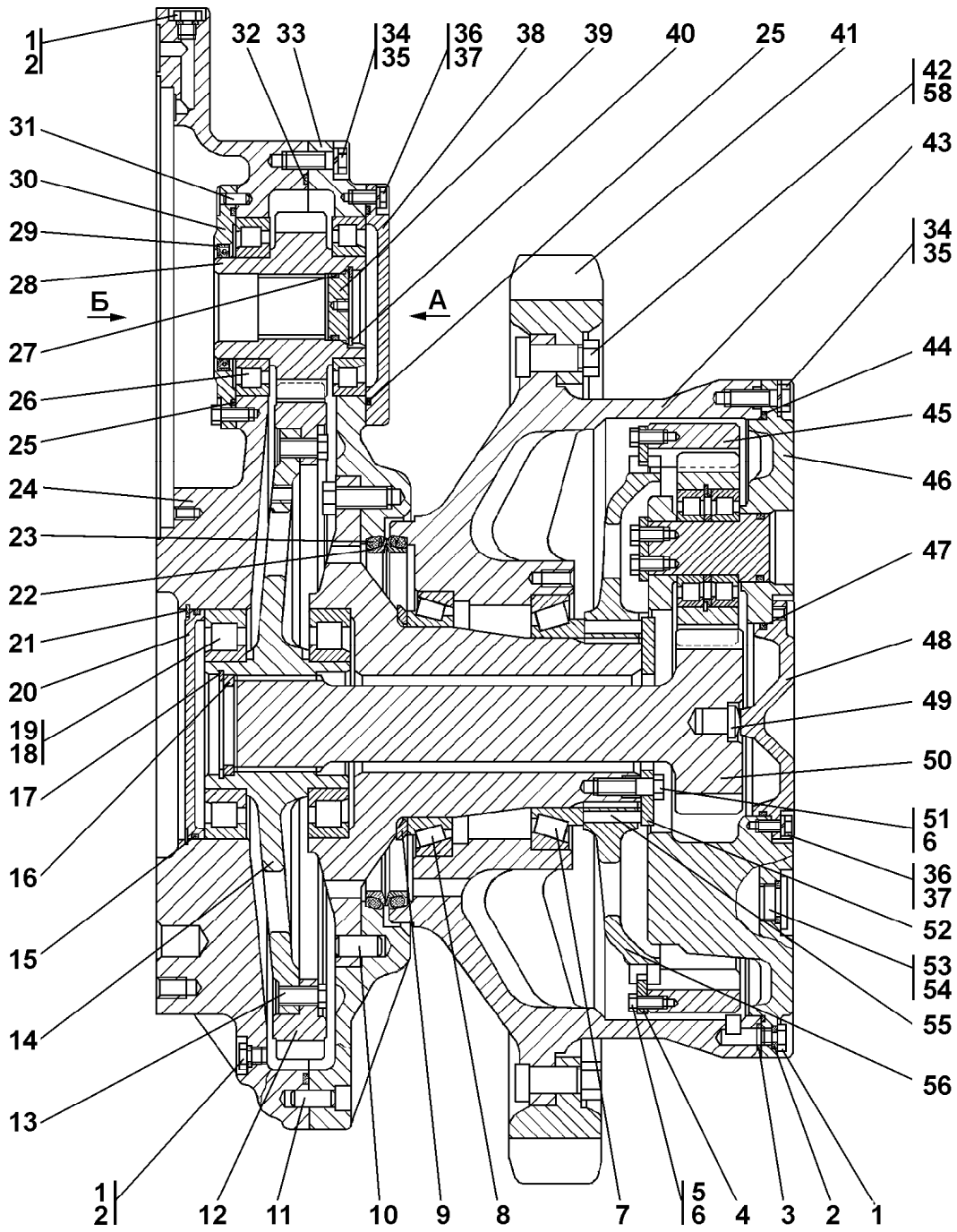


Рисунок 4.4 Передача бортовая  
Figure 4.4 Final drive

**4.3 1501-19-10СП Передача бортовая**  
**1501-19-10SP Final drive**

№ рис. Fig. No	Обозначение Designation	Наименование Denomination		Кол-во на исполнение	
				Q-ty per unit	
				УХЛ UKHL	Т
4.4	1501-19-10СП(SP)	Передача бортовая	Final drive	×	×
	1501-19-10-20СП(SP)	Передача бортовая	Final drive		

№ поз. Pos. No	Обозначение Designation	Наименование Denomination		Количество на исполнение	
				Quantity per unit	
				УХЛ UKHL	Т
1	37 5516 37 5516-20	Пробка Пробка	Plug Plug	6	6
2		Кольцо 012-016-25-2-51-1668 ТУ 2531-260-00149245-00	Ring 012-016-25-2-51-1668 ТУ 2531-260-00149245-00	10	10
3		Кольцо 018-022-25-2-51-1668 ТУ 2531-260-00149245-00	Ring 018-022-25-2-51-1668 ТУ 2531-260-00149245-00	1	1
4	1501-19-20	Планка	Strip	10	10
5	28 5330	Болт	Bolt	26	26
6		Проволока 1,6-О-С ГОСТ 3282-74	Wire 1.6-0-C GOST 3282-74	3м	3м
7		Подшипник 2007132 ТУ 37.006.162-89	Bearing 2007132 ТУ 37.006.162-89	1	1
8		Подшипник 6-2007934 ТУ 37.006.162-89	Bearing 6-2007934 ТУ 37.006.162-89	1	1
9	1501-19-18	Кольцо упорное	Thrust ring	1	1
10	700-32-2177	Штифт	Pin	4	4
11	32 0450	Штифт	Pin	2	2
12	1501-19-7	Шестерня	Gear	1	1
13	28 0535  28 0535-20	Болт M16×1,5-6g×38 ГОСТ 7796-70 Болт M16×1,5-6g ×38 ГОСТ 7796-70	Bolt M16×1.5-6g×38 GOST 7796-70 Bolt M16×1.5-6g ×38 GOST 7796-70	24	24
14	1501-19-8	Ступица	Hub	1	1
15		Кольцо 205-215-46-2-3 ГОСТ 18829-73	Ring 205-215-46-2-3 GOST 18829-73	1	1

№ поз. Pos. No	Обозначение Designation	Наименование Denomination		Количество на исполнение	
				Quantity per unit	
				УХЛ UKHL	Т
16	2001-19-17	Кольцо упорное	Thrust ring	1	1
17	58 0721	Кольцо С95 ГОСТ 13941-86	Ring C95 GOST 13941-86	1	1
18		Подшипник NJ 224 (допускается замена на поз.19)	Bearing NJ224 (replacement for pos.19 is allowed)	2	2
19		Подшипник 42224Л (допускается замена на поз.18) ГОСТ 8328-75	Bearing 42224L (replacement for pos.18 is allowed) GOST 8328-756	2	2
20	2001-19-27	Крышка	Cover	1	1
21	700-58-2139	Кольцо С215 ГОСТ 13941-86	Ring C215 GOST 13941-86	1	1
22	2001-19-28	Кольцо	Ring	2	2
23	40 0439	Кольцо упругое	Elastic ring	2	2
24	1501-19-1 1501-19-1-20	Корпус Корпус	Housing Housing	1	1
25		Кольцо 185-190-36-2-3 ГОСТ 18829-73	Ring 185-190-36-2-3 GOST 18829-73	2	2
26		Подшипник 42219Д1Т ГОСТ 8328-75	Bearing 42219D1T GOST 8328-756	2	2
27		Кольцо 055-065-58-2-51-1668 ТУ 2531-260-00149245-00	Ring 055-065-58-2-51-1668 TU 2531-260-00149245-00	1	1
28	1501-19-6	Шестерня	Gear	1	1
29		Манжета 95-120-12 BABSL AS DIN 3761 (Art.-Nr.2315)	Collar 95-120-12 BABSL AS DIN 3761 (Art.-Nr.2315)	1	1
30	2001-19-25	Крышка	Cover	1	1
31	32 5383	Штифт	Pin	2	2
32	40 0468-32	Кольцо	Ring	1	1
33	1501-19-100СП(SP) 1501-19-100-20СП(SP)	Корпус Корпус	Housing Housing	1	1
34	28 0550  28 0550-20	Болт M16×1,5-6g ×50 ГОСТ 7796-70 Болт M16×1,5-6g ×50 ГОСТ 7796-70	Bolt M16×1.5-6g ×50 GOST 7796-70 Bolt M16×1.5-6g ×50 GOST 7796-70	67	67
35		Шайба 16.0Т ГОСТ 6402-70	Washer 16.0T GOST 6402-70	67	67
36		Болт M12-6g×25 ГОСТ 7796-70	Bolt M12-6g ×25 GOST 7796-70	10	10

№ поз. Pos. No	Обозначение Designation	Наименование Denomination		№ рис. <b>4.4</b>	
				Fig. No	
				Количество на исполнение Quantity per unit	
				УХЛ UKHL	Т
37		Шайба 12.ОТ ГОСТ 6402-70	Washer 12.ОТ GOST 6402-70	10	10
38	2001-19-26 2001-19-26-20	Крышка Крышка	Cover Cover	1	1
39	2001-19-16	Крышка	Cover	1	1
40	58 0665	Кольцо С70 ГОСТ 13941-86	Ring С70 GOST 13941-86	1	1
41	1501-19-14	Сектор зубчатый	Gear quadrant	5	5
42	2001-19-30 2001-19-30-20	Болт Болт	Bolt Bolt	25	25
43	1501-19-4 1501-19-4-20	Ступица Ступица	Hub Hub	1	1
44	40 0468-21	Кольцо	Ring	1	1
45	1501-19-11	Шестерня	Gear	1	1
46	1501-19-101СП(SP) 1501-19-101-20СП(SP)	Водило Водило	Carrier Carrier	1	1
47		Кольцо 175-180-36- 2-51-1668 ТУ 2531-260- 00149245-00	Ring 175-180-36-2- 51-1668 TU 2531-260- 00149245-00	1	1
48	2001-19-15 2001-19-15-20	Крышка Крышка	Cover Cover	1	1
49	2501-19-28	Пята	Thrust journal	1	1
50	1501-19-9	Шестерня	Gear	1	1
51	28 5556	Болт	Bolt	8	8
52	1501-19-19	Шайба упорная	Thrust washer	4	4
53	700-37-2140 700-37-2140-20	Пробка Пробка	Plug Plug	1	1
54		Кольцо 045-050-30- 2-51-1668 ТУ 2531-260- 00149245-00	Ring 045-050-30-2- 51-1668 TU 2531-260- 00149245-00	1	1
55	1501-19-21	Палец	Pin	12	12
56	1501-19-12	Муфта	Coupling	1	1
57	37 0150-08	Пробка 3-КГ 1/8 ТУ 23.1.506-91	Plug 3-KG 1/8 TU 23.1.506-91	4	4
58	30 0350-01 30 0350-20	Гайка М24×2 ГОСТ 15521-70 Гайка М24×2 ГОСТ 15521-70	Nut M24×2 GOST 15521-70 Nut M24×2 GOST 15521-70	25	25

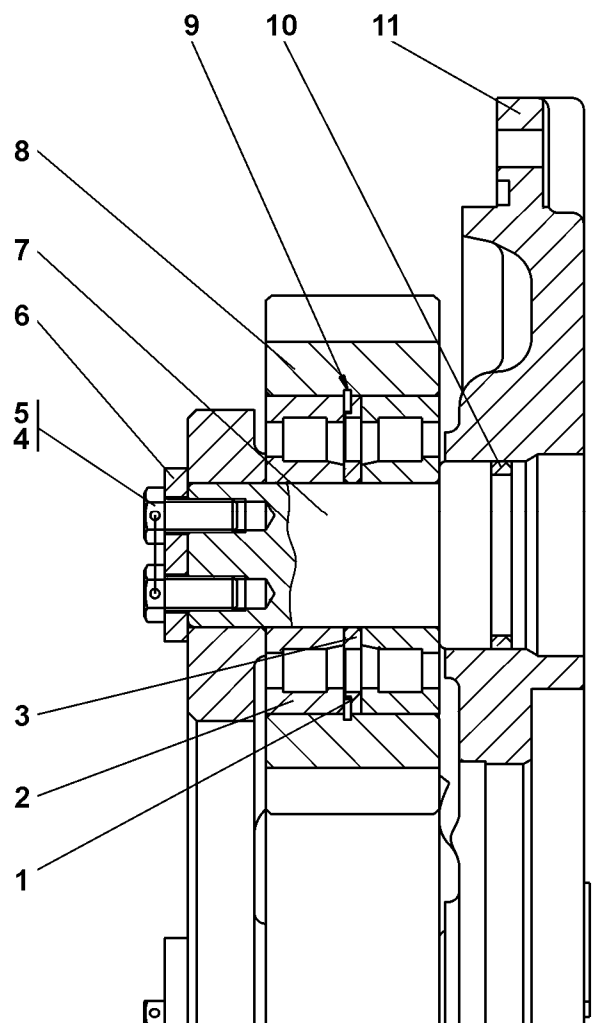


Рисунок 4.5 Водило  
Figure 4.5 Carrier

<b>4.4 1501-19-101СП Водило 1501-19-101SP Carrier</b>					
№ рис.  Fig. No	Обозначение  Designation	Наименование  Denomination		Кол-во на исполнение	
				Q-ty per unit	
				УХЛ UKHL	Т
4.5	1501-19-101СП(SP) 1501-19-101-20СП(SP)	Водило Водило	Carrier Carrier	×	×

						№ рис.	4.5
						Fig. No	
№ поз.  Pos. No	Обозначение  Designation	Наименование  Denomination		Количество на исполнение			
				Quantity per unit			
				УХЛ UKHL	Т		
1	1501-19-15	Кольцо	Ring	4	4		
2		Подшипник 42310К2М ГОСТ 8328-75	Bearing 42310К2М GOST 8328-75	8	8		
3	1501-19-16	Втулка	Bushing	4	4		
4		Проволока 1,6-О-С ГОСТ 3282-74	Wire 1.6-0-C GOST 3282-74	0.8м	0.8м		
5	28 5330	Болт	Bolt	8	8		
6	1501-19-17	Шайба упорная	Thrust washer	4	4		
7	1501-19-13	Ось	Axle	4	4		
8	1501-19-10	Сателлит	Satellite	4	4		
9	58 0810	Кольцо С110 ГОСТ 13941-86	Ring C110 GOST 13941-86	4	4		
10		Кольцо 055-065-58- 2-51-1668 ТУ 2531-260- 00149245-00	Ring 055-065-58-2- 51-1668 TU 2531-260- 00149245-00	4	4		
11	1501-19-5 1501-19-5-20	Водило Водило	Carrier Carrier	1	1		

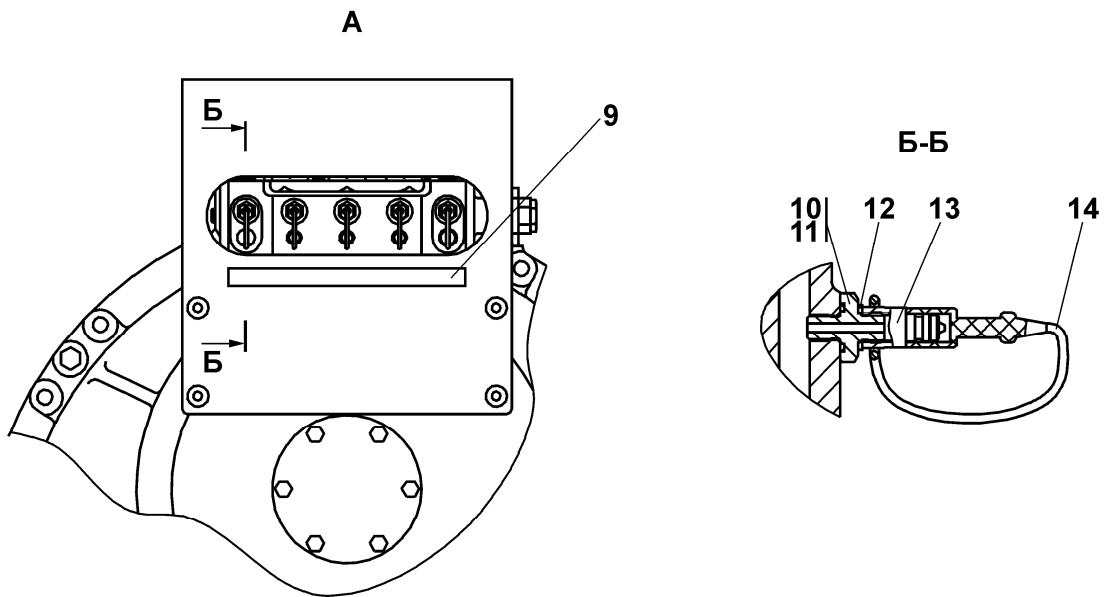
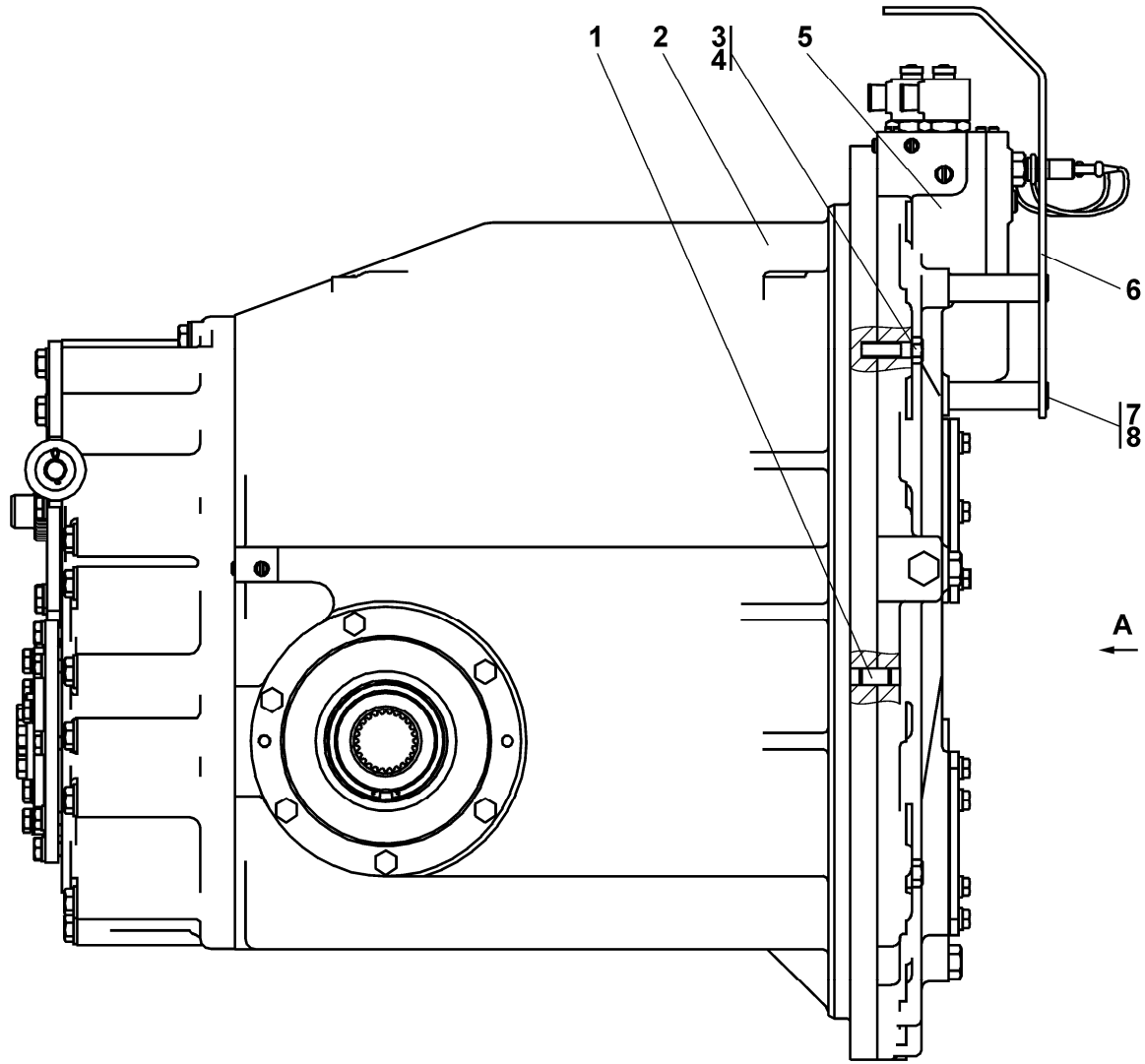


Рисунок 4.6 Блок трансмиссии  
Figure 4.6 Transmission unit

4.5 2001-12-17СП Блок трансмиссии 2001-12-17SP Transmission unit					
№ рис. Fig. No	Обозначение Designation	Наименование Denomination		Кол-во на исполнение	
				Q-ty per unit	
				УХЛ UKHL	Т
4.6	2001-12-17СП(SP)	Блок трансмиссии	Transmission unit	×	×
	2001-12-17-20СП(SP)	Блок трансмиссии	Transmission unit		

						№ рис. Fig. No	<b>4.6</b>
№ поз. Pos. No	Обозначение Designation	Наименование Denomination		Количество на исполнение			
				Quantity per unit			
				УХЛ UKHL	Т		
1	32 5463	Штифт	Pin	2	2		
2	2001-12-18СП(SP)	Передача главная	Main gear	1	1		
3	28 0550	Болт М16×1,5-6g×50 ГОСТ 7796-70	Bolt M16×1.5-6g×50 GOST 7796-70	4	4		
	28 0550-20	Болт М16×1,5-6g×50 ГОСТ 7796-70	Bolt M16×1.5-6g×50 GOST 7796-70				
4		Шайба 16.ОТ ГОСТ 6402-70	Washer 16.OT GOST 6402-70	4	4		
5	2001-12-19СП(SP)	Коробка передач с системой гидро- управления	Gearbox with hydro- control system	1	1		
	2001-12-19-20СП(SP)	Коробка передач с системой гидро- управления	Gearbox with hydro- control system				
6	2001-12-120СП(SP)	Кожух	Jacket	1	1		
	2001-12-120-20СП(SP)	Кожух	Jacket				
7	28 1391	Болт 3М12-6g×110 ГОСТ 7796-70	Bolt 3M12-6g×110 GOST 7796-70	4	4		
	28 1391-20	Болт 3М12-6g×110 ГОСТ 7796-70	Bolt 3M12-6g×110 GOST 7796-70				
8	31 0210	Шайба 12×2 ГОСТ 11371-78	Washer 12×2 GOST 6402-70	4	4		
	31 0210-20	Шайба 12×2 ГОСТ 11371-78	Washer 12×2 GOST 6402-70				
9	42 0506	Табличка	Plate	1	1		
10	2001-12-111	Переходник	Adapter	5	5		
	2001-12-111-20	Переходник	Adapter				
11		Кольцо 018-022-25- 2-51-1668 ТУ 2531-260- 00149245-00	Ring 018-022-25-2- 51-1668 TU 2531-260- 00149245-00	5	5		

				№ рис.	<b>4.6</b>
				Fig. No	
№ поз. Pos. No	Обозначение Designation	Наименование Denomination		Количество на исполнение	
				Quantity per unit	
				УХЛ UKHL	Т
12		Кольцо уплотнительное торцевое комбинированное USIT 1/4 МБШ 14/35-00ГЧ	Combined end O-ring USIT 1/4" MBSH 14/35-00 GCh	5	5
13		Вилка МБШ14/35-02 МБШ14/35-00ГЧ	Fork MBSH 14/35-02 MBSH 14/35-00GCh	5	5
14		Вилка резиновая МБШ 14/35-12 МБШ 14/35-00ГЧ	Rubber fork MBSH 14/35-12 MBSH 14/35-00GCh	5	5

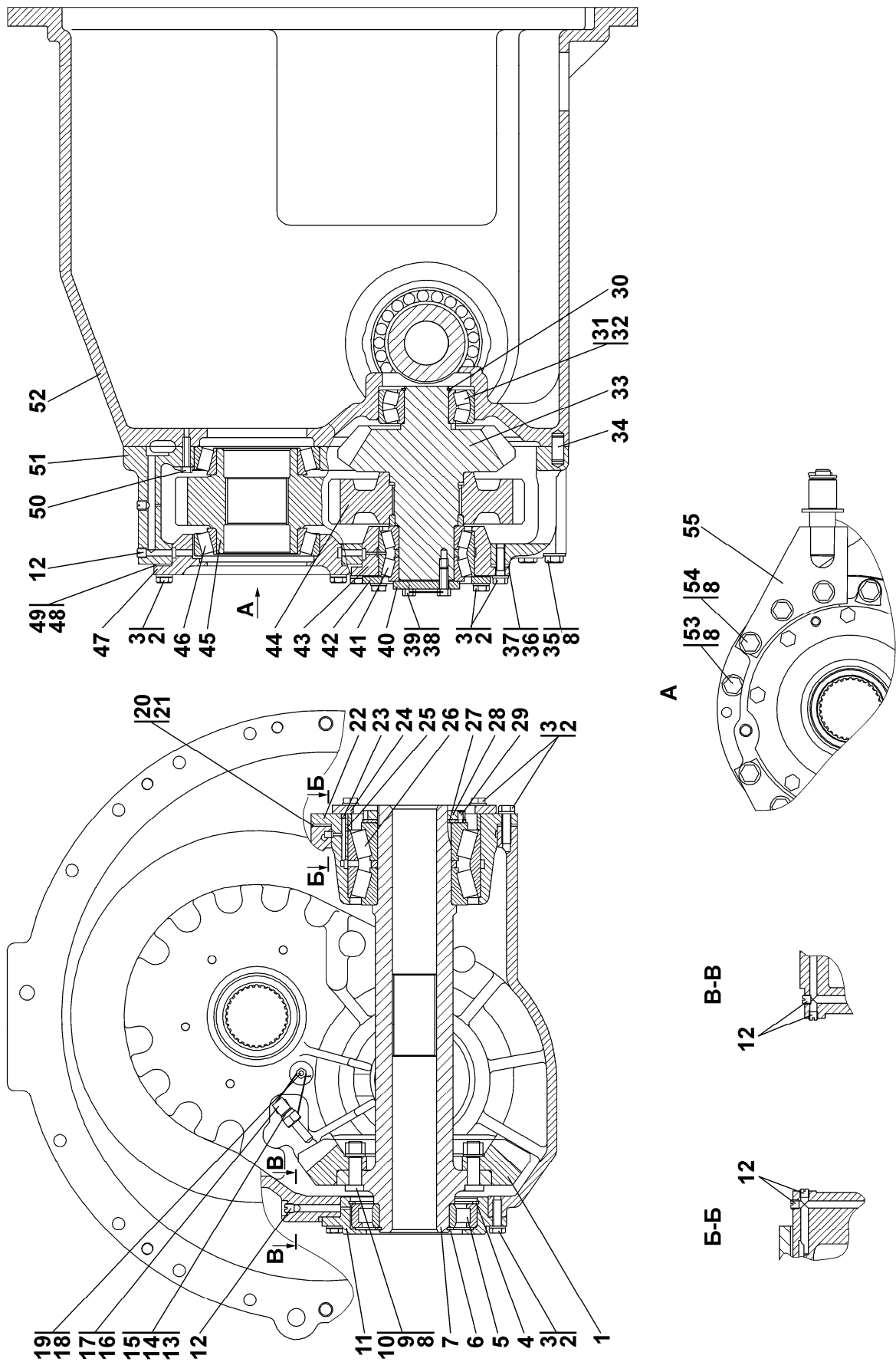


Рисунок 4.7 Передача главная  
Figure 4.7 Main gear

**4.6 2001-12-18СП Передача главная  
2001-12-18SP Main gear**

№ рис. Fig. No	Обозначение Designation	Наименование Denomination		Кол-во на исполнение	
				Q-ty per unit	
				УХЛ UKHL	Т
4.7	2001-12-18СП(SP)	Передача главная	Main gear	×	×

№ рис.  
Fig. No **4.7**

№ поз. Pos. No	Обозначение Designation	Наименование Denomination		Количество на исполнение	
				Quantity per unit	
				УХЛ UKHL	Т
1	2001-12-56	Шестерня	Gear	1	1
2	31 0225	Шайба	Washer	40	40
3	28 0350	Болт М15-6g×40 ГОСТ 7798-70	Bolt M15-6g×40 GOST 7798-70	40	40
4	700-58-2064	Кольцо С170 ГОСТ 13941-86	Ring C170 GOST 13941-86	1	1
5		Подшипник 32219 ГОСТ 8328-75	Bearing 32219 GOST 8328-75	1	1
6	58 0720	Кольцо С95 ГОСТ 13940-86	Ring C95 GOST 13940-86	1	1
7	2001-12-57	Ступица	Hub	1	1
8	31 5271	Шайба	Washer	34	34
9	30 5250	Гайка М16×1,5	Nut M16×1.5	14	14
10	2001-12-67	Болт	Bolt	14	14
11	2001-12-60	Стакан	Sleeve	1	1
12	37 0260	Пробка 3-КГ 1/4" ТУ 23.1.506-91	Plug 3-KG 1/4" TU 23.1.506-91	7	7
13	41 5165-05	Гайка (применяется с поз.14 взамен поз.15)	Nut (is used with pos.14 instead of pos.15)	1	1
14	2001-12-79	Труба (применяется с поз.13 взамен поз.15)	Pipe (is used with pos.13 instead of pos.15)	1	1
15	2001-12-110СП(SP)	Труба (допускается замена на поз.14 совместно с поз.13)	Pipe (replacement for pos.14 together with pos.13 is allowed)	1	1
16		Гайка М12 ГОСТ 5915-70	Nut M12 GOST 5915-70	1	1
17	41 5148	Угольник концевой	End angle-piece	1	1
18		Проволока КС 1,6 ГОСТ 792-67	Wire KS 1.6 GOST 792-67	0,2м	0,2м
19	28 5120	Болт	Bolt	1	1

				№ рис. <b>4.7</b>	
				Fig. No	
№ поз. Pos. No	Обозначение Designation	Наименование Denomination		Количество на исполнение	
				Quantity per unit	
				УХЛ UKHL	Т
20	2001-12-70	Прокладка	Gasket	8	8
21	2001-12-70-01	Прокладка	Gasket	14	14
22	2001-12-61	Стакан	Sleeve	1	1
23		Шарик Б6-200 ГОСТ 3722-81	Ball B6-200 GOST 3722-81	1	1
24	2001-12-65	Пластина	Plate	1	1
25	2001-12-66	Втулка	Bushing	1	1
26		Подшипник 97520AU1 ГОСТ 6364-78	Bearing 97520AU1 GOST 6364-78	1	1
27	2501-12-116	Пластина	Plate	1	1
28	2501-12-117	Гайка	Nut	1	1
29	35 0520	Винт М8-6g×16 ГОСТ 1478-93	Screw M8-6g×16 GOST 1478-93	1	1
30	58 0609	Кольцо С60 ГОСТ 13940-86	Ring C60 GOST 13940-86	1	1
31		Подшипник 53612Н ГОСТ 24696-81 (до- пускается замена на поз.32)	Bearing 53612Н GOST 24696-81 (re- placement for pos.32 is allowed)	1	1
32		Подшипник 22312W33 (взамен поз. 31)	Bearing 22312W33 (instead of pos. 31)	1	1
33	2001-12-88	Шестерня	Gear	1	1
34	32 5463	Штифт	Pin	2	2
35	28 0580	Болт М16×1,5×170 ГОСТ 7795-70	Bolt M16×1.5×170 GOST 7795-70	12	12
36	2001-12-69-01	Прокладка	Gasket	14	14
37	2001-12-69	Прокладка	Gasket	8	8
38		Проволока КС1 ГОСТ 792-67	Wire KS 1 GOST 792-67	0,8м	0,8м
39	28 0516-01	Болт 3М14×1,5-6g×40 ГОСТ 7796-70	Bolt 3M14×1.5-6g×40 GOST 7796-70	4	4
40	2001-12-63	Крышка	Cover	1	1
41		Подшипник 97515 ГОСТ 6364-78	Bearing 97515 GOST 6364-78	1	1
42	2001-12-89	Пластина	Plate	1	1
43	2001-12-87	Стакан	Sleeve	1	1
44	2001-12-119СП(SP)	Шестерня	Gear	1	1
45	2001-12-81	Шестерня	Gear	1	1
46		Подшипник 6-2007122А ТУ37.006162-89	Bearing 6-2007122A TU37.006162-89	2	2
47	2001-12-58	Стакан	Sleeve	1	1
48	2001-12-68-01	Прокладка	Gasket	4	4
49	2001-12-68	Прокладка	Gasket	8	8

№ поз. Pos. No	Обозначение Designation	Наименование Denomination		Количество на исполнение	
				Quantity per unit	
				УХЛ UKHL	Т
50	28 0364	Болт М12-6g×50 ГОСТ 7795-70	Bolt M12-6g×50 GOST 7795-70	5	5
51	2001-12-51	Корпус	Housing	1	1
52	2001-12-95	Корпус	Housing	1	1
53		Болт М16×1,5-6g×60 ГОСТ 7795-70	Bolt M16×1.5-6g×60 GOST 7795-70	2	2
54	28 0587	Болт М16×1,5-6g×200 ГОСТ 7796-70	Bolt M16×1.5-6g×200 GOST 7796-70	6	6
55	2001-12-108СП(SP)	Кронштейн	Bracket	2	2

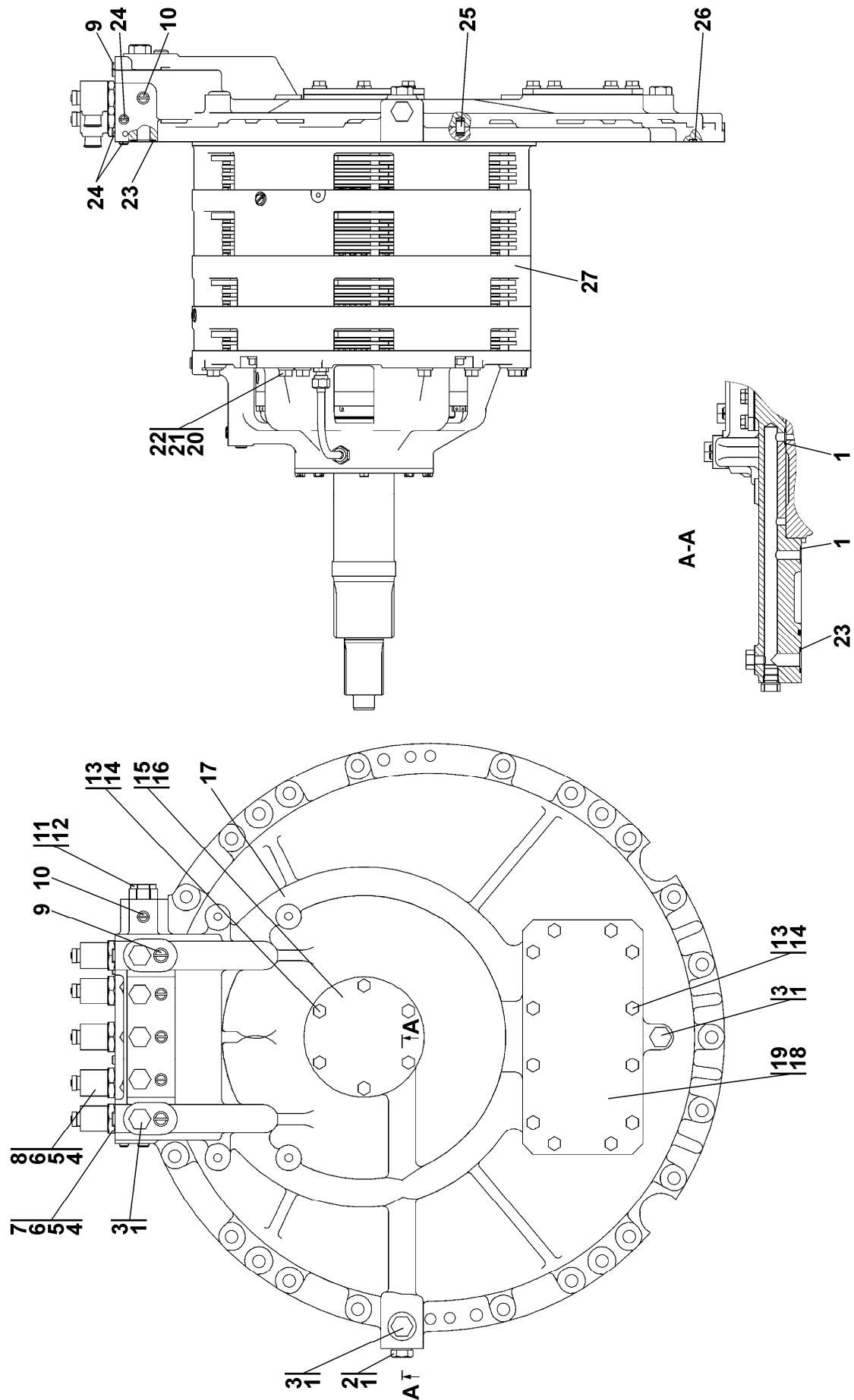


Рисунок 4.8 Коробка передач с системой гидроуправления  
 Figure 4.8 Gearbox with hydrocontrol system

**4.7 2001-12-19СП Коробка передач с системой гидроуправления  
2001-12-19SP Gearbox with hydrocontrol system**

№ рис. Fig. No	Обозначение Designation	Наименование Denomination		Кол-во на исполнение	
				Q-ty per unit	
				УХЛ UKHL	Т
4.8	2001-12-19СП(SP)	Коробка передач с системой гидроуправления	Gearbox with hydrocontrol system	×	
	2001-12-19-20СП(SP)	Коробка передач с системой гидроуправления	Gearbox with hydrocontrol system		

№ рис. **4.8**  
Fig. No

№ поз. Pos. No	Обозначение Designation	Наименование Denomination		Количество на исполнение	
				Quantity per unit	
				УХЛ UKHL	Т
1		Кольцо 018-022-25-2-51-1668 ТУ 2531-260-00149245-00	Ring 018-022-25-2-51-1668 TU 2531-260-00149245-00	10	10
2	37 5625 37 5625-20	Пробка Пробка	Plug Plug	1	1
3	37 5331 37 5331-20	Пробка Пробка	Plug Plug	7	7
4		Кольцо 027-032-30-2-51-1668 ТУ 2531-260-00149245-00	Ring 027-032-30-2-51-1668 TU 2531-260-00149245-00	5	5
5		Кольцо 025-030-30-2-51-1668 ТУ 2531-260-00149245-00	Ring 025-030-30-2-51-1668 TU 2531-260-00149245-00	5	5
6		Кольцо 034-038-25-2-51-1668 ТУ 2531-260-00149245-00	Ring 034-038-25-2-51-1668 TU 2531-260-00149245-00	5	5
7	606-15-8-02СП(SP) 606-15-8-02-20СП(SP)	Клапан Клапан	Valve Valve	2	2
8	606-15-8СП(SP) 606-15-8-20СП(SP)	Клапан Клапан	Valve Valve	3	3
9	37 0650	Пробка 3-КГ 1/2" ТУ 23.1.506-91	Plug 3-KG 1/2" TU 23.1.506-91	4	
	37 0650-20	Пробка 3-КГ 1/4" ТУ 23.1.506-91	Plug 3-KG 1/4" TU 23.1.506-91		

				№ рис.	<b>4.8</b>
				Fig. No	
№ поз.  Pos. No	Обозначение  Designation	Наименование  Denomination		Количество на исполнение	
				Quantity per unit	
				УХЛ UKHL	Т
10		Проволока КС-1 ГОСТ 792-67	Wire KS-1 GOST 792-67	1,5М	1,5М
11	4001-15-5СП(SP) 4001-15-5-20СП(SP)	Клапан Клапан	Valve Valve		
12		Кольцо 026-032-36- 2-51-1668 ТУ 2531-260- 00149245-00	Ring 026-032-36-2- 51-1668 TU 2531-260- 00149245-00	1	1
13		Болт М12-6g×30 ГОСТ 7796-70	Bolt M12-6g×30 GOST 7796-70	18	18
14		Шайба 12 ОТ ГОСТ 6402-70	Washer 12 ОТ GOST 6402-70	18	18
15	2001-12-74	Крышка	Cover	1	1
16	45 0272 45 0272-20	Прокладка Прокладка	Gasket Gasket	1	1
17	2001-12-10	Корпус	Housing	1	1
18	45 0271 45 0271-20	Прокладка Прокладка	Gasket Gasket	1	1
19	2001-12-75	Крышка	Cover	1	1
20					
21	31 5220	Шайба	Washer	18	18
22	2501-12-218-02	Болт специальный	Special bolt	18	18
23		Кольцо 030-035-30- 2-ИРП-1314-1 ГОСТ 18829-73	Ring 030-035-30-2- IRP-1314-1 GOST 18829-73	2	2
24	37 0260	Пробка 3-КГ 1/4" ТУ 23.1.506-91	Plug 3-KG 1/4" TU 23.1.506-91	9	9
25	32 5382	Штифт	Pin	2	2
26	40 04668-31	Кольцо	Ring	1	1
27	2001-12-20СП(SP)	Коробка передач планетарная	Planetary gearbox	1	1

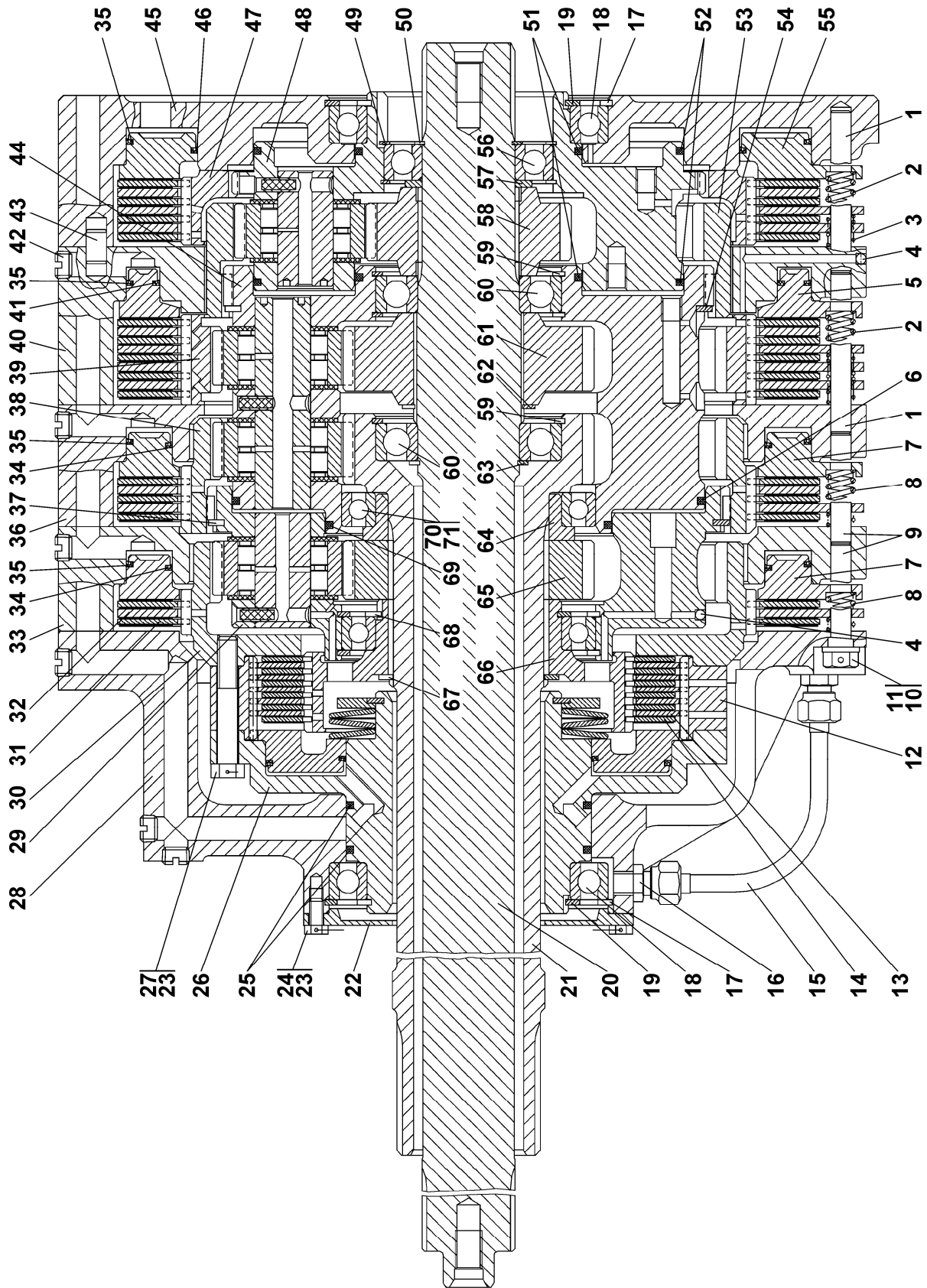


Рисунок 4.9 Коробка передач планетарная  
Figure 4.9 Planetary gearbox

**4.8 2001-12-20СП Коробка передач планетарная  
2001-12-20SP Planetary gearbox**

№ рис. Fig. No	Обозначение Designation	Наименование Denomination		Кол-во на исполнение	
				Q-ty per unit	
				УХЛ UKHL	Т
4.9	2001-12-20СП(SP)	Коробка передач планетарная	Planetary gearbox	×	×

						№ рис. Fig. No	<b>4.9</b>
№ поз. Pos. No	Обозначение Designation	Наименование Denomination		Количество на исполнение			
				Quantity per unit			
				УХЛ UKHL	Т		
1	47 5350	Палец	Pin	12	12		
2	700-38-2646-01	Пружина	Spring	12	12		
3	38 5212	Пружина	Spring	84	84		
4		Шарик Б6-200 ГОСТ 3722-81	Ball B6-200 GOST 3722-81	4	4		
5	2001-12-108	Поршень	Piston	2	2		
6	2501-12-181-04	Кольцо уплотнительное	Sealing ring	1	1		
7	2001-12-109	Поршень	Piston	2	2		
8	38 5479-01	Пружина	Spring	12	12		
9	47 5340	Палец	Pin	12	12		
10	31 5220	Шайба	Washer	2	2		
11	2501-12-218-03	Болт специальный	Special bolt	4	4		
12	2001-12-16	Барабан	Drum	1	1		
13	2001-12-35	Диск	Disk	5	5		
14	2001-12-104СП(SP)	Диск	Disk	6	6		
15	2001-12-117СП(SP)	Труба	Pipe	1	1		
16	2501-12-222-01	Штуцер	Cotter-pin	2	2		
17	58 0865	Кольцо С165 ГОСТ 13941-86	Ring C165 GOST 13941-86	2	2		
18		Подшипник 1000924Д ГОСТ 8338-75	Bearing 1000924D GOST 8338-75	2	2		
19	58 0814	Кольцо С120 ГОСТ 13940-86	Ring C120 GOST 13940-86	2	2		
20	2001-12-14	Вал	Shaft	1	1		
21	2001-12-112СП(SP)	Вал	Shaft	1	1		
22	2001-12-85	Крышка	Cover	1	1		
23		Проволока КС-1,6 ГОСТ 792-67	Wire KS-1.6 GOST 792-67	1,3м	1,3м		
24	28 5120	Болт	Bolt	8	8		

№ поз. Pos. No	Обозначение Designation	Наименование Denomination		Количество на исполнение	
				Quantity per unit	
				УХЛ UKHL	Т
25	2001-12-40	Кольцо уплотнительное	Sealing ring	2	2
26	2001-12-121СП(SP)	Бустер	Booster	1	1
27	28 0382	Болт 3М12×75 ГОСТ 7796-70	Bolt 3M12×75 GOST 7796-70	18	18
28	2001-12-105	Корпус	Housing	1	1
29	2001-12-118СП(SP)	Водило	Carrier	1	1
30	2001-12-18	Шестерня	Gear	1	1
31	2001-12-105СП(SP)	Диск	Disk	14	14
32	2001-12-36	Диск	Disk	5	5
33	2001-12-104	Корпус	Housing	1	1
34	606-12-10-12	Кольцо уплотнительное (покупка)	Sealing ring (purchase)	2	2
35	606-12-10-08	Кольцо уплотнительное (покупка)	Sealing ring (purchase)	4	4
36	2001-12-103	Корпус	Housing	1	1
37	58 5950-01	Кольцо	Ring	1	1
38	2001-12-19	Шестерня	Gear	1	1
39	2001-12-20	Шестерня	Gear	1	1
40	2001-12-102	Корпус	Housing	1	1
41	606-12-10-13	Кольцо уплотнительное (покупка)	Sealing ring (purchase)	1	1
42	2501-12-249	Пробка	Plug	6	6
43	32 5382	Штифт	Pin	8	8
44	2001-12-102СП(SP)	Водило	Carrier	1	1
45	2001-12-101	Корпус	Housing	1	1
46	606-12-10-11	Кольцо уплотнительное (покупка)	Sealing ring (purchase)	1	1
47	2001-12-21	Барабан	Drum	1	1
48	2001-12-103СП(SP)	Водило	Carrier	1	1
49	58 0765	Кольцо С100 ГОСТ 13941-86	Ring C100 GOST 13941-86	2	2
50	58 0550	Кольцо С55 ГОСТ 13940-86	Ring C55 GOST 13940-86	1	1
51	2501-12-181-36	Кольцо уплотнительное	Sealing ring	2	2
52	2501-12-181-03	Кольцо уплотнительное	Sealing ring	2	2
53	2001-12-22	Шестерня	Gear	1	1
54	58 5950	Кольцо	Ring	1	1
55	2001-12-110	Поршень	Piston	2	2
56		Подшипник 211А ГОСТ 8338-75	Bearing 211A GOST 8338-75	1	1
57	2001-12-32	Кольцо	Ring	1	1
58	2001-12-25	Шестерня	Gear	1	1
59	58 0810	Кольцо С110 ГОСТ 13941-86	Ring C110 GOST 13941-86	3	3

				№ рис.	4.9
				Fig. No	
№ поз. Pos. No	Обозначение Designation	Наименование Denomination		Количество на исполнение	
				Quantity per unit	
				УХЛ UKHL	Т
60		Подшипник 76-212А ГОСТ 8338-75	Bearing 76-212А GOST 8338-75	2	2
61	2001-12-24	Шестерня	Gear	1	1
62	58 0670	Кольцо С70 ГОСТ 13940-86	Ring С70 GOST 13940-86	1	1
63	58 0609	Кольцо С60 ГОСТ 13940-86	Ring С60 GOST 13940-86	1	1
64	2001-12-31	Втулка	Bushing	1	1
65	2001-12-23	Шестерня	Gear	1	1
66	2001-12-45	Барабан	Drum	1	1
67	58 0720	Кольцо С95 ГОСТ 13940-86	Ring С95 GOST 13940-86	1	1
68	58 0805	Кольцо С110 ГОСТ 13940-86	Ring С110 GOST 13940-86	1	1
69	2501-12-181-01	Кольцо уплотни- тельное	Sealing ring	1	1
70		Подшипник 6-1000922Л (допус- кается замена на поз.72)	Bearing 6-1000922L (re- placement for pos. 72 is allowed)	1	1
71		Подшипник 61922МА.Р6Q6 (до- пускается замена на поз. 71)	Bearing 61922МА.Р6Q6 (re- placement for pos. 71 is allowed)	1	1

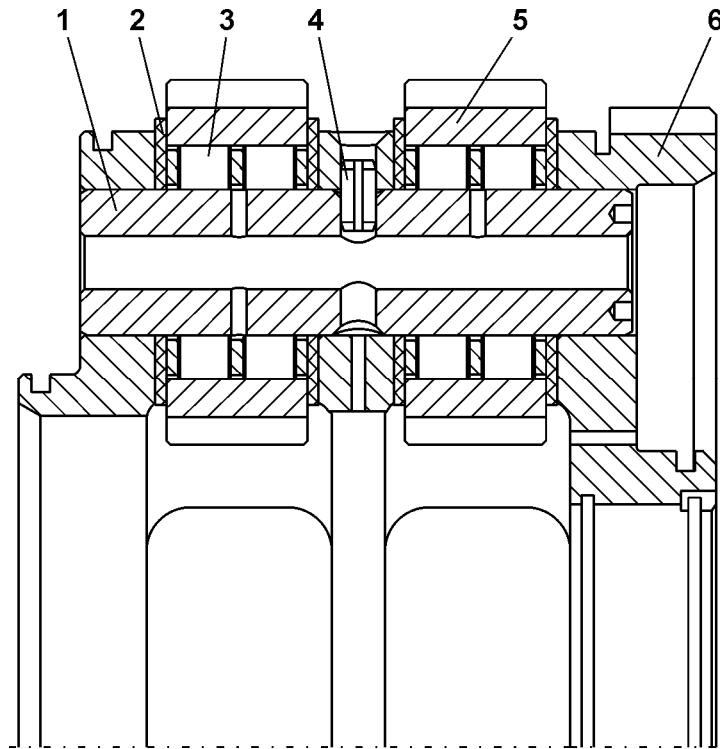


Рисунок 4.10 Водило  
Figure 4.10 Carrier

**4.9 2001-12-102СП Водило**  
**2001-12-102SP Carrier**

№ рис. Fig. No	Обозначение Designation	Наименование Denomination		Кол-во на исполнение Q-ty per unit	
				УХЛ UKHL	Т
4.10	2001-12-102СП(SP)	Водило	Carrier	×	×
	2001-12-102-20СП(SP)	Водило	Carrier		

№ рис. **4.10**  
Fig. No

№ поз. Pos. No	Обозначение Designation	Наименование Denomination		Количество на исполнение Quantity per unit	
				УХЛ UKHL	Т
1	2001-12-29	Ось	Axle	3	3
2	2001-12-27	Кольцо упорное	Thrust ring	12	12
3		Подшипник 6-252807Д	Bearing 6-252807D	6	6
4	2001-12-111СП(SP)	Штифт	Pin	3	3
5	2001-12-26	Сателлит	Satellite	6	6
6	2001-12-46	Водило	Carrier	1	1

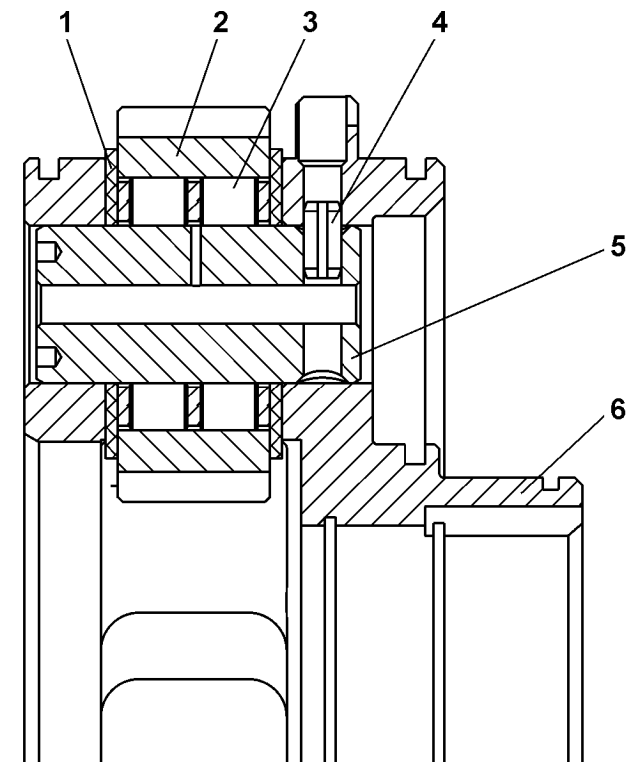


Рисунок 4.11 Водило  
Figure 4.11 Carrier

4.10 2001-12-103СП Водило 2001-12-103SP Carrier					
№ рис. Fig. No	Обозначение Designation	Наименование Denomination		Кол-во на исполнение	
				Q-ty per unit	
				УХЛ UKHL	Т
4.11	2001-12-103СП(SP) 2001-12-103-20СП(SP)	Водило Водило	Carrier Carrier	×	×

№ рис. <b>4.11</b>					
Fig. No					
№ поз. Pos. No	Обозначение Designation	Наименование Denomination		Количество на исполнение	
				Quantity per unit	
				УХЛ UKHL	Т
1	2001-12-27	Кольцо упорное	Thrust ring	6	6
2	2001-12-26	Сателлит	Satellite	3	3
3		Подшипник 6-252807Д	Bearing 6-252807D	3	3
4	2001-12-111СП(SP)	Штифт	Pin	3	3
5	2001-12-30	Ось	Axle	3	3
6	2001-12-9	Водило	Carrier	1	1

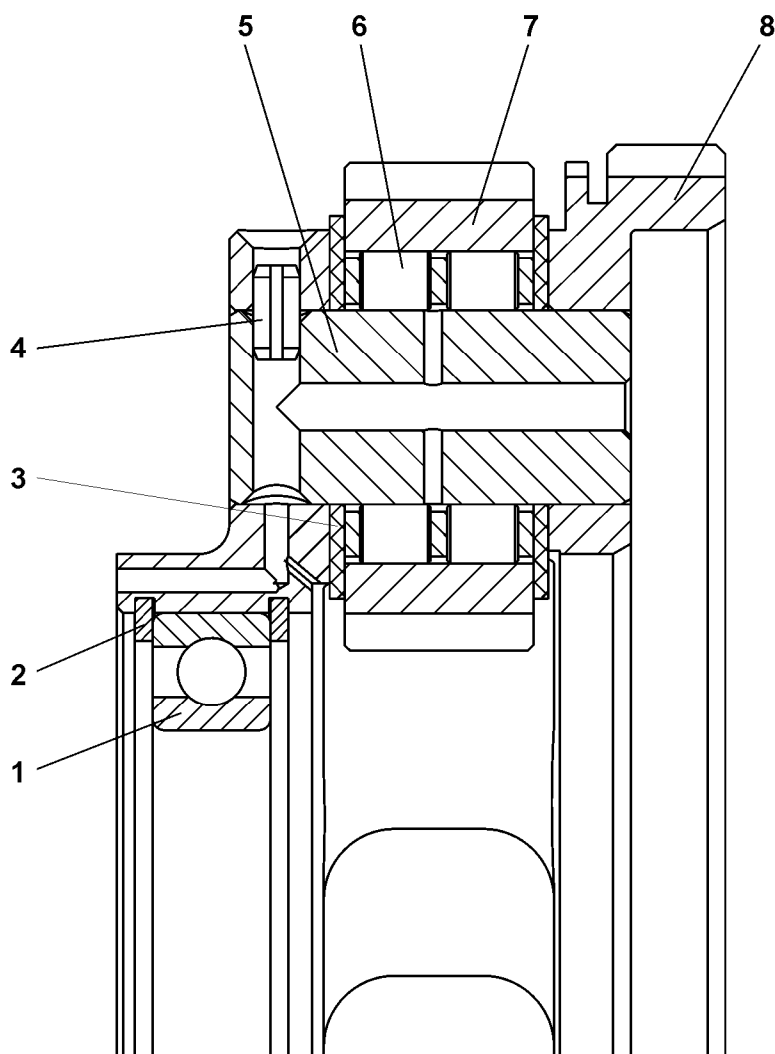


Рисунок 4.12 Водило  
Figure 4.12 Carrier

<b>4.11 2001-12-118СП Водило 2001-12-118SP Carrier</b>					
№ рис.  Fig. No	Обозначение  Designation	Наименование  Denomination		Кол-во на исполнение	
				Q-ty per unit	
				УХЛ UKHL	Т
4.12	2001-12-118СП(SP) 2001-12-118-20СП(SP)	Водило Водило	Carrier Carrier	×	×

						№ рис. Fig. No	<b>4.12</b>
№ поз.  Pos. No	Обозначение  Designation	Наименование  Denomination		Количество на исполнение			
				Quantity per unit			
				УХЛ UKHL	Т		
1		Подшипник 6-1000922Л ГОСТ 8338-75 или Подшипник 61922МА.Р6Q6	Bearing 6-1000922L GOST 8338-75 or Bearing 61922МА.Р6Q6	1	1		
2	580850	Кольцо С150 ГОСТ 13941-86	Ring C150 GOST 13941-86	2	2		
3	2001-12-27	Кольцо упорное	Thrust ring	6	6		
4	2001-12-111СП(SP)	Штифт	Pin	3	3		
5	2001-12-28	Ось	Axle	3	3		
6		Подшипник 6-252807Д	Bearing 6-252807D	3	3		
7	2001-12-26	Сателлит	Satellite	3	3		
8	2001-12-44	Водило	Carrier	1	1		

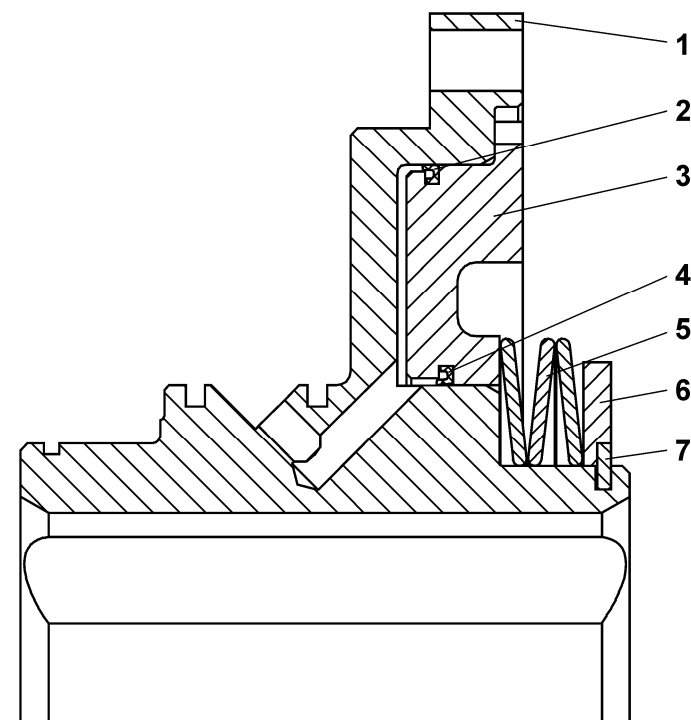


Рисунок 4.13 Бустер  
Figure 4.13 Booster

4.12 2001-12-121СП Бустер  
2001-12-121SP Booster

№ рис. Fig. No	Обозначение Designation	Наименование Denomination		Кол-во на исполнение	
				Q-ty per unit	
				УХЛ UKHL	Т
4.13	2001-12-121СП	Бустер	Booster	×	×

№ рис. **4.13**  
Fig. No

№ поз. Pos. No	Обозначение Designation	Наименование Denomination		Количество на исполнение	
				Quantity per unit	
				УХЛ UKHL	Т
1	2001-12-106	Корпус	Housing	1	1
2	606-12-10-07	Кольцо уплотнительное	Sealing ring	1	1
3	2001-12-107	Поршень	Piston	1	1
4	606-12-11-03	Кольцо уплотнительное	Sealing ring	1	1
5	2001-12-37	Тарелка	Plate	3	3
6	2001-12-34	Кольцо	Ring	1	1
7	2001-12-33	Кольцо	Ring	1	1

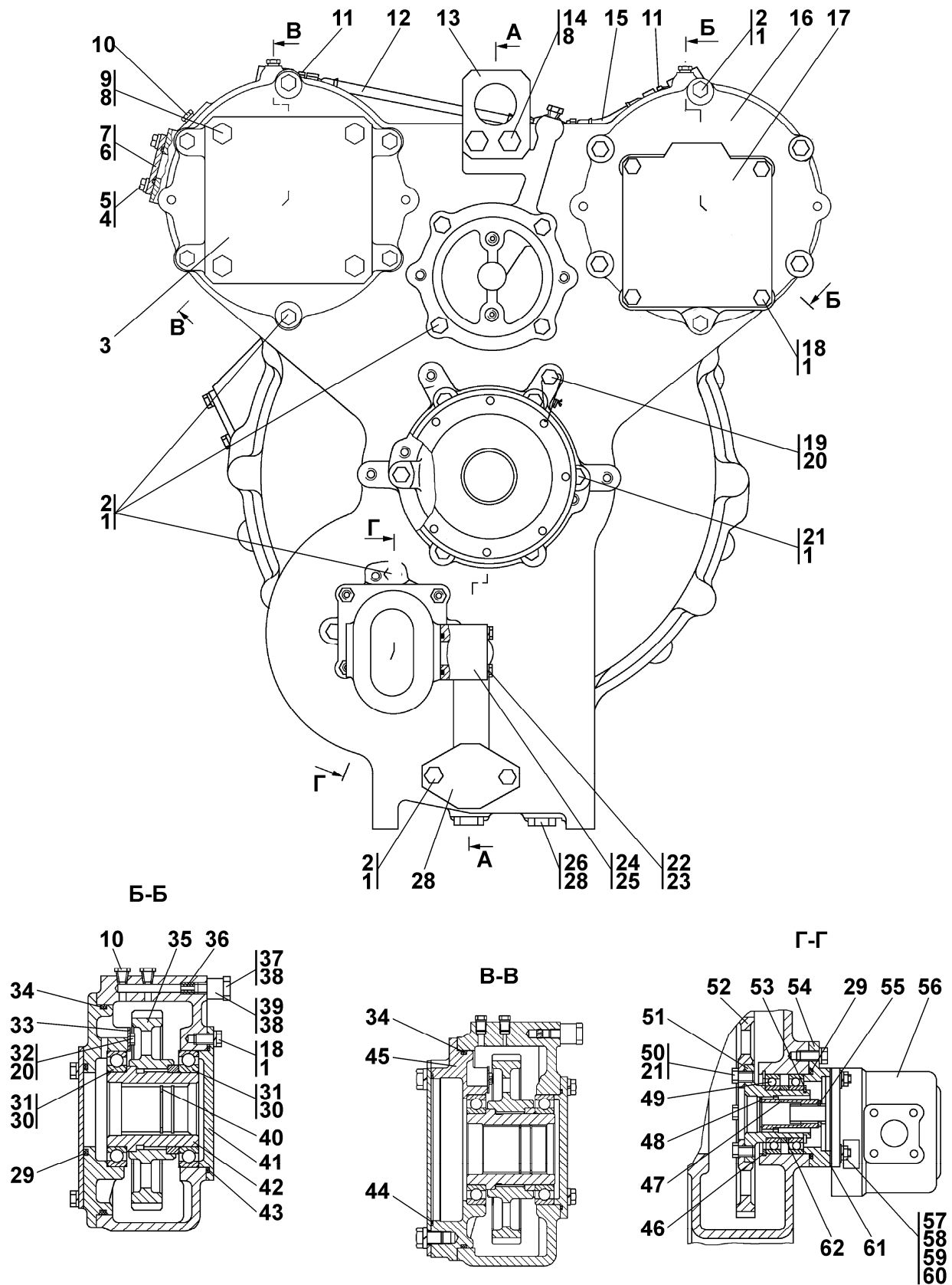


Рисунок 4.14 Гидротрансформатор с редуктором привода насосов  
 Figure 4.14 Torque converter with pump drive reduction gear

<b>4.13 2001-14-1-02СП Гидротрансформатор с редуктором привода насосов</b> <b>2001-14-1-02SP Torque converter with pump drive reduction gear</b>					
№ рис.  Fig. No	Обозначение  Designation	Наименование  Denomination		Кол-во на исполнение	
				Q-ty per unit	
				УХЛ UKHL	Т
4.14, 4.15, 4.16	2001-14-1-02СП(SP)  2001-14-1-02-20СП(SP)	Гидротрансформа- тор с редуктором привода насосов Гидротрансформа- тор с редуктором привода насосов	Torque converter with pump drive re- duction gear Torque converter with pump drive re- duction gear	×	×

						№ рис.	<b>4.14</b>
						Fig. No	
№ поз.  Pos. No	Обозначение  Designation	Наименование  Denomination		Количество на исполнение		Quantity per unit	
				УХЛ UKHL	Т	УХЛ UKHL	Т
1		Шайба 12 ОТ ГОСТ 6402-70	Washer 12 ОТ GOST 6402-70	48	48		
2		Болт М12-6g×30 ГОСТ 7796-70	Bolt M12-6g×30 GOST 7796-70	22	22		
3	2001-14-55	Крышка	Cover	1	1		
4		Шайба 10 ОТ ГОСТ 6402-70	Washer 10 ОТ GOST 6402-70	16	16		
5	28 0230  28 0230-20	Болт М10-6g×25 ГОСТ 7796-70 Болт М10-6g×25 ГОСТ 7796-70	Bolt M10-6g×25 GOST 7796-70 Bolt M10-6g×25 GOST 7796-70	14			14
6		Кольцо 039-045-36- 2-51-1668 ТУ 2531-260- 00149245-00	Ring 039-045-36-2- 51-1668 TU 2531-260- 00149245-00	3	3		
7	2001-14-30	Крышка	Cover	3	3		
8		Шайба 16 ОТ ГОСТ 6402-70	Washer 16 ОТ GOST 6402-70	12	12		
9	28 0515  28 0515-20	Болт М16×1,5-6g×25 ГОСТ 7796-70 Болт М16×1,5-6g×25 ГОСТ 7796-70	Bolt M16×1.5-6g×25 GOST 7796-70 Bolt M16×1.5-6g×25 GOST 7796-70	4			4
10	37 0250-08	Пробка КГ 1/4" ТУ 23.1.506-91	Plug KG 1/4" TU 23.1.506-91	5	5		

				№ рис. <b>4.14</b>	
				Fig. No	
№ поз. Pos. No	Обозначение Designation	Наименование Denomination		Количество на исполнение	
				Quantity per unit	
				УХЛ UKHL	Т
11	2701-12-44 2701-12-44-20	Штуцер Штуцер	Pipe union Pipe union	3	3
12	2501-20-113СП(SP) 2501-20-113-20СП(SP)	Рукав Рукав	Hose Hose	2	2
13	2001-14-34	Кронштейн	Bracket	1	1
14	28 0535  28 0535-20	Болт M16×1,5-6g×38 Болт M16×1,5-6g×38	Bolt M16×1.5-6g×38  Bolt M16×1.5-6g×38	12	12
15	2501-20-113-07СП(SP) 2501-20-113-07-20СП -20(SP)	Рукав  Рукав	Hose  Hose	1	1
16	2001-14-6-01	Крышка	Cover	1	1
17	2501-20-33 2501-20-33-20	Крышка Крышка	Cover Cover	1	1
18		Болт M12-6g×25 ГОСТ 7796-70	Bolt M12-6g×25 GOST 7796-70	6	6
19	28 5330	Болт	Bolt	6	6
20		Проволока 1,6-0-С ГОСТ 3282-74	Wire 1.6-0-C GOST 3282-74	3м	3м
21		Болт M12-6g×35 ГОСТ 7796-70	Bolt M12-6g×35 GOST 7796-70	6	6
22	28 0165  28 0165-20	Болт M8-6g×75 ГОСТ 7796-70 Болт M8-6g×75 ГОСТ 7796-70	Bolt M8-6g×75 GOST 7796-70 Bolt M8-6g×75 GOST 7796-70	4	4
23		Шайба 8Т ГОСТ 6402-70	Washer 8T GOST 6402-70	4	4
24	2001-14-57	Фланец	Flange	1	1
25		Кольцо 045-050-30- 2-51-1668 ТУ 2531-260- 00149245-00	Ring 045-050-30-2- 51-1668 TU 2531-260- 00149245-00	3	3
26	37 5625 37 5625-20	Пробка Пробка	Plug Plug	2	2
27		Кольцо 016-020-25- 2-51-1668 ТУ 2531-260- 00149245-00	Ring 016-020-25-2- 51-1668 TU 2531-260- 00149245-00	2	2
28	2001-14-27	Крышка	Cover	1	1
29		Кольцо 104-110-36- 2-51-1668 ТУ 2531-260- 00149245-00	Ring 104-110-36-2- 51-1668 TU 2531-260- 00149245-00	1	1
30		Подшипник 118Л ГОСТ 8338-75 (до- пускается замена на поз. 32)	Bearing 118L GOST 8338-75 (replacement for pos.32 is allowed)	4	4

№ поз. Pos. No	Обозначение Designation	Наименование Denomination		Количество на исполнение	
				Quantity per unit	
				УХЛ UKHL	Т
31		Подшипник 118 (взамен поз. 31) ГОСТ 8338-75	Bearing 118 (instead of pos. 31) GOST 8338-75	4	4
32	28 5120	Болт	Bolt	4	4
33	2001-14-39	Планка	Strip	2	2
34		Кольцо 240-250-58- 2-51-1668 ТУ 2531-260- 00149245-00	Ring 240-250-58- 2-51-1668 TU 2531-260- 00149245-00	2	2
35	2001-14-16СП(SP)	Шестерня	Gear	2	2
36	2001-14-16	Пробка	Plug	3	3
37	2701-12-45 2701-12-45-20	Болт зажимной Болт зажимной	Clamp bolt Clamp bolt	4	4
38		Кольцо 018-022-25- 2-51-1668 ТУ 2531-260- 00149245-00	Ring 018-022-25-2- 51-1668 TU 2531-260- 00149245-00	11	11
39	2501-20-57-01	Угольник	Angle-piece	1	1
40	58 0609	Кольцо С60 ГОСТ 13940-86	Ring C60 GOST 13940-86	2	2
41	2001-14-26	Крышка	Cover	2	2
42	2001-14-53	Вал	Shaft	2	2
43		Кольцо 150-155-36- 2-51-1668 ТУ 2531-260- 00149245-00	Ring 150-155-36-2- 51-1668 TU 2531-260- 00149245-00	2	2
44		Кольцо 190-195-36- 2-51-1668 ТУ2531-260- 00149245-00	Ring 190-195-36-2- 51-1668 TU 2531-260- 00149245-00	1	1
45	312001-14-1	Крышка	Cover	1	1
46	58 0721	Кольцо С95 ГОСТ 13941-86	Ring C95 GOST 13941-86	1	1
47	2001-14-47	Муфта	Coupling	1	1
48	58 0320	Кольцо С36 ГОСТ 13941-86	Ring C36 GOST 13941-86	1	1
49		Подшипник 112 ГОСТ 8338-75	Bearing 112 GOST 8338-75	2	2
50	28 5320	Болт	Bolt	4	4
51	2001-14-22	Фланец	Flange	1	1
52	2001-14-20	Шестерня	Gear	1	1
53	700-58-2088	Кольцо С60 ГОСТ 13941-86	Ring C60 GOST 13941-86	2	2
54	2001-14-21	Крышка	Cover	1	1
55	700-58-2332	Кольцо С25 ГОСТ 13940-86	Ring C25 GOST 13940-86	1	1

№ поз. Pos. No	Обозначение Designation	Наименование Denomination		№ рис. <b>4.14</b>	
				Fig. No	
				Количество на исполнение Quantity per unit	
				УХЛ UKHL	Т
56		Насос НШ32УК-3 ГСТУ 3-25-180-97 Насос НШ32УК-3Т ГСТУ 3-25-180-97	Pump NSH32UK-3 GSTU 3-25-180-97 Pump NSH32UK-3T GSTU 3-25-180-97	1	1
57	59 5220 59 5220-20	Шпилька Шпилька	Stud Stud	4	4
58		Шайба 10 ГОСТ 6402-70	Washer 10 GOST 6402-70	4	4
59	31 0180 31 0180-20	Шайба 10 ГОСТ 10450-78 Шайба 10 ГОСТ 10450-78	Washer 10 GOST 10450-78 Washer 10 GOST 10450-78	4	4
60		Гайка М10 ГОСТ 5915-70	Nut M10 GOST 5915-70	4	4
61	45 0302	Прокладка	Gasket	1	1
62	2001-14-40	Кольцо	Ring	1	1

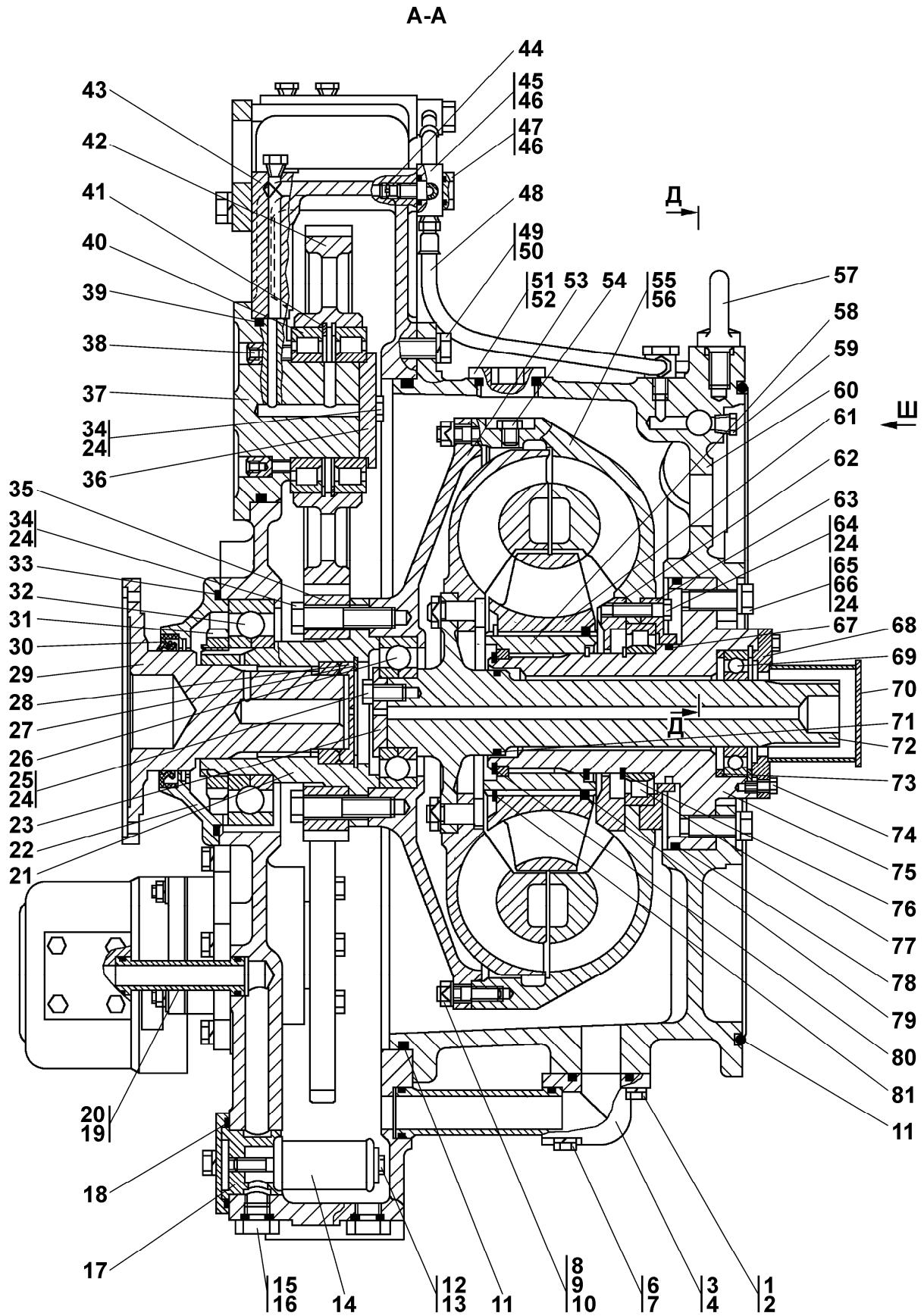


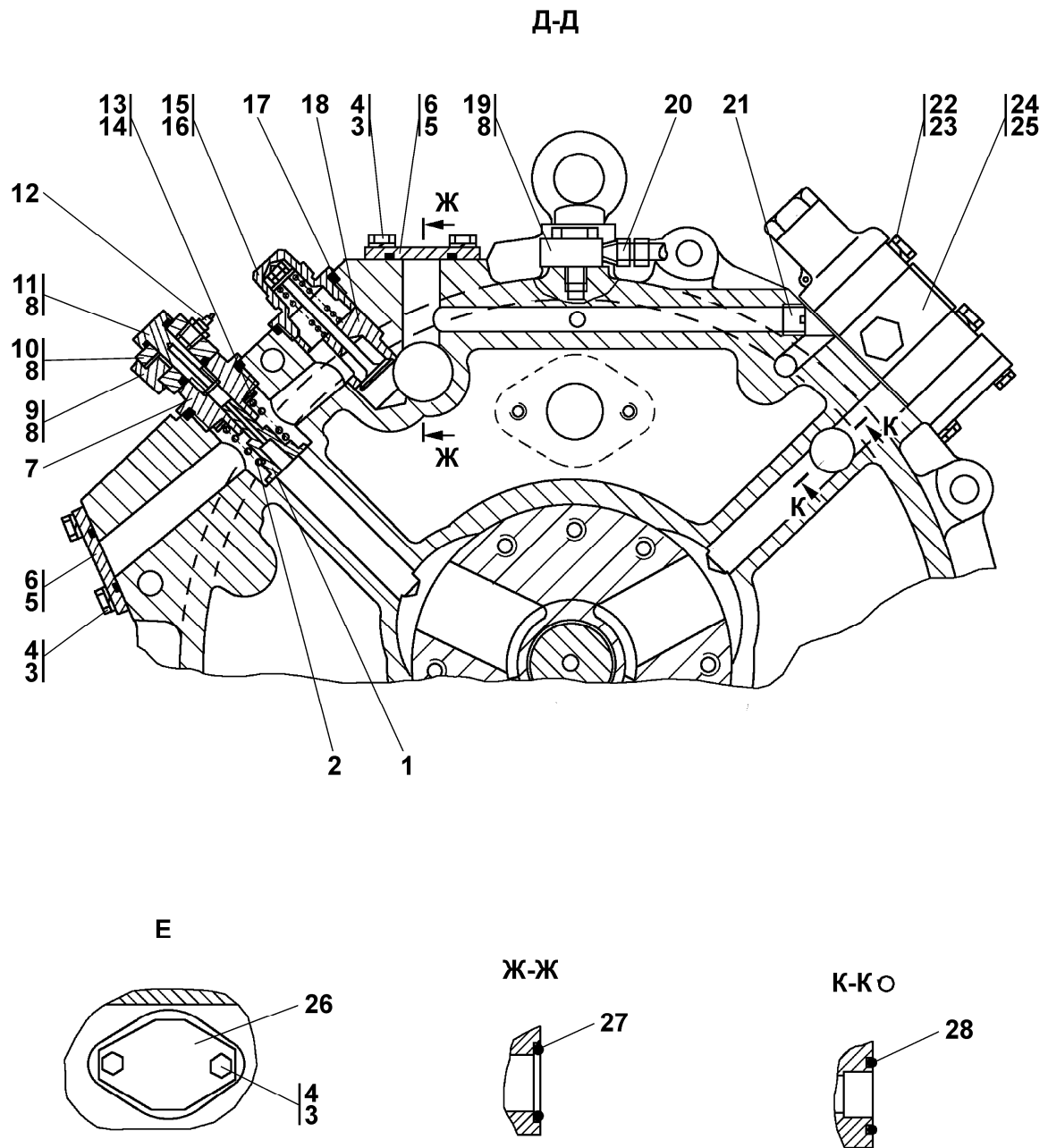
Рисунок 4.15 Гидротрансформатор с редуктором привода насосов  
 Figure 4.15 Torque converter with pump drive reduction gear

№ поз. Pos. No	Обозначение Designation	Наименование Denomination		№ рис. Fig. No	
				4.15	
				Количество на исполнение Quantity per unit	
		УХЛ UKHL	Т		
1	28 0230 28 0230-20	Болт М10-6g×25 ГОСТ 7796-70 Болт М10-6g×25 ГОСТ 7796-70	Bolt M10-6g×25 GOST 7796-70 Bolt M10-6g×25 GOST 7796-70	14	14
2		Шайба 10.ОТ ГОСТ 6402-70	Washer 10.ОТ GOST 6402-70	16	16
3	2001-14-16	Фланец	Flange	1	1
4		Кольцо 042-050-46-2-51-1668 ТУ 2531-260-00149245-00	Ring 042-050-46-2-51-1668 TU 2531-260-00149245-00	2	2
5	28 0285 28 0285-20	Болт М10-6g×65 ГОСТ 7796-70 Болт М10-6g×65 ГОСТ 7796-70	Bolt M10-6g×65 GOST 7796-70 Bolt M10-6g×65 GOST 7796-70	2	2
6	2001-14-48	Втулка	Bushing	1	1
7		Кольцо 032-038-36-2-51-1668 ТУ 2531-260-00149245-00	Ring 032-038-36-2-51-1668 TU 2531-260-00149245-00	2	2
8	29 0320 29 0320-20	Шпилька M12 $\frac{1,75 - 3n}{1,25 - 6g} \times 25$ ГОСТ 22038-76 Шпилька M12 $\frac{1,75 - 3n}{1,25 - 6g} \times 25$ ГОСТ 22038-76	Stud M12 $\frac{1,75 - 3n}{1,25 - 6g} \times 25$ GOST 22038-76 Stud M12 $\frac{1,75 - 3n}{1,25 - 6g} \times 25$ GOST 22038-76	24	24
9	315215-01	Пластина стопорная	Tightening plate	12	12
10	30 0213	Гайка М12×1,25 ГОСТ 5915-70	Nut M12×1,25 GOST 5915-70	24	24
11	400468-15	Кольцо	Ring	2	2
12	28 0187	Болт М8-6g×115 ГОСТ 7796-70	Bolt M8-6g×115 GOST 7796-70	1	1
13	2001-14-37	Втулка	Bushing	1	1
14	312501-90-24СП(SP)	Маслозаборник	Oil intake	1	1
15	37 5625 37 5625-20	Пробка Пробка	Plug Plug	2	2
16		Кольцо 016-020-25-2-51-1668 ТУ 2531-260-00149245-00	Ring 016-020-25-2-51-1668 TU 2531-260-00149245-00	2	2
17	2001-14-49	Втулка	Bushing	1	1

№ поз. Pos. No	Обозначение Designation	Наименование Denomination		Количество на исполнение	
				Quantity per unit	
				УХЛ UKHL	Т
18		Кольцо 066-071-30-2-51-1668 ТУ 2531-260-00149245-00	Ring 066-071-30-2-51-1668 ТУ 2531-260-00149245-00	1	1
19		Кольцо 025-030-30-2-51-1668 ТУ 2531-260-00149245-00	Ring 025-030-30-2-51-1668 ТУ 2531-260-00149245-00	2	2
20	2001-14-58	Втулка	Bushing	1	1
21	2001-14-18СП(SP)	Ступица	Hub	1	1
22	2001-14-76	Крышка	Cover	1	1
23	2001-14-33	Крышка	Cover	1	1
24		Проволока 1,6-0-С ГОСТ3282-74	Wire 1.6-0-S GOST 3282-74	3	3
25	285330	Болт	Bolt	6	6
26		Подшипник 6-176311Л ГОСТ 8995-75	Bearing 6-176311L GOST 8995-75	1	1
27	58 0676	Кольцо С80 ГОСТ13941-86	Ring C80 GOST 13941-86	1	1
28	2001-14-64	Заглушка	End plug	1	1
29	2001-14-15	Фланец	Flange	1	1
30		Манжета 95-120-12 BABSL (Art-Nr.2315)	Collar 95-120-12 BABSL (Art-Nr.2315)	1	1
31	2001-14-85	Гайка шлицевая	Slotted nut	1	1
32		Подшипник 6-176220БТ ГОСТ 8995-75	Bearing 6-176220BT GOST 8995-75	1	1
33		Кольцо 190-195-36-2-51-1668 ТУ 2531-260-00149245-00	Ring 190-195-36-2-51-1668 ТУ 2531-260-00149245-00	2	2
34	28 0561	Болт 3М16×1,5-6g×70 ГОСТ 7795-70	Bolt 3M16×1.5-6g×70 GOST 7795-70	12	12
35	2001-14-17	Шестерня	Gear	1	1
36	2001-14-21	Крышка	Cover	1	1
37	2001-14-7	Крышка	Cover	1	1
38	2001-14-42	Заглушка	End plug	2	2
39		Кольцо 135-145-58-2-51-1668 ТУ 2531-260-00149245-00	Ring 135-145-58-2-51-1668 ТУ 2531-260-00149245-00	1	1
40		Подшипник 42215KM ГОСТ 8328-75	Bearing 42215KM GOST 8328-75	2	2
41	58 0821	Кольцо С130 ГОСТ13941-86	Ring C130 GOST 13941-86	2	2

№ поз. Pos. No	Обозначение Designation	Наименование Denomination		№ рис. Fig. No	
				4.15	
				Количество на исполнение Quantity per unit	
		УХЛ UKHL	Т		
42	2001-14-18	Шестерня	Gear	1	1
43	2001-14-2 2001-14-2-20	Корпус Корпус	Housing Housing	1	1
44	2001-14-46	Пробка	Plug	3	3
45	2501-20-57-01	Угольник	Angle-piece	1	1
46		Кольцо 018-022-25-2-51-1668 ТУ 2531-260-00149245-00	Ring 018-022-25-2-51-1668 ТУ 2531-260-00149245-00	12	12
47	2701-12-45-20	Болт зажимной	Clamp bolt	1	1
48	2501-20-113СП(SP) 2501-20-113-20СП(SP)	Рукав Рукав	Cover Cover	2	2
49	28 0535  28 0535-20	Болт M16×1,5-6g×38 ГОСТ 7796-70 Болт M16×1,5-6g×38 ГОСТ 7796-70	Bolt M16×1.5-6g×38 GOST 7796-70 Bolt M16×1.5-6g×38 GOST 7796-70	12	12
50		Шайба 16.ОТ ГОСТ 6402-70	Washer 16.OT GOST 6402-70	16	16
51	700-37-2140 700-37-2140-20	Пробка Пробка	Plug Plug	1	1
52		Кольцо 045-050-30-2-51-1668 ТУ 2531-260-00149245-00	Ring 045-050-30-2-51-1668 ТУ 2531-260-00149245-00	3	3
53	2001-14-15СП(SP)	Корпус	Housing	1	1
54	375332	Пробка	Plug	2	2
55	2001-14-50	Колесо насосное	Pump impeller	1	1
56	32355	Штифт	Pin	2	2
57	28 0590  28 0590-20	Рым-болт М16 ГОСТ 4751-73 Рым-болт М16 ГОСТ 4751-73	Eye-bolt M16 GOST 4751-73 Eye-bolt M16 GOST 4751-73	1	1
58	2001-14-20СП(SP)	Муфта	Coupling	1	1
59	37 0250-08	Пробка КГ 1/4" ТУ 23.1.506-91	Plug KG 1/4" ТУ 23.1.506-91	7	7
60	2001-14-1 2001-14-1-20	Корпус Корпус	Housing Housing	1	1
61	2001-14-5	Колесо реактора	Reactor wheel	1	1
62	2001-14-10	Коллектор	Collector	1	1
63	2001-14-11	Стакан	Sleeve	1	1
64	28 0252  28 0252-20	Болт 3М10-6g×40 ГОСТ 7796-70 Болт 3М10-6g×40 ГОСТ 7796-70	Bolt 3M10-6g×40 GOST 7796-70 Bolt 3M10-6g×40 GOST 7796-70	9	9
65	285535	Болт	Bolt	10	10

№ поз. Pos. No	Обозначение Designation	Наименование Denomination		Количество на исполнение	
				Quantity per unit	
				УХЛ UKHL	Т
66	315271	Шайба	Washer	10	10
67	2501-12-181-22	Кольцо уплотнительное	Sealing ring	1	1
68		Кольцо 025-030-30-2-51-1668 ТУ 2531-260-00149245-00	Ring 025-030-30-2-51-1668 TU 2531-260-00149245-00	2	2
69		Подшипник 211А ГОСТ 8338-75	Bearing 211А GOST 8338-75	1	1
70	2001-14-22СП(SP)	Крышка	Cover	1	1
71	2001-14-70	Кольцо уплотнительное	Sealing ring	1	1
72	2001-14-21СП(SP)	Колесо турбинное	Turbine wheel	1	1
73	2001-14-38	Кольцо	Ring	1	1
74		Болт М10-6g×20 ГОСТ 7796-70	Bolt M10-6g×20 GOST 7796-70	8	8
75	2001-14-19СП(SP)	Ось реактора	Reactor axle	1	1
76	585720	Кольцо	Ring	2	2
77		Подшипник 6-32119Л ГОСТ 8328-75	Bearing 6-32119L GOST 8328-75	1	1
78		Кольцо 205-215-46-2-3 ГОСТ 18829-73	Ring 205-215-46-2-3 GOST 18829-73	1	1
79	2001-14-45	Кольцо	Ring	1	1
80	58 0679	Кольцо С85 ГОСТ13940-86	Ring C85 GOST 13940-86	1	1
81	58 0820	Кольцо С130 ГОСТ13940-86	Ring C130 GOST 13940-86	1	1



**Рисунок 4.16 Гидротрансформатор с редуктором привода насосов**  
**Figure 4.16 Torque converter with pump drive reduction gear**

№ поз. Pos. No	Обозначение Designation	Наименование Denomination		Количество на исполнение	
				Quantity per unit	
				УХЛ UKHL	Т
1	2501-14-58	Втулка	Bushing	1	1
2	38327	Пружина	Spring	1	1
3		Шайба 10 ОТ ГОСТ 6402-70	Washer 10 ОТ GOST 6402-70	16	16
4	28 0230 280230-20	Болт М10-6g×25 ГОСТ 7796-70 Болт М10-6g×25 ГОСТ 7796-70	Bolt M10-6g×25 GOST 7796-70 Bolt M10-6g×25 GOST 7796-70	14	14
5		Кольцо 039-045-36-2-51-1668 ТУ 2531-260-00149245-00	Ring 039-045-36-2-51-1668 TU 2531-260-00149245-00	3	3
6	2001-14-30	Крышка	Cover	3	3
7	2501-14-59	Пробка	Plug	1	1
8		Кольцо 018-022-25-2-51-1668 ТУ 2531-260-00149245-00	Ring 018-022-25-2-51-1668 TU 2531-260-00149245-00	12	12
9	375331 375331-20	Пробка Пробка	Plug Plug	1	1
10	1101-15-52 1101-15-52-20	Переходник Переходник	Adapter Adapter	1	1
11	2501-20-8-01 2501-20-8-01-20	Болт зажимной Болт зажимной	Clamp bolt Clamp bolt	1	1
12		Датчик аварийного давления масла 3602.3829 ТУ37.453.092-93	Emergency oil pressure sensor 3602.3829 TU 37.453.092-93	1	1
13	46-05-764	Шайба	Ring	2	2
14	47-59-205	Кольцо	Washer	5	5
15	2001-14-60	Крышка	Cover	1	1
16		Кольцо 045-050-30-2-51-1668 ТУ 2531-260-00149245-00	Ring 045-050-30-2-51-1668 TU 2531-260-00149245-00	3	3
17	2001-14-41	Втулка	Bushing	1	1
18	2001-14-17СП(SP)	Клапан	Valve	1	1
19	2501-20-58	Угольник	Angle-piece	3	3
20	2701-12-44 2701-12-44-20	Штуцер Штуцер	Pipe union Pipe union	3	3
21	37 0260	Пробка 3-КГ 1/4" ТУ 23.1.506-91	Plug 3-kg1/4" TU 23.1.506-91	1	1
22	28 0388 28 0388-20	Болт М12-6g×90 ГОСТ 7795-70 Болт М12-6g×90 ГОСТ 7795-70	Bolt M12-6g×90 GOST 7795-70 Bolt M12-6g×90 GOST 7795-70	4	4
23		Шайба 12 ОТ ГОСТ 6402-70	Washer 12 ОТ GOST 6402-70	44	44

№ поз.  Pos. No	Обозначение  Designation	Наименование  Denomination		№ рис. <b>4.16</b>	
				Fig. No	
				Количество на исполнение  Quantity per unit	
		УХЛ UKHL	Т		
24	2501-15-138СП(SP) 2501-15-138-20СП(SP)	Клапан Клапан	Valve Valve	1	1
25	700-40-5336 700-40-5336-20	Прокладка Прокладка	Gasket Gasket	1	1
26		Кольцо 190-195-36- 2-51-1668 ТУ 2531-260- 00149245-00	Ring 190-195-36-2- 51-1668 TU 2531-260- 00149245-00	2	2
27		Кольцо 042-050-46- 2-51-1668 ТУ 2531-260- 00149245-00	Ring 042-050-46-2- 51-1668 TU 2531-260- 00149245-00	2	2
28		Кольцо 079-085-36- 2-51-1668 ТУ 2531-260- 00149245-00	Ring 079-085-36-2- 51-1668 TU 2531-260- 00149245-00	1	1

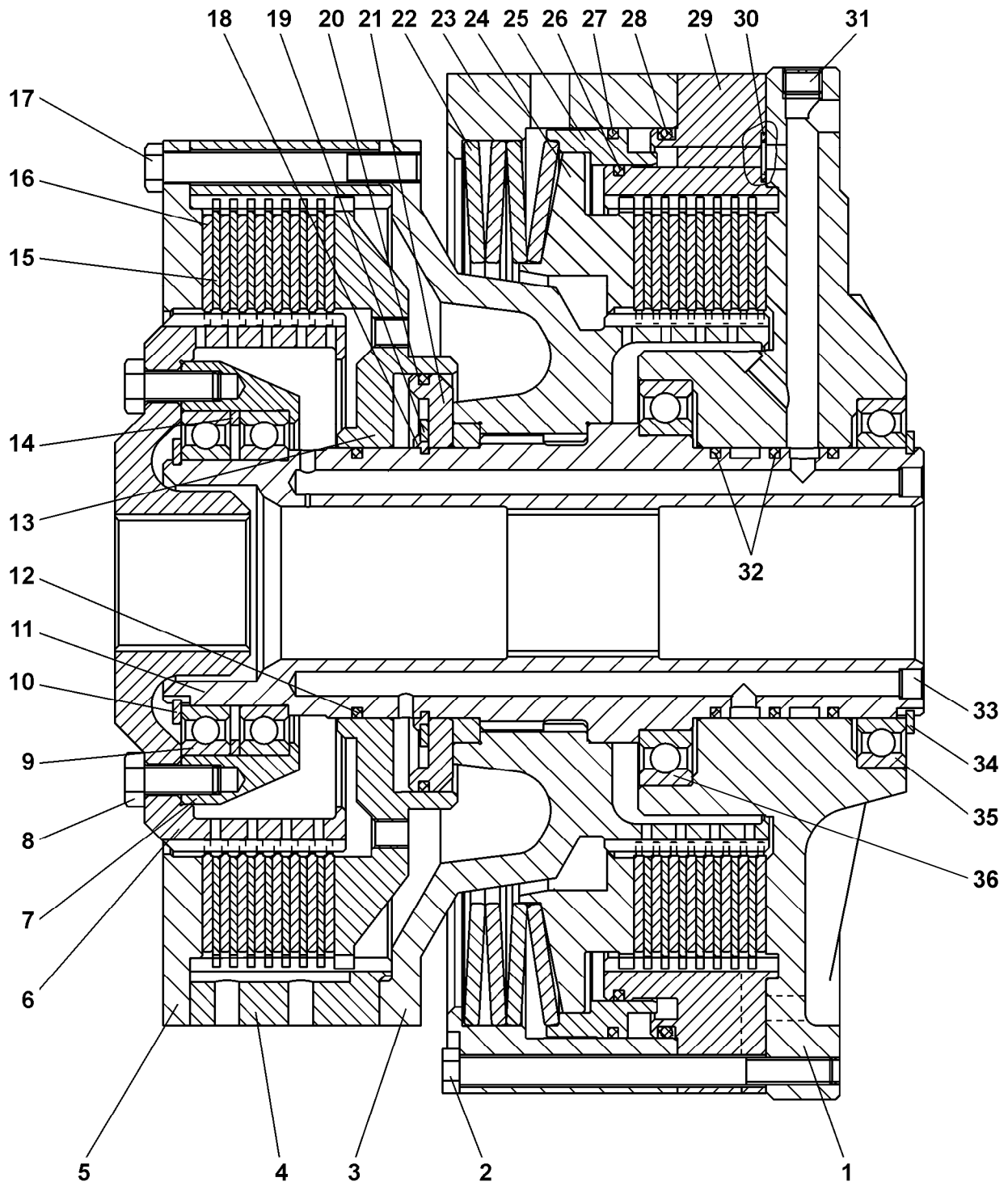


Рисунок 4.17 Фрикцион бортовой и тормоз остановочный  
Figure 4.17 Steering clutch and stopping brake

4.14 2001-18-11-01СП Фрикцион бортовой и тормоз остановочный 2001-18-11-01SP Steering clutch and stopping brake					
№ рис. Fig. No	Обозначение Designation	Наименование Denomination		Кол-во на исполнение	
				Q-ty per unit	
				УХЛ UKHL	Т
4.17	2001-18-11-01СП(SP)	Фрикцион бортовой и тормоз остановочный	Steering clutch and stopping brake	×	
	2001-18-11-01-20СП-20SP	Фрикцион бортовой и тормоз остановочный	Steering clutch and stopping brake		

						№ рис. Fig. No	<b>4.17</b>
№ поз. Pos. No	Обозначение Designation	Наименование Denomination		Количество на исполнение			
				Quantity per unit			
				УХЛ UKHL	Т		
1	2001-18-33	Корпус	Housing	1	1		
2	28 1393	Болт 3М12×1,25-6g×105 ГОСТ 7796-70	Bolt 3M12×1.25-6g×105 GOST 7796-70	4	4		
3	2001-18-103СП(SP)	Барабан	Drum	1	1		
4	2001-18-8-01	Барабан	Drum	1	1		
5	2001-18-14	Крышка	Cover	1	1		
6	2001-18-9	Барабан	Drum	1	1		
7	2001-18-15	Обойма	Casing	1	1		
8	28 0339	Болт 3М12-6g ×30 ГОСТ 7798-70	Bolt 3M12-6g ×30 GOST 7798-70	6	6		
9		Подшипник 1000920 ГОСТ 8338-75	Bearing 1000920 GOST 8338-75	2	2		
10	58 0760	Кольцо С100 ГОСТ 13940-86	Ring C100 GOST 13940-86	1	1		
11	2001-18-31	Вал	Shaft	1	1		
12	2501-12-181-22	Кольцо уплотнительное	Sealing ring	2	2		
13	2001-18-10	Поршень	Piston	1	1		
14	2001-18-21	Кольцо	Ring	1	1		
15	2001-18-7	Диск	Disk	14	14		
16	2001-18-100СП(SP)	Диск	Disk	16	16		
17	28 0389	Болт 3М12×1,25-6g×100 ГОСТ 7796-70	Bolt 3M12×1.25-6g×100 GOST 7796-70	15	15		
18	2001-18-12	Кольцо	Ring	1	1		
19	58 0814	Кольцо С120 ГОСТ 13940-86	Ring C120 GOST 13940-86	1	1		

№ поз. Pos. No	Обозначение Designation	Наименование Denomination		Количество на исполнение	
				Quantity per unit	
				УХЛ UKHL	Т
20	2501-12-181-01	Кольцо уплотнительное	Sealing ring	1	1
21	2001-18-11	Кольцо	Ring	1	1
22	312501-90-133	Тарелка	Plate	4	4
23	2001-18-6	Барабан	Drum	1	1
24	2001-18-5	Диск нажимной	Pressure disk	1	1
25	2001-18-4	Поршень	Piston	1	1
26	2501-12-181-30	Кольцо уплотнительное	Sealing ring	1	1
27	2501-12-181-45	Кольцо уплотнительное	Sealing ring	1	1
28		Кольцо 345-355-58-2-3 ГОСТ 18829-73	Ring 345-355-58-2-3 GOST 18829-73	1	1
29	2001-18-3-01	Проставка	Spacer	1	1
30		Кольцо 016-020-25-2-51-1668 ТУ 2531-260-00149245-00	Ring 016-020-25-2-51-1668 TU 2531-260-00149245-00	1	1
31	700-37-2071	Пробка	Plug	3	3
32	2001-18-28	Кольцо уплотнительное	Sealing ring	2	2
33	700-32-2074	Штифт	Pin	2	2
34	58 0805	Кольцо С110 ГОСТ 13940-86	Ring C110 GOST 13940-86	1	1
35		Подшипник 1000922Л ГОСТ 8338-75	Bearing 1000922L GOST 8338-75	2	2
36		Подшипник 1000924 ГОСТ 8338-75	Bearing 1000924 GOST 8338-75	1	1

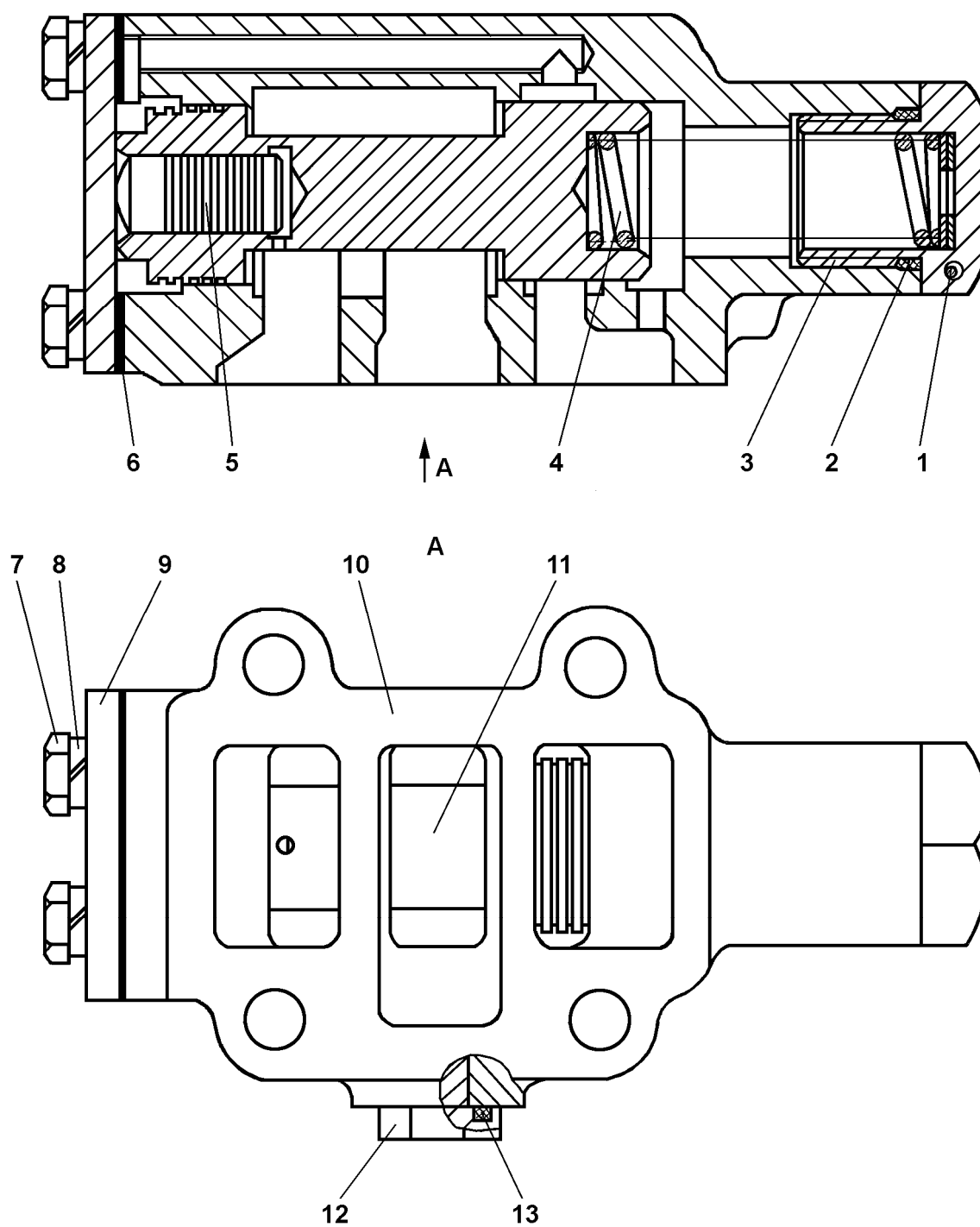
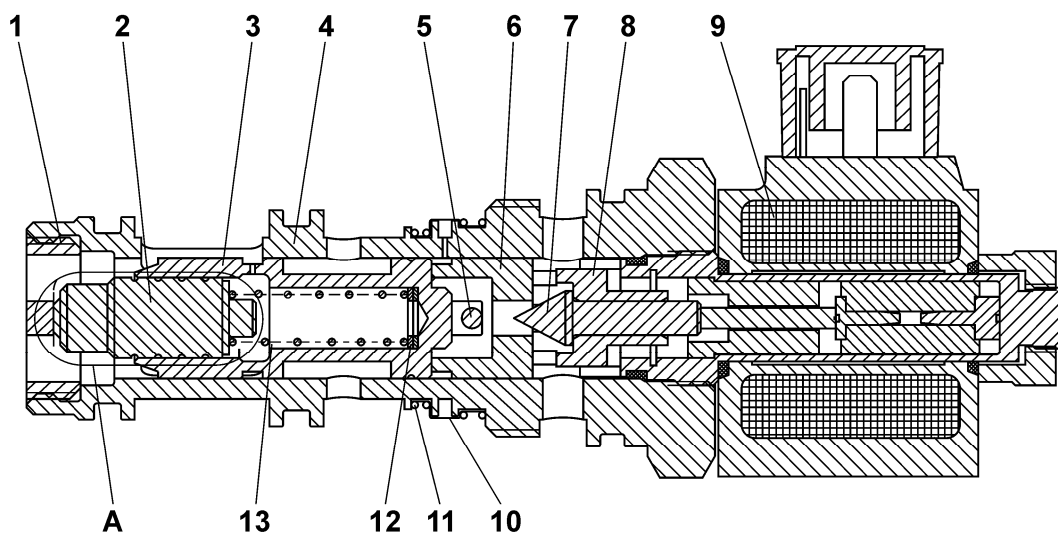


Рисунок 4.18 Клапан  
Figure 4.18 Valve

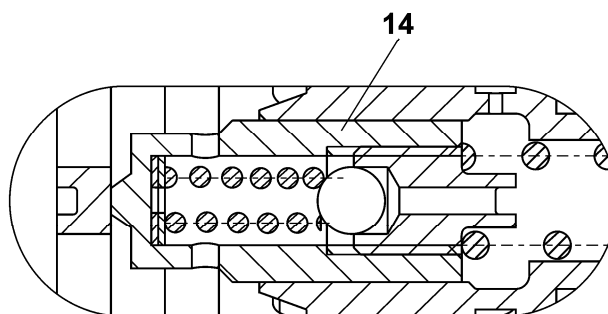
<b>4.15 2501-15-138СП Клапан 2501-15-138SP Valve</b>					
№ рис.  Fig. No	Обозначение  Designation	Наименование  Denomination		Кол-во на исполнение	
				Q-ty per unit	
				УХЛ UKHL	Т
4.18	2501-15-138СП(SP) 2501-15-138-20СП(SP)	Клапан Клапан	Valve Valve	×	×

					№ рис.	<b>4.18</b>
					Fig. No	
№ поз.  Pos. No	Обозначение  Designation	Наименование  Denomination		Количество на исполнение		
				Quantity per unit		
				УХЛ UKHL	Т	
1	31 5180	Шайба	Washer	4	4	
2		Кольцо 026-032-36- 2-51-1668 ТУ 2531-260- 00149245-00	Ring 026-032-36-2- 51-1668 TU 2531-260- 00149245-00	1	1	
3	2501-15-127	Пробка	Plug	1	1	
4	38 5487-01	Пружина	Spring	1	1	
5	47-15-19	Клапан	Valve	1	1	
6	45 0161	Прокладка	Gasket	1	1	
7		Болт М8-6g×20 ГОСТ 7796-70	Bolt M8-6g×20 GOST 7796-70	4	4	
8		Шайба 8Т ГОСТ 6402-70	Washer 8Т GOST 6402-70	4	4	
9	405-15-35	Крышка	Cover	1	1	
10	2501-15-122 2501-15-122-20	Корпус Корпус	Housing Housing	1	1	
11	2501-15-125	Золотник	Spool	1	1	
12		Кольцо 018-022-25- 2-51-1668 ТУ 2531-260- 00149245-00	Ring 018-022-25-2- 51-1668 TU 2531-260- 00149245-00	1	1	
13	37 5331 37 5331-20	Пробка Пробка	Plug Plug	1	1	



**606-15-8-02СП(СП)**

**A**



**Рисунок 4.19 Клапан**  
**Figure 4.19 Valve**

**4.16 606-15-8СП/-02СП Клапан**  
**606-15-8SP/-02SP Valve**

№ рис.  Fig. No	Обозначение  Designation	Наименование  Denomination		Кол-во на исполнение	
				Q-ty per unit	
				УХЛ UKHL	Т
4.19	606-15-8СП(SP) 606-15-8-20СП(SP) 606-15-8-02СП(SP) 606-15-8-02-20СП(SP)	Клапан Клапан Клапан Клапан	Valve Valve Valve Valve	×	×

**ПРИМЕЧАНИЕ** \* - входит в 606-15-8-02СП  
**NOTE** \* - included into 606-15-8-02SP

№ поз.  Pos. No	Обозначение  Designation	Наименование  Denomination		Количество на исполнение	
				Quantity per unit	
				УХЛ UKHL	Т
				№ рис. <b>4.19</b>	
				Fig. No	
1	606-15-32 606-15-32-20	Пробка Пробка	Plug Plug	1	1
2	606-15-38	Плунжер	Plunger	1	1
3	606-15-28	Золотник	Spool	1	1
4	606-15-27 606-15-27-20	Корпус Корпус	Housing Housing	1	1
5	606-15-33	Штифт	Pin	1	1
6	606-15-29 606-15-29-02	Седло Седло*	Seat Seat*	1 1	1 1
7	606-15-30 606-15-41	Игла Игла*	Needle Needle*	1 1	1 1
8	606-15-31	Втулка	Bushing	1	1
9	C36G024DCP01	Электромагнит C36G024DC P01	Electromagnet C36G024DC P01	1	1
10	606-15-42	Сетка полutomпа- ковая 0355Н ГОСТ 6613-86	Semi-tombac gauze 0355H GOST 6613-86	1	1
11		Проволока 0,6-0-С ГОСТ3282-74	Wire 0.6-0-S GOST 3282-74	0,25м	0,25м
12	606-15-43-01	Шайба	Washer	4	4
13	38 5085	Пружина	Spring	1	1
14	606-15-7СП(SP) 606-15-7-01СП(SP)	Клапан* Клапан*	Valve* Valve*	1	1

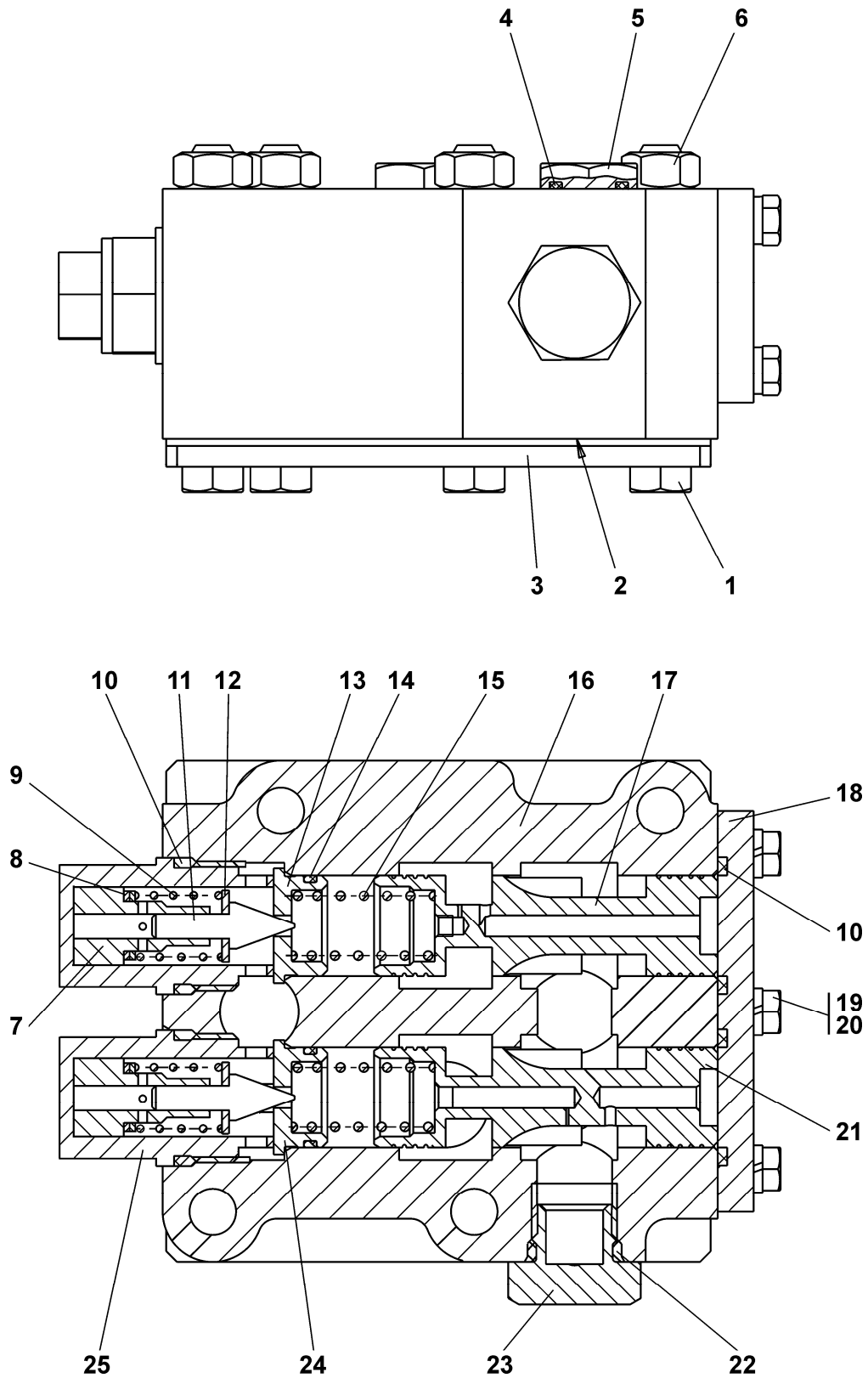


Рисунок 4.20 Клапан  
Figure 4.20 Valve



				№ рис.	<b>4.20</b>
				Fig. No	
№ поз.  Pos. No	Обозначение  Designation	Наименование  Denomination		Количество на исполнение	
				Quantity per unit	
				УХЛ UKHL	Т
16	313512-15-22 313512-15-22-20	Корпус Корпус	Housing Housing	1	1
17	0901-14-46	Золотник	Spool	1	1
18	0901-15-49	Крышка	Cover	1	1
19		Болт М8-6g×25 ГОСТ 7796-70	Bolt M8-6g×25 GOST 7796-70	6	6
20		Шайба 8Т ГОСТ 6402-70	Washer 8Т GOST 6402-70	6	6
21	0901-15-47	Золотник	Spool	1	1
22		Кольцо 021-027-36- 2-51-1668 ТУ 2531-260- 00149245-00	Ring 021-027-36-2- 51-1668 TU 2531-260- 00149245-00	1	1
23	37 5714-03	Пробка	Plug	1	1
24	0602-15-150-02К	Дроссель	Throttle	1	1
25	0901-15-54 0901-15-54-20	Пробка Пробка	Plug Plug	2	2

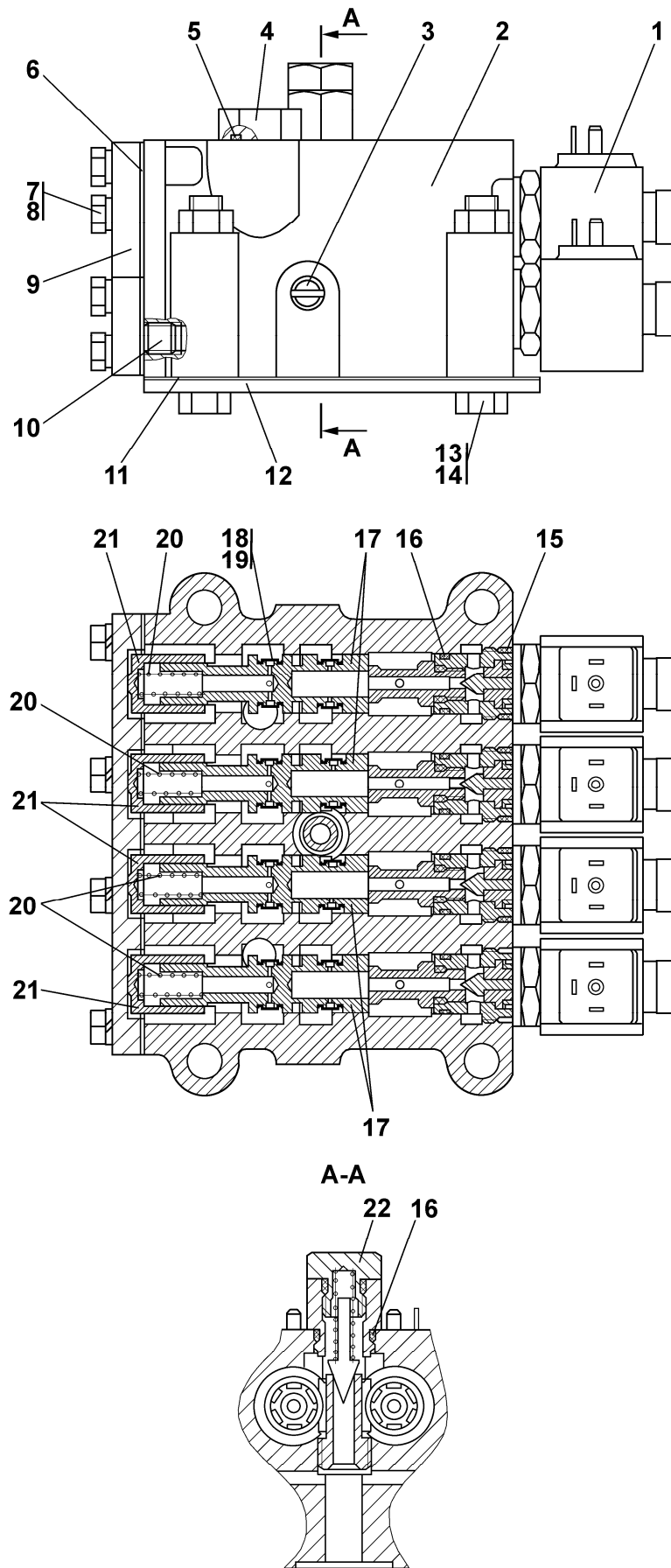


Рисунок 4.21 Блок управления  
Figure 4.21 Control unit

**4.18 313512-15-1СП Блок управления  
313512-15-1SP Control unit**

№ рис. Fig. No	Обозначение Designation	Наименование Denomination		Кол-во на исполнение	
				Q-ty per unit	
				УХЛ UKHL	Т
4.21	313512-15-1СП(SP)	Клапан	Valve	×	×
	313512-15-1-20СП(SP)	Клапан	Valve		

**ПРИМЕЧАНИЕ** \* - используется при хранении и транспортировке  
**NOTE** \* - used during storage and transportation

№ поз. Pos. No	Обозначение Designation	Наименование Denomination		Кол-во на исполнение	
				Quantity per unit	
				УХЛ UKHL	Т
1	313512-15-2СП(SP) 313512-15-2-20СП -20SP	Клапан	Valve	4	4
		Клапан	Valve		
2	313512-15-1 313512-15-1-20	Корпус	Housing	1	1
		Корпус	Housing		
3	37 0260	Пробка 3-КГ ¼" ТУ 23.1.506-91*	Plug 3 KG ¼" TU 23.1.506-91*	2	2
4	37 5331 37 5331-20	Пробка	Plug	4	4
		Пробка	Plug		
5	253111040047	Кольцо 018-022- 25-2-51-1668 ТУ 2531-260- 00149245-00	Ring 018-022- 25-2-51-1668 TU 2531-260- 00149245-00	4	4
6	45 0349 45 0349-20	Прокладка	Gasket	1	1
		Прокладка	Gasket		
7		Болт М8-6g×25 ГОСТ 7796-70	Bolt M8-6g×25 GOST 7796-70	7	7
8		Шайба 8Т	Washer 8T	7	7
		ГОСТ 6402-70	GOST 6402-70		
9	31 3512-15-6	Крышка	Cover	1	1
10	700-37-2182-01	Пробка	Plug	2	2
11	45 0329	Прокладка*	Gasket*	1	1
12	1501-15-71	Крышка	Cover	1	1
13	28 0366	Болт М12-6g×75*	Bolt M12-6g×75*	4	4
		ГОСТ 7796-70	GOST 7796-70		
14		Гайка М12*	Nut M12*	4	4
		ГОСТ 5915-70	GOST 5915-70		

№ рис. **4.21**  
Fig. No

№ поз. Pos. No	Обозначение Designation	Наименование Denomination		Количество на исполнение	
				Quantity per unit	
				УХЛ UKHL	Т
15	253111040049	Кольцо 024-028-25-2-51-1668 ТУ 2531-260-00149245-00	Ring 024-028-25-2-51-1668 ТУ 2531-260-00149245-00	4	4
16	253111040003	Кольцо 019-023-25-2-51-1668 ТУ 2531-260-00149245-00	Ring 019-023-25-2-51-1668 ТУ 2531-260-00149245-00	5	5
17	313512-15-3	Золотник	Spool	4	4
18	313512-15-9	Сетка полutomпак- ковая 0355Н ГОСТ 6613-86 76 <sup>+2</sup> ×14±1	Semi-tombac gauze 0355Н GOST 6613-86 76 <sup>+2</sup> ×14±1	8	8
19		Проволока 0,6-О-С ГОСТ 3282-74	Wire 0.6-О-С GOST 3282-74	2,6м	2,6м
20	38 5111	Пружина	Spring	4	4
21	313512-15-5	Поршень	Piston	4	4
22	313512-15-4СП(SP) 313512-15-4-20СП -20SP	Клапан  Клапан	Valve  Valve	1	1

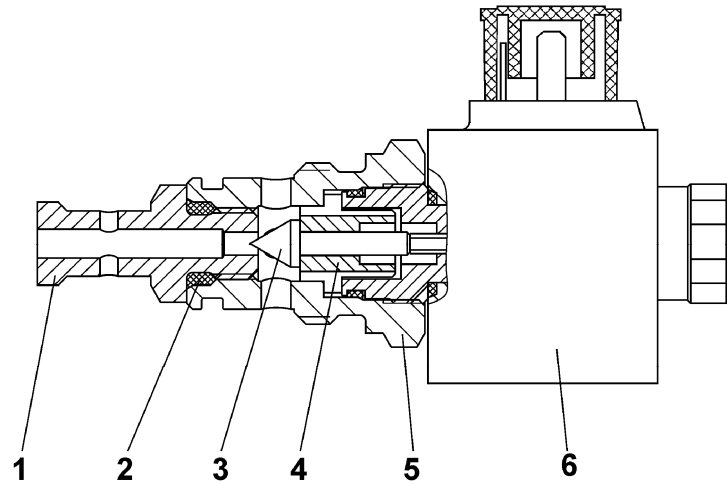


Рисунок 4.22 Клапан  
Figure 4.22 Valve

4.19 313512-15-2СП Клапан 313512-15-2SP Valve					
№ рис. Fig. No	Обозначение Designation	Наименование Denomination		Кол-во на исполнение	
				УХЛ UKHL	Т
4.22	313512-15-2СП(SP) 313512-15-2-20СП(SP)	Клапан Клапан	Valve Valve	×	×

						№ рис. Fig. No	<b>4.22</b>	
№ поз. Pos. No	Обозначение Designation	Наименование Denomination		Количество на исполнение				
				УХЛ UKHL	Т			
1	313512-15-18 313512-15-18-20	Дроссель Дроссель	Throttle Throttle	1	1			
2		Кольцо 010-014-25-2-3 ГОСТ 18829-73	Ring 010-014-25-2-3 GOST 18829-73	1	1			
3	313512-15-16	Клапан	Valve	1	1			
4	313512-15-17	Втулка	Bushing	1	1			
5	313515-15-15 313512-15-15-20	Корпус Корпус	Body Body	1	1			
6		Электромагнит C36G024DC PO1	Electromagnet C36G024DC PO1	1	1			

1522-1КДС(KDS)

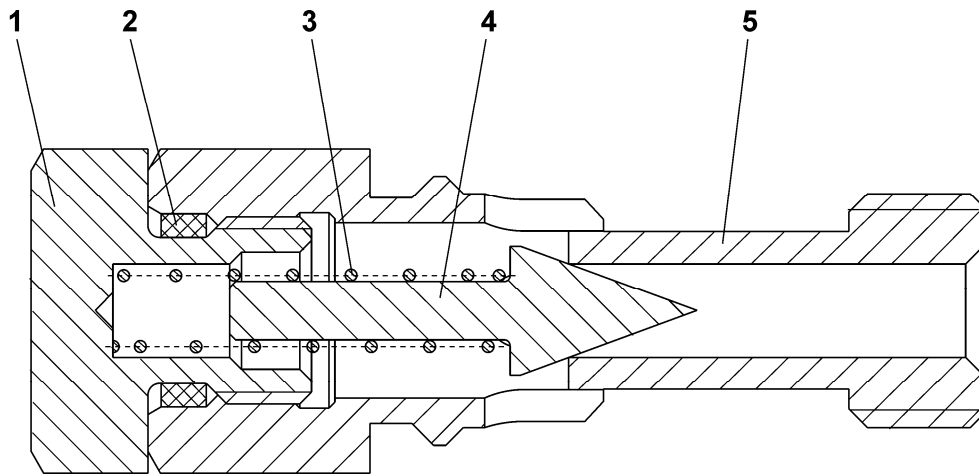


Рисунок 4.23 Клапан  
Figure 4.23 Valve

4.20 313512-15-4СП Клапан 313512-15-2SP Valve					
№ рис. Fig. No	Обозначение Designation	Наименование Denomination		Кол-во на исполнение	
				Q-ty per unit	
				УХЛ UKHL	Т
4.23	313512-15-4СП(SP) 313512-15-4-20СП(SP)	Клапан Клапан	Valve Valve	×	×

					№ рис. Fig. No	<b>4.23</b>
№ поз. Pos. No	Обозначение Designation	Наименование Denomination		Количество на исполнение		
				Quantity per unit		
				УХЛ UKHL	Т	
1	313512-15-10 313512-15-10-20	Пробка Пробка	Plug Plug	1		1
2		Кольцо 012-016-25- 2-51-1668 ТУ2531-260- 00149245-00	Ring 012-016-25-2- 51-1668 ТУ2531-260- 00149245-00	1		1
3	385048	Пружина	Spring	1		1
4	313512-15-8	Клапан	Valve	1		1
5	313512-15-7 313512-15-7-20	Корпус Корпус	Body Body	1		1

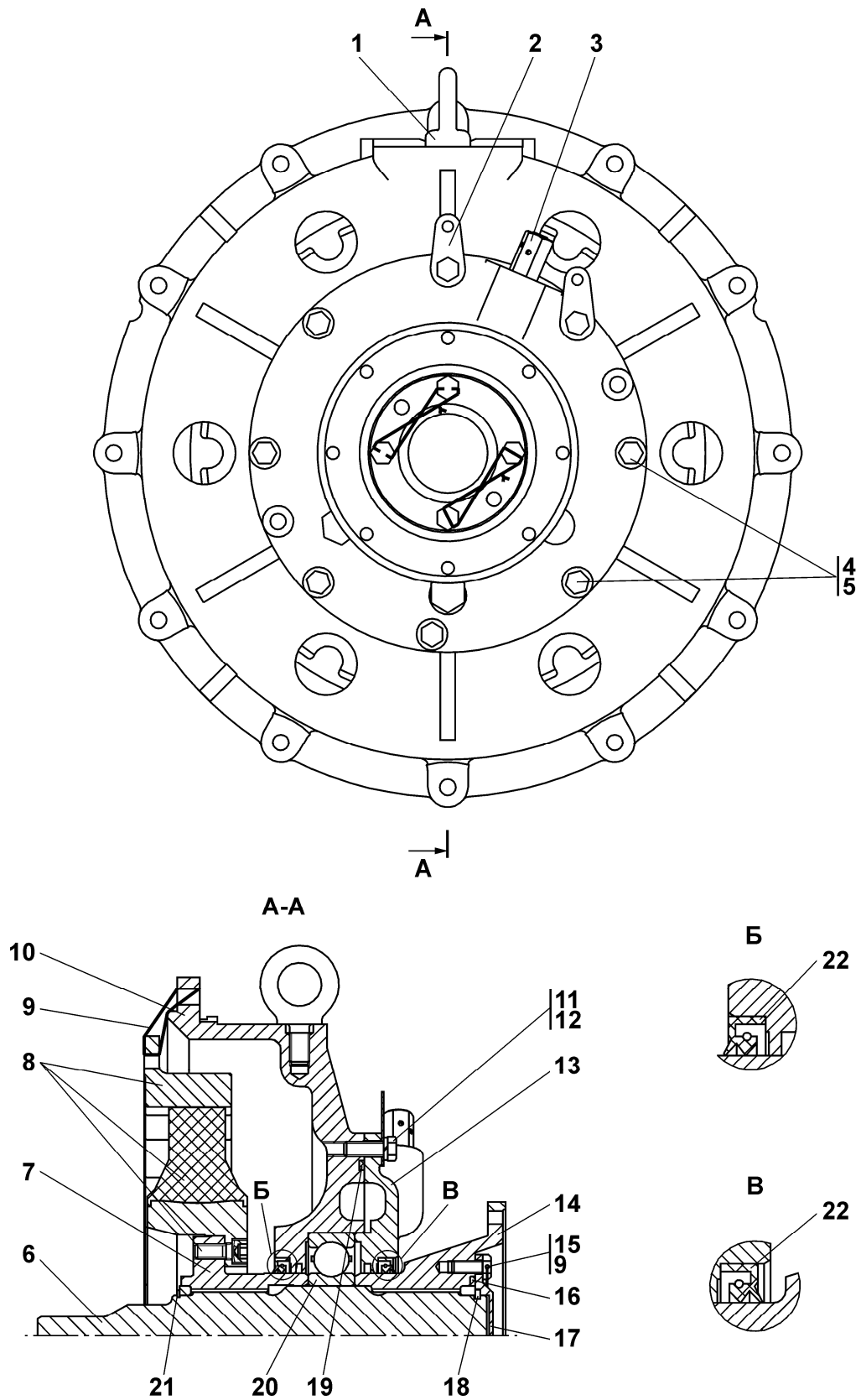


Рисунок 4.24 Муфта упругая  
Figure 4.24 Elastic coupling

**4.21 2002-20-3СП Муфта упругая  
2002-20-3SP Elastic coupling**

№ рис.  Fig. No	Обозначение  Designation	Наименование  Denomination		Кол-во на исполнение	
				Q-ty per unit	
				УХЛ UKHL	Т
4.24	2002-20-3СП(SP) 2002-20-3-20СП(SP)	Муфта упругая Муфта упругая	Elastic coupling Elastic coupling	×	×

№ рис. **4.24**  
Fig. No

№ поз.  Pos. No	Обозначение  Designation	Наименование  Denomination		Количество на исполнение	
				Quantity per unit	
				УХЛ UKHL	Т
1	28 0590  28 0590-20	Рым-болт М16 ГОСТ 4751-73 Рым-болт М16 ГОСТ 4751-73	Eye-bolt M16 GOST 4751-73 Eye-bolt M16 GOST 4751-73	1	1
2	2501-10-10	Планка	Strip	2	2
3	46-14-141СП(SP) 46-14-141-20СП(SP)	Сапун Сапун	Breather Breather	1	1
4	37 5331 37 5331-20	Пробка Пробка	Plug Plug	2	2
5		Кольцо 018-022-25- 2-51-1668 ТУ2531-260- 00149245-00	Ring 018-022-25-2- 51-1668 TU 2531-260- 00149245-00	2	2
6	2002-20-8	Вал	Shaft	1	1
7	1102-20-102СП(SP)	Ступица	Hub	1	1
8		Муфта упругая «Centa» СМ-2400-14-65381	Elastic coupling «Centa» СМ-2400-14-65381	1	1
9		Проволока 1,6-О-С ГОСТ 3282-74	Wire 1.6-O-C GOST 3282-74	2м	2м
10	2002-20-1 2002-20-1-20	Корпус Корпус	Housing Housing	1	1
11		Болт М12-6g×35 ГОСТ 7796-70	Bolt M12-6g×35 GOST 7796-70	8	8
12		Шайба 12.ОТ ГОСТ 6402-70	Washer 12.OT GOST 6402-70	8	8
13	2001-20-5 2001-20-5-20	Крышка Крышка	Cover Cover	1	1
14	2001-20-101СП(SP)	Фланец	Flange	1	1
15	28 0231  28 0231-20	Болт 3М10-6g×25 ГОСТ 7798-70 Болт 3М10-6g×25 ГОСТ 7798-70	Bolt 3M10-6g×25 GOST 7798-70 Bolt 3M10-6g×25 GOST 7798-70	4	4

				№ рис.	<b>4.24</b>
				Fig. No	
№ поз. Pos. No	Обозначение Designation	Наименование Denomination		Количество на исполнение	
				Quantity per unit	
				УХЛ UKHL	Т
16		Кольцо 080-090-58-2-51-1668 ТУ2531-260-00149245-00	Ring 080-090-58-2-51-1668 ТУ2531-260-00149245-00	2	2
17	2001-20-9	Крышка	Cover	1	1
18	2001-20-10	Кольцо	Ring	2	2
19		Кольцо 270-280-58-2-3 ГОСТ 18829-73	Ring 270-280-58-2-3 GOST 18829-73	1	1
20		Подшипник 180315 ГОСТ 8882-75	Bearing 180315 GOST 8882-75	1	1
21	58 0609	Кольцо С60 ГОСТ 13940-86	Ring C60 GOST 13940-86	1	1
22		Манжета 95-120-12 BAB SL AS DIN 3761 (Art-№2315)	Collar 95-120-12 BAB SL AS DIN 3761 (Art-№2315)	1	1

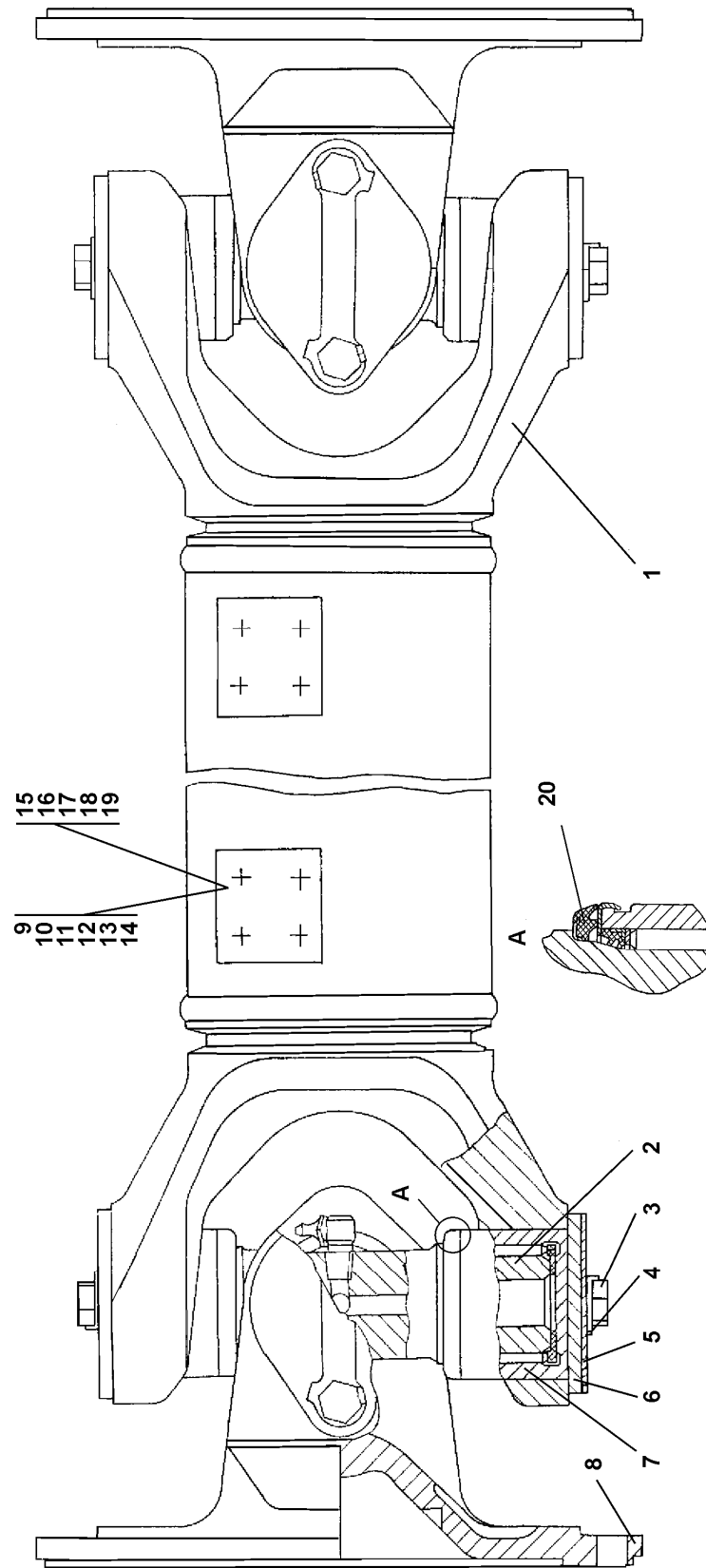


Рисунок 4.22 Вал карданный  
Figure 4.22 Cardan shaft

<b>4.22 2001-49-1-01 Вал карданный 2001-49-1-01 Cardan shaft</b>					
№ рис.  Fig. No	Обозначение  Designation	Наименование  Denomination		Кол-во на исполнение	
				Q-ty per unit	
				УХЛ UKHL	Т
4.25	2001-49-1-01	Вал карданный	Cardan shaft	×	×

**ПРИМЕЧАНИЕ** \* - код ОКП  
**NOTE** \* - All-Russian production classifier code

						№ рис.	<b>4.25</b>
						Fig. No	
№ поз.  Pos. No	Обозначение  Designation	Наименование  Denomination		Количество на исполнение			
				Quantity per unit			
				УХЛ UKHL	Т		
1	2001-49-15-20	Вал карданный	Cardan shaft	1	1		
2	53205-2205026-10	Крестовина	Cross-piece	2	2		
		<b>Болты ГОСТ 7796-70</b>	<b>Bolts GOST 7796-70</b>				
3	201514 (45 9951 1121)*	Болт М10×1-6g×16 ОСТ 37.006.065-90	Bolt M10×1-6g×16 OST 37.006.065-90	16	16		
4	6422-2201041 (45 3427 8598)*	Пластина стопор- ная	Lock plate	8	8		
5	500А-2202080 (45 3525 2793)*	Пластина	Plate	3	3		
6	6422-2201040 (45 3425 1277)*	Крышка подшипни- ка	Bearing cover	8	8		
7	804707АС10	Подшипник 804707КЗС10 ТУ ВНИПП065-99	Bearing 804707КЗС10 TU VNIPP065-99	8	8		
8	4310-2205023-10 (45 3424 3138)*	Вилка-фланец	Flange-fork	2	2		
9	500А-2202069 (45 3525 2157)*	Пластина балансирующая	Balancing plate	2	2		
10	500А-2202070 (45 3525 2158)*	Пластина балансирующая	Balancing plate	2	2		
11	500А-2202071 (45 3525 2159)*	Пластина балансирующая	Balancing plate	2	2		
12	500А-2202072 (45 3525 2160)*	Пластина балансирующая	Balancing plate	2	2		
13	500А-2202073 (45 3525 2161)*	Пластина балансирующая	Balancing plate	2	2		

№ поз. Pos. No	Обозначение Designation	Наименование Denomination		Количество на исполнение	
				Quantity per unit	
				УХЛ UKHL	Т
14	500A-2202074 (45 3525 2162)*	Пластина балансирующая	Balancing plate	2	2
15	500A-2202075 (45 3525 2163)*	Пластина балансирующая	Balancing plate	2	2
16	500A-2202076 (45 3525 2164)*	Пластина балансирующая	Balancing plate	2	2
17	500A-2202077 (45 3525 2165)*	Пластина балансирующая	Balancing plate	2	2
18	500A-2202078 (45 3525 2166)*	Пластина балансирующая	Balancing plate	2	2
19	500A-2202079 (45 3525 2167)*	Пластина балансирующая	Balancing plate	2	2
20	53205-2205036	Уплотнение торцо- вое	Face sealing	8	8